

Cuidados en casa

Una vez que su niño/a vuelva a su casa, por favor, siga estas instrucciones:

- Cuide que su hijo/a no se toque la herida, las 24 horas del día durante 3 semanas.
- Para evitar daños sobre la línea de sutura, deberá ingerir solo alimentos blandos durante dos semanas. Luego podrá continuar con su alimentación habitual.
- Para mantener la boca limpia, deberá darle abundante agua luego de comer o beber.

¿Cuándo debe llamar al médico?

En caso de que su hijo/a presente alguno de estos síntomas:

- Rechace la alimentación.
- Tenga fiebre.
- Tenga mal olor en la boca.
- Tenga sangrado, que continúa después de las 24 horas.

Llame al 4122-6000, y pida que lo comuniquen con el personal del Servicio de Cirugía Plástica (int. 6258/9).

¿Cuándo debe volver al Hospital?

Su hijo/a volverá al Hospital para control con su cirujano dentro de la semana y al mes de la cirugía.

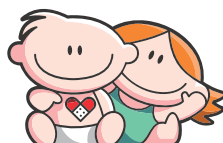
SERVICIO DE CIRUGÍA PLÁSTICA Y QUEMADOS

📍 Combate de los Pozos 1881
(C1245AAM) C.A.B.A.

☎ (+54 11) 4122-6000 int. 6258/9

✉ cplastica@garrahan.gov.ar

🌐 www.garrahan.gov.ar



Hospital de Pediatría
Garrahan

f t i @HospGarrahan

Esta publicación es un aporte para la comunidad e instituciones de salud editada por:

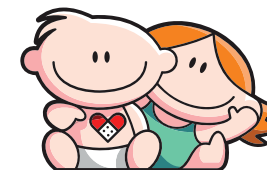


☎ (+54 11) 4941-1333 / 4941-1276

✉ info@fhg.org.ar

f /FundacionGarrahan

t @FundGarrahan



Hospital de Pediatría
Garrahan

PALATOPLASTIA

Cirugía del paladar

Información para padres



Equipo Interdisciplinario FLAP
(Fisura Labio Alvéolo Palatina)
Servicio de Cirugía Plástica y Quemados

www.garrahan.gov.ar



CIRUGÍA DEL PALADAR

1 año a 1 año y medio de edad

Importante:
**SUSPENDER CHUPETE Y MAMADERA
UN MES ANTES DE LA CIRUGÍA**

¿Cuánto dura la cirugía?

La operación de reparación del paladar dura aproximadamente 3 horas.

¿Dónde va a ir su hijo/a después?

Luego de la cirugía el niño/a será llevado a una Sala de Recuperación por un tiempo variable, donde será acompañado por la madre, el padre o un adulto responsable.

El personal (médicos y enfermeros) de Recuperación se va a ocupar de los cuidados postoperatorios y va a estar atento a todas las necesidades de su hijo/a.

Cuando esté recuperado, será trasladado a una habitación donde pasará la noche, junto a un acompañante.

¿Cómo se va a alimentar?

Después de la cirugía, lo primero que podrá beber son líquidos claros.

Una vez que los retenga, su hijo/a deberá seguir una dieta líquida durante 2 días: agua, leche o leche materna, jugo de manzana, yogur y helados. Esta dieta va a permitir que los puntos cicatricen.

Podría suceder que, por la cirugía del paladar, su hijo/a no quiera tomar líquidos. En ese caso, se le administrarán analgésicos 1 hora antes de alimentarse.

Para estar seguros de que está recibiendo suficientes líquidos, le vamos a dejar el suero hasta que pueda beber sin dificultad.

Deberá incentivar a su hijo/a a beber abundante líquido.

No se asuste si salen líquidos o comida por la nariz cuando bebe o come. Esto puede ocurrir varias semanas después de la operación.

Por favor, NO dar a su hijo/a:

- Frutas o verduras crudas.
- Caramelos u otro alimento duro.
- Chupete, mamadera o cosas que pueda llevar a la boca.

Alimente a su hijo/a con cuchara y evite que lo haga por sí solo.

Para beber podrá usar un vaso con piquito o taza normal.

Cuidados en el Hospital

Posición del bebé: siempre con la cabecera elevada. Esto reduce la hinchazón (edema) en el área operada y el drenaje de sangre o saliva desde la boca. Este drenaje podría continuar hasta 24 horas posteriores a la cirugía.

Deberá evitar que su hijo/a se lleve la mano u otros objetos a la boca.

Deberá mantener la herida (sitio quirúrgico) limpia, dándole de beber abundante agua después de ingerir alimentos o medicamentos.

Si las esquinas (comisuras) de la boca de su hijo/a están coloradas por el instrumental, aplicar vaselina.

¿Cuánto tiempo permanecerá internado/a en el Hospital?

De no mediar complicaciones y si tolera líquidos, podrá irse a las 24 horas de la cirugía. Se lo/a citará dentro de la semana por consultorio para control.

En nuestro Hospital funciona el **Equipo Interdisciplinario FLAP.**

Si usted tiene algún familiar o conocido con Fisura Labio Alvéolo Palatina, puede acercarse los lunes, de 9 a 12 hs, en el Sector Violeta.