

MESES	INTERVENCIONES QUIRURGICAS												PESO % POR MES / EL TOTAL	PROM. DIARIO OPERAC.	PRACT. ESPEC. QUIROF.
	CIRUGIA MAYOR			CIRUGIA MEDIANA			CIRUGIA MENOR			TOTAL					
	PROG.	EMER.	TOTAL	PROG.	EMER.	TOTAL	PROG.	EMER.	TOTAL	PROG.	EMER.	TOTAL			
ENERO	169	14	183	381	61	442	50	11	61	600	86	686	8,47	22,13	-
FEBRERO	148	12	160	288	68	356	45	15	60	481	95	576	7,11	20,57	5
MARZO	186	31	217	312	91	403	52	19	71	550	141	691	8,53	22,29	9
ABRIL	209	19	228	315	74	389	58	15	73	582	108	690	8,52	23,00	9
MAYO	203	10	213	309	73	382	56	18	74	568	101	669	8,26	21,58	6
JUNIO	181	21	202	275	58	333	64	14	78	520	93	613	7,57	20,43	7
JULIO	191	18	209	310	48	358	67	12	79	568	78	646	7,98	20,84	8
AGOSTO	194	10	204	330	76	406	70	12	82	594	98	692	8,54	22,32	9
SEPTIEMBRE	239	11	250	364	80	444	58	16	74	661	107	768	9,48	25,60	2
OCTUBRE	233	18	251	334	71	405	72	21	93	639	110	749	9,25	24,16	10
NOVIEMBRE	204	16	220	296	66	362	59	13	72	559	95	654	8,07	21,80	2
DICIEMBRE	167	14	181	323	97	420	45	20	65	535	131	666	8,22	21,48	8
TOTAL	2.324	194	2.518	3.837	863	4.700	696	186	882	6.857	1.243	8.100	100,00	22,19	75

ESPECIALIDADES	INTERVENCIONES QUIRURGICAS												PESO % DEL SERV. SOBRE EL C. QUIR.	PROM. MENSUAL DE OPERAC.	PRACT. REALIZ. EN QUIROF.
	CIRUGIA MAYOR			CIRUGIA MEDIANA			CIRUGIA MENOR			TOTAL					
	PROG	EMER	TOTAL	PROG	EMER	TOTAL	PROG	EMER	TOTAL	PROG	EMER	TOTAL			
CIRUGIA GRAL.	367	87	454	985	493	1.478	240	112	352	1.592	692	2.284	28,20	190,33	-
C.C.V.	477	21	498	93	29	122	2	1	3	572	51	623	7,69	51,92	-
CIRUGIA PLASTICA	92	7	99	432	80	512	24	15	39	548	102	650	8,02	54,17	-
ENDOSCOPIA (&)	3	-	3	230	2	232	3	-	3	236	2	238	2,94	19,83	-
NEUROCIROGIA	264	43	307	313	114	427	38	10	48	615	167	782	9,65	65,17	-
OFTALMOLOGIA (*)	234	1	235	627	2	629	162	-	162	1.023	3	1.026	12,67	85,50	-
OTORRINOLAR.	83	2	85	34	3	37	10	1	11	127	6	133	1,64	11,08	-
QUEMADOS (#)	266	-	266	139	-	139	50	-	50	455	-	455	5,62	37,92	-
TRASP. HEPATICO	54	16	70	43	4	47	43	1	44	140	21	161	1,99	13,42	-
TRAUMATOLOGIA	345	12	357	726	134	860	93	46	139	1.164	192	1.356	16,74	113,00	-
UROLOGIA	139	5	144	215	2	217	31	-	31	385	7	392	4,84	32,67	5
DERMATOLOGIA	-	-	-	-	-	-	-	-	-	-	-	-	-	-	70
TOTAL	2.324	194	2.518	3.837	863	4.700	696	186	882	6.857	1.243	8.100	100,00	675,00	75

Las Intervenciones Quirúrgicas de Emergencia son las realizadas de: Lunes a Viernes de 16hs. a 8hs., Sábados, Domingos y Feriados de 8hs. a 8hs.

(*) Los totales de Cirugía Mediana y Cirugía Menor de Oftalmología incluyen Intervenciones realizadas en el Servicio.

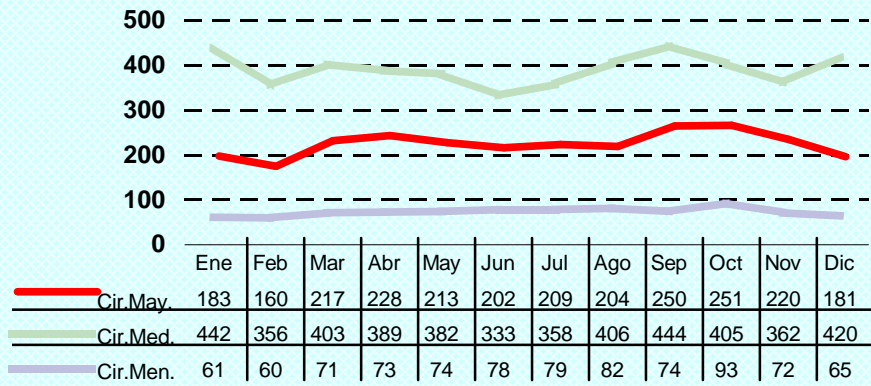
(#) Estas Intervenciones son realizadas en el Quirófano de Quemados.

(&) El total de Cirugía Mediana incluye Intervenciones realizadas en el Servicio.

TRASPLANTE DE ORGANOS	
TRASPLANTE HEPATICO	30
TRASPLANTE RENAL	19
TRASPLANTE MED. OSEA	30
TRASPLANTE CARDIACO	1
TRASPLANTE PULMON	1

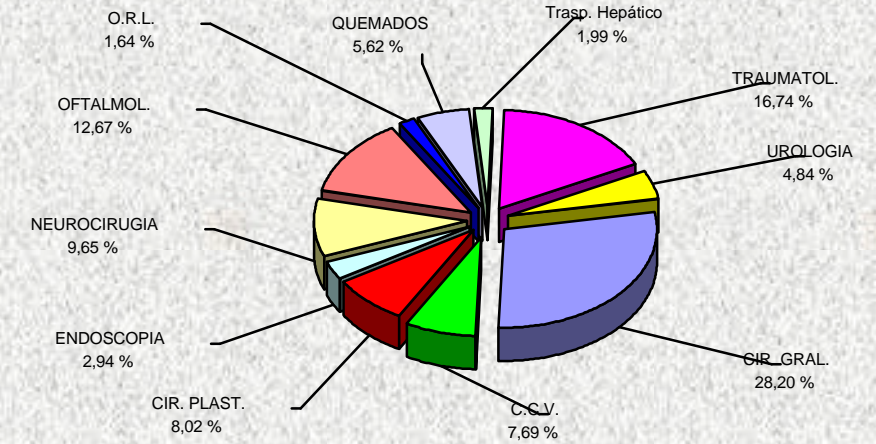
BANCO DE TEJIDO					
CARDIOVASCULARES			AMNIOS		
TIPO	PROC.	IMPLA.	TIPO	PROC.	IMPLA.
AORTICOS	63	103	MEMBRANA 4 x 4	304	254
PULMONARES	65	73	MEMBRANA 10 x 10	900	798
PERICARDIO	17	37	OTROS	8	-
CONDUCTOS	7	-			
ARTERIAS	4	-			
VENAS	3	-			
MITRAL	1	4			
TRICUSPIDE	4	-			

Gráfico Nº 12: Intervenciones Quirúrgicas según Tipo de Cirugía



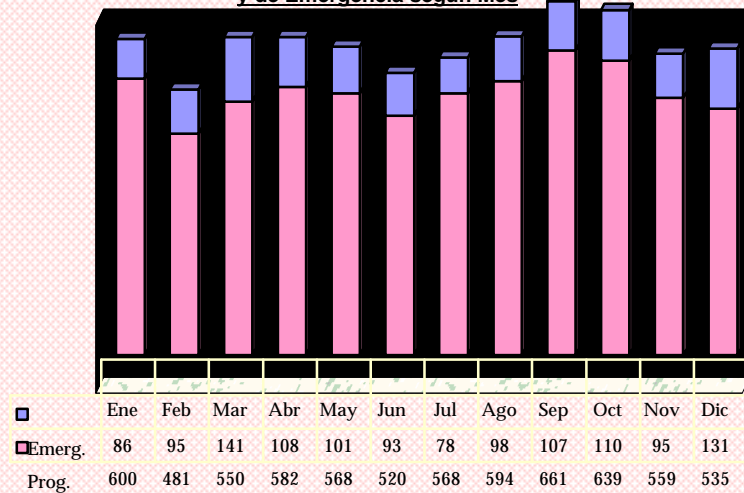
Fuente: Pág. 49

Gráfico Nº 13: Intervenciones Quirúrgicas según Especialidad



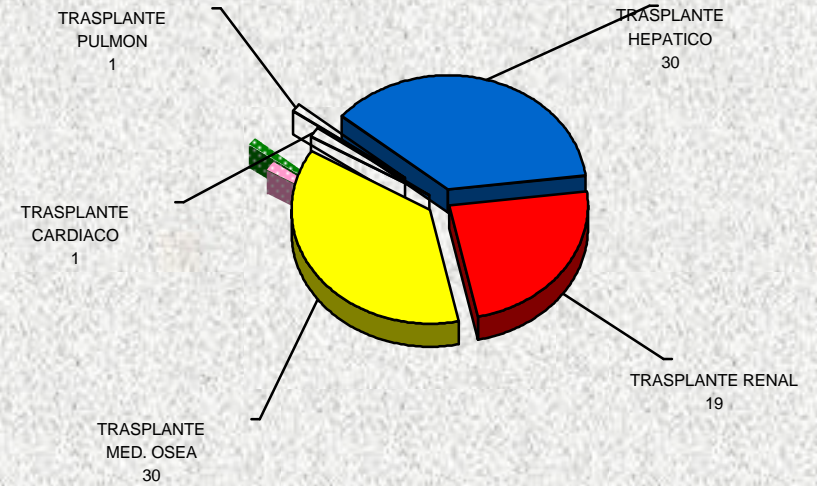
Fuente: Pág. 50

Gráfico Nº 14: Intervenciones Quirúrgicas Programadas y de Emergencia según Mes



Fuente: Pág. 49

Gráfico Nº 15: Trasplante de Organos



Fuente: Pág. 50