

SERVICIO	M E S E S												TOTAL
	ENE	FEB	MAR	ABR	MAY	JUN	JUL	AGO	SEP	OCT	NOV	DIC	
ANESTESIA	110	102	116	108	95	109	104	108	111	94	81	72	1.210
CARDIOLOGIA	496	502	620	646	571	538	526	533	666	523	505	485	6.611
CIRUGIA GENERAL	887	727	895	1.004	887	658	789	826	928	946	779	801	10.127
C.C.V.	24	35	36	38	40	29	34	40	35	43	40	22	416
CIRUGIA PLAST. Y QUEMADOS	537	521	663	516	534	426	584	531	657	649	756	650	7.024
CLIN. INTERD. (P.Crónico)	84	52	135	99	106	107	142	80	160	110	127	94	1.296
CLINICA PEDIATRICA	5.377	4.901	6.083	6.380	7.064	6.911	6.377	5.587	5.831	5.957	4.890	4.496	69.854
- Cl. Orientación	92	55	157	158	267	142	79	63	103	113	111	52	1.392
- Cl. Ped. Programada	883	877	1.552	1.482	1.421	1.301	1.190	1.200	1.514	1.338	1.053	1.231	15.042
- Cl. Ped. Bajo Riesgo	2.506	2.202	2.419	2.545	2.829	2.580	2.558	2.198	2.434	2.293	1.889	1.769	28.222
- Cl. Ped. Bajo Riesgo vespertino	544	705	752	910	1.112	1.550	1.106	820	957	1.040	702	514	10.712
- Cl. Ped. Med. Riesgo (*)	1.278	1.001	1.134	1.224	1.368	1.255	1.337	1.218	742	1.082	1.070	860	13.569
- Cl. Ped. Ctról. Sínt. Paliativos	74	61	69	61	67	83	107	88	81	91	65	70	917
CLINICA TRANSFUSIONAL	7	8	16	21	18	19	27	7	30	35	20	-	208
CONS. MULTIDISCIPLINARIOS	461	474	655	569	637	643	615	618	633	745	598	542	7.190
CRECIMIENTO Y DESARROLLO	145	72	166	203	151	169	131	141	187	146	153	132	1.796
DERMATOLOGIA	871	807	908	953	873	921	991	950	931	831	767	840	10.643
ENDOCRINOLOGIA	562	535	666	682	798	688	781	683	533	895	767	709	8.299
ENDOSCOPIA	222	126	232	235	215	216	197	238	220	268	227	212	2.608
GASTROENTEROLOGIA	501	553	653	784	683	677	647	528	542	436	599	490	7.093
GENETICA	129	129	176	157	190	131	243	205	228	141	198	193	2.120
HEMATOLOGIA-ONCOLOGIA	1.148	1.053	1.254	1.275	1.202	1.337	1.195	1.207	1.245	1.292	1.129	1.215	14.552
HEMODINAMIA	11	-	61	44	59	58	32	39	48	36	39	35	462
INFECTOLOGIA	551	456	575	550	648	593	508	554	520	567	504	485	6.511
INMUNOLOGIA	172	152	199	220	192	193	194	204	240	179	236	226	2.407
INTERVENCIONISMO	19	12	11	15	12	20	9	5	27	21	19	13	183
NEFROLOGIA	700	603	792	698	749	690	734	648	777	677	724	714	8.506
NEONATOLOGIA (Seg.R.N.A.R.)	140	147	161	172	177	191	145	147	51	149	129	139	1.748
NEUMONOLOGIA	306	264	460	540	460	553	417	447	506	449	449	354	5.205
NEUROCIRUGIA	295	311	304	418	400	393	349	278	336	412	389	280	4.165
NEUROLOGIA	1.113	1.267	1.490	1.465	1.299	1.639	1.591	1.688	1.835	1.585	1.725	1.541	18.238
NUTRICION	410	447	452	523	495	431	531	505	550	462	529	472	5.807
OFTALMOLOGIA	877	910	1.333	1.647	1.552	1.537	1.231	1.385	1.532	1.575	1.473	1.224	16.276
ORTOPEDIA	1.943	1.630	1.864	1.872	2.370	2.053	1.806	1.715	2.327	2.139	2.094	1.771	23.584
OTORRINOLARINGOLOGIA	444	406	564	768	776	743	658	645	787	779	559	554	7.683
SALUD MENTAL	211	205	268	242	359	323	283	295	351	296	305	285	3.423
TERAPIA RADIANTE	87	91	93	95	102	106	104	85	122	92	81	86	1.144
TRASPLANTE HEPATICO	-	-	-	-	-	-	-	113	75	211	128	176	703
UROLOGIA	421	358	373	467	475	501	491	517	517	445	442	437	5.444
<b>SUB-TOTAL</b>	19.261	17.856	22.274	23.406	24.189	23.603	22.466	21.552	23.538	23.185	21.461	19.745	262.536
<b>EMERGENCIA</b>	5.208	4.707	5.602	5.669	8.543	6.461	5.422	4.746	5.083	5.611	5.156	4.282	66.490
<b>TOTAL</b>	<b>24.469</b>	<b>22.563</b>	<b>27.876</b>	<b>29.075</b>	<b>32.732</b>	<b>30.064</b>	<b>27.888</b>	<b>26.298</b>	<b>28.621</b>	<b>28.796</b>	<b>26.617</b>	<b>24.027</b>	<b>329.026</b>

Los totales incluyen las consultas de Orientación.

(\*) Este consultorio atiende en forma multidisciplinaria, a pacientes de 1° vez con patologías complejas o de Mediano Riesgo.

SERVICIO	CONSULTAS EXTERNAS					Días de Atención	Promedio Diario de Consultas
	1ra. Vez	Ulterior	TOTAL	Orientac.	TOTAL GRAL.		
ANESTESIA	1.148	61	1.209	1	1.210	248	4,88
CARDIOLOGIA	3.181	1.159	4.340	2.271	6.611	248	26,66
CIRUGIA GENERAL	3.477	4.232	7.709	2.418	10.127	248	40,83
C.C.V.	371	43	414	2	416	248	1,68
CIRUGIA PLASTICA Y QUEMADOS	2.318	3.430	5.748	1.276	7.024	248	28,32
CLIN. INTERD. (P.Crónico)	903	374	1.277	19	1.296	248	5,23
<b>CLINICA PEDIATRICA</b>	<b>3.871</b>	<b>12.072</b>	<b>15.943</b>	<b>53.911</b>	<b>69.854</b>	<b>1.488</b>	<b>46,94</b>
- Cl. Orientación	-	-	-	1.392	1.392	248	5,61
- Cl. Ped. Programada	3.690	11.352	15.042	-	15.042	248	60,65
- Cl. Ped. Bajo Riesgo	-	-	-	28.222	28.222	248	113,80
- Cl. Ped. Bajo Riesgo vespertino	-	-	-	10.712	10.712	248	43,19
- Cl. Ped. Med. Riesgo (*)	-	-	-	13.569	13.569	248	54,71
- Cl. Ped. Ctrl. Sínt. Paliativos	181	720	901	16	917	248	3,70
CLINICA TRANSFUSIONAL	105	99	204	4	208	248	0,84
CONS. MULTIDISCIPLINARIOS	4.339	2.819	7.158	32	7.190		
CRECIMIENTO Y DESARROLLO	1.213	557	1.770	26	1.796	248	7,24
DERMATOLOGIA	2.445	3.012	5.457	5.186	10.643	248	42,92
ENDOCRINOLOGIA	3.626	4.416	8.042	257	8.299	248	33,46
ENDOSCOPIA	1.137	1.287	2.424	184	2.608	147	17,74
GASTROENTEROLOGIA	2.719	3.608	6.327	766	7.093	248	28,60
GENETICA	1.560	287	1.847	273	2.120	248	8,55
HEMATOLOGIA-ONCOLOGIA	3.226	11.103	14.329	223	14.552	248	58,68
HEMODINAMIA	352	110	462	-	462	101	4,57
INFECTOLOGIA	1.441	4.522	5.963	548	6.511	248	26,25
INMUNOLOGIA	920	1.318	2.238	169	2.407	198	12,16
INTERVENCIONISMO	88	91	179	4	183	47	3,89
NEFROLOGIA	2.675	5.562	8.237	269	8.506	248	34,30
NEONATOLOGIA (Seg.R.N.A.R.)	596	1.133	1.729	19	1.748	147	11,89
NEUMONOLOGIA	2.306	2.296	4.602	603	5.205	248	20,99
NEUROCIRUGIA	2.223	1.703	3.926	239	4.165	198	21,04
NEUROLOGIA	5.336	9.077	14.413	3.825	18.238	248	73,54
NUTRICION	2.227	3.470	5.697	110	5.807	248	23,42
OFTALMOLOGIA	5.968	7.824	13.792	2.484	16.276	248	65,63
ORTOPEDIA	7.799	12.500	20.299	3.285	23.584	248	95,10
OTORRINOLARINGOLOGIA	3.682	3.635	7.317	366	7.683	198	38,80
SALUD MENTAL	814	2.564	3.378	45	3.423	248	13,80
TERAPIA RADIANTE	198	925	1.123	21	1.144	248	4,61
TRASPLANTE HEPATICO	14	686	700	3	703	103	6,83
UROLOGIA	2.277	2.760	5.037	407	5.444	198	27,49
<b>TOTAL</b>	<b>74.555</b>	<b>108.735</b>	<b>183.290</b>	<b>79.246</b>	<b>262.536</b>	<b>248</b>	<b>1.058,61</b>

<b>SECTOR</b>	<b>TOTAL DE PRESTACIONES</b>	<b>PROMEDIO DIARIO</b>
<b>GUARDIA @</b>	51.395	140,81
<b>REANIMACION #</b>	717	1,96
<b>POSTA DE HIDRATACION #</b>	581	1,59
<b>ATENCION PRIORITARIA #</b>	1.389	3,81
<b>URGENCIAS *</b>	12.408	41,22
<b>TOTAL</b>	<b>66.490</b>	<b>182,16</b>

**Entrevista Previa: 100.611.-**

Realizadas a pacientes de primera vez, para la derivación al Servicio o Area correspondiente (efectuada por Médicos Clínicos) - L. a V. de 8hs. a 14hs.

# Atención las 24 Hs.

@ Lunes a Viernes de 16hs. a 8hs.

Sábados de 12hs. a 8hs.

Domingos y Feriados de 8hs. a 8hs.

\* Lunes a Viernes de 8hs. a 16hs.

Sábados de 8hs. a 12hs.

<b>POSTA DE BRONQUIOLITIS ^</b>				
<b>CONSULTAS</b>				
<b>TOTAL</b>	<b>1º Vez</b>	<b>Porcentaje</b>	<b>Control</b>	<b>Porcentaje</b>
1.229	701	57,04	528	42,96

^Funcionó durante el período Mayo-Julio inclusive.

SERVICIO	M E S E S												TOTAL
	ENE	FEB	MAR	ABR	MAY	JUN	JUL	AGO	SEP	OCT	NOV	DIC	
<b>ANESTESIA</b>	-	-	-	-	-	-	-	-	-	-	-	-	-
<b>CARDIOLOGIA</b>	9	5	12	8	11	8	7	10	7	10	10	10	<b>107</b>
<b>CIRUGIA CARDIOVASCULAR</b>	-	-	-	-	-	-	-	-	-	-	-	-	-
<b>CIRUGIA GENERAL</b>	5	5	6	8	6	3	2	10	5	4	5	3	<b>62</b>
<b>CIRUGIA PLASTICA</b>	3	-	-	1	2	1	-	1	-	-	2	2	<b>12</b>
<b>CLINICAS (Cuidados Paliativos)</b>	-	-	-	-	1	2	-	-	-	-	-	-	<b>3</b>
<b>CRECIMIENTO Y DESARROLLO</b>	3	1	3	3	3	2	-	-	3	-	-	1	<b>19</b>
<b>DERMATOLOGIA</b>	14	7	3	6	7	10	10	9	9	9	13	7	<b>104</b>
<b>ENDOCRINOLOGIA</b>	21	13	7	17	18	24	16	16	14	4	21	5	<b>176</b>
<b>ENDOSCOPIA</b>	5	1	2	4	3	2	5	5	3	-	-	5	<b>35</b>
<b>GASTROENTEROLOGIA</b>	60	34	37	64	47	78	72	75	51	113	110	65	<b>806</b>
<b>GENETICA</b>	12	7	19	32	27	26	21	33	20	39	39	22	<b>297</b>
<b>HEMATO-ONCOLOGIA</b>	10	4	9	13	4	7	7	24	4	6	8	10	<b>106</b>
<b>INFECTOLOGIA</b>	3	4	10	9	6	2	3	11	5	17	12	10	<b>92</b>
<b>INMUNOLOGIA</b>	18	3	8	9	18	12	22	26	13	31	28	14	<b>202</b>
<b>MADURACION Y DESARROLLO</b>	1	-	1	2	-	2	-	-	4	-	2	1	<b>13</b>
<b>NEFROLOGIA</b>	2	1	3	4	8	2	6	7	4	2	4	5	<b>48</b>
<b>NEONATOLOGIA</b>	3	1	-	-	-	1	-	1	-	3	1	-	<b>10</b>
<b>NEUMONOLOGIA</b>	38	13	29	48	21	105	57	63	31	94	67	58	<b>624</b>
<b>NEUROCIRUGIA</b>	7	1	1	3	6	6	6	3	3	3	3	1	<b>43</b>
<b>NEUROLOGIA</b>	12	8	16	14	9	14	8	7	12	5	8	10	<b>123</b>
<b>NUTRICION</b>	9	3	4	2	4	7	6	8	5	-	8	5	<b>61</b>
<b>OFTALMOLOGIA</b>	6	1	4	12	14	5	14	7	6	3	9	4	<b>85</b>
<b>ORTOPEDIA</b>	6	1	8	5	4	15	4	7	3	-	6	5	<b>64</b>
<b>OTORRINOLARINGOLOGIA</b>	2	2	1	6	7	3	1	4	2	4	5	5	<b>42</b>
<b>SALUD MENTAL</b>	9	5	4	3	7	1	3	5	2	-	-	6	<b>45</b>
<b>UROLOGIA</b>	1	-	1	3	4	-	3	9	4	7	4	2	<b>38</b>

Las participaciones de cada servicio fueron consideradas como consultas de Orientación en el servicio respectivo.

<b>PATOLOGIAS</b>	<b>ESPECIALIDADES INTERVINIENTES</b>	<b>TOTAL CONSULTAS</b>
<b>PATOLOGIA ESOFAGICA</b>	<b>GASTROENTEROLOGIA-CIRUGIA CLINICA-NEUMONOLOGIA SALUD MENTAL-ALIMENTACION</b>	518
<b>MEGACOLON</b>	<b>GASTROENTEROLOGIA-CLINICA CIRUGIA-ANAT.PATOLOGICA</b>	113
<b>PATOLOGIA COLONICA</b>	<b>GASTROENTEROLOGIA-CLINICA NUTRICION-SALUD MENTAL</b>	389
<b>HIPERTENSION ARTERIAL</b>	<b>CARDIOLOGIA-NEFROLOGIA CLINICA</b>	197
<b>DISPLASIA ESQUELETICA</b>	<b>CRECIMIENTO Y DESARROLLO GENETICA-ORTOPEDIA</b>	725
<b>PREQUIRURGICO</b>	<b>CLINICA Y ANESTESIA</b>	3.103
<b>CARDIOPATIAS CONGENITAS</b>	<b>CARDIOLOGIA-NEONATOLOGIA SEGUIMIENTO RECIEN NACIDO A.RIESGO-SALUD MENTAL</b>	349
<b>LITIASIS</b>	<b>GASTROENTEROLOGIA CIRUGIA-CLINICA</b>	13
<b>DISPLASIA BRONCOPULMONAR</b>	<b>NEONATOLOGIA-NEUMONOLOGIA</b>	547
<b>TORAX QUIRURGICO</b>	<b>NEUMO-CIRUGIA-KINESIO</b>	326
<b>E.P.O.C.</b>	<b>NEUMO-NEO-CREC. Y DESARR.-KINESIO</b>	704
<b>CLINICA POST-TRATAMIENTO</b>	<b>CLINICA-ENDOCRINO-PSICOPATOLOGIA HEMATO-ONCOLOGIA.</b>	191
<b>MIELOMENINGOCELE</b>	<b>CLINICA-NEUROCIRUGIA-UROLOGIA- NEURO-ORTOPEDIA</b>	15

<b>CONSULTAS EXTERNAS</b>	<b>1ra. VEZ</b>	<b>ULTERIOR</b>	<b>TOTAL</b>	<b>DIAS DE ATENCION</b>	<b>PROM. DIARIO CONSULTAS</b>
<b>NEURODESARROLLO</b>	71	86	<b>157</b>	248	0,63
<b>RECIEN NACIDO ALTO RIESGO 1 y 3</b>	253	127	<b>380</b>	248	1,53
<b>DIAGNOSTICO MADURATIVO</b>	177	106	<b>283</b>	248	1,14
<b>ORIENTACION</b>	420	56	<b>476</b>	248	1,92
<b>TOTAL</b>	<b>921</b>	<b>375</b>	<b>1.296</b>	<b>248</b>	<b>5,23</b>

<b>HOSPITAL DE DIA</b>	<b>TOTAL</b>
<b>PSICOPEDAGOGIA</b>	177
<b>FONOAUDIOLOGIA</b>	43
<b>MAD. Y DESARROLLO TEMPRANO</b>	14
<b>TOTAL DE PRESTACIONES</b>	<b>234</b>

<b>INTERNACION</b>	<b>TOTAL</b>
<b>PSICOPEDAGOGIA</b>	10
<b>FONOAUDIOLOGIA</b>	5
<b>MAD. Y DESARROLLO TEMPRANO</b>	93
<b>NEONATOLOGIA</b>	-
<b>CRECIMIENTO Y DESARROLLO</b>	97
<b>TOTAL DE PRESTACIONES</b>	<b>205</b>

<b>PRACTICAS ESPECIALIZADAS</b>	<b>TOTAL DE PACIENTES</b>	<b>TOTAL DE PRESTACIONES</b>
<b>PSICOPEDAGOGIA</b>	882	4.259
<b>FONOAUDIOLOGIA</b>	562	1.579
<b>MAD. Y DESARROLLO TEMPRANO</b>	-	1.528
<b>TOTAL</b>	<b>1.444</b>	<b>7.366</b>

MESES	LUGAR DE RESIDENCIA													
	CAP.FED.		CONURBANO		RESTO Bs.As.		DEMÁS PCIAS.		EN EXTRANJ.		S/ ESPECIF.		TOTAL GRAL.	
	TOTAL	%	TOTAL	%	TOTAL	%	TOTAL	%	TOTAL	%	TOTAL	%	TOTAL	%
<b>ENERO</b>	3.040	16,16	12.260	65,18	1.262	6,71	2.205	11,72	38	0,20	4	0,02	<b>18.809</b>	<b>100,00</b>
<b>FEBRERO</b>	3.322	18,94	10.709	61,07	1.184	6,75	2.294	13,08	19	0,11	8	0,05	<b>17.536</b>	<b>100,00</b>
<b>MARZO</b>	3.389	15,53	13.945	63,90	1.645	7,54	2.814	12,90	28	0,13	1	0,00	<b>21.822</b>	<b>100,00</b>
<b>ABRIL</b>	3.805	16,62	14.747	64,42	1.516	6,62	2.790	12,19	29	0,13	4	0,02	<b>22.891</b>	<b>100,00</b>
<b>MAYO</b>	3.919	16,61	14.913	63,19	1.728	7,32	3.009	12,75	26	0,11	5	0,02	<b>23.600</b>	<b>100,00</b>
<b>JUNIO</b>	3.835	16,72	14.446	62,96	1.513	6,59	3.123	13,61	23	0,10	3	0,01	<b>22.943</b>	<b>100,00</b>
<b>JULIO</b>	3.631	16,58	13.364	61,01	1.697	7,75	3.167	14,46	40	0,18	5	0,02	<b>21.904</b>	<b>100,00</b>
<b>AGOSTO</b>	3.409	16,29	13.045	62,35	1.515	7,24	2.931	14,01	20	0,10	1	0,00	<b>20.921</b>	<b>100,00</b>
<b>SEPTIEMBRE</b>	3.689	16,05	14.422	62,76	1.699	7,39	3.115	13,56	50	0,22	4	0,02	<b>22.979</b>	<b>100,00</b>
<b>OCTUBRE</b>	3.815	16,93	13.993	62,09	1.644	7,30	3.029	13,44	52	0,23	2	0,01	<b>22.535</b>	<b>100,00</b>
<b>NOVIEMBRE</b>	3.338	16,06	12.763	61,39	1.616	7,77	3.044	14,64	18	0,09	12	0,06	<b>20.791</b>	<b>100,00</b>
<b>DICIEMBRE</b>	3.003	15,63	11.813	61,49	1.457	7,58	2.896	15,08	40	0,21	1	0,01	<b>19.210</b>	<b>100,00</b>
<b>TOTAL</b>	<b>42.195</b>	<b>16,49</b>	<b>160.420</b>	<b>62,68</b>	<b>18.476</b>	<b>7,22</b>	<b>34.417</b>	<b>13,45</b>	<b>383</b>	<b>0,15</b>	<b>50</b>	<b>0,02</b>	<b>255.941</b>	<b>100,00</b>

En estos totales no están incluidas las consultas de Guardia, Salud Mental y Participaciones de Mediano Riesgo.

RESIDENCIA	M E S E S												TOTAL
	ENE	FEB	MAR	ABR	MAY	JUN	JUL	AGO	SEP	OCT	NOV	DIC	
<b>CAPITAL FEDERAL</b>	<b>3.040</b>	<b>3.322</b>	<b>3.389</b>	<b>3.805</b>	<b>3.919</b>	<b>3.835</b>	<b>3.631</b>	<b>3.409</b>	<b>3.689</b>	<b>3.815</b>	<b>3.338</b>	<b>3.003</b>	<b>42.195</b>
<b>CONURBANO</b>	<b>12.260</b>	<b>10.709</b>	<b>13.945</b>	<b>14.747</b>	<b>14.913</b>	<b>14.446</b>	<b>13.364</b>	<b>13.045</b>	<b>14.422</b>	<b>13.993</b>	<b>12.763</b>	<b>11.813</b>	<b>160.420</b>
<b>ALMIRANTE BROWN</b>	851	702	948	1.104	1.091	1.045	904	987	1.034	1.037	868	826	<b>11.397</b>
<b>AVELLANEDA</b>	440	376	503	528	532	550	500	486	534	501	447	443	<b>5.840</b>
<b>BERAZATEGUI</b>	318	267	332	368	317	351	330	316	429	362	325	321	<b>4.036</b>
<b>CAÑUELAS</b>	58	34	65	70	87	37	61	61	71	68	45	54	<b>711</b>
<b>ESCOBAR</b>	163	142	146	165	162	180	136	172	156	185	155	163	<b>1.925</b>
<b>ESTEBAN ECHEVERRIA</b>	849	724	903	919	939	920	874	788	955	893	852	773	<b>10.389</b>
<b>FLORENCIO VARELA</b>	509	484	540	582	650	610	573	597	596	649	531	507	<b>6.828</b>
<b>GENERAL LAS HERAS</b>	12	7	9	8	17	11	8	7	16	13	17	13	<b>138</b>
<b>GENERAL SAN MARTIN</b>	252	205	294	334	297	319	293	266	278	297	305	256	<b>3.396</b>
<b>GENERAL SARMIENTO</b>	696	647	755	817	818	798	780	750	827	863	767	558	<b>9.076</b>
<b>LA MATANZA</b>	2.294	1.915	2.729	2.822	2.869	2.781	2.564	2.443	2.594	2.470	2.366	2.230	<b>30.077</b>
<b>LANUS</b>	867	795	986	1.121	1.125	1.000	989	1.012	1.029	918	850	836	<b>11.528</b>
<b>LOMAS DE ZAMORA</b>	1.439	1.142	1.611	1.721	1.764	1.694	1.448	1.477	1.726	1.627	1.478	1.265	<b>18.392</b>
<b>MARCOS PAZ</b>	64	108	76	67	88	94	74	77	87	74	73	83	<b>965</b>
<b>MERLO</b>	739	751	924	914	916	887	815	781	925	813	791	721	<b>9.977</b>
<b>MORENO</b>	473	411	567	646	648	605	615	527	594	651	594	551	<b>6.882</b>
<b>MORON</b>	510	521	623	633	612	618	593	512	582	645	580	546	<b>6.975</b>
<b>PILAR</b>	163	106	159	170	151	159	126	160	158	177	144	139	<b>1.812</b>
<b>QUILMES</b>	677	530	727	709	780	740	680	655	761	693	606	651	<b>8.209</b>
<b>SAN FERNANDO</b>	74	94	105	120	99	102	99	99	102	110	102	92	<b>1.198</b>
<b>SAN ISIDRO</b>	53	60	79	65	80	76	81	68	71	70	71	71	<b>845</b>
<b>SAN VICENTE</b>	206	183	230	214	233	257	210	202	204	222	194	182	<b>2.537</b>
<b>TIGRE</b>	237	216	275	295	271	284	267	261	320	304	295	252	<b>3.277</b>
<b>TRES DE FEBRERO</b>	232	194	274	269	268	247	260	243	269	266	222	209	<b>2.953</b>
<b>VICENTE LOPEZ</b>	84	95	85	86	99	81	84	98	104	85	85	71	<b>1.057</b>
<b>RESTO PCIA. BS.AS.</b>	<b>1.262</b>	<b>1.184</b>	<b>1.645</b>	<b>1.516</b>	<b>1.728</b>	<b>1.513</b>	<b>1.697</b>	<b>1.515</b>	<b>1.699</b>	<b>1.644</b>	<b>1.616</b>	<b>1.457</b>	<b>18.476</b>

En estos totales no están incluidas las consultas de Guardia, Salud Mental y Participaciones de Mediano Riesgo.



RESIDENCIA	M E S E S												TOTAL
	ENE	FEB	MAR	ABR	MAY	JUN	JUL	AGO	SEP	OCT	NOV	DIC	
<b>DEMÁS PROVINCIAS</b>	<b>2.205</b>	<b>2.294</b>	<b>2.814</b>	<b>2.790</b>	<b>3.009</b>	<b>3.123</b>	<b>3.167</b>	<b>2.931</b>	<b>3.115</b>	<b>3.029</b>	<b>3.044</b>	<b>2.896</b>	<b>34.417</b>
<b>CATAMARCA</b>	44	48	64	79	72	95	49	62	62	69	58	73	<b>775</b>
<b>CHACO</b>	130	176	171	161	175	214	190	184	179	170	159	171	<b>2.080</b>
<b>CHUBUT</b>	44	77	77	92	82	96	68	78	84	69	94	70	<b>931</b>
<b>CORDOBA</b>	63	55	78	69	63	70	70	79	83	74	83	86	<b>873</b>
<b>CORRIENTES</b>	111	123	159	142	166	149	143	111	148	120	122	138	<b>1.632</b>
<b>ENTRE RIOS</b>	350	367	469	466	504	525	517	568	552	553	599	481	<b>5.951</b>
<b>FORMOSA</b>	125	140	125	113	147	157	183	141	151	129	130	132	<b>1.673</b>
<b>JUJUY</b>	40	47	45	37	79	70	78	38	52	51	41	66	<b>644</b>
<b>LA PAMPA</b>	97	105	152	129	134	128	183	146	151	103	144	137	<b>1.609</b>
<b>LA RIOJA</b>	25	29	41	33	65	44	55	42	42	57	34	37	<b>504</b>
<b>MENDOZA</b>	28	31	38	21	22	29	25	29	25	42	25	30	<b>345</b>
<b>MISIONES</b>	159	144	201	228	186	211	264	228	232	282	254	235	<b>2.624</b>
<b>NEUQUEN</b>	60	39	56	46	55	58	68	53	60	55	66	43	<b>659</b>
<b>SALTA</b>	120	77	105	141	124	99	121	138	120	109	109	71	<b>1.334</b>
<b>SANTIAGO DEL ESTERO</b>	170	204	211	222	225	243	220	201	234	270	260	291	<b>2.751</b>
<b>SAN JUAN</b>	56	70	84	68	56	77	87	82	62	56	48	39	<b>785</b>
<b>SAN LUIS</b>	59	51	59	75	92	79	70	75	79	72	78	81	<b>870</b>
<b>SANTA FE</b>	275	256	352	370	377	341	348	327	410	382	402	348	<b>4.188</b>
<b>SANTA CRUZ</b>	16	8	13	8	25	34	30	24	20	28	29	29	<b>264</b>
<b>RIO NEGRO</b>	84	109	106	129	180	165	178	132	181	135	133	128	<b>1.660</b>
<b>TIERRA DEL FUEGO</b>	34	18	31	20	46	52	55	40	38	47	35	29	<b>445</b>
<b>TUCUMAN</b>	115	120	177	141	134	187	165	153	150	156	141	181	<b>1.820</b>
<b>RESID. EN EL EXTRANJ.</b>	<b>38</b>	<b>19</b>	<b>28</b>	<b>29</b>	<b>26</b>	<b>23</b>	<b>40</b>	<b>20</b>	<b>50</b>	<b>52</b>	<b>18</b>	<b>40</b>	<b>383</b>
<b>SIN ESPECIFICAR</b>	<b>4</b>	<b>8</b>	<b>1</b>	<b>4</b>	<b>5</b>	<b>3</b>	<b>5</b>	<b>1</b>	<b>4</b>	<b>2</b>	<b>12</b>	<b>1</b>	<b>50</b>
<b>TOTAL</b>	<b>18.809</b>	<b>17.536</b>	<b>21.822</b>	<b>22.891</b>	<b>23.600</b>	<b>22.943</b>	<b>21.904</b>	<b>20.921</b>	<b>22.979</b>	<b>22.535</b>	<b>20.791</b>	<b>19.210</b>	<b>255.941</b>

En estos totales no están incluidas las consultas de Guardia, Salud Mental y Participaciones de Mediano Riesgo.

MESES	< 1 año		1 año		2 - 4 años		5 - 9 años		10 - 14 años		15 - 19 años		= 20 años		TOTAL	
	NRO.		NRO.		NRO.		NRO.		NRO.		NRO.		NRO.		GENERAL	%
	CONS.	%	CONS.	%	CONS.	%	CONS.	%	CONS.	%	CONS.	%	CONS.	%	CONSUL.	
<b>ENERO</b>	2.470	13,13	2.020	10,74	4.113	21,87	5.018	26,68	3.900	20,73	1.177	6,26	111	0,59	<b>18.809</b>	<b>100,00</b>
<b>FEBRERO</b>	1.954	11,14	1.799	10,26	3.823	21,80	4.876	27,81	3.707	21,14	1.284	7,32	93	0,53	<b>17.536</b>	<b>100,00</b>
<b>MARZO</b>	2.487	11,40	2.170	9,94	4.712	21,59	5.941	27,22	4.857	22,26	1.528	7,00	127	0,58	<b>21.822</b>	<b>100,00</b>
<b>ABRIL</b>	2.566	11,21	2.180	9,52	5.071	22,15	6.434	28,11	4.903	21,42	1.578	6,89	159	0,69	<b>22.891</b>	<b>100,00</b>
<b>MAYO</b>	2.486	10,53	2.219	9,40	5.316	22,53	6.575	27,86	5.245	22,22	1.610	6,82	149	0,63	<b>23.600</b>	<b>100,00</b>
<b>JUNIO</b>	2.587	11,28	2.278	9,93	5.212	22,72	6.337	27,62	4.847	21,13	1.558	6,79	124	0,54	<b>22.943</b>	<b>100,00</b>
<b>JULIO</b>	2.588	11,82	2.111	9,64	4.691	21,42	5.959	27,21	4.718	21,54	1.714	7,83	123	0,56	<b>21.904</b>	<b>100,00</b>
<b>AGOSTO</b>	2.453	11,73	1.967	9,40	4.468	21,36	5.663	27,07	4.656	22,26	1.584	7,57	130	0,62	<b>20.921</b>	<b>100,00</b>
<b>SEPTIEMBRE</b>	2.783	12,11	2.036	8,86	5.028	21,88	6.325	27,53	4.973	21,64	1.673	7,28	161	0,70	<b>22.979</b>	<b>100,00</b>
<b>OCTUBRE</b>	2.788	12,37	2.096	9,30	4.754	21,10	6.258	27,77	4.871	21,62	1.631	7,24	137	0,61	<b>22.535</b>	<b>100,00</b>
<b>NOVIEMBRE</b>	2.433	11,70	1.827	8,79	4.328	20,82	5.702	27,43	4.707	22,64	1.681	8,09	113	0,54	<b>20.791</b>	<b>100,00</b>
<b>DICIEMBRE</b>	2.307	12,01	1.772	9,22	3.806	19,81	5.284	27,51	4.280	22,28	1.661	8,65	100	0,52	<b>19.210</b>	<b>100,00</b>
<b>TOTAL</b>	<b>29.902</b>	<b>11,68</b>	<b>24.475</b>	<b>9,56</b>	<b>55.322</b>	<b>21,62</b>	<b>70.372</b>	<b>27,50</b>	<b>55.664</b>	<b>21,75</b>	<b>18.679</b>	<b>7,30</b>	<b>1.527</b>	<b>0,60</b>	<b>255.941</b>	<b>100,00</b>

En estos totales no están incluídas las consultas de Guardia, Salud Mental y Participaciones de Mediano Riesgo.

SERVICIOS	TOTAL	CONSULTAS			
		CON COBERTURA	PORCENTAJE	SIN COBERTURA	PORCENTAJE
ANESTESIA	1.210	289	23,88	921	76,12
CARDIOLOGIA	6.504	1.696	26,08	4.808	73,92
CIRUGIA GENERAL	10.065	2.886	28,67	7.179	71,33
C.C.V.	416	88	21,15	328	78,85
CIRUGIA PLAST. Y QUEMADOS	7.012	2.410	34,37	4.602	65,63
CLIN. INTERD. (P.Crónico)	1.283	486	37,88	797	62,12
CLINICA PEDIATRICA	69.851	16.798	24,05	53.053	75,95
- Cl. Orientación	1.392	324	23,28	1.068	76,72
- Cl. Ped. Programada	15.042	4.464	29,68	10.578	70,32
- Cl. Ped. Bajo Riesgo	28.222	5.514	19,54	22.708	80,46
- Cl. Ped. Bajo Riesgo vespertino	10.712	2.238	20,89	8.474	79,11
- Cl. Ped. Med. Riesgo (*)	13.569	3.866	28,49	9.703	71,51
- Cl. Ped. Ctról. Sint. Paliativos	914	392	42,89	522	57,11
CLINICA TRANSFUSIONAL	208	141	67,79	67	32,21
CONS. MULTIDISCIPLINARIOS	7.190	2.558	35,58	4.632	64,42
CRECIMIENTO Y DESARROLLO	1.777	799	44,96	978	55,04
DERMATOLOGIA	10.539	3.128	29,68	7.411	70,32
ENDOCRINOLOGIA	8.123	4.102	50,50	4.021	49,50
ENDOSCOPIA	2.573	990	38,48	1.583	61,52
GASTROENTEROLOGIA	6.287	2.765	43,98	3.522	56,02
GENETICA	1.823	734	40,26	1.089	59,74
HEMATOLOGIA-ONCOLOGIA	14.446	6.620	45,83	7.826	54,17
HEMODINAMIA	462	157	33,98	305	66,02
INFECTOLOGIA	6.419	1.340	20,88	5.079	79,12
INMUNOLOGIA	2.205	1.093	49,57	1.112	50,43
INTERVENCIONISMO	183	107	58,47	76	41,53
NEFROLOGIA	8.458	4.581	54,16	3.877	45,84
NEONATOLOGIA (Seg.R.N.A.R.)	1.738	371	21,35	1.367	78,65
NEUMONOLOGIA	4.581	1.692	36,94	2.889	63,06
NEUROCIRUGIA	4.122	1.707	41,41	2.415	58,59
NEUROLOGIA	18.115	6.538	36,09	11.577	63,91
NUTRICION	5.746	2.762	48,07	2.984	51,93
OFTALMOLOGIA	16.191	5.670	35,02	10.521	64,98
ORTOPEDIA	23.520	8.671	36,87	14.849	63,13
OTORRINOLARINGOLOGIA	7.641	2.675	35,01	4.966	64,99
TERAPIA RADIANTE	1.144	540	47,20	604	52,80
TRASPLANTE HEPATICO	703	472	67,14	231	32,86
UROLOGIA	5.406	2.452	45,36	2.954	54,64
<b>TOTAL</b>	<b>255.941</b>	<b>87.318</b>	<b>34,12</b>	<b>168.623</b>	<b>65,88</b>

En estos totales no están incluidas las consultas de Guardia, Salud Mental y Participaciones de Mediano Riesgo.

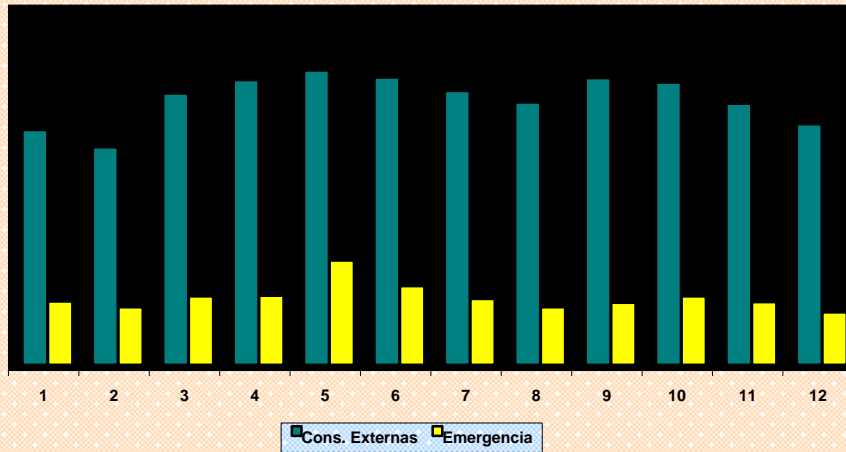
<b>M E S</b>	<b>P R E S T A C I O N E S</b>											
	<b>A PACIENTES</b>		<b>ENTREVISTAS</b>								<b>TOTAL GRAL.</b>	<b>PROMEDIO DIARIO ENTREV.</b>
	<b>AMBU_ LATORIO</b>	<b>INTER_ NADO</b>	<b>INDIVIDUALES</b>				<b>GRUPALES</b>					
			<b>C/PAC.</b>	<b>C/FLIA.</b>	<b>C/E.SAL.</b>	<b>S-TOT.</b>	<b>C/NIÑOS</b>	<b>C/PADRES</b>	<b>C/E.SALUD</b>	<b>S-TOT.</b>		
<b>ENERO</b>	202	245	286	349	264	899	-	2	15	17	<b>916</b>	41,64
<b>FEBRERO</b>	200	258	296	359	264	919	3	2	34	39	<b>958</b>	47,90
<b>MARZO</b>	264	252	369	416	242	1.027	5	2	48	55	<b>1.082</b>	56,95
<b>ABRIL</b>	239	258	364	418	274	1.056	5	3	31	39	<b>1.095</b>	52,14
<b>MAYO</b>	352	326	522	584	359	1.465	10	7	49	66	<b>1.531</b>	69,59
<b>JUNIO</b>	322	286	434	486	343	1.263	5	-	42	47	<b>1.310</b>	68,95
<b>JULIO</b>	280	248	377	427	300	1.104	5	2	28	35	<b>1.139</b>	51,77
<b>AGOSTO</b>	290	238	377	408	321	1.106	7	5	38	50	<b>1.156</b>	55,05
<b>SEPTIEMBRE</b>	349	277	476	528	376	1.380	25	19	61	105	<b>1.485</b>	74,25
<b>OCTUBRE</b>	296	240	377	415	278	1.070	45	57	36	138	<b>1.208</b>	54,91
<b>NOVIEMBRE</b>	305	273	463	519	301	1.283	15	9	39	63	<b>1.346</b>	64,10
<b>DICIEMBRE</b>	279	218	404	436	232	1.072	7	2	27	36	<b>1.108</b>	52,76
<b>TOTAL</b>	<b>3.378</b>	<b>3.119</b>	<b>4.745</b>	<b>5.345</b>	<b>3.554</b>	<b>13.644</b>	<b>132</b>	<b>110</b>	<b>448</b>	<b>690</b>	<b>14.334</b>	<b>57,80</b>

Los totales de Ambulatorio no incluyen pacientes de Orientación.-

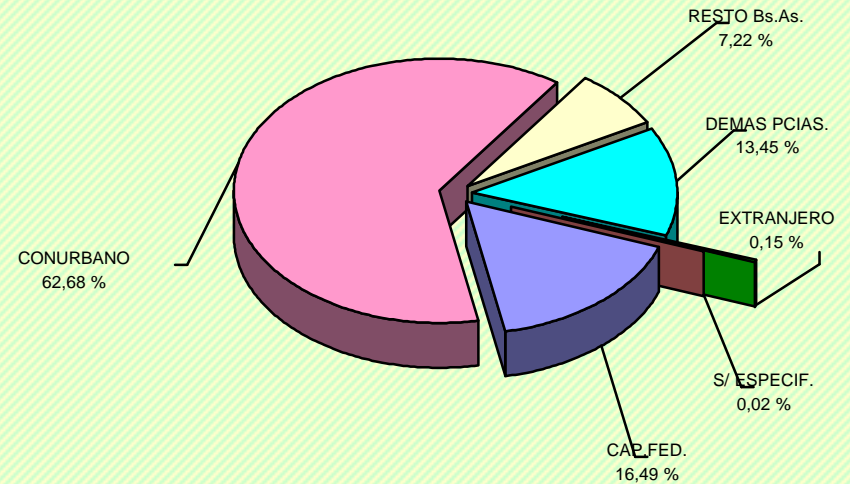
Datos extraídos de planillas específicas del Servicio.-

# INDICADORES DE PRODUCCION DE CONSULTORIOS EXTERNOS

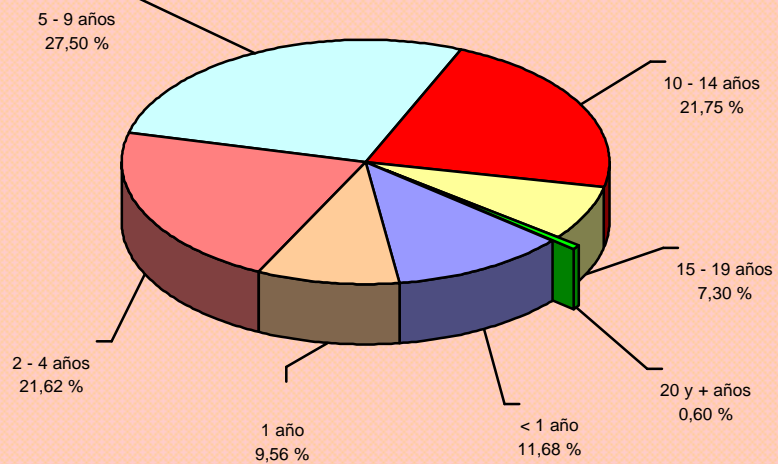
**Gráfico N° 1: Consultas Externas y de Emergencia según Mes**



**Gráfico N° 2: Consultas Externas según Zona de Residencia**



**Gráfico N° 3: Consultas Externas según Grupo Etáreo**



**Gráfico N° 4: Consultas Externas con y sin Cobertura Social**

