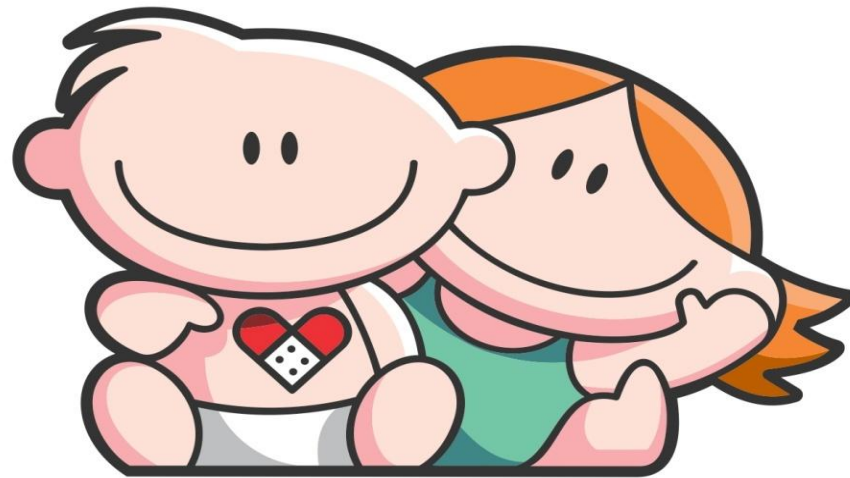

BOLETÍN SEPTIEMBRE 2019



Hospital de Pediatría
Garrahan

RESUMEN DE LA PRODUCCION HOSPITALARIA CORRESPONDIENTE A SEP /19

<i>Producción Septiembre 2019</i>		Total	<i>Producción Septiembre 2019</i>		Total
Consultas Externas *		38.967	Trasplante	<i>Hematopoyéticos</i>	1
Emergencias		6.092	Trasplante	<i>Hepático</i>	2
Entrevista Previa		11.550	Trasplante	<i>Renal</i>	3
Total Consultas Ambulatorias		56.609	Trasplante	<i>Pulmonar</i>	-
*Estan incluidas las consultas realizadas por O.C.D.			Trasplante	<i>Cardíaco</i>	1
			Implante Corazón Artificial		-
Sesiones de Hospital de Dia			Implante Coclear		1
	<i>Polivalente (incluye TAIS)</i>	653	Implante Osteointegrado Oído Medio		1
	<i>Clínico-Oncológico</i>	2.508			
			Laboratorio		
Internación				<i>Determinaciones</i>	228.850
	<i>Ingresos</i>	2.492			
	<i>Egresos</i>	2.484	Imágenes		
	<i>Pacientes/Dia</i>	15.928		<i>Total</i>	16.450
Cirugías			Terapia Radiante		2.442
	<i>Programadas</i>	906			
	<i>Emergencia</i>	171	Inmunoematología y Hemoterapia		
	<i>Cesáreas</i>	1		<i>Nº Donantes atendidos</i>	1.482
	<i>Procedimiento Fetal</i>	-		<i>Nº de Transfusiones</i>	1.335
	<i>Nacimientos</i>	1			
Anestesiás		1.975			

CONSULTAS EXTERNAS SEGUN TIPO Y ESPECIALIDAD - SEP /19

SERVICIO	CONSULTAS EXTERNAS					Días del Período	Prom. Diario de Consultas	
	Orient.	Cons. Por Espec.	Multid	Int.H.Dia	Consultas a Distancia			Total
ALIMENTACION	-	260	563	29	-	852	21	40,57
ANESTESIA	-	99	3	-	-	102	21	4,86
CARDIOLOGIA	250	572	38	116	11	987	21	47,00
CIRUGIA CARDIOVASCULAR	-	32	-	-	-	32	21	1,52
CIRUGIA GENERAL	103	393	211	8	5	720	21	34,29
CIRUGIA PLASTICA Y QUEMADOS*	59	887	136	5	3	1.090	21	51,90
-Cirugía Plástica y Quemados	59	638	124	5	3	829	21	39,48
-Cirugía Odonto Traumato Pediátrica	-	37	-	-	-	37	21	1,76
-Fonoaudiología	-	42	10	-	-	52	21	2,48
-Odontología	-	170	2	-	-	172	21	8,19
CLIN. INTERDISCIPLINARIAS **	-	520	49	110	-	679	21	32,33
-Psicopedagogía	-	167	-	73	-	240	21	11,43
-Fonoaudiología	-	101	-	-	-	101	21	4,81
-Maduración y Desarrollo	-	252	49	37	-	338	21	16,10
CLINICA PEDIATRICA	5.607	2.662	711	38	4	9.022	21	429,62
Cl.Medicina Integradora	-	-	-	-	-	-	21	-
Cl. Orientación	303	-	-	-	-	303	21	14,43
Cl. Pediatría Programada	-	1.134	552	-	-	1.686	21	80,29
Cl. Pediatría Bajo Riesgo	2.181	10	-	-	-	2.191	21	104,33
Cl. Pediatría Bajo Riesgo Vespertino	1.934	8	-	-	-	1.942	21	92,48
Cl. Pediatría Mediano Riesgo	1.189	410	-	-	-	1.599	21	76,14
Cl. Pediatría Ctról. Sínt. Paliativos	-	175	-	26	3	204	21	9,71
Cl. Pediatría Ginecología	-	240	69	11	-	320	21	15,24
Cl. Adolescencia	-	232	16	1	-	249	21	11,86
Cl.Planificacion Familiar	-	16	-	-	-	16	21	0,76
Cl. Pediatría Condiciones Crónicas Complejas	-	417	74	-	1	492	21	23,43
Cl.Salud Ambiental	-	20	-	-	-	20	21	0,95
CRECIMIENTO Y DESARROLLO	22	88	202	24	7	343	21	16,33
DERMATOLOGIA	499	687	105	126	6	1.423	21	67,76
ENDOCRINOLOGIA	81	890	4	165	5	1.145	21	54,52
ENDOSCOPIA RESPIRATORIA	38	381	-	17	9	445	21	21,19
ERRORES CONG. DEL METABOL.	-	164	-	35	74	273	21	13,00
GASTROENTEROLOGIA	134	523	408	75	16	1.156	21	55,05
GENETICA	-	310	202	59	20	591	21	28,14
HEMATOLOGIA-ONCOLOGIA	-	2.311	1	21	17	2.350	21	111,90
HEMODINAMIA	-	46	-	-	-	46	21	2,19

CONSULTAS EXTERNAS SEGUN TIPO Y ESPECIALIDAD - SEP /19

SERVICIO	CONSULTAS EXTERNAS					Total	Días de Período	Prom. Diario de Consultas
	Orient.	Cons. Por Espec.	Multid	Int.H.Dia	Consultas a Distancia			
HEMOTERAPIA: MedicinaTransfusional	-	74	-	21	-	95	21	4,52
IMÁGENES: Intervencionismo	-	48	105	-	-	153	21	7,29
INFECTOLOGIA	89	513	-	15	8	625	21	29,76
INMUNOLOGIA	-	250	-	91	5	346	21	16,48
KINESIOLOGIA	-	332	371	85	-	788	21	37,52
NEFROLOGIA	44	985	79	47	7	1.162	21	55,33
NEUMONOLOGIA	86	422	304	121	4	937	21	44,62
NEUROCIRUGIA	76	451	42	28	8	605	21	28,81
NEUROLOGIA	352	1.520	146	163	26	2.207	21	105,10
NUTRICION	-	315	705	93	7	1.120	21	53,33
O.C.D.	-	419	-	-	-	419	21	19,95
OFTALMOLOGIA	262	849	42	116	2	1.271	21	60,52
ORTOPEDIA	406	1.626	138	43	5	2.218	21	105,62
OTORRINOLARINGOLOGIA	231	502	8	62	-	803	21	38,24
PATOLOGIA ESPINAL	93	465	44	76	1	679	21	32,33
SALUD MENTAL	-	578	753	139	-	1.470	21	70,00
SERVICIO SOCIAL	-	186	346	20	-	552	21	26,29
TERAPIA RADIANTE	-	388	-	-	-	388	21	18,48
TRASPLANTE HEPATICO	-	50	215	-	-	265	21	12,62
UDECIP	-	968	3	-	-	971	21	46,24
-Preadmisión	-	658	-	-	-	658	21	31,33
-Prequirúrgico	-	310	3	-	-	313	21	14,90
UROLOGIA	62	426	125	21	3	637	21	30,33
TOTAL GENERAL	8.494	22.192	6.059	1.969	253	38.967	21	1.855,57

*El Total de Cirugía Plástica y Quemados incluye las consultas de Cir.Odonto y Traumato Pediátrica, Fonoaudiología y Odontología.

** El Total de Clínicas Interdisciplinarias incluye las consultas de Fonoaudiología y Psicopedagogía

El servicio de Epidemiología e Infectología realizó 1915 prestaciones en vacunatorio.

AREA DE EMERGENCIA - SEP /19

SECTOR	TOTAL DE PRESTACIONES	PROMEDIO DIARIO CONSULTAS
GUARDIA @	4.565	152,17
URGENCIAS *	1.527	61,08
TOTAL	6.092	203,07

El total incluye los pacientes atendidos en (#).

REANIMACION #	373	12,43
POSTA DE HIDRATACION #	2	0,07
NEBULIZATORIO #	1.648	54,93
PROCEDIMIENTOS #	118	3,93

@ Lunes a Viernes de 16hs. a 8hs.

Sábados de 12hs. a 8hs.

Domingos y Feriados de 8hs. a 8hs.

* Lunes a Viernes de 8hs. a 16hs.

Sábados de 8hs. a 12hs.

AREA DE INTERNACION					
Ingresos	Pases de	Altas domic.	Derivaciones	Pases A	Defunciones
1202	62	204	21	1041	-

U.C.E.					
Ingresos	Pases de	Altas domic.	Derivaciones	Pases A	Defunciones
-	473	357	30	91	-

CONSULTORIOS MULTIDISCIPLINARIOS - SEP /19

PATOLOGIAS	TOTAL CONSULTAS
PATOLOGIA ESOFAGICA	24
MEGACOLON	48
PATOLOGIA COLONICA	46
HIPERTENSION ARTERIAL	38
DISPLASIA ESQUELETICA	97
ENFERMEDAD CELIACA	59
TORAX QUIRURGICO	-
E.P.O.C.	8
MIELOMENINGOCELE	41
ALTERACION MECANICA RESPIRATORIA	-
CONSULTORIO DE FIBROSIS QUISTICA	219
CONSULTORIO PRENATAL	37
PERIQUIRURGICO COLUMNA	3
CONSULT. PRETRASPLANTE HEPATICO	33
CONTROL DE Tx HEPÁTICO	182
ASMA CRÓNICO	50
CONSULTORIO DE HIPOFISIS	1
PATOLOGIA MAMARIA	9
DIETA CETOGENICA	143
FLAP	2
DIABETES	255
DEGLUCIÓN Y ALIMENTACION	34
PROTECCION INFANTO JUVENIL	19
GRUPO INTERDISC.ANOMAL.VASCULARES	105
RAQUITISMO HIPOFOSFATÉMICO	-
C.A.S.E.	13
PATOLOGÍA COLORRECTAL	44
IVF	8
INTESTINO NEUROGÉNICO	16
CONSULTORIO DE ENFERMEDADES MITOCONDRIALES	-
DESARROLLO SEXUAL DIFERENTE	3
HIPERTENSION PORTAL Y DER. VASC. CONG.	-
COLESTASIS NEONATAL	-

**MODALIDAD DE HOSPITAL DE DIA -
SEP/19**

SECTOR	SESIONES
<i>HOSP. DE DIA POLIVALENTE</i>	489
<i>HOSP. DE DIA CLINICO-ONCOLOGICO</i>	2.508
<i>T.A.I.S.</i>	164
TOTAL	3.161

Producción Centro de Atención Integral del Paciente Hemato Oncológico-C.A.I.P.H.O.			
<i>SESIONES DE HOSPITAL DE DÍA</i>	2508	CONSULTAS	EGRESOS + PASES
<i>PARTICIPACIONES DE CLINICA</i>	1866		
<i>PARTICIPACIONES DE H-ONCOLOGÍA</i>	720	2.350	150
<i>PARTICIPACIONES DE T.M.O.</i>	252		
<i>QUIMIOTERAPIAS</i>	552		
<i>MEDICACION NO QUIMIOTERAPICA Y HEMODERIVADOS</i>	679		
<i>PROCEDIMIENTOS</i>	211		

Producción Centro de Atención Integral del Paciente Hemato Oncológico - CAIPHO / SEP 2019

ESPECIALIDAD	INTERCONSULTAS	
	NRO.	%
ALIMENTACIÓN	3	0,80
CARDIOLOGIA	6	1,59
CIRUGIA GENERAL	3	0,80
CIRUGIA PLASTICA	1	0,27
CIR.ODONTO TRAUMATO PEDIATRICA	-	-
CLINICA Total	21	5,57
Clínica	-	
Clínica Adolescencia	-	
Clínica (Cuidados Paliativos)	14	
Clínica Condiciones C.Complejas	-	
Clínica Gineco	7	
CLINICAS INTERDISCIPLINARIAS	6	1,59
CRECIMIENTO Y DESARROLLO	2	
DERMATOLOGIA	50	13,26
ENDOCRINOLOGIA	55	14,59
ENDOSCOPIA RESPIRATORIA	3	0,80
ERRORES CONG. METABOLISMO	-	-
ESTUDIOS NEUROFISIOLOGICOS	-	-
GASTROENTEROLOGIA	3	0,80
GENETICA	1	0,27
HEMOTERAPIA:Medicina Transfusional	16	4,24
INFECTOLOGIA	-	-
-Vacunatorio	-	
INMUNOLOGIA	-	-
KINESIOLOGIA	1	0,27
NEFROLOGIA	5	1,33
NEUMONOLOGIA	1	0,27
NEUROCIRUGIA	1	0,27
NEUROLOGIA	18	4,77
NUTRICION	6	1,59
OFTALMOLOGIA	49	13,00
ORTOPEDIA Y TRAUMATOLOGIA	3	0,80
OTORRINOLARINGOLOGIA	19	5,04
PATOLOGIA ESPINAL	4	1,06
SALUD MENTAL	95	25,20
SERVICIO SOCIAL	2	0,53
TERAPIA RADIANTE	-	-
TRANSPLANTE HEPATICO	-	-
TRANSPLANTE MEDULA OSEA	1	0,27
UROLOGIA	2	0,53
TOTAL	377	100,00

**CALIFICACION Y CUANTIFICACION DE LAS DISTINTAS ESPECIALIDADES EN
SESIONES DE HOSPITAL DE DIA POLIVALENTE - SEP/19**

ESPECIALIDAD	HOSPITAL DE DIA POLIVALENTE				* CUANTIF. DE LA	
	CALIFICACION DE LA PART. ESPECIALIZADA		PRINCIPAL		PARTIC. ESPECIALIZADA	
	NUMERO	%	NUMERO	%	NUMERO	%
ALIMENTACION	-	-	-	-	26	1,63
ANESTESIA	-	-	-	-	-	-
CARDIOLOGIA	-	-	-	-	110	6,91
CIRUGIA CARDIOVASCULAR	-	-	-	-	-	-
CIRUGIA GENERAL	-	-	-	-	5	0,31
CIRUGIA PLASTICA Y QUEMAD.	-	-	-	-	4	0,25
-Cirugía Odonto Traumato Pediátrica	-	-	-	-	-	-
CLINICA Total	279	42,73	374	100,00	17	1,07
Clinica	279		-		-	
Clinica Adolescencia	-		-		1	
Clinica (Cuidados Paliativos)	-		-		12	
Clinica Condiciones C.Complejas	-		-		-	
Clinica Gineco	-		-		4	
CLINICAS INTERDISCIPLINARIAS	-	-	-	-	104	6,53
-Psicopedagogía	-		-		73	
-Fonoaudiología	-		-		-	
-Maduración y Desarrollo	-		-		31	
CRECIMIENTO Y DESARROLLO	12	1,84	-	-	22	1,38
DERMATOLOGIA	3	0,46	-	-	76	4,77
ENDOCRINOLOGIA	65	9,95	-	-	110	6,91
ENDOSCOPIA	-	-	-	-	14	0,88
ERRORES CONG. METABOL.	17	2,60	-	-	35	2,20
GASTROENTEROLOGIA	11	1,68	-	-	72	4,52
GENETICA	-	-	-	-	58	3,64
HEMATO-ONCOLOGIA	-	-	-	-	21	1,32
HEMODINAMIA	-	-	-	-	-	-
HEMOTERAPIA: Medicina Transfusional	6	0,92	-	-	5	0,31
INFECTOLOGIA	1	0,15	-	-	15	0,94
INFECTOLOGIA - T.A.I.S.	164	25,11	-	-	-	-
INMUNOLOGIA	61	9,34	-	-	91	5,71
INTERVENCIONISMO	-	-	-	-	-	-
KINESIOLOGIA	-	-	-	-	84	5,27
NEFROLOGIA	-	-	-	-	42	2,64
NEONATOLOGIA	-	-	-	-	-	-
NEUMONOLOGIA	-	-	-	-	120	7,53
NEUROCIRUGIA	4	0,61	-	-	27	1,69
NEUROLOGIA	30	4,59	-	-	145	9,10
NUTRICION	-	-	-	-	87	5,46
OFTALMOLOGIA	-	-	-	-	67	4,21
ORTOPEDIA	-	-	-	-	40	2,51
OTORRINOLARINGOLOGIA	-	-	-	-	43	2,70
PATOLOGIA ESPINAL	-	-	-	-	72	4,52
SALUD MENTAL	-	-	-	-	44	2,76
SERVICIO SOCIAL	-	-	-	-	18	1,13
UROLOGIA	-	-	-	-	19	1,19
TRASP. HEPATICO	-	-	-	-	-	-
TRASP. MED. OSEA	-	-	-	-	-	-
TOTAL	653	100,00	374	100,00	1.593	100,00

* Nro. de Interconsultas, Consultas, Visitas o Atenciones brindadas con motivo de su Participación en la Asistencia, información que figura en tabla de consultorios externos, en columna "Interc.Htal.Día".

MOVIMIENTO SECTOR INTERNACION, SEGUN NIVEL DE ATENCION - SEP/19

NIVEL DE ATENCION	INGR.	PASES DE:	ING + PAS	ALTAS	E G R E S O S			TOTAL	PASES A:	EGR + PAS	PTES. DIA	CAMAS DISPON.	CAMAS DOTAC.
					-48Hs.	+48Hs.	T o t .						
U.T.I. 35	13	42	55	37	1	3	4	41	17	58	566	630	21
U.T.I. 44	1	56	57	8	-	-	-	8	46	54	420	510	17
U.T.I. 45	3	67	70	17	-	1	1	18	54	72	424	510	17
U.T.I. 72	1	9	10	1	-	2	2	3	10	13	149	210	14
TOTAL U.T.I.	18	174	192	63	1	6	7	70	127	197	1.559	1.860	69
TR. RENAL R.	20	5	25	21	-	-	-	21	1	22	151	150	6
TR. MED. OSEA	3	4	7	8	-	-	-	8	2	10	149	210	7
NEO U.T.Intensiva	23	21	44	11	2	4	6	17	31	48	916	1.021	37
NEO U.T.Intermedia	3	33	36	35	-	-	-	35	2	37	428	510	18
NEO.MADRES	1	-	1	1	-	-	-	1	-	1	3	8	2
C.I.M.	113	841	954	812	2	4	6	818	118	936	7.328	7.570	312
C.I.M. C.A.I.P.H.O.	5	145	150	133	-	-	-	133	17	150	501	571	21
TOTAL C.I.M.	118	986	1.104	945	2	4	6	951	135	1.086	7.829	8.141	333
QUEM. INTENS.	5	5	10	-	-	-	-	-	9	9	169	174	6
QUEM. INTERM.	7	19	26	23	-	-	-	23	4	27	191	226	8
U.M.I.N.	15	10	25	13	-	-	-	13	10	23	44	47	1
UNIDAD DE SUEÑO	40	8	48	36	-	-	-	36	10	46	52	51	1
UNID. METAB.	50	2	52	50	-	-	-	50	2	52	52	63	3
OBSERVACION	1.202	62	1.264	225	-	-	-	225	1.041	1.266	1.563	888	22
U.C.E.*	-	473	473	387	-	-	-	387	91	478	1.162	1.680	60
INTER. BREVE	31	98	129	109	-	-	-	109	20	129	502	499	8
Obs. Onc. P.B.	227	40	267	14	-	-	-	14	253	267	267	266	3
Obs. Clin. Quir. 1ºP.	15	2	17	-	-	-	-	-	17	17	17	17	4
CQ. Pre-Post Quir. **	714	98	812	524	-	-	-	524	285	809	874	552	-
TOTAL	2.492	2.040	4.532	2.465	5	14	19	2.484	2.040	4.524	15.928	16.363	588

**El Sector no tiene contemplada dotación de camas.

*A partir del 11/06/2019 U.C.E. pasa a tener 60 camas de dotación.

INDICES DE RENDIMIENTO SECTOR INTERNACIÓN, SEGÚN NIVEL DE ATENCIÓN - SEP/19

NIVEL DE ATENCIÓN	PROMEDIO CAMAS DISPONIBLES	DIAS DEL PERIODO	PROMEDIO PACIENTES DIA	PORCENTAJE DE OCUPACION	PROMEDIO DE PERMANENCIA	GIRO CAMA	PROMEDIO DIARIO DE EGRESOS	TASA DE MORTALIDAD		
								-48Hs.	+48Hs.	TOTAL
<i>U.T.I. 35</i>	21,00	30	18,87	89,84	9,76	2,76	1,93	1,72	5,17	6,90
<i>U.T.I. 44</i>	17,00	30	14,00	82,35	7,78	3,18	1,80	-	-	-
<i>U.T.I. 45</i>	17,00	30	14,13	83,14	5,89	4,24	2,40	-	1,39	1,39
<i>U.T.I. 72</i>	7,00	30	4,97	70,95	11,46	1,86	0,43	-	15,38	15,38
TOTAL U.T.I.	62,00	30	51,97	83,82	7,91	3,18	6,57	0,51	3,05	3,55
<i>TR.RENAL R.</i>	5,00	30	5,03	100,67	6,86	4,40	0,73	-	-	-
<i>TR.MED.OSEA</i>	7,00	30	4,97	70,95	14,90	1,43	0,33	-	-	-
<i>NEO U.T.Intensiva</i>	34,03	30	30,53	89,72	19,08	1,41	1,60	4,17	8,33	12,50
<i>NEO U.T.Intermedia</i>	17,00	30	14,27	83,92	11,57	2,18	1,23	-	-	-
<i>NEO.MADRES</i>	2,00	4	0,75	37,50	3,00	0,50	0,25	-	-	-
<i>C.I.M.</i>	252,33	30	244,27	96,80	7,83	3,71	31,20	0,21	0,43	0,64
<i>C.I.M. C.A.I.P.H.O.</i>	19,03	30	16,70	87,74	3,34	7,88	5,00	-	-	-
TOTAL C.I.M.	271,37	30	260,97	96,17	7,21	4,00	36,20	0,18	0,37	0,55
<i>QUEM.INTENS.</i>	5,80	30	5,63	97,13	18,78	1,55	0,30	-	-	-
<i>QUEM.INTERM.</i>	7,53	30	6,37	84,51	7,07	3,58	0,90	-	-	-
<i>U.M.I.N.</i>	1,57	30	1,47	93,62	1,91	14,68	0,77	-	-	-
<i>UNIDAD DE SUEÑO</i>	1,70	30	1,73	101,96	1,13	27,06	1,53	-	-	-
<i>UNID. METAB.</i>	3,00	21	2,48	82,54	1,00	17,33	2,48	-	-	-
<i>OBSERVACION</i>	29,60	30	52,10	176,01	1,23	42,77	42,20	-	-	-
<i>U.C.E.*</i>	56,00	30	38,73	69,17	2,43	8,54	15,93	-	-	-
<i>INTER. BREVE</i>	16,63	30	16,73	100,60	3,89	7,76	4,30	-	-	-
<i>Obs. Onc. P.B.</i>	11,57	23	11,61	100,38	1,00	23,09	11,61	-	-	-
<i>Obs. Clin. Quir. 1ºP.</i>	1,55	11	1,55	100,00	1,00	11,00	1,55	-	-	-
<i>CQ. Pre-Post Quir. **</i>	18,40	30	29,13	158,33	1,08	43,97	26,97	-	-	-
TOTAL	545,43	30	530,93	97,34	6,41	4,55	82,80	0,20	0,56	0,76

** El Sector no tiene contemplada dotación de camas.

*A partir del 11/06/2019 U.C.E. pasa a tener 60 camas de dotación.

MOVIMIENTO SECTOR INTERNACION, SEGUN CIM - SEP/19

SECTOR	INGR.	PASES DE:	ING + PAS	ALTAS	E G R E S O S			TOTAL	PASES A:	EGR. + PASES	PTES. DIA	CAMAS DISPON.	CAMAS DOTAC.
					DEFUNCIONES	-48Hs.	+48Hs.						
CIM 32	7	102	109	94	-	-	-	94	14	108	882	922	34
CIM 41	1	54	55	47	-	-	-	47	7	54	603	637	32
CIM 42	6	92	98	75	-	2	2	77	18	95	857	859	34
CIM 43	16	96	112	93	-	1	1	94	16	110	815	854	34
CIM 61	23	80	103	91	-	1	1	92	8	100	813	829	34
CIM 62	20	86	106	89	-	-	-	89	17	106	782	824	34
CIM 63	15	177	192	168	2	-	2	170	16	186	867	899	34
CIM 73	12	72	84	73	-	-	-	73	8	81	796	811	34
CIM 74 *	13	82	95	82	-	-	-	82	14	96	913	935	42
SUB-TOTAL	113	841	954	812	2	4	6	818	118	936	7.328	7.570	312
C.I.M.84 C.A.I.P.H.O.	5	145	150	133	-	-	-	133	17	150	501	571	21
TOTAL CIM	118	986	1.104	945	2	4	6	951	135	1.086	7.829	8.141	333

*Se agregaron 4 camas de dotación a partir del 30/05/2018

INDICES DE RENDIMIENTO SECTOR INTERNACION, SEGUN CIM - SEP/19

SECTOR	PROMEDIO	DIAS	PROMEDIO	PORCENTAJE	PROMEDIO	GIRO	PROMEDIO	TASA DE		
	CAMAS	DEL	PACIENTES	DE	DE		DIARIO DE	MORTALIDAD		
	DISPONIBLES	PERIODO	DIA	OCUPACION	PERMANENCIA	CAMA	EGRESOS	-48Hs.	+48Hs.	TOTAL
CIM 32	30,73	30	29,40	95,66	8,17	3,51	3,60	-	-	-
CIM 41	21,23	30	20,10	94,66	11,17	2,54	1,80	-	-	-
CIM 42	28,63	30	28,57	99,77	9,02	3,32	3,17	-	2,11	2,11
CIM 43	28,47	30	27,17	95,43	7,41	3,86	3,67	-	0,91	0,91
CIM 61	27,63	30	27,10	98,07	8,13	3,62	3,33	-	1,00	1,00
CIM 62	27,47	30	26,07	94,90	7,38	3,86	3,53	-	-	-
CIM 63	29,97	30	28,90	96,44	4,66	6,21	6,20	1,08	-	1,08
CIM 73	27,03	30	26,53	98,15	9,83	3,00	2,70	-	-	-
CIM 74	31,17	30	30,43	97,65	9,51	3,08	3,20	-	-	-
SUB-TOTAL	252,33	30	244,27	96,80	7,83	3,71	31,20	0,21	0,43	0,64
C.I.M.84 C.A.I.P.H.O.	19,03	30	16,70	87,74	3,34	7,88	5,00	-	-	-
TOTAL CIM	271,37	30	260,97	96,17	7,21	4,00	36,20	0,18	0,37	0,55

*Se agregaron 4 camas de dotación a partir del 30/05/2018

CALIFICACION Y CUANTIFICACION DE LAS DISTINTAS ESPECIALIDADES EN LOS EGRESOS - SEP/19

SERVICIO	CALIFICACION DE LA PARTICIPACION ESPECIALIZADA				CUALIFIC. DE LAS PART. ESPEC. (*)	
	PRINCIPAL		OTRAS PART.		NRO.	%
	NRO.	%	NRO.	%		
ALIMENTACION	-	0,00%	-	0,00%	5	0,21%
ANESTESIA	-	0,00%	22	0,85%	3	0,13%
CARDIOLOGIA	9	0,36%	127	4,88%	100	4,17%
CIRUGIA CARDIOVASCULAR	24	0,97%	25	0,96%	1	0,04%
CIRUGIA GENERAL	7	0,28%	164	6,31%	28	1,17%
CIRUGIA PLASTICA Y QUEMADOS*	8	0,32%	79	3,04%	23	0,96%
-Cirugía Odonto Traumato Pediátrica	-	0,00%	3	0,12%	10	0,42%
CLINICA TOTAL	2.159	86,92%	325	12,50%		
Clínica	2.158		-		19	
Cl. Adolescencia	-		-		11	
Clínica (Cuidados Paliativos)	1		27		88	
Clínica Condiciones C. Complejas	-		-		2	
Clínica Gineco	-		11		32	
CLIN. INTERDISCIPLINARIAS **	-	0,00%	-	0,00%	24	1,00%
-Psicopedagogía	-		-		-	
-Fonoaudiología	-		-		-	
-Maduración y Desarrollo	-		-		24	
CRECIMIENTO Y DESARROLLO	-	0,00%	-	0,00%	3	0,13%
DERMATOLOGIA	2	0,08%	29	1,11%	119	4,97%
ENDOCRINOLOGIA	-	0,00%	23	0,88%	77	3,21%
ENDOSCOPIA RESPIRATORIA	2	0,08%	141	5,42%	36	1,50%
ERRORES CONG. DEL METABOL.	-	0,00%	16	0,62%	19	0,79%
ESTUDIOS NEUROFISIOLOGICOS	-	0,00%	-	0,00%	-	0,00%
GASTROENTEROLOGIA	3	0,12%	56	2,15%	160	6,68%
GENETICA	1	0,04%	9	0,35%	70	2,92%
HEMATOLOGIA-ONCOLOGIA	12	0,48%	297	11,42%	40	1,67%
HEMODINAMIA	2	0,08%	4	0,15%	-	0,00%
HEMOTERAPIA: Medicina Transfusional	-	0,00%	-	0,00%	4	0,17%
INFECTOLOGIA	6	0,24%	232	8,92%	5	0,21%
-Vacunatorio	-	0,00%	-	0,00%	165	6,89%

CALIFICACION Y CUANTIFICACION DE LAS DISTINTAS ESPECIALIDADES EN LOS EGRESOS - SEP/19

	CALIFICACION DE LA PARTICIPACION ESPECIALIZADA				CUANTIFICACION DE LA PARTICIP. ESPECIALIZ.	
	PRINCIPAL		OTRAS PART.		NRO.	%
	NRO.	%	NRO.	%		
INMUNO	-	0,00%	23	0,88%	59	2,46%
INTERVENCIONISMO	-	0,00%	61	2,35%	3	0,13%
KINESIOLOGIA	-	0,00%	52	2,00%	28	1,17%
NEFROLOGIA	18	0,72%	42	1,61%	53	2,21%
NEONATOLOGIA	41	1,65%	-	0,00%	-	0,00%
NEUMONOLOGIA	44	1,77%	34	1,31%	82	3,42%
NEUROCIRUGIA	11	0,44%	75	2,88%	6	0,25%
NEUROLOGIA	18	0,72%	130	5,00%	107	4,47%
NUTRICION	41	1,65%	56	2,15%	77	3,21%
OFTALMOLOGIA	-	0,00%	173	6,65%	345	14,40%
ORTOPEDIA Y TRAUMATOLOGIA	5	0,20%	145	5,57%	36	1,50%
OTORRINOLARINGOLOGIA	-	0,00%	31	1,19%	164	6,84%
PATOLOGIA ESPINAL	3	0,12%	28	1,08%	5	0,21%
SALUD MENTAL	-	0,00%	43	1,65%	249	10,39%
SERVICIO SOCIAL	-	0,00%	23	0,88%	116	4,84%
UROLOGIA	1	0,04%	48	1,85%	18	0,75%
TERAPIA RADIANTE	-	0,00%	-	0,00%	1	0,04%
TRASPLANTE CARDIACO	-	0,00%	1	0,04%	-	0,00%
TRASPLANTE HEPATICO	-	0,00%	34	1,31%	3	0,13%
TRASPLANTE MEDULA OSEA	5	0,20%	12	0,46%	-	0,00%
TRASPLANTE RENAL	-	0,00%	-	0,00%	-	0,00%
INFORMES ADEUDADOS	62	2,50%	-	0,00%	-	0,00%
TOTAL EGRESOS	2.484	100,00%	2.601	100,00%	2.396	100,00%

*Número de Interconsultas, Consultas, Visitas o Atenciones brindadas con motivo de su participación en la Asistencia.

**NUMERO DE INTERVENCIONES QUIRURGICAS PROGRAMADAS REALIZADAS Y DE EMERGENCIA
SEGUN ESPECIALIDAD Y TIPO DE CIRUGIA- SEP/19**

ESPECIALIDADES	INTERVENCIONES QUIRURGICAS											
	CIRUGIA MAYOR			CIRUGIA MEDIANA			CIRUGIA MENOR			TOTAL		
	PROG.	EMER.	TOTAL	PROG.	EMER.	TOTAL	PROG.	EMER.	TOTAL	PROG.	EMER.	TOTAL
CIRUGIA GENERAL	49	16	65	88	50	138	12	3	15	149	69	218
-Cesáreas	1	-	1	-	-	-	-	-	-	1	-	1
-Procedimiento Fetal	-	-	-	-	-	-	-	-	-	-	-	-
-Procedimiento Ginecológico	-	-	-	-	-	-	-	-	-	-	-	-
CIRUGIA CARDIOV.	47	6	53	10	3	13	-	-	-	57	9	66
CIRUGIA PLASTICA	5	2	7	59	9	68	1	4	5	65	15	80
-Cirugía Odonto Traumato Pediátrica	-	-	-	7	-	7	-	-	-	7	-	7
ENDOSCOPIA (*)	30	1	31	26	-	26	-	-	-	56	1	57
NEUROCIRUGIA	35	6	41	23	15	38	-	-	-	58	21	79
OFTALMOLOGIA	14	-	14	113	2	115	8	-	8	135	2	137
OTORRINOLARING.	3	-	3	5	-	5	-	-	-	8	-	8
PATOL. ESPINAL	14	-	14	6	-	6	-	-	-	20	-	20
QUEMADOS	25	-	25	13	-	13	21	-	21	59	-	59
TRASPL. CARDÍACO	-	-	-	-	-	-	-	-	-	-	-	-
TRASPL. HEPATICO	2	2	4	4	-	4	2	-	2	8	2	10
TRASPL.MEDULA OSEA	-	-	-	1	-	1	-	-	-	1	-	1
ORTOPED. Y TRAUMAT.	25	5	30	60	43	103	-	3	3	85	51	136
UROLOGIA	16	1	17	32	-	32	5	-	5	53	1	54
DERMATOLOGIA	-	-	-	-	-	-	-	-	-	-	-	-
HEMODINAMIA	-	-	-	28	-	28	-	-	-	28	-	28
INTERVENCIONISMO	85	-	85	-	-	-	-	-	-	85	-	85
NEUROINTERVENC.	32	-	32	-	-	-	-	-	-	32	-	32
TOTAL	382	39	421	475	122	597	49	10	59	906	171	1.077

Las Intervenciones Quirúrgicas de Emergencia son las realizadas de: Lunes a Viernes de 18hs. a 8hs., Sábados, Domingos y Feriados de 8hs. a 8hs.

(*) El total de Cirugía Mediana de Endoscopia incluye intervenciones realizadas en el Servicio.

TRASPLANTES E IMPLANTES - SEP/19

TRASPLANTE HEMATO- POYETICO ALOGENICO	FAMILIAR		NO FAMILIAR		HAPLOIDENTICOS	AUTOLOGOS
	HISTOIDENT.	NO HISTOID.	HISTOIDENT.	NO HISTOID.		
MEDULA OSEA	1	-	-	-	-	-
CELULAS PROGENITORAS EN SANGRE PERIFERICA	-	-	-	-	-	-
SANGRE DE CORDON UMBILICAL	-	-	-	-		

TRASPLANTE HEPATICO	
DONANTE VIVO	1
DONANTE CADAVERICO	1

TRASPLANTE PULMONAR	-
---------------------	---

TRASPLANTE CARDIACO	1
---------------------	---

TRASPLANTE RENAL	
DONANTE VIVO	-
DONANTE CADAVERICO	3

IMPLANTE CARDIACO	-
-------------------	---

IMPLANTE COCLEAR	1
IMPLANTE OSTEOINT. OÍDO MEDIO	1

TOTALES	
TRASPLANTES	7
IMPLANTES	2

BANCO DE TEJIDOS - SEP /19

CARDIOVASCULARES			
TIPO	PROCES.	IMPLANT.	DESCART.
AORTICOS	14	1	4
PULMONARES	14	10	-
PERICARDIO	6	2	-
CONDUCTOS	-	-	-
ARTERIAS	-	-	-
VENAS	-	-	-

AMNIOS			
TIPO	PROCES.	IMPLANT.	DESCART.
MEMB. 4 x 4	48	27	2
MEMB. 10 x 10	-	-	-
MEMB. 10x 20	-	-	-
MEMB. 20 x 20	-	-	-
ENTERA	1.900	-	-
	RECEPCIONADAS	DESCART.	
PLACENTAS	4	-	

PIEL				
TIPO	PROCESADOS	IMPLANTADOS	OPERATIVO ABLACIÓN	DESCARTADOS
CM2	10.980	4.870	7	-

MUSCULO ESQUELETICO									
	TEJIDO CADAVERICO			TEJIDO AUTOLOGO		DONANTES		PIEZAS OBTENIDAS	
	LIBERADAS	IMPLANTADAS	DESCARTADAS	INGRESADOS	IMPLANTADOS	VIVOS	CADAVERICOS	DONANTE VIVO	DONANTE CADAVERICO
UNIDADES	49	59	30	2	2	-	5	-	32

PRESTACIONES DEL SERVICIO DE ANATOMIA PATOLOGICA, SEGUN MES Y TIPO - SEP/19

PRESTACIONES	TOTAL
BIOPSIAS	
<i>BIOPSIAS SIMPLES</i>	17
<i>BIOPSIAS DE PIEZAS QUIRURGICAS</i>	195
<i>ESTUDIO DE BIOPSIAS DE TUMORES</i>	81
<i>MAPEO DE PIEZA QUIRURGICA</i>	57
ESTUDIOS DE BIOPSIA CON CORTE SERIADOS Y OTROS ESPECIALES	
<i>ESTUDIO PATOLOGICO DURANTE PROCEDIMIENTO DIAGNOSTICO (CONGELACION E INTERVENCIONISMO)</i>	35
<i>ESTUDIO DE CORTE SERIADO Y SEMISERIADO CON BIOPSIA ENDOSCOPICA Y/O POR PUNCION</i>	341
<i>PROCESAMIENTO Y DIAGNOSTICO URGENTE (TRASPLANTE Y GVH)</i>	137
<i>RULOS DE PARAFINA</i>	36
AUTOPSIAS	
<i>NEONATOS Y LACTANTES</i>	-
<i>NIÑOS MAYORES DE 1 AÑO Y ADOLESCENTES</i>	-
CITOLOGIAS	
<i>CITOLOGIAS(LCR,LBA, TIROIDES,ORINA,VITREO)</i>	26
ESTUDIOS/TECNICAS ESPECIALES	
<i>COLORACIONES ESPECIALES</i>	648
<i>ESTUDIO DE BIOPSIA MUSCULAR</i>	1
<i>INMUNOFLUORESCENCIAS</i>	30
<i>MARCACIONES INMUNOHISTOQUIMICAS</i>	515
<i>MICROSCOPIAS ELECTRONICAS</i>	-
BIOLOGIA MOLECULAR	
<i>HIBRIDIZACION IN SITU Y CON CROMOGENO</i>	19
<i>FISH</i>	30
<i>EXTRACCION DE ARN DE TEJIDO CONGELADO</i>	-
<i>EXTRACCION DE ARN DE TEJIDO FIJADO EN FORMOL E INCLUIDO EN PARAFINA</i>	35
<i>EXTRACCION DE ADN</i>	19
<i>MODULO BIOLOGIA MOLECULAR 1 (INCLUYE 1 A 6 PCR)</i>	19
<i>MODULO BIOLOGIA MOLECULAR 2 (INCLUYE 7 A 10 PCR)</i>	21
<i>MODULO BIOLOGIA MOLECULAR 3 (INCLUYE 11 A 15 PCR)</i>	-
<i>MODULO BIOLOGIA MOLECULAR 4 (INCLUYE MAS DE 16 PCR)</i>	14
<i>REACCION DE SECUENCIACION</i>	21
PRACTICAS GENERALES	
<i>TACOS (bloques) INCLUIDOS EN PARAFINA</i>	s/í
<i>NUMERO DE MUESTRAS RECIBIDAS</i>	s/í
<i>REVISIONES DIAGNOSTICAS</i>	9
<i>ESTUDIO PATOLOGICO-CONSULTAS EXTRAHOSPITALARIAS</i>	98
OTROS PROCEDIMIENTOS	
<i>PROCEDIMIENTO DE BANCO DE TUMORES</i>	-
<i>"TISSUE ARRAY"</i>	-
O.C.D.	
<i>INGRESO DE CONSULTAS O.C.D.</i>	s/í
<i>TACOS O.C.D.52</i>	s/í

PRESTACIONES DE LABORATORIO - SEP/19

PRESTACIONES A PACIENTES	INMUNOLOGIA		BIOLOGIA CELULAR Y RETROVIRUS	
	NRO. DETERM.	UN. LABOR.	NRO. DETERM.	UN. LABOR.
<i>AMBULATORIO</i>	20.562	815.423	198	112.805
<i>INTERNADO</i>	776	17.976	12	4.080
TOTAL	21.338	833.399	210	116.885

PRESTACIONES A PACIENTES	GENETICA CITOGENETICA		MICROBIOLOGIA	
	NRO. DETERM.	UN. LABOR.	NRO. DETERM.	UN. LABOR.
TOTAL	418	158.080	14.114	1.090.305

PRESTACIONES A PACIENTES	ENDOCRINOLOGIA		PESQUISA ENFERM. CONGENITAS INAPARENTES ENDOCRINO	
	NRO. DETERM.	UN. LABOR.	NRO. DETERM.	UN. LABOR.
TOTAL	10.481	448.258	11.617	371.744

PRESTACIONES A PACIENTES	CENTRAL		ERRORES CONGENITOS DEL METABOLISMO	
	NRO. DETERM.	UN. LABOR.	NRO. DETERM.	UN. LABOR.
<i>AMBULATORIO</i>	58.002	699.790	713	170.720
<i>INTERNADO</i>	60.807	685.099	70	28.000
<i>GUARDIA</i>	20.620	155.120		
TOTAL	139.429	1.540.009	783	198.720

PRESTACIONES A PACIENTES	HEMATO-ONCOLOGIA		HEMOSTASIA Y TROMBOSIS	
	NRO. DETERM.	UN. LABOR.	NRO. DETERM.	UN. LABOR.
TOTAL	6.261	214.288	23.388	467.171

BIOLOGIA MOLECULAR	
NRO. DETERM.	UN. LABOR.
811	2.026.332

TOTAL GENERAL LABORATORIOS	NRO. DETERM.	UNIDAD LABORAT.
	228.850	7.465.191

NOTA: Unidad (Global) de Laboratorio: Es un modo de valorización de Prácticas contenidas en el nomenclador de aranceles de análisis biológicos. Toma en cuenta el valor de la Unidad de Gastos Bioquímicos y la Unidad Honorarios Bioquímicos. Esto permite asignar a cada Práctica del Laboratorio un valor constante de Unidades Globales que está en relación directa con la complejidad del procedimiento y el costo de los insumos.

Prestaciones de Imagenes SEP/2019

PRESTACIONES DE IMÁGENES	
	Practicas
Rx Convencional	10.138
Tomografías Multicorte	831
Rx Estudios Contrastados	216
Ecografías	3.431
Resonancia Magnética	1.489
Medicina Nuclear *	-
Intervencionismo	289
Neurointervencionismo	56
Total de Estudios	16.450

* Equipo descompuesto todo el mes.-

CENTRO REGIONAL DE HEMOTERAPIA - SEP/19

DONANTES DE SANGRE ATENDIDOS						1.482
TOTAL DE UNIDADES EXTRAÍDAS EFECTIVAS						1.174
Donantes	No Relacionados					
ORIGEN	Nº Colectas Externas	Nuevos	Ulteriores	Habituales	No Habituales	%
Centro Regional	1	101	75	72		
Colecta Externa	22	649	64	345		
Totales	23	750	139	417		Totales
						248
						1.058
						1.306

PROCEDIMIENTOS DE AFERESIS EN DONANTES						
Donantes	No Relacionados					
ORIGEN		Nuevos	Ulteriores	Habituales	No Habituales	%
Centro Regional		10	153	13		
Colecta Externa		-	-	-		
Totales		10	153	13		Totales
						176
						-
						176

	Plaquetas	Plasma	Granulocitos
Nº de Procedimientos	159	77	-
Nº de productos obten.	1.191	16.165	-

	Nº DE DONANTES	Nº de Procedimientos
COLECTA DE GRANULOCITOS	-	-

PROCEDIMIENTOS DE COLECTA DE CPH				
	AUTÓLOGOS		ALOGÉNICOS	
	Nº DONANTES	Nº DE PROCEDIM.	Nº DONANTES	Nº DE PROCEDIM.
Colecta de CPH	-	-	-	-

PROGRAMA DE DONACION AUTOLOGA	
	PREDEPOSITO
Pacientes atendidos	3
Unidades extraídas	5

CENTRO REGIONAL DE HEMOTERAPIA - continuación - SEP/19

BANCO DE SANGRE DE CORDON UMBILICAL		
	RELACIONADO	NO RELACIONADO
Unidades colectadas	5	193
Unidades procesadas	5	17
Unidades criopreservadas	5	17
Unidades liberadas para Trasplante	-	-
LABORATORIO HLA-BSCU		
Tipificación HLA		220
Cross-match contra panel por citotoxicidad		181
Cross-match contra donante por citotoxicidad		2
Extracción de ADN		91

DETERMIN. DE I.T.T. EN DONANTES DE SANGRE Y AFERESIS POR METODO DE TAMIZAJE						
	No Relacionados Nuevos		Ulteriores			
			Habituales		No Habitual	
	Tamizaje	Confirm.	Tamizaje	Confirm.	Tamizaje	Confirm.
Sífilis	5	3	-	-	2	-
Brucelosis	2	-	-	-	1	-
Chagas I lis	5	-	1	-	-	-
Chagas II rec	3	-	-	-	-	-
Chagas I y II	-	3	-	-	-	-
Hbs Ag	-	-	-	-	-	-
Anti HBC	2	-	1	-	-	-
Anti HCV	3	-	1	-	1	-
Anti-Hiv-I/II	2	-	-	-	-	-
Anti-HTLV-I/II	2	1	-	-	-	-
PCR Hiv	-	-	-	-	-	-
PCR Hbv	-	-	-	-	-	-
PCR Hcv	-	-	-	-	-	-

CENTRO REGIONAL DE HEMOTERAPIA - continuación - SEP/19

Total Determinaciones reactivas por Tamizaje	31
Total Determinaciones reactivas por Confirmatorio	7
Total Determinaciones de ITT en Donantes de Sangre y Aféresis	13848
Total Determinaciones BSCU, Banco Homoinjertos	790
Total Determinaciones externas	16026
Total Determinaciones	30.702

TIPO DE COMPONENTE	Unidades Procesadas	Unidades Emitidas	
		PÚBLICAS	PRIVADAS
C.G.R.	958	161	9
C.P.	718	76	25
CP. AFERESIS	-	24	6
P.F.C.	712	4	-
PLASMA S/CRIO	150	-	-
CRIO	150	-	-
BUFFY COAT	-	-	-
TOTAL	2.688	265	40

Plasma enviado a planta de la Universidad de Córdoba (unidades)	600
IRRADIACION DE COMPONENTES	UNIDADES
Servicio de Medicina Transfusional Hospital Garrahan	6.583
Servicio de irradiaciones a Instituciones Públicas dependientes del G.C.B.A.	2.161
Servicio de irradiaciones a Instituciones Públicas no dependientes del G.C.B.A.	667
Servicio de irradiaciones a Instituciones Privadas.	1.689
Total de irradiaciones	11.100

PRESTACIONES DEL SERVICIO DE MEDICINA TRANSFUSIONAL, SEGUN TIPO - SEP/19

SECTOR	Nº Ptes. Transfundidos			Nº de Transfusiones				TOTAL
	HOMOLOGAS: 305			1.325				
	AUTOLOGAS: 8			10				
	C.G.R.	CP.	CP.AFERESIS	PFC.	CRIO	GRANULOC.	CPH	
<i>CIM</i>	134	40	113	25	-	-	-	312
<i>UCI 35</i>	55	-	9	6	2	-	-	72
<i>UCI 44</i>	15	-	3	1	-	-	-	19
<i>UCI 45</i>	25	15	22	73	8	-	-	143
<i>UCI 72</i>	30	3	37	9	-	-	-	79
<i>NEO</i>	79	-	78	36	3	-	-	196
<i>HOSP.DE DIA</i>	111	19	24	-	-	-	-	154
<i>EMERGENCIA</i>	12	2	7	9	-	-	-	30
<i>QUIROFANO</i>	138	-	21	18	36	-	-	213
<i>QUEMADOS</i>	64	-	1	-	-	-	-	65
<i>TRASP. RENAL</i>	-	-	-	-	20	-	-	20
<i>TRASP. MED. OSEA</i>	10	-	19	-	-	-	-	29
<i>TRASP. HEPATICO</i>	-	-	-	-	-	-	-	-
<i>HEMODIALISIS</i>	-	-	-	-	-	-	-	-
<i>HEMODINAMIA</i>	1	-	-	-	-	-	-	1
TOTALES	674	79	334	177	69	-	-	1.333
ESTUDIOS INMUNOHEMATOLOGICOS EN PACIENTES								
Número de Estudios:		76			Número de Pacientes:		75	
PROGRAMA DE DONACIÓN AUTÓLOGA								
RECUPERACIÓN DE SANGRE INTRAOPERATORIA							7	
HEMODILUCIÓN AGUDA NORMOVOLEMICA							3	
PROCEDIMIENTOS DE AFÉRESIS EN PACIENTES								
		Nº Pacientes			Nº de Procedimientos			
LEUCAFERESIS		-			-			
RECAMBIO PLASMATICO		7			36			
ERITROAFERESIS		1			1			
LEUCORREDUCCIÓN DE COMPONENTES SANGUÍNEOS POR FILTRACIÓN								
COMPONENTES LEUCORREDUCIDOS					29			
COMPONENTES IRRADIADOS					394			

A partir del año 2015 se toman los datos proporcionados por el Sistema.

PRESTACIONES DEL AREA DE ALIMENTACION - SEP/19

ASISTENCIA ALIMENTARIA AL PACIENTE INTERNADO

TIPO DE ALIMENTACION	NUMERO DE PACIENTES
Normal	3.750
Variante del Normal	6.240
Individual	1.320

INTERCONSULTA DE SALA

Celiaco	3
Clinica	79
Diabetes	22
Gastroenterología	17
Metabolopatía	0
Obesidad	3
Renal	32
Otras	123

PRODUCCION Y SERVICIO DE ALIMENTOS (Cocina Central y Comedores)

Raciones Internación	43.773
Madres Lactancia	1.870
Desayunos Madres Lactancia	2.069
Madres Acompañantes	27.741
Personal Autorizado	33.715
Total	109.168

LACTARIO

SECTOR ELABORACION DE FORMULAS LACTEAS (Lactario Central)

Biberones	41.730
Baxters	15.405
Botellas	6.000
Frascos p/almacenar leche humana	3.725
Total	66.860

ASISTENCIA MADRES EN CENTRO DE LACTANCIA MATERNA

Visitas Madres	1.114
Producción	80,4
Asistencia Madres en el marco de la Campaña de lactancia materna	36

Visita espacio amigo de la lactancia	329
--------------------------------------	------------

Otras Prestaciones de Diagnóstico y Tratamiento - SEP/19

SERVICIO SOCIAL	
ENTREVISTAS	1.722
ORIENTACIONES	2.488
REUNION EQUIPO DE SALUD	927
INTERCONSULTAS	1.967
GESTION SUBSIDIOS	1.948

SALA TERAPEUTICA DE JUEGOS					
PRESTACIONES					
A PACIENTES			ACTIVID.	PSICOT.	
AMB.	INT.	TOT.	LUDICA	C/OBJET.	TOTAL
62	409	471	942	-	942

TALLER DE ADOLESCENCIA		
	ASISTENTES	TALLERES
Sala Recreativa para Adolescentes Internados	280	-
Talleres de Planificación en Internación	61	8
Talleres para Adolescentes en Sala de Espera	168	4

CLINICAS INTERDISCIPLINARIAS		
PRACTICAS ESPECIALIZADAS	TOTAL PACIENTES	TOT. PRESTAC.
PSICOPEDAGOGIA	167	474
FONOAUDIOLOGIA	101	463
MADURACION	252	4
TOTAL	520	941