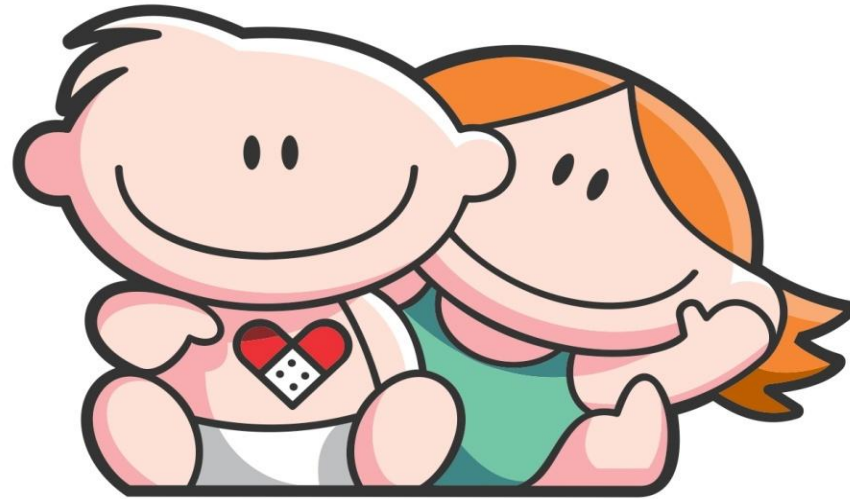


---

**BOLETÍN OCTUBRE 2021**



**Hospital de Pediatría**  
***Garrahan***

---

RESUMEN DE LA PRODUCCION HOSPITALARIA CORRESPONDIENTE A OCT /2021

<i>Producción Octubre 2021</i>		<b>Total</b>	<i>Producción Octubre 2021</i>		<b>Total</b>
<b>Consultas Externas *</b>		31.362	<b>Trasplante</b>	<i>Hematopoyéticos</i>	4
<b>Emergencias</b>		8.567	<b>Trasplante</b>	<i>Hepático</i>	5
<b>Entrevista Previa</b>		9.456	<b>Trasplante</b>	<i>Renal</i>	4
<b>Total Consultas Ambulatorias</b>		49.385	<b>Trasplante</b>	<i>Pulmonar</i>	-
*Están incluidas las consultas realizadas por O.C.D.			<b>Trasplante</b>	<i>Cardíaco</i>	1
<b>Sesiones de Hospital de Día</b>			<b>Implante Corazón Artificial</b>		-
	<i>Polivalente (incluye TAIS)</i>	313	<b>Implante Coclear</b>		-
	<i>Clínico-Oncológico</i>	2.174	<b>Implante Osteointegrado Oído Medio</b>		1
<b>Internación</b>			<b>Laboratorio</b>		
	<i>Ingresos</i>	1.895		<i>Determinaciones</i>	178.498
	<i>Egresos</i>	1.898	<b>Imágenes</b>		
	<i>Pacientes/Día</i>	13.071		<i>Total</i>	13.470
<b>Cirugías</b>			<b>Terapia Radiante</b>		s/i
	<i>Programadas</i>	688	<i>(En proceso de Informatización)</i>		
	<i>Emergencia</i>	186	<b>Inmunohematología y Hemoterapia</b>		
	<i>Cesáreas</i>	-		<i>Nº Donantes atendidos</i>	1.115
	<i>Procedimiento Fetal</i>	-		<i>Nº de Transfusiones</i>	1.201
	<i>Nacimientos</i>	-			
<b>Anestiasias</b>		s/i			

## CONSULTAS EXTERNAS SEGUN TIPO Y ESPECIALIDAD - OCT /2021

SERVICIO	CONSULTAS EXTERNAS					Total	Días del Período	Prom. Diario de Consultas
	Orient.	Cons. Por Espec.	Multid	Int.H.Dia	Consultas a Distancia			
<b>ALIMENTACION</b>	-	162	472	87	30	<b>751</b>	20	37,55
<b>ANESTESIA</b>	-	-	-	-	-	-	20	0,00
<b>CARDIOLOGIA</b>	133	347	32	74	85	<b>671</b>	20	33,55
<b>CIRUGIA CARDIOVASCULAR</b>	-	52	-	-	5	<b>57</b>	20	2,85
<b>CIRUGIA GENERAL</b>	89	321	277	11	14	<b>712</b>	20	35,60
<b>CIRUGIA PLASTICA Y QUEMADOS*</b>	56	531	101	21	3	<b>712</b>	20	35,60
-Cirugía Plástica	56	346	101	20	3	<b>526</b>	20	26,30
-Quemados	-	38	-	-	-	<b>38</b>	20	1,90
-Cirugía Odonto Traumato Pediátrica	-	35	-	-	-	<b>35</b>	20	1,75
-Fonoaudiología	-	12	-	-	-	<b>12</b>	20	0,60
-Odontología	-	100	-	1	-	<b>101</b>	20	5,05
<b>CLIN. INTERDISCIPLINARIAS **</b>	-	312	61	71	77	<b>521</b>	20	26,05
-Psicopedagogía	-	100	-	42	47	<b>189</b>	20	9,45
-Fonoaudiología	-	35	-	-	8	<b>43</b>	20	2,15
-Maduración y Desarrollo	-	177	61	29	22	<b>289</b>	20	14,45
<b>CLINICA PEDIATRICA</b>	4.155	1.643	717	70	400	<b>6.985</b>	20	349,25
<b>Cl. Medicina Integradora</b>	-	-	-	-	-	-	20	0,00
<b>Cl. Orientación</b>	502	-	-	-	-	<b>502</b>	20	25,10
<b>Cl. Pediátrica Programada</b>	-	462	492	-	73	<b>1.027</b>	20	51,35
<b>Cl. Pediátrica Bajo Riesgo</b>	1.489	35	-	-	3	<b>1.527</b>	20	76,35
<b>Cl. Pediátrica Bajo Riesgo Vespertino</b>	1.278	22	-	-	1	<b>1.301</b>	20	65,05
<b>Cl. Pediátrica Mediano Riesgo</b>	885	248	-	-	2	<b>1.135</b>	20	56,75
<b>Cl. Pediátrica Ctról. Sínt. Paliativos</b>	-	110	-	42	7	<b>159</b>	20	7,95
<b>Cl. Pediátrica Ginecología</b>	-	262	43	19	51	<b>375</b>	20	18,75
<b>Cl. Adolescencia y Planificación Familiar</b>	-	203	-	9	28	<b>240</b>	20	12,00
<b>Cl. Pediátrica Condiciones Crónicas Complejas</b>	1	292	182	-	235	<b>710</b>	20	35,50
<b>Cl. Salud Ambiental</b>	-	9	-	-	-	<b>9</b>	20	0,45
<b>CRECIMIENTO Y DESARROLLO</b>	7	59	146	14	36	<b>262</b>	20	13,10
<b>DERMATOLOGIA</b>	372	411	99	104	71	<b>1.057</b>	20	52,85
<b>ENDOCRINOLOGIA</b>	71	515	7	118	53	<b>764</b>	20	38,20
<b>ENDOSCOPIA RESPIRATORIA</b>	33	280	-	21	11	<b>345</b>	20	17,25
<b>ERRORES CONG. DEL METABOL.</b>	-	144	-	9	80	<b>233</b>	20	11,65
<b>GASTROENTEROLOGIA</b>	87	340	415	62	93	<b>997</b>	20	49,85
<b>GENETICA</b>	-	201	146	32	65	<b>444</b>	20	22,20
<b>HEMATOLOGIA-ONCOLOGIA</b>	-	1.775	35	28	28	<b>1.866</b>	20	93,30
<b>HEMODINAMIA</b>	-	118	-	-	1	<b>119</b>	20	5,95

## CONSULTAS EXTERNAS SEGUN TIPO Y ESPECIALIDAD - OCT /2021

SERVICIO	CONSULTAS EXTERNAS					Total	Días de Período	Prom. Diario de Consultas
	Orient.	Cons. Por Espec.	Multid	Int.H.Dia	Consultas a Distancia			
HEMOTERAPIA: Medicina Transfusional	-	25	-	8	4	37	20	1,85
IMÁGENES: Intervencionismo	-	81	131	-	4	216	20	10,80
INFECTOLOGIA	30	390	-	11	17	448	20	22,40
INMUNOLOGIA	-	166	-	74	83	323	20	16,15
KINESIOLOGIA	-	165	248	44	5	462	20	23,10
NEFROLOGIA	28	746	55	32	46	907	20	45,35
NEUMONOLOGIA	65	349	213	87	19	733	20	36,65
NEUROCIROLOGIA	57	315	62	35	6	475	20	23,75
NEUROLOGIA	214	1.258	135	92	174	1.873	20	93,65
NUTRICION	-	239	540	94	22	895	20	44,75
O.C.D.	-	-	-	-	360	360	20	18,00
OFTALMOLOGIA	174	544	58	113	266	1.155	20	57,75
ORTOPEDIA	339	1.548	102	40	8	2.037	20	101,85
OTORRINOLARINGOLOGIA	137	251	-	22	5	415	20	20,75
PATOLOGIA ESPINAL	63	283	55	42	9	452	20	22,60
SALUD MENTAL	-	296	556	83	9	944	20	47,20
SERVICIO SOCIAL	-	640	216	30	-	886	20	44,30
TERAPIA RADIANTE	-	73	-	-	1	74	20	3,70
TRASPLANTE HEPATICO	-	66	289	-	29	384	20	19,20
UDECIPI	-	1.231	-	-	-	1.231	20	61,55
-Preadmisión	-	1.060	-	-	-	1.060	20	53,00
-Prequirúrgico	-	171	-	-	-	171	20	8,55
UROLOGIA	33	339	130	22	35	559	20	27,95
<b>TOTAL GENERAL</b>	<b>6.143</b>	<b>16.216</b>	<b>5.298</b>	<b>1.551</b>	<b>2.154</b>	<b>31.362</b>	<b>20</b>	<b>1.568,10</b>

\*El Total de Cirugía Plástica y Quemados incluye las consultas de Cir.Odonto y Traumatología Pediátrica, Fonoaudiología y Odontología.

\*\* El Total de Clínicas Interdisciplinarias incluye las consultas de Fonoaudiología y Psicopedagogía

**El servicio de Epidemiología e Infectología realizó 1540 prestaciones en vacunatorio.**

**Se realizaron 84 prestaciones en Trailer Personal y 1678 en Trailer Pacientes.**

AREA DE EMERGENCIA - OCT /2021

SECTOR	CONSULTA PRESENCIAL	CONSULTA A DISTANCIA	TOTAL DE PRESTACIONES	PROMEDIO DIARIO CONSULTAS
<b>GUARDIA @</b>	6.100	6	6.106	196,97
<b>URGENCIAS *</b>	2.459	2	2.461	98,44
<b>TOTAL</b>	<b>8.559</b>	<b>8</b>	<b>8.567</b>	<b>276,35</b>

*El total incluye los pacientes atendidos en (#).*

<b>REANIMACION #</b>	494	15,94
<b>POSTA DE HIDRATACION #</b>	-	-
<b>NEBULIZATORIO #</b>	1.653	53,32
<b>PROCEDIMIENTOS #</b>	24	0,77

@ Lunes a Viernes de 16hs. a 8hs.

Sábados de 12hs. a 8hs.

Domingos y Feriados de 8hs. a 8hs.

\* Lunes a Viernes de 8hs. a 16hs.

Sábados de 8hs. a 12hs.

AREA DE INTERNACION					
Ingresos	Pases de	Altas domic.	Derivaciones	Pases A	Defunciones
988	43	134	31	873	1

U.C.E.					
Ingresos	Pases de	Altas domic.	Derivaciones	Pases A	Defunciones
3	386	193	77	119	-

CONSULTORIOS MULTIDISCIPLINARIOS - OCT /2021

<b>PATOLOGIAS</b>	<b>Presencial</b>	<b>No Presencial</b>	<b>TOTAL CONSULTAS</b>
PATOLOGIA ESOFAGICA	24	-	24
MEGACOLON	21	7	28
PATOLOGIA COLONICA	38	-	38
HIPERTENSION ARTERIAL		-	-
DISPLASIA ESQUELETICA	39	4	43
ENFERMEDAD CELIACA	36	-	36
TORAX QUIRURGICO	-	-	-
E.P.O.C.	6	-	6
MIELOMENINGOCELE	40	15	55
ALTERACION MECANICA RESPIRATORIA			-
CONSULTORIO DE FIBROSIS QUISTICA	111	1	112
CONSULTORIO PRENATAL	34	-	34
PERIQUIRURGICO COLUMNA	-	-	-
CONSULT. PRETRASPLANTE HEPATICO	27		27
CONTROL DE Tx HEPÁTICO	174	56	230
ASMA CRÓNICO	39	-	39
CONSULTORIO DE HIPOFISIS	3	-	3
PATOLOGIA MAMARIA	2	-	2
DIETA CETOGENICA	65	70	135
FLAP	-	-	-
DIABETES	202	11	213
DEGLUCIÓN Y ALIMENTACION	3	33	36
PROTECCION INFANTO JUVENIL	3	-	3
GRUPO INTERDISC. ANOMAL. VASCULARES	98	1	99
RAQUITISMO HIPOFOSFATÉMICO	4	-	4
C.A.S.E.	-	-	-
MALFORMACION ANO RECTAL	40	1	41
IVF	-	-	-
INTESTINO NEUROGÉNICO	-	-	-
CONSULTORIO DE ENFERMEDADES MITOCONDRIALES	-	-	-
DESARROLLO SEXUAL DIFERENTE	-	-	-
HIPERTENSION PORTAL Y DER. VASC. CONG.	32	-	32
COLESTASIS NEONATAL	-	-	-

MODALIDAD DE HOSPITAL DE DIA - OCT /2021

SECTOR	SESIONES
HOSP. DE DIA CLINICO-ONCOLOGICO	2174
HOSP. DE DIA POLIVALENTE	313
T.A.I.S.	-
<b>TOTAL</b>	<b>2.487</b>

CONSULTAS REALIZADAS EN PANDEMIA COVID-19

SECTOR	CONSULTAS		TOTAL
	PRESENCIAL	A DISTANCIA	
HOSP. DE DIA CLINICO-ONCOLOGICO-C.A.I.P.H.O.	92	0	92
HOSP. DE DIA POLIVALENTE	325	24	349

Produccion Centro de Atencion Integral del Paciente Hemato Oncologico-C.A.I.P.H.O.

		CONSULTAS	EGRESOS + PASES
PARTICIPACIONES DE CLINICA	1586		
PARTICIPACIONES DE H-ONCOLOGIA	708		
PARTICIPACIONES DE T.M.O.	198		
SESIONES DE HOSPITAL DE DIA	2174	1.866	106
MEDICACION NO QUIMIOTERAPICA	360		
PROCEDIMIENTOS	184		
QUIMIOTERAPIAS	461		

CALIFICACION Y CUANTIFICACION DE LAS DISTINTAS ESPECIALIDADES EN SESIONES DE HOSPITAL DE DIA POLIVALENTE - OCT /2021

HOSPITAL DE DIA POLIVALENTE						
ESPECIALIDAD	CALIFICACION DE LA PART. ESPECIALIZADA				* CUANTIF. DE LA	
	PRINCIPAL		SECUNDARIA		PARTIC. ESPECIALIZADA	
	NUMERO	%	NUMERO	%	NUMERO	%
ALIMENTACION	-	-	-	-	74	6,14
ANESTESIA	-	-	-	-	-	-
CARDIOLOGIA	-	-	-	-	72	5,97
CIRUGIA CARDIOVASCULAR	-	-	-	-	-	-
CIRUGIA GENERAL	-	-	-	-	11	0,91
CIRUGIA PLASTICA Y QUEMADOS	-	-	-	-	19	1,58
-Cirugía Plástica	-	-	-	-	19	-
-Cirugía Odonto Traumato Pediátrica	-	-	-	-	-	-
-Odontología	-	-	-	-	-	-
<b>CLINICA Total</b>	<b>313</b>	<b>100,00</b>	<b>-</b>	<b>-</b>	<b>43</b>	<b>3,57</b>
Clinica	313	-	-	-	-	-
Clinica Adolescencia	-	-	-	-	9	-
Clinica Ped. Ctról. Sint. Paliativos	-	-	-	-	27	-
Clinica Ped. Cond. Crónicas Complejas	-	-	-	-	-	-
Clinica Pediátrica Ginecología	-	-	-	-	7	-
<b>CLINICAS INTERDISCIPLINARIAS</b>	<b>-</b>	<b>-</b>	<b>-</b>	<b>-</b>	<b>68</b>	<b>5,64</b>
-Psicopedagogía	-	-	-	-	42	-
-Fonoaudiología	-	-	-	-	-	-
-Maduración y Desarrollo	-	-	-	-	26	-
<b>CRECIMIENTO Y DESARROLLO</b>	<b>-</b>	<b>-</b>	<b>-</b>	<b>-</b>	<b>13</b>	<b>1,08</b>
DERMATOLOGIA	-	-	-	-	28	2,32
ENDOCRINOLOGIA	-	-	-	-	74	6,14
ENDOSCOPIA RESPIRATORIA	-	-	-	-	20	1,66
ENDOSCOPIA DIGESTIVA	-	-	-	-	-	-
ERRORES CONG. DEL METABOLISMO	-	-	-	-	9	0,75
GASTROENTEROLOGIA	-	-	-	-	57	4,73
GENETICA	-	-	-	-	31	2,57
HEMATO-ONCOLOGIA	-	-	-	-	28	2,32
HEMODINAMIA	-	-	-	-	-	-
HEMOTERAPIA: Medicina Transfusional	-	-	-	-	2	0,17
INFECTOLOGIA	-	-	-	-	11	0,91
INFECTOLOGIA - T.A.I.S.	-	-	-	-	-	-
INMUNOLOGIA	-	-	-	-	71	5,89
INTERVENCIONISMO	-	-	-	-	-	-
KINESIOLOGIA	-	-	-	-	44	3,65
NEFROLOGIA	-	-	-	-	25	2,07
NEONATOLOGIA	-	-	-	-	-	-
NEUMONOLOGIA	-	-	-	-	86	7,13
NEUROCIRUGIA	-	-	-	-	33	2,74
NEUROLOGIA	-	-	-	-	82	6,80
NUTRICION	-	-	-	-	80	6,63
OFTALMOLOGIA	-	-	-	-	56	4,64
ORTOPEDIA	-	-	-	-	38	3,15
OTORRINOLARINGOLOGIA	-	-	-	-	10	0,83
PATOLOGIA ESPINAL	-	-	-	-	39	3,23
SALUD MENTAL	-	-	-	-	36	2,99
SERVICIO SOCIAL	-	-	-	-	26	2,16
UROLOGIA	-	-	-	-	20	1,66
TRASP. HEPATICO	-	-	-	-	-	-
TRASP. MED. OSEA	-	-	-	-	-	-
<b>TOTAL</b>	<b>313</b>	<b>100,00</b>	<b>-</b>	<b>-</b>	<b>1.206</b>	<b>100,00</b>

\* Nro. de Interconsultas, Consultas, Visitas o Atenciones brindadas con motivo de su Participación en la Asistencia, información que figura en tabla de consultorios externos, en columna "Interc.Htal.Día".



ESPECIALIDAD	INTERCONSULTAS	
	NRO.	%
ALIMENTACIÓN	13	3,77
CARDIOLOGIA	2	0,58
CIRUGIA GENERAL	-	-
<b>CIRUGIA PLASTICA Y QUEMADOS</b>	<b>2</b>	<b>0,58</b>
-Cirugía Plástica	1	
-Cirugía Odonto Traumato Pediátrica	-	
-Odontología	1	
<b>CLÍNICA Total</b>	<b>27</b>	<b>7,83</b>
<i>Clínica</i>	-	
<i>Clínica Adolescencia</i>	-	
<i>Clínica Ped. Ctról. Sint. Paliativos</i>	15	
<i>Clínica Ped. Cond. Crónicas Complejas</i>	-	
<i>Clínica Pediátrica Ginecología</i>	12	
<b>CLINICAS INTERDISCIPLINARIAS</b>	<b>3</b>	<b>0,87</b>
-Psicopedagogía	-	
-Fonoaudiología	-	
-Maduración y Desarrollo	3	
<b>CRECIMIENTO Y DESARROLLO</b>	<b>1</b>	<b>0,29</b>
<b>DERMATOLOGIA</b>	<b>76</b>	<b>22,03</b>
<b>ENDOCRINOLOGIA</b>	<b>44</b>	<b>12,75</b>
<b>ENDOSCOPIA RESPIRATORIA</b>	<b>1</b>	<b>0,29</b>
<b>ENDOSCOPIA DIGESTIVA</b>	<b>-</b>	<b>-</b>
<b>ERRORES CONG. DEL METABOLISMO</b>	<b>-</b>	<b>-</b>
<b>ESTUDIOS NEUROFISIOLOGICOS</b>	<b>-</b>	<b>-</b>
<b>GASTROENTEROLOGIA</b>	<b>5</b>	<b>1,45</b>
<b>GENETICA</b>	<b>1</b>	<b>0,29</b>
<b>HEMATO-ONCOLOGIA</b>	<b>-</b>	<b>-</b>
<b>HEMOTERAPIA:Medicina Transfusional</b>	<b>6</b>	<b>1,74</b>
<b>INFECTOLOGIA</b>	<b>-</b>	<b>-</b>
<b>INMUNOLOGIA</b>	<b>3</b>	<b>0,87</b>
<b>INTERVENCIONISMO</b>	<b>-</b>	<b>-</b>
<b>KINESIOLOGIA</b>	<b>-</b>	<b>-</b>
<b>NEFROLOGIA</b>	<b>7</b>	<b>2,03</b>
<b>NEUMONOLOGIA</b>	<b>1</b>	<b>0,29</b>
<b>NEUROCIRUGIA</b>	<b>2</b>	<b>0,58</b>
<b>NEUROLOGIA</b>	<b>10</b>	<b>2,90</b>
<b>NUTRICION</b>	<b>14</b>	<b>4,06</b>
<b>OFTALMOLOGIA</b>	<b>57</b>	<b>16,52</b>
<b>ORTOPEDIA Y TRAUMATOLOGIA</b>	<b>2</b>	<b>0,58</b>
<b>OTORRINOLARINGOLOGIA</b>	<b>12</b>	<b>3,48</b>
<b>PATOLOGIA ESPINAL</b>	<b>3</b>	<b>0,87</b>
<b>SALUD MENTAL</b>	<b>47</b>	<b>13,62</b>
<b>SERVICIO SOCIAL</b>	<b>4</b>	<b>1,16</b>
<b>TERAPIA RADIANTE</b>	<b>-</b>	<b>-</b>
<b>TRANSPLANTE HEPATICO</b>	<b>-</b>	<b>-</b>
<b>TRANSPLANTE MEDULA OSEA</b>	<b>-</b>	<b>-</b>
<b>UROLOGIA</b>	<b>2</b>	<b>0,58</b>
<b>TOTAL</b>	<b>345</b>	<b>100,00</b>

MOVIMIENTO SECTOR INTERNACION, SEGUN NIVEL DE ATENCION - OCT /2021

NIVEL DE ATENCION	INGR.	PASES DE:	ING +	ALTAS	E G R E S O S			TOTAL	PASES A:	EGR +	PTES. DIA	CAMAS DISPON.	CAMAS DOT. PANDEMIA	CAMAS DOT.
					PAS	DEFUNCIONES								
						-48Hs.	+48Hs.							
<b>U.C.I. 35</b>	9	30	39	30	-	2	2	32	6	38	598	651	21	21
<b>U.C.I. 44</b>	3	38	41	11	-	-	-	11	28	39	355	465	15	17
<b>U.C.I. 45</b>	3	47	50	8	-	-	-	8	45	53	405	527	17	17
<b>U.C.I. 72</b>	-	16	16	-	-	3	3	3	14	17	192	219	7	14
<b>U.C.I. QUEMADOS</b>	1	7	8	2	-	1	1	3	7	10	90	186	6	6
<b>TOTAL U.C.I.</b>	<b>16</b>	<b>138</b>	<b>154</b>	<b>51</b>	<b>-</b>	<b>6</b>	<b>6</b>	<b>57</b>	<b>100</b>	<b>157</b>	<b>1.640</b>	<b>2.048</b>	<b>66</b>	<b>75</b>
<b>TR. RENAL R.</b>	4	9	13	11	-	-	-	11	4	15	151	180	6	6
<b>TR. MED. OSEA</b>	3	1	4	3	-	-	-	3	1	4	158	186	6	7
<b>NEO U.T.Intensiva</b>	21	15	36	9	-	5	5	14	23	37	861	1.023	33	37
<b>NEO U.T.Intermedia</b>	16	25	41	22	-	-	-	22	15	37	233	465	15	18
<b>NEO.MADRES</b>	-	-	-	-	-	-	-	-	-	-	-	-	-	2
<b>C.I.M.</b>	144	1.029	1.173	834	-	6	6	840	314	1.154	7.073	7.826	270	327
<b>C.I.M. C.A.I.P.H.O.</b>	2	98	100	93	-	-	-	93	13	106	360	472	15	21
<b>TOTAL C.I.M.</b>	<b>146</b>	<b>1.127</b>	<b>1.273</b>	<b>927</b>	<b>-</b>	<b>6</b>	<b>6</b>	<b>933</b>	<b>327</b>	<b>1.260</b>	<b>7.433</b>	<b>8.298</b>	<b>285</b>	<b>348</b>
<b>QUEM. INTERM.</b>	5	17	22	24	-	-	-	24	1	25	117	230	8	8
<b>U.M.I.N.</b>	8	7	15	9	-	-	-	9	8	17	29	43	1	1
<b>UNIDAD DE SUEÑO</b>	26	6	32	24	-	-	-	24	8	32	34	43	1	1
<b>UNIDAD METABOLICA</b>	24	-	24	24	-	-	-	24	-	24	24	60	3	3
<b>OBSERVACION</b>	988	43	1.031	165	1	-	1	166	873	1.039	1.080	682	22	22
<b>U.C.E.</b>	3	386	389	270	-	-	-	270	119	389	539	620	20	25
<b>Obs. Onc. C.A.I.P.H.O.</b>	155	4	159	1	-	-	-	1	158	159	159	159	3	3
<b>Obs. Clin. Quir.Polivalente</b>	4	-	4	-	-	-	-	-	4	4	4	4	4	4
<b>CQ. Pre-Post Quir. *</b>	476	98	574	339	1	-	1	340	235	575	609	608	-	-
<b>TOTAL</b>	<b>1.895</b>	<b>1.876</b>	<b>3.771</b>	<b>1.879</b>	<b>2</b>	<b>17</b>	<b>19</b>	<b>1.898</b>	<b>1.876</b>	<b>3.774</b>	<b>13.071</b>	<b>14.649</b>	<b>473</b>	<b>560</b>

\*El Sector no tiene contemplada dotación de camas.

INDICES DE RENDIMIENTO SECTOR INTERNACIÓN, SEGÚN NIVEL DE ATENCIÓN - OCT /2021

NIVEL2 DE ATENCIÓN	PROMEDIO CAMAS DISPONIBLES	DIAS DEL PERIODO	PROMEDIO PACIENTES DIA	PORCENTAJE DE OCUPACION	PROMEDIO DE PERMANENCIA	GIRO CAMA	PROMEDIO DIARIO DE EGRESOS	TASA DE MORTALIDAD		
								-48Hs.	+48Hs.	TOTAL
<i>U.C.I. 35</i>	21,00	31	19,29	91,86	15,74	1,81	1,23	-	5,26	5,26
<i>U.C.I. 44</i>	15,00	31	11,45	76,34	9,10	2,60	1,26	-	-	-
<i>U.C.I. 45</i>	17,00	31	13,06	76,85	7,64	3,12	1,71	-	-	-
<i>U.C.I. 72</i>	7,06	31	6,19	87,67	11,29	2,41	0,55	-	17,65	17,65
<i>U.C.I. QUEMADOS</i>	6,00	31	2,90	48,39	9,00	1,67	0,32	-	10,00	10,00
<b>TOTAL U.C.I.</b>	<b>66,06</b>	<b>31</b>	<b>52,90</b>	<b>80,08</b>	<b>10,45</b>	<b>2,38</b>	<b>5,06</b>	<b>-</b>	<b>3,82</b>	<b>3,82</b>
<i>TR.RENAL R.</i>	5,81	31	4,87	83,89	10,07	2,58	0,48	-	-	-
<i>TR.MED.OSEA</i>	6,00	31	5,10	84,95	39,50	0,67	0,13	-	-	-
<i>NEO U.T.Intensiva</i>	33,00	31	27,77	84,16	23,27	1,12	1,19	-	13,51	13,51
<i>NEO U.T.Intermedia</i>	15,00	31	7,52	50,11	6,30	2,47	1,19	-	-	-
<i>NEO.MADRES</i>	-	-	-	-	-	-	-	-	-	-
<i>C.I.M.</i>	252,45	31	228,16	90,38	6,13	4,57	37,23	-	0,52	0,52
<i>C.I.M. C.A.I.P.H.O.</i>	15,23	31	11,61	76,27	3,40	6,96	3,42	-	-	-
<b>TOTAL C.I.M.</b>	<b>267,68</b>	<b>31</b>	<b>239,77</b>	<b>89,58</b>	<b>5,90</b>	<b>4,71</b>	<b>40,65</b>	<b>-</b>	<b>0,48</b>	<b>0,48</b>
<i>QUEM. INTERM.</i>	7,42	31	3,77	50,87	4,68	3,37	0,81	-	-	-
<i>U.M.I.N.</i>	1,39	31	0,94	67,44	1,71	12,26	0,55	-	-	-
<i>UNIDAD DE SUEÑO</i>	1,39	31	1,10	79,07	1,06	23,07	1,03	-	-	-
<i>UNIDAD METABOLICA</i>	3,00	20	1,20	40,00	1,00	8,00	1,20	-	-	-
<i>OBSERVACION</i>	22,00	31	34,84	158,36	1,04	47,23	33,52	0,10	-	0,10
<i>U.C.E.</i>	20,00	31	17,39	86,94	1,39	19,45	12,55	-	-	-
<i>Obs. Onc. C.A.I.P.H.O.</i>	6,91	23	6,91	100,00	1,00	23,00	6,91	-	-	-
<i>Obs. Clin. Quir.Polivalente</i>	1,33	3	1,33	100,00	1,00	3,00	1,33	-	-	-
<i>CQ. Pre-Post Quir. *</i>	19,61	31	19,65	100,16	1,06	29,32	18,55	0,17	-	0,17
<b>TOTAL</b>	<b>472,55</b>	<b>31</b>	<b>421,65</b>	<b>89,23</b>	<b>6,89</b>	<b>4,02</b>	<b>61,23</b>	<b>0,11</b>	<b>0,90</b>	<b>1,00</b>

MOVIMIENTO SECTOR INTERNACION, SEGUN CIM - OCT /2021

SECTOR	INGR.	PASES DE:	ING + PAS	ALTAS	E G R E S O S			TOTAL	PASES A:	EGR. + PASES	PTES. DIA	CAMAS DISPON.	CAMAS DOT. PANDEMIA	CAMAS DOT.
					-48Hs.	+48Hs.	T o t .							
<b>CIM 32</b>	8	82	90	83	-	-	-	83	8	91	793	856	28	34
<b>CIM 41</b>	1	29	30	27	-	2	2	29	5	34	509	573	21	32
<b>CIM 42</b>	15	92	107	86	-	-	-	86	18	104	842	876	28	34
<b>CIM 43</b>	11	73	84	70	-	-	-	70	10	80	746	833	28	34
<b>CIM 61</b>	13	110	123	108	-	-	-	108	11	119	805	874	28	34
<b>CIM 62</b>	13	117	130	108	-	2	2	110	21	131	815	852	28	34
<b>CIM 63</b>	8	161	169	160	-	-	-	160	8	168	846	867	28	34
<b>CIM 73</b>	10	95	105	99	-	1	1	100	5	105	769	813	28	34
<b>CIM 74</b>	19	74	93	63	-	1	1	64	14	78	594	817	38	42
<b>CIM 75</b>	46	196	242	30	-	-	-	30	214	244	354	465	15	15
<b>SUB-TOTAL</b>	<b>144</b>	<b>1.029</b>	<b>1.173</b>	<b>834</b>	<b>-</b>	<b>6</b>	<b>6</b>	<b>840</b>	<b>314</b>	<b>1.154</b>	<b>7.073</b>	<b>7.826</b>	<b>270</b>	<b>327</b>
<b>C.I.M.84</b>	2	98	100	93	-	-	-	93	13	106	360	472	15	21
<b>TOTAL CIM</b>	<b>146</b>	<b>1.127</b>	<b>1.273</b>	<b>927</b>	<b>-</b>	<b>6</b>	<b>6</b>	<b>933</b>	<b>327</b>	<b>1.260</b>	<b>7.433</b>	<b>8.298</b>	<b>285</b>	<b>348</b>

INDICES DE RENDIMIENTO SECTOR INTERNACION, SEGUN CIM - OCT /2021

SECTOR	PROMEDIO	DIAS	PROMEDIO	PORCENTAJE	PROMEDIO	GIRO	PROMEDIO	TASA DE MORTALIDAD		
	CAMAS DISPONIBLES	DEL PERIODO	PACIENTES DIA	DE OCUPACION	DE PERMANENCIA	CAMA	DIARIO DE EGRESOS	-48Hs.	+48Hs.	TOTAL
<b>CIM 32</b>	27,61	31	25,58	92,64	8,71	3,30	2,94	-	-	-
<b>CIM 41</b>	18,48	31	16,42	88,83	14,97	1,84	1,10	-	5,88	5,88
<b>CIM 42</b>	28,26	31	27,16	96,12	8,10	3,68	3,35	-	-	-
<b>CIM 43</b>	26,87	31	24,06	89,56	9,33	2,98	2,58	-	-	-
<b>CIM 61</b>	28,19	31	25,97	92,11	6,76	4,22	3,84	-	-	-
<b>CIM 62</b>	27,48	31	26,29	95,66	6,22	4,77	4,23	-	1,53	1,53
<b>CIM 63</b>	27,97	31	27,29	97,58	5,04	6,01	5,42	-	-	-
<b>CIM 73</b>	26,23	31	24,81	94,59	7,32	4,00	3,39	-	0,95	0,95
<b>CIM 74</b>	26,35	31	19,16	72,71	7,62	2,96	2,52	-	1,28	1,28
<b>CIM 75</b>	15,00	31	11,42	76,13	1,45	16,27	7,87	-	-	-
<b>SUB-TOTAL</b>	<b>252,45</b>	<b>31</b>	<b>228,16</b>	<b>90,38</b>	<b>6,13</b>	<b>4,57</b>	<b>37,23</b>	-	<b>0,52</b>	<b>0,52</b>
<b>C.I.M.84</b>	15,23	31	11,61	76,27	3,40	6,96	3,42	-	-	-
<b>TOTAL CIM</b>	<b>267,68</b>	<b>31</b>	<b>239,77</b>	<b>89,58</b>	<b>5,90</b>	<b>4,71</b>	<b>40,65</b>	-	<b>0,48</b>	<b>0,48</b>

CALIFICACION Y CUANTIFICACION DE LAS DISTINTAS ESPECIALIDADES EN LOS EGRESOS - OCT /2021

SERVICIO	CALIFICACION DE LA PARTICIPACION ESPECIALIZADA				CUANTIFICACION DE LA PARTICIP. ESPECIALIZ.(*)	
	PRINCIPAL		OTRAS PART.		NRO.	%
	NRO.	%	NRO.	%		
<b>ALIMENTACION</b>	-	0,00%	1	0,05%	5	0,25%
<b>ANESTESIA</b>	-	0,00%	8	0,39%	2	0,10%
<b>CARDIOLOGIA</b>	24	1,26%	71	3,47%	107	5,35%
<b>CIRUGIA CARDIOVASCULAR</b>	21	1,11%	17	0,83%	-	0,00%
<b>CIRUGIA GENERAL</b>	13	0,68%	162	7,91%	7	0,35%
<b>CIRUGIA PLASTICA Y QUEMADOS*</b>	5	0,26%	40	1,95%	20	1,00%
-Cirugía Plástica	5		40		14	
-Cirugía Odonto Traumato Pediátrica	-		-		-	
-Odontología	-		-		6	
<b>CLINICA TOTAL</b>	1.609	84,77%	314	15,32%	147	7,35%
<b>Clínica</b>	1.608		290		6	
<b>Clinica Adolescencia</b>	-		-		49	
<b>Clinica Ped. Ctról. Sínt. Paliativos</b>	1		20		64	
<b>Clinica Ped. Cond. Crónicas Complejas</b>	-		-		-	
<b>Clinica Pediátrica Ginecología</b>	-		4		28	
<b>CLINICAS INTERDISCIPLINARIAS **</b>	-	0,00%	-	0,00%	24	1,20%
-Psicopedagogía	-		-		-	
-Fonoaudiología	-		-		-	
-Maduración y Desarrollo	-		-		24	
<b>CRECIMIENTO Y DESARROLLO</b>	-	0,00%	-	0,00%	10	0,50%
<b>DERMATOLOGIA</b>	-	0,00%	17	0,83%	109	5,45%
<b>ENDOCRINOLOGIA</b>	3	0,16%	11	0,54%	72	3,60%
<b>ENDOSCOPIA RESPIRATORIA</b>	6	0,32%	58	2,83%	40	2,00%
<b>ENDOSCOPIA DIGESTIVA</b>	-	0,00%	2	0,10%	-	0,00%
<b>ERRORES CONG. DEL METABOLISMO</b>	3	0,16%	15	0,73%	26	1,30%
<b>ESTUDIOS NEUROFISIOLOGICOS</b>	-	0,00%	-	0,00%	1	0,05%
<b>GASTROENTEROLOGIA</b>	3	0,16%	64	3,12%	119	5,95%
<b>GENETICA</b>	-	0,00%	11	0,54%	59	2,95%
<b>HEMATOLOGIA-ONCOLOGIA</b>	26	1,37%	234	11,42%	43	2,15%
<b>HEMODINAMIA</b>	5	0,26%	19	0,93%	-	0,00%
<b>HEMOTERAPIA: Medicina Transfusional</b>	-	0,00%	1	0,05%	4	0,20%
<b>INFECTOLOGIA</b>	7	0,37%	166	8,10%	17	0,85%

CALIFICACION Y CUANTIFICACION DE LAS DISTINTAS ESPECIALIDADES EN LOS EGRESOS - OCT /2021

SERVICIO	CALIFICACION DE LA PARTICIPACION ESPECIALIZADA				CUANTIFICACION DE LA PARTICIP. ESPECIALIZ.(*)	
	PRINCIPAL		OTRAS PART.		NRO.	%
	NRO.	%	NRO.	%		
<b>INMUNO</b>	4	0,21%	22	1,07%	55	2,75%
<b>INTERVENCIONISMO</b>	1	0,05%	53	2,59%	2	0,10%
<b>KINESIOLOGIA</b>	-	0,00%	68	3,32%	34	1,70%
<b>NEFROLOGIA</b>	14	0,74%	40	1,95%	40	2,00%
<b>NEONATOLOGIA</b>	30	1,58%	-	0,00%	-	0,00%
<b>NEUMONOLOGIA</b>	5	0,26%	50	2,44%	67	3,35%
<b>NEUROCIRUGIA</b>	13	0,68%	52	2,54%	3	0,15%
<b>NEUROINTERVENCIONISMO</b>	-	0,00%	3	0,15%	-	0,00%
<b>NEUROLOGIA</b>	12	0,63%	97	4,73%	117	5,85%
<b>NUTRICION</b>	24	1,26%	49	2,39%	88	4,40%
<b>OFTALMOLOGIA</b>	1	0,05%	65	3,17%	295	14,75%
<b>ORTOPEDIA Y TRAUMATOLOGIA</b>	3	0,16%	134	6,54%	14	0,70%
<b>OTORRINOLARINGOLOGIA</b>	-	0,00%	24	1,17%	75	3,75%
<b>PATOLOGIA ESPINAL</b>	3	0,16%	16	0,78%	8	0,40%
<b>SALUD MENTAL</b>	1	0,05%	30	1,46%	233	11,65%
<b>SERVICIO SOCIAL</b>	3	0,16%	25	1,22%	128	6,40%
<b>UROLOGIA</b>	2	0,11%	53	2,59%	22	1,10%
<b>TERAPIA RADIANTE</b>	-	0,00%	-	0,00%	-	0,00%
<b>TRASPLANTE CARDIACO</b>	-	0,00%	1	0,05%	-	0,00%
<b>TRASPLANTE HEPATICO</b>	-	0,00%	47	2,29%	6	0,30%
<b>TRASPLANTE MEDULA OSEA</b>	-	0,00%	9	0,44%	1	0,05%
<b>TRASPLANTE RENAL</b>	-	0,00%	-	0,00%	-	0,00%
<b>INFORMES ADEUDADOS</b>	57	3,00%	-	0,00%	-	0,00%
<b>TOTAL EGRESOS</b>	<b>1.898</b>	<b>100,00%</b>	<b>2.049</b>	<b>100,00%</b>	<b>2.000</b>	<b>100,00%</b>

\*Número de Interconsultas, Consultas, Visitas o Atenciones brindadas con motivo de su participación en la Asistencia.

NUMERO DE INTERVENCIONES QUIRURGICAS PROGRAMADAS REALIZADAS Y DE EMERGENCIA SEGUN ESPECIALIDAD Y TIPO DE CIRUGIA- OCT /2021

ESPECIALIDADES	INTERVENCIONES QUIRURGICAS											
	CIRUGIA MAYOR			CIRUGIA MEDIANA			CIRUGIA MENOR			TOTAL		
	PROG.	EMER.	TOTAL	PROG.	EMER.	TOTAL	PROG.	EMER.	TOTAL	PROG.	EMER.	TOTAL
<b>CIRUGIA GENERAL *</b>	39	22	61	66	64	130	4	3	7	109	89	198
<b>CIRUGIA CARDIOVASCULAR</b>	35	7	42	9	1	10	-	-	-	44	8	52
<b>CIRUGIA PLASTICA Y QUEMADOS</b>	24	-	24	35	4	39	8	-	8	67	4	71
-Cirugía Plástica	8	-	8	24	4	28	-	-	-	32	4	36
-Quemados	16	-	16	11	-	11	8	-	8	35	-	35
-Cirugía Odonto Traumato Pediátrica	-	-	-	-	-	-	-	-	-	-	-	-
<b>ENDOSCOPIA RESPIRATORIA</b>	24	-	24	14	3	17	-	-	-	38	3	41
<b>ENDOSCOPIA DIGESTIVA</b>	2	2	4	42	2	44	3	-	3	47	4	51
<b>NEUROCIRUGIA</b>	25	8	33	22	12	34	1	-	1	48	20	68
<b>OFTALMOLOGIA</b>	2	-	2	33	-	33	-	-	-	35	-	35
<b>OTORRINOLARINGOLOGIA</b>	3	-	3	11	-	11	-	-	-	14	-	14
<b>PATOLOGIA ESPINAL</b>	9	1	10	3	1	4	-	-	-	12	2	14
<b>TRASPLANTE CARDÍACO</b>	-	-	-	-	-	-	-	-	-	-	-	-
<b>TRASPLANTE HEPATICO</b>	4	9	13	7	-	7	6	-	6	17	9	26
<b>TRASPLANTE MEDULA OSEA</b>	-	-	-	-	-	-	-	-	-	-	-	-
<b>ORTOPEDIA Y TRAUMATOLOGIA</b>	33	2	35	49	40	89	-	2	2	82	44	126
<b>UROLOGIA</b>	17	3	20	27	-	27	3	-	3	47	3	50
<b>DERMATOLOGIA</b>	-	-	-	-	-	-	-	-	-	-	-	-
<b>HEMODINAMIA</b>	-	-	-	22	-	22	-	-	-	22	-	22
<b>INTERVENCIONISMO</b>	80	-	80	1	-	1	-	-	-	81	-	81
<b>NEUROINTERVENCIONISMO</b>	25	-	25	-	-	-	-	-	-	25	-	25
<b>TOTAL</b>	<b>322</b>	<b>54</b>	<b>376</b>	<b>341</b>	<b>127</b>	<b>468</b>	<b>25</b>	<b>5</b>	<b>30</b>	<b>688</b>	<b>186</b>	<b>874</b>

Las Intervenciones Quirurgicas de Emergencia son las realizadas de: Lunes a Viernes de 18hs. a 8hs., Sábados, Domingos y Feriados de 8hs. a 8hs.

PRACTICAS ESPECIALIZADAS	CIRUGIA MAYOR			CIRUGIA MEDIANA			CIRUGIA MENOR			TOTAL		
	PROG.	EMER.	TOTAL	PROG.	EMER.	TOTAL	PROG.	EMER.	TOTAL	PROG.	EMER.	TOTAL
-Cesáreas	-	-	-	-	-	-	-	-	-	-	-	-
-Procedimiento Fetal	-	-	-	-	-	-	-	-	-	-	-	-
-Procedimiento Ginecológico	-	-	-	-	-	-	-	-	-	-	-	-
*Incluidas en Cirugía General												



TRASPLANTES E IMPLANTES - OCT /2021

TRASPLANTE HEMATO- POYETICO ALOGENICO	FAMILIAR		NO FAMILIAR		HAPLOIDENTICOS	AUTOLOGOS
	HISTOIDENT.	NO HISTOID.	HISTOIDENT.	NO HISTOID.		
MEDULA OSEA	-	-	-	-	-	-
CELULAS PROGENITORAS EN SANGRE PERIFERICA	-	-	2	-	1	1
SANGRE DE CORDON UMBILICAL	-	-	-	-		

TRASPLANTE HEPATICO	
DONANTE VIVO	1
DONANTE CADAVERICO	4

TRASPLANTE RENAL	
DONANTE VIVO	-
DONANTE CADAVERICO	4

TRASPLANTE PULMONAR	-
---------------------	---

TRASPLANTE CARDIACO	1
---------------------	---

IMPLANTE CARDIACO	-
-------------------	---

IMPLANTE COCLEAR	-
------------------	---

IMPLANTE OSTEOINT. OÍDO MEDIO	1
-------------------------------	---

TOTALES	
TRASPLANTES	14
IMPLANTES	1

BANCO DE TEJIDOS - OCT /2021

<b>CARDIOVASCULARES</b>			
TIPO	PROCES.	IMPLANT.	DESCART.
<b>AORTICOS</b>	13	2	6
<b>PULMONARES</b>	13	5	1
<b>PERICARDIO</b>	2	4	-
<b>CONDUCTOS</b>	-	-	-
<b>ARTERIAS</b>	-	-	-
<b>VENAS</b>	-	-	-

<b>AMNIOS</b>			
TIPO	PROCES.	IMPLANT.	DESCART.
<b>MEMB. 4 x 4</b>	-	24	-
<b>MEMB. 10 x 10</b>	-	-	-
<b>MEMB. 10x 20</b>	2	-	-
<b>MEMB. 20 x 20</b>	-	-	-
<b>ENTERA</b>	-	300	-
	<b>RECEPCIONADAS</b>	<b>DESCARTADAS</b>	
<b>PLACENTAS</b>	3		-

<b>PIEL</b>				
TIPO	PROCESADOS	IMPLANTADOS	OPERATIVO ABLACIÓN	DESCARTADOS
<b>CM2</b>	10.146	116	12	-

<b>MUSCULO ESQUELETICO</b>									
	TEJIDO CADAVERICO			TEJIDO AUTOLOGO		DONANTES		PIEZAS OBTENIDAS	
	LIBERADAS	IMPLANTADAS	DESCARTADAS	INGRESADOS	IMPLANTADOS	VIVOS	CADAVERICOS	DONANTE VIVO	DONANTE CADAVERICO
<b>UNIDADES</b>	43	27	26	-	1	-	12	-	100

## PRESTACIONES DEL SERVICIO DE ANATOMIA PATOLOGICA, SEGUN MES Y TIPO - OCT /2021

<b>PRESTACIONES</b>	<b>TOTAL</b>
<b>BIOPSIAS</b>	
BIOPSIAS SIMPLES	35
BIOPSIAS DE PIEZAS QUIRURGICAS	367
ESTUDIO DE BIOPSIAS DE TUMORES	59
MAPEO DE PIEZA QUIRURGICA	6
<b>ESTUDIOS DE BIOPSIA CON CORTE SERIADOS Y OTROS ESPECIALES</b>	
ESTUDIO PATOLOGICO DURANTE PROCEDIMIENTO DIAGNOSTICO (CONGELACION E INTERVENCIONISMO)	29
ESTUDIO DE CORTE SERIADO Y SEMISERIADO CON BIOPSIA ENDOSCOPICA Y/O POR PUNCION	299
PROCESAMIENTO Y DIAGNOSTICO URGENTE (TRASPLANTE Y GVH)	27
RULOS DE PARAFINA	13
<b>AUTOPSIAS</b>	
NEONATOS Y LACTANTES	3
NIÑOS MAYORES DE 1 AÑO Y ADOLESCENTES	-
<b>CITOLOGIAS</b>	
CITOLOGIAS(LCR,LBA, TIROIDES,ORINA, VITREO)	51
<b>ESTUDIOS/TECNICAS ESPECIALES</b>	
COLORACIONES ESPECIALES	177
ESTUDIO DE BIOPSIA MUSCULAR	2
INMUNOFLUORESCENCIAS	3
MARCACIONES INMUNOHISTOQUIMICAS	165
MICROSCOPIAS ELECTRONICAS	
<b>BIOLOGIA MOLECULAR</b>	
HIBRIDIZACION IN SITU Y CON CROMOGENO	2
FISH	32
EXTRACCION DE ARN DE TEJIDO CONGELADO	-
EXTRACCION DE ARN DE TEJIDO FIJADO EN FORMOL E INCLUIDO EN PARAFINA	10
EXTRACCION DE ADN	3
MODULO BIOLOGIA MOLECULAR 1 (INCLUYE 1 A 6 PCR)	3
MODULO BIOLOGIA MOLECULAR 2 (INCLUYE 7 A 10 PCR)	5
MODULO BIOLOGIA MOLECULAR 3 (INCLUYE 11 A 15 PCR)	4
MODULO BIOLOGIA MOLECULAR 4 (INCLUYE MAS DE 16 PCR)	5
REACCION DE SECUENCIACION	7
<b>PRACTICAS GENERALES</b>	
TACOS (bloques) INCLUIDOS EN PARAFINA	s/i
NUMERO DE MUESTRAS RECIBIDAS	s/i
REVISIONES DIAGNOSTICAS	2
ESTUDIO PATOLOGICO-CONSULTAS EXTRAHOSPITALARIAS	65
<b>OTROS PROCEDIMIENTOS</b>	
PROCEDIMIENTO DE BANCO DE TUMORES	8
"TISSUE ARRAY"	-
<b>O.C.D.</b>	
INGRESO DE CONSULTAS O.C.D.	s/i
TACOS O.C.D.52	s/i

PRESTACIONES DE LABORATORIO - OCT /2021

<b>LABORATORIO CENTRAL</b>	<b>Ambulatorio</b>	<b>Guardia</b>	<b>Internacion</b>	<b>Nº Determinaciones</b>
Absorción Atómica	250	19	73	342
Monitoreo de Drogas I	72	7	31	110
Área Crítica	3.924	4.458	30.176	38.558
Electroforesis	558	30	323	911
Hematología	5.992	3.043	4.767	13.802
Monitoreo de Drogas II	345	135	615	1.095
Laboratorio de Cromatografía	72	-	65	137
Función Renal	465	555	142	1.162
Parasitología y Gastroenterología	460	4	239	703
Derivaciones a terceros y separación de sueros	25	2	60	87
Serología	3.052	1.024	1.833	5.909
Química Clínica	26.472	10.065	28.245	64.782
<b>Total General</b>	<b>41.687</b>	<b>19.342</b>	<b>66.569</b>	<b>127.598</b>

Nota: A partir de Julio del 2020 se informa las prestaciones a los pacientes detallando la producción de los sectores que integran el Laboratorio Central.

PRESTACIONES DE LABORATORIO - OCT /2021

LABORATORIOS de BIOLOGIA MOLECULAR	Nº Determinaciones
Biología Molecular Endocrinología	33
Biología Molecular Genética	101
Biología Molecular Hemato Oncología	478
Biología Molecular Hematología Benigna	76
Biología Molecular Inmunología	81

LABORATORIOS ESPECIALIZADOS	Nº Determinaciones
Biología Celular y Retrovirus	88
Citogenética	398
Endocrinología	7.680
Errores Congénitos de Metabolismo	188
Hematología y Oncología	3.785
Hemostasia y Trombosis	5.264
Inmunología Celular	329
Inmunología Humoral	2.365
Microbiología (Bacteriología, Virología, Micología)	19.589
Patología Eritrocitaria	1.232
Pesquisa Neonatal	9.213

TOTAL DE DETERMINACIONES AREA LABORATORIO	
Laboratorio Central	127.598
Biología Molecular	769
Laboratorios Especializados	50.131
<b>Total General</b>	<b>178.498</b>

NOTA: Unidad (Global) de Laboratorio permite asignar un valor constante en relacion directa con la complejidad del procedimiento y el costo de los insumos.Desde Julio del 2020 se deja de informar, ya que se encuentra en proceso de revalorizacion bajo nomenclador vigente.

PRESTACIONES DE IMAGENES OCT /2021

<i>PRESTACIONES DE IMÁGENES</i>	
	<b>Practicas</b>
Rx Convencional	8.518
Tomografías Multicorte	666
Rx Estudios Contrastados	106
Ecografías	2.457
Resonancia Magnética	1.274
Medicina Nuclear	129
Intervencionismo	272
Neurointervencionismo	48
<b>Total de Estudios</b>	<b>13.470</b>

CENTRO REGIONAL DE HEMOTERAPIA - OCT /2021

DONANTES DE SANGRE ATENDIDOS						1.115	
TOTAL DE UNIDADES EXTRAÍDAS EFECTIVAS						893	
Donantes		No Relacionados					
ORIGEN	Nº Colectas Externas	Nuevos	Ulteriores	Habituales	No Habituales	%	Totales
Centro Regional	-	115	121	135			371
Colecta Externa	19	224	187	139			550
<b>Totales</b>	<b>19</b>	<b>339</b>	<b>308</b>	<b>274</b>			<b>921</b>

PROCEDIMIENTOS DE AFERESIS EN DONANTES							
Donantes		No Relacionados					
ORIGEN		Nuevos	Ulteriores	Habituales	No Habituales	%	Totales
Centro Regional		2	175	17			194
Colecta Externa		-	-	-			-
<b>Totales</b>		<b>2</b>	<b>175</b>	<b>17</b>			<b>194</b>

	Plaquetas	Plasma	Granulocitos
Nº de Procedimientos	173	9	-
Nº de productos obten.	1.205	1.827	-

	Nº DE DONANTES	Nº de Procedimientos
COLECTA DE GRANULOCITOS	-	-

PROCEDIMIENTOS DE COLECTA DE CPH				
	AUTÓLOGOS		ALOGÉNICOS	
	Nº DONANTES	Nº DE PROCEDIM.	Nº DONANTES	Nº DE PROCEDIM.
Colecta de CPH	-	-	-	-

PROGRAMA DE DONACION AUTOLOGA	
PREDEPOSITO	
Pacientes atendidos	1
Unidades extraídas	3

CENTRO REGIONAL DE HEMOTERAPIA - continuación - OCT /2021

BANCO DE SANGRE DE CORDON UMBILICAL		
	RELACIONADO	NO RELACIONADO
Unidades colectadas	6	75
Unidades procesadas	3	5
Unidades criopreservadas	3	5
Unidades liberadas para Trasplante	-	-
LABORATORIO HLA-BSCU		
Tipificación HLA		254
Cross-match contra panel por citotoxicidad		41
Cross-match contra donante por citotoxicidad		-
Extracción de ADN		85

DETERMIN. DE I.T.T. EN DONANTES DE SANGRE Y AFERESIS POR METODO DE TAMIZAJE						
	No Relacionados Nuevos		Ulteriores			
	Tamizaje	Confirm.	Habituales		No Habitual	
			Tamizaje	Confirm.	Tamizaje	Confirm.
Sífilis	3	2	-	-	-	-
Brucelosis	-	-	-	-	-	-
Chagas I (lisado)	-	-	-	-	-	-
Chagas II (rec.)	-	-	1	-	-	-
Chagas I y II	-	-	-	-	-	-
Hbs Ag	-	-	-	-	-	-
Anti HBC	1	-	-	-	-	-
Anti HCV	-	-	-	-	-	-
Anti-HIV-I/II	-	-	-	-	-	-
Anti-HTLV-I/II	4	-	-	-	-	-
PCR HIV	-	-	-	-	-	-
PCR HBV	-	-	-	-	-	-
PCR HCV	-	-	-	-	-	-



CENTRO REGIONAL DE HEMOTERAPIA - continuación - OCT /2021

<b>Total Determinaciones reactivas por Tamizaje</b>	9
<b>Total Determinaciones reactivas por Confirmatorio</b>	2
<b>Total Determinaciones de ITT en Donantes de Sangre y Aféresis</b>	10716
<b>Total Determinaciones BSCU, Banco Homoinjertos</b>	469
<b>Total Determinaciones externas</b>	13296
<b>Total Determinaciones</b>	<b>24.492</b>

TIPO DE COMPONENTE	Unidades Procesadas	Unidades Emitidas	
		PÚBLICAS	PRIVADAS
C.G.R.	711	57	10
C.P.	504	88	36
CP. AFERESIS	1.205	22	-
P.F.C.	465	-	-
PLASMA S/CRIO	87	-	-
CRIO	87	-	-
BUFFY COAT	-	-	-
<b>TOTAL</b>	<b>3.059</b>	<b>167</b>	<b>46</b>

<b>Plasma enviado a planta de la Universidad de Córdoba (unidades)</b>	<b>380</b>
<b>IRRADIACION DE COMPONENTES</b>	<b>UNIDADES</b>
<b>Servicio de Medicina Transfusional Hospital Garrahan</b>	407
<b>Servicio de irradiaciones a Instituciones Públicas dependientes del G.C.B.A.</b>	1.286
<b>Servicio de irradiaciones a Instituciones Públicas no dependientes del G.C.B.A.</b>	535
<b>Servicio de irradiaciones a Instituciones Privadas.</b>	1.473
<b>Total de irradiaciones</b>	<b>3.701</b>

PRESTACIONES DEL SERVICIO DE MEDICINA TRANSFUSIONAL, SEGUN TIPO - OCT /2021

SECTOR	Nº Ptes. Transfundidos			Nº de Transfusiones				
	HOMOLOGAS:		239	1.185				
	AUTOLOGAS:		7	16				
	C.G.R.	CP.	CP.AFERESIS	PFC.	CRIO	GRANULOC.	CPH	TOTAL
<b>CIM</b>	124	30	131	4	1	-	-	290
<b>UCI 35</b>	37	-	15	5	7	-	-	64
<b>UCI 44</b>	11	-	17	2	-	-	-	30
<b>UCI 45</b>	22	6	16	1	2	-	-	47
<b>UCI 72</b>	51	15	76	26	2	-	-	170
<b>NEO</b>	30	-	9	-	-	-	-	39
<b>HOSP.DE DIA</b>	119	16	32	2	-	-	-	169
<b>EMERGENCIA</b>	18	3	8	2	-	-	-	31
<b>QUIROFANO</b>	149	11	23	42	36	-	-	261
<b>QUEMADOS</b>	36	-	-	7	-	-	-	43
<b>TRASP. RENAL</b>	2	-	-	-	17	-	-	19
<b>TRASP. MED. OSEA</b>	9	-	26	-	-	-	-	35
<b>TRASP. HEPATICO</b>	-	-	-	-	-	-	-	-
<b>HEMODIALISIS</b>	-	-	-	-	-	-	-	-
<b>HEMODINAMIA</b>	-	-	-	-	-	-	-	-
<b>TOTALES</b>	<b>608</b>	<b>81</b>	<b>353</b>	<b>91</b>	<b>65</b>	<b>-</b>	<b>-</b>	<b>1.198</b>
<b>ESTUDIOS INMUNOHEMATOLOGICOS EN PACIENTES</b>								
<b>Número de Estudios:</b>		59			<b>Número de Pacientes:</b>		58	
<b>PROGRAMA DE DONACIÓN AUTÓLOGA</b>								
<b>RECUPERACIÓN DE SANGRE INTRAOPERATORIA</b>							6	
<b>HEMODILUCIÓN AGUDA NORMOVOLEMICA</b>							-	
<b>PROCEDIMIENTOS DE AFÉRESIS EN PACIENTES</b>								
		<b>Nº Pacientes</b>		<b>Nº de Procedimientos</b>				
<b>LEUCAFERESIS</b>		-		-				
<b>RECAMBIO PLASMATICO</b>		5		13				
<b>ERITROAFERESIS</b>		-		-				
<b>LEUCORREDUCCIÓN DE COMPONENTES SANGUÍNEOS POR FILTRACIÓN</b>								
<b>COMPONENTES LEUCORREDUCIDOS</b>					3			
<b>COMPONENTES IRRADIADOS</b>					418			

A partir del año 2015 se toman los datos proporcionados por el Sistema.

**ASISTENCIA ALIMENTARIA AL PACIENTE  
INTERNADO**

TIPO DE ALIMENTACION	NUMERO DE PACIENTES
Normal	3.720
Variante del Normal	5.610
Individual	1.050
<b>Total</b>	<b>10.380</b>

**INTERCONSULTA DE SALA**

Celiaco	12
Clinica	37
Diabetes	26
Gastroenterología	41
Metabolopatía	38
Obesidad	22
Renal	13
Otras	20

**PRODUCCION Y SERVICIO DE ALIMENTOS (Cocina  
Central y Comedores)**

Raciones Internación	38.669
Cenas Madres Lactancia	1.333
Desayunos Madres Lactancia	1.267
Madres Acompañantes	26.084
Personal Autorizado	35.317
<b>Total</b>	<b>102.670</b>

**LACTARIO****SECTOR ELABORACION DE FORMULAS LACTEAS  
(Lactario Central)**

Biberones	19.400
Baxters	11.340
Botellas	5.750
Frascos p/almacenar leche humana	3.780
<b>Total</b>	<b>40.270</b>

**ASISTENCIA MADRES EN CENTRO DE LACTANCIA MATERNA**

Visitas Madres	1.616
Producción leche Materna (Its)	112,0
<i>Asistencia Madres en el marco de la Campaña de lactancia materna</i>	12

Visita espacio amigo de la lactancia	449
--------------------------------------	-----

OTRAS PRESTACIONES de DIAGNÓSTICO y TRATAMIENTO - OCT /2021

<b>SERVICIO SOCIAL</b>	
ENTREVISTAS	603
ORIENTACIONES	538
REUNION EQUIPO DE SALUD	268
INTERCONSULTAS	842
GESTION SUBSIDIOS	847

<b>SALA TERAPEUTICA DE JUEGOS</b>					
<b>PRESTACIONES</b>					
<b>A PACIENTES</b>		<b>ACTIVID.</b>	<b>PSICOT.</b>		
		<b>TOT.</b>			<b>TOTAL</b>
s/i	s/i	-	s/i	s/i	-

<b>TALLER DE ADOLESCENCIA</b>		
	<b>ASISTENTES</b>	<b>TALLERES</b>
RINCON ADOLESCENTE VIRTUAL	-	*
PRE-TRIAGE	-	*

<b>CLINICAS INTERDISCIPLINARIAS</b>		
<b>PRACTICAS ESPECIALIZADAS</b>	<b>TOTAL PACIENTES</b>	<b>TOT. PRESTAC.</b>
PSICOPEDAGOGIA	100	63
FONOAUDIOLOGIA	35	11
MADURACION	177	28
<b>TOTAL</b>	<b>312</b>	<b>102</b>

\*Actividades suspendidas