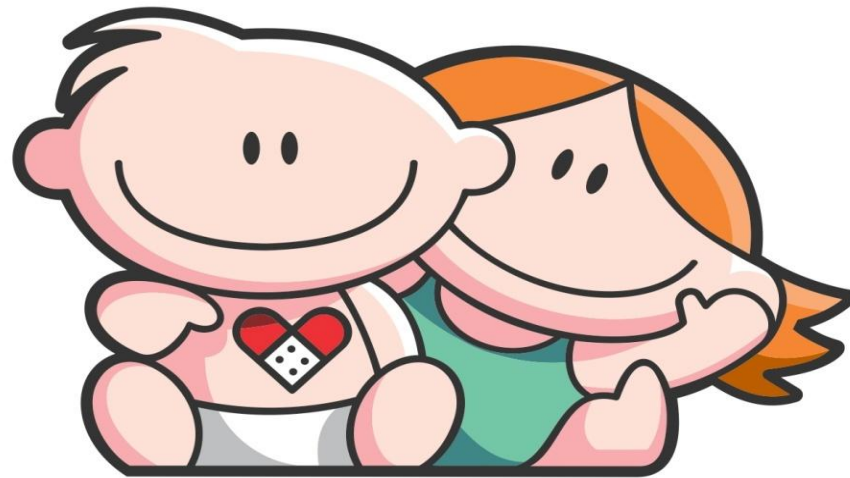

BOLETÍN OCTUBRE 2019



Hospital de Pediatría
Garrahan

RESUMEN DE LA PRODUCCION HOSPITALARIA CORRESPONDIENTE A OCT /19

<i>Producción Octubre 2019</i>		Total	<i>Producción Octubre 2019</i>		Total
Consultas Externas *		39.069	Trasplante	<i>Hematopoyéticos</i>	5
Emergencias		5.912	Trasplante	<i>Hepático</i>	4
Entrevista Previa		10.340	Trasplante	<i>Renal</i>	4
Total Consultas Ambulatorias		55.321	Trasplante	<i>Pulmonar</i>	-
*Estan incluidas las consultas realizadas por O.C.D.			Trasplante	<i>Cardíaco</i>	1
Sesiones de Hospital de Dia			Implante Corazón Artificial		-
	<i>Polivalente (incluye TAIS)</i>	531	Implante Coclear		-
	<i>Clínico-Oncológico</i>	2.696	Implante Osteointegrado Oído Medio		-
Internación			Laboratorio		
	<i>Ingresos</i>	2.554		<i>Determinaciones</i>	245.008
	<i>Egresos</i>	2.573	Imágenes		
	<i>Pacientes/Dia</i>	15.866		<i>Total</i>	16.446
Cirugías			Terapia Radiante		2.499
	<i>Programadas</i>	932	Inmunoematología y Hemoterapia		
	<i>Emergencia</i>	198		<i>Nº Donantes atendidos</i>	1.737
	<i>Cesáreas</i>	2		<i>Nº de Transfusiones</i>	1.326
	<i>Procedimiento Fetal</i>	-			
	<i>Nacimientos</i>	2			
Anestesiás		2.215			

CONSULTAS EXTERNAS SEGUN TIPO Y ESPECIALIDAD - OCT /19

SERVICIO	CONSULTAS EXTERNAS						Días del Período	Prom. Diario de Consultas
	Orient.	Cons. Por Espec.	Multid	Int.H.Dia	Consultas a Distancia	Total		
ALIMENTACION	-	290	582	22	-	894	22	40,64
ANESTESIA	-	73	2	-	-	75	22	3,41
CARDIOLOGIA	245	622	36	92	9	1.004	22	45,64
CIRUGIA CARDIOVASCULAR	-	36	-	-	1	37	22	1,68
CIRUGIA GENERAL	128	438	250	3	7	826	22	37,55
CIRUGIA PLASTICA Y QUEMADOS*	50	775	103	4	3	935	22	42,50
-Cirugía Plástica y Quemados	50	551	92	3	3	699	22	31,77
-Cirugía Odonto Traumato Pediátrica	-	34	-	1	-	35	22	1,59
-Fonoaudiología	-	44	9	-	-	53	22	2,41
-Odontología	-	146	2	-	-	148	22	6,73
CLIN. INTERDISCIPLINARIAS **	-	502	67	101	-	670	22	30,45
-Psicopedagogía	-	148	-	76	-	224	22	10,18
-Fonoaudiología	-	99	-	1	-	100	22	4,55
-Maduración y Desarrollo	-	255	67	24	-	346	22	15,73
CLINICA PEDIATRICA	5.010	2.631	801	51	-	8.493	22	386,05
Cl.Medicina Integradora	-	2	-	-	-	2	22	0,09
Cl. Orientación	307	-	-	1	-	308	22	14,00
Cl. Pediatría Programada	-	1.113	619	-	-	1.732	22	78,73
Cl. Pediatría Bajo Riesgo	1.910	39	-	-	-	1.949	22	88,59
Cl. Pediatría Bajo Riesgo Vespertino	1.658	16	-	-	-	1.674	22	76,09
Cl. Pediatría Mediano Riesgo	1.135	359	-	-	-	1.494	22	67,91
Cl. Pediatría Ctról. Sínt. Paliativos	-	188	-	32	-	220	22	10,00
Cl. Pediatría Ginecología	-	255	93	14	-	362	22	16,45
Cl. Adolescencia	-	175	14	4	-	193	22	8,77
Cl.Planificacion Familiar	-	24	-	-	-	24	22	1,09
Cl. Pediatría Condiciones Crónicas Complejas	-	454	75	-	-	529	22	24,05
Cl.Salud Ambiental	-	6	-	-	-	6	22	0,27
CRECIMIENTO Y DESARROLLO	18	154	207	17	6	402	22	18,27
DERMATOLOGIA	474	662	71	115	4	1.326	22	60,27
ENDOCRINOLOGIA	78	1.024	8	133	4	1.247	22	56,68
ENDOSCOPIA RESPIRATORIA	41	351	-	22	9	423	22	19,23
ERRORES CONG. DEL METABOL.	-	152	-	20	64	236	22	10,73
GASTROENTEROLOGIA	132	609	460	80	12	1.293	22	58,77
GENETICA	-	201	207	59	24	491	22	22,32
HEMATOLOGIA-ONCOLOGIA	-	2.434	6	24	14	2.478	22	112,64
HEMODINAMIA	-	41	-	-	-	41	22	1,86

CONSULTAS EXTERNAS SEGUN TIPO Y ESPECIALIDAD - OCT /19

SERVICIO	CONSULTAS EXTERNAS					Total	Días de Período	Prom. Diario de Consultas
	Orient.	Cons. Por Espec.	Multid	Int.H.Dia	Consultas a Distancia			
HEMOTERAPIA: MedicinaTransfusional	-	91	-	15	-	106	22	4,82
IMÁGENES: Intervencionismo	-	55	71	-	2	128	22	5,82
INFECTOLOGIA	63	529	-	9	3	604	22	27,45
INMUNOLOGIA	-	269	-	87	8	364	22	16,55
KINESIOLOGIA	-	299	340	68	-	707	22	32,14
NEFROLOGIA	46	979	85	45	3	1.158	22	52,64
NEUMONOLOGIA	82	422	259	94	5	862	22	39,18
NEUROCIRUGIA	72	452	55	40	1	620	22	28,18
NEUROLOGIA	362	1.704	146	151	26	2.389	22	108,59
NUTRICION	-	319	622	90	6	1.037	22	47,14
O.C.D.	-	400	-	-	-	400	22	18,18
OFTALMOLOGIA	261	885	55	122	3	1.326	22	60,27
ORTOPEDIA	383	1.918	185	45	3	2.534	22	115,18
OTORRINOLARINGOLOGIA	222	538	7	25	1	793	22	36,05
PATOLOGIA ESPINAL	88	526	51	61	3	729	22	33,14
SALUD MENTAL	-	634	689	137	3	1.463	22	66,50
SERVICIO SOCIAL	-	256	342	21	-	619	22	28,14
TERAPIA RADIANTE	-	438	-	2	-	440	22	20,00
TRASPLANTE HEPATICO	-	29	212	-	-	241	22	10,95
UDECIP	-	1.055	2	-	-	1.057	22	48,05
-Preadmisión	-	693	-	-	-	693	22	31,50
-Prequirúrgico	-	362	2	-	-	364	22	16,55
UROLOGIA	46	382	158	33	2	621	22	28,23
TOTAL GENERAL	7.801	23.175	6.079	1.788	226	39.069	22	1.775,86

*El Total de Cirugía Plástica y Quemados incluye las consultas de Cir.Odonto y Traumato Pediátrica, Foaaudiología y Odontología.

** El Total de Clínicas Interdisciplinarias incluye las consultas de Fonoaudiología y Psicopedagogía

El servicio de Epidemiología e Infectología realizó 2545 prestaciones en vacunatorio.

AREA DE EMERGENCIA - OCT /19

SECTOR	TOTAL DE PRESTACIONES	PROMEDIO DIARIO CONSULTAS
GUARDIA @	4.338	139,94
URGENCIAS *	1.574	62,96
TOTAL	5.912	190,71

El total incluye los pacientes atendidos en (#).

REANIMACION #	112	3,61
POSTA DE HIDRATACION #	1	0,03
NEBULIZATORIO #	652	21,03
PROCEDIMIENTOS #	190	6,13

@ Lunes a Viernes de 16hs. a 8hs.
Sábados de 12hs. a 8hs.
Domingos y Feriados de 8hs. a 8hs.

* Lunes a Viernes de 8hs. a 16hs.
Sábados de 8hs. a 12hs.

AREA DE INTERNACION					
Ingresos	Pases de	Altas domic.	Derivaciones	Pases A	Defunciones
1192	37	210	34	993	1

U.C.E.					
Ingresos	Pases de	Altas domic.	Derivaciones	Pases A	Defunciones
-	435	344	25	75	-

CONSULTORIOS MULTIDISCIPLINARIOS - OCT /19

PATOLOGIAS	TOTAL CONSULTAS
PATOLOGIA ESOFAGICA	25
MEGACOLON	70
PATOLOGIA COLONICA	34
HIPERTENSION ARTERIAL	36
DISPLASIA ESQUELETICA	136
ENFERMEDAD CELIACA	95
TORAX QUIRURGICO	-
E.P.O.C.	18
MIELOMENINGOCELE	49
ALTERACION MECANICA RESPIRATORIA	-
CONSULTORIO DE FIBROSIS QUISTICA	178
CONSULTORIO PRENATAL	40
PERIQUIRURGICO COLUMNNA	2
CONSULT. PRETRASPLANTE HEPATICO	25
CONTROL DE Tx HEPÁTICO	187
ASMA CRÓNICO	36
CONSULTORIO DE HIPOFISIS	6
PATOLOGIA MAMARIA	12
DIETA CETOGENICA	144
FLAP	2
DIABETES	215
DEGLUCIÓN Y ALIMENTACION	33
PROTECCION INFANTO JUVENIL	20
GRUPO INTERDISC.ANOMAL.VASCULARES	71
RAQUITISMO HIPOFOSFATÉMICO	-
C.A.S.E.	12
PATOLOGÍA COLORRECTAL	67
IVF	7
INTESTINO NEUROGÉNICO	24
CONSULTORIO DE ENFERMEDADES MITOCONDRIALES	-
DESARROLLO SEXUAL DIFERENTE	2
HIPERTENSION PORTAL Y DER. VASC. CONG.	-
COLESTASIS NEONATAL	-

**MODALIDAD DE HOSPITAL DE DIA -
OCT/19**

SECTOR	SESIONES
<i>HOSP. DE DIA POLIVALENTE</i>	439
<i>HOSP. DE DIA CLINICO-ONCOLOGICO</i>	2.696
<i>T.A.I.S.</i>	92
TOTAL	3.227

Producción Centro de Atención Integral del Paciente Hemato Oncológico-C.A.I.P.H.O.			
<i>SESIONES DE HOSPITAL DE DÍA</i>	2696	CONSULTAS	EGRESOS + PASES
<i>PARTICIPACIONES DE CLINICA</i>	1992		
<i>PARTICIPACIONES DE H-ONCOLOGÍA</i>	695	2.478	153
<i>PARTICIPACIONES DE T.M.O.</i>	251		
<i>QUIMIOTERAPIAS</i>	575		
<i>MEDICACION NO QUIMIOTERAPICA Y HEMODERIVADOS</i>	669		
<i>PROCEDIMIENTOS</i>	215		

Producción Centro de Atención Integral del Paciente Hemato Oncológico - CAIPHO / OCT 2019

ESPECIALIDAD	INTERCONSULTAS	
	NRO.	%
ALIMENTACIÓN	4	1,15
CARDIOLOGIA	1	0,29
CIRUGIA GENERAL	-	-
CIRUGIA PLASTICA	-	-
CIR.ODONTO TRAUMATO PEDIATRICA	1	0,29
CLINICA Total	13	3,75
Clínica	1	
Clínica Adolescencia	-	
Clínica (Cuidados Paliativos)	7	
Clínica Condiciones C.Complejas	-	
Clínica Gineco	5	
CLINICAS INTERDISCIPLINARIAS	-	-
CRECIMIENTO Y DESARROLLO	-	-
DERMATOLOGIA	53	15,27
ENDOCRINOLOGIA	48	13,83
ENDOSCOPIA RESPIRATORIA	3	0,86
ERRORES CONG. METABOLISMO	-	-
ESTUDIOS NEUROFISIOLOGICOS	-	-
GASTROENTEROLOGIA	-	-
GENETICA	1	0,29
HEMOTERAPIA:Medicina Transfusional	9	2,59
INFECTOLOGIA	-	-
-Vacunatorio	-	
INMUNOLOGIA	1	0,29
KINESIOLOGIA	1	0,29
NEFROLOGIA	6	1,73
NEUMONOLOGIA	3	0,86
NEUROCIRUGIA	3	0,86
NEUROLOGIA	18	5,19
NUTRICION	5	1,44
OFTALMOLOGIA	57	16,43
ORTOPEDIA Y TRAUMATOLOGIA	4	1,15
OTORRINOLARINGOLOGIA	8	2,31
PATOLOGIA ESPINAL	5	1,44
SALUD MENTAL	92	26,51
SERVICIO SOCIAL	6	1,73
TERAPIA RADIANTE	2	0,58
TRANSPLANTE HEPATICO	-	-
TRANSPLANTE MEDULA OSEA	-	-
UROLOGIA	3	0,86
TOTAL	347	100,00

**CALIFICACION Y CUANTIFICACION DE LAS DISTINTAS ESPECIALIDADES EN
SESIONES DE HOSPITAL DE DIA POLIVALENTE - OCT /19**

ESPECIALIDAD	HOSPITAL DE DIA POLIVALENTE				* CUANTIF. DE LA	
	CALIFICACION DE LA PART. ESPECIALIZADA		PRINCIPAL		PARTIC. ESPECIALIZADA	
	NUMERO	%	NUMERO	%	NUMERO	%
ALIMENTACION	-	-	-	-	18	1,25
ANESTESIA	-	-	-	-	-	-
CARDIOLOGIA	-	-	-	-	91	6,32
CIRUGIA CARDIOVASCULAR	-	-	-	-	-	-
CIRUGIA GENERAL	-	-	-	-	3	0,21
CIRUGIA PLASTICA Y QUEMAD.	-	-	-	-	3	0,21
-Cirugía Odonto Traumato Pediátrica	-	-	-	-	-	-
CLINICA Total	242	45,57	289	100,00	38	2,64
Clinica	242		-		-	
Clinica Adolescencia	-		-		4	
Clínica (Cuidados Paliativos)	-		-		25	
Clínica Condiciones C.Complejas	-		-		-	
Clínica Gineco	-		-		9	
CLINICAS INTERDISCIPLINARIAS	-	-	-	-	101	7,01
-Psicopedagogía	-		-		76	
-Fonoaudiología	-		-		1	
-Maduración y Desarrollo	-		-		24	
CRECIMIENTO Y DESARROLLO	7	1,32	-	-	17	1,18
DERMATOLOGIA	2	0,38	-	-	62	4,30
ENDOCRINOLOGIA	52	9,79	-	-	85	5,90
ENDOSCOPIA	-	-	-	-	19	1,32
ERRORES CONG. METABOL.	13	2,45	-	-	20	1,39
GASTROENTEROLOGIA	12	2,26	-	-	80	5,55
GENETICA	-	-	-	-	58	4,02
HEMATO-ONCOLOGIA	-	-	-	-	24	1,67
HEMODINAMIA	-	-	-	-	-	-
HEMOTERAPIA: Medicina Transfusional	6	1,13	-	-	6	0,42
INFECTOLOGIA	-	-	-	-	9	0,62
INFECTOLOGIA - T.A.I.S.	92	17,33	-	-	-	-
INMUNOLOGIA	67	12,62	-	-	86	5,97
INTERVENCIONISMO	-	-	-	-	-	-
KINESIOLOGIA	-	-	-	-	67	4,65
NEFROLOGIA	2	0,38	-	-	39	2,71
NEONATOLOGIA	-	-	-	-	-	-
NEUMONOLOGIA	-	-	-	-	91	6,32
NEUROCIRUGIA	4	0,75	-	-	37	2,57
NEUROLOGIA	32	6,03	-	-	133	9,23
NUTRICION	-	-	-	-	85	5,90
OFTALMOLOGIA	-	-	-	-	65	4,51
ORTOPEDIA	-	-	-	-	41	2,85
OTORRINOLARINGOLOGIA	-	-	-	-	17	1,18
PATOLOGIA ESPINAL	-	-	-	-	56	3,89
SALUD MENTAL	-	-	-	-	45	3,12
SERVICIO SOCIAL	-	-	-	-	15	1,04
UROLOGIA	-	-	-	-	30	2,08
TRASP. HEPATICO	-	-	-	-	-	-
TRASP. MED. OSEA	-	-	-	-	-	-
TOTAL	531	100,00	289	100,00	1.441	100,00

* Nro. de Interconsultas, Consultas, Visitas o Atenciones brindadas con motivo de su Participación en la Asistencia, información que figura en tabla de consultorios externos, en columna "Interc.Htal.Día".

MOVIMIENTO SECTOR INTERNACION, SEGUN NIVEL DE ATENCION - OCT /19

NIVEL DE ATENCION	INGR.	PASES DE:	ING + PAS	ALTAS	E G R E S O S			TOTAL	PASES A:	EGR + PAS	PTES. DIA	CAMAS DISPON.	CAMAS DOTAC.
					-48Hs.	+48Hs.	T o t .						
U.T.I. 35	13	51	64	43	-	3	3	46	14	60	590	651	21
U.T.I. 44	1	45	46	7	-	-	-	7	39	46	440	527	17
U.T.I. 45	4	60	64	8	-	3	3	11	49	60	445	527	17
U.T.I. 72	-	19	19	1	-	-	-	1	16	17	165	217	14
TOTAL U.T.I.	18	175	193	59	-	6	6	65	118	183	1.640	1.922	69
TR. RENAL R.	14	2	16	10	-	-	-	10	6	16	177	183	6
TR. MED. OSEA	2	6	8	6	-	-	-	6	-	6	188	217	7
NEO U.T.Intensiva	36	33	69	18	3	4	7	25	48	73	868	1.054	37
NEO U.T.Intermedia	1	39	40	29	-	-	-	29	7	36	389	527	18
NEO.MADRES	2	-	2	1	-	-	-	1	-	1	4	10	2
C.I.M.	107	825	932	828	1	2	3	831	114	945	7.494	7.740	312
C.I.M. C.A.I.P.H.O.	5	149	154	134	-	1	1	135	18	153	531	651	21
TOTAL C.I.M.	112	974	1.086	962	1	3	4	966	132	1.098	8.025	8.391	333
QUEM. INTENS.	2	6	8	-	-	-	-	-	7	7	145	186	6
QUEM. INTERM.	3	21	24	21	-	-	-	21	3	24	167	232	8
U.M.I.N.	16	4	20	17	-	-	-	17	4	21	40	48	1
UNIDAD DE SUEÑO	39	8	47	38	-	-	-	38	8	46	50	51	1
UNID. METAB.	60	-	60	60	-	-	-	60	-	60	60	66	3
OBSERVACION	1.192	37	1.229	244	1	-	1	245	993	1.238	1.469	832	22
U.C.E.*	-	435	435	369	-	-	-	369	75	444	935	1.736	60
INTER. BREVE	35	126	161	121	-	-	-	121	42	163	492	493	8
Obs. Onc. P.B.	245	26	271	13	-	-	-	13	258	271	271	271	3
Obs. Clin. Quir. 1ºP.	10	1	11	-	-	-	-	-	11	11	11	11	4
CQ. Pre-Post Quir. **	767	132	899	587	-	-	-	587	313	900	935	578	-
TOTAL	2.554	2.025	4.579	2.555	5	13	18	2.573	2.025	4.598	15.866	16.808	588

**El Sector no tiene contemplada dotación de camas.

*A partir del 11/06/2019 U.C.E. pasa a tener 60 camas de dotación.

INDICES DE RENDIMIENTO SECTOR INTERNACIÓN, SEGÚN NIVEL DE ATENCIÓN - OCT /19

NIVEL DE ATENCIÓN	PROMEDIO CAMAS DISPONIBLES	DIAS DEL PERIODO	PROMEDIO PACIENTES DIA	PORCENTAJE DE OCUPACION	PROMEDIO DE PERMANENCIA	GIRO CAMA	PROMEDIO DIARIO DE EGRESOS	TASA DE MORTALIDAD		
								-48Hs.	+48Hs.	TOTAL
<i>U.T.I. 35</i>	21,00	31	19,03	90,63	9,83	2,86	1,94	-	5,00	5,00
<i>U.T.I. 44</i>	17,00	31	14,19	83,49	9,57	2,71	1,48	-	-	-
<i>U.T.I. 45</i>	17,00	31	14,35	84,44	7,42	3,53	1,94	-	5,00	5,00
<i>U.T.I. 72</i>	7,00	31	5,32	76,04	9,71	2,43	0,55	-	-	-
TOTAL U.T.I.	62,00	31	52,90	85,33	8,96	2,95	5,90	-	3,28	3,28
<i>TR.RENAL R.</i>	5,90	31	5,71	96,72	11,06	2,71	0,52	-	-	-
<i>TR.MED.OSEA</i>	7,00	31	6,06	86,64	31,33	0,86	0,19	-	-	-
<i>NEO U.T.Intensiva</i>	34,00	31	28,00	82,35	11,89	2,15	2,35	4,11	5,48	9,59
<i>NEO U.T.Intermedia</i>	17,00	31	12,55	73,81	10,81	2,12	1,16	-	-	-
<i>NEO.MADRES</i>	2,00	5	0,80	40,00	4,00	0,50	0,20	-	-	-
<i>C.I.M.</i>	249,68	31	241,74	96,82	7,93	3,78	30,48	0,11	0,21	0,32
<i>C.I.M. C.A.I.P.H.O.</i>	21,00	31	17,13	81,57	3,47	7,29	4,94	-	0,65	0,65
TOTAL C.I.M.	270,68	31	258,87	95,64	7,31	4,06	35,42	0,09	0,27	0,36
<i>QUEM.INTENS.</i>	6,00	31	4,68	77,96	20,71	1,17	0,23	-	-	-
<i>QUEM.INTERM.</i>	7,48	31	5,39	71,98	6,96	3,21	0,77	-	-	-
<i>U.M.I.N.</i>	1,55	31	1,29	83,33	1,90	13,56	0,68	-	-	-
<i>UNIDAD DE SUEÑO</i>	1,65	31	1,61	98,04	1,09	27,96	1,48	-	-	-
<i>UNID. METAB.</i>	3,00	22	2,73	90,91	1,00	20,00	2,73	-	-	-
<i>OBSERVACION</i>	26,84	31	47,39	176,56	1,19	46,13	39,94	0,08	-	0,08
<i>U.C.E.*</i>	56,00	31	30,16	53,86	2,11	7,93	14,32	-	-	-
<i>INTER. BREVE</i>	15,90	31	15,87	99,80	3,02	10,25	5,26	-	-	-
<i>Obs. Onc. P.B.</i>	11,29	24	11,29	100,00	1,00	24,00	11,29	-	-	-
<i>Obs. Clin. Quir. 1ºP.</i>	1,22	9	1,22	100,00	1,00	9,00	1,22	-	-	-
<i>CQ. Pre-Post Quir. **</i>	18,65	31	30,16	161,76	1,04	48,27	29,03	-	-	-
TOTAL	542,19	31	511,81	94,40	6,17	4,75	83,00	0,19	0,51	0,70

** El Sector no tiene contemplada dotación de camas.

*A partir del 11/06/2019 U.C.E. pasa a tener 60 camas de dotación.

MOVIMIENTO SECTOR INTERNACION, SEGUN CIM - OCT /19

SECTOR	INGR.	PASES DE:	ING + PAS	ALTAS	E G R E S O S			TOTAL	PASES A:	EGR. + PASES	PTES. DIA	CAMAS DISPON.	CAMAS DOTAC.
					-48Hs.	+48Hs.	T o t .						
CIM 32	12	101	113	104	1	-	1	105	11	116	887	931	34
CIM 41	-	44	44	37	-	-	-	37	10	47	642	666	32
CIM 42	10	61	71	60	-	-	-	60	11	71	824	838	34
CIM 43	11	84	95	90	-	-	-	90	9	99	855	891	34
CIM 61	19	104	123	114	1	-	1	115	9	124	828	862	34
CIM 62	14	86	100	85	-	1	1	86	17	103	808	838	34
CIM 63	17	183	200	178	-	-	-	178	22	200	859	891	34
CIM 73	13	85	98	87	-	-	-	87	11	98	879	889	34
CIM 74 *	11	77	88	73	-	-	-	73	14	87	912	934	42
SUB-TOTAL	107	825	932	828	2	1	3	831	114	945	7.494	7.740	312
C.I.M.84 C.A.I.P.H.O.	5	149	154	134	-	1	1	135	18	153	531	651	21
TOTAL CIM	112	974	1.086	962	2	2	4	966	132	1.098	8.025	8.391	333

*Se agregaron 4 camas de dotación a partir del 30/05/2018

INDICES DE RENDIMIENTO SECTOR INTERNACION, SEGUN CIM - OCT /19

SECTOR	PROMEDIO	DIAS	PROMEDIO	PORCENTAJE	PROMEDIO	GIRO	PROMEDIO	TASA DE		
	CAMAS	DEL	PACIENTES	DE	DE		DIARIO DE	MORTALIDAD		
	DISPONIBLES	PERIODO	DIA	OCUPACION	PERMANENCIA	CAMA	EGRESOS	-48Hs.	+48Hs.	TOTAL
CIM 32	30,03	31	28,61	95,27	7,65	3,86	3,74	0,86	-	0,86
CIM 41	21,48	31	20,71	96,40	13,66	2,19	1,52	-	-	-
CIM 42	27,03	31	26,58	98,33	11,61	2,63	2,29	-	-	-
CIM 43	28,74	31	27,58	95,96	8,64	3,44	3,19	-	-	-
CIM 61	27,81	31	26,71	96,06	6,68	4,46	4,00	0,81	-	0,81
CIM 62	27,03	31	26,06	96,42	7,84	3,81	3,32	-	0,97	0,97
CIM 63	28,74	31	27,71	96,41	4,30	6,96	6,45	-	-	-
CIM 73	28,68	31	28,35	98,88	8,97	3,42	3,16	-	-	-
CIM 74	30,13	31	29,42	97,64	10,48	2,89	2,81	-	-	-
SUB-TOTAL	249,68	31	241,74	96,82	7,93	3,78	30,48	0,21	0,11	0,32
C.I.M.84 C.A.I.P.H.O.	21,00	31	17,13	81,57	3,47	7,29	4,94	-	0,65	0,65
TOTAL CIM	270,68	31	258,87	95,64	7,31	4,06	35,42	0,18	0,18	0,36

*Se agregaron 4 camas de dotación a partir del 30/05/2018

CALIFICACION Y CUANTIFICACION DE LAS DISTINTAS ESPECIALIDADES EN LOS EGRESOS - OCT /19

SERVICIO	CALIFICACION DE LA PARTICIPACION ESPECIALIZADA				CUALIFIC. DE LAS PART. ESPEC. (*)	
	PRINCIPAL		OTRAS PART.		NRO.	%
	NRO.	%	NRO.	%		
ALIMENTACION	-	0,00%	-	0,00%	11	0,43%
ANESTESIA	-	0,00%	8	0,30%	1	0,04%
CARDIOLOGIA	8	0,31%	112	4,19%	96	3,78%
CIRUGIA CARDIOVASCULAR	36	1,40%	19	0,71%	7	0,28%
CIRUGIA GENERAL	8	0,31%	233	8,72%	17	0,67%
CIRUGIA PLASTICA Y QUEMADOS*	6	0,23%	79	2,96%	12	0,47%
-Cirugía Odonto Traumato Pediátrica	-	0,00%	-	0,00%	2	0,08%
CLINICA TOTAL	2.251	87,49%	322	12,06%		
Clínica	2.251		-		27	
Cl. Adolescencia	-		-		18	
Clínica (Cuidados Paliativos)	-		20		86	
Clínica Condiciones C. Complejas	-		-		6	
Clínica Gineco	-		7		33	
CLIN. INTERDISCIPLINARIAS **	-	0,00%	-	0,00%	14	0,55%
-Psicopedagogía	-		-		-	
-Fonoaudiología	-		-		-	
-Maduración y Desarrollo	-		-		14	
CRECIMIENTO Y DESARROLLO	-	0,00%	-	0,00%	2	0,08%
DERMATOLOGIA	1	0,04%	17	0,64%	114	4,48%
ENDOCRINOLOGIA	-	0,00%	17	0,64%	78	3,07%
ENDOSCOPIA RESPIRATORIA	5	0,19%	168	6,29%	42	1,65%
ERRORES CONG. DEL METABOL.	-	0,00%	10	0,37%	34	1,34%
ESTUDIOS NEUROFISIOLOGICOS	-	0,00%	-	0,00%	1	0,04%
GASTROENTEROLOGIA	1	0,04%	61	2,28%	146	5,74%
GENETICA	-	0,00%	12	0,45%	69	2,71%
HEMATOLOGIA-ONCOLOGIA	5	0,19%	327	12,24%	51	2,01%
HEMODINAMIA	5	0,19%	8	0,30%	-	0,00%
HEMOTERAPIA: Medicina Transfusional	-	0,00%	-	0,00%	3	0,12%
INFECTOLOGIA	7	0,27%	219	8,20%	8	0,31%
-Vacunatorio	-	0,00%	-	0,00%	184	7,24%

CALIFICACION Y CUANTIFICACION DE LAS DISTINTAS ESPECIALIDADES EN LOS EGRESOS - OCT /19

	CALIFICACION DE LA PARTICIPACION ESPECIALIZADA				CUANTIFICACION DE LA PARTICIP. ESPECIALIZ.	
	PRINCIPAL		OTRAS PART.		NRO.	%
	NRO.	%	NRO.	%		
INMUNO	-	0,00%	26	0,97%	82	3,23%
INTERVENCIONISMO	-	0,00%	67	2,51%	3	0,12%
KINESIOLOGIA	-	0,00%	43	1,61%	30	1,18%
NEFROLOGIA	8	0,31%	45	1,68%	60	2,36%
NEONATOLOGIA	46	1,79%	3	0,11%	-	0,00%
NEUMONOLOGIA	22	0,86%	43	1,61%	87	3,42%
NEUROCIRUGIA	6	0,23%	104	3,89%	7	0,28%
NEUROLOGIA	12	0,47%	113	4,23%	125	4,92%
NUTRICION	60	2,33%	45	1,68%	84	3,30%
OFTALMOLOGIA	-	0,00%	149	5,58%	348	13,69%
ORTOPEDIA Y TRAUMATOLOGIA	5	0,19%	183	6,85%	25	0,98%
OTORRINOLARINGOLOGIA	1	0,04%	39	1,46%	188	7,40%
PATOLOGIA ESPINAL	1	0,04%	27	1,01%	5	0,20%
SALUD MENTAL	-	0,00%	35	1,31%	257	10,11%
SERVICIO SOCIAL	1	0,04%	22	0,82%	149	5,86%
UROLOGIA	-	0,00%	49	1,83%	27	1,06%
TERAPIA RADIANTE	-	0,00%	-	0,00%	1	0,04%
TRASPLANTE CARDIACO	-	0,00%	-	0,00%	-	0,00%
TRASPLANTE HEPATICO	-	0,00%	24	0,90%	2	0,08%
TRASPLANTE MEDULA OSEA	1	0,04%	15	0,56%	-	0,00%
TRASPLANTE RENAL	-	0,00%	-	0,00%	-	0,00%
INFORMES ADEUDADOS	77	2,99%	-	0,00%	-	0,00%
TOTAL EGRESOS	2.573	100,00%	2.671	100,00%	2.542	100,00%

*Número de Interconsultas, Consultas, Visitas o Atenciones brindadas con motivo de su participación en la Asistencia.

**NUMERO DE INTERVENCIONES QUIRURGICAS PROGRAMADAS REALIZADAS Y DE EMERGENCIA
SEGUN ESPECIALIDAD Y TIPO DE CIRUGIA- OCT /19**

ESPECIALIDADES	INTERVENCIONES QUIRURGICAS											
	CIRUGIA MAYOR			CIRUGIA MEDIANA			CIRUGIA MENOR			TOTAL		
	PROG.	EMER.	TOTAL	PROG.	EMER.	TOTAL	PROG.	EMER.	TOTAL	PROG.	EMER.	TOTAL
CIRUGIA GENERAL	60	10	70	93	60	153	15	2	17	168	72	240
-Cesáreas	2	-	2	-	-	-	-	-	-	2	-	2
-Procedimiento Fetal	-	-	-	-	-	-	-	-	-	-	-	-
-Procedimiento Ginecológico	-	-	-	-	-	-	-	-	-	-	-	-
CIRUGIA CARDIOV.	54	10	64	6	3	9	-	-	-	60	13	73
CIRUGIA PLASTICA	12	1	13	36	10	46	-	-	-	48	11	59
-Cirugía Odonto Traumato Pediátrica	-	-	-	5	-	5	1	-	1	6	-	6
ENDOSCOPIA (*)	34	-	34	20	1	21	-	-	-	54	1	55
NEUROCIRUGIA	40	13	53	28	17	45	3	-	3	71	30	101
OFTALMOLOGIA	9	-	9	96	-	96	6	-	6	111	-	111
OTORRINOLARING.	15	-	15	4	-	4	-	-	-	19	-	19
PATOL. ESPINAL	15	1	16	5	-	5	-	-	-	20	1	21
QUEMADOS	25	-	25	15	-	15	33	-	33	73	-	73
TRASPL. CARDÍACO	1	-	1	-	-	-	-	-	-	1	-	1
TRASPL. HEPATICO	4	6	10	4	-	4	-	-	-	8	6	14
TRASPL.MEDULA OSEA	1	-	1	1	-	1	-	-	-	2	-	2
ORTOPED. Y TRAUMAT.	15	3	18	83	53	136	5	4	9	103	60	163
UROLOGIA	17	3	20	30	1	31	6	-	6	53	4	57
DERMATOLOGIA	-	-	-	-	-	-	-	-	-	-	-	-
HEMODINAMIA	1	-	1	20	-	20	-	-	-	21	-	21
INTERVENCIONISMO	88	-	88	-	-	-	-	-	-	88	-	88
NEUROINTERVENC.	26	-	26	-	-	-	-	-	-	26	-	26
TOTAL	417	47	464	446	145	591	69	6	75	932	198	1.130

Las Intervenciones Quirurgicas de Emergencia son las realizadas de: Lunes a Viernes de 18hs. a 8hs., Sábados, Domingos y Feriados de 8hs. a 8hs.

(*) El total de Cirugía Mediana de Endoscopia incluye intervenciones realizadas en el Servicio.

TRASPLANTES E IMPLANTES - OCT /19

TRASPLANTE HEMATO- POYETICO ALOGENICO	FAMILIAR		NO FAMILIAR		HAPLOIDENTICOS	AUTOLOGOS
	HISTOIDENT.	NO HISTOID.	HISTOIDENT.	NO HISTOID.		
MEDULA OSEA	2	-	1	-	-	-
CELULAS PROGENITORAS EN SANGRE PERIFERICA	2	-	-	-	-	-
SANGRE DE CORDON UMBILICAL	-	-	-	-		

TRASPLANTE HEPATICO	
DONANTE VIVO	1
DONANTE CADAVERICO	3

TRASPLANTE PULMONAR	-
---------------------	---

TRASPLANTE CARDIACO	1
---------------------	---

TRASPLANTE RENAL	
DONANTE VIVO	-
DONANTE CADAVERICO	4

IMPLANTE CARDIACO	-
-------------------	---

IMPLANTE COCLEAR	-
IMPLANTE OSTEOINT. OÍDO MEDIO	-

TOTALES	
TRASPLANTES	14
IMPLANTES	-

BANCO DE TEJIDOS - OCT /19

CARDIOVASCULARES			
TIPO	PROCES.	IMPLANT.	DESCART.
AORTICOS	14	1	7
PULMONARES	14	12	1
PERICARDIO	5	2	1
CONDUCTOS	-	-	-
ARTERIAS	1	-	-
VENAS	-	-	-

AMNIOS			
TIPO	PROCES.	IMPLANT.	DESCART.
MEMB. 4 x 4	-	35	-
MEMB. 10 x 10	-	-	-
MEMB. 10x 20	-	-	-
MEMB. 20 x 20	-	-	-
ENTERA	3.400	1.900	-
	RECEPCIONADAS	DESCART.	
PLACENTAS	6	1	

PIEL				
TIPO	PROCESADOS	IMPLANTADOS	OPERATIVO ABLACIÓN	DESCARTADOS
CM2	4.005	312	3	-

MUSCULO ESQUELETICO									
	TEJIDO CADAVERICO			TEJIDO AUTOLOGO		DONANTES		PIEZAS OBTENIDAS	
	LIBERADAS	IMPLANTADAS	DESCARTADAS	INGRESADOS	IMPLANTADOS	VIVOS	CADAVERICOS	DONANTE VIVO	DONANTE CADAVERICO
UNIDADES	30	61	47	-	-	-	5	-	40

PRESTACIONES DEL SERVICIO DE ANATOMIA PATOLOGICA, SEGUN MES Y TIPO - OCT /19

PRESTACIONES	TOTAL
BIOPSIAS	
<i>BIOPSIAS SIMPLES</i>	16
<i>BIOPSIAS DE PIEZAS QUIRURGICAS</i>	176
<i>ESTUDIO DE BIOPSIAS DE TUMORES</i>	110
<i>MAPEO DE PIEZA QUIRURGICA</i>	-
ESTUDIOS DE BIOPSIA CON CORTE SERIADOS Y OTROS ESPECIALES	
<i>ESTUDIO PATOLOGICO DURANTE PROCEDIMIENTO DIAGNOSTICO (CONGELACION E INTERVENCIONISMO)</i>	21
<i>ESTUDIO DE CORTE SERIADO Y SEMISERIADO CON BIOPSIA ENDOSCOPICA Y/O POR PUNCION</i>	266
<i>PROCESAMIENTO Y DIAGNOSTICO URGENTE (TRASPLANTE Y GVH)</i>	40
<i>RULOS DE PARAFINA</i>	1
AUTOPSIAS	
<i>NEONATOS Y LACTANTES</i>	-
<i>NIÑOS MAYORES DE 1 AÑO Y ADOLESCENTES</i>	-
CITOLOGIAS	
<i>CITOLOGIAS(LCR,LBA, TIROIDES,ORINA,VITREO)</i>	38
ESTUDIOS/TECNICAS ESPECIALES	
<i>COLORACIONES ESPECIALES</i>	460
<i>ESTUDIO DE BIOPSIA MUSCULAR</i>	2
<i>INMUNOFUORESCENCIAS</i>	-
<i>MARCACIONES INMUNOHISTOQUIMICAS</i>	680
<i>MICROSCOPIAS ELECTRONICAS</i>	-
BIOLOGIA MOLECULAR	
<i>HIBRIDIZACION IN SITU Y CON CROMOGENO</i>	-
<i>FISH</i>	48
<i>EXTRACCION DE ARN DE TEJIDO CONGELADO</i>	-
<i>EXTRACCION DE ARN DE TEJIDO FIJADO EN FORMOL E INCLUIDO EN PARAFINA</i>	-
<i>EXTRACCION DE ADN</i>	-
<i>MODULO BIOLOGIA MOLECULAR 1 (INCLUYE 1 A 6 PCR)</i>	-
<i>MODULO BIOLOGIA MOLECULAR 2 (INCLUYE 7 A 10 PCR)</i>	-
<i>MODULO BIOLOGIA MOLECULAR 3 (INCLUYE 11 A 15 PCR)</i>	-
<i>MODULO BIOLOGIA MOLECULAR 4 (INCLUYE MAS DE 16 PCR)</i>	-
<i>REACCION DE SECUENCIACION</i>	-
PRACTICAS GENERALES	
<i>TACOS (bloques) INCLUIDOS EN PARAFINA</i>	s/í
<i>NUMERO DE MUESTRAS RECIBIDAS</i>	s/í
<i>REVISIONES DIAGNOSTICAS</i>	7
<i>ESTUDIO PATOLOGICO-CONSULTAS EXTRAHOSPITALARIAS</i>	202
OTROS PROCEDIMIENTOS	
<i>PROCEDIMIENTO DE BANCO DE TUMORES</i>	1
<i>"TISSUE ARRAY"</i>	-
O.C.D.	
<i>INGRESO DE CONSULTAS O.C.D.</i>	s/í
<i>TACOS O.C.D.52</i>	s/í

PRESTACIONES DE LABORATORIO - OCT/19

PRESTACIONES A PACIENTES	INMUNOLOGIA		BIOLOGIA CELULAR Y RETROVIRUS	
	NRO. DETERM.	UN. LABOR.	NRO. DETERM.	UN. LABOR.
<i>AMBULATORIO</i>	20.702	812.105	163	92.451
<i>INTERNADO</i>	821	18.612	17	5.850
TOTAL	21.523	830.717	180	98.300

PRESTACIONES A PACIENTES	GENETICA CITOGENETICA		MICROBIOLOGIA	
	NRO. DETERM.	UN. LABOR.	NRO. DETERM.	UN. LABOR.
TOTAL	387	156.742	14.782	1.106.175

PRESTACIONES A PACIENTES	ENDOCRINOLOGIA		PESQUISA ENFERM. CONGENITAS INAPARENTES ENDOCRINO	
	NRO. DETERM.	UN. LABOR.	NRO. DETERM.	UN. LABOR.
TOTAL	11.419	476.552	11.827	378.464

PRESTACIONES A PACIENTES	CENTRAL		ERRORES CONGENITOS DEL METABOLISMO	
	NRO. DETERM.	UN. LABOR.	NRO. DETERM.	UN. LABOR.
<i>AMBULATORIO</i>	59.525	742.886	787	180.604
<i>INTERNADO</i>	66.957	784.088	31	12.400
<i>GUARDIA</i>	22.973	179.325		
TOTAL	149.455	1.706.299	818	193.004

PRESTACIONES A PACIENTES	HEMATO-ONCOLOGIA		HEMOSTASIA Y TROMBOSIS	
	NRO. DETERM.	UN. LABOR.	NRO. DETERM.	UN. LABOR.
TOTAL	6.920	265.123	27.055	539.736

BIOLOGIA MOLECULAR	
NRO. DETERM.	UN. LABOR.
642	1.424.243

TOTAL GENERAL LABORATORIOS	NRO. DETERM.	UNIDAD LABORAT.
	245.008	7.175.355

NOTA: Unidad (Global) de Laboratorio: Es un modo de valorización de Prácticas contenidas en el nomenclador de aranceles de análisis biológicos. Toma en cuenta el valor de la Unidad de Gastos Bioquímicos y la Unidad Honorarios Bioquímicos. Esto permite asignar a cada Práctica del Laboratorio un valor constante de Unidades Globales que está en relación directa con la complejidad del procedimiento y el costo de los insumos.

Prestaciones de Imagenes OCT /2019

PRESTACIONES DE IMÁGENES	
	Practicas
Rx Convencional	10.188
Tomografías Multicorte	947
Rx Estudios Contrastados	239
Ecografías	3.410
Resonancia Magnética	1.388
Medicina Nuclear *	-
Intervencionismo	206
Neurointervencionismo	68
Total de Estudios	16.446

* Equipo descompuesto todo el mes.-

CENTRO REGIONAL DE HEMOTERAPIA - OCT /19

DONANTES DE SANGRE ATENDIDOS						1.737
TOTAL DE UNIDADES EXTRAÍDAS EFECTIVAS						1.372
Donantes	No Relacionados					
ORIGEN	Nº Colectas Externas	Nuevos	Ulteriores	Habituales	No Habituales	%
Centro Regional	-	131	99	90		320
Colecta Externa	24	866	51	314		1.231
Totales	24	997	150	404		1.551

PROCEDIMIENTOS DE AFERESIS EN DONANTES						
Donantes	No Relacionados					
ORIGEN		Nuevos	Ulteriores	Habituales	No Habituales	%
Centro Regional		14	154	18		186
Colecta Externa		-	-	-		-
Totales		14	154	18		186

	Plaquetas	Plasma	Granulocitos
Nº de Procedimientos	169	84	-
Nº de productos obten.	1.259	17.534	-

	Nº DE DONANTES	Nº de Procedimientos
COLECTA DE GRANULOCITOS	-	-

PROCEDIMIENTOS DE COLECTA DE CPH				
	AUTÓLOGOS		ALOGÉNICOS	
	Nº DONANTES	Nº DE PROCEDIM.	Nº DONANTES	Nº DE PROCEDIM.
Colecta de CPH	-	-	-	-

PROGRAMA DE DONACION AUTOLOGA	
	PREDEPOSITO
Pacientes atendidos	4
Unidades extraídas	11

CENTRO REGIONAL DE HEMOTERAPIA - continuación - OCT /19

BANCO DE SANGRE DE CORDON UMBILICAL		
	RELACIONADO	NO RELACIONADO
Unidades colectadas	4	81
Unidades procesadas	4	8
Unidades criopreservadas	4	8
Unidades liberadas para Trasplante	-	-
LABORATORIO HLA-BSCU		
Tipificación HLA		339
Cross-match contra panel por citotoxicidad		88
Cross-match contra donante por citotoxicidad		1
Extracción de ADN		96

DETERMIN. DE I.T.T. EN DONANTES DE SANGRE Y AFERESIS POR METODO DE TAMIZAJE						
	No Relacionados Nuevos		Ulteriores			
			Habituales		No Habitual	
	Tamizaje	Confirm.	Tamizaje	Confirm.	Tamizaje	Confirm.
Sífilis	9	8	-	-	4	2
Brucelosis	2	-	-	-	-	-
Chagas I lis	1	-	1	-	1	-
Chagas II rec	1	-	-	-	-	-
Chagas I y II	-	-	-	-	-	-
Hbs Ag	-	-	-	-	-	-
Anti HBC	9	-	-	-	3	-
Anti HCV	6	-	-	-	1	-
Anti-Hiv-I/II	-	-	-	-	1	-
Anti-HTLV-I/II	1	-	-	-	1	-
PCR Hiv	-	-	-	-	-	-
PCR Hbv	-	-	-	-	-	-
PCR Hcv	-	-	-	-	-	-

CENTRO REGIONAL DE HEMOTERAPIA - continuación - OCT /19

Total Determinaciones reactivas por Tamizaje	41
Total Determinaciones reactivas por Confirmatorio	10
Total Determinaciones de ITT en Donantes de Sangre y Aféresis	16008
Total Determinaciones BSCU, Banco Homoinjertos	628
Total Determinaciones externas	16179
Total Determinaciones	32.866

TIPO DE COMPONENTE	Unidades Procesadas	Unidades Emitidas	
		PÚBLICAS	PRIVADAS
C.G.R.	1.087	517	12
C.P.	776	115	-
CP. AFERESIS	-	26	12
P.F.C.	756	6	-
PLASMA S/CRIO	25	-	-
CRIO	25	-	-
BUFFY COAT	-	-	-
TOTAL	2.669	664	24

Plasma enviado a planta de la Universidad de Córdoba (unidades)	554
IRRADIACION DE COMPONENTES	UNIDADES
Servicio de Medicina Transfusional Hospital Garrahan	1.238
Servicio de irradiaciones a Instituciones Públicas dependientes del G.C.B.A.	2.117
Servicio de irradiaciones a Instituciones Públicas no dependientes del G.C.B.A.	558
Servicio de irradiaciones a Instituciones Privadas.	1.570
Total de irradiaciones	5.483

PRESTACIONES DEL SERVICIO DE MEDICINA TRANSFUSIONAL, SEGUN TIPO - OCT /19

SECTOR	Nº Ptes. Transfundidos			Nº de Transfusiones				TOTAL
	HOMOLOGAS: 299			1.313				
	AUTOLOGAS: 7			13				
	C.G.R.	CP.	CP.AFERESIS	PFC.	CRIO	GRANULOC.	CPH	
<i>CIM</i>	169	55	128	12	6	-	-	370
<i>UCI 35</i>	88	-	49	12	4	-	-	153
<i>UCI 44</i>	27	4	19	1	-	-	-	51
<i>UCI 45</i>	12	-	1	1	-	-	-	14
<i>UCI 72</i>	42	26	44	16	-	-	-	128
<i>NEO</i>	38	-	16	4	-	-	-	58
<i>HOSP.DE DIA</i>	119	14	33	-	-	-	-	166
<i>EMERGENCIA</i>	7	1	6	-	-	-	-	14
<i>QUIROFANO</i>	146	6	23	23	28	-	-	226
<i>QUEMADOS</i>	63	1	1	-	-	-	-	65
<i>TRASP. RENAL</i>	6	-	2	8	4	-	-	20
<i>TRASP. MED. OSEA</i>	10	-	45	-	-	-	-	55
<i>TRASP. HEPATICO</i>	-	-	-	-	-	-	-	-
<i>HEMODIALISIS</i>	4	-	-	-	-	-	-	4
<i>HEMODINAMIA</i>	1	-	-	-	-	-	-	1
TOTALES	732	107	367	77	42	-	-	1.325
ESTUDIOS INMUNOHEMATOLOGICOS EN PACIENTES								
Número de Estudios:		63			Número de Pacientes:		60	
PROGRAMA DE DONACIÓN AUTÓLOGA								
RECUPERACIÓN DE SANGRE INTRAOPERATORIA							5	
HEMODILUCIÓN AGUDA NORMOVOLEMICA							1	
PROCEDIMIENTOS DE AFÉRESIS EN PACIENTES								
		Nº Pacientes		Nº de Procedimientos				
LEUCAFERESIS		-		-				
RECAMBIO PLASMATICO		11		29				
ERITROAFERESIS		-		-				
LEUCORREDUCCIÓN DE COMPONENTES SANGUÍNEOS POR FILTRACIÓN								
COMPONENTES LEUCORREDUCIDOS					50			
COMPONENTES IRRADIADOS					457			

A partir del año 2015 se toman los datos proporcionados por el Sistema.

PRESTACIONES DEL AREA DE ALIMENTACION - OCT /19

ASISTENCIA ALIMENTARIA AL PACIENTE INTERNADO

TIPO DE ALIMENTACION	NUMERO DE PACIENTES
Normal	3.810
Variante del Normal	7.890
Individual	1.050

INTERCONSULTA DE SALA

Celiaco	1
Clinica	41
Diabetes	26
Gastroenterología	4
Metabolopatía	50
Obesidad	4
Renal	8
Otras	85

PRODUCCION Y SERVICIO DE ALIMENTOS (Cocina Central y Comedores)

Raciones Internación	43.768
Madres Lactancia	1.612
Desayunos Madres Lactancia	1.781
Madres Acompañantes	28.109
Personal Autorizado	34.657
Total	109.927

LACTARIO

SECTOR ELABORACION DE FORMULAS LACTEAS (Lactario Central)

Biberones	29.268
Baxters	14.100
Botellas	7.500
Frascos p/almacenar leche humana	2.850
Total	53.718

ASISTENCIA MADRES EN CENTRO DE LACTANCIA MATERNA

Visitas Madres	1.290
Producción	98
Asistencia Madres en el marco de la Campaña de lactancia materna	38

Visita espacio amigo de la lactancia **304**

Otras Prestaciones de Diagnóstico y Tratamiento - OCT /19

SERVICIO SOCIAL	
ENTREVISTAS	1.728
ORIENTACIONES	2.493
REUNION EQUIPO DE SALUD	931
INTERCONSULTAS	1.975
GESTION SUBSIDIOS	2.099

SALA TERAPEUTICA DE JUEGOS					
PRESTACIONES					
A PACIENTES			ACTIVID.	PSICOT.	
AMB.	INT.	TOT.	LUDICA	C/OBJET.	TOTAL
45	543	588	1.176	-	1.176

TALLER DE ADOLESCENCIA		
	ASISTENTES	TALLERES
Sala Recreativa para Adolescentes Internados	203	-
Talleres de Planificación en Internación	64	8
Talleres para Adolescentes en Sala de Espera	205	4

CLINICAS INTERDISCIPLINARIAS		
PRACTICAS ESPECIALIZADAS	TOTAL PACIENTES	TOT. PRESTAC.
PSICOPEDAGOGIA	148	367
FONOAUDIOLOGIA	99	398
MADURACION	255	4
TOTAL	502	769