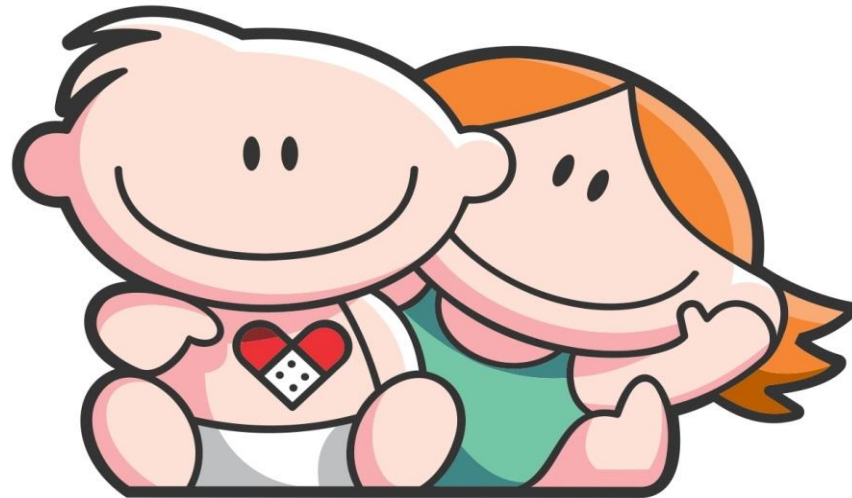

BOLETÍN NOVIEMBRE 2022



Hospital de Pediatría
Garrahan

RESUMEN DE LA PRODUCCION HOSPITALARIA CORRESPONDIENTE A NOV /2022

<i>Producción Noviembre 2022</i>		Total	<i>Producción Noviembre 2022</i>		Total
Consultas Externas *		33.553	Trasplante	<i>Hematopoyéticos</i>	2
Emergencias		6.915	Trasplante	<i>Hepático</i>	3
Entrevista Previa		7.770	Trasplante	<i>Renal</i>	1
Total Consultas Ambulatorias		48.238	Trasplante	<i>Pulmonar</i>	-
*Estan incluidas las consultas realizadas por O.C.D.			Trasplante	<i>Cardíaco</i>	-
Sesiones de Hospital de Dia			Implante Corazón Artificial		-
	<i>Clínico-Oncológico</i>	2.286	Implante Coclear		1
	<i>Polivalente (incluye T.A.I.S.)</i>	373	Implante Osteointegrado Oído Medio		-
	<i>Hemodialisis</i>	167			
Internación			Laboratorio		
	<i>Ingresos</i>	2.073		<i>Determinaciones</i>	205.763
	<i>Egresos</i>	2.084			
	<i>Pacientes/Dia</i>	14.357	Imágenes		
Cirugías				<i>Total</i>	15.039
	<i>Programadas</i>	736			
	<i>Emergencia</i>	212	Terapia Radiante		s/i
	<i>Cesáreas</i>	-	<i>(En proceso de Informatización)</i>		
	<i>Procedimiento Fetal</i>	-	Inmunohematología y Hemoterapia		
	<i>Nacimientos</i>	-		<i>Nº Donantes atendidos</i>	1.110
Anestias		1.475		<i>Nº de Transfusiones</i>	1.266

CONSULTAS EXTERNAS SEGUN TIPO Y ESPECIALIDAD - NOV /2022

SERVICIO	CONSULTAS EXTERNAS					Total	Días del Período	Prom. Diario de Consultas
	Orient.	Cons. Por Espec.	Multid	Int.H.Dia	Consultas a Distancia			
ALIMENTACION	-	186	449	63	8	706	21	33,62
ANESTESIA	-	4	-	-	-	4	21	0,19
CARDIOLOGIA	106	511	38	33	69	757	21	36,05
CIRUGIA CARDIOVASCULAR	-	50	-	1	2	53	21	2,52
CIRUGIA GENERAL	76	398	295	-	6	775	21	36,90
CIRUGIA PLASTICA Y QUEMADOS*	41	645	118	1	7	812	21	38,67
-Cirugía Plástica	41	410	108	1	7	567	21	27,00
-Quemados	-	33	-	-	-	33	21	1,57
-Cirugía Odonto Traumato Pediátrica	-	39	-	-	-	39	21	1,86
-Fonoaudiología	-	1	8	-	-	9	21	0,43
-Odontología	-	162	2	-	-	164	21	7,81
CLIN. INTERDISCIPLINARIAS **	-	393	91	15	85	584	21	27,81
-Psicopedagogía	-	140	-	-	33	173	21	8,24
-Fonoaudiología	-	62	-	-	7	69	21	3,29
-Maduración y Desarrollo	-	191	91	15	45	342	21	16,29
CLINICA PEDIATRICA	5.069	2.101	731	68	224	8.193	21	390,14
Cl. Medicina Integradora	-	1	-	-	-	1	21	0,05
Cl. Orientación	389	-	-	-	-	389	21	18,52
Cl. Pediátrica Programada	-	688	500	68	25	1.281	21	61,00
Cl. Pediátrica Bajo Riesgo	1.782	145	-	-	8	1.935	21	92,14
Cl. Pediátrica Bajo Riesgo Vespertino	1.922	4	-	-	1	1.927	21	91,76
Cl. Pediátrica Mediano Riesgo	976	223	-	-	1	1.200	21	57,14
Cl. Pediátrica Ctról. Sínt. Paliativos	-	108	-	-	15	123	21	5,86
Cl. Pediátrica Ginecología	-	277	55	-	10	342	21	16,29
Cl. Adolescencia y Planificación Familiar	-	266	-	-	16	282	21	13,43
Cl. Pediátrica Condiciones Crónicas Complejas	-	371	176	-	148	695	21	33,10
Cl. Salud Ambiental	-	18	-	-	-	18	21	0,86
CRECIMIENTO Y DESARROLLO	3	109	162	7	33	314	21	14,95
DERMATOLOGIA	342	508	95	117	47	1.109	21	52,81
ENDOCRINOLOGIA	63	840	13	86	48	1.050	21	50,00
ENDOSCOPIA RESPIRATORIA	40	273	-	15	7	335	21	15,95
ERRORES CONG. DEL METABOL.	-	133	-	3	114	250	21	11,90
GASTROENTEROLOGIA	86	464	376	48	40	1.014	21	48,29
GENETICA	-	225	162	53	39	479	21	22,81
HEMATOLOGIA-ONCOLOGIA	-	1.971	7	9	17	2.004	21	95,43
HEMODINAMIA	-	219	-	-	1	220	21	10,48

CONSULTAS EXTERNAS SEGUN TIPO Y ESPECIALIDAD - NOV /2022

SERVICIO	CONSULTAS EXTERNAS					Total	Días de Período	Prom. Diario de Consultas
	Orient.	Cons. Por Espec.	Multid	Int.H.Dia	Consultas a Distancia			
HEMOTERAPIA: Medicina Transfusional	-	45	-	24	2	71	21	3,38
IMÁGENES: Intervencionismo	-	55	102	-	6	163	21	7,76
INFECTOLOGIA	33	377	-	4	4	418	21	19,90
INMUNOLOGIA	-	110	-	73	40	223	21	10,62
KINESIOLOGIA	-	221	273	-	2	496	21	23,62
NEFROLOGIA	31	631	113	13	27	815	21	38,81
NEUMONOLOGIA	57	360	198	79	28	722	21	34,38
NEUROCIROLOGIA	51	345	95	17	2	510	21	24,29
NEUROLOGIA	153	1.398	129	73	91	1.844	21	87,81
NUTRICION	-	377	562	73	28	1.040	21	49,52
O.C.D.	-	-	-	-	292	292	21	13,90
OFTALMOLOGIA	125	604	82	95	249	1.155	21	55,00
ORTOPEDIA	349	1.640	152	3	3	2.147	21	102,24
OTORRINOLARINGOLOGIA	116	398	6	22	1	543	21	25,86
PATOLOGIA ESPINAL	53	346	82	-	3	484	21	23,05
REUMATOLOGIA	-	176	-	11	28	215	21	10,24
SALUD MENTAL	-	339	600	34	40	1.013	21	48,24
SERVICIO SOCIAL	-	711	192	-	6	909	21	43,29
TERAPIA INTENSIVA	-	-	-	-	-	-	21	0,00
TERAPIA RADIANTE	-	263	-	-	5	268	21	12,76
TRASPLANTE HEPATICO	-	87	212	2	-	301	21	14,33
TRASPLANTE MÉDULA ÓSEA	-	-	-	19	-	19	21	0,90
UDECIPI	-	692	-	-	-	692	21	32,95
-Preadmisión	-	590	-	-	-	590	21	28,10
-Prequirúrgico	-	102	-	-	-	102	21	4,86
UROLOGIA	30	341	168	8	7	554	21	26,38
TOTAL GENERAL	6.824	18.546	5.503	1.069	1.611	33.553	21	1.597,76

*El Total de Cirugía Plástica y Quemados incluye las consultas de Cir.Odonto y Traumatología y Pediatría, Fonoaudiología y Odontología.

** El Total de Clínicas Interdisciplinarias incluye las consultas de Fonoaudiología y Psicopedagogía

El servicio de Epidemiología e Infectología realizó 1952 prestaciones en vacunatorio.

Se realizaron 18 prestaciones en Trailer Personal y 246 en Trailer Pacientes.

CONSULTORIOS MULTIDISCIPLINARIOS - NOV /2022

PATOLOGIAS	Presencial	No Presencial	TOTAL CONSULTAS
PATOLOGIA ESOFAGICA	24		24
MEGACOLON	42	-	42
PATOLOGIA COLONICA	66	10	76
HIPERTENSION ARTERIAL	31	-	31
DISPLASIA ESQUELETICA	53	1	54
ENFERMEDAD CELIACA	22		22
TORAX QUIRURGICO	-	-	-
E.P.O.C.	9	-	9
MIELOMENINGOCELE	72	10	82
CONSULTORIO DE FIBROSIS QUISTICA	116	-	116
CONSULTORIO PRENATAL	36		36
PERIQUIRURGICO COLUMNA	-	-	-
CONSULT. PRETRASPLANTE HEPATICO	33		33
CONTROL DE Tx HEPÁTICO	169	3	172
ASMA CRÓNICO	38	4	42
CONSULTORIO DE HIPOFISIS	-	-	-
PATOLOGIA MAMARIA	5	-	5
DIETA CETOGENICA	80	46	126
FLAP	2	-	2
DIABETES	204	7	211
DEGLUCIÓN Y ALIMENTACION	14	10	24
PROTECCION INFANTO JUVENIL	3	-	3
GRUPO INTERDISC. ANOMAL. VASCULARES	95	-	95
CONSULTORIO MULTIDISCIPLINARIO CRECIMIENTO	11	2	13
C.A.S.E.	-	-	-
MALFORMACION ANO RECTAL	50	-	50
IVF	6	-	6
INTESTINO NEUROGÉNICO	-	-	-
CONSULTORIO DE ENFERMEDADES MITOCONDRIALES	-	-	-
DESARROLLO SEXUAL DIFERENTE	-	-	-
HIPERTENSION PORTAL Y DER. VASC. CONG.	7	-	7
COLESTASIS NEONATAL	-	-	-
PARALISIS CEREBRAL	3	-	3

AREA DE EMERGENCIA - NOV /2022

SECTOR	CONSULTA PRESENCIAL	CONSULTA A DISTANCIA	TOTAL DE PRESTACIONES	PROMEDIO DIARIO CONSULTAS
GUARDIA @	5.106	1	5.107	170,23
URGENCIAS *	1.807	1	1.808	72,32
TOTAL	6.913	2	6.915	230,50

El total incluye los pacientes atendidos en (#).

REANIMACION #	363	12,10
POSTA DE HIDRATACION #	-	-
NEBULIZATORIO #	1.454	48,47
PROCEDIMIENTOS #	146	4,87

@ Lunes a Viernes de 16hs. a 8hs.

Sábados de 12hs. a 8hs.

Domingos y Feriados de 8hs. a 8hs.

* Lunes a Viernes de 8hs. a 16hs.

Sábados de 8hs. a 12hs.

AREA DE INTERNACION					
Ingresos	Pases de	Altas domic.	Derivaciones	Pases A	Defunciones
1069	40	227	49	838	1

U.C.E.					
Ingresos	Pases de	Altas domic.	Derivaciones	Pases A	Defunciones
1	364	206	41	122	-

MODALIDAD DE HOSPITAL DE DIA - NOV /2022

SECTOR	SESIONES
HOSP. DE DIA CLINICO-ONCOLOGICO	2286
HOSP. DE DIA POLIVALENTE	348
T.A.I.S.**	25
HOSP. DE DIA HEMODIALISIS *	167
TOTAL	2.826

Produccion Centro de Atencion Integral del Paciente Hemato Oncologico-C.A.I.P.H.O.			
		CONSULTAS	EGRESOS + PASES
PARTICIPACIONES DE CLINICA	1718		
PARTICIPACIONES DE H-ONCOLOGIA	769		
PARTICIPACIONES DE T.M.O.	190	2.004	119
SESIONES DE HOSPITAL DE DIA	2286		
MEDICACION NO QUIMIOTERAPICA	420		
PROCEDIMIENTOS	215		
QUIMIOTERAPIAS	474		

*Se inaugura Hosp. de Día Hemodialisis a partir del 18/04/2022

**Se habilito el sector T.A.I.S. el 28/05/2022

INTERCONSULTAS DE LAS DISTINTAS ESPECIALIDADES REALIZADAS EN HOSPITAL DE DIA - NOV / 2022

ESPECIALIDAD	POLIVALENTE		CAIPHO	
	INTERCONSULTAS NRO.	%	INTERCONSULTAS NRO.	%
ALIMENTACION	51	6,75%	12	3,83%
ANESTESIA	-	0,00%	-	0,00%
CARDIOLOGIA	33	4,37%	-	0,00%
CIRUGIA CARDIOVASCULAR	1	0,13%	-	0,00%
CIRUGIA GENERAL	-	0,00%	-	0,00%
CIRUGIA PLASTICA Y QUEMADOS	1	0,13%	-	0,00%
-Cirugía Plástica	1		-	
-Cirugía Odonto Traumato Pediátrica	-		-	
-Odontología	-		-	
CLINICA TOTAL	18	2,38%	50	15,97%
Clínica	18		50	
Clinica Adolescencia	-		-	
Clinica Ped. Ctról. Sínt. Paliativos	-		-	
Clinica Ped. Cond. Crónicas Complejas	-		-	
Clinica Pediátrica Ginecología	-		-	
CLINICAS INTERDISCIPLINARIAS	14	1,85%	1	0,32%
-Psicopedagogía	-		-	
-Fonoaudiología	-		-	
-Maduración y Desarrollo	14		1	
CRECIMIENTO Y DESARROLLO	7	0,93%	-	0,00%
DERMATOLOGIA	48	6,35%	69	22,04%
ENDOCRINOLOGIA	49	6,48%	37	11,82%
ENDOSCOPIA RESPIRATORIA	13	1,72%	2	0,64%
ENDOSCOPIA DIGESTIVA	-	0,00%	-	0,00%
ERRORES CONG. DEL METABOLISMO	3	0,40%	-	0,00%
ESTUDIOS NEUROFISIOLOGICOS	-	0,00%	-	0,00%
GASTROENTEROLOGIA	46	6,08%	2	0,64%
GENETICA	51	6,75%	2	0,64%
HEMATOLOGIA-ONCOLOGIA	9	1,19%	-	0,00%
HEMODINAMIA	-	0,00%	-	0,00%
HEMOTERAPIA: Medicina Transfusional	12	1,59%	12	3,83%
INFECTOLOGIA	1	0,13%	3	0,96%

INTERCONSULTAS DE LAS DISTINTAS ESPECIALIDADES REALIZADAS EN HOSPITAL DE DIA - NOV / 2022

ESPECIALIDAD	POLIVALENTE		CAIPHO	
	INTERCONS NRO.	%	INTERCONS NRO.	%
INMUNO	69	9,13%	4	1,28%
INTERVENCIONISMO	-	0,00%	-	0,00%
KINESIOLOGIA	-	0,00%	-	0,00%
NEFROLOGIA	10	1,32%	3	0,96%
NEONATOLOGIA	-	0,00%	-	0,00%
NEUMONOLOGIA	78	10,32%	1	0,32%
NEUROCIRUGIA	16	2,12%	1	0,32%
NEUROINTERVENCIONISMO	-	0,00%	-	0,00%
NEUROLOGIA	71	9,39%	2	0,64%
NUTRICION	69	9,13%	4	1,28%
OFTALMOLOGIA	54	7,14%	41	13,10%
ORTOPEDIA Y TRAUMATOLOGIA	2	0,26%	1	0,32%
OTORRINOLARINGOLOGIA	4	0,53%	18	5,75%
PATOLOGIA ESPINAL	-	0,00%	-	0,00%
REUMATOLOGIA	11	1,46%	-	0,00%
SALUD MENTAL	8	1,06%	26	8,31%
SERVICIO SOCIAL	-	0,00%	-	0,00%
UROLOGIA	7	0,93%	1	0,32%
TERAPIA INTENSIVA	-	0,00%	-	0,00%
TERAPIA RADIANTE	-	0,00%	-	0,00%
TRASPLANTE CARDIACO	-	0,00%	-	0,00%
TRASPLANTE HEPATICO	-	0,00%	2	0,64%
TRASPLANTE MEDULA OSEA	-	0,00%	19	6,07%
TRASPLANTE RENAL	-	0,00%	-	0,00%
TOTAL	756	100,00%	313	100,00%

INTERCONSULTAS DE LAS DISTINTAS ESPECIALIDADES REALIZADAS EN INTERNACION - NOV / 2022

ESPECIALIDAD	PACIENTES		INTERCONSULTAS	
	NRO.	%	NRO.	%
ALIMENTACION*	-	0,00%	3	0,05%
ANESTESIA	9	0,27%	10	0,16%
CARDIOLOGIA	148	4,41%	291	4,63%
CIRUGIA CARDIOVASCULAR	14	0,42%	14	0,22%
CIRUGIA GENERAL	307	9,14%	1.176	18,69%
CIRUGIA PLASTICA Y QUEMADOS	24	0,71%	50	0,79%
-Cirugía Plástica	24		50	
-Cirugía Odonto Traumato Pediátrica	-		-	
-Odontología	-		-	
CLINICA TOTAL	180	5,36%	212	3,37%
Clínica	180		212	
Clínica Adolescencia	-		-	
Clínica Ped. Ctrl. Sínt. Paliativos	-		-	
Clínica Ped. Cond. Crónicas Complejas	-		-	
Clínica Pediátrica Ginecología	-		-	
CLINICAS INTERDISCIPLINARIAS	19	0,57%	26	0,41%
-Psicopedagogía	-		-	
-Fonoaudiología	-		-	
-Maduración y Desarrollo	19		26	
CRECIMIENTO Y DESARROLLO	9	0,27%	13	0,21%
DERMATOLOGIA	173	5,15%	163	2,59%
ENDOCRINOLOGIA	99	2,95%	107	1,70%
ENDOSCOPIA RESPIRATORIA	62	1,85%	78	1,24%
ENDOSCOPIA DIGESTIVA	-	0,00%	-	0,00%
ERRORES CONG. DEL METABOLISMO	43	1,28%	100	1,59%
ESTUDIOS NEUROFISIOLOGICOS	-	0,00%	-	0,00%
GASTROENTEROLOGIA	160	4,76%	238	3,78%
GENETICA	61	1,82%	61	0,97%
HEMATOLOGIA-ONCOLOGIA	367	10,93%	844	13,42%
HEMODINAMIA	1	0,03%	1	0,02%
HEMOTERAPIA: Medicina Transfusional	31	0,92%	34	0,54%
INFECTOLOGIA	287	8,54%	491	7,80%

INTERCONSULTAS DE LAS DISTINTAS ESPECIALIDADES REALIZADAS EN INTERNACION - NOV / 2022

ESPECIALIDAD	PACIENTES		INTERCONSULTAS	
	NRO.	%	NRO.	%
INMUNO	31	0,92%	33	0,52%
INTERVENCIONISMO	6	0,18%	6	0,10%
KINESIOLOGIA	-	0,00%	-	0,00%
NEFROLOGIA	85	2,53%	215	3,42%
NEONATOLOGIA	1	0,03%	1	0,02%
NEUMONOLOGIA	79	2,35%	182	2,89%
NEUROCIRUGIA	122	3,63%	285	4,53%
NEUROINTERVENCIONISMO	-	0,00%	-	0,00%
NEUROLOGIA	249	7,41%	474	7,53%
NUTRICION	127	3,78%	346	5,50%
OFTALMOLOGIA	243	7,23%	263	4,18%
ORTOPEDIA Y TRAUMATOLOGIA	42	1,25%	65	1,03%
OTORRINOLARINGOLOGIA	112	3,33%	126	2,00%
PATOLOGIA ESPINAL	-	0,00%	-	0,00%
REUMATOLOGIA	27	0,80%	39	0,62%
SALUD MENTAL	125	3,72%	142	2,26%
SERVICIO SOCIAL	-	0,00%	-	0,00%
UROLOGIA	48	1,43%	122	1,94%
TERAPIA INTENSIVA	-	0,00%	-	0,00%
TERAPIA RADIANTE	-	0,00%	-	0,00%
TRASPLANTE CARDIACO	-	0,00%	-	0,00%
TRASPLANTE HEPATICO	34	1,01%	57	0,91%
TRASPLANTE MEDULA OSEA	34	1,01%	23	0,37%
TRASPLANTE RENAL	-	0,00%	-	0,00%
TOTAL	3.359	100,00%	6.291	100,00%

*Se toma dato por interconsultas, no por pacientes.

MOVIMIENTO SECTOR INTERNACION, SEGUN NIVEL DE ATENCION - NOV /2022

NIVEL DE ATENCION	INGR.	PASES DE:	ING +	ALTAS	E G R E S O S			TOTAL	PASES A:	EGR +	PTES. DIA	CAMAS DISPON.	CAMAS DOT.
					PAS	DEFUNCIONES							
						-48Hs.	+48Hs.						
<i>U.C.I. 35</i>	14	35	49	29	-	6	6	35	12	47	573	630	21
<i>U.C.I. 44</i>	1	53	54	9	-	-	-	9	43	52	421	494	17
<i>U.C.I. 45</i>	4	46	50	14	-	4	4	18	33	51	417	510	17
<i>U.C.I. 72</i>	-	19	19	-	-	2	2	2	17	19	165	210	14
<i>U.C.I. QUEMADOS</i>	1	13	14	3	-	-	-	3	13	16	111	180	6
TOTAL U.C.I.	20	166	186	55	-	12	12	67	118	185	1.687	2.024	75
<i>TR. RENAL R.</i>	12	1	13	12	-	1	1	13	1	14	160	154	6
<i>TR. MED. OSEA</i>	4	1	5	6	-	-	-	6	-	6	148	210	7
<i>NEO U.T.Intensiva</i>	14	19	33	3	1	2	3	6	29	35	741	900	30
<i>NEO U.T.Intermedia</i>	16	26	42	22	-	-	-	22	16	38	427	600	20
<i>NEO.MADRES</i>	-	-	-	-	-	-	-	-	-	-	-	-	-
<i>C.I.M.</i>	162	840	1.002	865	1	3	4	869	135	1.004	7.694	8.030	344
<i>C.I.M. C.A.I.P.H.O.</i>	7	117	124	99	-	-	-	99	20	119	412	628	21
TOTAL C.I.M.	169	957	1.126	964	1	3	4	968	155	1.123	8.106	8.658	365
<i>QUEM. INTERM.</i>	7	20	27	24	-	-	-	24	-	24	189	240	8
<i>U.M.I.N.</i>	1	2	3	3	-	-	-	3	2	5	7	30	1
<i>UNIDAD DE SUEÑO *</i>	7	2	9	7	-	-	-	7	2	9	9	10	2
<i>UNIDAD METABOLICA</i>	32	-	32	32	-	-	-	32	-	32	32	45	2
<i>OBSERVACION</i>	1.069	40	1.109	276	1	-	1	277	838	1.115	1.280	773	23
<i>U.C.E.</i>	1	364	365	247	-	-	-	247	122	369	620	720	24
<i>Obs. Onc. C.A.I.P.H.O.</i>	180	20	200	4	-	-	-	4	196	200	200	200	3
<i>Obs. Clin. Quir.Polivalente</i>	5	-	5	-	-	-	-	-	5	5	5	5	4
<i>CQ. Pre-Post Quir.</i>	536	116	652	408	-	-	-	408	250	658	746	570	19
TOTAL	2.073	1.734	3.807	2.063	3	18	21	2.084	1.734	3.818	14.357	15.139	589

INDICES DE RENDIMIENTO SECTOR INTERNACIÓN, SEGÚN NIVEL DE ATENCIÓN - NOV /2022

NIVEL2 DE ATENCIÓN	PROMEDIO CAMAS DISPONIBLES	DIAS DEL PERIODO	PROMEDIO PACIENTES DIA	PORCENTAJE DE OCUPACION	PROMEDIO DE PERMANENCIA	GIRO CAMA	PROMEDIO DIARIO DE EGRESOS	TASA DE MORTALIDAD		
								-48Hs.	+48Hs.	TOTAL
<i>U.C.I. 35</i>	21,00	30	19,10	90,95	12,19	2,24	1,57	-	12,77	12,77
<i>U.C.I. 44</i>	16,47	30	14,03	85,22	8,10	3,16	1,73	-	-	-
<i>U.C.I. 45</i>	17,00	30	13,90	81,76	8,18	3,00	1,70	-	7,84	7,84
<i>U.C.I. 72</i>	7,00	30	5,50	78,57	8,68	2,71	0,63	-	10,53	10,53
<i>U.C.I. QUEMADOS</i>	6,00	30	3,70	61,67	6,94	2,67	0,53	-	-	-
TOTAL U.C.I.	67,47	30	56,23	83,35	9,12	2,74	6,17	-	6,49	6,49
<i>TR.RENAL R.</i>	5,13	30	5,33	103,90	11,43	2,73	0,47	-	7,14	7,14
<i>TR.MED.OSEA</i>	7,00	30	4,93	70,48	24,67	0,86	0,20	-	-	-
<i>NEO U.T.Intensiva</i>	30,00	30	24,70	82,33	21,17	1,17	1,17	2,86	5,71	8,57
<i>NEO U.T.Intermedia</i>	20,00	30	14,23	71,17	11,24	1,90	1,27	-	-	-
<i>NEO.MADRES</i>	-	-	-	-	-	-	-	-	-	-
<i>C.I.M.</i>	267,67	30	256,47	95,82	7,66	3,75	33,47	0,10	0,30	0,40
<i>C.I.M. C.A.I.P.H.O.</i>	20,93	30	13,73	65,61	3,46	5,68	3,97	-	-	-
TOTAL C.I.M.	288,60	30	270,20	93,62	7,22	3,89	37,43	0,09	0,27	0,36
<i>QUEM. INTERM.</i>	8,00	30	6,30	78,75	7,88	3,00	0,80	-	-	-
<i>U.M.I.N.</i>	1,00	30	0,23	23,33	1,40	5,00	0,17	-	-	-
<i>UNIDAD DE SUEÑO</i>	2,00	5	1,80	90,00	1,00	4,50	1,80	-	-	-
<i>UNIDAD METABOLICA</i>	2,14	21	1,52	71,11	1,00	14,93	1,52	-	-	-
<i>OBSERVACION</i>	25,77	30	42,67	165,59	1,15	43,27	37,17	0,09	-	0,09
<i>U.C.E.</i>	24,00	30	20,67	86,11	1,68	15,38	12,30	-	-	-
<i>Obs. Onc. C.A.I.P.H.O.</i>	9,52	21	9,52	100,00	1,00	21,00	9,52	-	-	-
<i>Obs. Clin. Quir.Polivalente</i>	1,00	5	1,00	100,00	1,00	5,00	1,00	-	-	-
<i>CQ. Pre-Post Quir.</i>	19,00	30	24,87	130,88	1,13	34,63	21,93	-	-	-
TOTAL	504,63	30	478,57	94,83	6,89	4,13	69,47	0,14	0,86	1,01

MOVIMIENTO SECTOR INTERNACION, SEGUN CIM - NOV /2022

SECTOR	INGR.	PASES DE:	ING + PAS	ALTAS	E G R E S O S			TOTAL	PASES A:	EGR. + PASES	PTES. DIA	CAMAS DISPON.	CAMAS DOT.
					DEFUNCIONES								
					-48Hs.	+48Hs.	T o t .						
CIM 32	17	71	88	76	-	-	-	76	11	87	743	775	34
CIM 41	3	27	30	24	-	-	-	24	8	32	509	525	32
CIM 42	17	89	106	87	-	-	-	87	19	106	834	845	34
CIM 43	18	77	95	81	1	-	1	82	15	97	822	851	34
CIM 61	20	100	120	104	-	-	-	104	14	118	757	804	34
CIM 62	27	99	126	107	-	-	-	107	19	126	772	805	34
CIM 63	15	143	158	144	-	-	-	144	13	157	822	877	34
CIM 73	21	79	100	87	-	-	-	87	15	102	798	840	34
CIM 74	14	78	92	76	-	1	1	77	16	93	884	915	40
CIM 75	10	77	87	79	-	2	2	81	5	86	753	793	34
SUB-TOTAL	162	840	1.002	865	1	3	4	869	135	1.004	7.694	8.030	344
CIM 84	7	117	124	99	-	-	-	99	20	119	412	628	21
TOTAL CIM	169	957	1.126	964	1	3	4	968	155	1.123	8.106	8.658	365

INDICES DE RENDIMIENTO SECTOR INTERNACION, SEGUN CIM - NOV /2022

SECTOR	PROMEDIO	DIAS	PROMEDIO	PORCENTAJE	PROMEDIO	GIRO	PROMEDIO	TASA DE		
	CAMAS	DEL	PACIENTES	DE	DE		DIARIO DE	MORTALIDAD		
	DISPONIBLES	PERIODO	DIA	OCUPACION	PERMANENCIA	CAMA	EGRESOS	-48Hs.	+48Hs.	TOTAL
CIM 32	25,83	30	24,77	95,87	8,54	3,37	2,90	-	-	-
CIM 41	17,50	30	16,97	96,95	15,91	1,83	1,07	-	-	-
CIM 42	28,17	30	27,80	98,70	7,87	3,76	3,53	-	-	-
CIM 43	28,37	30	27,40	96,59	8,47	3,42	3,23	1,03	-	1,03
CIM 61	26,80	30	25,23	94,15	6,42	4,40	3,93	-	-	-
CIM 62	26,83	30	25,73	95,90	6,13	4,70	4,20	-	-	-
CIM 63	29,23	30	27,40	93,73	5,24	5,37	5,23	-	-	-
CIM 73	28,00	30	26,60	95,00	7,82	3,64	3,40	-	-	-
CIM 74	30,50	30	29,47	96,61	9,51	3,05	3,10	-	1,08	1,08
CIM 75	26,43	30	25,10	94,96	8,76	3,25	2,87	-	2,33	2,33
SUB-TOTAL	267,67	30	256,47	95,82	7,66	3,75	33,47	0,10	0,30	0,40
CIM 84	20,93	30	13,73	65,61	3,46	5,68	3,97	-	-	-
TOTAL CIM	288,60	30	270,20	93,62	7,22	3,89	37,43	0,09	0,27	0,36

NUMERO DE INTERVENCIONES QUIRURGICAS PROGRAMADAS REALIZADAS Y DE EMERGENCIA SEGUN ESPECIALIDAD Y TIPO DE CIRUGIA- NOV /2022

ESPECIALIDADES	INTERVENCIONES QUIRURGICAS														
	ALTA COMPLEJIDAD			CIRUGIA MAYOR			CIRUGIA MEDIANA			CIRUGIA MENOR			TOTAL		
	PROG.	EMER.	TOTAL	PROG.	EMER.	TOTAL	PROG.	EMER.	TOTAL	PROG.	EMER.	TOTAL	PROG.	EMER.	TOTAL
CIRUGIA GENERAL *	2	-	2	20	5	25	106	69	175	2	4	6	130	78	208
CIRUGIA CARDIOVASCULAR	4	-	4	35	12	47	3	5	8	-	-	-	42	17	59
CIRUGIA PLASTICA Y QUEMADOS	2	-	2	16	-	16	55	4	59	13	2	15	86	6	92
-Cirugía Plástica	2	-	2	7	-	7	40	4	44	1	2	3	50	6	56
-Quemados	-	-	-	9	-	9	13	-	13	10	-	10	32	-	32
-Cirugía Odonto Traumato Pediátrica	-	-	-	-	-	-	2	-	2	2	-	2	4	-	4
ENDOSCOPIA RESPIRATORIA	-	-	-	24	-	24	17	1	18	-	-	-	41	1	42
ENDOSCOPIA DIGESTIVA	-	-	-	-	-	-	2	-	2	-	-	-	2	-	2
NEUROCIRUGIA	8	-	8	12	11	23	39	14	53	-	-	-	59	25	84
OFTALMOLOGIA	-	-	-	5	-	5	42	-	42	1	-	1	48	-	48
OTORRINOLARINGOLOGIA	1	-	1	10	-	10	3	1	4	-	-	-	14	1	15
PATOLOGIA ESPINAL	7	-	7	5	-	5	6	-	6	-	-	-	18	-	18
TRASPLANTE CARDÍACO	-	-	-	-	-	-	-	-	-	-	-	-	-	-	-
TRASPLANTE HEPATICO	6	-	6	1	4	5	6	-	6	5	-	5	18	4	22
TRASPLANTE MEDULA OSEA	-	-	-	1	-	1	-	-	-	-	-	-	1	-	1
ORTOPEDIA Y TRAUMATOLOGIA	1	-	1	11	6	17	71	63	134	2	11	13	85	80	165
UROLOGIA	-	-	-	15	-	15	29	-	29	5	-	5	49	-	49
DERMATOLOGIA	-	-	-	-	-	-	-	-	-	-	-	-	-	-	-
HEMODINAMIA	-	-	-	-	-	-	20	-	20	-	-	-	20	-	20
INTERVENCIONISMO	-	-	-	13	-	13	79	-	79	-	-	-	92	-	92
NEUROINTERVENCIONISMO	-	-	-	31	-	31	-	-	-	-	-	-	31	-	31
TOTAL	31	-	31	199	38	237	478	157	635	28	17	45	736	212	948

Las Intervenciones Quirurgicas de Emergencia son las realizadas de: Lunes a Viernes de 18hs. a 8hs., Sábados, Domingos y Feriados de 8hs. a 8hs.

PRACTICAS ESPECIALIZADAS	CIRUGIA MAYOR			CIRUGIA MEDIANA			CIRUGIA MENOR			TOTAL		
	PROG.	EMER.	TOTAL	PROG.	EMER.	TOTAL	PROG.	EMER.	TOTAL	PROG.	EMER.	TOTAL
-Cesáreas	-	-	-	-	-	-	-	-	-	-	-	-
-Procedimiento Fetal	-	-	-	-	-	-	-	-	-	-	-	-
-Procedimiento Ginecológico	-	-	-	-	-	-	-	-	-	-	-	-
*Incluidas en Cirugía General												

TRASPLANTES E IMPLANTES - NOV /2022

TRASPLANTE HEMATO- POYETICO ALOGENICO	FAMILIAR		NO FAMILIAR		HAPLOIDENTICOS	AUTOLOGOS
	HISTOIDENT.	NO HISTOID.	HISTOIDENT.	NO HISTOID.		
MEDULA OSEA	1	-	-	-	-	-
CELULAS PROGENITORAS EN SANGRE PERIFERICA	1	-	-	-	-	-
SANGRE DE CORDON UMBILICAL	-	-	-	-		

TRASPLANTE HEPATICO	
DONANTE VIVO	2
DONANTE CADAVERICO	1
	3

TRASPLANTE RENAL	
DONANTE VIVO	1
DONANTE CADAVERICO	-
	1

TOTALES	
TRASPLANTES	6
IMPLANTES	1

TRASPLANTE PULMONAR	-
---------------------	---

TRASPLANTE CARDIACO	-
---------------------	---

IMPLANTE CARDIACO	-
-------------------	---

IMPLANTE COCLEAR	1
------------------	---

IMPLANTE OSTEOINT. OÍDO MEDIO	-
-------------------------------	---

BANCO DE TEJIDOS - NOV /2022

CARDIOVASCULARES			
TIPO	PROCES.	IMPLANT.	DESCART.
AORTICOS	11	3	4
PULMONARES	11	10	2
PERICARDIO	6	1	1
CONDUCTOS	-	-	-
ARTERIAS	-	-	-
VENAS	-	-	-

AMNIOS			
TIPO	PROCES.	IMPLANT.	DESCART.
MEMB. 4 x 4	-	20	-
MEMB. 10 x 10	-	1	-
MEMB. 10x 20	-	-	-
MEMB. 20 x 20	-	-	-
ENTERA	-	3.400	-
	RECEPCIONADAS	DESCARTADAS	
PLACENTAS	1		1

PIEL				
TIPO	PROCESADOS	IMPLANTADOS	OPERATIVO ABLACIÓN	DESCARTADOS
CM2	3.168	372	3	-

MUSCULO ESQUELETICO									
	TEJIDO CADAVERICO			TEJIDO AUTOLOGO		DONANTES		PIEZAS OBTENIDAS	
	LIBERADAS	IMPLANTADAS	DESCARTADAS	INGRESADOS	IMPLANTADOS	VIVOS	CADAVERICOS	DONANTE VIVO	DONANTE CADAVERICO
UNIDADES	44	64	22	-	1	-	-	-	50

PRESTACIONES DEL SERVICIO DE ANATOMIA PATOLOGICA, SEGUN MES Y TIPO - NOV /2022

PRESTACIONES	TOTAL
BIOPSIAS	
BIOPSIAS SIMPLES	36
BIOPSIAS DE PIEZAS QUIRURGICAS	444
ESTUDIO BIOPSIAS TUMORAL HASTA TRES TACOS	62
MAPEO DE PIEZA QUIRURGICA	21
ESTUDIOS DE BIOPSIA CON CORTE SERIADOS Y OTROS ESPECIALES	
ESTUDIO PATOLOGICO DURANTE PROCEDIMIENTO DIAGNOSTICO (CONGELACION E INTERVENCIONISMO)	26
ESTUDIO DE CORTE SERIADO Y SEMISERIADO CON BIOPSIA ENDOSCOPICA Y/O POR PUNCION	286
PROCESAMIENTO Y DIAGNOSTICO URGENTE (TRASPLANTE Y GVH)	19
RULOS DE PARAFINA	29
AUTOPSIAS	
NEONATOS Y LACTANTES	-
NIÑOS MAYORES DE 1 AÑO Y ADOLESCENTES	2
CITOLOGIAS	
CITOLOGIAS(LCR,LBA, TIROIDES,ORINA, VITREO)	53
ESTUDIOS/TECNICAS ESPECIALES	
COLORACIONES ESPECIALES	205
ESTUDIO DE BIOPSIA MUSCULAR	-
INMUNOFLORESCENCIAS	7
MARCACIONES INMUNOHISTOQUIMICAS	203
MICROSCOPIAS ELECTRONICAS	1
BIOLOGIA MOLECULAR	
HIBRIDIZACION IN SITU	6
HIBRIDIZACION IN SITU FISH CON FLUORESCENCIA CON SONDA	19
EXTRACCION DE ARN DE TEJIDO CONGELADO	-
EXTRACCION DE ARN DE TEJIDO FIJADO EN FORMOL E INCLUIDO EN PARAFINA	19
EXTRACCION DE ADN	-
MODULO BIOLOGIA MOLECULAR 1 (INCLUYE 1 A 6 PCR)	8
MODULO BIOLOGIA MOLECULAR 2 (INCLUYE 7 A 10 PCR)	5
MODULO BIOLOGIA MOLECULAR 3 (INCLUYE 11 A 15 PCR)	9
MODULO BIOLOGIA MOLECULAR 4 (INCLUYE MAS DE 16 PCR)	4
REACCION DE SECUENCIACION	13
PRACTICAS GENERALES	
REVISIONES DIAGNOSTICAS	4
ESTUDIO PATOLOGICO-CONSULTAS EXTRAHOSPITALARIAS (HASTA 3 TACOS)	99
ESTUDIO PATOLOGICO-CONSULTAS EXTRAHOSPITALARIAS (MAS DE 3 TACOS)	7
OTROS PROCEDIMIENTOS	
PROCEDIMIENTO DE BANCO DE TUMORES	8
"TISSUE ARRAY"	-
PCR REAL TIME	15
EXTRACCION ADN KING FISHER	21
TOTAL	1.631

PRESTACIONES DE LABORATORIO - NOV /2022

LABORATORIO CENTRAL	Ambulatorio	Guardia	Internacion	Nº Determinaciones
Absorción Atómica	274	36	100	410
Monitoreo de Drogas I	88	3	26	117
Área Crítica	5.708	5.615	36.496	47.819
Electroforesis	19	-	5	24
Hematología	7.133	3.656	5.249	16.038
Monitoreo de Drogas II	426	79	629	1.134
Laboratorio de Cromatografía	206	8	156	370
Función Renal	657	546	158	1.361
Parasitología y Gastroenterología	281	2	202	485
Derivaciones a terceros y separación de sueros	19	14	67	100
Serología	3.209	1.159	1.668	6.036
Química Clínica	32.996	11.789	33.335	78.120
Total General	51.016	22.907	78.091	152.014

Nota: A partir de Julio del 2020 se informa las prestaciones a los pacientes detallando la producción de los sectores que integran el Laboratorio Central.

PRESTACIONES DE LABORATORIO - NOV /2022

LABORATORIOS de BIOLOGIA MOLECULAR	Nº Determinaciones
Biología Molecular Endocrinología	40
Biología Molecular Genética	104
Biología Molecular Hemato Oncología	354
Biología Molecular Hematología Benigna	138
Biología Molecular Inmunología	74

LABORATORIOS ESPECIALIZADOS	Nº Determinaciones
Biología Celular y Retrovirus	115
Citogenética	389
Endocrinología	9.265
Errores Congénitos de Metabolismo	246
Hematología y Oncología	4.400
Hemostasia y Trombosis	6.062
Inmunología Celular	298
Inmunología Humoral	2.523
Microbiología (Bacteriología, Virología, Micología)	20.145
Patología Eritrocitaria	1.706
Pesquisa Neonatal	7.890

TOTAL DE DETERMINACIONES AREA LABORATORIO	
Laboratorio Central	152.014
Biología Molecular	710
Laboratorios Especializados	53.039
Total General	205.763

NOTA: Unidad (Global) de Laboratorio permite asignar un valor constante en relacion directa con la complejidad del procedimiento y el costo de los insumos.Desde Julio del 2020 se deja de informar, ya que se encuentra en proceso de revalorizacion bajo nomenclador vigente.

PRESTACIONES DE IMAGENES NOV /2022

PRESTACIONES DE IMÁGENES	
	Practicas
Rx Convencional	9.685
Tomografías Multicorte	870
Rx Estudios Contrastados	131
Ecografías	2.571
Resonancia Magnética	1.387
Medicina Nuclear	125
Intervencionismo	225
Neurointervencionismo	45
Total de Estudios	15.039

CENTRO REGIONAL DE HEMOTERAPIA - NOV /2022

DONANTES DE SANGRE ATENDIDOS						1.110	
TOTAL DE UNIDADES EXTRAÍDAS EFECTIVAS						855	
Donantes		No Relacionados					
ORIGEN	Nº Colectas Externas	Nuevos	Ulteriores	Habituales	No Habituales	%	Totales
Centro Regional	-	80	104		102		286
Colecta Externa	20	350	210		100		660
Totales	20	430	314		202		946

PROCEDIMIENTOS DE AFERESIS EN DONANTES							
Donantes		No Relacionados					
ORIGEN		Nuevos	Ulteriores	Habituales	No Habituales	%	Totales
Centro Regional		80	147		17		244
Colecta Externa		-	-		-		-
Totales		80	147		17		244

	Plaquetas	Plasma	Granulocitos
Nº de Procedimientos	152	15	-
Nº de productos obten.	1.064	2.973	-

	Nº DE DONANTES	Nº de Procedimientos
COLECTA DE GRANULOCITOS	-	-

PROCEDIMIENTOS DE COLECTA DE CPH				
	AUTÓLOGOS		ALOGÉNICOS	
	Nº DONANTES	Nº DE PROCEDIM.	Nº DONANTES	Nº DE PROCEDIM.
Colecta de CPH	-	-	-	-

PROGRAMA DE DONACION AUTOLOGA	
PREDEPOSITO	
Pacientes atendidos	1
Unidades extraídas	1

CENTRO REGIONAL DE HEMOTERAPIA - continuación - NOV /2022

BANCO DE SANGRE DE CORDON UMBILICAL		
	RELACIONADO	NO RELACIONADO
Unidades colectadas	-	60
Unidades procesadas	-	58
Unidades criopreservadas	-	7
Unidades liberadas para Trasplante	-	-
LABORATORIO HLA-BSCU		
Tipificación HLA		164
Cross-match contra panel por citotoxicidad		125
Cross-match contra donante por citotoxicidad		-
Extracción de ADN		66

DETERMIN. DE I.T.T. EN DONANTES DE SANGRE Y AFERESIS POR METODO DE TAMIZAJE						
	No Relacionados Nuevos		Ulteriores			
			Habituales		No Habitual	
	Tamizaje	Confirm.	Tamizaje	Confirm.	Tamizaje	Confirm.
Sífilis	6	6	-	-	-	-
Brucelosis	2	-	-	-	1	-
Chagas I (lisado)	1	-	-	-	-	-
Chagas II (rec.)	1	-	-	-	-	-
Chagas I y II	-	1	-	-	-	-
Hbs Ag	1	-	-	-	-	-
Anti HBC	2	-	-	-	-	-
Anti HCV	1	-	-	-	-	-
Anti-HIV-I/II	2	1	-	-	-	-
Anti-HTLV-I/II	-	-	-	-	-	-
PCR HIV	1	-	-	-	-	-
PCR HBV	-	-	-	-	-	-
PCR HCV	-	-	-	-	-	-
Reactivas	17	8	-	-	1	-

CENTRO REGIONAL DE HEMOTERAPIA - continuación - NOV /2022

Total Determinaciones reactivas por Tamizaje	18
Total Determinaciones reactivas por Confirmatorio	8
Total Determinaciones de ITT en Donantes de Sangre y Aféresis	10.260
Total Determinaciones BSCU, Banco Homoinjertos	375
Total Determinaciones externas	12.837
Total Determinaciones	23.498

TIPO DE COMPONENTE	Unidades Procesadas	Unidades Emitidas	
		PÚBLICAS	PRIVADAS
C.G.R.	696	27	34
C.P.	453	48	8
CP. AFERESIS	1.064	-	6
P.F.C.	450	-	-
PLASMA S/CRIO	36	-	-
CRIO	36	-	-
BUFFY COAT	-	-	-
TOTAL	2.735	75	48

Plasma enviado a planta de la Universidad de Córdoba (unidades)	300
IRRADIACION DE COMPONENTES	UNIDADES
Servicio de Medicina Transfusional Hospital Garrahan	390
Servicio de irradiaciones a Instituciones Públicas dependientes del G.C.B.A.	1.705
Servicio de irradiaciones a Instituciones Públicas no dependientes del G.C.B.A.	1.261
Servicio de irradiaciones a Instituciones Privadas.	776
Total de irradiaciones	4.132

PRESTACIONES DEL SERVICIO DE MEDICINA TRANSFUSIONAL, SEGUN TIPO - NOV /2022

SECTOR	Nº Ptes. Transfundidos			Nº de Transfusiones				TOTAL
	HOMOLOGAS:		277	1.259			CPH	
	AUTOLOGAS:		5	7				
	C.G.R.	CP.	CP.AFERESIS	PFC.	CRIO	GRANULOC.	CPH	
CIM	199	20	165	6	-	-	-	390
UCI 35	80	-	72	18	2	-	-	172
UCI 44	6	-	15	1	-	-	-	22
UCI 45	17	3	5	18	-	-	-	43
UCI 72	46	7	37	40	3	-	-	133
NEO	41	-	24	13	-	-	-	78
HOSP.DE DIA	95	3	47	-	-	-	-	145
EMERGENCIA	9	-	8	2	-	-	-	19
QUIROFANO	129	2	28	29	17	-	-	205
QUEMADOS	16	-	-	-	-	-	-	16
TRASP. RENAL	4	-	1	-	-	-	-	5
TRASP. MED. OSEA	6	-	10	-	-	-	-	16
TRASP. HEPATICO	18	-	1	1	-	-	-	20
HEMODIALISIS	-	-	-	-	-	-	-	-
HEMODINAMIA	-	-	1	-	-	-	-	1
TOTALES	666	35	414	128	22	-	-	1.265
ESTUDIOS INMUNOHEMATOLOGICOS EN PACIENTES								
Número de Estudios:		85			Número de Pacientes:		85	
PROGRAMA DE DONACIÓN AUTÓLOGA								
RECUPERACIÓN DE SANGRE INTRAOPERATORIA							5	
HEMODILUCIÓN AGUDA NORMOVOLEMICA							-	
PROCEDIMIENTOS DE AFÉRESIS EN PACIENTES								
	Nº Pacientes			Nº de Procedimientos				
LEUCAFERESIS	-			-				
RECAMBIO PLASMATICO	7			19				
ERITROAFERESIS	3			3				
LEUCORREDUCCIÓN DE COMPONENTES SANGUÍNEOS POR FILTRACIÓN								
COMPONENTES LEUCORREDUCIDOS					10			
COMPONENTES IRRADIADOS					357			

A partir del año 2015 se toman los datos proporcionados por el Sistema.

ASISTENCIA ALIMENTARIA AL PACIENTE INTERNADO

TIPO DE ALIMENTACION	NUMERO DE PACIENTES
Normal	3.990
Variante del Normal	6.240
Individual	1.920
Total	12.150

INTERCONSULTA DE SALA

Celiaco	-
Clinica	29
Diabetes	40
Gastroenterología	43
Metabolopatía	98
Obesidad	20
Renal	104
Otras	354

PRODUCCION Y SERVICIO DE ALIMENTOS (Cocina Central y Comedores)

Raciones Internación	36.573
Cenas Madres Lactancia	1.808
Desayunos Madres Lactancia	1.460
Madres Acompañantes	29.574
Personal Autorizado	37.927
Total	107.342

LACTARIO

SECTOR ELABORACION DE FORMULAS LACTEAS (Lactario Central)

Biberones	27.720
Baxters	16.200
Botellas	8.500
Frascos p/almacenar leche humana	3.465
Total	55.885

ASISTENCIA MADRES EN CENTRO DE LACTANCIA MATERNA

Visitas Madres	1.139
Producción leche Materna (Its)	82,7
<i>Asistencia Madres en el marco de la Campaña de lactancia materna</i>	14

Visita espacio amigo de la lactancia	194
--------------------------------------	-----

PROGRAMA RECICLADO (desde el 23/05 al 31/05)

Biberones	5.716	Baxters	3.373
-----------	-------	---------	-------

PRESTACIONES DE SERVICIO SOCIAL - NOV /2022

<i>SERVICIO SOCIAL</i>	
ENTREVISTAS	1.124
ORIENTACIONES	547
REUNION EQUIPO DE SALUD	1.259
INTERCONSULTAS	1.208
<i>GESTION SUBSIDIOS</i>	858