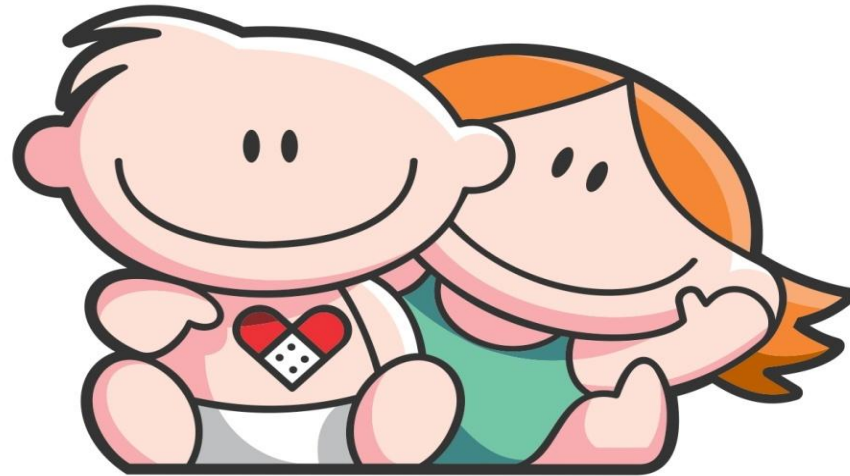

BOLETÍN NOVIEMBRE 2019



Hospital de Pediatría
Garrahan

RESUMEN DE LA PRODUCCION HOSPITALARIA CORRESPONDIENTE A NOV /19

<i>Producción Noviembre 2019</i>		Total	<i>Producción Noviembre 2019</i>		Total
Consultas Externas *		38.319	Trasplante	<i>Hematopoyéticos</i>	4
Emergencias		6.469	Trasplante	<i>Hepático</i>	4
Entrevista Previa		10.695	Trasplante	<i>Renal</i>	2
Total Consultas Ambulatorias		55.483	Trasplante	<i>Pulmonar</i>	-
*Estan incluidas las consultas realizadas por O.C.D.			Trasplante	<i>Cardíaco</i>	-
Sesiones de Hospital de Dia			Implante Corazón Artificial		-
	<i>Polivalente (incluye TAIS)</i>	539	Implante Coclear		2
	<i>Clínico-Oncológico</i>	2.653	Implante Osteointegrado Oído Medio		-
Internación			Laboratorio		
	<i>Ingresos</i>	2.439		<i>Determinaciones</i>	229.237
	<i>Egresos</i>	2.472			
	<i>Pacientes/Dia</i>	15.280	Imágenes		
Cirugías				<i>Total</i>	15.664
	<i>Programadas</i>	827	Terapia Radiante		2.548
	<i>Emergencia</i>	191			
	<i>Cesáreas</i>	1	Inmunoematología y Hemoterapia		
	<i>Procedimiento Fetal</i>	-		<i>Nº Donantes atendidos</i>	1.539
	<i>Nacimientos</i>	1		<i>Nº de Transfusiones</i>	1.155
Anestésias		2.006			

CONSULTAS EXTERNAS SEGUN TIPO Y ESPECIALIDAD - NOV /19

SERVICIO	CONSULTAS EXTERNAS					Días del Período	Prom. Diario de Consultas	
	Orient.	Cons. Por Espec.	Multid	Int.H.Dia	Consultas a Distancia			Total
ALIMENTACION	-	250	540	23	-	813	20	40,65
ANESTESIA	-	84	2	-	-	86	20	4,30
CARDIOLOGIA	223	575	44	88	9	939	20	46,95
CIRUGIA CARDIOVASCULAR	-	33	-	-	-	33	20	1,65
CIRUGIA GENERAL	110	440	277	4	3	834	20	41,70
CIRUGIA PLASTICA Y QUEMADOS*	66	831	158	5	1	1.061	20	53,05
-Cirugía Plástica y Quemados	66	598	141	5	1	811	20	40,55
-Cirugía Odonto Traumato Pediátrica	-	14	-	-	-	14	20	0,70
-Fonoaudiología	-	53	13	-	-	66	20	3,30
-Odontología	-	166	4	-	-	170	20	8,50
CLIN. INTERDISCIPLINARIAS **	-	510	68	86	-	664	20	33,20
-Psicopedagogía	-	171	-	61	-	232	20	11,60
-Fonoaudiología	-	85	-	2	-	87	20	4,35
-Maduración y Desarrollo	-	254	68	23	-	345	20	17,25
CLINICA PEDIATRICA	5.101	2.646	717	36	-	8.500	20	425,00
Cl.Medicina Integradora	-	1	-	-	-	1	20	0,05
Cl. Orientación	349	-	-	-	-	349	20	17,45
Cl. Pediatría Programada	-	1.173	564	-	-	1.737	20	86,85
Cl. Pediatría Bajo Riesgo	2.018	16	-	-	-	2.034	20	101,70
Cl. Pediatría Bajo Riesgo Vespertino	1.579	17	-	-	-	1.596	20	79,80
Cl. Pediatría Mediano Riesgo	1.155	375	-	-	-	1.530	20	76,50
Cl. Pediatría Ctról. Sínt. Paliativos	-	166	-	28	-	194	20	9,70
Cl. Pediatría Ginecología	-	245	73	7	-	325	20	16,25
Cl. Adolescencia	-	228	8	1	-	237	20	11,85
Cl.Planificación Familiar	-	19	-	-	-	19	20	0,95
Cl. Pediatría Condiciones Crónicas Complejas	-	398	72	-	-	470	20	23,50
Cl.Salud Ambiental	-	8	-	-	-	8	20	0,40
CRECIMIENTO Y DESARROLLO	14	130	212	21	8	385	20	19,25
DERMATOLOGIA	464	561	119	112	8	1.264	20	63,20
ENDOCRINOLOGIA	94	983	4	139	2	1.222	20	61,10
ENDOSCOPIA RESPIRATORIA	47	311	-	21	2	381	20	19,05
ERRORES CONG. DEL METABOL.	1	139	2	24	63	229	20	11,45
GASTROENTEROLOGIA	127	590	426	67	11	1.221	20	61,05
GENETICA	-	245	214	50	13	522	20	26,10
HEMATOLOGIA-ONCOLOGIA	-	2.389	-	31	17	2.437	20	121,85
HEMODINAMIA	-	37	-	-	-	37	20	1,85

CONSULTAS EXTERNAS SEGUN TIPO Y ESPECIALIDAD - NOV /19

SERVICIO	CONSULTAS EXTERNAS					Total	Días de Período	Prom. Diario de Consultas
	Orient.	Cons. Por Espec.	Multid	Int.H.Dia	Consultas a Distancia			
HEMOTERAPIA: MedicinaTransfusional	-	85	-	15	-	100	20	5,00
IMÁGENES: Intervencionismo	-	50	119	-	2	171	20	8,55
INFECTOLOGIA	57	534	-	13	4	608	20	30,40
INMUNOLOGIA	-	302	-	86	10	398	20	19,90
KINESIOLOGIA	-	277	380	70	-	727	20	36,35
NEFROLOGIA	49	963	89	37	7	1.145	20	57,25
NEUMONOLOGIA	72	391	327	128	-	918	20	45,90
NEUROCIRUGIA	48	379	45	35	8	515	20	25,75
NEUROLOGIA	318	1.800	158	121	38	2.435	20	121,75
NUTRICION	-	292	707	81	6	1.086	20	54,30
O.C.D.	-	394	-	-	-	394	20	19,70
OFTALMOLOGIA	226	786	45	98	4	1.159	20	57,95
ORTOPEDIA	386	1.934	138	41	3	2.502	20	125,10
OTORRINOLARINGOLOGIA	218	503	9	21	1	752	20	37,60
PATOLOGIA ESPINAL	79	461	47	57	1	645	20	32,25
SALUD MENTAL	-	556	713	124	1	1.394	20	69,70
SERVICIO SOCIAL	-	187	338	15	-	540	20	27,00
TERAPIA RADIANTE	-	403	-	1	-	404	20	20,20
TRASPLANTE HEPATICO	-	38	193	-	-	231	20	11,55
UDECIP	-	921	2	-	-	923	20	46,15
-Preadmisión	-	629	-	-	-	629	20	31,45
-Prequirúrgico	-	292	2	-	-	294	20	14,70
UROLOGIA	48	423	148	22	3	644	20	32,20
TOTAL GENERAL	7.748	22.433	6.241	1.672	225	38.319	20	1.915,95

*El Total de Cirugía Plástica y Quemados incluye las consultas de Cir.Odonto y Traumato Pediátrica, Fonoaudiología y Odontología.

** El Total de Clínicas Interdisciplinarias incluye las consultas de Fonoaudiología y Psicopedagogía

El servicio de Epidemiología e Infectología realizó 2133 prestaciones en vacunatorio.

AREA DE EMERGENCIA - NOV /19

SECTOR	TOTAL DE PRESTACIONES	PROMEDIO DIARIO CONSULTAS
GUARDIA @	4.898	163,27
URGENCIAS *	1.571	62,84
TOTAL	6.469	215,63

El total incluye los pacientes atendidos en (#).

REANIMACION #	298	9,93
POSTA DE HIDRATACION #	5	0,17
NEBULIZATORIO #	1.488	49,60
PROCEDIMIENTOS #	458	15,27

@ Lunes a Viernes de 16hs. a 8hs.

Sábados de 12hs. a 8hs.

Domingos y Feriados de 8hs. a 8hs.

* Lunes a Viernes de 8hs. a 16hs.

Sábados de 8hs. a 12hs.

AREA DE INTERNACION					
Ingresos	Pases de	Altas domic.	Derivaciones	Pases A	Defunciones
1199	127	206	46	976	-

U.C.E.					
Ingresos	Pases de	Altas domic.	Derivaciones	Pases A	Defunciones
-	419	336	36	60	-

CONSULTORIOS MULTIDISCIPLINARIOS - NOV /19

PATOLOGIAS	TOTAL CONSULTAS
PATOLOGIA ESOFAGICA	37
MEGACOLON	61
PATOLOGIA COLONICA	67
HIPERTENSION ARTERIAL	44
DISPLASIA ESQUELETICA	93
ENFERMEDAD CELIACA	48
TORAX QUIRURGICO	-
E.P.O.C.	23
MIELOMENINGOCELE	45
ALTERACION MECANICA RESPIRATORIA	-
CONSULTORIO DE FIBROSIS QUISTICA	223
CONSULTORIO PRENATAL	43
PERIQUIRURGICO COLUMNNA	2
CONSULT. PRETRASPLANTE HEPATICO	29
CONTROL DE Tx HEPÁTICO	164
ASMA CRÓNICO	42
CONSULTORIO DE HIPOFISIS	-
PATOLOGIA MAMARIA	9
DIETA CETOGENICA	154
FLAP	4
DIABETES	215
DEGLUCIÓN Y ALIMENTACION	25
PROTECCION INFANTO JUVENIL	5
GRUPO INTERDISC.ANOMAL.VASCULARES	119
RAQUITISMO HIPOFOSFATÉMICO	-
C.A.S.E.	4
PATOLOGÍA COLORRECTAL	56
IVF	9
INTESTINO NEUROGÉNICO	20
CONSULTORIO DE ENFERMEDADES MITOCONDRIALES	2
DESARROLLO SEXUAL DIFERENTE	4
HIPERTENSION PORTAL Y DER. VASC. CONG.	-
COLESTASIS NEONATAL	-

**MODALIDAD DE HOSPITAL DE DIA -
NOV/19**

SECTOR	SESIONES
<i>HOSP. DE DIA POLIVALENTE</i>	443
<i>HOSP. DE DIA CLINICO-ONCOLOGICO</i>	2.653
<i>T.A.I.S.</i>	96
TOTAL	3.192

Producción Centro de Atención Integral del Paciente Hemato Oncológico-C.A.I.P.H.O.			
<i>SESIONES DE HOSPITAL DE DÍA</i>	2653	CONSULTAS	EGRESOS + PASES
<i>PARTICIPACIONES DE CLINICA</i>	1982		
<i>PARTICIPACIONES DE H-ONCOLOGÍA</i>	739	2.437	147
<i>PARTICIPACIONES DE T.M.O.</i>	269		
<i>QUIMIOTERAPIAS</i>	637		
<i>MEDICACION NO QUIMIOTERAPICA Y HEMODERIVADOS</i>	672		
<i>PROCEDIMIENTOS</i>	231		

Producción Centro de Atención Integral del Paciente Hemato Oncológico - CAIPHO / NOV 2019

ESPECIALIDAD	INTERCONSULTAS	
	NRO.	%
ALIMENTACIÓN	2	0,58
CARDIOLOGIA	2	0,58
CIRUGIA GENERAL	2	0,58
CIRUGIA PLASTICA	2	0,58
CIR.ODONTO TRAUMATO PEDIATRICA	-	-
CLINICA Total	12	3,48
<i>Clínica</i>		
<i>Clínica Adolescencia</i>	-	
<i>Clínica (Cuidados Paliativos)</i>	9	
<i>Clínica Condiciones C.Complejas</i>	-	
<i>Clínica Gineco</i>	3	
CLINICAS INTERDISCIPLINARIAS	3	0,87
CRECIMIENTO Y DESARROLLO	-	-
DERMATOLOGIA	50	14,49
ENDOCRINOLOGIA	53	15,36
ENDOSCOPIA RESPIRATORIA	4	1,16
ERRORES CONG. METABOLISMO	-	-
ESTUDIOS NEUROFISIOLOGICOS	-	-
GASTROENTEROLOGIA	3	0,87
GENETICA	3	0,87
HEMOTERAPIA:Medicina Transfusional	9	2,61
INFECTOLOGIA	1	0,29
INMUNOLOGIA	-	-
KINESIOLOGIA	-	-
NEFROLOGIA	9	2,61
NEUMONOLOGIA	2	0,58
NEUROCIRUGIA	2	0,58
NEUROLOGIA	19	5,51
NUTRICION	11	3,19
OFTALMOLOGIA	46	13,33
ORTOPEDIA Y TRAUMATOLOGIA	3	0,87
OTORRINOLARINGOLOGIA	8	2,32
PATOLOGIA ESPINAL	2	0,58
SALUD MENTAL	91	26,38
SERVICIO SOCIAL	4	1,16
TERAPIA RADIANTE	1	0,29
TRANSPLANTE HEPATICO	-	-
TRANSPLANTE MEDULA OSEA	-	-
UROLOGIA	1	0,29
TOTAL	345	100,00

**CALIFICACION Y CUANTIFICACION DE LAS DISTINTAS ESPECIALIDADES EN
SESIONES DE HOSPITAL DE DIA POLIVALENTE - NOV /19**

ESPECIALIDAD	HOSPITAL DE DIA POLIVALENTE				* CUANTIF. DE LA	
	CALIFICACION DE LA PART. ESPECIALIZADA		PRINCIPAL		PARTIC. ESPECIALIZADA	
	NUMERO	%	NUMERO	%	NUMERO	%
ALIMENTACION	-	-	-	-	21	1,58
ANESTESIA	-	-	-	-	-	-
CARDIOLOGIA	-	-	-	-	86	6,48
CIRUGIA CARDIOVASCULAR	-	-	-	-	-	-
CIRUGIA GENERAL	-	-	-	-	2	0,15
CIRUGIA PLASTICA Y QUEMAD.	-	-	-	-	3	0,23
-Cirugía Odonto Traumato Pediátrica	-	-	-	-	-	-
CLINICA Total	244	45,27	295	100,00	24	1,81
Clinica	244		-		-	
Clinica Adolescencia	-		-		1	
Clínica (Cuidados Paliativos)	-		-		19	
Clínica Condiciones C.Complejas	-		-		-	
Clínica Gineco	-		-		4	
CLINICAS INTERDISCIPLINARIAS	-	-	-	-	83	6,25
-Psicopedagogía	-		-		61	
-Fonoaudiología	-		-		2	
-Maduración y Desarrollo	-		-		20	
CRECIMIENTO Y DESARROLLO	20	3,71	-	-	21	1,58
DERMATOLOGIA	2	0,37	-	-	62	4,67
ENDOCRINOLOGIA	52	9,65	-	-	86	6,48
ENDOSCOPIA	-	-	-	-	17	1,28
ERRORES CONG. METABOL.	12	2,23	-	-	24	1,81
GASTROENTEROLOGIA	18	3,34	-	-	64	4,82
GENETICA	-	-	-	-	47	3,54
HEMATO-ONCOLOGIA	-	-	-	-	31	2,34
HEMODINAMIA	-	-	-	-	-	-
HEMOTERAPIA: Medicina Transfusional	10	1,86	-	-	6	0,45
INFECTOLOGIA	-	-	-	-	12	0,90
INFECTOLOGIA - T.A.I.S.	96	17,81	-	-	-	-
INMUNOLOGIA	66	12,24	-	-	86	6,48
INTERVENCIONISMO	-	-	-	-	-	-
KINESIOLOGIA	-	-	-	-	70	5,28
NEFROLOGIA	1	0,19	-	-	28	2,11
NEONATOLOGIA	-	-	-	-	-	-
NEUMONOLOGIA	-	-	-	-	126	9,50
NEUROCIRUGIA	2	0,37	-	-	33	2,49
NEUROLOGIA	16	2,97	-	-	102	7,69
NUTRICION	-	-	-	-	70	5,28
OFTALMOLOGIA	-	-	-	-	52	3,92
ORTOPEDIA	-	-	-	-	38	2,86
OTORRINOLARINGOLOGIA	-	-	-	-	13	0,98
PATOLOGIA ESPINAL	-	-	-	-	55	4,14
SALUD MENTAL	-	-	-	-	33	2,49
SERVICIO SOCIAL	-	-	-	-	11	0,83
UROLOGIA	-	-	-	-	21	1,58
TRASP. HEPATICO	-	-	-	-	-	-
TRASP. MED. OSEA	-	-	-	-	-	-
TOTAL	539	100,00	295	100,00	1.327	100,00

* Nro. de Interconsultas, Consultas, Visitas o Atenciones brindadas con motivo de su Participación en la Asistencia, información que figura en tabla de consultorios externos, en columna "Interc.Htal.Día".

MOVIMIENTO SECTOR INTERNACION, SEGUN NIVEL DE ATENCION - NOV /19

NIVEL DE ATENCION	INGR.	PASES DE:	ING + PAS	ALTAS	E G R E S O S			TOTAL	PASES A:	EGR + PAS	PTES. DIA	CAMAS DISPON.	CAMAS DOTAC.
					-48Hs.	+48Hs.	T o t .						
U.T.I. 35	7	37	44	31	-	1	1	32	13	45	592	630	21
U.T.I. 44	1	47	48	8	-	-	-	8	41	49	434	510	17
U.T.I. 45	1	30	31	8	1	1	2	10	24	34	442	510	17
U.T.I. 72	-	21	21	-	-	1	1	1	17	18	162	212	14
TOTAL U.T.I.	9	135	144	47	1	3	4	51	95	146	1.630	1.862	69
TR. RENAL R.	10	8	18	12	-	-	-	12	6	18	154	162	6
TR. MED. OSEA	1	4	5	3	-	-	-	3	1	4	182	210	7
NEO U.T.Intensiva	25	18	43	10	-	2	2	12	26	38	798	1.020	37
NEO U.T.Intermedia	5	30	35	41	-	-	-	41	6	47	310	483	18
NEO.MADRES	1	-	1	2	-	-	-	2	-	2	3	10	2
C.I.M.	112	769	881	797	1	2	3	800	84	884	7.192	7.487	312
C.I.M. C.A.I.P.H.O.	4	141	145	136	-	-	-	136	11	147	499	630	21
TOTAL C.I.M.	116	910	1.026	933	1	2	3	936	95	1.031	7.691	8.117	333
QUEM. INTENS.	-	4	4	1	-	-	-	1	6	7	133	174	6
QUEM. INTERM.	3	13	16	16	-	-	-	16	-	16	174	211	8
U.M.I.N.	16	6	22	16	-	-	-	16	7	23	40	49	1
UNIDAD DE SUEÑO	39	10	49	36	-	-	-	36	16	52	51	47	1
UNID. METAB.	51	-	51	51	-	-	-	51	-	51	51	60	3
OBSERVACION	1.199	27	1.226	252	-	-	-	252	976	1.228	1.460	834	22
U.C.E.*	-	419	419	372	-	-	-	372	60	432	937	1.680	60
INTER. BREVE	35	114	149	118	-	-	-	118	28	146	505	500	8
Obs. Onc. P.B.	214	37	251	13	-	-	-	13	238	251	251	251	3
Obs. Clin. Quir. 1ºP.	5	-	5	-	-	-	-	-	5	5	5	5	4
CQ. Pre-Post Quir. **	710	129	839	540	-	-	-	540	299	839	905	564	-
TOTAL	2.439	1.864	4.303	2.463	2	7	9	2.472	1.864	4.336	15.280	16.239	588

**El Sector no tiene contemplada dotación de camas.

*A partir del 11/06/2019 U.C.E. pasa a tener 60 camas de dotación.

INDICES DE RENDIMIENTO SECTOR INTERNACIÓN, SEGÚN NIVEL DE ATENCIÓN - NOV /19

NIVEL DE ATENCIÓN	PROMEDIO CAMAS DISPONIBLES	DIAS DEL PERIODO	PROMEDIO PACIENTES DIA	PORCENTAJE DE OCUPACION	PROMEDIO DE PERMANENCIA	GIRO CAMA	PROMEDIO DIARIO DE EGRESOS	TASA DE MORTALIDAD		
								-48Hs.	+48Hs.	TOTAL
<i>U.T.I. 35</i>	21,00	30	19,73	93,97	13,16	2,14	1,50	-	2,22	2,22
<i>U.T.I. 44</i>	17,00	30	14,47	85,10	8,86	2,88	1,63	-	-	-
<i>U.T.I. 45</i>	17,00	30	14,73	86,67	13,00	2,00	1,13	2,94	2,94	5,88
<i>U.T.I. 72</i>	7,07	30	5,40	76,42	9,00	2,55	0,60	-	5,56	5,56
TOTAL U.T.I.	62,07	30	54,33	87,54	11,16	2,35	4,87	0,68	2,05	2,74
<i>TR.RENAL R.</i>	5,40	30	5,13	95,06	8,56	3,33	0,60	-	-	-
<i>TR.MED.OSEA</i>	7,00	30	6,07	86,67	45,50	0,57	0,13	-	-	-
<i>NEO U.T.Intensiva</i>	34,00	30	26,60	78,24	21,00	1,12	1,27	-	5,26	5,26
<i>NEO U.T.Intermedia</i>	16,10	30	10,33	64,18	6,60	2,92	1,57	-	-	-
<i>NEO.MADRES</i>	2,00	5	0,60	30,00	1,50	1,00	0,40	-	-	-
<i>C.I.M.</i>	249,57	30	239,73	96,06	8,14	3,54	29,47	0,11	0,23	0,34
<i>C.I.M. C.A.I.P.H.O.</i>	21,00	30	16,63	79,21	3,39	7,00	4,90	-	-	-
TOTAL C.I.M.	270,57	30	256,37	94,75	7,46	3,81	34,37	0,10	0,19	0,29
<i>QUEM.INTENS.</i>	5,80	30	4,43	76,44	19,00	1,21	0,23	-	-	-
<i>QUEM.INTERM.</i>	7,03	30	5,80	82,46	10,88	2,27	0,53	-	-	-
<i>U.M.I.N.</i>	1,63	30	1,33	81,63	1,74	14,08	0,77	-	-	-
<i>UNIDAD DE SUEÑO</i>	1,57	30	1,70	108,51	0,98	33,19	1,73	-	-	-
<i>UNID. METAB.</i>	3,00	20	2,55	85,00	1,00	17,00	2,55	-	-	-
<i>OBSERVACION</i>	27,80	30	48,67	175,06	1,19	44,17	40,93	-	-	-
<i>U.C.E.*</i>	56,00	30	31,23	55,77	2,17	7,71	14,40	-	-	-
<i>INTER. BREVE</i>	16,67	30	16,83	101,00	3,46	8,76	4,87	-	-	-
<i>Obs. Onc. P.B.</i>	10,46	24	10,46	100,00	1,00	24,00	10,46	-	-	-
<i>Obs. Clin. Quir. 1ºP.</i>	1,00	5	1,00	100,00	1,00	5,00	1,00	-	-	-
<i>CQ. Pre-Post Quir. **</i>	18,80	30	30,17	160,46	1,08	44,63	27,97	-	-	-
TOTAL	541,30	30	509,33	94,09	6,18	4,57	82,40	0,08	0,28	0,36

** El Sector no tiene contemplada dotación de camas.

*A partir del 11/06/2019 U.C.E. pasa a tener 60 camas de dotación.

MOVIMIENTO SECTOR INTERNACION, SEGUN CIM - NOV /19

SECTOR	INGR.	PASES DE:	ING + PAS	ALTAS	E G R E S O S			TOTAL	PASES A:	EGR. + PASES	PTES. DIA	CAMAS DISPON.	CAMAS DOTAC.
					DEFUNCIONES	-48Hs.	+48Hs.						
CIM 32	12	91	103	97	-	1	1	98	8	106	807	867	34
CIM 41	6	63	69	60	-	1	1	61	9	70	616	647	32
CIM 42	7	71	78	73	-	-	-	73	7	80	761	787	34
CIM 43	15	86	101	85	-	-	-	85	13	98	802	831	34
CIM 61	20	68	88	83	-	-	-	83	6	89	832	871	34
CIM 62	13	68	81	68	-	-	-	68	9	77	749	768	34
CIM 63	6	172	178	172	-	-	-	172	7	179	901	941	34
CIM 73	23	65	88	74	-	-	-	74	12	86	805	828	34
CIM 74 *	10	85	95	85	1	-	1	86	13	99	919	947	42
SUB-TOTAL	112	769	881	797	1	2	3	800	84	884	7.192	7.487	312
C.I.M.84 C.A.I.P.H.O.	4	141	145	136	-	-	-	136	11	147	499	630	21
TOTAL CIM	116	910	1.026	933	1	2	3	936	95	1.031	7.691	8.117	333

*Se agregaron 4 camas de dotación a partir del 30/05/2018

INDICES DE RENDIMIENTO SECTOR INTERNACION, SEGUN CIM - NOV /19

SECTOR	PROMEDIO	DIAS	PROMEDIO	PORCENTAJE	PROMEDIO	GIRO	PROMEDIO	TASA DE		
	CAMAS	DEL	PACIENTES	DE	DE		DIARIO DE	MORTALIDAD		
	DISPONIBLES	PERIODO	DIA	OCUPACION	PERMANENCIA	CAMA	EGRESOS	-48Hs.	+48Hs.	TOTAL
CIM 32	28,90	30	26,90	93,08	7,61	3,67	3,53	-	0,94	0,94
CIM 41	21,57	30	20,53	95,21	8,80	3,25	2,33	-	1,43	1,43
CIM 42	26,23	30	25,37	96,70	9,51	3,05	2,67	-	-	-
CIM 43	27,70	30	26,73	96,51	8,18	3,54	3,27	-	-	-
CIM 61	29,03	30	27,73	95,52	9,35	3,07	2,97	-	-	-
CIM 62	25,60	30	24,97	97,53	9,73	3,01	2,57	-	-	-
CIM 63	31,37	30	30,03	95,75	5,03	5,71	5,97	-	-	-
CIM 73	27,60	30	26,83	97,22	9,36	3,12	2,87	-	-	-
CIM 74	31,57	30	30,63	97,04	9,28	3,14	3,30	1,01	-	1,01
SUB-TOTAL	249,57	30	239,73	96,06	8,14	3,54	29,47	0,11	0,23	0,34
C.I.M.84 C.A.I.P.H.O.	21,00	30	16,63	79,21	3,39	7,00	4,90	-	-	-
TOTAL CIM	270,57	30	256,37	94,75	7,46	3,81	34,37	0,10	0,19	0,29

*Se agregaron 4 camas de dotación a partir del 30/05/2018

CALIFICACION Y CUANTIFICACION DE LAS DISTINTAS ESPECIALIDADES EN LOS EGRESOS - NOV /19

SERVICIO	CALIFICACION DE LA PARTICIPACION ESPECIALIZADA				CUALIFIC. DE LAS PART. ESPEC. (*)	
	PRINCIPAL		OTRAS PART.		NRO.	%
	NRO.	%	NRO.	%		
ALIMENTACION	-	0,00%	-	0,00%	16	0,64%
ANESTESIA	-	0,00%	18	0,70%	1	0,04%
CARDIOLOGIA	24	0,97%	71	2,75%	78	3,13%
CIRUGIA CARDIOVASCULAR	19	0,77%	17	0,66%	-	0,00%
CIRUGIA GENERAL	3	0,12%	206	7,98%	9	0,36%
CIRUGIA PLASTICA Y QUEMADOS*	6	0,24%	72	2,79%	8	0,32%
-Cirugía Odonto Traumato Pediátrica	-	0,00%	-	0,00%	4	0,16%
CLINICA TOTAL	2.154	87,14%	318	12,33%		
Clínica	2.153		-		11	
Cl. Adolescencia	-		-		20	
Clínica (Cuidados Paliativos)	1		27		84	
Clínica Condiciones C. Complejas	-		-		5	
Clínica Gineco	-		7		49	
CLIN. INTERDISCIPLINARIAS **	-	0,00%	-	0,00%	25	1,00%
-Psicopedagogía	-		-		-	
-Fonoaudiología	-		-		-	
-Maduración y Desarrollo	-		-		25	
CRECIMIENTO Y DESARROLLO	-	0,00%	-	0,00%	3	0,12%
DERMATOLOGIA	1	0,04%	25	0,97%	107	4,30%
ENDOCRINOLOGIA	-	0,00%	21	0,81%	104	4,18%
ENDOSCOPIA RESPIRATORIA	3	0,12%	155	6,01%	32	1,29%
ERRORES CONG. DEL METABOL.	1	0,04%	13	0,50%	57	2,29%
ESTUDIOS NEUROFISIOLOGICOS	-	0,00%	-	0,00%	-	0,00%
GASTROENTEROLOGIA	1	0,04%	52	2,02%	158	6,35%
GENETICA	-	0,00%	4	0,16%	56	2,25%
HEMATOLOGIA-ONCOLOGIA	12	0,49%	304	11,78%	40	1,61%
HEMODINAMIA	3	0,12%	17	0,66%	2	0,08%
HEMOTERAPIA: Medicina Transfusional	-	0,00%	-	0,00%	5	0,20%
INFECTOLOGIA	7	0,28%	234	9,07%	8	0,32%
-Vacunatorio	-	0,00%	-	0,00%	159	6,39%

CALIFICACION Y CUANTIFICACION DE LAS DISTINTAS ESPECIALIDADES EN LOS EGRESOS - NOV /19

	CALIFICACION DE LA PARTICIPACION ESPECIALIZADA				CUANTIFICACION DE LA PARTICIP. ESPECIALIZ.	
	PRINCIPAL		OTRAS PART.		NRO.	%
	NRO.	%	NRO.	%		
INMUNO	2	0,08%	16	0,62%	75	3,01%
INTERVENCIONISMO	2	0,08%	61	2,36%	1	0,04%
KINESIOLOGIA	-	0,00%	32	1,24%	47	1,89%
NEFROLOGIA	12	0,49%	35	1,36%	59	2,37%
NEONATOLOGIA	49	1,98%	1	0,04%	1	0,04%
NEUMONOLOGIA	39	1,58%	35	1,36%	79	3,17%
NEUROCIRUGIA	7	0,28%	76	2,95%	5	0,20%
NEUROLOGIA	19	0,77%	134	5,19%	129	5,18%
NUTRICION	54	2,18%	48	1,86%	112	4,50%
OFTALMOLOGIA	2	0,08%	136	5,27%	320	12,86%
ORTOPEDIA Y TRAUMATOLOGIA	4	0,16%	208	8,06%	22	0,88%
OTORRINOLARINGOLOGIA	1	0,04%	41	1,59%	169	6,79%
PATOLOGIA ESPINAL	1	0,04%	25	0,97%	7	0,28%
SALUD MENTAL	2	0,08%	35	1,36%	244	9,80%
SERVICIO SOCIAL	-	0,00%	29	1,12%	142	5,71%
UROLOGIA	1	0,04%	63	2,44%	26	1,04%
TERAPIA RADIANTE	-	0,00%	-	0,00%	-	0,00%
TRASPLANTE CARDIACO	-	0,00%	2	0,08%	2	0,08%
TRASPLANTE HEPATICO	-	0,00%	27	1,05%	8	0,32%
TRASPLANTE MEDULA OSEA	2	0,08%	15	0,58%	-	0,00%
TRASPLANTE RENAL	-	0,00%	-	0,00%	-	0,00%
INFORMES ADEUDADOS	41	1,66%	-	0,00%	-	0,00%
TOTAL EGRESOS	2.472	100,00%	2.580	100,00%	2.489	100,00%

*Número de Interconsultas, Consultas, Visitas o Atenciones brindadas con motivo de su participación en la Asistencia.

**NUMERO DE INTERVENCIONES QUIRURGICAS PROGRAMADAS REALIZADAS Y DE EMERGENCIA
SEGUN ESPECIALIDAD Y TIPO DE CIRUGIA- NOV /19**

ESPECIALIDADES	INTERVENCIONES QUIRURGICAS											
	CIRUGIA MAYOR			CIRUGIA MEDIANA			CIRUGIA MENOR			TOTAL		
	PROG.	EMER.	TOTAL	PROG.	EMER.	TOTAL	PROG.	EMER.	TOTAL	PROG.	EMER.	TOTAL
CIRUGIA GENERAL	51	10	61	89	56	145	10	3	13	150	69	219
-Cesáreas	1	-	1	-	-	-	-	-	-	1	-	1
-Procedimiento Fetal	-	-	-	-	-	-	-	-	-	-	-	-
-Procedimiento Ginecológico	-	-	-	-	-	-	-	-	-	-	-	-
CIRUGIA CARDIOV.	42	4	46	2	2	4	-	-	-	44	6	50
CIRUGIA PLASTICA	12	1	13	33	4	37	1	2	3	46	7	53
-Cirugía Odonto Traumato Pediátrica	-	-	-	-	-	-	-	-	-	-	-	-
ENDOSCOPIA (*)	35	-	35	22	-	22	-	-	-	57	-	57
NEUROCIRUGIA	25	10	35	17	15	32	-	-	-	42	25	67
OFTALMOLOGIA	14	-	14	62	-	62	4	-	4	80	-	80
OTORRINOLARING.	7	-	7	6	1	7	2	-	2	15	1	16
PATOL. ESPINAL	14	1	15	4	-	4	-	-	-	18	1	19
QUEMADOS	17	-	17	7	-	7	30	-	30	54	-	54
TRASPL. CARDÍACO	-	-	-	-	-	-	-	-	-	-	-	-
TRASPL. HEPATICO	6	1	7	10	-	10	-	-	-	16	1	17
TRASPL.MEDULA OSEA	-	-	-	-	-	-	1	-	1	1	-	1
ORTOPED. Y TRAUMAT.	25	5	30	84	71	155	5	3	8	114	79	193
UROLOGIA	18	1	19	33	1	34	4	-	4	55	2	57
DERMATOLOGIA	-	-	-	-	-	-	-	-	-	-	-	-
HEMODINAMIA	1	-	1	19	-	19	-	-	-	20	-	20
INTERVENCIONISMO	84	-	84	1	-	1	-	-	-	85	-	85
NEUROINTERVENC.	30	-	30	-	-	-	-	-	-	30	-	30
TOTAL	381	33	414	389	150	539	57	8	65	827	191	1.018

Las Intervenciones Quirurgicas de Emergencia son las realizadas de: Lunes a Viernes de 18hs. a 8hs., Sábados, Domingos y Feriados de 8hs. a 8hs.

(*) El total de Cirugía Mediana de Endoscopia incluye intervenciones realizadas en el Servicio.

TRASPLANTES E IMPLANTES - NOV /19

TRASPLANTE HEMATO- POYETICO ALOGENICO	FAMILIAR		NO FAMILIAR		HAPLOIDENTICOS	AUTOLOGOS
	HISTOIDENT.	NO HISTOID.	HISTOIDENT.	NO HISTOID.		
MEDULA OSEA	-	-	3	-	-	-
CELULAS PROGENITORAS EN SANGRE PERIFERICA		-	1	-	-	-
SANGRE DE CORDON UMBILICAL	-	-	-	-		

TRASPLANTE HEPATICO	
DONANTE VIVO	3
DONANTE CADAVERICO	1

TRASPLANTE PULMONAR	-
---------------------	---

TRASPLANTE CARDIACO	-
---------------------	---

TRASPLANTE RENAL	
DONANTE VIVO	-
DONANTE CADAVERICO	2

IMPLANTE CARDIACO	-
-------------------	---

IMPLANTE COCLEAR	2
IMPLANTE OSTEOINT. OÍDO MEDIO	-

TOTALES	
TRASPLANTES	10
IMPLANTES	2

BANCO DE TEJIDOS - NOV /19

CARDIOVASCULARES			
TIPO	PROCES.	IMPLANT.	DESCART.
AORTICOS	14	2	1
PULMONARES	14	15	1
PERICARDIO	6	3	-
CONDUCTOS	-	1	-
ARTERIAS	-	-	-
VENAS	-	-	-

AMNIOS			
TIPO	PROCES.	IMPLANT.	DESCART.
MEMB. 4 x 4	45	29	-
MEMB. 10 x 10	-	-	-
MEMB. 10x 20	-	-	-
MEMB. 20 x 20	-	-	-
ENTERA	700	-	-
	RECEPCIONADAS	DESCART.	
PLACENTAS	3	1	

PIEL				
TIPO	PROCESADOS	IMPLANTADOS	OPERATIVO ABLACIÓN	DESCARTADOS
CM2	2.827	894	3	-

MUSCULO ESQUELETICO									
	TEJIDO CADAVERICO			TEJIDO AUTOLOGO		DONANTES		PIEZAS OBTENIDAS	
	LIBERADAS	IMPLANTADAS	DESCARTADAS	INGRESADOS	IMPLANTADOS	VIVOS	CADAVERICOS	DONANTE VIVO	DONANTE CADAVERICO
UNIDADES	50	67	33	2	1	-	1	-	10

PRESTACIONES DEL SERVICIO DE ANATOMIA PATOLOGICA, SEGUN MES Y TIPO - NOV /19

PRESTACIONES	TOTAL
BIOPSIAS	
<i>BIOPSIAS SIMPLES</i>	9
<i>BIOPSIAS DE PIEZAS QUIRURGICAS</i>	130
<i>ESTUDIO DE BIOPSIAS DE TUMORES</i>	12
<i>MAPEO DE PIEZA QUIRURGICA</i>	20
ESTUDIOS DE BIOPSIA CON CORTE SERIADOS Y OTROS ESPECIALES	
<i>ESTUDIO PATOLOGICO DURANTE PROCEDIMIENTO DIAGNOSTICO (CONGELACION E INTERVENCIONISMO)</i>	49
<i>ESTUDIO DE CORTE SERIADO Y SEMISERIADO CON BIOPSIA ENDOSCOPICA Y/O POR PUNCION</i>	204
<i>PROCESAMIENTO Y DIAGNOSTICO URGENTE (TRASPLANTE Y GVH)</i>	42
<i>RULOS DE PARAFINA</i>	12
AUTOPSIAS	
<i>NEONATOS Y LACTANTES</i>	-
<i>NIÑOS MAYORES DE 1 AÑO Y ADOLESCENTES</i>	-
CITOLOGIAS	
<i>CITOLOGIAS(LCR,LBA, TIROIDES,ORINA,VITREO)</i>	39
ESTUDIOS/TECNICAS ESPECIALES	
<i>COLORACIONES ESPECIALES</i>	313
<i>ESTUDIO DE BIOPSIA MUSCULAR</i>	5
<i>INMUNOFLUORESCENCIAS</i>	38
<i>MARCACIONES INMUNOHISTOQUIMICAS</i>	265
<i>MICROSCOPIAS ELECTRONICAS</i>	-
BIOLOGIA MOLECULAR	
<i>HIBRIDIZACION IN SITU Y CON CROMOGENO</i>	9
<i>FISH</i>	
<i>EXTRACCION DE ARN DE TEJIDO CONGELADO</i>	1
<i>EXTRACCION DE ARN DE TEJIDO FIJADO EN FORMOL E INCLUIDO EN PARAFINA</i>	8
<i>EXTRACCION DE ADN</i>	4
<i>MODULO BIOLOGIA MOLECULAR 1 (INCLUYE 1 A 6 PCR)</i>	6
<i>MODULO BIOLOGIA MOLECULAR 2 (INCLUYE 7 A 10 PCR)</i>	5
<i>MODULO BIOLOGIA MOLECULAR 3 (INCLUYE 11 A 15 PCR)</i>	-
<i>MODULO BIOLOGIA MOLECULAR 4 (INCLUYE MAS DE 16 PCR)</i>	1
<i>REACCION DE SECUENCIACION</i>	5
PRACTICAS GENERALES	
<i>TACOS (bloques) INCLUIDOS EN PARAFINA</i>	s/í
<i>NUMERO DE MUESTRAS RECIBIDAS</i>	s/í
<i>REVISIONES DIAGNOSTICAS</i>	2
<i>ESTUDIO PATOLOGICO-CONSULTAS EXTRAHOSPITALARIAS</i>	47
OTROS PROCEDIMIENTOS	
<i>PROCEDIMIENTO DE BANCO DE TUMORES</i>	-
<i>"TISSUE ARRAY"</i>	-
O.C.D.	
<i>INGRESO DE CONSULTAS O.C.D.</i>	s/í
<i>TACOS O.C.D.52</i>	s/í

PRESTACIONES DE LABORATORIO - NOV/19

PRESTACIONES A PACIENTES	INMUNOLOGIA		BIOLOGIA CELULAR Y RETROVIRUS	
	NRO. DETERM.	UN. LABOR.	NRO. DETERM.	UN. LABOR.
<i>AMBULATORIO</i>	20.827	822.766	170	92.338
<i>INTERNADO</i>	912	21.361	30	17.010
TOTAL	21.739	844.127	200	109.347

PRESTACIONES A PACIENTES	GENETICA CITOGENETICA		MICROBIOLOGIA	
	NRO. DETERM.	UN. LABOR.	NRO. DETERM.	UN. LABOR.
TOTAL	411	171.362	13.671	1.032.560

PRESTACIONES A PACIENTES	ENDOCRINOLOGIA		PESQUISA ENFERM. CONGENITAS INAPARENTES ENDOCRINO	
	NRO. DETERM.	UN. LABOR.	NRO. DETERM.	UN. LABOR.
TOTAL	11.276	479.351	9.829	314.528

PRESTACIONES A PACIENTES	CENTRAL		ERRORES CONGENITOS DEL METABOLISMO	
	NRO. DETERM.	UN. LABOR.	NRO. DETERM.	UN. LABOR.
<i>AMBULATORIO</i>	59.813	767.720	792	168.612
<i>INTERNADO</i>	59.694	703.892	86	34.400
<i>GUARDIA</i>	21.186	167.106		
TOTAL	140.693	1.638.718	878	203.012

PRESTACIONES A PACIENTES	HEMATO-ONCOLOGIA		HEMOSTASIA Y TROMBOSIS	
	NRO. DETERM.	UN. LABOR.	NRO. DETERM.	UN. LABOR.
TOTAL	6.715	260.639	23.247	444.155

BIOLOGIA MOLECULAR	
NRO. DETERM.	UN. LABOR.
578	1.650.184

TOTAL GENERAL LABORATORIOS	NRO. DETERM.	UNIDAD LABORAT.
	229.237	7.147.983

NOTA: Unidad (Global) de Laboratorio: Es un modo de valorización de Prácticas contenidas en el nomenclador de aranceles de análisis biológicos. Toma en cuenta el valor de la Unidad de Gastos Bioquímicos y la Unidad Honorarios Bioquímicos. Esto permite asignar a cada Práctica del Laboratorio un valor constante de Unidades Globales que está en relación directa con la complejidad del procedimiento y el costo de los insumos.

Prestaciones de Imagenes NOV /2019

PRESTACIONES DE IMÁGENES	
	Practicas
Rx Convencional	9.708
Tomografías Multicorte	837
Rx Estudios Contrastados	200
Ecografías	3.127
Resonancia Magnética	1.473
Medicina Nuclear *	-
Intervencionismo	260
Neurointervencionismo	59
Total de Estudios	15.664

* Equipo descompuesto todo el mes.-

CENTRO REGIONAL DE HEMOTERAPIA - NOV /19

DONANTES DE SANGRE ATENDIDOS						1.539
TOTAL DE UNIDADES EXTRAÍDAS EFECTIVAS						1.170
Donantes	No Relacionados					
ORIGEN	Nº Colectas Externas	Nuevos	Ulteriores Habituales	No Habituales	%	Totales
Centro Regional	-	92	83	75		250
Colecta Externa	22	805	56	212		1.073
Totales	22	897	139	287		1.323

PROCEDIMIENTOS DE AFERESIS EN DONANTES						
Donantes	No Relacionados					
ORIGEN		Nuevos	Ulteriores Habituales	No Habituales	%	Totales
Centro Regional		11	174	31		216
Colecta Externa		-	-	-		-
Totales		11	174	31		216

	Plaquetas	Plasma	Granulocitos
Nº de Procedimientos	191	71	-
Nº de productos obten.	1.417	14.981	-

	Nº DE DONANTES	Nº de Procedimientos
COLECTA DE GRANULOCITOS	-	-

PROCEDIMIENTOS DE COLECTA DE CPH				
	AUTÓLOGOS		ALOGÉNICOS	
	Nº DONANTES	Nº DE PROCEDIM.	Nº DONANTES	Nº DE PROCEDIM.
Colecta de CPH	-	-	-	-

PROGRAMA DE DONACION AUTOLOGA	
	PREDEPOSITO
Pacientes atendidos	1
Unidades extraídas	2

CENTRO REGIONAL DE HEMOTERAPIA - continuación - NOV /19

BANCO DE SANGRE DE CORDON UMBILICAL		
	RELACIONADO	NO RELACIONADO
Unidades colectadas	3	37
Unidades procesadas	3	2
Unidades criopreservadas	3	2
Unidades liberadas para Trasplante	-	-
LABORATORIO HLA-BSCU		
Tipificación HLA		237
Cross-match contra panel por citotoxicidad		88
Cross-match contra donante por citotoxicidad		2
Extracción de ADN		45

DETERMIN. DE I.T.T. EN DONANTES DE SANGRE Y AFERESIS POR METODO DE TAMIZAJE						
	No Relacionados Nuevos		Ulteriores			
	Tamizaje	Confirm.	Habituales		No Habitual	
			Tamizaje	Confirm.	Tamizaje	Confirm.
Sífilis	11	8	-	-	-	-
Brucelosis	2	-	-	-	1	-
Chagas I lis	5	-	5	-	4	-
Chagas II rec	1	-	-	-	-	-
Chagas I y II	-	-	-	-	-	-
Hbs Ag	-	-	-	-	-	-
Anti HBC	4	-	-	-	-	-
Anti HCV	3	-	-	-	1	-
Anti-Hiv-I/II	-	-	-	-	-	-
Anti-HTLV-I/II	-	-	-	-	-	-
PCR Hiv	-	-	-	-	-	-
PCR Hbv	-	-	-	-	-	-
PCR Hcv	-	-	-	-	-	-

CENTRO REGIONAL DE HEMOTERAPIA - continuación - NOV /19

Total Determinaciones reactivas por Tamizaje	37
Total Determinaciones reactivas por Confirmatorio	8
Total Determinaciones de ITT en Donantes de Sangre y Aféresis	13872
Total Determinaciones BSCU, Banco Homoinjertos	384
Total Determinaciones externas	15087
Total Determinaciones	29.388

TIPO DE COMPONENTE	Unidades Procesadas	Unidades Emitidas	
		PÚBLICAS	PRIVADAS
C.G.R.	995	209	2
C.P.	736	135	16
CP. AFERESIS	-	40	10
P.F.C.	649	21	-
PLASMA S/CRIO	72	-	-
CRIO	72	-	-
BUFFY COAT	-	-	-
TOTAL	2.524	405	28

Plasma enviado a planta de la Universidad de Córdoba (unidades)	500
IRRADIACION DE COMPONENTES	UNIDADES
Servicio de Medicina Transfusional Hospital Garrahan	1.313
Servicio de irradiaciones a Instituciones Públicas dependientes del G.C.B.A.	2.340
Servicio de irradiaciones a Instituciones Públicas no dependientes del G.C.B.A.	566
Servicio de irradiaciones a Instituciones Privadas.	1.597
Total de irradiaciones	5.816

PRESTACIONES DEL SERVICIO DE MEDICINA TRANSFUSIONAL, SEGUN TIPO - NOV /19

SECTOR	Nº Ptes. Transfundidos			Nº de Transfusiones				TOTAL
	HOMOLOGAS: 284			1.146				
	AUTOLOGAS: 5			9				
	C.G.R.	CP.	CP.AFERESIS	PFC.	CRIO	GRANULOC.	CPH	
<i>CIM</i>	141	50	132	12	4	-	-	339
<i>UCI 35</i>	54	-	31	15	4	-	-	104
<i>UCI 44</i>	14	1	11	2	-	-	-	28
<i>UCI 45</i>	9	-	5	5	-	-	-	19
<i>UCI 72</i>	20	3	21	19	-	-	-	63
<i>NEO</i>	36	-	8	4	-	-	-	48
<i>HOSP.DE DIA</i>	101	13	33	-	-	-	-	147
<i>EMERGENCIA</i>	15	3	10	3	-	-	-	31
<i>QUIROFANO</i>	128	2	20	11	25	-	-	186
<i>QUEMADOS</i>	54	-	1	1	-	-	-	56
<i>TRASP. RENAL</i>	4	-	-	-	2	-	-	6
<i>TRASP. MED. OSEA</i>	27	6	89	-	-	-	-	122
<i>TRASP. HEPATICO</i>	-	-	-	-	-	-	-	-
<i>HEMODIALISIS</i>	1	-	-	-	-	-	-	1
<i>HEMODINAMIA</i>	1	-	-	-	-	-	-	1
TOTALES	605	78	361	72	35	-	-	1.151
ESTUDIOS INMUNOHEMATOLOGICOS EN PACIENTES								
Número de Estudios:		77			Número de Pacientes:		73	
PROGRAMA DE DONACIÓN AUTÓLOGA								
RECUPERACIÓN DE SANGRE INTRAOPERATORIA							4	
HEMODILUCIÓN AGUDA NORMOVOLEMICA							2	
PROCEDIMIENTOS DE AFÉRESIS EN PACIENTES								
		Nº Pacientes		Nº de Procedimientos				
LEUCAFERESIS		-		-				
RECAMBIO PLASMATICO		11		36				
ERITROAFERESIS		-		-				
LEUCORREDUCCIÓN DE COMPONENTES SANGUÍNEOS POR FILTRACIÓN								
COMPONENTES LEUCORREDUCIDOS					64			
COMPONENTES IRRADIADOS					378			

A partir del año 2015 se toman los datos proporcionados por el Sistema.

PRESTACIONES DEL AREA DE ALIMENTACION - NOV /19

ASISTENCIA ALIMENTARIA AL PACIENTE INTERNADO

TIPO DE ALIMENTACION	NUMERO DE PACIENTES
Normal	3.870
Variante del Normal	6.990
Individual	1.380

INTERCONSULTA DE SALA

Celiaco	5
Clinica	33
Diabetes	20
Gastroenterología	17
Metabolopatía	1
Obesidad	7
Renal	29
Otras	170

PRODUCCION Y SERVICIO DE ALIMENTOS (Cocina Central y Comedores)

Raciones Internación	42.908
Madres Lactancia	1.443
Desayunos Madres Lactancia	1.588
Madres Acompañantes	27.861
Personal Autorizado	32.882
Total	106.682

LACTARIO

SECTOR ELABORACION DE FORMULAS LACTEAS (Lactario Central)

Biberones	34.950
Baxters	850
Botellas	8.000
Frascos p/almacenar leche humana	120
Total	43.920

ASISTENCIA MADRES EN CENTRO DE LACTANCIA MATERNA

Visitas Madres	1.147
Producción	68
Asistencia Madres en el marco de la Campaña de lactancia materna	19

Visita espacio amigo de la lactancia	320
--------------------------------------	------------

Otras Prestaciones de Diagnóstico y Tratamiento - NOV /19

SERVICIO SOCIAL	
ENTREVISTAS	1.733
ORIENTACIONES	2.499
REUNION EQUIPO DE SALUD	928
INTERCONSULTAS	1.985
GESTION SUBSIDIOS	1.927

SALA TERAPEUTICA DE JUEGOS					
PRESTACIONES					
A PACIENTES			ACTIVID.	PSICOT.	
AMB.	INT.	TOT.	LUDICA	C/OBJET.	TOTAL
52	382	434	868	-	868

TALLER DE ADOLESCENCIA		
	ASISTENTES	TALLERES
Sala Recreativa para Adolescentes Internados	256	-
Talleres de Planificación en Internación	175	9
Talleres para Adolescentes en Sala de Espera	260	4

CLINICAS INTERDISCIPLINARIAS		
PRACTICAS ESPECIALIZADAS	TOTAL PACIENTES	TOT. PRESTAC.
PSICOPEDAGOGIA	171	452
FONOAUDIOLOGIA	85	416
MADURACION	254	4
TOTAL	510	872