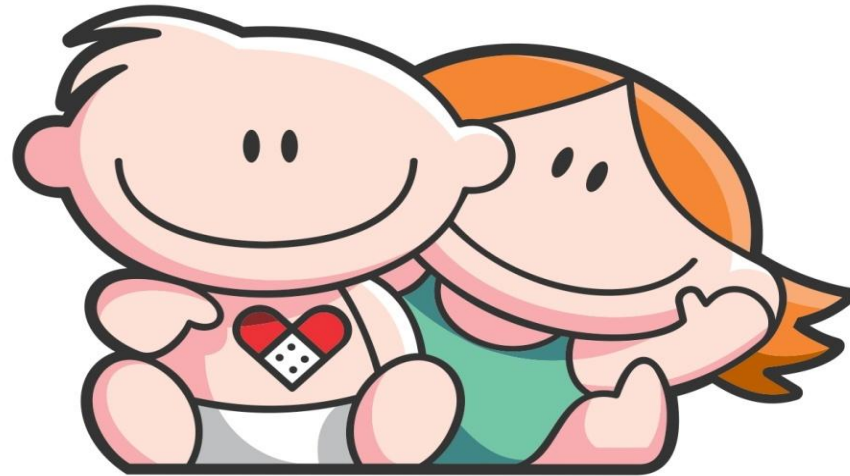


---

**BOLETÍN MAYO 2019**



**Hospital de Pediatría**  
***Garrahan***

---



## CONSULTAS EXTERNAS SEGUN TIPO Y ESPECIALIDAD - MAY /19

SERVICIO	CONSULTAS EXTERNAS					Días del Período	Prom. Diario de Consultas	
	Orient.	Cons. Por Espec.	Multid	Int.H.Dia	Consultas a Distancia			Total
<b>ALIMENTACION</b>	-	252	593	27	-	<b>872</b>	21	41,52
<b>ANESTESIA</b>	-	75	-	-	-	<b>75</b>	21	3,57
<b>CARDIOLOGIA</b>	250	548	33	96	8	<b>935</b>	21	44,52
<b>CIRUGIA CARDIOVASCULAR</b>	-	43	-	-	-	<b>43</b>	21	2,05
<b>CIRUGIA GENERAL</b>	142	422	214	3	2	<b>783</b>	21	37,29
<b>CIRUGIA PLASTICA Y QUEMADOS*</b>	86	784	134	7	3	<b>1.014</b>	21	48,29
-Cirugía Plástica y Quemados	86	556	132	7	3	<b>784</b>	21	37,33
-Cirugía Odonto Traumato Pediátrica	-	21	-	-	-	<b>21</b>	21	1,00
-Fonoaudiología	-	39	1	-	-	<b>40</b>	21	1,90
-Odontología	-	168	1	-	-	<b>169</b>	21	8,05
<b>CLIN. INTERDISCIPLINARIAS **</b>	-	538	82	89	-	<b>709</b>	21	33,76
-Psicopedagogía	-	206	-	66	-	<b>272</b>	21	12,95
-Fonoaudiología	-	97	-	-	-	<b>97</b>	21	4,62
-Maduración y Desarrollo	-	235	82	23	-	<b>340</b>	21	16,19
<b>CLINICA PEDIATRICA</b>	5.898	2.740	570	33	-	<b>9.241</b>	21	440,05
<b>Cl.Medicina Integradora</b>	-	3	-	-	-	<b>3</b>	21	0,14
<b>Cl. Orientación</b>	416	-	-	-	-	<b>416</b>	21	19,81
<b>Cl. Pediatría Programada</b>	-	1.097	442	-	-	<b>1.539</b>	21	73,29
<b>Cl. Pediatría Bajo Riesgo</b>	2.143	37	-	-	-	<b>2.180</b>	21	103,81
<b>Cl. Pediatría Bajo Riesgo Vespertino</b>	2.290	4	-	-	-	<b>2.294</b>	21	109,24
<b>Cl. Pediatría Mediano Riesgo</b>	1.049	485	-	-	-	<b>1.534</b>	21	73,05
<b>Cl. Pediatría Ctról. Sínt. Paliativos</b>	-	161	-	29	-	<b>190</b>	21	9,05
<b>Cl. Pediatría Ginecología</b>	-	274	71	4	-	<b>349</b>	21	16,62
<b>Cl. Adolescencia</b>	-	221	3	-	-	<b>224</b>	21	10,67
<b>Cl.Planificacion Familiar</b>	-	17	-	-	-	<b>17</b>	21	0,81
<b>Cl. Pediatría Condiciones Crónicas Complejas</b>	-	420	54	-	-	<b>474</b>	21	22,57
<b>Cl.Salud Ambiental</b>	-	21	-	-	-	<b>21</b>	21	1,00
<b>CRECIMIENTO Y DESARROLLO</b>	14	140	263	8	12	<b>437</b>	21	20,81
<b>DERMATOLOGIA</b>	491	603	123	108	10	<b>1.335</b>	21	63,57
<b>ENDOCRINOLOGIA</b>	89	1.051	1	98	13	<b>1.252</b>	21	59,62
<b>ENDOSCOPIA RESPIRATORIA</b>	46	298	-	18	-	<b>362</b>	21	17,24
<b>ERRORES CONG. DEL METABOL.</b>	-	129	-	12	55	<b>196</b>	21	9,33
<b>GASTROENTEROLOGIA</b>	115	626	439	50	14	<b>1.244</b>	21	59,24
<b>GENETICA</b>	-	239	263	50	12	<b>564</b>	21	26,86
<b>HEMATOLOGIA-ONCOLOGIA</b>	-	2.265	-	12	13	<b>2.290</b>	21	109,05
<b>HEMODINAMIA</b>	-	47	-	-	-	<b>47</b>	21	2,24

CONSULTAS EXTERNAS SEGUN TIPO Y ESPECIALIDAD - MAY /19

SERVICIO	CONSULTAS EXTERNAS					Total	Días de Período	Prom. Diario de Consultas
	Orient.	Cons. Por Espec.	Multid	Int.H.Dia	Consultas a Distancia			
HEMOTERAPIA: Medicina Transfusional	-	90	-	18	-	108	21	5,14
IMÁGENES: Intervencionismo	-	52	123	-	1	176	21	8,38
INFECTOLOGIA	37	635	23	12	7	714	21	34,00
INMUNOLOGIA	-	248	-	51	8	307	21	14,62
KINESIOLOGIA	-	346	291	81	-	718	21	34,19
NEFROLOGIA	39	948	91	47	5	1.130	21	53,81
NEUMONOLOGIA	79	405	281	94	3	862	21	41,05
NEUROCIRUGIA	80	467	58	32	18	655	21	31,19
NEUROLOGIA	364	1.500	136	132	16	2.148	21	102,29
NUTRICION	-	315	643	93	7	1.058	21	50,38
O.C.D.	-	401	-	-	-	401	21	19,10
OFTALMOLOGIA	257	838	58	100	2	1.255	21	59,76
ORTOPEDIA	430	1.825	198	51	5	2.509	21	119,48
OTORRINOLARINGOLOGIA	203	588	-	41	2	834	21	39,71
PATOLOGIA ESPINAL	99	409	58	46	2	614	21	29,24
SALUD MENTAL	-	574	736	62	1	1.373	21	65,38
SERVICIO SOCIAL	-	149	148	24	-	321	21	15,29
TERAPIA RADIANTE	-	410	-	-	-	410	21	19,52
TRASPLANTE HEPATICO	-	43	205	-	-	248	21	11,81
UDECIP	-	971	-	-	-	971	21	46,24
-Preadmisión	-	641	-	-	-	641	21	30,52
-Prequirúrgico	-	330	-	-	-	330	21	15,71
UROLOGIA	64	516	172	27	1	780	21	37,14
<b>TOTAL GENERAL</b>	<b>8.783</b>	<b>22.530</b>	<b>5.936</b>	<b>1.522</b>	<b>220</b>	<b>38.991</b>	<b>21</b>	<b>1.856,71</b>

\*El Total de Cirugía Plástica y Quemados incluye las consultas de Cir.Odonto y Traumato Pediátrica, Fonoaudiología y Odontología.

\*\* El Total de Clínicas Interdisciplinarias incluye las consultas de Fonoaudiología y Psicopedagogía

El servicio de Epidemiología y Control Epidemiológico realizó 4537 prestaciones en Vacunatorio

**AREA DE EMERGENCIA - MAY /19**

<b>SECTOR</b>	<b>TOTAL DE PRESTACIONES</b>	<b>PROMEDIO DIARIO CONSULTAS</b>
<b>GUARDIA @</b>	5.499	177,39
<b>URGENCIAS *</b>	1.670	66,80
<b>TOTAL</b>	<b>7.169</b>	<b>231,26</b>

**El total incluye los pacientes atendidos en (#).**

<b>REANIMACION #</b>	321	10,35
<b>POSTA DE HIDRATACION #</b>	4	0,13
<b>NEBULIZATORIO #</b>	3.164	102,06
<b>PROCEDIMIENTOS #</b>	113	3,65

@ Lunes a Viernes de 16hs. a 8hs.

Sábados de 12hs. a 8hs.

Domingos y Feriados de 8hs. a 8hs.

\* Lunes a Viernes de 8hs. a 16hs.

Sábados de 8hs. a 12hs.

<b>AREA DE INTERNACION</b>					
<b>Ingresos</b>	<b>Pases de</b>	<b>Altas domic.</b>	<b>Derivaciones</b>	<b>Pases A</b>	<b>Defunciones</b>
1302	58	200	49	1100	-

<b>U.C.E.</b>					
<b>Ingresos</b>	<b>Pases de</b>	<b>Altas domic.</b>	<b>Derivaciones</b>	<b>Pases A</b>	<b>Defunciones</b>
1	486	297	87	82	-

**CONSULTORIOS MULTIDISCIPLINARIOS - MAY /19**

<b>PATOLOGIAS</b>	<b>TOTAL CONSULTAS</b>
<b>PATOLOGIA ESOFAGICA</b>	48
<b>MEGACOLON</b>	44
<b>PATOLOGIA COLONICA</b>	60
<b>HIPERTENSION ARTERIAL</b>	33
<b>DISPLASIA ESQUELETICA</b>	130
<b>ENFERMEDAD CELIACA</b>	82
<b>TORAX QUIRURGICO</b>	-
<b>E.P.O.C.</b>	24
<b>MIELOMENINGOCELE</b>	58
<b>ALTERACION MECANICA RESPIRATORIA</b>	-
<b>CONSULTORIO DE FIBROSIS QUISTICA</b>	156
<b>CONSULTORIO PRENATAL</b>	53
<b>PERIQUIRURGICO COLUMNA</b>	-
<b>CONSULT. PRETRASPLANTE HEPATICO</b>	30
<b>CONTROL DE Tx HEPÁTICO</b>	175
<b>ASMA CRÓNICO</b>	53
<b>CONSULTORIO DE HIPOFISIS</b>	-
<b>PATOLOGIA MAMARIA</b>	8
<b>DIETA CETOGENICA</b>	136
<b>FLAP</b>	1
<b>DIABETES</b>	244
<b>DEGLUCIÓN Y ALIMENTACION</b>	23
<b>PROTECCION INFANTO JUVENIL</b>	11
<b>GRUPO INTERDISC.ANOMAL.VASCULARES</b>	123
<b>RAQUITISMO HIPOFOSFATÉMICO</b>	10
<b>C.A.S.E.</b>	2
<b>PATOLOGÍA COLORRECTAL</b>	60
<b>IVF</b>	-
<b>INTESTINO NEUROGÉNICO</b>	-
<b>CONSULTORIO DE ENFERMEDADES MITOCONDRIALES</b>	-
<b>DESARROLLO SEXUAL DIFERENTE</b>	1

**MODALIDAD DE HOSPITAL DE DIA -  
MAY/19**

<b>SECTOR</b>	<b>SESIONES</b>
<i>HOSP. DE DIA POLIVALENTE</i>	437
<i>HOSP. DE DIA CLINICO-ONCOLOGICO</i>	2.546
<i>T.A.I.S.</i>	186
<b>TOTAL</b>	<b>3.169</b>

<b>Producción Centro de Atención Integral del Paciente Hemato Oncológico-C.A.I.P.H.O.</b>			
<i>SESIONES DE HOSPITAL DE DÍA</i>	<b>2546</b>	<b>CONSULTAS</b>	<b>EGRESOS + PASES</b>
<i>PARTICIPACIONES DE CLINICA</i>	<b>1799</b>		
<i>PARTICIPACIONES DE H-ONCOLOGÍA</i>	<b>670</b>	<b>2.290</b>	<b>150</b>
<i>PARTICIPACIONES DE T.M.O.</i>	<b>230</b>		
<i>QUIMIOTERAPIAS</i>	<b>536</b>		
<i>MEDICACION NO QUIMIOTERAPICA Y HEMODERIVADOS</i>	<b>628</b>		
<i>PROCEDIMIENTOS</i>	<b>210</b>		

Producción Centro de Atención Integral del Paciente Hemato Oncológico - CAIPHO / MAY 2019

ESPECIALIDAD	INTERCONSULTAS	
	NRO.	%
ALIMENTACIÓN	3	1,13
CARDIOLOGIA	5	1,89
CIRUGIA GENERAL	-	-
CIRUGIA PLASTICA	1	0,38
CIR.ODONTO TRAUMATO PEDIATRICA	-	-
<b>CLINICA Total</b>	<b>20</b>	<b>7,55</b>
<i>Clínica</i>	-	
<i>Clinica Adolescencia</i>	-	
<i>Clínica (Cuidados Paliativos)</i>	16	
<i>Clínica Condiciones C.Complejas</i>	-	
<i>Clínica Gineco</i>	4	
CLINICAS INTERDISCIPLINARIAS	-	-
DERMATOLOGIA	45	16,98
ENDOCRINOLOGIA	41	15,47
ENDOSCOPIA RESPIRATORIA	1	0,38
ERRORES CONG. METABOLISMO	1	0,38
ESTUDIOS NEUROFISIOLOGICOS	-	-
GASTROENTEROLOGIA	-	-
GENETICA	-	-
HEMOTERAPIA:Medicina Transfusional	18	6,79
INFECTOLOGIA	2	0,75
-Vacunatorio	2	
INMUNOLOGIA	-	-
KINESIOLOGIA	-	-
NEFROLOGIA	7	2,64
NEUMONOLOGIA	-	-
NEUROCIROLOGIA	-	-
NEUROLOGIA	22	8,30
NUTRICION	6	2,26
OFTALMOLOGIA	30	11,32
ORTOPEDIA Y TRAUMATOLOGIA	6	2,26
OTORRINOLARINGOLOGIA	20	7,55
PATOLOGIA ESPINAL	3	1,13
SALUD MENTAL	30	11,32
SERVICIO SOCIAL	4	1,51
TERAPIA RADIANTE	-	-
TRANSPLANTE HEPATICO	-	-
UROLOGIA	-	-
<b>TOTAL</b>	<b>265</b>	<b>100,00</b>



**CALIFICACION Y CUANTIFICACION DE LAS DISTINTAS ESPECIALIDADES EN  
SESIONES DE HOSPITAL DE DIA POLIVALENTE - MAY/19**

ESPECIALIDAD	HOSPITAL DE DIA POLIVALENTE				* CUANTIF. DE LA	
	CALIFICACION DE LA PART. ESPECIALIZADA		PRINCIPAL		PARTIC. ESPECIALIZADA	
	NUMERO	%	NUMERO	%	NUMERO	%
ALIMENTACION	-	-	-	-	24	1,91
ANESTESIA	-	-	-	-	-	-
CARDIOLOGIA	-	-	-	-	91	7,23
CIRUGIA CARDIOVASCULAR	-	-	-	-	-	-
CIRUGIA GENERAL	-	-	-	-	3	0,24
CIRUGIA PLASTICA Y QUEMAD.	-	-	-	-	6	0,48
-Cirugía Odonto Traumato Pediátrica	-	-	-	-	-	-
<b>CLINICA Total</b>	<b>248</b>	<b>39,81</b>	<b>375</b>	<b>100,00</b>	<b>13</b>	<b>1,03</b>
Clinica	248		-		-	
Clinica Adolescencia	-		-		-	
Clínica (Cuidados Paliativos)	-		-		13	
Clínica Condiciones C.Complejas	-		-		-	
Clínica Gineco	-		-		-	
<b>CLINICAS INTERDISCIPLINARIAS</b>	<b>-</b>	<b>-</b>	<b>-</b>	<b>-</b>	<b>89</b>	<b>7,07</b>
-Psicopedagogía	-		-		66	
-Fonoaudiología	-		-		-	
-Maduración y Desarrollo	-		-		23	
<b>CRECIMIENTO Y DESARROLLO</b>	<b>13</b>	<b>2,09</b>	<b>-</b>	<b>-</b>	<b>8</b>	<b>0,64</b>
DERMATOLOGIA	1	0,16	-	-	63	5,00
ENDOCRINOLOGIA	55	8,83	-	-	57	4,53
ENDOSCOPIA	-	-	-	-	17	1,35
ERRORES CONG. METABOL.	11	1,77	-	-	11	0,87
GASTROENTEROLOGIA	10	1,61	-	-	50	3,97
GENETICA	-	-	-	-	50	3,97
HEMATO-ONCOLOGIA	-	-	-	-	12	0,95
HEMODINAMIA	-	-	-	-	-	-
HEMOTERAPIA: Medicina Transfusional	4	0,64	-	-	-	-
INFECTOLOGIA	-	-	-	-	12	0,95
INFECTOLOGIA - T.A.I.S.	186	29,86	-	-	-	-
INMUNOLOGIA	73	11,72	-	-	51	4,05
INTERVENCIONISMO	-	-	-	-	-	-
KINESIOLOGIA	-	-	-	-	81	6,43
NEFROLOGIA	2	0,32	-	-	40	3,18
NEONATOLOGIA	-	-	-	-	-	-
NEUMONOLOGIA	-	-	-	-	94	7,47
NEUROCIRUGIA	6	0,96	-	-	32	2,54
NEUROLOGIA	13	2,09	-	-	110	8,74
NUTRICION	-	-	-	-	87	6,91
OFTALMOLOGIA	1	0,16	-	-	70	5,56
ORTOPEDIA	-	-	-	-	45	3,57
OTORRINOLARINGOLOGIA	-	-	-	-	21	1,67
PATOLOGIA ESPINAL	-	-	-	-	43	3,42
SALUD MENTAL	-	-	-	-	32	2,54
SERVICIO SOCIAL	-	-	-	-	20	1,59
UROLOGIA	-	-	-	-	27	2,14
TRASP. HEPATICO	-	-	-	-	-	-
TRASP. MED. OSEA	-	-	-	-	-	-
<b>TOTAL</b>	<b>623</b>	<b>100,00</b>	<b>375</b>	<b>100,00</b>	<b>1.259</b>	<b>100,00</b>

\* Nro. de Interconsultas, Consultas, Visitas o Atenciones brindadas con motivo de su Participación en la Asistencia, información que figura en tabla de consultorios externos, en columna "Interc.Htal.Día".

MOVIMIENTO SECTOR INTERNACION, SEGUN NIVEL DE ATENCION - MAY/19

NIVEL DE ATENCION	INGR.	PASES DE:	ING + PAS	ALTAS	E G R E S O S			TOTAL	PASES A:	EGR + PAS	PTES. DIA	CAMAS DISPON.	CAMAS DOTAC.
					-48Hs.	+48Hs.	T o t .						
<b>U.T.I. 35</b>	15	44	59	39	-	7	7	46	8	54	553	651	21
<b>U.T.I. 44</b>	3	48	51	8	-	2	2	10	41	51	433	527	17
<b>U.T.I. 45</b>	2	60	62	13	-	3	3	16	46	62	444	527	17
<b>U.T.I. 72</b>	-	18	18	-	-	3	3	3	13	16	180	219	14
<b>TOTAL U.T.I.</b>	<b>20</b>	<b>170</b>	<b>190</b>	<b>60</b>	<b>-</b>	<b>15</b>	<b>15</b>	<b>75</b>	<b>108</b>	<b>183</b>	<b>1.610</b>	<b>1.924</b>	<b>69</b>
<b>TR. RENAL R.</b>	6	3	9	9	-	-	-	9	1	10	176	177	6
<b>TR. MED. OSEA</b>	3	3	6	3	-	-	-	3	3	6	174	217	7
<b>NEO U.T.Intensiva</b>	36	24	60	7	-	4	4	11	44	55	925	1.056	37
<b>NEO U.T.Intermedia</b>	5	42	47	43	-	-	-	43	2	45	419	530	18
<b>NEO.MADRES</b>	1	-	1	1	-	-	-	1	-	1	3	8	2
<b>C.I.M.</b>	133	871	1.004	877	-	5	5	882	110	992	7.439	7.746	312
<b>C.I.M. C.A.I.P.H.O.</b>	-	146	146	129	-	-	-	129	21	150	495	601	21
<b>TOTAL C.I.M.</b>	<b>133</b>	<b>1.017</b>	<b>1.150</b>	<b>1.006</b>	<b>-</b>	<b>5</b>	<b>5</b>	<b>1.011</b>	<b>131</b>	<b>1.142</b>	<b>7.934</b>	<b>8.347</b>	<b>333</b>
<b>QUEM. INTENS.</b>	4	12	16	1	-	1	1	2	13	15	115	186	6
<b>QUEM. INTERM.</b>	6	32	38	37	-	-	-	37	-	37	111	248	8
<b>U.M.I.N.</b>	12	6	18	9	-	-	-	9	8	17	24	34	1
<b>UNIDAD DE SUEÑO</b>	35	9	44	35	-	-	-	35	7	42	50	51	1
<b>UNID. METAB.</b>	53	-	53	53	-	-	-	53	-	53	53	66	3
<b>OBSERVACION</b>	1.302	58	1.360	249	-	-	-	249	1.100	1.349	1.620	899	22
<b>U.C.E.*</b>	1	486	487	384	-	-	-	384	82	466	953	1.240	40
<b>INTER. BREVE</b>	39	102	141	101	-	-	-	101	41	142	509	512	8
<b>Obs. Onc. P.B.</b>	228	40	268	19	-	-	-	19	249	268	268	264	3
<b>Obs. Clin. Quir. 1ºP.</b>	17	-	17	-	-	-	-	-	17	17	17	17	4
<b>CQ. Pre-Post Quir. **</b>	729	99	828	521	-	-	-	521	297	818	858	558	-
<b>TOTAL</b>	<b>2.630</b>	<b>2.103</b>	<b>4.733</b>	<b>2.538</b>	<b>-</b>	<b>25</b>	<b>25</b>	<b>2.563</b>	<b>2.103</b>	<b>4.666</b>	<b>15.819</b>	<b>16.334</b>	<b>568</b>

\*\*El Sector no tiene contemplada dotación de camas.

\*A partir del 25/03/2019 U.C.E. pasa a tener 40 camas de dotación.

**INDICES DE RENDIMIENTO SECTOR INTERNACIÓN, SEGÚN NIVEL DE ATENCIÓN - MAY/19**

NIVEL DE ATENCION	PROMEDIO CAMAS DISPONIBLES	DIAS DEL PERIODO	PROMEDIO PACIENTES DIA	PORCENTAJE DE OCUPACION	PROMEDIO DE PERMANENCIA	GIRO CAMA	PROMEDIO DIARIO DE EGRESOS	TASA DE MORTALIDAD		
								-48Hs.	+48Hs.	TOTAL
<b>U.T.I. 35</b>	21,00	31	17,84	84,95	10,24	2,57	1,74	-	12,96	12,96
<b>U.T.I. 44</b>	17,00	31	13,97	82,16	8,49	3,00	1,65	-	3,92	3,92
<b>U.T.I. 45</b>	17,00	31	14,32	84,25	7,16	3,65	2,00	-	4,84	4,84
<b>U.T.I. 72</b>	7,06	31	5,81	82,19	11,25	2,26	0,52	-	18,75	18,75
<b>TOTAL U.T.I.</b>	<b>62,06</b>	<b>31</b>	<b>51,94</b>	<b>83,68</b>	<b>8,80</b>	<b>2,95</b>	<b>5,90</b>	<b>-</b>	<b>8,20</b>	<b>8,20</b>
<b>TR.RENAL R.</b>	5,71	31	5,68	99,44	17,60	1,75	0,32	-	-	-
<b>TR.MED.OSEA</b>	7,00	31	5,61	80,18	29,00	0,86	0,19	-	-	-
<b>NEO U.T.Intensiva</b>	34,06	31	29,84	87,59	16,82	1,61	1,77	-	7,27	7,27
<b>NEO U.T.Intermedia</b>	17,10	31	13,52	79,06	9,31	2,63	1,45	-	-	-
<b>NEO.MADRES</b>	2,00	4	0,75	37,50	3,00	0,50	0,25	-	-	-
<b>C.I.M.</b>	249,87	31	239,97	96,04	7,50	3,97	32,00	-	0,50	0,50
<b>C.I.M. C.A.I.P.H.O.</b>	19,39	31	15,97	82,36	3,30	7,74	4,84	-	-	-
<b>TOTAL C.I.M.</b>	<b>269,26</b>	<b>31</b>	<b>255,94</b>	<b>95,05</b>	<b>6,95</b>	<b>4,24</b>	<b>36,84</b>	<b>-</b>	<b>0,44</b>	<b>0,44</b>
<b>QUEM.INTENS.</b>	6,00	31	3,71	61,83	7,67	2,50	0,48	-	6,67	6,67
<b>QUEM.INTERM.</b>	8,00	31	3,58	44,76	3,00	4,63	1,19	-	-	-
<b>U.M.I.N.</b>	1,10	31	0,77	70,59	1,41	15,50	0,55	-	-	-
<b>UNIDAD DE SUEÑO</b>	1,65	31	1,61	98,04	1,19	25,53	1,35	-	-	-
<b>UNID. METAB.</b>	3,00	22	2,41	80,30	1,00	17,67	2,41	-	-	-
<b>OBSERVACION</b>	29,00	31	52,26	180,20	1,20	46,52	43,52	-	-	-
<b>U.C.E.*</b>	40,00	31	30,74	76,85	2,05	11,65	15,03	-	-	-
<b>INTER. BREVE</b>	16,52	31	16,42	99,41	3,58	8,60	4,58	-	-	-
<b>Obs. Onc. P.B.</b>	12,00	22	12,18	101,52	1,00	22,33	12,18	-	-	-
<b>Obs. Clín. Quir. 1ºP.</b>	1,21	14	1,21	100,00	1,00	14,00	1,21	-	-	-
<b>CQ. Pre-Post Quir. **</b>	18,00	31	27,68	153,76	1,05	45,44	26,39	-	-	-
<b>TOTAL</b>	<b>526,90</b>	<b>31</b>	<b>510,29</b>	<b>96,85</b>	<b>6,17</b>	<b>4,86</b>	<b>82,68</b>	<b>-</b>	<b>0,98</b>	<b>0,98</b>

\*\* El Sector no tiene contemplada dotación de camas.

\*A partir del 25/03/2019 U.C.E. pasa a tener 40 camas de dotación.

**MOVIMIENTO SECTOR INTERNACION, SEGUN CIM - MAY/19**

SECTOR	INGR.	PASES DE:	ING + PAS	ALTAS	E G R E S O S			TOTAL	PASES A:	EGR. + PASES	PTES. DIA	CAMAS DISPON.	CAMAS DOTAC.
					DEFUNCIONES -48Hs.	+48Hs.	T o t .						
<b>CIM 32</b>	14	95	109	99	-	-	-	99	10	109	802	867	34
<b>CIM 41</b>	2	69	71	61	-	1	1	62	9	71	632	701	32
<b>CIM 42</b>	13	112	125	113	-	-	-	113	11	124	851	866	34
<b>CIM 43</b>	13	84	97	80	-	1	1	81	13	94	837	871	34
<b>CIM 61</b>	22	83	105	87	-	-	-	87	13	100	751	769	34
<b>CIM 62</b>	26	88	114	102	-	-	-	102	13	115	905	938	34
<b>CIM 63</b>	17	183	200	187	-	1	1	188	13	201	870	903	34
<b>CIM 73</b>	12	80	92	78	-	2	2	80	11	91	906	918	34
<b>CIM 74 *</b>	14	77	91	70	-	-	-	70	17	87	885	913	42
<b>SUB-TOTAL</b>	<b>133</b>	<b>871</b>	<b>1.004</b>	<b>877</b>	<b>-</b>	<b>5</b>	<b>5</b>	<b>882</b>	<b>110</b>	<b>992</b>	<b>7.439</b>	<b>7.746</b>	<b>312</b>
<b>C.I.M.84 C.A.I.P.H.O.</b>	-	146	146	129	-	-	-	129	21	150	495	601	21
<b>TOTAL CIM</b>	<b>133</b>	<b>1.017</b>	<b>1.150</b>	<b>1.006</b>	<b>-</b>	<b>5</b>	<b>5</b>	<b>1.011</b>	<b>131</b>	<b>1.142</b>	<b>7.934</b>	<b>8.347</b>	<b>333</b>

\*Se agregaron 4 camas de dotación a partir del 30/05/2018

### INDICES DE RENDIMIENTO SECTOR INTERNACION, SEGUN CIM - MAY/19

SECTOR	PROMEDIO	DIAS	PROMEDIO	PORCENTAJE	PROMEDIO	GIRO	PROMEDIO	TASA DE		
	CAMAS	DEL	PACIENTES	DE	DE		DIARIO DE	MORTALIDAD		
	DISPONIBLES	PERIODO	DIA	OCUPACION	PERMANENCIA	CAMA	EGRESOS	-48Hs.	+48Hs.	TOTAL
<b>CIM 32</b>	27,97	31	25,87	92,50	7,36	3,90	3,52	-	-	-
<b>CIM 41</b>	22,61	31	20,39	90,16	8,90	3,14	2,29	-	1,41	1,41
<b>CIM 42</b>	27,94	31	27,45	98,27	6,86	4,44	4,00	-	-	-
<b>CIM 43</b>	28,10	31	27,00	96,10	8,90	3,35	3,03	-	1,06	1,06
<b>CIM 61</b>	24,81	31	24,23	97,66	7,51	4,03	3,23	-	-	-
<b>CIM 62</b>	30,26	31	29,19	96,48	7,87	3,80	3,71	-	-	-
<b>CIM 63</b>	29,13	31	28,06	96,35	4,33	6,90	6,48	-	0,50	0,50
<b>CIM 73</b>	29,61	31	29,23	98,69	9,96	3,07	2,94	-	2,20	2,20
<b>CIM 74</b>	29,45	31	28,55	96,93	10,17	2,95	2,81	-	-	-
<b>SUB-TOTAL</b>	<b>249,87</b>	<b>31</b>	<b>239,97</b>	<b>96,04</b>	<b>7,50</b>	<b>3,97</b>	<b>32,00</b>	<b>-</b>	<b>0,50</b>	<b>0,50</b>
<b>C.I.M.84 C.A.I.P.H.O.</b>	19,39	31	15,97	82,36	3,30	7,74	4,84	-	-	-
<b>TOTAL CIM</b>	<b>269,26</b>	<b>31</b>	<b>255,94</b>	<b>95,05</b>	<b>6,95</b>	<b>4,24</b>	<b>36,84</b>	<b>-</b>	<b>0,44</b>	<b>0,44</b>

\*Se agregaron 4 camas de dotación a partir del 30/05/2018

**CALIFICACION Y CUANTIFICACION DE LAS DISTINTAS ESPECIALIDADES EN LOS EGRESOS - MAY /19**

SERVICIO	CALIFICACION DE LA PARTICIPACION ESPECIALIZADA				CUALIFIC. DE LAS PART. ESPEC. (*)	
	PRINCIPAL		OTRAS PART.		NRO.	%
	NRO.	%	NRO.	%		
<b>ALIMENTACION</b>	-	0,00%	-	0,00%	6	0,24%
<b>ANESTESIA</b>	-	0,00%	29	1,13%	1	0,04%
<b>CARDIOLOGIA</b>	17	0,66%	97	3,78%	92	3,69%
<b>CIRUGIA CARDIOVASCULAR</b>	14	0,55%	37	1,44%	2	0,08%
<b>CIRUGIA GENERAL</b>	4	0,16%	176	6,86%	16	0,64%
<b>CIRUGIA PLASTICA Y QUEMADOS*</b>	26	1,01%	56	2,18%	5	0,20%
-Cirugía Odonto Traumato Pediátrica	-	0,00%	-	0,00%	4	0,16%
<b>CLINICA TOTAL</b>	2.149	83,85%	414	16,14%		
<b>Clínica</b>	2.148		-		30	
<b>Cl. Adolescencia</b>	-		-		17	
<b>Clínica (Cuidados Paliativos)</b>	-		19		59	
<b>Clínica Condiciones C. Complejas</b>	-		-		3	
<b>Clínica Gineco</b>	1		5		43	
<b>CLIN. INTERDISCIPLINARIAS **</b>	-	0,00%	-	0,00%	22	0,88%
-Psicopedagogía	-		-		-	
-Fonoaudiología	-		-		-	
-Maduración y Desarrollo	-		-		22	
<b>CRECIMIENTO Y DESARROLLO</b>	-	0,00%	-	0,00%	8	0,32%
<b>DERMATOLOGIA</b>	-	0,00%	19	0,74%	102	4,09%
<b>ENDOCRINOLOGIA</b>	-	0,00%	25	0,97%	81	3,25%
<b>ENDOSCOPIA RESPIRATORIA</b>	1	0,04%	147	5,73%	25	1,00%
<b>ERRORES CONG. DEL METABOL.</b>	2	0,08%	20	0,78%	35	1,40%
<b>ESTUDIOS NEUROFISIOLOGICOS</b>	-	0,00%	-	0,00%	1	0,04%
<b>GASTROENTEROLOGIA</b>	3	0,12%	51	1,99%	141	5,65%
<b>GENETICA</b>	-	0,00%	15	0,58%	71	2,85%
<b>HEMATOLOGIA-ONCOLOGIA</b>	61	2,38%	244	9,51%	35	1,40%
<b>HEMODINAMIA</b>	2	0,08%	9	0,35%	-	0,00%
<b>HEMOTERAPIA: Medicina Transfusional</b>	-	0,00%	-	0,00%	4	0,16%
<b>INFECTOLOGIA</b>	7	0,27%	200	7,80%	7	0,28%
-Vacunatorio	-	0,00%	-	0,00%	270	10,82%

**CALIFICACION Y CUANTIFICACION DE LAS DISTINTAS ESPECIALIDADES EN LOS EGRESOS - MAY /19**

	CALIFICACION DE LA PARTICIPACION ESPECIALIZADA				CUANTIFICACION DE LA PARTICIP. ESPECIALIZ.	
	PRINCIPAL		OTRAS PART.		NRO.	%
	NRO.	%	NRO.	%		
<b>INMUNO</b>	2	0,08%	18	0,70%	55	2,20%
<b>INTERVENCIONISMO</b>	3	0,12%	58	2,26%	3	0,12%
<b>KINESIOLOGIA</b>	-	0,00%	37	1,44%	56	2,24%
<b>NEFROLOGIA</b>	7	0,27%	38	1,48%	72	2,89%
<b>NEONATOLOGIA</b>	54	2,11%	5	0,19%	-	0,00%
<b>NEUMONOLOGIA</b>	50	1,95%	30	1,17%	90	3,61%
<b>NEUROCIRUGIA</b>	10	0,39%	73	2,85%	9	0,36%
<b>NEUROLOGIA</b>	20	0,78%	139	5,42%	109	4,37%
<b>NUTRICION</b>	47	1,83%	49	1,91%	94	3,77%
<b>OFTALMOLOGIA</b>	2	0,08%	179	6,98%	365	14,63%
<b>ORTOPEDIA Y TRAUMATOLOGIA</b>	3	0,12%	174	6,78%	37	1,48%
<b>OTORRINOLARINGOLOGIA</b>	-	0,00%	44	1,72%	139	5,57%
<b>PATOLOGIA ESPINAL</b>	1	0,04%	32	1,25%	17	0,68%
<b>SALUD MENTAL</b>	2	0,08%	33	1,29%	226	9,06%
<b>SERVICIO SOCIAL</b>	1	0,04%	16	0,62%	114	4,57%
<b>UROLOGIA</b>	2	0,08%	36	1,40%	17	0,68%
<b>TERAPIA RADIANTE</b>	-	0,00%	-	0,00%	1	0,04%
<b>TRASPLANTE CARDIACO</b>	-	0,00%	2	0,08%	3	0,12%
<b>TRASPLANTE HEPATICO</b>	-	0,00%	25	0,97%	7	0,28%
<b>TRASPLANTE MEDULA OSEA</b>	4	0,16%	11	0,43%	1	0,04%
<b>TRASPLANTE RENAL</b>	-	0,00%	3	0,12%	-	0,00%
<b>INFORMES ADEUDADOS</b>	69	2,69%	-	0,00%	-	0,00%
<b>TOTAL EGRESOS</b>	<b>2.563</b>	<b>100,00%</b>	<b>2.565</b>	<b>100,00%</b>	<b>2.495</b>	<b>100,00%</b>

\*Número de Interconsultas, Consultas, Visitas o Atenciones brindadas con motivo de su participación en la Asistencia.

**NUMERO DE INTERVENCIONES QUIRURGICAS PROGRAMADAS REALIZADAS Y DE EMERGENCIA  
SEGUN ESPECIALIDAD Y TIPO DE CIRUGIA- MAY /19**

ESPECIALIDADES	INTERVENCIONES QUIRURGICAS											
	CIRUGIA MAYOR			CIRUGIA MEDIANA			CIRUGIA MENOR			TOTAL		
	PROG.	EMER.	TOTAL	PROG.	EMER.	TOTAL	PROG.	EMER.	TOTAL	PROG.	EMER.	TOTAL
<b>CIRUGIA GENERAL</b>	48	3	51	96	61	157	7	5	12	151	69	220
-Cesáreas	-	-	-	1	-	1	-	-	-	1	-	1
-Procedimientos Fetales	-	-	-	-	-	-	-	-	-	-	-	-
-Procedimientos Ginecológicos	-	-	-	-	-	-	-	-	-	-	-	-
<b>CIRUGIA CARDIOV.</b>	59	2	61	12	-	12	-	-	-	71	2	73
<b>CIRUGIA PLASTICA</b>	8	1	9	35	2	37	3	-	3	46	3	49
-Cirugía Odonto Traumatología Pediátrica	-	-	-	2	-	2	-	-	-	2	-	2
<b>ENDOSCOPIA (*)</b>	30	-	30	20	-	20	1	-	1	51	-	51
<b>NEUROCIRUGIA</b>	30	13	43	24	11	35	1	-	1	55	24	79
<b>OFTALMOLOGIA</b>	9	-	9	120	-	120	-	-	-	129	-	129
<b>OTORRINOLARING.</b>	8	-	8	5	-	5	-	-	-	13	-	13
<b>PATOL. ESPINAL</b>	16	-	16	3	2	5	-	-	-	19	2	21
<b>QUEMADOS</b>	10	-	10	15	-	15	8	-	8	33	-	33
<b>TRASPL. CARDÍACO</b>	-	-	-	1	-	1	-	-	-	1	-	1
<b>TRASPL. HEPATICO</b>	6	4	10	6	1	7	-	-	-	12	5	17
<b>TRASPL.MEDULA OSEA</b>	-	-	-	3	-	3	-	-	-	3	-	3
<b>ORTOPED. Y TRAUMAT.</b>	24	3	27	78	30	108	6	6	12	108	39	147
<b>UROLOGIA</b>	14	-	14	22	3	25	3	-	3	39	3	42
<b>DERMATOLOGIA</b>	-	-	-	-	-	-	-	-	-	-	-	-
<b>HEMODINAMIA</b>	-	-	-	29	-	29	-	-	-	29	-	29
<b>INTERVENCIONISMO</b>	79	-	79	-	-	-	-	-	-	79	-	79
<b>NEUROINTERVENC.</b>	42	-	42	-	-	-	-	-	-	42	-	42
<b>TOTAL</b>	<b>383</b>	<b>26</b>	<b>409</b>	<b>471</b>	<b>110</b>	<b>581</b>	<b>29</b>	<b>11</b>	<b>40</b>	<b>883</b>	<b>147</b>	<b>1.030</b>

Las Intervenciones Quirúrgicas de Emergencia son las realizadas de: Lunes a Viernes de 18hs. a 8hs., Sábados, Domingos y Feriados de 8hs. a 8hs.

(\*) El total de Cirugía Mediana de Endoscopia incluye intervenciones realizadas en el Servicio.



TRASPLANTES E IMPLANTES - MAY /19

TRASPLANTE HEMATO- POYETICO ALOGENICO	FAMILIAR		NO FAMILIAR		HAPLOIDENTICOS	AUTOLOGOS
	HISTOIDENT.	NO HISTOID.	HISTOIDENT.	NO HISTOID.		
MEDULA OSEA	2	-	1	-	-	-
CELULAS PROGENITORAS EN SANGRE PERIFERICA	-	-	1	-	-	1
SANGRE DE CORDON UMBILICAL	-	-	-	-		

TRASPLANTE HEPATICO	
DONANTE VIVO	2
DONANTE CADAVERICO	3

TRASPLANTE PULMONAR	-
---------------------	---

TRASPLANTE CARDIACO	-
---------------------	---

TRASPLANTE RENAL	
DONANTE VIVO	-
DONANTE CADAVERICO	3

IMPLANTE CARDIACO	-
-------------------	---

IMPLANTE COCLEAR	4
IMPLANTE OSTEOINT. OÍDO MEDIO	-

TOTALES	
TRASPLANTES	13
IMPLANTES	4

**BANCO DE TEJIDOS - MAY /19**

<b>CARDIOVASCULARES</b>			
<b>TIPO</b>	<b>PROCES.</b>	<b>IMPLANT.</b>	<b>DESCART.</b>
<b>AORTICOS</b>	9	5	4
<b>PULMONARES</b>	9	13	2
<b>PERICARDIO</b>	2	3	-
<b>CONDUCTOS</b>	-	-	-
<b>ARTERIAS</b>	-	-	-
<b>VENAS</b>	-	-	-

<b>AMNIOS</b>			
<b>TIPO</b>	<b>PROCES.</b>	<b>IMPLANT.</b>	<b>DESCART.</b>
<b>MEMB. 4 x 4</b>	27	28	-
<b>MEMB. 10 x 10</b>	-	1	-
<b>MEMB. 10x 20</b>	-	-	-
<b>MEMB. 20 x 20</b>	-	-	-
<b>ENTERA</b>	1.600	-	-
	<b>RECEPCIONADAS</b>	<b>DESCART.</b>	
<b>PLACENTAS</b>	3	-	

<b>PIEL</b>				
<b>TIPO</b>	<b>PROCESADOS</b>	<b>IMPLANTADOS</b>	<b>OPERATIVO ABLACIÓN</b>	<b>DESCARTADOS</b>
<b>CM2</b>	11.950	4.306	10	1.000

<b>MUSCULO ESQUELETICO</b>									
	<b>TEJIDO CADAVERICO</b>			<b>TEJIDO AUTOLOGO</b>		<b>DONANTES</b>		<b>PIEZAS OBTENIDAS</b>	
	<b>LIBERADAS</b>	<b>IMPLANTADAS</b>	<b>DESCARTADAS</b>	<b>INGRESADOS</b>	<b>IMPLANTADOS</b>	<b>VIVOS</b>	<b>CADAVERICOS</b>	<b>DONANTE VIVO</b>	<b>DONANTE CADAVERICO</b>
<b>UNIDADES</b>	60	69	21	3	1	-	10	-	89

**PRESTACIONES DEL SERVICIO DE ANATOMIA PATOLOGICA, SEGUN MES Y TIPO - MAY /19**

<b>PRESTACIONES</b>	<b>TOTAL</b>
<b>BIOPSIAS</b>	
<i>BIOPSIAS SIMPLES</i>	29
<i>BIOPSIAS DE PIEZAS QUIRURGICAS</i>	181
<i>ESTUDIO DE BIOPSIAS DE TUMORES</i>	9
<i>MAPEO DE PIEZA QUIRURGICA</i>	21
<b>ESTUDIOS DE BIOPSIA CON CORTE SERIADOS Y OTROS ESPECIALES</b>	
<i>ESTUDIO PATOLOGICO DURANTE PROCEDIMIENTO DIAGNOSTICO (CONGELACION E INTERVENCIONISMO)</i>	20
<i>ESTUDIO DE CORTE SERIADO Y SEMISERIADO CON BIOPSIA ENDOSCOPICA Y/O POR PUNCION</i>	363
<i>PROCESAMIENTO Y DIAGNOSTICO URGENTE (TRASPLANTE Y GVH)</i>	39
<i>RULOS DE PARAFINA</i>	24
<b>AUTOPSIAS</b>	
<i>NEONATOS Y LACTANTES</i>	-
<i>NIÑOS MAYORES DE 1 AÑO Y ADOLESCENTES</i>	-
<b>CITOLOGIAS</b>	
<i>CITOLOGIAS(LCR,LBA, TIROIDES,ORINA,VITREO)</i>	47
<b>ESTUDIOS/TECNICAS ESPECIALES</b>	
<i>COLORACIONES ESPECIALES</i>	877
<i>ESTUDIO DE BIOPSIA MUSCULAR</i>	5
<i>INMUNOFLUORESCENCIAS</i>	57
<i>MARCACIONES INMUNOHISTOQUIMICAS</i>	454
<i>MICROSCOPIAS ELECTRONICAS</i>	-
<b>BIOLOGIA MOLECULAR</b>	
<i>HIBRIDIZACION IN SITU Y CON CROMOGENO</i>	-
<i>FISH</i>	39
<i>EXTRACCION DE ARN DE TEJIDO CONGELADO</i>	-
<i>EXTRACCION DE ARN DE TEJIDO FIJADO EN FORMOL E INCLUIDO EN PARAFINA</i>	39
<i>EXTRACCION DE ADN</i>	3
<i>MODULO BIOLOGIA MOLECULAR 1 (INCLUYE 1 A 6 PCR)</i>	3
<i>MODULO BIOLOGIA MOLECULAR 2 (INCLUYE 7 A 10 PCR)</i>	19
<i>MODULO BIOLOGIA MOLECULAR 3 (INCLUYE 11 A 15 PCR)</i>	19
<i>MODULO BIOLOGIA MOLECULAR 4 (INCLUYE MAS DE 16 PCR)</i>	1
<i>REACCION DE SECUENCIACION</i>	22
<b>PRACTICAS GENERALES</b>	
<i>TACOS (bloques) INCLUIDOS EN PARAFINA</i>	s/í
<i>NUMERO DE MUESTRAS RECIBIDAS</i>	s/í
<i>REVISIONES DIAGNOSTICAS</i>	6
<i>ESTUDIO PATOLOGICO-CONSULTAS EXTRAHOSPITALARIAS</i>	88
<b>OTROS PROCEDIMIENTOS</b>	
<i>PROCEDIMIENTO DE BANCO DE TUMORES</i>	-
<i>"TISSUE ARRAY"</i>	-
<b>O.C.D.</b>	
<i>INGRESO DE CONSULTAS O.C.D.</i>	s/í
<i>TACOS O.C.D.52</i>	s/í

**PRESTACIONES DE LABORATORIO - MAY/19**

PRESTACIONES A PACIENTES	INMUNOLOGIA		BIOLOGIA CELULAR Y RETROVIRUS	
	NRO. DETERM.	UN. LABOR.	NRO. DETERM.	UN. LABOR.
<i>AMBULATORIO</i>	20.666	801.376	208	115.460
<i>INTERNADO</i>	718	19.670	19	11.452
<b>TOTAL</b>	<b>21.384</b>	<b>821.046</b>	<b>227</b>	<b>126.912</b>

PRESTACIONES A PACIENTES	GENETICA CITOGENETICA		MICROBIOLOGIA	
	NRO. DETERM.	UN. LABOR.	NRO. DETERM.	UN. LABOR.
<b>TOTAL</b>	<b>417</b>	<b>164.512</b>	<b>13.066</b>	<b>971.795</b>

PRESTACIONES A PACIENTES	ENDOCRINOLOGIA		PESQUISA ENFERM. CONGENITAS INAPARENTES ENDOCRINO	
	NRO. DETERM.	UN. LABOR.	NRO. DETERM.	UN. LABOR.
<b>TOTAL</b>	<b>11.249</b>	<b>471.568</b>	<b>15.667</b>	<b>501.344</b>

PRESTACIONES A PACIENTES	CENTRAL		ERRORES CONGENITOS DEL METABOLISMO	
	NRO. DETERM.	UN. LABOR.	NRO. DETERM.	UN. LABOR.
<i>AMBULATORIO</i>	57.172	656.288	761	160.028
<i>INTERNADO</i>	51.699	629.753	54	21.600
<i>GUARDIA</i>	19.505	145.825		
<b>TOTAL</b>	<b>128.376</b>	<b>1.431.866</b>	<b>815</b>	<b>181.628</b>

PRESTACIONES A PACIENTES	HEMATO-ONCOLOGIA		HEMOSTASIA Y TROMBOSIS	
	NRO. DETERM.	UN. LABOR.	NRO. DETERM.	UN. LABOR.
<b>TOTAL</b>	<b>6.089</b>	<b>207.026</b>	<b>23.224</b>	<b>455.117</b>

BIOLOGIA MOLECULAR	
NRO. DETERM.	UN. LABOR.
<b>795</b>	<b>1.971.630</b>

TOTAL GENERAL LABORATORIOS	NRO. DETERM.	UNIDAD LABORAT.
	<b>221.309</b>	<b>7.304.444</b>

NOTA: Unidad (Global) de Laboratorio: Es un modo de valorización de Prácticas contenidas en el nomenclador de aranceles de análisis biológicos. Toma en cuenta el valor de la Unidad de Gastos Bioquímicos y la Unidad Honorarios Bioquímicos. Esto permite asignar a cada Práctica del Laboratorio un valor constante de Unidades Globales que está en relación directa con la complejidad del procedimiento y el costo de los insumos.

## Prestaciones de Imagenes MAY/2019

<b>PRESTACIONES DE IMÁGENES</b>	
	<b>Practicas</b>
Rx Convencional	10.291
Tomografías Multicorte	800
Rx Estudios Contrastados	210
Ecografías	3.489
Resonancia Magnética	1.377
Medicina Nuclear *	-
Intervencionismo	292
Neurointervencionismo	74
<b>Total de Estudios</b>	<b>16.533</b>

\* Equipo descompuesto todo el mes.-

### CENTRO REGIONAL DE HEMOTERAPIA - MAY /19

DONANTES DE SANGRE ATENDIDOS						1.725	
TOTAL DE UNIDADES EXTRAÍDAS EFECTIVAS						1.374	
Donantes	No Relacionados						
ORIGEN	Nº Colectas Externas	Nuevos	Ulteriores	Habituales	No Habituales	%	Totales
Centro Regional	-	182	101		68		351
Colecta Externa	26	825	42		300		1.167
<b>Totales</b>	<b>26</b>	<b>1.007</b>	<b>143</b>		<b>368</b>		<b>1.518</b>

PROCEDIMIENTOS DE AFERESIS EN DONANTES						
Donantes	No Relacionados					
ORIGEN	Nuevos	Ulteriores	Habituales	No Habituales	%	Totales
Centro Regional	9	172		26		207
Colecta Externa	-	-		-		-
<b>Totales</b>	<b>9</b>	<b>172</b>		<b>26</b>		<b>207</b>

	Plaquetas	Plasma	Granulocitos
Nº de Procedimientos	183	117	-
Nº de productos obten.	1.330	24.350	-

	Nº DE DONANTES	Nº de Procedimientos
COLECTA DE GRANULOCITOS	2	2

PROCEDIMIENTOS DE COLECTA DE CPH				
	AUTÓLOGOS		ALOGÉNICOS	
	Nº DONANTES	Nº DE PROCEDIM.	Nº DONANTES	Nº DE PROCEDIM.
Colecta de CPH	-	-	-	-

PROGRAMA DE DONACION AUTOLOGA	
	PREDEPOSITO
Pacientes atendidos	1
Unidades extraídas	2

**CENTRO REGIONAL DE HEMOTERAPIA - continuación - MAY /19**

<b>BANCO DE SANGRE DE CORDON UMBILICAL</b>		
	<b>RELACIONADO</b>	<b>NO RELACIONADO</b>
Unidades colectadas	155	-
Unidades procesadas	22	-
Unidades criopreservadas	22	-
Unidades liberadas para Trasplante	-	-
<b>LABORATORIO HLA-BSCU</b>		
Tipificación HLA		236
Cross-match contra panel por citotoxicidad		88
Cross-match contra donante por citotoxicidad		1
Extracción de ADN		88

<b>DETERMIN. DE I.T.T. EN DONANTES DE SANGRE Y AFERESIS POR METODO DE TAMIZAJE</b>						
	<b>No Relacionados Nuevos</b>		<b>Ulteriores</b>			
	<b>Tamizaje</b>	<b>Confirm.</b>	<b>Habituales</b>		<b>No Habitual</b>	
			<b>Tamizaje</b>	<b>Confirm.</b>	<b>Tamizaje</b>	<b>Confirm.</b>
Sífilis	4	3	-	-	3	2
Brucelosis	1	-	-	-	2	-
Chagas I lis	3	-	1	-	1	-
Chagas II rec	4	-	-	-	1	-
Chagas I y II	-	1	-	-	-	-
Hbs Ag	3	-	-	-	-	-
Anti HBC	5	-	1	-	-	-
Anti HCV	3	1	-	-	1	-
Anti-Hiv-I/II	-	-	-	-	-	-
Anti-HTLV-I/II	-	-	2	-	2	-
PCR Hiv	-	-	-	-	-	-
PCR Hbv	-	-	-	-	-	-
PCR Hcv	-	-	-	-	-	-

**CENTRO REGIONAL DE HEMOTERAPIA - continuación - MAY/19**

<b>Total Determinaciones reactivas por Tamizaje</b>	<b>37</b>
<b>Total Determinaciones reactivas por Confirmatorio</b>	<b>7</b>
<b>Total Determinaciones de ITT en Donantes de Sangre y Aféresis</b>	<b>15744</b>
<b>Total Determinaciones BSCU, Banco Homoinjertos</b>	<b>691</b>
<b>Total Determinaciones externas</b>	<b>16926</b>
<b>Total Determinaciones</b>	<b>33.405</b>

TIPO DE COMPONENTE	Unidades Procesadas	Unidades Emitidas	
		PÚBLICAS	PRIVADAS
C.G.R.	1.081	356	6
C.P.	850	292	70
CP. AFERESIS	-	20	5
P.F.C.	1.096	25	-
PLASMA S/CRIO	148	18	-
CRIO	148	12	-
BUFFY COAT	-	-	-
<b>TOTAL</b>	<b>3.323</b>	<b>723</b>	<b>81</b>

<b>Plasma enviado a planta de la Universidad de Córdoba (unidades)</b>	<b>1.099</b>
<b>IRRADIACION DE COMPONENTES</b>	<b>UNIDADES</b>
<b>Servicio de Medicina Transfusional Hospital Garrahan</b>	<b>2.081</b>
<b>Servicio de irradiaciones a Instituciones Públicas dependientes del G.C.B.A.</b>	<b>878</b>
<b>Servicio de irradiaciones a Instituciones Públicas no dependientes del G.C.B.A.</b>	<b>2.110</b>
<b>Servicio de irradiaciones a Instituciones Privadas.</b>	<b>1.644</b>
<b>Total de irradiaciones</b>	<b>6.713</b>



**PRESTACIONES DEL SERVICIO DE MEDICINA TRANSFUSIONAL, SEGUN TIPO - MAY/19**

SECTOR	Nº Ptes. Transfundidos			Nº de Transfusiones				TOTAL
	HOMOLOGAS: 290			1.574				
	AUTOLOGAS: 6			7				
	C.G.R.	CP.	CP.AFERESIS	PFC.	CRIO	GRANULOC.	CPH	
<i>CIM</i>	154	33	142	25	-	-	-	354
<i>UCI 35</i>	54	-	12	6	-	-	-	72
<i>UCI 44</i>	8	1	4	1	-	-	-	14
<i>UCI 45</i>	30	8	8	14	14	-	-	74
<i>UCI 72</i>	66	16	110	74	25	-	-	291
<i>NEO</i>	55	-	16	15	2	-	-	88
<i>HOSP.DE DIA</i>	121	13	43	3	-	-	-	180
<i>EMERGENCIA</i>	11	1	4	-	-	-	-	16
<i>QUIROFANO</i>	211	4	43	43	79	-	-	380
<i>QUEMADOS</i>	19	8	4	14	-	-	-	45
<i>TRASP. RENAL</i>	4	-	-	1	3	-	-	8
<i>TRASP. MED. OSEA</i>	12	-	44	-	-	-	-	56
<i>TRASP. HEPATICO</i>	-	-	-	-	-	-	-	-
<i>HEMODIALISIS</i>	-	-	-	-	-	-	-	-
<i>HEMODINAMIA</i>	-	-	-	-	-	-	-	-
<b>TOTALES</b>	<b>745</b>	<b>84</b>	<b>430</b>	<b>196</b>	<b>123</b>	<b>-</b>	<b>-</b>	<b>1.578</b>
<b>ESTUDIOS INMUNOHEMATOLOGICOS EN PACIENTES</b>								
<b>Número de Estudios:</b>		82			<b>Número de Pacientes:</b>		77	
<b>PROGRAMA DE DONACIÓN AUTÓLOGA</b>								
<b>RECUPERACIÓN DE SANGRE INTRAOPERATORIA</b>							5	
<b>HEMODILUCIÓN AGUDA NORMOVOLEMICA</b>							-	
<b>PROCEDIMIENTOS DE AFÉRESIS EN PACIENTES</b>								
		<b>Nº Pacientes</b>			<b>Nº de Procedimientos</b>			
<b>LEUCAFERESIS</b>		-			-			
<b>RECAMBIO PLASMATICO</b>		4			19			
<b>ERITROAFERESIS</b>		1			1			
<b>LEUCORREDUCCIÓN DE COMPONENTES SANGUÍNEOS POR FILTRACIÓN</b>								
<b>COMPONENTES LEUCORREDUCIDOS</b>					54			
<b>COMPONENTES IRRADIADOS</b>					484			

**PRESTACIONES DEL AREA DE ALIMENTACION - MAY /19**

<b>ASISTENCIA ALIMENTARIA AL PACIENTE INTERNADO</b>	
<b>TIPO DE ALIMENTACION</b>	<b>NUMERO DE PACIENTES</b>
Normal	4.620
Variante del Normal	6.870
Individual	1.170
<b>INTERCONSULTA DE SALA</b>	
Celiaco	2
Clinica	46
Diabetes	15
Gastroenterología	2
Metabolopatía	131
Obesidad	7
Renal	10
Otras	162
<b>PRODUCCION Y SERVICIO DE ALIMENTOS (Cocina Central y Comedores)</b>	
Raciones Internación	43.612
Madres Lactancia	1.775
Desayunos Madres Lactancia	1.815
Madres Acompañantes	27.556
Personal Autorizado	27.711
<b>Total</b>	<b>102.469</b>

<b>LACTARIO</b>	
<b>SECTOR ELABORACION DE FORMULAS LACTEAS (Lactario Central)</b>	
Biberones	34.918
Baxters	14.280
Botellas	5.530
Frascos p/almacenar leche humana	3.750
<b>Total</b>	<b>58.478</b>

<b>ASISTENCIA MADRES EN CENTRO DE LACTANCIA MATERNA</b>	
Visitas Madres	1352
Producción	88.9
<i>Asistencia Madres en el marco de la Campaña de lactancia materna</i>	71
Visita espacio amigo de la lactancia	<b>321</b>

Otras Prestaciones de Diagnóstico y Tratamiento - MAY/19

<b>SERVICIO SOCIAL</b>	
ENTREVISTAS	1.729
ORIENTACIONES	2.483
REUNION EQUIPO DE SALUD	932
INTERCONSULTAS	1.949
GESTION SUBSIDIOS	1.783

<b>SALA TERAPEUTICA DE JUEGOS</b>					
<b>PRESTACIONES</b>					
<b>A PACIENTES</b>			<b>ACTIVID.</b>	<b>PSICOT.</b>	
<b>AMB.</b>	<b>INT.</b>	<b>TOT.</b>	<b>LUDICA</b>	<b>C/OBJET.</b>	<b>TOTAL</b>
49	450	499	998	-	998

<b>TALLER DE ADOLESCENCIA</b>		
	<b>ASISTENTES</b>	<b>TALLERES</b>
Sala Recreativa para Adolescentes Internados	309	-
Talleres de Planificación en Internación	77	5
Talleres para Adolescentes en Sala de Espera	309	4

<b>CLINICAS INTERDISCIPLINARIAS</b>		
<b>PRACTICAS ESPECIALIZADAS</b>	<b>TOTAL PACIENTES</b>	<b>TOT. PRESTAC.</b>
PSICOPEDAGOGIA	206	426
FONOAUDIOLOGIA	97	394
<b>TOTAL</b>	<b>303</b>	<b>820</b>