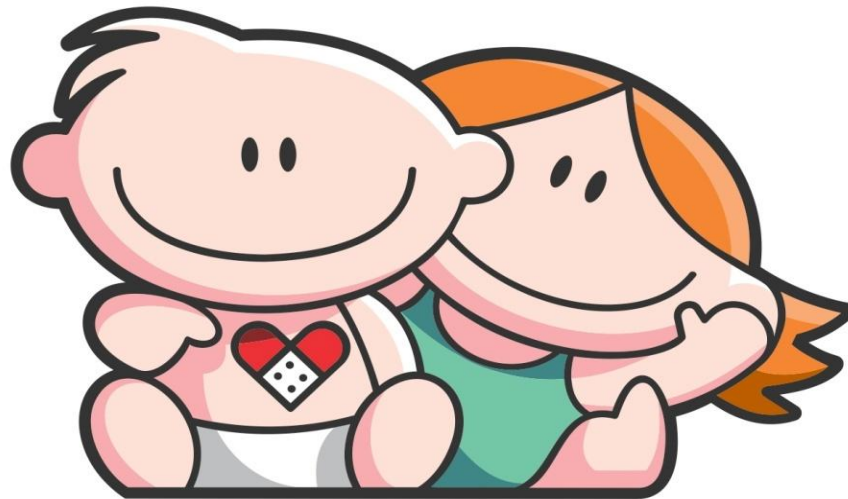


---

**BOLETÍN MARZO 2022**



**Hospital de Pediatría**  
***Garrahan***

---

RESUMEN DE LA PRODUCCION HOSPITALARIA CORRESPONDIENTE A MAR /2022

<i>Producción Marzo 2022</i>		<b>Total</b>	<i>Producción Marzo 2022</i>		<b>Total</b>
<b>Consultas Externas *</b>		38.000	<b>Trasplante</b>	<i>Hematopoyéticos</i>	4
<b>Emergencias</b>		8.707	<b>Trasplante</b>	<i>Hepático</i>	4
<b>Entrevista Previa</b>		8.870	<b>Trasplante</b>	<i>Renal</i>	4
<b>Total Consultas Ambulatorias</b>		55.577	<b>Trasplante</b>	<i>Pulmonar</i>	-
*Estan incluidas las consultas realizadas por O.C.D.			<b>Trasplante</b>	<i>Cardíaco</i>	-
<b>Sesiones de Hospital de Dia</b>			<b>Implante Corazón Artificial</b>		-
	<i>Polivalente (incluye TAIS)</i>	349	<b>Implante Coclear</b>		-
	<i>Clínico-Oncológico</i>	2.606	<b>Implante Osteointegrado Oído Medio</b>		-
<b>Internación</b>			<b>Laboratorio</b>		
	<i>Ingresos</i>	2.064		<i>Determinaciones</i>	212.601
	<i>Egresos</i>	2.022			
	<i>Pacientes/Dia</i>	12.934	<b>Imágenes</b>		
<b>Cirugías</b>				<i>Total</i>	15.430
	<i>Programadas</i>	765	<b>Terapia Radiante</b>		s/i
	<i>Emergencia</i>	136		<i>(En proceso de Informatización)</i>	
	<i>Cesáreas</i>	-	<b>Inmunohematología y Hemoterapia</b>		
	<i>Procedimiento Fetal</i>	-		<i>Nº Donantes atendidos</i>	1.034
	<i>Nacimientos</i>	-		<i>Nº de Transfusiones</i>	1.423
<b>Anestias</b>		1.610			

## CONSULTAS EXTERNAS SEGUN TIPO Y ESPECIALIDAD - MAR /2022

SERVICIO	CONSULTAS EXTERNAS					Total	Días del Período	Prom. Diario de Consultas
	Orient.	Cons. Por Espec.	Multid	Int.H.Dia	Consultas a Distancia			
<b>ALIMENTACION</b>	-	222	455	82	26	<b>785</b>	21	37,38
<b>ANESTESIA</b>	-	1	-	-	-	<b>1</b>	21	0,05
<b>CARDIOLOGIA</b>	149	534	25	79	145	<b>932</b>	21	44,38
<b>CIRUGIA CARDIOVASCULAR</b>	-	66	-	-	7	<b>73</b>	21	3,48
<b>CIRUGIA GENERAL</b>	79	491	339	13	6	<b>928</b>	21	44,19
<b>CIRUGIA PLASTICA Y QUEMADOS*</b>	44	786	110	10	6	<b>956</b>	21	45,52
-Cirugía Plástica	44	461	96	10	3	<b>614</b>	21	29,24
-Quemados	-	54	-	-	3	<b>57</b>	21	2,71
-Cirugía Odonto Traumato Pediátrica	-	65	-	-	-	<b>65</b>	21	3,10
-Fonoaudiología	-	55	12	-	-	<b>67</b>	21	3,19
-Odontología	-	151	2	-	-	<b>153</b>	21	7,29
<b>CLIN. INTERDISCIPLINARIAS **</b>	-	490	53	104	89	<b>736</b>	21	35,05
-Psicopedagogía	-	200	-	76	61	<b>337</b>	21	16,05
-Fonoaudiología	-	62	-	-	1	<b>63</b>	21	3,00
-Maduración y Desarrollo	-	228	53	28	27	<b>336</b>	21	16,00
<b>CLINICA PEDIATRICA</b>	5.987	2.012	656	104	400	<b>9.159</b>	21	436,14
<b>Cl. Medicina Integradora</b>	-	-	-	-	-	<b>-</b>	21	0,00
<b>Cl. Orientación</b>	727	-	-	-	-	<b>727</b>	21	34,62
<b>Cl. Pediátrica Programada</b>	-	533	424	-	45	<b>1.002</b>	21	47,71
<b>Cl. Pediátrica Bajo Riesgo</b>	1.945	80	-	-	22	<b>2.047</b>	21	97,48
<b>Cl. Pediátrica Bajo Riesgo Vespertino</b>	2.194	9	-	-	-	<b>2.203</b>	21	104,90
<b>Cl. Pediátrica Mediano Riesgo</b>	1.115	263	-	-	4	<b>1.382</b>	21	65,81
<b>Cl. Pediátrica Ctról. Sínt. Paliativos</b>	-	112	-	50	2	<b>164</b>	21	7,81
<b>Cl. Pediátrica Ginecología</b>	1	314	50	29	16	<b>410</b>	21	19,52
<b>Cl. Adolescencia y Planificación Familiar</b>	-	349	-	25	30	<b>404</b>	21	19,24
<b>Cl. Pediátrica Condiciones Crónicas Complejas</b>	4	348	182	-	281	<b>815</b>	21	38,81
<b>Cl. Salud Ambiental</b>	1	4	-	-	-	<b>5</b>	21	0,24
<b>CRECIMIENTO Y DESARROLLO</b>	1	105	160	12	39	<b>317</b>	21	15,10
<b>DERMATOLOGIA</b>	342	628	84	145	59	<b>1.258</b>	21	59,90
<b>ENDOCRINOLOGIA</b>	82	891	22	129	68	<b>1.192</b>	21	56,76
<b>ENDOSCOPIA RESPIRATORIA</b>	23	344	-	23	5	<b>395</b>	21	18,81
<b>ERRORES CONG. DEL METABOL.</b>	-	148	-	9	135	<b>292</b>	21	13,90
<b>GASTROENTEROLOGIA</b>	105	427	381	77	75	<b>1.065</b>	21	50,71
<b>GENETICA</b>	-	254	160	53	46	<b>513</b>	21	24,43
<b>HEMATOLOGIA-ONCOLOGIA</b>	-	2.070	10	30	19	<b>2.129</b>	21	101,38
<b>HEMODINAMIA</b>	-	220	-	-	-	<b>220</b>	21	10,48

## CONSULTAS EXTERNAS SEGUN TIPO Y ESPECIALIDAD - MAR /2022

SERVICIO	CONSULTAS EXTERNAS					Total	Días de Período	Prom. Diario de Consultas
	Orient.	Cons. Por Espec.	Multid	Int.H.Dia	Consultas a Distancia			
HEMOTERAPIA: Medicina Transfusional	-	66	-	12	-	78	21	3,71
IMÁGENES: Intervencionismo	-	90	91	-	4	185	21	8,81
INFECTOLOGIA	48	378	-	11	12	449	21	21,38
INMUNOLOGIA	-	280	-	73	68	421	21	20,05
KINESIOLOGIA	-	173	266	60	10	509	21	24,24
NEFROLOGIA	40	933	59	40	42	1.114	21	53,05
NEUMONOLOGIA	61	381	239	95	11	787	21	37,48
NEUROCIROLOGIA	59	454	63	40	5	621	21	29,57
NEUROLOGIA	187	1.543	80	130	124	2.064	21	98,29
NUTRICION	-	319	554	117	23	1.013	21	48,24
O.C.D.	-	-	-	-	411	411	21	19,57
OFTALMOLOGIA	156	644	44	126	258	1.228	21	58,48
ORTOPEDIA	338	1.619	117	66	12	2.152	21	102,48
OTORRINOLARINGOLOGIA	144	342	10	32	3	531	21	25,29
PATOLOGIA ESPINAL	63	314	41	58	8	484	21	23,05
SALUD MENTAL	-	398	634	107	22	1.161	21	55,29
SERVICIO SOCIAL	-	880	254	51	-	1.185	21	56,43
TERAPIA RADIANTE	-	499	-	-	14	513	21	24,43
TRASPLANTE HEPATICO	-	131	181	-	11	323	21	15,38
UDECIPI	-	1.189	-	-	-	1.189	21	56,62
-Preadmisión	-	1.056	-	-	-	1.056	21	50,29
-Prequirúrgico	-	133	-	-	-	133	21	6,33
UROLOGIA	28	449	115	28	11	631	21	30,05
<b>TOTAL GENERAL</b>	<b>7.936</b>	<b>20.771</b>	<b>5.203</b>	<b>1.916</b>	<b>2.174</b>	<b>38.000</b>	<b>21</b>	<b>1.809,52</b>

\*El Total de Cirugía Plástica y Quemados incluye las consultas de Cir.Odonto y Traumatología, Fonoaudiología y Odontología.

\*\* El Total de Clínicas Interdisciplinarias incluye las consultas de Fonoaudiología y Psicopedagogía

**El servicio de Epidemiología e Infectología realizó 2028 prestaciones en vacunatorio.**

**Se realizaron 183 prestaciones en Trailer Personal y 2353 en Trailer Pacientes.**

AREA DE EMERGENCIA - MAR /2022

SECTOR	CONSULTA PRESENCIAL	CONSULTA A DISTANCIA	TOTAL DE PRESTACIONES	PROMEDIO DIARIO CONSULTAS
<b>GUARDIA @</b>	6.276	87	6.363	205,26
<b>URGENCIAS *</b>	2.342	2	2.344	93,76
<b>TOTAL</b>	<b>8.618</b>	<b>89</b>	<b>8.707</b>	<b>280,87</b>

*El total incluye los pacientes atendidos en (#).*

<b>REANIMACION #</b>	316	10,19
<b>POSTA DE HIDRATACION #</b>	-	-
<b>NEBULIZATORIO #</b>	863	27,84
<b>PROCEDIMIENTOS #</b>	53	1,71

@ Lunes a Viernes de 16hs. a 8hs.

Sábados de 12hs. a 8hs.

Domingos y Feriados de 8hs. a 8hs.

\* Lunes a Viernes de 8hs. a 16hs.

Sábados de 8hs. a 12hs.

AREA DE INTERNACION					
Ingresos	Pases de	Altas domic.	Derivaciones	Pases A	Defunciones
1097	55	155	54	934	-

U.C.E.					
Ingresos	Pases de	Altas domic.	Derivaciones	Pases A	Defunciones
5	437	191	90	161	-

## CONSULTORIOS MULTIDISCIPLINARIOS - MAR /2022

<b>PATOLOGIAS</b>	<b>Presencial</b>	<b>No Presencial</b>	<b>TOTAL CONSULTAS</b>
PATOLOGIA ESOFAGICA	26	-	26
MEGACOLON	51	-	51
PATOLOGIA COLONICA	69	5	74
HIPERTENSION ARTERIAL	16	2	18
DISPLASIA ESQUELETICA	57	-	57
ENFERMEDAD CELIACA	49	-	49
TORAX QUIRURGICO	-	-	-
E.P.O.C.	12	-	12
MIELOMENINGOCELE	28	13	41
ALTERACION MECANICA RESPIRATORIA	-	-	-
CONSULTORIO DE FIBROSIS QUISTICA	138	1	139
CONSULTORIO PRENATAL	24	-	24
PERIQUIRURGICO COLUMNA	-	-	-
CONSULT. PRETRASPLANTE HEPATICO	44	-	44
CONTROL DE Tx HEPÁTICO	130	-	130
ASMA CRÓNICO	53	2	55
CONSULTORIO DE HIPOFISIS	-	3	3
PATOLOGIA MAMARIA	-	-	-
DIETA CETOGENICA	71	9	80
FLAP	2	-	2
DIABETES	210	20	230
DEGLUCIÓN Y ALIMENTACION	18	1	19
PROTECCION INFANTO JUVENIL	1	-	1
GRUPO INTERDISC. ANOMAL. VASCULARES	81	3	84
RAQUITISMO HIPOFOSFATÉMICO	11	8	19
C.A.S.E.	-	-	-
MALFORMACION ANO RECTAL	50	-	50
IVF	10	-	10
INTESTINO NEUROGÉNICO	-	-	-
CONSULTORIO DE ENFERMEDADES MITOCONDRIALES	-	-	-
DESARROLLO SEXUAL DIFERENTE	-	-	-
HIPERTENSION PORTAL Y DER. VASC. CONG.	7	-	7
COLESTASIS NEONATAL	-	-	-

MODALIDAD DE HOSPITAL DE DIA - MAR /2022

SECTOR	SESIONES
HOSP. DE DIA CLINICO-ONCOLOGICO	2606
HOSP. DE DIA POLIVALENTE	349
T.A.I.S.	-
<b>TOTAL</b>	<b>2.955</b>

CONSULTAS REALIZADAS EN PANDEMIA COVID-19

SECTOR	CONSULTAS		TOTAL
	PRESENCIAL	A DISTANCIA	
HOSP. DE DIA CLINICO-ONCOLOGICO-C.A.I.P.H.O.	3	0	3
HOSP. DE DIA POLIVALENTE	411	21	432

Produccion Centro de Atencion Integral del Paciente Hemato Oncologico-C.A.I.P.H.O.

		CONSULTAS	EGRESOS + PASES
PARTICIPACIONES DE CLINICA	1907		
PARTICIPACIONES DE H-ONCOLOGIA	955		
PARTICIPACIONES DE T.M.O.	260		
SESIONES DE HOSPITAL DE DIA	2606	2.129	110
MEDICACION NO QUIMIOTERAPICA	377		
PROCEDIMIENTOS	183		
QUIMIOTERAPIAS	446		

CALIFICACION Y CUANTIFICACION DE LAS DISTINTAS ESPECIALIDADES EN SESIONES DE HOSPITAL DE DIA POLIVALENTE - MAR /2022

HOSPITAL DE DIA POLIVALENTE						
ESPECIALIDAD	CALIFICACION DE LA PART. ESPECIALIZADA				* CUANTIF. DE LA	
	PRINCIPAL		SECUNDARIA		PARTIC. ESPECIALIZADA	
	NUMERO	%	NUMERO	%	NUMERO	%
ALIMENTACION	-	-	-	-	69	4,46
ANESTESIA	-	-	-	-	-	-
CARDIOLOGIA	-	-	-	-	76	4,91
CIRUGIA CARDIOVASCULAR	-	-	-	-	-	-
CIRUGIA GENERAL	-	-	-	-	13	0,84
CIRUGIA PLASTICA Y QUEMADOS	-	-	-	-	10	0,65
-Cirugía Plástica	-	-	-	-	10	-
-Cirugía Odonto Traumato Pediátrica	-	-	-	-	-	-
-Odontología	-	-	-	-	-	-
<b>CLINICA Total</b>	<b>349</b>	<b>100,00</b>	<b>-</b>	<b>-</b>	<b>67</b>	<b>4,33</b>
Clinica	349	-	-	-	-	-
Clinica Adolescencia	-	-	-	-	25	-
Clinica Ped. Ctról. Sint. Paliativos	-	-	-	-	30	-
Clinica Ped. Cond. Crónicas Complejas	-	-	-	-	-	-
Clinica Pediátrica Ginecología	-	-	-	-	12	-
<b>CLINICAS INTERDISCIPLINARIAS</b>	<b>-</b>	<b>-</b>	<b>-</b>	<b>-</b>	<b>103</b>	<b>6,65</b>
-Psicopedagogía	-	-	-	-	76	-
-Fonoaudiología	-	-	-	-	-	-
-Maduración y Desarrollo	-	-	-	-	27	-
CRECIMIENTO Y DESARROLLO	-	-	-	-	12	0,78
DERMATOLOGIA	-	-	-	-	54	3,49
ENDOCRINOLOGIA	-	-	-	-	87	5,62
ENDOSCOPIA RESPIRATORIA	-	-	-	-	23	1,49
ENDOSCOPIA DIGESTIVA	-	-	-	-	-	-
ERRORES CONG. DEL METABOLISMO	-	-	-	-	9	0,58
GASTROENTEROLOGIA	-	-	-	-	75	4,84
GENETICA	-	-	-	-	51	3,29
HEMATO-ONCOLOGIA	-	-	-	-	30	1,94
HEMODINAMIA	-	-	-	-	-	-
HEMOTERAPIA: Medicina Transfusional	-	-	-	-	2	0,13
INFECTOLOGIA	-	-	-	-	11	0,71
INFECTOLOGIA - T.A.I.S.	-	-	-	-	-	-
INMUNOLOGIA	-	-	-	-	73	4,72
INTERVENCIONISMO	-	-	-	-	-	-
KINESIOLOGIA	-	-	-	-	57	3,68
NEFROLOGIA	-	-	-	-	34	2,20
NEONATOLOGIA	-	-	-	-	-	-
NEUMONOLOGIA	-	-	-	-	95	6,14
NEUROCIRUGIA	-	-	-	-	40	2,58
NEUROLOGIA	-	-	-	-	114	7,36
NUTRICION	-	-	-	-	99	6,40
OFTALMOLOGIA	-	-	-	-	74	4,78
ORTOPEDIA	-	-	-	-	59	3,81
OTORRINOLARINGOLOGIA	-	-	-	-	21	1,36
PATOLOGIA ESPINAL	-	-	-	-	55	3,55
SALUD MENTAL	-	-	-	-	60	3,88
SERVICIO SOCIAL	-	-	-	-	47	3,04
UROLOGIA	-	-	-	-	28	1,81
TRASP. HEPATICO	-	-	-	-	-	-
TRASP. MED. OSEA	-	-	-	-	-	-
<b>TOTAL</b>	<b>349</b>	<b>100,00</b>	<b>-</b>	<b>-</b>	<b>1.548</b>	<b>100,00</b>

\* Nro. de Interconsultas, Consultas, Visitas o Atenciones brindadas con motivo de su Participación en la Asistencia, información que figura en tabla de consultorios externos, en columna "Interc.Htal.Día".



ESPECIALIDAD	INTERCONSULTAS	
	NRO.	%
ALIMENTACIÓN	13	3,52
CARDIOLOGIA	3	0,81
CIRUGIA GENERAL	-	-
CIRUGIA PLASTICA Y QUEMADOS	-	-
-Cirugía Plástica	-	-
-Cirugía Odonto Traumato Pediátrica	-	-
-Odontología	-	-
<b>CLÍNICA Total</b>	<b>37</b>	<b>10,03</b>
Clínica	-	-
Clínica Adolescencia	-	-
Clínica Ped. Ctról. Sint. Paliativos	20	-
Clínica Ped. Cond. Crónicas Complejas	-	-
Clínica Pediátrica Ginecología	17	-
<b>CLINICAS INTERDISCIPLINARIAS</b>	<b>1</b>	<b>0,27</b>
-Psicopedagogía	-	-
-Fonoaudiología	-	-
-Maduración y Desarrollo	1	-
<b>CRECIMIENTO Y DESARROLLO</b>	<b>-</b>	<b>-</b>
DERMATOLOGIA	91	24,66
ENDOCRINOLOGIA	42	11,38
ENDOSCOPIA RESPIRATORIA	-	-
ENDOSCOPIA DIGESTIVA	-	-
ERRORES CONG. DEL METABOLISMO	-	-
ESTUDIOS NEUROFISIOLOGICOS	-	-
GASTROENTEROLOGIA	2	0,54
GENETICA	2	0,54
HEMATO-ONCOLOGIA	-	-
HEMOTERAPIA:Medicina Transfusional	10	2,71
INFECTOLOGIA	-	-
INMUNOLOGIA	-	-
INTERVENCIONISMO	-	-
KINESIOLOGIA	3	0,81
NEFROLOGIA	6	1,63
NEUMONOLOGIA	-	-
NEUROCIRUGIA	-	-
NEUROLOGIA	16	4,34
NUTRICION	18	4,88
OFTALMOLOGIA	52	14,09
ORTOPEDIA Y TRAUMATOLOGIA	7	1,90
OTORRINOLARINGOLOGIA	11	2,98
PATOLOGIA ESPINAL	3	0,81
SALUD MENTAL	47	12,74
SERVICIO SOCIAL	4	1,08
TERAPIA RADIANTE	-	-
TRANSPLANTE HEPATICO	-	-
TRANSPLANTE MEDULA OSEA	1	0,27
UROLOGIA	-	-
<b>TOTAL</b>	<b>369</b>	<b>100,00</b>

MOVIMIENTO SECTOR INTERNACION, SEGUN NIVEL DE ATENCION - MAR /2022

NIVEL DE ATENCION	INGR.	PASES DE:	ING +	ALTAS	E G R E S O S			TOTAL	PASES A:	EGR +	PTES. DIA	CAMAS DISPON.	CAMAS DOT. PANDEMIA	CAMAS DOT.
					PAS	DEFUNCIONES								
						-48Hs.	+48Hs.							
<i>U.C.I. 35</i>	9	39	48	31	1	4	5	36	11	47	546	651	21	21
<i>U.C.I. 44</i>	2	51	53	5	1	1	2	7	42	49	314	465	15	17
<i>U.C.I. 45</i>	3	48	51	10	-	1	1	11	42	53	383	527	17	17
<i>U.C.I. 72</i>	-	12	12	1	-	1	1	2	10	12	153	217	7	14
<i>U.C.I. QUEMADOS</i>	1	11	12	-	-	-	-	-	12	12	100	186	6	6
<b>TOTAL U.C.I.</b>	<b>15</b>	<b>161</b>	<b>176</b>	<b>47</b>	<b>2</b>	<b>7</b>	<b>9</b>	<b>56</b>	<b>117</b>	<b>173</b>	<b>1.496</b>	<b>2.046</b>	<b>66</b>	<b>75</b>
<i>TR. RENAL R.</i>	10	6	16	14	-	-	-	14	-	14	114	117	6	6
<i>TR. MED. OSEA</i>	2	1	3	3	-	-	-	3	1	4	164	186	6	7
<i>NEO U.T.Intensiva</i>	14	21	35	17	-	4	4	21	19	40	801	930	30	30
<i>NEO U.T.Intermedia</i>	26	20	46	33	-	-	-	33	16	49	290	434	14	14
<i>NEO.MADRES</i>	-	-	-	-	-	-	-	-	-	-	-	-	-	-
<i>C.I.M.</i>	99	1.037	1.136	846	3	1	4	850	275	1.125	6.770	7.491	309	327
<i>C.I.M. C.A.I.P.H.O.</i>	4	116	120	99	-	-	-	99	11	110	387	481	15	21
<b>TOTAL C.I.M.</b>	<b>103</b>	<b>1.153</b>	<b>1.256</b>	<b>945</b>	<b>3</b>	<b>1</b>	<b>4</b>	<b>949</b>	<b>286</b>	<b>1.235</b>	<b>7.157</b>	<b>7.972</b>	<b>324</b>	<b>348</b>
<i>QUEM. INTERM.</i>	10	18	28	25	-	-	-	25	1	26	164	221	8	8
<i>U.M.I.N.</i>	13	6	19	13	-	-	-	13	5	18	26	37	1	1
<i>UNIDAD DE SUEÑO</i>	18	14	32	17	-	-	-	17	13	30	32	40	1	1
<i>UNIDAD METABOLICA</i>	23	-	23	23	-	-	-	23	-	23	23	63	3	3
<i>OBSERVACION</i>	1.097	55	1.152	209	-	-	-	209	934	1.143	1.213	683	22	22
<i>U.C.E.</i>	5	437	442	281	-	-	-	281	161	442	590	621	24	25
<i>Obs. Onc. C.A.I.P.H.O.</i>	192	3	195	-	-	-	-	-	195	195	195	195	3	3
<i>Obs. Clin. Quir.Polivalente</i>	12	-	12	-	-	-	-	-	12	12	12	12	4	4
<i>CQ. Pre-Post Quir. *</i>	524	75	599	378	-	-	-	378	210	588	657	657	-	-
<b>TOTAL</b>	<b>2.064</b>	<b>1.970</b>	<b>4.034</b>	<b>2.005</b>	<b>5</b>	<b>12</b>	<b>17</b>	<b>2.022</b>	<b>1.970</b>	<b>3.992</b>	<b>12.934</b>	<b>14.214</b>	<b>512</b>	<b>547</b>

\*El Sector no tiene contemplada dotación de camas.

INDICES DE RENDIMIENTO SECTOR INTERNACIÓN, SEGÚN NIVEL DE ATENCIÓN - MAR /2022

NIVEL2 DE ATENCIÓN	PROMEDIO CAMAS DISPONIBLES	DIAS DEL PERIODO	PROMEDIO PACIENTES DIA	PORCENTAJE DE OCUPACION	PROMEDIO DE PERMANENCIA	GIRO CAMA	PROMEDIO DIARIO DE EGRESOS	TASA DE MORTALIDAD		
								-48Hs.	+48Hs.	TOTAL
								<i>U.C.I. 35</i>	21,00	31
<i>U.C.I. 44</i>	15,00	31	10,13	67,53	6,41	3,27	1,58	2,04	2,04	4,08
<i>U.C.I. 45</i>	17,00	31	12,35	72,68	7,23	3,12	1,71	-	1,89	1,89
<i>U.C.I. 72</i>	7,00	31	4,94	70,51	12,75	1,71	0,39	-	8,33	8,33
<i>U.C.I. QUEMADOS</i>	6,00	31	3,23	53,76	8,33	2,00	0,39	-	-	-
<b>TOTAL U.C.I.</b>	<b>66,00</b>	<b>31</b>	<b>48,26</b>	<b>73,12</b>	<b>8,65</b>	<b>2,62</b>	<b>5,58</b>	<b>1,16</b>	<b>4,05</b>	<b>5,20</b>
<i>TR.RENAL R.</i>	3,77	31	3,68	97,44	8,14	3,71	0,45	-	-	-
<i>TR.MED.OSEA</i>	6,00	31	5,29	88,17	41,00	0,67	0,13	-	-	-
<i>NEO U.T.Intensiva</i>	30,00	31	25,84	86,13	20,03	1,33	1,29	-	10,00	10,00
<i>NEO U.T.Intermedia</i>	14,00	31	9,35	66,82	5,92	3,50	1,58	-	-	-
<i>NEO.MADRES</i>	-	-	-	-	-	-	-	-	-	-
<i>C.I.M.</i>	241,65	31	218,39	90,38	6,02	4,66	36,29	0,27	0,09	0,36
<i>C.I.M. C.A.I.P.H.O.</i>	15,52	31	12,48	80,46	3,52	7,09	3,55	-	-	-
<b>TOTAL C.I.M.</b>	<b>257,16</b>	<b>31</b>	<b>230,87</b>	<b>89,78</b>	<b>5,80</b>	<b>4,80</b>	<b>39,84</b>	<b>0,24</b>	<b>0,08</b>	<b>0,32</b>
<i>QUEM. INTERM.</i>	7,13	31	5,29	74,21	6,31	3,65	0,84	-	-	-
<i>U.M.I.N.</i>	1,19	31	0,84	70,27	1,44	15,08	0,58	-	-	-
<i>UNIDAD DE SUEÑO</i>	1,29	31	1,03	80,00	1,07	23,25	0,97	-	-	-
<i>UNIDAD METABOLICA</i>	3,00	21	1,10	36,51	1,00	7,67	1,10	-	-	-
<i>OBSERVACION</i>	22,03	31	39,13	177,60	1,06	51,88	36,87	-	-	-
<i>U.C.E.</i>	20,03	31	19,03	95,01	1,33	22,06	14,26	-	-	-
<i>Obs. Onc. C.A.I.P.H.O.</i>	8,48	23	8,48	100,00	1,00	23,00	8,48	-	-	-
<i>Obs. Clin. Quir.Polivalente</i>	2,00	6	2,00	100,00	1,00	6,00	2,00	-	-	-
<i>CQ. Pre-Post Quir. *</i>	21,19	31	21,19	100,00	1,12	27,74	18,97	-	-	-
<b>TOTAL</b>	<b>458,52</b>	<b>31</b>	<b>417,23</b>	<b>90,99</b>	<b>6,40</b>	<b>4,41</b>	<b>65,23</b>	<b>0,25</b>	<b>0,59</b>	<b>0,84</b>

MOVIMIENTO SECTOR INTERNACION, SEGUN CIM - MAR /2022

SECTOR	INGR.	PASES DE:	ING + PAS	ALTAS	E G R E S O S			TOTAL	PASES A:	EGR. + PASES	PTES. DIA	CAMAS DISPON.	CAMAS DOT. PANDEMIA	CAMAS DOT.
					-48Hs.	+48Hs.	T o t .							
<b>CIM 32</b>	7	93	100	81	-	-	-	81	22	103	759	799	34	34
<b>CIM 41</b>	-	45	45	36	-	-	-	36	8	44	494	605	32	32
<b>CIM 42</b>	11	68	79	70	-	-	-	70	9	79	844	867	34	34
<b>CIM 43</b>	3	105	108	93	1	-	1	94	12	106	725	835	34	34
<b>CIM 61</b>	15	105	120	100	-	-	-	100	19	119	770	875	34	34
<b>CIM 62</b>	9	65	74	62	-	-	-	62	14	76	774	828	34	34
<b>CIM 63</b>	11	174	185	170	-	-	-	170	18	188	778	919	34	34
<b>CIM 73</b>	16	154	170	120	-	1	1	121	40	161	661	697	34	34
<b>CIM 74</b>	13	116	129	62	-	-	-	62	61	123	555	611	24	42
<b>CIM 75</b>	14	112	126	52	2	-	2	54	72	126	410	455	15	15
<b>SUB-TOTAL</b>	<b>99</b>	<b>1.037</b>	<b>1.136</b>	<b>846</b>	<b>3</b>	<b>1</b>	<b>4</b>	<b>850</b>	<b>275</b>	<b>1.125</b>	<b>6.770</b>	<b>7.491</b>	<b>309</b>	<b>327</b>
<b>C.I.M.84</b>	4	116	120	99	-	-	-	99	11	110	387	481	15	21
<b>TOTAL CIM</b>	<b>103</b>	<b>1.153</b>	<b>1.256</b>	<b>945</b>	<b>3</b>	<b>1</b>	<b>4</b>	<b>949</b>	<b>286</b>	<b>1.235</b>	<b>7.157</b>	<b>7.972</b>	<b>324</b>	<b>348</b>

INDICES DE RENDIMIENTO SECTOR INTERNACION, SEGUN CIM - MAR /2022

SECTOR	PROMEDIO	DIAS	PROMEDIO	PORCENTAJE	PROMEDIO	GIRO	PROMEDIO	TASA DE		
	CAMAS	DEL	PACIENTES	DE	DE		DIARIO DE	MORTALIDAD		
	DISPONIBLES	PERIODO	DIA	OCUPACION	PERMANENCIA	CAMA	EGRESOS	-48Hs.	+48Hs.	TOTAL
<b>CIM 32</b>	25,77	31	24,48	94,99	7,37	4,00	3,32	-	-	-
<b>CIM 41</b>	19,52	31	15,94	81,65	11,23	2,25	1,42	-	-	-
<b>CIM 42</b>	27,97	31	27,23	97,35	10,68	2,82	2,55	-	-	-
<b>CIM 43</b>	26,94	31	23,39	86,83	6,84	3,94	3,42	0,94	-	0,94
<b>CIM 61</b>	28,23	31	24,84	88,00	6,47	4,22	3,84	-	-	-
<b>CIM 62</b>	26,71	31	24,97	93,48	10,18	2,85	2,45	-	-	-
<b>CIM 63</b>	29,65	31	25,10	84,66	4,14	6,34	6,06	-	-	-
<b>CIM 73</b>	22,48	31	21,32	94,84	4,11	7,16	5,19	-	0,62	0,62
<b>CIM 74</b>	19,71	31	17,90	90,83	4,51	6,24	3,97	-	-	-
<b>CIM 75</b>	14,68	31	13,23	90,11	3,25	8,58	4,06	1,59	-	1,59
<b>SUB-TOTAL</b>	<b>241,65</b>	<b>31</b>	<b>218,39</b>	<b>90,38</b>	<b>6,02</b>	<b>4,66</b>	<b>36,29</b>	<b>0,27</b>	<b>0,09</b>	<b>0,36</b>
<b>C.I.M.84</b>	15,52	31	12,48	80,46	3,52	7,09	3,55	-	-	-
<b>TOTAL CIM</b>	<b>257,16</b>	<b>31</b>	<b>230,87</b>	<b>89,78</b>	<b>5,80</b>	<b>4,80</b>	<b>39,84</b>	<b>0,24</b>	<b>0,08</b>	<b>0,32</b>

CALIFICACION Y CUANTIFICACION DE LAS DISTINTAS ESPECIALIDADES EN LOS EGRESOS - MAR /2022

SERVICIO	CALIFICACION DE LA PARTICIPACION ESPECIALIZADA				CUANTIFICACION DE LA PARTICIP. ESPECIALIZ.(*)	
	PRINCIPAL		OTRAS PART.		NRO.	%
	NRO.	%	NRO.	%		
<b>ALIMENTACION</b>	-	0,00%	-	0,00%	5	0,22%
<b>ANESTESIA</b>	-	0,00%	10	0,45%	-	0,00%
<b>CARDIOLOGIA</b>	20	0,99%	77	3,43%	93	4,09%
<b>CIRUGIA CARDIOVASCULAR</b>	11	0,54%	22	0,98%	1	0,04%
<b>CIRUGIA GENERAL</b>	21	1,04%	162	7,23%	9	0,40%
<b>CIRUGIA PLASTICA Y QUEMADOS*</b>	12	0,59%	32	1,43%	18	0,79%
-Cirugía Plástica	12		32		13	
-Cirugía Odonto Traumato Pediátrica	-		-		-	
-Odontología	-		-		5	
<b>CLINICA TOTAL</b>	1.677	82,94%	410	18,29%	178	7,82%
<b>Clínica</b>	1.639		383		10	
<b>Clinica Adolescencia</b>	-		-		68	
<b>Clinica Ped. Ctról. Sínt. Paliativos</b>	-		8		51	
<b>Clinica Ped. Cond. Crónicas Complejas</b>	38		14		2	
<b>Clinica Pediátrica Ginecología</b>	-		5		47	
<b>CLINICAS INTERDISCIPLINARIAS **</b>	-	0,00%	1	0,04%	23	1,01%
-Psicopedagogía	-		-		-	
-Fonoaudiología	-		1		-	
-Maduración y Desarrollo	-		-		23	
<b>CRECIMIENTO Y DESARROLLO</b>	-	0,00%	1	0,04%	5	0,22%
<b>DERMATOLOGIA</b>	1	0,05%	13	0,58%	99	4,35%
<b>ENDOCRINOLOGIA</b>	1	0,05%	14	0,62%	90	3,95%
<b>ENDOSCOPIA RESPIRATORIA</b>	8	0,40%	61	2,72%	40	1,76%
<b>ENDOSCOPIA DIGESTIVA</b>	-	0,00%	-	0,00%	-	0,00%
<b>ERRORES CONG. DEL METABOLISMO</b>	1	0,05%	9	0,40%	37	1,63%
<b>ESTUDIOS NEUROFISIOLOGICOS</b>	-	0,00%	-	0,00%	2	0,09%
<b>GASTROENTEROLOGIA</b>	9	0,45%	80	3,57%	154	6,77%
<b>GENETICA</b>	-	0,00%	8	0,36%	80	3,51%
<b>HEMATOLOGIA-ONCOLOGIA</b>	33	1,63%	259	11,55%	28	1,23%
<b>HEMODINAMIA</b>	-	0,00%	2	0,09%	-	0,00%
<b>HEMOTERAPIA: Medicina Transfusional</b>	-	0,00%	-	0,00%	14	0,62%
<b>INFECTOLOGIA</b>	12	0,59%	244	10,88%	3	0,13%

CALIFICACION Y CUANTIFICACION DE LAS DISTINTAS ESPECIALIDADES EN LOS EGRESOS - MAR /2022

SERVICIO	CALIFICACION DE LA PARTICIPACION ESPECIALIZADA				CUANTIFICACION DE LA PARTICIP. ESPECIALIZ.(*)	
	PRINCIPAL		OTRAS PART.		NRO.	%
	NRO.	%	NRO.	%		
<b>INMUNO</b>	3	0,15%	17	0,76%	49	2,15%
<b>INTERVENCIONISMO</b>	4	0,20%	54	2,41%	-	0,00%
<b>KINESIOLOGIA</b>	-	0,00%	68	3,03%	24	1,05%
<b>NEFROLOGIA</b>	15	0,74%	48	2,14%	51	2,24%
<b>NEONATOLOGIA</b>	-	0,00%	-	0,00%	-	0,00%
<b>NEUMONOLOGIA</b>	23	1,14%	36	1,61%	93	4,09%
<b>NEUROCIRUGIA</b>	4	0,20%	56	2,50%	5	0,22%
<b>NEUROINTERVENCIONISMO</b>	-	0,00%	-	0,00%	1	0,04%
<b>NEUROLOGIA</b>	24	1,19%	126	5,62%	110	4,83%
<b>NUTRICION</b>	18	0,89%	56	2,50%	107	4,70%
<b>OFTALMOLOGIA</b>	2	0,10%	84	3,75%	355	15,60%
<b>ORTOPEDIA Y TRAUMATOLOGIA</b>	9	0,45%	114	5,08%	18	0,79%
<b>OTORRINOLARINGOLOGIA</b>	-	0,00%	10	0,45%	78	3,43%
<b>PATOLOGIA ESPINAL</b>	7	0,35%	16	0,71%	16	0,70%
<b>SALUD MENTAL</b>	1	0,05%	31	1,38%	301	13,22%
<b>SERVICIO SOCIAL</b>	-	0,00%	47	2,10%	157	6,90%
<b>UROLOGIA</b>	11	0,54%	40	1,78%	26	1,14%
<b>TERAPIA RADIANTE</b>	-	0,00%	-	0,00%	-	0,00%
<b>TRASPLANTE CARDIACO</b>	2	0,10%	-	0,00%	-	0,00%
<b>TRASPLANTE HEPATICO</b>	2	0,10%	29	1,29%	6	0,26%
<b>TRASPLANTE MEDULA OSEA</b>	1	0,05%	5	0,22%	-	0,00%
<b>TRASPLANTE RENAL</b>	-	0,00%	-	0,00%	-	0,00%
<b>INFORMES ADEUDADOS</b>	90	4,45%	-	0,00%	-	0,00%
<b>TOTAL EGRESOS</b>	<b>2.022</b>	<b>100,00%</b>	<b>2.242</b>	<b>100,00%</b>	<b>2.276</b>	<b>100,00%</b>

\*Número de Interconsultas, Consultas, Visitas o Atenciones brindadas con motivo de su participación en la Asistencia.

NUMERO DE INTERVENCIONES QUIRURGICAS PROGRAMADAS REALIZADAS Y DE EMERGENCIA SEGUN ESPECIALIDAD Y TIPO DE CIRUGIA- MAR /2022

ESPECIALIDADES	INTERVENCIONES QUIRURGICAS														
	ALTA COMPLEJIDAD			CIRUGIA MAYOR			CIRUGIA MEDIANA			CIRUGIA MENOR			TOTAL		
	PROG.	EMER.	TOTAL	PROG.	EMER.	TOTAL	PROG.	EMER.	TOTAL	PROG.	EMER.	TOTAL	PROG.	EMER.	TOTAL
<b>CIRUGIA GENERAL *</b>	4	-	4	37	11	48	79	69	148	6	-	6	126	80	206
<b>CIRUGIA CARDIOVASCULAR</b>	3	-	3	38	1	39	7	-	7	-	-	-	48	1	49
<b>CIRUGIA PLASTICA Y QUEMADOS</b>	1	-	1	36	-	36	20	2	22	14	-	14	71	2	73
-Cirugía Plástica	1	-	1	7	-	7	16	2	18	1	-	1	25	2	27
-Quemados	-	-	-	29	-	29	4	-	4	13	-	13	46	-	46
-Cirugía Odonto Traumato Pediátrica	-	-	-	-	-	-	-	-	-	-	-	-	-	-	-
<b>ENDOSCOPIA RESPIRATORIA</b>	-	-	-	24	-	24	12	1	13	-	-	-	36	1	37
<b>ENDOSCOPIA DIGESTIVA</b>	-	-	-	5	1	6	61	-	61	2	-	2	68	1	69
<b>NEUROCIRUGIA</b>	12	2	14	12	1	13	26	10	36	1	-	1	51	13	64
<b>OFTALMOLOGIA</b>	-	-	-	15	-	15	34	2	36	4	-	4	53	2	55
<b>OTORRINOLARINGOLOGIA</b>	-	-	-	7	-	7	4	-	4	-	-	-	11	-	11
<b>PATOLOGIA ESPINAL</b>	6	-	6	9	-	9	1	-	1	-	-	-	16	-	16
<b>TRASPLANTE CARDÍACO</b>	-	-	-	-	-	-	-	-	-	-	-	-	-	-	-
<b>TRASPLANTE HEPATICO</b>	4	-	4	3	1	4	6	-	6	2	-	2	15	1	16
<b>TRASPLANTE MEDULA OSEA</b>	-	-	-	-	-	-	2	-	2	-	-	-	2	-	2
<b>ORTOPEDIA Y TRAUMATOLOGIA</b>	3	-	3	13	6	19	61	26	87	3	2	5	80	34	114
<b>UROLOGIA</b>	-	-	-	30	1	31	25	-	25	1	-	1	56	1	57
<b>DERMATOLOGIA</b>	-	-	-	-	-	-	-	-	-	-	-	-	-	-	-
<b>HEMODINAMIA</b>	-	-	-	1	-	1	21	-	21	-	-	-	22	-	22
<b>INTERVENCIONISMO</b>	-	-	-	63	-	63	7	-	7	-	-	-	70	-	70
<b>NEUROINTERVENCIONISMO</b>	-	-	-	40	-	40	-	-	-	-	-	-	40	-	40
<b>TOTAL</b>	<b>33</b>	<b>2</b>	<b>35</b>	<b>333</b>	<b>22</b>	<b>355</b>	<b>366</b>	<b>110</b>	<b>476</b>	<b>33</b>	<b>2</b>	<b>35</b>	<b>765</b>	<b>136</b>	<b>901</b>

Las Intervenciones Quirurgicas de Emergencia son las realizadas de: Lunes a Viernes de 18hs. a 8hs., Sábados, Domingos y Feriados de 8hs. a 8hs.

PRACTICAS ESPECIALIZADAS	CIRUGIA MAYOR			CIRUGIA MEDIANA			CIRUGIA MENOR			TOTAL		
	PROG.	EMER.	TOTAL	PROG.	EMER.	TOTAL	PROG.	EMER.	TOTAL	PROG.	EMER.	TOTAL
-Cesáreas	-	-	-	-	-	-	-	-	-	-	-	-
-Procedimiento Fetal	-	-	-	-	-	-	-	-	-	-	-	-
-Procedimiento Ginecológico	-	-	-	-	-	-	-	-	-	-	-	-
*Incluidas en Cirugía General												



TRASPLANTES E IMPLANTES - MAR /2022

TRASPLANTE HEMATO- POYETICO ALOGENICO	FAMILIAR		NO FAMILIAR		HAPLOIDENTICOS	AUTOLOGOS
	HISTOIDENT.	NO HISTOID.	HISTOIDENT.	NO HISTOID.		
MEDULA OSEA	2	-	-	-	-	-
CELULAS PROGENITORAS EN SANGRE PERIFERICA	-	-	1	-	-	1
SANGRE DE CORDON UMBILICAL	-	-	-	-		

TRASPLANTE HEPATICO	
DONANTE VIVO	1
DONANTE CADAVERICO	3
	4

TRASPLANTE RENAL	
DONANTE VIVO	-
DONANTE CADAVERICO	4
	4

TOTALES	
TRASPLANTES	12
IMPLANTES	-

TRASPLANTE PULMONAR	-
---------------------	---

TRASPLANTE CARDIACO	-
---------------------	---

IMPLANTE CARDIACO	-
-------------------	---

IMPLANTE COCLEAR	-
------------------	---

IMPLANTE OSTEOINT. OÍDO MEDIO	-
-------------------------------	---

BANCO DE TEJIDOS - MAR /2022

<b>CARDIOVASCULARES</b>			
TIPO	PROCES.	IMPLANT.	DESCART.
<b>AORTICOS</b>	15	3	1
<b>PULMONARES</b>	15	13	1
<b>PERICARDIO</b>	4	3	-
<b>CONDUCTOS</b>	-	1	-
<b>ARTERIAS</b>	-	-	-
<b>VENAS</b>	-	-	-

<b>AMNIOS</b>			
TIPO	PROCES.	IMPLANT.	DESCART.
<b>MEMB. 4 x 4</b>	24	14	-
<b>MEMB. 10 x 10</b>	-	-	1.800
<b>MEMB. 10x 20</b>	-	-	
<b>MEMB. 20 x 20</b>	-	-	
<b>ENTERA</b>	1.800	-	
	<b>RECEPCIONADAS</b>	<b>DESCARTADAS</b>	
<b>PLACENTAS</b>	4		1

<b>PIEL</b>				
TIPO	PROCESADOS	IMPLANTADOS	OPERATIVO ABLACIÓN	DESCARTADOS
<b>CM2</b>	5.307	1.244	9	-

<b>MUSCULO ESQUELETICO</b>									
	TEJIDO CADAVERICO			TEJIDO AUTOLOGO		DONANTES		PIEZAS OBTENIDAS	
	LIBERADAS	IMPLANTADAS	DESCARTADAS	INGRESADOS	IMPLANTADOS	VIVOS	CADAVERICOS	DONANTE VIVO	DONANTE CADAVERICO
<b>UNIDADES</b>	11	50	22	-	1	-	8	-	83

PRESTACIONES DEL SERVICIO DE ANATOMIA PATOLOGICA, SEGUN MES Y TIPO - MAR /2022

PRESTACIONES	TOTAL
<b>BIOPSIAS</b>	
BIOPSIAS SIMPLES	18
BIOPSIAS DE PIEZAS QUIRURGICAS	395
ESTUDIO DE BIOPSIAS DE TUMORES	107
MAPEO DE PIEZA QUIRURGICA	17
<b>ESTUDIOS DE BIOPSIA CON CORTE SERIADOS Y OTROS ESPECIALES</b>	
ESTUDIO PATOLOGICO DURANTE PROCEDIMIENTO DIAGNOSTICO (CONGELACION E INTERVENCIONISMO)	54
ESTUDIO DE CORTE SERIADO Y SEMISERIADO CON BIOPSIA ENDOSCOPICA Y/O POR PUNCION	245
PROCESAMIENTO Y DIAGNOSTICO URGENTE (TRASPLANTE Y GVH)	36
RULOS DE PARAFINA	20
<b>AUTOPSIAS</b>	
NEONATOS Y LACTANTES	2
NIÑOS MAYORES DE 1 AÑO Y ADOLESCENTES	-
<b>CITOLOGIAS</b>	
CITOLOGIAS(LCR,LBA, TIROIDES,ORINA, VITREO)	58
<b>ESTUDIOS/TECNICAS ESPECIALES</b>	
COLORACIONES ESPECIALES	174
ESTUDIO DE BIOPSIA MUSCULAR	-
INMUNOFLUORESCENCIAS	8
MARCACIONES INMUNOHISTOQUIMICAS	207
MICROSCOPIAS ELECTRONICAS	1
<b>BIOLOGIA MOLECULAR</b>	
HIBRIDIZACION IN SITU Y CON CROMOGENO	2
FISH	47
EXTRACCION DE ARN DE TEJIDO CONGELADO	-
EXTRACCION DE ARN DE TEJIDO FIJADO EN FORMOL E INCLUIDO EN PARAFINA	10
EXTRACCION DE ADN	14
MODULO BIOLOGIA MOLECULAR 1 (INCLUYE 1 A 6 PCR)	11
MODULO BIOLOGIA MOLECULAR 2 (INCLUYE 7 A 10 PCR)	5
MODULO BIOLOGIA MOLECULAR 3 (INCLUYE 11 A 15 PCR)	1
MODULO BIOLOGIA MOLECULAR 4 (INCLUYE MAS DE 16 PCR)	9
REACCION DE SECUENCIACION	15
<b>PRACTICAS GENERALES</b>	
TACOS (bloques) INCLUIDOS EN PARAFINA	s/i
NUMERO DE MUESTRAS RECIBIDAS	s/i
REVISIONES DIAGNOSTICAS	6
ESTUDIO PATOLOGICO-CONSULTAS EXTRAHOSPITALARIAS	82
<b>OTROS PROCEDIMIENTOS</b>	
PROCEDIMIENTO DE BANCO DE TUMORES	8
"TISSUE ARRAY"	-
<b>O.C.D.</b>	
INGRESO DE CONSULTAS O.C.D.	s/i
TACOS O.C.D.52	s/i

PRESTACIONES DE LABORATORIO - MAR /2022

<b>LABORATORIO CENTRAL</b>	<b>Ambulatorio</b>	<b>Guardia</b>	<b>Internacion</b>	<b>Nº Determinaciones</b>
Absorción Atómica	99	33	60	192
Monitoreo de Drogas I	92	3	48	143
Área Crítica	4.853	5.060	32.097	42.010
Electroforesis	749	23	310	1.082
Hematología	7.353	3.596	5.530	16.479
Monitoreo de Drogas II	426	113	582	1.121
Laboratorio de Cromatografía	181	2	193	376
Función Renal	574	542	130	1.246
Parasitología y Gastroenterología	447	7	284	738
Derivaciones a terceros y separación de sueros	15	6	48	69
Serología	3.770	1.265	2.176	7.211
Química Clínica	33.288	11.801	33.269	78.358
<b>Total General</b>	<b>51.847</b>	<b>22.451</b>	<b>74.727</b>	<b>149.025</b>

Nota: A partir de Julio del 2020 se informa las prestaciones a los pacientes detallando la producción de los sectores que integran el Laboratorio Central.

PRESTACIONES DE LABORATORIO - MAR /2022

LABORATORIOS de BIOLOGIA MOLECULAR	Nº Determinaciones
Biología Molecular Endocrinología	20
Biología Molecular Genética	106
Biología Molecular Hemato Oncología	385
Biología Molecular Hematología Benigna	108
Biología Molecular Inmunología	85

LABORATORIOS ESPECIALIZADOS	Nº Determinaciones
Biología Celular y Retrovirus	108
Citogenética	307
Endocrinología	10.319
Errores Congénitos de Metabolismo	298
Hematología y Oncología	4.462
Hemostasia y Trombosis	4.242
Inmunología Celular	301
Inmunología Humoral	2.787
Microbiología (Bacteriología, Virología, Micología)	26.557
Patología Eritrocitaria	1.559
Pesquisa Neonatal	11.932

TOTAL DE DETERMINACIONES AREA LABORATORIO	
Laboratorio Central	149.025
Biología Molecular	704
Laboratorios Especializados	62.872
<b>Total General</b>	<b>212.601</b>

NOTA: Unidad (Global) de Laboratorio permite asignar un valor constante en relacion directa con la complejidad del procedimiento y el costo de los insumos.Desde Julio del 2020 se deja de informar, ya que se encuentra en proceso de revalorizacion bajo nomenclador vigente.

PRESTACIONES DE IMAGENES MAR /2022

<i>PRESTACIONES DE IMÁGENES</i>	
	<b>Practicas</b>
Rx Convencional	9.804
Tomografías Multicorte	866
Rx Estudios Contrastados	102
Ecografías	2.757
Resonancia Magnética	1.463
Medicina Nuclear	150
Intervencionismo	226
Neurointervencionismo	62
<b>Total de Estudios</b>	<b>15.430</b>

CENTRO REGIONAL DE HEMOTERAPIA - MAR /2022

DONANTES DE SANGRE ATENDIDOS						1.034	
TOTAL DE UNIDADES EXTRAÍDAS EFECTIVAS						811	
Donantes		No Relacionados					
ORIGEN	Nº Colectas Externas	Nuevos	Ulteriores	Habituales	No Habituales	%	Totales
Centro Regional	-	147		121	128		396
Colecta Externa	15	126		148	171		445
<b>Totales</b>	<b>15</b>	<b>273</b>		<b>269</b>	<b>299</b>		<b>841</b>

PROCEDIMIENTOS DE AFERESIS EN DONANTES							
Donantes		No Relacionados					
ORIGEN		Nuevos	Ulteriores	Habituales	No Habituales	%	Totales
Centro Regional		19		150	24		193
Colecta Externa		-		-	-		-
<b>Totales</b>		<b>19</b>		<b>150</b>	<b>24</b>		<b>193</b>

	Plaquetas	Plasma	Granulocitos
Nº de Procedimientos	172	9	-
Nº de productos obten.	1.216	1.874	-

	Nº DE DONANTES	Nº de Procedimientos
COLECTA DE GRANULOCITOS	5	7

PROCEDIMIENTOS DE COLECTA DE CPH				
	AUTÓLOGOS		ALOGÉNICOS	
	Nº DONANTES	Nº DE PROCEDIM.	Nº DONANTES	Nº DE PROCEDIM.
Colecta de CPH	-	-	-	-

PROGRAMA DE DONACION AUTOLOGA	
PREDEPOSITO	
Pacientes atendidos	-
Unidades extraídas	-

CENTRO REGIONAL DE HEMOTERAPIA - continuación - MAR /2022

BANCO DE SANGRE DE CORDON UMBILICAL		
	RELACIONADO	NO RELACIONADO
Unidades colectadas	14	132
Unidades procesadas	7	9
Unidades criopreservadas	7	9
Unidades liberadas para Trasplante	-	-
LABORATORIO HLA-BSCU		
Tipificación HLA		228
Cross-match contra panel por citotoxicidad		116
Cross-match contra donante por citotoxicidad		-
Extracción de ADN		87

DETERMIN. DE I.T.T. EN DONANTES DE SANGRE Y AFERESIS POR METODO DE TAMIZAJE						
	No Relacionados Nuevos		Ulteriores			
	Tamizaje	Confirm.	Habituales		No Habitual	
			Tamizaje	Confirm.	Tamizaje	Confirm.
Sífilis	5	5	1	1	1	1
Brucelosis	1	-	-	-	1	-
Chagas I (lisado)	-	-	-	-	1	-
Chagas II (rec.)	-	-	-	-	-	-
Chagas I y II	-	-	-	-	-	-
Hbs Ag	-	-	-	-	-	-
Anti HBC	-	-	1	-	1	-
Anti HCV	2	-	1	-	1	-
Anti-HIV-I/II	-	-	-	-	-	-
Anti-HTLV-I/II	1	1	-	-	1	-
PCR HIV	-	-	-	-	-	-
PCR HBV	-	-	-	-	-	-
PCR HCV	-	-	-	-	-	-



CENTRO REGIONAL DE HEMOTERAPIA - continuación - MAR /2022

<b>Total Determinaciones reactivas por Tamizaje</b>	18
<b>Total Determinaciones reactivas por Confirmatorio</b>	8
<b>Total Determinaciones de ITT en Donantes de Sangre y Aféresis</b>	9804
<b>Total Determinaciones BSCU, Banco Homoinjertos</b>	817
<b>Total Determinaciones externas</b>	15138
<b>Total Determinaciones</b>	<b>25.785</b>

TIPO DE COMPONENTE	Unidades Procesadas	Unidades Emitidas	
		PÚBLICAS	PRIVADAS
C.G.R.	625	46	9
C.P.	498	40	18
CP. AFERESIS	1.216	-	-
P.F.C.	460	-	-
PLASMA S/CRIO	110	-	-
CRIO	107	-	-
BUFFY COAT	-	-	-
<b>TOTAL</b>	<b>3.016</b>	<b>86</b>	<b>27</b>

<b>Plasma enviado a planta de la Universidad de Córdoba (unidades)</b>	<b>280</b>
<b>IRRADIACION DE COMPONENTES UNIDADES</b>	
<b>Servicio de Medicina Transfusional Hospital Garrahan</b>	718
<b>Servicio de irradiaciones a Instituciones Públicas dependientes del G.C.B.A.</b>	1.063
<b>Servicio de irradiaciones a Instituciones Públicas no dependientes del G.C.B.A.</b>	1.487
<b>Servicio de irradiaciones a Instituciones Privadas.</b>	1.755
<b>Total de irradiaciones</b>	<b>5.023</b>

PRESTACIONES DEL SERVICIO DE MEDICINA TRANSFUSIONAL, SEGUN TIPO - MAR /2022

SECTOR	Nº Ptes. Transfundidos			Nº de Transfusiones				TOTAL
	HOMOLOGAS:		280	1.412			CPH	
	AUTOLOGAS:		6	11				
C.G.R.	CP.	CP.AFERESIS	PFC.	CRIO	GRANULOC.	CPH	TOTAL	
<b>CIM</b>	134	25	108	23	-	-	-	<b>290</b>
<b>UCI 35</b>	44	-	14	7	-	-	-	<b>65</b>
<b>UCI 44</b>	21	1	6	3	1	-	-	<b>32</b>
<b>UCI 45</b>	60	33	48	55	-	-	-	<b>196</b>
<b>UCI 72</b>	28	12	26	13	-	-	-	<b>79</b>
<b>NEO</b>	90	-	76	28	-	-	-	<b>194</b>
<b>HOSP.DE DIA</b>	138	11	51	1	-	-	-	<b>201</b>
<b>EMERGENCIA</b>	14	3	7	1	-	-	-	<b>25</b>
<b>QUIROFANO</b>	136	6	22	36	18	-	-	<b>218</b>
<b>QUEMADOS</b>	22	-	-	3	1	-	-	<b>26</b>
<b>TRASP. RENAL</b>	2	-	-	-	-	-	-	<b>2</b>
<b>TRASP. MED. OSEA</b>	23	-	59	-	-	-	-	<b>82</b>
<b>TRASP. HEPATICO</b>	-	-	-	-	-	-	-	<b>-</b>
<b>HEMODIALISIS</b>	1	-	-	-	-	-	-	<b>1</b>
<b>HEMODINAMIA</b>	1	-	-	-	-	-	-	<b>1</b>
<b>TOTALES</b>	<b>714</b>	<b>91</b>	<b>417</b>	<b>170</b>	<b>20</b>	<b>-</b>	<b>-</b>	<b>1.412</b>
<b>ESTUDIOS INMUNOHEMATOLOGICOS EN PACIENTES</b>								
<b>Número de Estudios:</b>		75		<b>Número de Pacientes:</b>			73	
<b>PROGRAMA DE DONACIÓN AUTÓLOGA</b>								
<b>RECUPERACIÓN DE SANGRE INTRAOPERATORIA</b>							7	
<b>HEMODILUCIÓN AGUDA NORMOVOLEMICA</b>							-	
<b>PROCEDIMIENTOS DE AFÉRESIS EN PACIENTES</b>								
		<b>Nº Pacientes</b>		<b>Nº de Procedimientos</b>				
<b>LEUCAFERESIS</b>		-		-				
<b>RECAMBIO PLASMATICO</b>		6		15				
<b>ERITROAFERESIS</b>		-		-				
<b>LEUCORREDUCCIÓN DE COMPONENTES SANGUÍNEOS POR FILTRACIÓN</b>								
<b>COMPONENTES LEUCORREDUCIDOS</b>					3			
<b>COMPONENTES IRRADIADOS</b>					490			

A partir del año 2015 se toman los datos proporcionados por el Sistema.

**ASISTENCIA ALIMENTARIA AL PACIENTE INTERNADO**

TIPO DE ALIMENTACION	NUMERO DE PACIENTES
Normal	2.970
Variante del Normal	7.320
Individual	1.620
<b>Total</b>	<b>11.910</b>

**INTERCONSULTA DE SALA**

Celiaco	2
Clinica	194
Diabetes	25
Gastroenterología	26
Metabolopatía	18
Obesidad	63
Renal	78
Otras	

**PRODUCCION Y SERVICIO DE ALIMENTOS (Cocina Central y Comedores)**

Raciones Internación	39.132
Cenas Madres Lactancia	1.273
Desayunos Madres Lactancia	1.256
Madres Acompañantes	26.884
Personal Autorizado	37.667
<b>Total</b>	<b>106.212</b>

**LACTARIO****SECTOR ELABORACION DE FORMULAS LACTEAS (Lactario Central)**

Biberones	27.570
Baxters	12.791
Botellas	8.250
Frascos p/almacenar leche humana	2.835
<b>Total</b>	<b>51.446</b>

**ASISTENCIA MADRES EN CENTRO DE LACTANCIA MATERNA**

Visitas Madres	1.028
Producción leche Materna (Its)	52,0
<i>Asistencia Madres en el marco de la Campaña de lactancia materna</i>	12

Visita espacio amigo de la lactancia	260
--------------------------------------	-----

OTRAS PRESTACIONES de DIAGNÓSTICO y TRATAMIENTO - MAR /2022

<b>SERVICIO SOCIAL</b>	
ENTREVISTAS	874
ORIENTACIONES	635
REUNION EQUIPO DE SALUD	673
INTERCONSULTAS	924
GESTION SUBSIDIOS	1.087

<b>SALA TERAPEUTICA DE JUEGOS</b>					
<b>PRESTACIONES</b>					
<b>A PACIENTES</b>		<b>ACTIVID.</b>	<b>PSICOT.</b>		
		<b>TOT.</b>			<b>TOTAL</b>
s/i	s/i	-	s/i	s/i	-

<b>TALLER DE ADOLESCENCIA</b>		
	<b>ASISTENTES</b>	<b>TALLERES</b>
RINCON ADOLESCENTE VIRTUAL	-	*
PRE-TRIAGE	-	*

<b>CLINICAS INTERDISCIPLINARIAS</b>		
<b>PRACTICAS ESPECIALIZADAS</b>	<b>TOTAL PACIENTES</b>	<b>TOT. PRESTAC.</b>
PSICOPEDAGOGIA	200	120
FONOAUDIOLOGIA	62	41
MADURACION	228	42
<b>TOTAL</b>	<b>490</b>	<b>203</b>

\*Actividades suspendidas