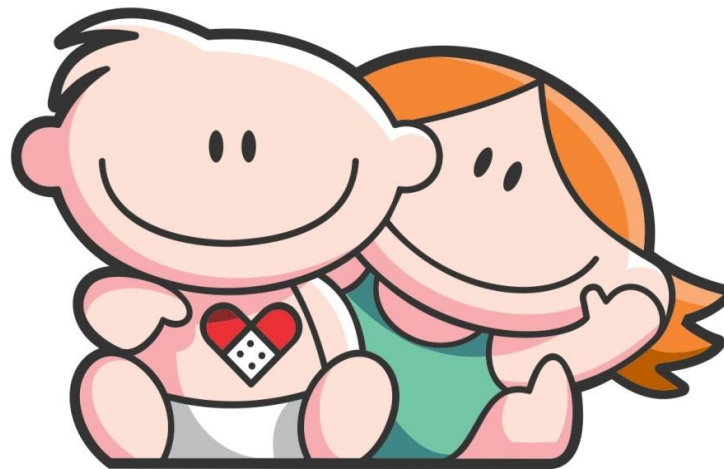

BOLETÍN MARZO 2020



Hospital de Pediatría
Garrahan

RESUMEN DE LA PRODUCCION HOSPITALARIA CORRESPONDIENTE A MAR /2020

<i>Producción Marzo 2020</i>		Total	<i>Producción Marzo 2020</i>		Total
Consultas Externas *		22.541	Trasplante	<i>Hematopoyéticos</i>	1
Emergencias		4.098	Trasplante	<i>Hepático</i>	2
Entrevista Previa		5.206	Trasplante	<i>Renal</i>	5
Total Consultas Ambulatorias		31.845	Trasplante	<i>Pulmonar</i>	1
*Estan incluidas las consultas realizadas por O.C.D.			Trasplante	<i>Cardíaco</i>	1
Sesiones de Hospital de Dia			Implante Corazón Artificial		-
	<i>Polivalente (incluye TAIS)</i>	323	Implante Coclear		3
	<i>Clínico-Oncológico</i>	2.198	Implante Osteointegrado Oído Medio		-
Internación			Laboratorio		
	<i>Ingresos</i>	1.676		<i>Determinaciones</i>	198.321
	<i>Egresos</i>	1.756			
	<i>Pacientes/Dia</i>	12.976	Imágenes		
Cirugías				<i>Total</i>	10.591
	<i>Programadas</i>	559	Terapia Radiante		s/i
	<i>Emergencia</i>	174		<i>(En proceso de informatización)</i>	
	<i>Cesáreas</i>	1	Inmunoematología y Hemoterapia		
	<i>Procedimiento Fetal</i>	-		<i>Nº Donantes atendidos</i>	1.009
	<i>Nacimientos</i>	1		<i>Nº de Transfusiones</i>	1.191
Anestias		1.175			

CONSULTAS EXTERNAS SEGUN TIPO Y ESPECIALIDAD - MAR /2020

SERVICIO	CONSULTAS EXTERNAS						Días del Período	Prom. Diario de Consultas
	Orient.	Cons. Por Espec.	Multid	Int.H.Dia	Consultas a Distancia	Total		
ALIMENTACION	-	146	389	13	-	548	14	39,14
ANESTESIA	-	48	1	2	-	51	14	3,64
CARDIOLOGIA	127	327	16	57	-	527	14	37,64
CIRUGIA CARDIOVASCULAR	-	22	-	-	-	22	14	1,57
CIRUGIA GENERAL	49	321	146	4	-	520	14	37,14
CIRUGIA PLASTICA Y QUEMADOS*	31	460	87	1	-	579	14	41,36
-Cirugía Plástica y Quemados	31	336	76	1	-	444	14	31,71
-Cirugía Odonto Traumato Pediátrica	-	29	-	-	-	29	14	2,07
-Fonoaudiología	-	13	10	-	-	23	14	1,64
-Odontología	-	82	1	-	-	83	14	5,93
CLIN. INTERDISCIPLINARIAS **	-	260	64	49	-	373	14	26,64
-Psicopedagogía	-	93	-	38	-	131	14	9,36
-Fonoaudiología	-	31	-	-	-	31	14	2,21
-Maduración y Desarrollo	-	136	64	11	-	211	14	15,07
CLINICA PEDIATRICA	2.910	1.614	470	13	3	5.010	14	357,86
Cl.Medicina Integradora	-	-	-	-	-	-	14	-
Cl. Orientación	148	-	-	-	-	148	14	10,57
Cl. Pediátrica Programada	-	646	387	-	-	1.033	14	73,79
Cl. Pediátrica Bajo Riesgo	1.091	12	-	-	-	1.103	14	78,79
Cl. Pediátrica Bajo Riesgo Vespertino	1.077	-	-	-	-	1.077	14	76,93
Cl. Pediátrica Mediano Riesgo	591	156	-	-	-	747	14	53,36
Cl. Pediátrica Ctról. Sínt. Paliativos	-	90	-	11	3	104	14	7,43
Cl. Pediátrica Ginecología	-	181	34	2	-	217	14	15,50
Cl. Adolescencia	-	73	2	-	-	75	14	5,36
Cl.Planificacion Familiar	-	12	-	-	-	12	14	0,86
Cl. Pediátrica Condiciones Crónicas Complejas	3	437	47	-	-	487	14	34,79
Cl.Salud Ambiental	-	7	-	-	-	7	14	0,50
CRECIMIENTO Y DESARROLLO	13	89	101	6	-	209	14	14,93
DERMATOLOGIA	230	393	58	73	-	754	14	53,86
ENDOCRINOLOGIA	35	612	-	70	-	717	14	51,21
ENDOSCOPIA RESPIRATORIA	22	166	-	7	-	195	14	13,93
ERRORES CONG. DEL METABOL.	-	90	-	18	-	108	14	7,71
GASTROENTEROLOGIA	52	336	293	44	1	726	14	51,86
GENETICA	-	156	101	29	-	286	14	20,43
HEMATOLOGIA-ONCOLOGIA	-	1.757	3	17	1	1.778	14	127,00
HEMODYNAMIA	-	40	-	-	-	40	14	2,86

CONSULTAS EXTERNAS SEGUN TIPO Y ESPECIALIDAD - MAR /2020

SERVICIO	CONSULTAS EXTERNAS					Total	Días de Período	Prom. Diario de Consultas
	Orient.	Cons. Por Espec.	Multid	Int.H.Dia	Consultas a Distancia			
HEMOTERAPIA: Medicina Transfusional	-	42	-	16	-	58	14	4,14
IMÁGENES: Intervencionismo	-	29	61	-	-	90	14	6,43
INFECTOLOGIA	40	300	-	1	-	341	14	24,36
INMUNOLOGIA	-	173	-	64	-	237	14	16,93
KINESIOLOGIA	-	156	240	39	-	435	14	31,07
NEFROLOGIA	20	706	68	16	1	811	14	57,93
NEUMONOLOGIA	26	204	161	50	-	441	14	31,50
NEUROCIRUGIA	37	201	55	19	-	312	14	22,29
NEUROLOGIA	198	1.072	75	65	2	1.412	14	100,86
NUTRICION	-	141	446	61	-	648	14	46,29
O.C.D.	-	10	-	-	-	10	14	0,71
OFTALMOLOGIA	138	458	55	66	-	717	14	51,21
ORTOPEDIA	208	977	98	14	-	1.297	14	92,64
OTORRINOLARINGOLOGIA	108	311	9	19	-	447	14	31,93
PATOLOGIA ESPINAL	50	295	56	33	-	434	14	31,00
SALUD MENTAL	-	269	491	71	-	831	14	59,36
SERVICIO SOCIAL	-	118	206	9	-	333	14	23,79
TERAPIA RADIANTE	9	301	-	12	-	322	14	23,00
TRASPLANTE HEPATICO	-	32	151	-	-	183	14	13,07
UDECIP	-	415	1	-	-	416	14	29,71
-Preadmisión	-	264	-	-	-	264	14	18,86
-Prequirúrgico	-	151	1	-	-	152	14	10,86
UROLOGIA	23	191	109	-	-	323	14	23,07
TOTAL GENERAL	4.326	13.238	4.011	958	8	22.541	14	1.610,07

*El Total de Cirugía Plástica y Quemados incluye las consultas de Cir.Odonto y Traumato Pediátrica, Fonoaudiología y Odontología.

** El Total de Clínicas Interdisciplinarias incluye las consultas de Fonoaudiología y Psicopedagogía

El servicio de Epidemiología e Infectología realizó 2359 prestaciones en vacunatorio.

El Hospital trabajó hasta el 19/03 con la modalidad de Atención Programada Habitual. A partir de esa fecha se produjo la reducción de la atención programada según D.N.U. 297/2020 expedido por el Ejecutivo Nacional.

AREA DE EMERGENCIA - MAR /2020

SECTOR	TOTAL DE PRESTACIONES	PROMEDIO DIARIO CONSULTAS
GUARDIA @	3.134	101,10
URGENCIAS *	964	43,82
TOTAL	4.098	132,19

El total incluye los pacientes atendidos en (#).

REANIMACION #	197	6,35
POSTA DE HIDRATACION #	-	-
NEBULIZATORIO #	529	17,06
PROCEDIMIENTOS #	138	4,45

@ Lunes a Viernes de 16hs. a 8hs.

Sábados de 12hs. a 8hs.

Domingos y Feriados de 8hs. a 8hs.

* Lunes a Viernes de 8hs. a 16hs.

Sábados de 8hs. a 12hs.

AREA DE INTERNACION					
Ingresos	Pases de	Altas domic.	Derivaciones	Pases A	Defunciones
813	23	176	20	654	-

U.C.E.					
Ingresos	Pases de	Altas domic.	Derivaciones	Pases A	Defunciones
-	227	163	23	46	-

CONSULTORIOS MULTIDISCIPLINARIOS - MAR /2020

PATOLOGIAS	TOTAL CONSULTAS
PATOLOGIA ESOFAGICA	11
MEGACOLON	49
PATOLOGIA COLONICA	24
HIPERTENSION ARTERIAL	13
DISPLASIA ESQUELETICA	43
ENFERMEDAD CELIACA	37
TORAX QUIRURGICO	-
E.P.O.C.	9
MIELOMENINGOCELE	55
ALTERACION MECANICA RESPIRATORIA	-
CONSULTORIO DE FIBROSIS QUISTICA	121
CONSULTORIO PRENATAL	30
PERIQUIRURGICO COLUMNA	1
CONSULT. PRETRASPLANTE HEPATICO	26
CONTROL DE Tx HEPÁTICO	122
ASMA CRÓNICO	16
CONSULTORIO DE HIPOFISIS	-
PATOLOGIA MAMARIA	8
DIETA CETOGENICA	74
FLAP	1
DIABETES	201
DEGLUCIÓN Y ALIMENTACION	17
PROTECCION INFANTO JUVENIL	8
GRUPO INTERDISC.ANOMAL.VASCULARES	58
RAQUITISMO HIPOFOSFATÉMICO	-
C.A.S.E.	2
PATOLOGÍA COLORRECTAL	24
IVF	9
INTESTINO NEUROGÉNICO	21
CONSULTORIO DE ENFERMEDADES MITOCONDRIALES	-
DESARROLLO SEXUAL DIFERENTE	-
HIPERTENSION PORTAL Y DER. VASC. CONG.	3
COLESTASIS NEONATAL	-

MODALIDAD DE HOSPITAL DE DIA - MAR /2020

SECTOR	SESIONES
HOSP. DE DIA CLINICO-ONCOLOGICO	2.198
HOSP. DE DIA POLIVALENTE	253
T.A.I.S.	70
TOTAL	2.521

Producción Centro de Atención Integral del Paciente Hemato Oncológico-C.A.I.P.H.O.			
PARTICIPACIONES DE CLINICA	1582	CONSULTAS	EGRESOS + PASES
PARTICIPACIONES DE H-ONCOLOGÍA	679		
PARTICIPACIONES DE T.M.O.	216	1.778	140
SESIONES DE HOSPITAL DE DÍA	2198		
MEDICACION NO QUIMIOTERAPICA Y HEMODERIVADOS	478		
PROCEDIMIENTOS	199		
QUIMIOTERAPIAS	543		

PRODUCCIÓN CENTRO DE ATENCIÓN INTEGRAL DEL PACIENTE HEMATO ONCOLÓGICO - CAIPHO / MAR 2020

ESPECIALIDAD	INTERCONSULTAS	
	NRO.	%
ALIMENTACIÓN	3	1,51
CARDIOLOGIA	2	1,01
CIRUGIA GENERAL	-	-
CIRUGIA PLASTICA	-	-
CIR.ODONTO TRAUMATO PEDIATRICA	-	-
CLINICA Total	7	3,52
<i>Clínica</i>	-	-
<i>Clínica Adolescencia</i>	-	-
<i>Clínica (Cuidados Paliativos)</i>	5	-
<i>Clínica Condiciones C.Complejas</i>	-	-
<i>Clínica Gineco</i>	2	-
CLINICAS INTERDISCIPLINARIAS	-	-
CRECIMIENTO Y DESARROLLO	-	-
DERMATOLOGIA	31	15,58
ENDOCRINOLOGIA	30	15,08
ENDOSCOPIA RESPIRATORIA	1	0,50
ERRORES CONG. METABOLISMO	-	-
ESTUDIOS NEUROFISIOLÓGICOS	-	-
GASTROENTEROLOGIA	-	-
GENETICA	2	1,01
HEMATO-ONCOLOGIA	-	-
HEMOTERAPIA:Medicina Transfusional	14	7,04
INFECTOLOGIA	-	-
INMUNOLOGIA	-	-
KINESIOLOGIA	-	-
NEFROLOGIA	4	2,01
NEUMONOLOGIA	-	-
NEUROCIRUGIA	1	0,50
NEUROLOGIA	4	2,01
NUTRICION	7	3,52
OFTALMOLOGIA	32	16,08
ORTOPEDIA Y TRAUMATOLOGIA	-	-
OTORRINOLARINGOLOGIA	5	2,51
PATOLOGIA ESPINAL	1	0,50
SALUD MENTAL	54	27,14
SERVICIO SOCIAL	1	0,50
TERAPIA RADIANTE	-	-
TRANSPLANTE HEPATICO	-	-
TRANSPLANTE MEDULA OSEA	-	-
UROLOGIA	-	-
TOTAL	199	100,00

CALIFICACION Y CUANTIFICACION DE LAS DISTINTAS ESPECIALIDADES EN SESIONES DE HOSPITAL DE DIA POLIVALENTE - MAR /2020

ESPECIALIDAD	HOSPITAL DE DIA POLIVALENTE					
	CALIFICACION DE LA PART. ESPECIALIZADA				* CUANTIF. DE LA	
	PRINCIPAL		SECUNDARIA		PARTIC. ESPECIALIZADA	
	NUMERO	%	NUMERO	%	NUMERO	%
ALIMENTACION	-	-	-	-	10	1,32
ANESTESIA	-	-	-	-	-	-
CARDIOLOGIA	-	-	-	-	57	7,51
CIRUGIA CARDIOVASCULAR	-	-	-	-	-	-
CIRUGIA GENERAL	-	-	-	-	4	0,53
CIRUGIA PLASTICA Y QUEMAD.	-	-	-	-	1	0,13
-Cirugía Odonto Traumato Pediátrica	-	-	-	-	-	-
CLINICA Total	120	37,15	203	100,00	6	0,79
Clinica	120	-	-	-	-	-
Clinica Adolescencia	-	-	-	-	-	-
Clinica (Cuidados Paliativos)	-	-	-	-	6	-
Clinica Condiciones C.Complejas	-	-	-	-	-	-
Clinica Gineco	-	-	-	-	-	-
CLINICAS INTERDISCIPLINARIAS	-	-	-	-	49	6,46
-Psicopedagogía	-	-	-	-	38	5,01
-Fonoaudiología	-	-	-	-	-	-
-Maduración y Desarrollo	-	-	-	-	11	1,45
CRECIMIENTO Y DESARROLLO	3	0,93	-	-	6	0,79
DERMATOLOGIA	-	-	-	-	42	5,53
ENDOCRINOLOGIA	43	13,31	-	-	40	5,27
ENDOSCOPIA	6	1,86	-	-	6	0,79
ERRORES CONG. METABOL.	-	-	-	-	18	2,37
GASTROENTEROLOGIA	7	2,17	-	-	44	5,80
GENETICA	-	-	-	-	27	3,56
HEMATO-ONCOLOGIA	-	-	-	-	17	2,24
HEMODINAMIA	-	-	-	-	-	-
HEMOTERAPIA: Medicina Transfusional	1	0,31	-	-	2	0,26
INFECTOLOGIA	-	-	-	-	1	0,13
INFECTOLOGIA - T.A.I.S.	70	21,67	-	-	-	-
INMUNOLOGIA	49	15,17	-	-	64	8,43
INTERVENCIONISMO	-	-	-	-	-	-
KINESIOLOGIA	-	-	-	-	39	5,14
NEFROLOGIA	-	-	-	-	12	1,58
NEONATOLOGIA	-	-	-	-	-	-
NEUMONOLOGIA	-	-	-	-	50	6,59
NEUROCIRUGIA	1	0,31	-	-	18	2,37
NEUROLOGIA	-	-	-	-	61	8,04
NUTRICION	23	7,12	-	-	54	7,11
OFTALMOLOGIA	-	-	-	-	34	4,48
ORTOPEDIA	-	-	-	-	14	1,84
OTORRINOLARINGOLOGIA	-	-	-	-	14	1,84
PATOLOGIA ESPINAL	-	-	-	-	32	4,22
SALUD MENTAL	-	-	-	-	17	2,24
SERVICIO SOCIAL	-	-	-	-	8	1,05
UROLOGIA	-	-	-	-	12	1,58
TRASP. HEPATICO	-	-	-	-	-	-
TRASP. MED. OSEA	-	-	-	-	-	-
TOTAL	323	100,00	203	100,00	759	100,00

* Nro. de Interconsultas, Consultas, Visitas o Atenciones brindadas con motivo de su Participación en la Asistencia, información que figura en tabla de consultorios externos, en columna "Interc.Htal.Dí

MOVIMIENTO SECTOR INTERNACION, SEGUN NIVEL DE ATENCION - MAR /2020

NIVEL DE ATENCION	INGR.	PASES DE:	ING +	ALTAS	E G R E S O S			TOTAL	PASES A:	EGR +	PTES. DIA	CAMAS DISPON.	CAMAS DOTAC.
					PAS	DEFUNCIONES							
						-48Hs.	+48Hs.						
U.T.I. 35	12	24	36	22	-	2	2	24	12	36	541	651	21
U.T.I. 44	-	18	18	3	-	1	1	4	19	23	381	527	17
U.T.I. 45	2	30	32	6	-	-	-	6	32	38	369	527	17
U.T.I. 72	-	16	16	-	-	2	2	2	18	20	178	228	14
TOTAL U.T.I.	14	88	102	31	-	5	5	36	81	117	1.469	1.933	69
TR. RENAL R.	12	2	14	11	-	-	-	11	3	14	171	186	6
TR. MED. OSEA	4	2	6	5	-	-	-	5	3	8	161	217	7
NEO U.T.Intensiva	30	6	36	2	2	3	5	7	28	35	952	1.054	37
NEO U.T.Intermedia	4	28	32	25	-	-	-	25	6	31	303	512	18
NEO.MADRES	1	-	1	1	-	-	-	1	-	1	1	2	2
C.I.M.	113	676	789	703	-	5	5	708	112	820	6.636	7.254	312
C.I.M. C.A.I.P.H.O.	3	132	135	122	-	-	-	122	18	140	470	643	21
TOTAL C.I.M.	116	808	924	825	-	5	5	830	130	960	7.106	7.897	333
QUEM. INTENS.	1	3	4	-	-	-	-	-	7	7	53	186	6
QUEM. INTERM.	1	6	7	9	-	-	-	9	-	9	144	248	8
U.M.I.N.	11	6	17	13	-	-	-	13	4	17	27	41	1
UNIDAD DE SUEÑO	16	4	20	16	-	-	-	16	4	20	20	40	1
UNID. METAB.	25	1	26	25	-	-	-	25	1	26	26	57	3
OBSERVACION	813	23	836	196	-	-	-	196	654	850	925	702	22
U.C.E.*	-	227	227	186	-	-	-	186	46	232	463	700	58
INTER. BREVE	24	101	125	111	-	-	-	111	17	128	462	488	8
Obs. Onc. P.B.	207	26	233	11	-	-	-	11	222	233	233	233	3
Obs. Clín. Quir. 1ºP.	5	-	5	1	-	-	-	1	4	5	5	5	4
CQ. Pre-Post Quir. **	392	67	459	273	-	-	-	273	188	461	455	342	-
TOTAL	1.676	1.398	3.074	1.741	2	13	15	1.756	1.398	3.154	12.976	14.843	586

**El Sector no tiene contemplada dotación de camas.

*El Sector U.C.E. a partir del 22/01/2020 se habilita con 60 camas de dotación

INDICES DE RENDIMIENTO SECTOR INTERNACIÓN, SEGÚN NIVEL DE ATENCIÓN - MAR /2020

NIVEL DE ATENCIÓN	PROMEDIO CAMAS DISPONIBLES	DIAS DEL PERIODO	PROMEDIO PACIENTES DIA	PORCENTAJE DE OCUPACION	PROMEDIO DE PERMANENCIA	GIRO CAMA	PROMEDIO DIARIO DE EGRESOS	TASA DE MORTALIDAD		
								-48Hs.	+48Hs.	TOTAL
<i>U.T.I. 35</i>	21,00	31	17,45	83,10	15,03	1,71	1,16	-	5,56	5,56
<i>U.T.I. 44</i>	17,00	31	12,29	72,30	16,57	1,35	0,74	-	4,35	4,35
<i>U.T.I. 45</i>	17,00	31	11,90	70,02	9,71	2,24	1,23	-	-	-
<i>U.T.I. 72</i>	7,35	31	5,74	78,07	8,90	2,72	0,65	-	10,00	10,00
TOTAL U.T.I.	62,35	31	47,39	76,00	12,56	1,88	3,77	-	4,27	4,27
<i>TR.RENAL R.</i>	6,00	31	5,52	91,94	12,21	2,33	0,45	-	-	-
<i>TR.MED.OSEA</i>	7,00	31	5,19	74,19	20,13	1,14	0,26	-	-	-
<i>NEO U.T.Intensiva</i>	34,00	31	30,71	90,32	27,20	1,03	1,13	5,71	8,57	14,29
<i>NEO U.T.Intermedia</i>	16,52	31	9,77	59,18	9,77	1,88	1,00	-	-	-
<i>NEO.MADRES</i>	2,00	1	1,00	50	1,00	1	1,00	-	-	-
<i>C.I.M.</i>	234,00	31	214,06	91,48	8,09	3,50	26,45	-	0,61	0,61
<i>C.I.M. C.A.I.P.H.O.</i>	20,74	31	15,16	73,09	3,36	6,75	4,52	-	-	-
TOTAL C.I.M.	254,74	31	229,23	89,98	7,40	3,77	30,97	-	0,52	0,52
<i>QUEM.INTENS.</i>	6,00	31	1,71	28,49	7,57	1,17	0,23	-	-	-
<i>QUEM.INTERM.</i>	8,00	31	4,65	58,06	16,00	1,13	0,29	-	-	-
<i>U.M.I.N.</i>	1,32	31	0,87	65,85	1,59	12,85	0,55	-	-	-
<i>UNIDAD DE SUEÑO</i>	1,29	31	0,65	50,00	1,00	15,50	0,65	-	-	-
<i>UNID. METAB.</i>	3,00	19	1,37	45,61	1,00	8,67	1,37	-	-	-
<i>OBSERVACION</i>	22,65	31	29,84	131,77	1,09	37,54	27,42	-	-	-
<i>U.C.E.*</i>	22,58	31	14,94	66,14	2,00	10,27	7,48	-	-	-
<i>INTER. BREVE</i>	15,74	31	14,90	94,67	3,61	8,13	4,13	-	-	-
<i>Obs. Onc. P.B.</i>	9,32	25	9,32	100,00	1,00	25,00	9,32	-	-	-
<i>Obs. Clín. Quir. 1ºP.</i>	1,25	4	1,25	100,00	1,00	4,00	1,25	-	-	-
<i>CQ. Pre-Post Quir. **</i>	11,03	31	14,68	133,04	0,99	41,79	14,87	-	-	-
TOTAL	478,81	31	418,58	87,42	7,39	3,67	56,65	0,11	0,74	0,85

** El Sector no tiene contemplada dotación de camas.

MOVIMIENTO SECTOR INTERNACION, SEGUN CIM - MAR /2020

SECTOR	INGR.	PASES DE:	ING + PAS	ALTAS	E G R E S O S			TOTAL	PASES A:	EGR. + PASES	PTES. DIA	CAMAS DISPON.	CAMAS DOTAC.
					DEFUNCIONES	-48Hs.	+48Hs.						
CIM 32	14	90	104	82	-	-	-	82	21	103	787	880	34
CIM 41	-	26	26	21	-	-	-	21	8	29	440	483	32
CIM 42	10	64	74	69	-	-	-	69	10	79	764	796	34
CIM 43	13	64	77	63	-	2	2	65	11	76	804	826	34
CIM 61	22	74	96	88	-	-	-	88	8	96	741	803	34
CIM 62	14	96	110	100	-	1	1	101	16	117	749	825	34
CIM 63	9	125	134	125	-	1	1	126	11	137	775	863	34
CIM 73	20	73	93	93	-	1	1	94	9	103	807	871	34
CIM 74 *	11	64	75	62	-	-	-	62	18	80	769	907	42
SUB-TOTAL	113	676	789	703	-	5	5	708	112	820	6.636	7.254	312
C.I.M.84 C.A.I.P.H.O.	3	132	135	122	-	-	-	122	18	140	470	643	21
TOTAL CIM	116	808	924	825	-	5	5	830	130	960	7.106	7.897	333

*Se agregaron 4 camas de dotación a partir del 30/05/2018

INDICES DE RENDIMIENTO SECTOR INTERNACION, SEGUN CIM - MAR /2020

SECTOR	PROMEDIO CAMAS DISPONIBLES	DIAS DEL PERIODO	PROMEDIO PACIENTES DIA	PORCENTAJE DE OCUPACION	PROMEDIO DE PERMANENCIA	GIRO CAMA	PROMEDIO DIARIO DE EGRESOS	TASA DE MORTALIDAD		
								-48Hs.	+48Hs.	TOTAL
CIM 32	28,39	31	25,39	89,43	7,64	3,63	3,32	-	-	-
CIM 41	15,58	31	14,19	91,10	15,17	1,86	0,94	-	-	-
CIM 42	25,68	31	24,65	95,98	9,67	3,08	2,55	-	-	-
CIM 43	26,65	31	25,94	97,34	10,58	2,85	2,45	-	2,63	2,63
CIM 61	25,90	31	23,90	92,28	7,72	3,71	3,10	-	-	-
CIM 62	26,61	31	24,16	90,79	6,40	4,40	3,77	-	0,85	0,85
CIM 63	27,84	31	25,00	89,80	5,66	4,92	4,42	-	0,73	0,73
CIM 73	28,10	31	26,03	92,65	7,83	3,67	3,32	-	0,97	0,97
CIM 74	29,26	31	24,81	84,79	9,61	2,73	2,58	-	-	-
SUB-TOTAL	234,00	31	214,06	91,48	8,09	3,50	26,45	-	0,61	0,61
C.I.M.84 C.A.I.P.H.O.	20,74	31	15,16	73,09	3,36	6,75	4,52	-	-	-
TOTAL CIM	254,74	31	229,23	89,98	7,40	3,77	30,97	-	0,52	0,52

*Se agregaron 4 camas de dotación a partir del 30/05/2018

CALIFICACION Y CUANTIFICACION DE LAS DISTINTAS ESPECIALIDADES EN LOS EGRESOS - MAR /2020

SERVICIO	CALIFICACION DE LA PARTICIPACION ESPECIALIZADA				CUANTIFICACION DE LA PARTICIP. ESPECIALIZ.(*)	
	PRINCIPAL		OTRAS PART.		NRO.	%
	NRO.	%	NRO.	%		
ALIMENTACION	-	0,00%	-	0,00%	1	0,06%
ANESTESIA	-	0,00%	10	0,52%	2	0,12%
CARDIOLOGIA	23	1,31%	62	3,21%	73	4,49%
CIRUGIA CARDIOVASCULAR	18	1,03%	15	0,78%	-	0,00%
CIRUGIA GENERAL	5	0,28%	154	7,97%	8	0,49%
CIRUGIA PLASTICA Y QUEMADOS*	2	0,11%	47	2,43%	9	0,55%
-Cirugía Odonto Traumato Pediátrica	-	0,00%	-	0,00%	4	0,25%
CLINICA TOTAL	1.522	86,67%	234	12,11%	110	6,76%
Clínica	1.521		-		16	
Cl. Adolescencia	-		-		9	
Clinica (Cuidados Paliativos)	1		13		51	
Clinica Condiciones C. Complejas	-		-		2	
Clinica Gineco	-		5		32	
CLIN. INTERDISCIPLINARIAS **	-	0,00%	-	0,00%	14	0,86%
-Psicopedagogía	-		-		-	
-Fonoaudiología	-		-		-	
-Maduración y Desarrollo	-		-		14	
CRECIMIENTO Y DESARROLLO	-	0,00%	-	0,00%	4	0,25%
DERMATOLOGIA	1	0,06%	22	1,14%	94	5,78%
ENDOCRINOLOGIA	-	0,00%	10	0,52%	54	3,32%
ENDOSCOPIA RESPIRATORIA	2	0,11%	53	2,74%	31	1,91%
ERRORES CONG. DEL METABOL.	2	0,11%	13	0,67%	27	1,66%
ESTUDIOS NEUROFISIOLOGICOS	-	0,00%	-	0,00%	1	0,06%
GASTROENTEROLOGIA	2	0,11%	60	3,10%	103	6,33%
GENETICA	-	0,00%	8	0,41%	36	2,21%
HEMATOLOGIA-ONCOLOGIA	7	0,40%	290	15,00%	23	1,41%
HEMODINAMIA	3	0,17%	17	0,88%	-	0,00%
HEMOTERAPIA: Medicina Transfusional	-	0,00%	-	0,00%	-	0,00%
INFECTOLOGIA	2	0,11%	214	11,07%	3	0,18%

CALIFICACION Y CUANTIFICACION DE LAS DISTINTAS ESPECIALIDADES EN LOS EGRESOS - MAR /2020

SERVICIO	CALIFICACION DE LA PARTICIPACION ESPECIALIZADA				CUANTIFICACION DE LA PARTICIP. ESPECIALIZ.(*)	
	PRINCIPAL		OTRAS PART.		NRO.	%
	NRO.	%	NRO.	%		
INMUNO	1	0,06%	16	0,83%	42	2,58%
INTERVENCIONISMO	-	0,00%	41	2,12%	1	0,06%
KINESIOLOGIA	-	0,00%	26	1,35%	23	1,41%
NEFROLOGIA	5	0,28%	36	1,86%	50	3,07%
NEONATOLOGIA	24	1,37%	-	0,00%	-	0,00%
NEUMONOLOGIA	11	0,63%	14	0,72%	37	2,27%
NEUROCIRUGIA	8	0,46%	50	2,59%	3	0,18%
NEUROLOGIA	8	0,46%	108	5,59%	104	6,39%
NUTRICION	1	0,06%	42	2,17%	71	4,36%
OFTALMOLOGIA	1	0,06%	115	5,95%	273	16,78%
ORTOPEDIA Y TRAUMATOLOGIA	1	0,06%	101	5,23%	20	1,23%
OTORRINOLARINGOLOGIA	1	0,06%	35	1,81%	127	7,81%
PATOLOGIA ESPINAL	1	0,06%	13	0,67%	5	0,31%
SALUD MENTAL	1	0,06%	34	1,76%	163	10,02%
SERVICIO SOCIAL	1	0,06%	18	0,93%	88	5,41%
UROLOGIA	1	0,06%	27	1,40%	19	1,17%
TERAPIA RADIANTE	-	0,00%	-	0,00%	1	0,06%
TRASPLANTE CARDIACO	-	0,00%	-	0,00%	-	0,00%
TRASPLANTE HEPATICO	-	0,00%	26	1,35%	3	0,18%
TRASPLANTE MEDULA OSEA	4	0,23%	3	0,16%	-	0,00%
TRASPLANTE RENAL	-	0,00%	1	0,05%	-	0,00%
INFORMES ADEUDADOS	98	5,58%	-	0,00%	-	0,00%
TOTAL EGRESOS	1.756	100,00%	1.933	100,00%	1.627	100,00%

*Número de Interconsultas, Consultas, Visitas o Atenciones brindadas con motivo de su participación en la Asistencia.

NUMERO DE INTERVENCIONES QUIRURGICAS PROGRAMADAS REALIZADAS Y DE EMERGENCIA SEGUN ESPECIALIDAD Y TIPO DE CIRUGIA- MAR /2020

ESPECIALIDADES	INTERVENCIONES QUIRURGICAS											
	CIRUGIA MAYOR			CIRUGIA MEDIANA			CIRUGIA MENOR			TOTAL		
	PROG.	EMER.	TOTAL	PROG.	EMER.	TOTAL	PROG.	EMER.	TOTAL	PROG.	EMER.	TOTAL
CIRUGIA GENERAL	37	12	49	79	61	140	1	-	1	117	73	190
-Cesáreas	-	-	-	1	-	1	-	-	-	1	-	1
-Procedimiento Fetal	-	-	-	-	-	-	-	-	-	-	-	-
-Procedimiento Ginecológico	-	-	-	-	-	-	-	-	-	-	-	-
CIRUGIA CARDIOV.	35	8	43	6	5	11	-	-	-	41	13	54
CIRUGIA PLASTICA	8	2	10	25	9	34	-	-	-	33	11	44
-Cirugía Odonto Traumato Pediátrica	-	-	-	-	-	-	-	-	-	-	-	-
ENDOSCOPIA (*)	24	1	25	12	-	12	-	-	-	36	1	37
NEUROCIRUGIA	24	7	31	10	13	23	-	-	-	34	20	54
OFTALMOLOGIA	6	-	6	65	2	67	9	-	9	80	2	82
OTORRINOLARING.	6	-	6	5	-	5	-	-	-	11	-	11
PATOL. ESPINAL	6	-	6	1	-	1	-	-	-	7	-	7
QUEMADOS	12	-	12	2	-	2	15	-	15	29	-	29
TRASPL. CARDÍACO	-	1	1	-	-	-	-	-	-	-	1	1
TRASPL. HEPATICO	5	3	8	4	-	4	-	-	-	9	3	12
TRASPL.MEDULA OSEA	-	-	-	-	-	-	-	-	-	-	-	-
ORTOPED. Y TRAUMAT.	18	-	18	23	46	69	-	1	1	41	47	88
UROLOGIA	11	1	12	18	1	19	1	-	1	30	2	32
DERMATOLOGIA	-	-	-	-	-	-	-	-	-	-	-	-
HEMODINAMIA	1	-	1	16	-	16	-	-	-	17	-	17
INTERVENCIONISMO	64	-	64	-	1	1	-	-	-	64	1	65
NEUROINTERVENC.	10	-	10	-	-	-	-	-	-	10	-	10
TOTAL	267	35	302	266	138	404	26	1	27	559	174	733

Las Intervenciones Quirúrgicas de Emergencia son las realizadas de: Lunes a Viernes de 18hs. a 8hs., Sábados, Domingos y Feriados de 8hs. a 8hs.

(*) El total de Cirugía Mediana de Endoscopia incluye intervenciones realizadas en el Servicio.

TRASPLANTES E IMPLANTES - MAR /2020

TRASPLANTE HEMATO- POYETICO ALOGENICO	FAMILIAR		NO FAMILIAR		HAPLOIDENTICOS	AUTOLOGOS
	HISTOIDENT.	NO HISTOID.	HISTOIDENT.	NO HISTOID.		
MEDULA OSEA	-	-	1	-	-	-
CELULAS PROGENITORAS EN SANGRE PERIFERICA	-	-	-	-	-	-
SANGRE DE CORDON UMBILICAL	-	-	-	-		

TRASPLANTE HEPATICO	
DONANTE VIVO	-
DONANTE CADAVERICO	2

TRASPLANTE RENAL	
DONANTE VIVO	-
DONANTE CADAVERICO	5

TRASPLANTE PULMONAR	1
---------------------	---

TRASPLANTE CARDIACO	1
---------------------	---

IMPLANTE CARDIACO	-
-------------------	---

IMPLANTE COCLEAR	3
------------------	---

IMPLANTE OSTEOINT. OÍDO MEDIO	-
-------------------------------	---

TOTALES	
TRASPLANTES	10
IMPLANTES	3

BANCO DE TEJIDOS - MAR /2020

CARDIOVASCULARES			
TIPO	PROCES.	IMPLANT.	DESCART.
<i>AORTICOS</i>	5	4	1
<i>PULMONARES</i>	5	9	1
<i>PERICARDIO</i>	-	4	-
<i>CONDUCTOS</i>	-	-	-
<i>ARTERIAS</i>	-	-	-
<i>VENAS</i>	-	-	-

AMNIOS			
TIPO	PROCES.	IMPLANT.	DESCART.
<i>MEMB. 4 x 4</i>	50	18	-
<i>MEMB. 10 x 10</i>	2	2	-
<i>MEMB. 10x 20</i>	-	-	-
<i>MEMB. 20 x 20</i>	1	-	-
<i>ENTERA</i>	700	-	-
	RECEPCIONADAS	DESCARTADAS	
<i>PLACENTAS</i>	4		1

PIEL				
TIPO	PROCESADOS	IMPLANTADOS	OPERATIVO ABLACIÓN	DESCARTADOS
<i>CM2</i>	2.352	395	2	1.000

MUSCULO ESQUELETICO									
	TEJIDO CADAVERICO			TEJIDO AUTOLOGO		DONANTES		PIEZAS OBTENIDAS	
	LIBERADAS	IMPLANTADAS	DESCARTADAS	INGRESADOS	IMPLANTADOS	VIVOS	CADAVERICOS	DONANTE VIVO	DONANTE CADAVERICO
UNIDADES	58	19	22	-	1	-	1	-	4

PRESTACIONES DEL SERVICIO DE ANATOMIA PATOLOGICA, SEGUN MES Y TIPO - MAR /2020

PRESTACIONES	TOTAL
BIOPSIAS	
BIOPSIAS SIMPLES	5
BIOPSIAS DE PIEZAS QUIRURGICAS	194
ESTUDIO DE BIOPSIAS DE TUMORES	119
MAPEO DE PIEZA QUIRURGICA	1
ESTUDIOS DE BIOPSIA CON CORTE SERIADOS Y OTROS ESPECIALES	
ESTUDIO PATOLOGICO DURANTE PROCEDIMIENTO DIAGNOSTICO (CONGELACION E INTERVENCIONISMO)	51
ESTUDIO DE CORTE SERIADO Y SEMISERIADO CON BIOPSIA ENDOSCOPICA Y/O POR PUNCION	169
PROCESAMIENTO Y DIAGNOSTICO URGENTE (TRASPLANTE Y GVH)	1
RULOS DE PARAFINA	8
AUTOPSIAS	
NEONATOS Y LACTANTES	-
NIÑOS MAYORES DE 1 AÑO Y ADOLESCENTES	-
CITOLOGIAS	
CITOLOGIAS(LCR,LBA, TIROIDES,ORINA,VITREO)	21
ESTUDIOS/TECNICAS ESPECIALES	
COLORACIONES ESPECIALES	755
ESTUDIO DE BIOPSIA MUSCULAR	-
INMUNOFLUORESCENCIAS	133
MARCACIONES INMUNOHISTOQUIMICAS	612
MICROSCOPIAS ELECTRONICAS	-
BIOLOGIA MOLECULAR	
HIBRIDIZACION IN SITU Y CON CROMOGENO	2
FISH	46
EXTRACCION DE ARN DE TEJIDO CONGELADO	1
EXTRACCION DE ARN DE TEJIDO FIJADO EN FORMOL E INCLUIDO EN PARAFINA	5
EXTRACCION DE ADN	2
MODULO BIOLOGIA MOLECULAR 1 (INCLUYE 1 A 6 PCR)	5
MODULO BIOLOGIA MOLECULAR 2 (INCLUYE 7 A 10 PCR)	-
MODULO BIOLOGIA MOLECULAR 3 (INCLUYE 11 A 15 PCR)	-
MODULO BIOLOGIA MOLECULAR 4 (INCLUYE MAS DE 16 PCR)	1
REACCION DE SECUENCIACION	4
PRACTICAS GENERALES	
TACOS (bloques) INCLUIDOS EN PARAFINA	s/i
NUMERO DE MUESTRAS RECIBIDAS	s/i
REVISIONES DIAGNOSTICAS	7
ESTUDIO PATOLOGICO-CONSULTAS EXTRAHOSPITALARIAS	44
OTROS PROCEDIMIENTOS	
PROCEDIMIENTO DE BANCO DE TUMORES	1
"TISSUE ARRAY"	-
O.C.D.	
INGRESO DE CONSULTAS O.C.D.	s/i
TACOS O.C.D.52	s/i

PRESTACIONES DE LABORATORIO - MAR /2020

PRESTACIONES A PACIENTES	INMUNOLOGIA		BIOLOGIA CELULAR Y RETROVIRUS	
	NRO. DETERM.	UN. LABOR.	NRO. DETERM.	UN. LABOR.
AMBULATORIO	15.981	636.083	116	63.921
INTERNADO	691	15.386	32	13.942
TOTAL	16.672	651.469	148	77.863

PRESTACIONES A PACIENTES	GENETICA CITOGENETICA		MICROBIOLOGIA	
	NRO. DETERM.	UN. LABOR.	NRO. DETERM.	UN. LABOR.
TOTAL	248	97.512	12.079	988.470

PRESTACIONES A PACIENTES	ENDOCRINOLOGIA		PESQUISA ENFERM. CONGENITAS INAPARENTES ENDOCRINO	
	NRO. DETERM.	UN. LABOR.	NRO. DETERM.	UN. LABOR.
TOTAL	6.150	265.366	11.577	370.464

PRESTACIONES A PACIENTES	CENTRAL		ERRORES CONGENITOS DEL METABOLISMO	
	NRO. DETERM.	UN. LABOR.	NRO. DETERM.	UN. LABOR.
AMBULATORIO	37.215	465.828	146	58.400
INTERNADO	64.541	758.379	28	11.200
GUARDIA	21.524	163.431		
TOTAL	123.280	1.387.638	174	69.600

PRESTACIONES A PACIENTES	HEMATO-ONCOLOGIA		HEMOSTASIA Y TROMBOSIS	
	NRO. DETERM.	UN. LABOR.	NRO. DETERM.	UN. LABOR.
TOTAL	4.974	184.085	22.683	429.714

BIOLOGIA MOLECULAR	
NRO. DETERM.	UN. LABOR.
336	831.572

TOTAL GENERAL LABORATORIOS	NRO. DETERM.	UNIDAD LABORAT.
	198.321	5.353.753

NOTA: Unidad (Global) de Laboratorio: Es un modo de valorización de Prácticas contenidas en el nomenclador de aranceles de análisis biológicos. Toma en cuenta el valor de la Unidad de Gastos Bioquímicos y la Unidad Honorarios Bioquímicos. Esto permite asignar a cada Práctica del Laboratorio un valor constante de Unidades Globales que está en relación directa con la complejidad del procedimiento y el costo de los insumos.

PRESTACIONES DE IMAGENES MAR /2020

PRESTACIONES DE IMÁGENES	
	Practicas
Rx Convencional	6.406
Tomografías Multicorte	624
Rx Estudios Contrastados	119
Ecografías	2.214
Resonancia Magnética	1.065
Medicina Nuclear *	-
Intervencionismo	142
Neurointervencionismo	21
Total de Estudios	10.591

* Equipo sin funcionar todo el mes.-

CENTRO REGIONAL DE HEMOTERAPIA - MAR /2020

DONANTES DE SANGRE ATENDIDOS						1.009	
TOTAL DE UNIDADES EXTRAÍDAS EFECTIVAS						780	
Donantes		No Relacionados					
ORIGEN	Nº Colectas Externas	Nuevos	Ulteriores	Habituales	No Habituales	%	Totales
Centro Regional	-	216	99		126		441
Colecta Externa	16	207	72		119		398
Totales	16	423	171		245		839

PROCEDIMIENTOS DE AFERESIS EN DONANTES							
Donantes		No Relacionados					
ORIGEN		Nuevos	Ulteriores	Habituales	No Habituales	%	Totales
Centro Regional		10	139		21		170
Colecta Externa		-	-		-		-
Totales		10	139		21		170

	Plaquetas	Plasma	Granulocitos
Nº de Procedimientos	160	74	-
Nº de productos obten.	1.294	15.319	-

	Nº DE DONANTES	Nº de Procedimientos
COLECTA DE GRANULOCITOS	-	-

PROCEDIMIENTOS DE COLECTA DE CPH				
	AUTÓLOGOS		ALOGÉNICOS	
	Nº DONANTES	Nº DE PROCEDIM.	Nº DONANTES	Nº DE PROCEDIM.
Colecta de CPH	1	1	-	-

PROGRAMA DE DONACION AUTOLOGA	
PREDEPOSITO	
Pacientes atendidos	1
Unidades extraídas	4

CENTRO REGIONAL DE HEMOTERAPIA - continuación - MAR /2020

BANCO DE SANGRE DE CORDON UMBILICAL		
	RELACIONADO	NO RELACIONADO
Unidades colectadas	15	104
Unidades procesadas	10	9
Unidades criopreservadas	10	9
Unidades liberadas para Trasplante	-	-
LABORATORIO HLA-BSCU		
Tipificación HLA		314
Cross-match contra panel por citotoxicidad		40
Cross-match contra donante por citotoxicidad		-
Extracción de ADN		63

DETERMIN. DE I.T.T. EN DONANTES DE SANGRE Y AFERESIS POR METODO DE TAMIZAJE						
	No Relacionados Nuevos		Ulteriores			
	Tamizaje	Confirm.	Habituales		No Habitual	
			Tamizaje	Confirm.	Tamizaje	Confirm.
Sífilis	1	1	-	-	-	-
Brucelosis	1	-	-	-	-	-
Chagas I lis	3	-	-	-	-	-
Chagas II rec	-	-	1	-	-	-
Chagas I y II	-	-	-	-	-	-
Hbs Ag	-	-	-	-	-	-
Anti HBC	3	-	-	-	2	-
Anti HCV	-	-	2	-	2	-
Anti-Hiv-I/II	-	-	-	-	-	-
Anti-HTLV-I/II	3	-	-	-	-	-
PCR Hiv	-	-	-	-	-	-
PCR Hbv	-	-	-	-	-	-
PCR Hcv	-	-	-	-	-	-

CENTRO REGIONAL DE HEMOTERAPIA - continuación - MAR /2020

Total Determinaciones reactivas por Tamizaje	18
Total Determinaciones reactivas por Confirmatorio	1
Total Determinaciones de ITT en Donantes de Sangre y Aféresis	9264
Total Determinaciones BSCU, Banco Homoinjertos	576
Total Determinaciones externas	12021
Total Determinaciones	21.880

TIPO DE COMPONENTE	Unidades Procesadas	Unidades Emitidas	
		PÚBLICAS	PRIVADAS
C.G.R.	596	81	17
C.P.	484	101	7
CP. AFERESIS	-	97	-
P.F.C.	398	-	-
PLASMA S/CRIO	60	-	-
CRIO	60	2	-
BUFFY COAT	-	-	-
TOTAL	1.598	281	24

Plasma enviado a planta de la Universidad de Córdoba (unidades)	198
IRRADIACION DE COMPONENTES	
Servicio de Medicina Transfusional Hospital Garrahan	1.114
Servicio de irradiaciones a Instituciones Públicas dependientes del G.C.B.A.	1.920
Servicio de irradiaciones a Instituciones Públicas no dependientes del G.C.B.A.	689
Servicio de irradiaciones a Instituciones Privadas.	1.649
Total de irradiaciones	5.372

PRESTACIONES DEL SERVICIO DE MEDICINA TRANSFUSIONAL, SEGUN TIPO - MAR /2020

SECTOR	Nº Ptes. Transfundidos			Nº de Transfusiones				TOTAL	
	HOMOLOGAS:		252	1.187			-		-
	AUTOLOGAS:		4	4					
C.G.R.	CP.	CP.AFERESIS	PFC.	CRIO	GRANULOC.	CPH			
CIM	154	35	104	20	4	-	-	317	
UCI 35	57	2	6	4	5	-	-	74	
UCI 44	19	5	10	32	-	-	-	66	
UCI 45	23	1	19	13	-	-	-	56	
UCI 72	52	10	70	35	-	-	-	167	
NEO	57	-	18	24	-	-	-	99	
HOSP.DE DIA	100	9	48	1	-	-	-	158	
EMERGENCIA	10	2	2	1	-	-	-	15	
QUIROFANO	94	4	16	14	24	-	-	152	
QUEMADOS	12	-	-	-	-	-	-	12	
TRASP. RENAL	2	-	-	-	-	-	-	2	
TRASP. MED. OSEA	14	2	53	-	-	-	-	69	
TRASP. HEPATICO	-	-	-	-	-	-	-	-	
HEMODIALISIS	1	-	-	-	-	-	-	1	
HEMODINAMIA	1	-	-	-	-	-	-	1	
TOTALES	596	70	346	144	33	-	-	1.189	
ESTUDIOS INMUNOHEMATOLOGICOS EN PACIENTES									
Número de Estudios:	49			Número de Pacientes:			49		
PROGRAMA DE DONACIÓN AUTÓLOGA									
RECUPERACIÓN DE SANGRE INTRAOPERATORIA							3		
HEMODILUCIÓN AGUDA NORMOVOLEMICA							1		
PROCEDIMIENTOS DE AFÉRESIS EN PACIENTES									
	Nº Pacientes			Nº de Procedimientos					
LEUCAFERESIS	-			-					
RECAMBIO PLASMATICO	4			10					
ERITROAFERESIS	-			-					
LEUCORREDUCCIÓN DE COMPONENTES SANGUÍNEOS POR FILTRACIÓN									
COMPONENTES LEUCORREDUCIDOS					1				
COMPONENTES IRRADIADOS					414				

A partir del año 2015 se toman los datos proporcionados por el Sistema.

PRESTACIONES DEL AREA DE ALIMENTACION - MAR /2020

ASISTENCIA ALIMENTARIA AL PACIENTE INTERNADO	
TIPO DE ALIMENTACION	NUMERO DE PACIENTES
Normal	3.300
Variante del Normal	6.270
Individual	990
Total	10.560

INTERCONSULTA DE SALA	
Celiaco	1
Clinica	17
Diabetes	5
Gastroenterología	12
Metabolopatía	33
Obesidad	9
Renal	6
Otras	61

PRODUCCION Y SERVICIO DE ALIMENTOS (Cocina Central y Comedores)	
Raciones Internación	31.977
Madres Lactancia	1.383
Desayunos Madres Lactancia	1.448
Madres Acompañantes	24.698
Personal Autorizado	30.774
Total	90.280

LACTARIO	
SECTOR ELABORACION DE FORMULAS LACTEAS (Lactario Central)	
Biberones	25.800
Baxters	16.728
Botellas	6.000
Frascos p/almacenar leche humana	2.250
Total	50.778

ASISTENCIA MADRES EN CENTRO DE LACTANCIA MATERNA	
Visitas Madres	1.210
Producción leche Materna (Its)	60,0
<i>Asistencia Madres en el marco de la Campaña de lactancia materna</i>	10

Visita espacio amigo de la lactancia	333
--------------------------------------	------------

OTRAS PRESTACIONES DE DIAGNOSTICO y TRATAMIENTO - MAR /2020

SERVICIO SOCIAL	
ENTREVISTAS	968
ORIENTACIONES	1.577
REUNION EQUIPO DE SALUD	566
INTERCONSULTAS	1.231
GESTION SUBSIDIOS	1.431

SALA TERAPEUTICA DE JUEGOS					
PRESTACIONES					
A PACIENTES		ACTIVID.	PSICOT.		
		TOT.			TOTAL
s/i	s/i	-	s/i	s/i	-

TALLER DE ADOLESCENCIA		
	ASISTENTES	TALLERES
Sala Recreativa para Adolescentes Internados	95	-
Talleres de Planificación en Internación	15	2
Talleres para Adolescentes en Sala de Espera	64	2

CLINICAS INTERDISCIPLINARIAS		
PRACTICAS ESPECIALIZADAS	TOTAL PACIENTES	TOT. PRESTAC.
PSICOPEDAGOGIA	93	244
FONOAUDIOLOGIA	31	48
MADURACION	136	-
TOTAL	260	292