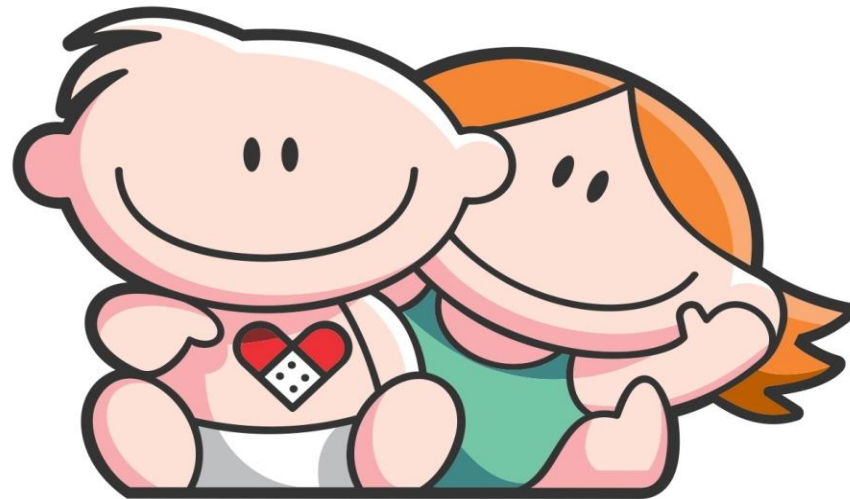

BOLETÍN JUNIO 2022



Hospital de Pediatría
Garrahan

RESUMEN DE LA PRODUCCION HOSPITALARIA CORRESPONDIENTE A JUN /2022

<i>Producción Junio 2022</i>		Total	<i>Producción Junio 2022</i>		Total
Consultas Externas *		33.464	Trasplante	<i>Hematopoyéticos</i>	1
Emergencias		6.990	Trasplante	<i>Hepático</i>	2
Entrevista Previa		8.021	Trasplante	<i>Renal</i>	1
Total Consultas Ambulatorias		48.475	Trasplante	<i>Pulmonar</i>	-
*Estan incluidas las consultas realizadas por O.C.D.			Trasplante	<i>Cardíaco</i>	1
Sesiones de Hospital de Dia			Implante Corazón Artificial		-
	<i>Clínico-Oncológico</i>	2.584	Implante Coclear		-
	<i>Polivalente (incluye T.A.I.S.)</i>	367	Implante Osteointegrado Oído Medio		-
	<i>Hemodialisis</i>	176			
Internación			Laboratorio		
	<i>Ingresos</i>	2.329		<i>Determinaciones</i>	208.473
	<i>Egresos</i>	2.302			
	<i>Pacientes/Dia</i>	13.969	Imágenes		
Cirugías				<i>Total</i>	14.906
	<i>Programadas</i>	783			
	<i>Emergencia</i>	143	Terapia Radiante		s/i
	<i>Cesáreas</i>	1	<i>(En proceso de Informatización)</i>		
	<i>Procedimiento Fetal</i>	-	Inmunoematología y Hemoterapia		
	<i>Nacimientos</i>	2		<i>Nº Donantes atendidos</i>	1.192
Anestias		1.678		<i>Nº de Transfusiones</i>	1.311

CONSULTAS EXTERNAS SEGUN TIPO Y ESPECIALIDAD - JUN /2022

SERVICIO	CONSULTAS EXTERNAS						Días del Período	Prom. Diario de Consultas
	Orient.	Cons. Por Espec.	Multid	Int.H.Dia	Consultas a Distancia	Total		
ALIMENTACION	-	237	484	87	24	832	19	43,79
ANESTESIA	-	2	-	-	-	2	19	0,11
CARDIOLOGIA	139	508	25	76	44	792	19	41,68
CIRUGIA CARDIOVASCULAR	-	47	-	-	-	47	19	2,47
CIRUGIA GENERAL	64	334	334	7	7	746	19	39,26
CIRUGIA PLASTICA Y QUEMADOS*	54	652	82	6	6	800	19	42,11
-Cirugía Plástica	54	367	77	5	4	507	19	26,68
-Quemados	-	35	-	-	2	37	19	1,95
-Cirugía Odonto Traumato Pediátrica	-	49	-	-	-	49	19	2,58
-Fonoaudiología	-	37	5	-	-	42	19	2,21
-Odontología	-	164	-	1	-	165	19	8,68
CLIN. INTERDISCIPLINARIAS **	-	387	67	89	116	659	19	34,68
-Psicopedagogía	-	149	-	63	58	270	19	14,21
-Fonoaudiología	-	61	-	-	22	83	19	4,37
-Maduración y Desarrollo	-	177	67	26	36	306	19	16,11
CLINICA PEDIATRICA	4.762	1.937	658	87	312	7.756	19	408,21
Ci. Medicina Integradora	-	4	-	-	-	4	19	0,21
Ci. Orientación	366	-	-	-	-	366	19	19,26
Ci. Pediátrica Programada	-	636	432	-	31	1.099	19	57,84
Ci. Pediátrica Bajo Riesgo	1.662	110	-	-	34	1.806	19	95,05
Ci. Pediátrica Bajo Riesgo Vespertino	1.763	1	-	-	-	1.764	19	92,84
Ci. Pediátrica Mediano Riesgo	971	179	-	-	3	1.153	19	60,68
Ci. Pediátrica Ctról. Sínt. Paliativos	-	107	-	45	23	175	19	9,21
Ci. Pediátrica Ginecología	-	259	92	20	24	395	19	20,79
Ci. Adolescencia y Planificación Familiar	-	269	-	22	37	328	19	17,26
Ci. Pediátrica Condiciones Crónicas Complejas	-	363	134	-	159	656	19	34,53
Ci. Salud Ambiental	-	9	-	-	1	10	19	0,53
CRECIMIENTO Y DESARROLLO	5	127	162	13	33	340	19	17,89
DERMATOLOGIA	361	541	64	102	20	1.088	19	57,26
ENDOCRINOLOGIA	65	733	17	134	49	998	19	52,53
ENDOSCOPIA RESPIRATORIA	45	267	-	22	6	340	19	17,89
ERRORES CONG. DEL METABOL.	-	128	-	3	149	280	19	14,74
GASTROENTEROLOGIA	94	486	371	66	54	1.071	19	56,37
GENETICA	-	221	162	41	34	458	19	24,11
HEMATOLOGIA-ONCOLOGIA	-	2.019	13	31	28	2.091	19	110,05
HEMODINAMIA	-	216	-	-	-	216	19	11,37

CONSULTAS EXTERNAS SEGUN TIPO Y ESPECIALIDAD - JUN /2022

SERVICIO	CONSULTAS EXTERNAS					Total	Días de Período	Prom. Diario de Consultas
	Orient.	Cons. Por Espec.	Multid	Int.H.Dia	Consultas a Distancia			
HEMOTERAPIA: Medicina Transfusional	-	43	-	15	-	58	19	3,05
IMÁGENES: Intervencionismo	-	89	77	-	8	174	19	9,16
INFECTOLOGIA	38	446	-	18	28	530	19	27,89
INMUNOLOGIA	-	270	-	61	45	376	19	19,79
KINESIOLOGIA	-	198	225	48	-	471	19	24,79
NEFROLOGIA	28	619	66	37	47	797	19	41,95
NEUMONOLOGIA	78	348	204	101	7	738	19	38,84
NEUROCIRUGIA	56	326	71	35	4	492	19	25,89
NEUROLOGIA	175	1.268	143	109	79	1.774	19	93,37
NUTRICION	-	283	565	109	12	969	19	51,00
O.C.D.	-	-	-	-	425	425	19	22,37
OFTALMOLOGIA	138	683	54	119	211	1.205	19	63,42
ORTOPEDIA	306	1.455	152	51	8	1.972	19	103,79
OTORRINOLARINGOLOGIA	127	313	5	33	1	479	19	25,21
PATOLOGIA ESPINAL	63	284	54	63	4	468	19	24,63
SALUD MENTAL	-	422	592	91	21	1.126	19	59,26
SERVICIO SOCIAL	-	759	179	32	-	970	19	51,05
TERAPIA INTENSIVA	-	-	-	-	-	-	19	0,00
TERAPIA RADIANTE	-	404	-	-	8	412	19	21,68
TRASPLANTE HEPATICO	-	84	162	-	11	257	19	13,53
UDECIP	-	783	-	-	-	783	19	41,21
-Preadmisión	-	695	-	-	-	695	19	36,58
-Prequirúrgico	-	88	-	-	-	88	19	4,63
UROLOGIA	15	252	173	23	9	472	19	24,84
TOTAL GENERAL	6.613	18.171	5.161	1.709	1.810	33.464	19	1.761,26

*El Total de Cirugía Plástica y Quemados incluye las consultas de Cir.Odonto y Traumatología Pediátrica, Fonoaudiología y Odontología.

** El Total de Clínicas Interdisciplinarias incluye las consultas de Fonoaudiología y Psicopedagogía

El servicio de Epidemiología e Infectología realizó 2010 prestaciones en vacunatorio.

Se realizaron 312 prestaciones en Trailer Personal y 467 en Trailer Pacientes.

AREA DE EMERGENCIA - JUN /2022

SECTOR	CONSULTA PRESENCIAL	CONSULTA A DISTANCIA	TOTAL DE PRESTACIONES	PROMEDIO DIARIO CONSULTAS
GUARDIA @	4.887	1	4.888	162,93
URGENCIAS *	2.101	-	2.101	91,35
TOTAL	6.988	1	6.989	232,97

El total incluye los pacientes atendidos en (#).

REANIMACION #	376	12,53
POSTA DE HIDRATACION #	4	0,13
NEBULIZATORIO #	2.284	76,13
PROCEDIMIENTOS #	86	2,87

@ Lunes a Viernes de 16hs. a 8hs.

Sábados de 12hs. a 8hs.

Domingos y Feriados de 8hs. a 8hs.

* Lunes a Viernes de 8hs. a 16hs.

Sábados de 8hs. a 12hs.

AREA DE INTERNACION					
Ingresos	Pases de	Altas domic.	Derivaciones	Pases A	Defunciones
1257	43	156	111	1023	1

U.C.E.					
Ingresos	Pases de	Altas domic.	Derivaciones	Pases A	Defunciones
-	438	170	148	122	-

CONSULTORIOS MULTIDISCIPLINARIOS - JUN /2022

PATOLOGIAS	Presencial	No Presencial	TOTAL CONSULTAS
PATOLOGIA ESOFAGICA	28	-	28
MEGACOLON	45	-	45
PATOLOGIA COLONICA	80	13	93
HIPERTENSION ARTERIAL	12	-	12
DISPLASIA ESQUELETICA	75	6	81
ENFERMEDAD CELIACA	43	-	43
TORAX QUIRURGICO	1	-	1
E.P.O.C.	13	-	13
MIELOMENINGOCELE	43	11	54
CONSULTORIO DE FIBROSIS QUISTICA	91	-	91
CONSULTORIO PRENATAL	35	-	35
PERIQUIRURGICO COLUMNA	-	-	-
CONSULT. PRETRASPLANTE HEPATICO	19	-	19
CONTROL DE Tx HEPÁTICO	127	3	130
ASMA CRÓNICO	55	3	58
CONSULTORIO DE HIPOFISIS	-	-	-
PATOLOGIA MAMARIA	8	-	8
DIETA CETOGENICA	84	59	143
FLAP	-	-	-
DIABETES	199	18	217
DEGLUCIÓN Y ALIMENTACION	6	2	8
PROTECCION INFANTO JUVENIL	-	-	-
GRUPO INTERDISC. ANOMAL. VASCULARES	64	-	64
RAQUITISMO HIPOFOSFATÉMICO	12	5	17
C.A.S.E.	-	-	-
MALFORMACION ANO RECTAL	84	-	84
IVF	5	-	5
INTESTINO NEUROGÉNICO	-	-	-
CONSULTORIO DE ENFERMEDADES MITOCONDRIALES	-	-	-
DESARROLLO SEXUAL DIFERENTE	-	-	-
HIPERTENSION PORTAL Y DER. VASC. CONG.	13	-	13
COLESTASIS NEONATAL	-	-	-
PARALISIS CEREBRAL	-	-	-

MODALIDAD DE HOSPITAL DE DIA - JUN /2022

SECTOR	SESIONES
HOSP. DE DIA CLINICO-ONCOLOGICO	2584
HOSP. DE DIA POLIVALENTE	352
T.A.I.S.**	15
HOSP. DE DIA HEMODIALISIS *	176
TOTAL	3.127

Produccion Centro de Atencion Integral del Paciente Hemato Oncologico-C.A.I.P.H.O.			
		CONSULTAS	EGRESOS + PASES
PARTICIPACIONES DE CLINICA	1925		
PARTICIPACIONES DE H-ONCOLOGIA	915		
PARTICIPACIONES DE T.M.O.	227		
SESIONES DE HOSPITAL DE DIA	2584	2.091	124
<hr/>			
MEDICACION NO QUIMIOTERAPICA	543		
PROCEDIMIENTOS	172		
QUIMIOTERAPIAS	488		

*Se inaugura Hosp. de Día Hemodialisis a partir del 18/04/2022

**Se habilito el sector T.A.I.S. el 28/05/2022

HOSPITAL DE DÍA POLIVALENTE - Interconsultas con otras Especialidades Junio 2022

ESPECIALIDAD	HOSPITAL DE DIA POLIVALENTE			
	INTERCONSULTAS CON OTRAS ESPECIALIDADES			
	CON PRACTICAS		SIN PRACTICAS	
	NUMERO	%	NUMERO	%
ALIMENTACION	7	2,68	67	6,06
ANESTESIA	-	-	-	-
CARDIOLOGIA	1	0,38	74	6,69
CIRUGIA CARDIOVASCULAR	-	-	-	-
CIRUGIA GENERAL	-	-	7	0,63
CIRUGIA PLASTICA Y QUEMADOS	-	-	4	0,36
-Cirugía Plástica	-	-	4	-
-Cirugía Odonto Traumato Pediátrica	-	-	-	-
-Odontología	-	-	-	-
CLINICA Total	9	3,45	42	3,80
Clinica	-	-	-	-
Clinica Adolescencia	8	-	14	-
Clinica Ped. Ctról. Sint. Paliativos	1	-	21	-
Clinica Ped. Cond. Crónicas Complejas	-	-	-	-
Clinica Pediátrica Ginecología	-	-	7	-
CLINICAS INTERDISCIPLINARIAS	3	1,15	80	7,23
-Psicopedagogía	3	-	60	-
-Fonoaudiología	-	-	-	-
-Maduración y Desarrollo	-	-	20	-
CRECIMIENTO Y DESARROLLO	5	1,92	7	0,63
DERMATOLOGIA	6	2,30	37	3,35
ENDOCRINOLOGIA	43	16,48	39	3,53
ENDOSCOPIA RESPIRATORIA	-	-	22	1,99
ENDOSCOPIA DIGESTIVA	-	-	-	-
ERRORES CONG. DEL METABOLISMO	2	0,77	1	0,09
GASTROENTEROLOGIA	21	8,05	43	3,89
GENETICA	1	0,38	38	3,44
HEMATO-ONCOLOGIA	18	6,90	13	1,18
HEMODINAMIA	-	-	-	-
HEMOTERAPIA: Medicina Transfusional	2	0,77	-	-
INFECTOLOGIA	10	3,83	7	0,63
INFECTOLOGIA - T.A.I.S.	-	-	-	-
INMUNOLOGIA	49	18,77	11	0,99
INTERVENCIONISMO	-	-	-	-
KINESIOLOGIA	-	-	47	4,25
NEFROLOGIA	2	0,77	29	2,62
NEONATOLOGIA	-	-	-	-
NEUMONOLOGIA	13	4,98	86	7,78
NEUROCIRUGIA	6	2,30	28	2,53
NEUROLOGIA	25	9,58	72	6,51
NUTRICION	22	8,43	83	7,50
OFTALMOLOGIA	2	0,77	67	6,06
ORTOPEDIA	1	0,38	42	3,80
OTORRINOLARINGOLOGIA	2	0,77	16	1,45
PATOLOGIA ESPINAL	3	1,15	57	5,15
SALUD MENTAL	5	1,92	43	3,89
SERVICIO SOCIAL	3	1,15	24	2,17
UROLOGIA	-	-	20	1,81
TRASP. HEPATICO	-	-	-	-
TRASP. MED. OSEA	-	-	-	-
TOTAL	261	100,00	1.106	100,00

PRODUCCION CENTRO de ATENCION INTEGRAL del PACIENTE HEMATO ONCOLÓGICO - CAIPHO / JUN 2022

ESPECIALIDAD	INTERCONSULTAS	
	NRO.	%
ALIMENTACIÓN	13	3,80
CARDIOLOGIA	1	0,29
CIRUGIA GENERAL	-	-
CIRUGIA PLASTICA Y QUEMADOS	2	0,58
-Cirugía Plástica	1	
-Cirugía Odonto Traumato Pediátrica	-	
-Odontología	1	
CLINICA Total	36	10,53
Clínica	-	
Clínica Adolescencia	-	
Clínica Ped. Ctról. Sint. Paliativos	23	
Clínica Ped. Cond. Crónicas Complejas	-	
Clínica Pediátrica Ginecología	13	
CLINICAS INTERDISCIPLINARIAS	6	1,75
-Psicopedagogía	-	
-Fonoaudiología	-	
-Maduración y Desarrollo	6	
CRECIMIENTO Y DESARROLLO	1	0,29
DERMATOLOGIA	59	17,25
ENDOCRINOLOGIA	52	15,20
ENDOSCOPIA RESPIRATORIA	-	-
ENDOSCOPIA DIGESTIVA	-	-
ERRORES CONG. DEL METABOLISMO	-	-
ESTUDIOS NEUROFISIOLOGICOS	-	-
GASTROENTEROLOGIA	2	0,58
GENETICA	2	0,58
HEMATO-ONCOLOGIA	-	-
HEMOTERAPIA:Medicina Transfusional	13	3,80
INFECTOLOGIA	1	0,29
INMUNOLOGIA	1	0,29
INTERVENCIONISMO	-	-
KINESIOLOGIA	1	0,29
NEFROLOGIA	6	1,75
NEUMONOLOGIA	2	0,58
NEUROCIRUGIA	1	0,29
NEUROLOGIA	12	3,51
NUTRICION	4	1,17
OFTALMOLOGIA	50	14,62
ORTOPEDIA Y TRAUMATOLOGIA	5	1,46
OTORRINOLARINGOLOGIA	15	4,39
PATOLOGIA ESPINAL	6	1,75
SALUD MENTAL	43	12,57
SERVICIO SOCIAL	5	1,46
TERAPIA INTENSIVA	-	-
TERAPIA RADIANTE	-	-
TRANSPLANTE HEPATICO	-	-
TRANSPLANTE MEDULA OSEA	-	-
UROLOGIA	3	0,88
TOTAL	342	100,00

MOVIMIENTO SECTOR INTERNACION, SEGUN NIVEL DE ATENCION - JUN /2022

NIVEL DE ATENCION	INGR.	PASES DE:	ING +	ALTAS	E G R E S O S			TOTAL	PASES A:	EGR +	PTES. DIA	CAMAS DISPON.	CAMAS DOT.
					PAS	DEFUNCIONES							
						-48Hs.	+48Hs.						
U.C.I. 35	11	38	49	34	-	5	5	39	10	49	540	630	21
U.C.I. 44	2	45	47	3	-	2	2	5	42	47	424	480	17
U.C.I. 45	2	49	51	6	-	2	2	8	42	50	453	510	17
U.C.I. 72	1	14	15	-	-	2	2	2	11	13	177	210	14
U.C.I. QUEMADOS	2	15	17	3	-	-	-	3	13	16	134	180	6
TOTAL U.C.I.	18	161	179	46	-	11	11	57	118	175	1.728	2.010	75
TR. RENAL R.	3	4	7	6	-	-	-	6	1	7	109	109	6
TR. MED. OSEA	1	2	3	1	-	-	-	1	1	2	185	186	7
NEO U.T.Intensiva	11	30	41	12	1	4	5	17	26	43	787	900	30
NEO U.T.Intermedia	25	29	54	30	-	-	-	30	27	57	324	421	14
NEO.MADRES	1	-	1	1	-	-	-	1	-	1	3	8	2
C.I.M.	147	906	1.053	945	1	2	3	948	94	1.042	7.150	7.705	344
C.I.M. C.A.I.P.H.O.	2	129	131	119	-	-	-	119	5	124	425	626	21
TOTAL C.I.M.	149	1.035	1.184	1.064	1	2	3	1.067	99	1.166	7.575	8.331	365
QUEM. INTERM.	2	27	29	24	-	-	-	24	7	31	173	219	8
U.M.I.N.	12	1	13	12	-	-	-	12	1	13	34	45	1
UNIDAD DE SUEÑO	38	2	40	39	-	-	-	39	1	40	42	50	1
UNIDAD METABOLICA	40	-	40	40	-	-	-	40	-	40	40	44	2
OBSERVACION	1.257	43	1.300	267	1	-	1	268	1.023	1.291	1.394	759	22
U.C.E.	-	438	438	318	-	-	-	318	122	440	680	720	25
Obs. Onc. C.A.I.P.H.O.	202	13	215	4	-	-	-	4	211	215	215	215	3
Obs. Clin. Quir.Polivalente	12	-	12	-	-	-	-	-	12	12	12	12	4
CQ. Pre-Post Quir. *	558	75	633	418	-	-	-	418	211	629	668	668	-
TOTAL	2.329	1.860	4.189	2.282	3	17	20	2.302	1.860	4.162	13.969	14.697	565

*El Sector no tiene contemplada dotación de camas.

INDICES DE RENDIMIENTO SECTOR INTERNACIÓN, SEGÚN NIVEL DE ATENCIÓN - JUN /2022

NIVEL2 DE ATENCIÓN	PROMEDIO CAMAS DISPONIBLES	DIAS DEL PERIODO	PROMEDIO PACIENTES DIA	PORCENTAJE DE OCUPACION	PROMEDIO DE PERMANENCIA	GIRO CAMA	PROMEDIO DIARIO DE EGRESOS	TASA DE MORTALIDAD		
								-48Hs.	+48Hs.	TOTAL
<i>U.C.I. 35</i>	21,00	30	18,00	85,71	11,02	2,33	1,63	-	10,20	10,20
<i>U.C.I. 44</i>	16,00	30	14,13	88,33	9,02	2,94	1,57	-	4,26	4,26
<i>U.C.I. 45</i>	17,00	30	15,10	88,82	9,06	2,94	1,67	-	4,00	4,00
<i>U.C.I. 72</i>	7,00	30	5,90	84,29	13,62	1,86	0,43	-	15,38	15,38
<i>U.C.I. QUEMADOS</i>	6,00	30	4,47	74,44	8,38	2,67	0,53	-	-	-
TOTAL U.C.I.	67,00	30	57,60	85,97	9,87	2,61	5,83	-	6,29	6,29
<i>TR.RENAL R.</i>	3,63	30	3,63	100,00	15,57	1,93	0,23	-	-	-
<i>TR.MED.OSEA</i>	6,20	30	6,17	99,46	92,50	0,32	0,07	-	-	-
<i>NEO U.T.Intensiva</i>	30,00	30	26,23	87,44	18,30	1,43	1,43	2,33	9,30	11,63
<i>NEO U.T.Intermedia</i>	14,03	30	10,80	76,96	5,68	4,06	1,90	-	-	-
<i>NEO.MADRES</i>	2,00	4	0,75	37,50	3,00	0,50	0,25	-	-	-
<i>C.I.M.</i>	256,83	30	238,33	92,80	6,86	4,06	34,73	0,10	0,19	0,29
<i>C.I.M. C.A.I.P.H.O.</i>	20,87	30	14,17	67,89	3,43	5,94	4,13	-	-	-
TOTAL C.I.M.	277,70	30	252,50	90,93	6,50	4,20	38,87	0,09	0,17	0,26
<i>QUEM. INTERM.</i>	7,30	30	5,77	79,00	5,58	4,25	1,03	-	-	-
<i>U.M.I.N.</i>	1,50	30	1,13	75,56	2,62	8,67	0,43	-	-	-
<i>UNIDAD DE SUEÑO</i>	1,67	30	1,40	84,00	1,05	24,00	1,33	-	-	-
<i>UNIDAD METABOLICA</i>	2,32	19	2,11	90,91	1,00	17,27	2,11	-	-	-
<i>OBSERVACION</i>	25,30	30	46,47	183,66	1,08	51,03	43,03	0,08	-	0,08
<i>U.C.E.</i>	24,00	30	22,67	94,44	1,55	18,33	14,67	-	-	-
<i>Obs. Onc. C.A.I.P.H.O.</i>	9,77	22	9,77	100,00	1,00	22,00	9,77	-	-	-
<i>Obs. Clin. Quir.Polivalente</i>	1,50	8	1,50	100,00	1,00	8,00	1,50	-	-	-
<i>CQ. Pre-Post Quir. *</i>	22,27	30	22,27	100,00	1,06	28,25	20,97	-	-	-
TOTAL	489,90	30	465,63	95,05	6,07	4,70	76,73	0,13	0,74	0,87

MOVIMIENTO SECTOR INTERNACION, SEGUN CIM - JUN /2022

SECTOR	INGR.	PASES DE:	ING + PAS	ALTAS	E G R E S O S			TOTAL	PASES A:	EGR. + PASES	PTES. DIA	CAMAS DISPON.	CAMAS DOT.
					DEFUNCIONES								
					-48Hs.	+48Hs.	T o t .						
CIM 32	9	115	124	106	-	1	1	107	13	120	730	785	34
CIM 41	2	49	51	48	-	-	-	48	5	53	434	458	32
CIM 42	13	88	101	91	-	1	1	92	6	98	764	788	34
CIM 43	15	75	90	78	-	-	-	78	11	89	720	754	34
CIM 61	17	100	117	106	-	-	-	106	9	115	707	768	34
CIM 62	17	100	117	101	-	-	-	101	12	113	731	794	34
CIM 63	13	137	150	138	1	-	1	139	12	151	750	868	34
CIM 73	15	89	104	98	-	-	-	98	8	106	811	873	34
CIM 74	30	68	98	89	-	-	-	89	8	97	801	837	42
CIM 75	16	85	101	90	-	-	-	90	10	100	702	780	32
SUB-TOTAL	147	906	1.053	945	1	2	3	948	94	1.042	7.150	7.705	344
CIM 84	2	129	131	119	-	-	-	119	5	124	425	626	21
TOTAL CIM	149	1.035	1.184	1.064	1	2	3	1.067	99	1.166	7.575	8.331	365

INDICES DE RENDIMIENTO SECTOR INTERNACION, SEGUN CIM - JUN /2022

SECTOR	PROMEDIO	DIAS	PROMEDIO	PORCENTAJE	PROMEDIO	GIRO	PROMEDIO	TASA DE		
	CAMAS	DEL	PACIENTES	DE	DE		DIARIO DE	MORTALIDAD		
	DISPONIBLES	PERIODO	DIA	OCUPACION	PERMANENCIA	CAMA	EGRESOS	-48Hs.	+48Hs.	TOTAL
CIM 32	26,17	30	24,33	92,99	6,08	4,59	4,00	-	0,83	0,83
CIM 41	15,27	30	14,47	94,76	8,19	3,47	1,77	-	-	-
CIM 42	26,27	30	25,47	96,95	7,80	3,73	3,27	-	1,02	1,02
CIM 43	25,13	30	24,00	95,49	8,09	3,54	2,97	-	-	-
CIM 61	25,60	30	23,57	92,06	6,15	4,49	3,83	-	-	-
CIM 62	26,47	30	24,37	92,07	6,47	4,27	3,77	-	-	-
CIM 63	28,93	30	25,00	86,41	4,97	5,22	5,03	0,66	-	0,66
CIM 73	29,10	30	27,03	92,90	7,65	3,64	3,53	-	-	-
CIM 74	27,90	30	26,70	95,70	8,26	3,48	3,23	-	-	-
CIM 75	26,00	30	23,40	90,00	7,02	3,85	3,33	-	-	-
SUB-TOTAL	256,83	30	238,33	92,80	6,86	4,06	34,73	0,10	0,19	0,29
CIM 84	20,87	30	14,17	67,89	3,43	5,94	4,13	-	-	-
TOTAL CIM	277,70	30	252,50	90,93	6,50	4,20	38,87	0,09	0,17	0,26

CALIFICACION Y CUANTIFICACION DE LAS DISTINTAS ESPECIALIDADES EN LOS EGRESOS - JUN /2022

SERVICIO	CALIFICACION DE LA PARTICIPACION ESPECIALIZADA				CUANTIFICACION DE LA PARTICIP. ESPECIALIZ.(*)	
	PRINCIPAL		OTRAS PART.		NRO.	%
	NRO.	%	NRO.	%		
ALIMENTACION	-	0,00%	4	0,16%	4	0,18%
ANESTESIA	1	0,04%	18	0,71%	1	0,04%
CARDIOLOGIA	21	0,91%	95	3,74%	92	4,12%
CIRUGIA CARDIOVASCULAR	16	0,70%	17	0,67%	1	0,04%
CIRUGIA GENERAL	18	0,78%	184	7,24%	7	0,31%
CIRUGIA PLASTICA Y QUEMADOS*	16	0,70%	44	1,73%	30	1,34%
-Cirugía Plástica	16		44		21	
-Cirugía Odonto Traumato Pediátrica	-		-		-	
-Odontología	-		-		9	
CLINICA TOTAL	1.833	79,63%	495	19,47%	162	7,25%
Clínica	1.833		469		1	
Clínica Adolescencia	-		-		57	
Clínica Ped. Ctrl. Sínt. Paliativos	-		19		69	
Clínica Ped. Cond. Crónicas Complejas	-		-		3	
Clínica Pediátrica Ginecología	-		7		32	
CLINICAS INTERDISCIPLINARIAS **	-	0,00%	-	0,00%	27	1,21%
-Psicopedagogía	-		-		-	
-Fonoaudiología	-		-		-	
-Maduración y Desarrollo	-		-		27	
CRECIMIENTO Y DESARROLLO	-	0,00%	1	0,04%	8	0,36%
DERMATOLOGIA	-	0,00%	25	0,98%	97	4,34%
ENDOCRINOLOGIA	3	0,13%	19	0,75%	78	3,49%
ENDOSCOPIA RESPIRATORIA	5	0,22%	60	2,36%	33	1,48%
ENDOSCOPIA DIGESTIVA	-	0,00%	2	0,08%	-	0,00%
ERRORES CONG. DEL METABOLISMO	-	0,00%	10	0,39%	34	1,52%
ESTUDIOS NEUROFISIOLOGICOS	-	0,00%	-	0,00%	-	0,00%
GASTROENTEROLOGIA	11	0,48%	74	2,91%	127	5,68%
GENETICA	-	0,00%	7	0,28%	71	3,18%
HEMATOLOGIA-ONCOLOGIA	117	5,08%	175	6,88%	19	0,85%
HEMODINAMIA	1	0,04%	2	0,08%	-	0,00%
HEMOTERAPIA: Medicina Transfusional	-	0,00%	1	0,04%	7	0,31%
INFECTOLOGIA	10	0,43%	244	9,59%	7	0,31%

CALIFICACION Y CUANTIFICACION DE LAS DISTINTAS ESPECIALIDADES EN LOS EGRESOS - JUN /2022

SERVICIO	CALIFICACION DE LA PARTICIPACION ESPECIALIZADA				CUANTIFICACION DE LA PARTICIP. ESPECIALIZ. (*)	
	PRINCIPAL		OTRAS PART.		NRO.	%
	NRO.	%	NRO.	%		
INMUNO	2	0,09%	41	1,61%	61	2,73%
INTERVENCIONISMO	4	0,17%	86	3,38%	3	0,13%
KINESIOLOGIA	2	0,09%	145	5,70%	36	1,61%
NEFROLOGIA	7	0,30%	33	1,30%	57	2,55%
NEONATOLOGIA	2	0,09%	47	1,85%	-	0,00%
NEUMONOLOGIA	34	1,48%	37	1,45%	117	5,23%
NEUROCIRUGIA	3	0,13%	59	2,32%	9	0,40%
NEUROINTERVENCIONISMO	-	0,00%	-	0,00%	-	0,00%
NEUROLOGIA	25	1,09%	154	6,06%	136	6,09%
NUTRICION	44	1,91%	45	1,77%	81	3,62%
OFTALMOLOGIA	2	0,09%	81	3,19%	323	14,45%
ORTOPEDIA Y TRAUMATOLOGIA	9	0,39%	113	4,44%	24	1,07%
OTORRINOLARINGOLOGIA	9	0,39%	22	0,87%	82	3,67%
PATOLOGIA ESPINAL	8	0,35%	10	0,39%	11	0,49%
SALUD MENTAL	1	0,04%	42	1,65%	269	12,04%
SERVICIO SOCIAL	1	0,04%	51	2,01%	164	7,34%
UROLOGIA	8	0,35%	42	1,65%	28	1,25%
TERAPIA INTENSIVA	-	0,00%	-	0,00%	23	1,03%
TERAPIA RADIANTE	-	0,00%	-	0,00%	-	0,00%
TRASPLANTE CARDIACO	-	0,00%	2	0,08%	-	0,00%
TRASPLANTE HEPATICO	1	0,04%	44	1,73%	4	0,18%
TRASPLANTE MEDULA OSEA	-	0,00%	11	0,43%	2	0,09%
TRASPLANTE RENAL	-	0,00%	1	0,04%	-	0,00%
INFORMES ADEUDADOS	88	3,82%	-	0,00%	-	0,00%
TOTAL EGRESOS	2.302	100,00%	2.543	100,00%	2.235	100,00%

*Número de Interconsultas, Consultas, Visitas o Atenciones brindadas con motivo de su participación en la Asistencia.

NUMERO DE INTERVENCIONES QUIRURGICAS PROGRAMADAS REALIZADAS Y DE EMERGENCIA SEGUN ESPECIALIDAD Y TIPO DE CIRUGIA- JUN /2022

ESPECIALIDADES	INTERVENCIONES QUIRURGICAS														
	ALTA COMPLEJIDAD			CIRUGIA MAYOR			CIRUGIA MEDIANA			CIRUGIA MENOR			TOTAL		
	PROG.	EMER.	TOTAL	PROG.	EMER.	TOTAL	PROG.	EMER.	TOTAL	PROG.	EMER.	TOTAL	PROG.	EMER.	TOTAL
ANESTESIA**	-	-	-	-	-	-	1	-	1	1	-	1	2	-	2
CIRUGIA GENERAL *	7	-	7	25	10	35	109	51	160	8	3	11	149	64	213
CIRUGIA CARDIOVASCULAR	7	-	7	41	7	48	9	9	18	-	-	-	57	16	73
CIRUGIA PLASTICA Y QUEMADOS	3	-	3	11	1	12	34	2	36	17	2	19	65	5	70
-Cirugía Plástica	3	-	3	10	1	11	19	2	21	3	2	5	35	5	40
-Quemados	-	-	-	1	-	1	15	-	15	14	-	14	30	-	30
-Cirugía Odonto Traumato Pediátrica	-	-	-	-	-	-	-	-	-	-	-	-	-	-	-
ENDOSCOPIA RESPIRATORIA	-	-	-	13	-	13	17	1	18	2	-	2	32	1	33
ENDOSCOPIA DIGESTIVA	-	-	-	3	-	3	58	1	59	-	-	-	61	1	62
NEUROCIRUGIA	7	-	7	5	8	13	27	6	33	2	-	2	41	14	55
OFTALMOLOGIA	-	-	-	8	-	8	34	2	36	2	-	2	44	2	46
OTORRINOLARINGOLOGIA	-	-	-	9	-	9	7	-	7	1	-	1	17	-	17
PATOLOGIA ESPINAL	8	-	8	4	-	4	2	-	2	-	-	-	14	-	14
TRASPLANTE CARDÍACO	-	-	-	-	-	-	-	-	-	-	-	-	-	-	-
TRASPLANTE HEPATICO	2	-	2	-	1	1	7	2	9	2	-	2	11	3	14
TRASPLANTE MEDULA OSEA	-	-	-	-	-	-	1	-	1	-	-	-	1	-	1
ORTOPEDIA Y TRAUMATOLOGIA	1	-	1	12	1	13	57	29	86	6	6	12	76	36	112
UROLOGIA	-	-	-	22	1	23	25	-	25	11	-	11	58	1	59
DERMATOLOGIA	-	-	-	-	-	-	-	-	-	-	-	-	-	-	-
HEMODINAMIA	-	-	-	-	-	-	31	-	31	-	-	-	31	-	31
INTERVENCIONISMO	-	-	-	11	-	11	66	-	66	-	-	-	77	-	77
NEUROINTERVENCIONISMO	-	-	-	47	-	47	-	-	-	-	-	-	47	-	47
TOTAL	35	-	35	211	29	240	485	103	588	52	11	63	783	143	926

Las Intervenciones Quirurgicas de Emergencia son las realizadas de: Lunes a Viernes de 18hs. a 8hs., Sábados, Domingos y Feriados de 8hs. a 8hs.

PRACTICAS ESPECIALIZADAS	CIRUGIA MAYOR			CIRUGIA MEDIANA			CIRUGIA MENOR			TOTAL		
	PROG.	EMER.	TOTAL	PROG.	EMER.	TOTAL	PROG.	EMER.	TOTAL	PROG.	EMER.	TOTAL
-Cesáreas	-	-	-	1	-	1	-	-	-	1	-	1
-Procedimiento Fetal	-	-	-	-	-	-	-	-	-	-	-	-
-Procedimiento Ginecológico	-	-	-	-	-	-	-	-	-	-	-	-

*Incluidas en Cirugía General

** Se dio de Alta la práctica quirúrgica: BLOQUEOS CENTRALES PERIFERICOS correspondiente al sector de Anestesiología; ésta misma se realizó el 25/5/2022.

TRASPLANTES E IMPLANTES - JUN /2022

TRASPLANTE HEMATO- POYETICO ALOGENICO	FAMILIAR		NO FAMILIAR		HAPLOIDENTICOS	AUTOLOGOS
	HISTOIDENT.	NO HISTOID.	HISTOIDENT.	NO HISTOID.		
MEDULA OSEA	-	-	-	-	-	-
CELULAS PROGENITORAS EN SANGRE PERIFERICA	-	-	-	-	-	-
SANGRE DE CORDON UMBILICAL	1	-	-	-		

TRASPLANTE HEPATICO	
DONANTE VIVO	2
DONANTE CADAVERICO	-
	2

TRASPLANTE RENAL	
DONANTE VIVO	1
DONANTE CADAVERICO	-
	1

TOTALES	
TRASPLANTES	5
IMPLANTES	-

TRASPLANTE PULMONAR	-
---------------------	---

TRASPLANTE CARDIACO	1
---------------------	---

IMPLANTE CARDIACO	-
-------------------	---

IMPLANTE COCLEAR	-
------------------	---

IMPLANTE OSTEOINT. OÍDO MEDIO	-
-------------------------------	---

BANCO DE TEJIDOS - JUN /2022

CARDIOVASCULARES			
TIPO	PROCES.	IMPLANT.	DESCART.
AORTICOS	12	2	1
PULMONARES	12	4	-
PERICARDIO	4	1	-
CONDUCTOS	-	-	-
ARTERIAS	-	-	-
VENAS	-	-	-

AMNIOS			
TIPO	PROCES.	IMPLANT.	DESCART.
MEMB. 4 x 4	-	23	-
MEMB. 10 x 10	1	-	-
MEMB. 10x 20	1	-	-
MEMB. 20 x 20	-	-	-
ENTERA	1.500	-	-
RECEPCIONADAS		DESCARTADAS	
PLACENTAS	2	-	-

PIEL				
TIPO	PROCESADOS	IMPLANTADOS	OPERATIVO ABLACIÓN	DESCARTADOS
CM2	10.342	5.849	10	-

MUSCULO ESQUELETICO									
	TEJIDO CADAVERICO			TEJIDO AUTOLOGO		DONANTES		PIEZAS OBTENIDAS	
	LIBERADAS	IMPLANTADAS	DESCARTADAS	INGRESADOS	IMPLANTADOS	VIVOS	CADAVERICOS	DONANTE VIVO	DONANTE CADAVERICO
UNIDADES	34	49	9	3	-	-	8	3	60

PRESTACIONES DEL SERVICIO DE ANATOMIA PATOLOGICA, SEGUN MES Y TIPO - JUN /2022

PRESTACIONES	TOTAL
BIOPSIAS	
BIOPSIAS SIMPLES	39
BIOPSIAS DE PIEZAS QUIRURGICAS	389
ESTUDIO DE BIOPSIAS DE TUMORES	123
MAPEO DE PIEZA QUIRURGICA	28
ESTUDIOS DE BIOPSIA CON CORTE SERIADOS Y OTROS ESPECIALES	
ESTUDIO PATOLOGICO DURANTE PROCEDIMIENTO DIAGNOSTICO (CONGELACION E INTERVENCIONISMO)	52
ESTUDIO DE CORTE SERIADO Y SEMISERIADO CON BIOPSIA ENDOSCOPICA Y/O POR PUNCION	311
PROCESAMIENTO Y DIAGNOSTICO URGENTE (TRASPLANTE Y GVH)	30
RULOS DE PARAFINA	25
AUTOPSIAS	
NEONATOS Y LACTANTES	4
NIÑOS MAYORES DE 1 AÑO Y ADOLESCENTES	-
CITOLOGIAS	
CITOLOGIAS(LCR,LBA, TIROIDES,ORINA, VITREO)	51
ESTUDIOS/TECNICAS ESPECIALES	
COLORACIONES ESPECIALES	192
ESTUDIO DE BIOPSIA MUSCULAR	5
INMUNOFLUORESCENCIAS	8
MARCACIONES INMUNOHISTOQUIMICAS	236
MICROSCOPIAS ELECTRONICAS	-
BIOLOGIA MOLECULAR	
HIBRIDIZACION IN SITU Y CON CROMOGENO	1
FISH	32
EXTRACCION DE ARN DE TEJIDO CONGELADO	-
EXTRACCION DE ARN DE TEJIDO FIJADO EN FORMOL E INCLUIDO EN PARAFINA	9
EXTRACCION DE ADN	14
MODULO BIOLOGIA MOLECULAR 1 (INCLUYE 1 A 6 PCR)	11
MODULO BIOLOGIA MOLECULAR 2 (INCLUYE 7 A 10 PCR)	2
MODULO BIOLOGIA MOLECULAR 3 (INCLUYE 11 A 15 PCR)	4
MODULO BIOLOGIA MOLECULAR 4 (INCLUYE MAS DE 16 PCR)	13
REACCION DE SECUENCIACION	11
PRACTICAS GENERALES	
TACOS (bloques) INCLUIDOS EN PARAFINA	s/i
NUMERO DE MUESTRAS RECIBIDAS	s/i
REVISIONES DIAGNOSTICAS	8
ESTUDIO PATOLOGICO-CONSULTAS EXTRAHOSPITALARIAS	117
OTROS PROCEDIMIENTOS	
PROCEDIMIENTO DE BANCO DE TUMORES	7
"TISSUE ARRAY"	-
O.C.D.	
INGRESO DE CONSULTAS O.C.D.	s/i
TACOS O.C.D.52	s/i

PRESTACIONES DE LABORATORIO - JUN /2022

LABORATORIO CENTRAL	Ambulatorio	Guardia	Internacion	Nº Determinaciones
Absorción Atómica	243	35	81	359
Monitoreo de Drogas I	79	1	56	136
Área Crítica	4.169	4.968	38.508	47.645
Electroforesis	90	-	6	96
Hematología	6.700	3.684	5.223	15.607
Monitoreo de Drogas II	394	123	673	1.190
Laboratorio de Cromatografía	174	10	175	359
Función Renal	572	484	126	1.182
Parasitología y Gastroenterología	385	11	255	651
Derivaciones a terceros y separación de sueros	18	8	36	62
Serología	3.324	955	2.264	6.543
Química Clínica	32.782	12.610	32.074	77.466
Total General	48.930	22.889	79.477	151.296

Nota: A partir de Julio del 2020 se informa las prestaciones a los pacientes detallando la producción de los sectores que integran el Laboratorio Central.

PRESTACIONES DE LABORATORIO - JUN /2022

LABORATORIOS de BIOLOGIA MOLECULAR	Nº Determinaciones
Biología Molecular Endocrinología	20
Biología Molecular Genética	57
Biología Molecular Hemato Oncología	319
Biología Molecular Hematología Benigna	99
Biología Molecular Inmunología	75

LABORATORIOS ESPECIALIZADOS	Nº Determinaciones
Biología Celular y Retrovirus	91
Citogenética	253
Endocrinología	10.054
Errores Congénitos de Metabolismo	314
Hematología y Oncología	4.262
Hemostasia y Trombosis	5.428
Inmunología Celular	311
Inmunología Humoral	2.750
Microbiología (Bacteriología, Virología, Micología)	21.671
Patología Eritrocitaria	1.597
Pesquisa Neonatal	9.876

TOTAL DE DETERMINACIONES AREA LABORATORIO	
Laboratorio Central	151.296
Biología Molecular	570
Laboratorios Especializados	56.607
Total General	208.473

NOTA: Unidad (Global) de Laboratorio permite asignar un valor constante en relacion directa con la complejidad del procedimiento y el costo de los insumos.Desde Julio del 2020 se deja de informar, ya que se encuentra en proceso de revalorizacion bajo nomenclador vigente.

PRESTACIONES DE IMAGENES JUN /2022

<i>PRESTACIONES DE IMÁGENES</i>	
	Practicas
Rx Convencional	9.776
Tomografías Multicorte	788
Rx Estudios Contrastados	121
Ecografías	2.718
Resonancia Magnética	1.101
Medicina Nuclear	96
Intervencionismo	233
Neurointervencionismo	73
Total de Estudios	14.906

CENTRO REGIONAL DE HEMOTERAPIA - JUN /2022

DONANTES DE SANGRE ATENDIDOS						1.192
TOTAL DE UNIDADES EXTRAÍDAS EFECTIVAS						981
Donantes		No Relacionados				
ORIGEN	Nº Colectas Externas	Nuevos	Ulteriores Habituales	No Habituales	%	Totales
Centro Regional	-	120	110	170		400
Colecta Externa	18	323	151	153		627
Totales	18	443	261	323		1.027

PROCEDIMIENTOS DE AFERESIS EN DONANTES						
Donantes		No Relacionados				
ORIGEN		Nuevos	Ulteriores Habituales	No Habituales	%	Totales
Centro Regional		9	136	20		165
Colecta Externa		-	-	-		-
Totales		9	136	20		165

	Plaquetas	Plasma	Granulocitos
Nº de Procedimientos	149	7	-
Nº de productos obten.	1.138	1.408	-

	Nº DE DONANTES	Nº de Procedimientos
COLECTA DE GRANULOCITOS	-	-

PROCEDIMIENTOS DE COLECTA DE CPH				
	AUTÓLOGOS		ALOGÉNICOS	
	Nº DONANTES	Nº DE PROCEDIM.	Nº DONANTES	Nº DE PROCEDIM.
Colecta de CPH	-	-	-	-

PROGRAMA DE DONACION AUTOLOGA	
PREDEPOSITO	
Pacientes atendidos	3
Unidades extraídas	4

CENTRO REGIONAL DE HEMOTERAPIA - continuación - JUN /2022

BANCO DE SANGRE DE CORDON UMBILICAL		
	RELACIONADO	NO RELACIONADO
Unidades colectadas	5	110
Unidades procesadas	3	5
Unidades criopreservadas	2	5
Unidades liberadas para Trasplante	1	-
LABORATORIO HLA-BSCU		
Tipificación HLA		42
Cross-match contra panel por citotoxicidad		62
Cross-match contra donante por citotoxicidad		-
Extracción de ADN		55

DETERMIN. DE I.T.T. EN DONANTES DE SANGRE Y AFERESIS POR METODO DE TAMIZAJE						
	No Relacionados Nuevos		Ulteriores			
	Tamizaje	Confirm.	Habituales		No Habitual	
			Tamizaje	Confirm.	Tamizaje	Confirm.
Sífilis					-	-
Brucelosis		-	-	-	-	-
Chagas I (lisado)		-	-	-	-	-
Chagas II (rec.)		-	-	-	-	-
Chagas I y II	-		-	-	-	-
Hbs Ag	-	-	-	-	-	-
Anti HBC		-	-	-	-	-
Anti HCV		-	-	-	-	-
Anti-HIV-I/II	-	-	-	-	-	-
Anti-HTLV-I/II	-	-	-	-	-	-
PCR HIV	-	-	-	-	-	-
PCR HBV	-	-	-	-	-	-
PCR HCV	-	-	-	-	-	-

CENTRO REGIONAL DE HEMOTERAPIA - continuación - JUN /2022

Total Determinaciones reactivas por Tamizaje	29
Total Determinaciones reactivas por Confirmatorio	11
Total Determinaciones de ITT en Donantes de Sangre y Aféresis	11.772
Total Determinaciones BSCU, Banco Homoinjertos	538
Total Determinaciones externas	13.857
Total Determinaciones	26.207

TIPO DE COMPONENTE	Unidades Procesadas	Unidades Emitidas	
		PÚBLICAS	PRIVADAS
C.G.R.	843	72	1
C.P.	459	147	25
CP. AFERESIS	1.138	13	-
P.F.C.	523	2	-
PLASMA S/CRIO	-	-	-
CRIO	-	-	-
BUFFY COAT	-	-	-
TOTAL	2.963	234	26

Plasma enviado a planta de la Universidad de Córdoba (unidades)	499
IRRADIACION DE COMPONENTES	UNIDADES
Servicio de Medicina Transfusional Hospital Garrahan	237
Servicio de irradiaciones a Instituciones Públicas dependientes del G.C.B.A.	2.135
Servicio de irradiaciones a Instituciones Públicas no dependientes del G.C.B.A.	1.199
Servicio de irradiaciones a Instituciones Privadas.	687
Total de irradiaciones	4.258

PRESTACIONES DEL SERVICIO DE MEDICINA TRANSFUSIONAL, SEGUN TIPO - JUN /2022

SECTOR	Nº Ptes. Transfundidos			Nº de Transfusiones				TOTAL
	HOMOLOGAS:		293	1.301			CPH	
	AUTOLOGAS:		6	10				
C.G.R.	CP.	CP.AFERESIS	PFC.	CRIO	GRANULOC.	CPH	TOTAL	
CIM	135	19	132	12	-	-	-	298
UCI 35	73	-	29	16	-	-	-	118
UCI 44	16	4	12	7	-	-	-	39
UCI 45	9	1	1	4	-	-	-	15
UCI 72	56	19	89	19	-	-	-	183
NEO	57	-	32	18	-	-	-	107
HOSP.DE DIA	109	4	60	2	-	-	-	175
EMERGENCIA	10	2	10	1	-	-	-	23
QUIROFANO	132	2	37	28	24	-	-	223
QUEMADOS	31	1	5	2	-	-	-	39
TRASP. RENAL	2	-	-	-	-	-	-	2
TRASP. MED. OSEA	23	-	65	-	-	-	-	88
TRASP. HEPATICO	-	-	-	-	-	-	-	-
HEMODIALISIS	-	-	1	-	-	-	-	1
HEMODINAMIA	-	-	-	-	-	-	-	-
TOTALES	653	52	473	109	24	-	-	1.311
ESTUDIOS INMUNOHEMATOLOGICOS EN PACIENTES								
Número de Estudios:		236		Número de Pacientes:			236	
PROGRAMA DE DONACIÓN AUTÓLOGA								
RECUPERACIÓN DE SANGRE INTRAOPERATORIA							6	
HEMODILUCIÓN AGUDA NORMOVOLEMICA							-	
PROCEDIMIENTOS DE AFÉRESIS EN PACIENTES								
		Nº Pacientes		Nº de Procedimientos				
LEUCAFERESIS		-		-				
RECAMBIO PLASMATICO		6		23				
ERITROAFERESIS		-		-				
LEUCORREDUCCIÓN DE COMPONENTES SANGUÍNEOS POR FILTRACIÓN								
COMPONENTES LEUCORREDUCIDOS					-			
COMPONENTES IRRADIADOS					369			

A partir del año 2015 se toman los datos proporcionados por el Sistema.

ASISTENCIA ALIMENTARIA AL PACIENTE INTERNADO

TIPO DE ALIMENTACION	NUMERO DE PACIENTES
Normal	4.800
Variante del Normal	5.130
Individual	1.740
Total	11.670

INTERCONSULTA DE SALA

Celiaco	1
Clinica	188
Diabetes	23
Gastroenterología	67
Metabolopatía	60
Obesidad	45
Renal	88
Otras	423

PRODUCCION Y SERVICIO DE ALIMENTOS (Cocina Central y Comedores)

Raciones Internación	39.679
Cenas Madres Lactancia	1.606
Desayunos Madres Lactancia	1.273
Madres Acompañantes	29.208
Personal Autorizado	36.820
Total	108.586

LACTARIO

SECTOR ELABORACION DE FORMULAS LACTEAS (Lactario Central)

Biberones	26.720
Baxters	14.965
Botellas	9.000
Frascos p/almacenar leche humana	2.885
Total	53.570

ASISTENCIA MADRES EN CENTRO DE LACTANCIA MATERNA

Visitas Madres	955
Producción leche Materna (Its)	69,0
<i>Asistencia Madres en el marco de la Campaña de lactancia materna</i>	48

Visita espacio amigo de la lactancia	320
--------------------------------------	-----

PROGRAMA RECICLADO (desde el 23/05 al 31/05)

Biberones	5.250	Baxters	3.303
-----------	-------	---------	-------

PRESTACIONES DE SERVICIO SOCIAL - JUN /2022

<i>SERVICIO SOCIAL</i>	
ENTREVISTAS	1.139
ORIENTACIONES	927
REUNION EQUIPO DE SALUD	1.155
INTERCONSULTAS	1.113
<i>GESTION SUBSIDIOS</i>	1.240