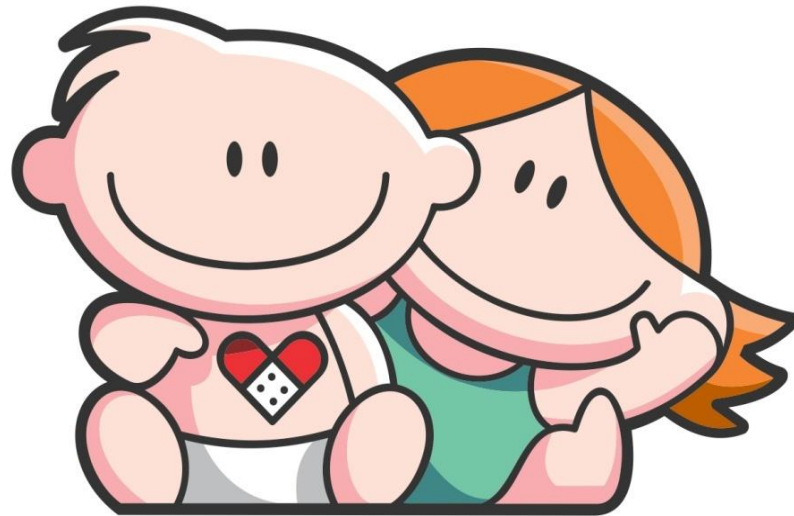

BOLETÍN JUNIO 2020



Hospital de Pediatría
Garrahan

RESUMEN DE LA PRODUCCION HOSPITALARIA CORRESPONDIENTE A JUN /2020

<i>Producción Junio 2020</i>		Total	<i>Producción Junio 2020</i>		Total
Consultas Externas *		12.027	Trasplante	<i>Hematopoyéticos</i>	2
Emergencias		2.310	Trasplante	<i>Hepático</i>	2
Entrevista Previa		3.734	Trasplante	<i>Renal</i>	3
Total Consultas Ambulatorias		18.071	Trasplante	<i>Pulmonar</i>	-
*Estan incluidas las consultas realizadas por O.C.D.			Trasplante	<i>Cardíaco</i>	-
Sesiones de Hospital de Dia			Implante Corazón Artificial		-
	<i>Polivalente (incluye TAIS)</i>	106	Implante Coclear		-
	<i>Clínico-Oncológico</i>	1.943	Implante Osteointegrado Oído Medio		-
Internación			Laboratorio		
	<i>Ingresos</i>	925		<i>Determinaciones</i>	129.998
	<i>Egresos</i>	937			
	<i>Pacientes/Dia</i>	7.871	Imágenes		
Cirugías				<i>Total</i>	4798
	<i>Programadas</i>	304	Terapia Radiante		s/i
	<i>Emergencia</i>	98	<i>(En proceso de Informatización)</i>		
	<i>Cesáreas</i>	-	Inmunoematología y Hemoterapia		
	<i>Procedimiento Fetal</i>	-		<i>Nº Donantes atendidos</i>	749
	<i>Nacimientos</i>	-		<i>Nº de Transfusiones</i>	828
Anestesiás		608			

CONSULTAS EXTERNAS SEGUN TIPO Y ESPECIALIDAD - JUN /2020

SERVICIO	CONSULTAS EXTERNAS						Días del Período	Prom. Diario de Consultas
	Orient.	Cons. Por Espec.	Multid	Int.H.Dia	Consultas a Distancia	Total		
ALIMENTACION	-	21	367	7	44	439	21	20,90
ANESTESIA	-	-	-	-	-	-	21	-
CARDIOLOGIA	17	93	11	3	83	207	21	9,86
CIRUGIA CARDIOVASCULAR	-	16	-	-	-	16	21	0,76
CIRUGIA GENERAL	9	21	41	-	8	79	21	3,76
CIRUGIA PLASTICA Y QUEMADOS*	9	45	3	1	4	62	21	2,95
-Cirugía Plástica y Quemados	9	32	3	1	1	46	21	2,19
-Cirugía Odonto Traumato Pediátrica	-	10	-	-	-	10	21	0,48
-Fonoaudiología	-	-	-	-	-	-	21	-
-Odontología	-	3	-	-	3	6	21	0,29
CLIN. INTERDISCIPLINARIAS **	-	3	21	1	221	246	21	11,71
-Psicopedagogía	-	2	-	-	75	77	21	3,67
-Fonoaudiología	-	1	-	-	60	61	21	2,90
-Maduración y Desarrollo	-	-	21	1	86	108	21	5,14
CLINICA PEDIATRICA	644	446	293	18	857	2.258	21	107,52
Ci.Medicina Integradora	-	-	-	-	-	-	21	-
Ci. Orientación	14	-	-	-	1	15	21	0,71
Ci. Pediatría Programada	-	52	268	-	378	698	21	33,24
Ci. Pediatría Bajo Riesgo	228	14	-	-	175	417	21	19,86
Ci. Pediatría Bajo Riesgo Vespertino	247	1	-	-	10	258	21	12,29
Ci. Pediatría Mediano Riesgo	155	26	-	-	2	183	21	8,71
Ci. Pediatría Ctol. Sínt. Paliativos	-	33	-	16	30	79	21	3,76
Ci. Pediatría Ginecología	-	62	8	2	17	89	21	4,24
Ci. Adolescencia	-	14	-	-	22	36	21	1,71
Ci.Planificacion Familiar	-	7	-	-	1	8	21	0,38
Ci. Pediatría Condiciones Crónicas Complejas	-	237	17	-	220	474	21	22,57
Ci.Salud Ambiental	-	-	-	-	1	1	21	0,05
CRECIMIENTO Y DESARROLLO	-	4	3	-	41	48	21	2,29
DERMATOLOGIA	33	91	3	43	114	284	21	13,52
ENDOCRINOLOGIA	4	107	-	22	527	660	21	31,43
ENDOSCOPIA RESPIRATORIA	5	38	-	2	2	47	21	2,24
ERRORES CONG. DEL METABOL.	-	32	-	-	131	163	21	7,76
GASTROENTEROLOGIA	24	72	230	1	169	496	21	23,62
GENETICA	-	11	3	4	119	137	21	6,52
HEMATOLOGIA-ONCOLOGIA	-	1.253	-	-	51	1.304	21	62,10
HEMODINAMIA	-	3	-	-	-	3	21	0,14

CONSULTAS EXTERNAS SEGUN TIPO Y ESPECIALIDAD - JUN /2020

SERVICIO	CONSULTAS EXTERNAS					Total	Días de Período	Prom. Diario de Consultas
	Orient.	Cons. Por Espec.	Multid	Int.H.Dia	Consultas a Distancia			
HEMOTERAPIA: Medicina Transfusional	-	49	-	5	-	54	21	2,57
IMÁGENES: Intervencionismo	-	23	3	-	8	34	21	1,62
INFECTOLOGIA	4	122	-	-	99	225	21	10,71
INMUNOLOGIA	-	25	-	1	154	180	21	8,57
KINESIOLOGIA	-	2	79	6	1	88	21	4,19
NEFROLOGIA	3	342	32	6	145	528	21	25,14
NEUMONOLOGIA	1	42	58	10	33	144	21	6,86
NEUROCIRUGIA	7	21	21	5	7	61	21	2,90
NEUROLOGIA	32	383	84	13	424	936	21	44,57
NUTRICION	-	32	387	8	19	446	21	21,24
O.C.D.	-	401	-	-	-	401	21	19,10
OFTALMOLOGIA	32	159	21	17	111	340	21	16,19
ORTOPEDIA	48	233	21	2	4	308	21	14,67
OTORRINOLARINGOLOGIA	11	32	-	5	11	59	21	2,81
PATOLOGIA ESPINAL	3	43	21	2	147	216	21	10,29
SALUD MENTAL	-	62	346	36	45	489	21	23,29
SERVICIO SOCIAL	-	76	66	2	-	144	21	6,86
TERAPIA RADIANTE	-	485	-	-	3	488	21	23,24
TRASPLANTE HEPATICO	-	1	202	-	1	204	21	9,71
UDECIP	-	103	-	-	3	106	21	5,05
-Preadmisión	-	92	-	-	3	95	21	4,52
-Prequirúrgico	-	11	-	-	-	11	21	0,52
UROLOGIA	3	52	46	2	24	127	21	6,05
TOTAL GENERAL	889	4.944	2.362	222	3.610	12.027	21	572,71

*El Total de Cirugía Plástica y Quemados incluye las consultas de Cir.Odonto y Traumatología Pediátrica, Fonoaudiología y Odontología.

** El Total de Clínicas Interdisciplinarias incluye las consultas de Fonoaudiología y Psicopedagogía

El servicio de Epidemiología e Infectología realizó 833 prestaciones en vacunatorio.

AREA DE EMERGENCIA - JUN /2020

SECTOR	TOTAL DE PRESTACIONES	PROMEDIO DIARIO CONSULTAS
GUARDIA @	1.576	52,53
URGENCIAS *	734	28,23
TOTAL	2.310	77,00

El total incluye los pacientes atendidos en (#).

REANIMACION #	51	1,70
POSTA DE HIDRATACION #	61	2,03
NEBULIZATORIO #	53	1,77
PROCEDIMIENTOS #	12	0,40

@ Lunes a Viernes de 16hs. a 8hs.
Sábados de 12hs. a 8hs.
Domingos y Feriados de 8hs. a 8hs.

* Lunes a Viernes de 8hs. a 16hs.
Sábados de 8hs. a 12hs.

AREA DE INTERNACION					
Ingresos	Pases de	Altas domic.	Derivaciones	Pases A	Defunciones
506	27	103	5	426	-

U.C.E.					
Ingresos	Pases de	Altas domic.	Derivaciones	Pases A	Defunciones
1	57	44	3	14	-

CONSULTORIOS MULTIDISCIPLINARIOS - JUN /2020

PATOLOGIAS	TOTAL CONSULTAS
PATOLOGIA ESOFAGICA	-
MEGACOLON	15
PATOLOGIA COLONICA	-
HIPERTENSION ARTERIAL	11
DISPLASIA ESQUELETICA	-
ENFERMEDAD CELIACA	13
TORAX QUIRURGICO	1
E.P.O.C.	-
MIELOMENINGOCELE	21
ALTERACION MECANICA RESPIRATORIA	-
CONSULTORIO DE FIBROSIS QUISTICA	48
CONSULTORIO PRENATAL	17
PERIQUIRURGICO COLUMNA	-
CONSULT. PRETRASPLANTE HEPATICO	5
CONTROL DE Tx HEPÁTICO	197
ASMA CRÓNICO	9
CONSULTORIO DE HIPOFISIS	-
PATOLOGIA MAMARIA	-
DIETA CETOGENICA	84
FLAP	-
DIABETES	255
DEGLUCIÓN Y ALIMENTACION	-
PROTECCION INFANTO JUVENIL	-
GRUPO INTERDISC.ANOMAL.VASCULARES	3
RAQUITISMO HIPOFOSFATÉMICO	-
C.A.S.E.	-
PATOLOGÍA COLORRECTAL	8
IVF	-
INTESTINO NEUROGÉNICO	-
CONSULTORIO DE ENFERMEDADES MITOCONDRIALES	-
DESARROLLO SEXUAL DIFERENTE	-
HIPERTENSION PORTAL Y DER. VASC. CONG.	-
COLESTASIS NEONATAL	-

SECTOR	SESIONES
HOSP. DE DIA CLINICO-ONCOLOGICO	1.943
HOSP. DE DIA POLIVALENTE	106
T.A.I.S.	-
TOTAL	2.049

Producción Centro de Atención Integral del Paciente Hemato Oncológico-C.A.I.P.H.O.			
PARTICIPACIONES DE CLINICA	1452	CONSULTAS	EGRESOS + PASES
PARTICIPACIONES DE H-ONCOLOGÍA	737		
PARTICIPACIONES DE T.M.O.	139	1.304	100
SESIONES DE HOSPITAL DE DÍA	1943		
MEDICACION NO QUIMIOTERAPICA Y HEMODERIVADOS	325		
PROCEDIMIENTOS	118		
QUIMIOTERAPIAS	423		

ESPECIALIDAD	INTERCONSULTAS	
	NRO.	%
ALIMENTACIÓN	6	3,30
CARDIOLOGIA	2	1,10
CIRUGIA GENERAL	-	-
CIRUGIA PLASTICA	-	-
CIR.ODONTO TRAUMATO PEDIATRICA	-	-
CLINICA Total	13	7,14
Clínica	-	
Clínica Adolescencia	-	
Clínica (Cuidados Paliativos)	11	
Clínica Condiciones C.Complejas	-	
Clínica Gineco	2	
CLINICAS INTERDISCIPLINARIAS	1	0,55
CRECIMIENTO Y DESARROLLO	-	-
DERMATOLOGIA	43	23,63
ENDOCRINOLOGIA	22	12,09
ENDOSCOPIA RESPIRATORIA	2	1,10
ERRORES CONG. METABOLISMO	-	-
ESTUDIOS NEUROFISIOLOGICOS	-	-
GASTROENTEROLOGIA	1	0,55
GENETICA	1	0,55
HEMATO-ONCOLOGIA	-	-
HEMOTERAPIA:Medicina Transfusional	5	2,75
INFECTOLOGIA	-	-
INMUNOLOGIA	1	0,55
KINESIOLOGIA	-	-
NEFROLOGIA	4	2,20
NEUMONOLOGIA	3	1,65
NEUROCIRUGIA	-	-
NEUROLOGIA	8	4,40
NUTRICION	7	3,85
OFTALMOLOGIA	17	9,34
ORTOPEDIA Y TRAUMATOLOGIA	1	0,55
OTORRINOLARINGOLOGIA	5	2,75
PATOLOGIA ESPINAL	2	1,10
SALUD MENTAL	36	19,78
SERVICIO SOCIAL	2	1,10
TERAPIA RADIANTE	-	-
TRANSPLANTE HEPATICO	-	-
TRANSPLANTE MEDULA OSEA	-	-
UROLOGIA	-	-
TOTAL	182	100,00

ESPECIALIDAD	HOSPITAL DE DIA POLIVALENTE					
	CALIFICACION DE LA PART. ESPECIALIZADA				* CUANTIF. DE LA	
	PRINCIPAL		SECUNDARIA		PARTIC. ESPECIALIZADA	
	NUMERO	%	NUMERO	%	NUMERO	%
ALIMENTACION	-	-	-	-	1	2,50
ANESTESIA	-	-	-	-	-	-
CARDIOLOGIA	-	-	-	-	1	2,50
CIRUGIA CARDIOVASCULAR	-	-	-	-	-	-
CIRUGIA GENERAL	-	-	-	-	-	-
CIRUGIA PLASTICA Y QUEMAD.	-	-	-	-	1	2,50
-Cirugía Odonto Traumatología Pediátrica	-	-	-	-	-	-
CLINICA Total	20	18,87	86	100,00	5	12,50
<i>Clinica</i>	20		-		-	
<i>Clinica Adolescencia</i>	-		-		-	
<i>Clínica (Cuidados Paliativos)</i>	-		-		5	
<i>Clínica Condiciones C.Complejas</i>	-		-		-	
<i>Clínica Gineco</i>	-		-		-	
CLINICAS INTERDISCIPLINARIAS	-	-	-	-	-	-
-Psicopedagogía	-		-		-	
-Fonoaudiología	-		-		-	
-Maduración y Desarrollo	-		-		-	
CRECIMIENTO Y DESARROLLO	-	-	-	-	-	-
DERMATOLOGIA	-	-	-	-	-	-
ENDOCRINOLOGIA	1	0,94	-	-	-	-
ENDOSCOPIA	-	-	-	-	-	-
ERRORES CONG. METABOL.	-	-	-	-	-	-
GASTROENTEROLOGIA	7	6,60	-	-	-	-
GENETICA	-	-	-	-	3	7,50
HEMATO-ONCOLOGIA	-	-	-	-	-	-
HEMODINAMIA	-	-	-	-	-	-
HEMOTERAPIA: Medicina Transfusional	3	2,83	-	-	-	-
INFECTOLOGIA	-	-	-	-	-	-
INFECTOLOGIA - T.A.I.S.	-	-	-	-	-	-
INMUNOLOGIA	52	49,06	-	-	-	-
INTERVENCIONISMO	-	-	-	-	-	-
KINESIOLOGIA	-	-	-	-	6	15,00
NEFROLOGIA	1	0,94	-	-	2	5,00
NEONATOLOGIA	-	-	-	-	-	-
NEUMONOLOGIA	-	-	-	-	7	17,50
NEUROCIRUGIA	4	3,77	-	-	5	12,50
NEUROLOGIA	15	14,15	-	-	5	12,50
NUTRICION	-	-	-	-	1	2,50
OFTALMOLOGIA	3	2,83	-	-	-	-
ORTOPEDIA	-	-	-	-	1	2,50
OTORRINOLARINGOLOGIA	-	-	-	-	-	-
PATOLOGIA ESPINAL	-	-	-	-	-	-
SALUD MENTAL	-	-	-	-	-	-
SERVICIO SOCIAL	-	-	-	-	-	-
UROLOGIA	-	-	-	-	2	5,00
TRASP. HEPATICO	-	-	-	-	-	-
TRASP. MED. OSEA	-	-	-	-	-	-
TOTAL	106	100,00	86	100,00	40	100,00

* Nro. de Interconsultas, Consultas, Visitas o Atenciones brindadas con motivo de su Participación en la Asistencia, información que figura en tabla de consultorios externos, en columna "Interc.Htal.Día".

MOVIMIENTO SECTOR INTERNACION, SEGUN NIVEL DE ATENCION - JUN /2020

NIVEL DE ATENCION	INGR.	PASES DE:	ING + PAS	ALTAS	E G R E S O S			TOTAL	PASES A:	EGR + PAS	PTES. DIA	CAMAS DISPON.	CAMAS DOTAC.
					DEFUNCIONES								
					-48Hs.	+48Hs.	T o t .						
U.C.I. 35	7	17	24	17	1	2	3	20	9	29	314	630	21
U.C.I. 44	1	15	16	1	-	1	1	2	13	15	179	510	17
U.C.I. 45	2	16	18	-	-	1	1	1	16	17	187	510	17
U.C.I. 72	-	11	11	-	-	-	-	-	8	8	96	210	14
U.C.I. QUEMADOS	4	-	4	2	-	-	-	2	-	2	119	180	6
U.C.I. 65 COVID #	-	13	13	-	-	2	2	2	8	10	35	56	8
TOTAL U.C.I.	14	72	86	20	1	6	7	27	54	81	930	2.096	83
TR. RENAL R.	2	5	7	5	-	-	-	5	2	7	83	180	6
TR. MED. OSEA	-	2	2	5	-	-	-	5	-	5	148	210	7
NEO U.T.Intensiva	3	29	32	13	-	2	2	15	25	40	609	1.020	37
NEO U.T.Intermedia	19	25	44	27	-	-	-	27	25	52	180	480	18
NEO.MADRES	-	-	-	-	-	-	-	-	-	-	-	-	2
C.I.M.	87	621	708	511	-	3	3	514	193	707	4.619	6.626	327
C.I.M. C.A.I.P.H.O.	3	102	105	89	-	-	-	89	11	100	336	630	21
TOTAL C.I.M.	90	723	813	600	-	3	3	603	204	807	4.955	7.256	348
U.M.I.N.	1	3	4	1	-	-	-	1	3	4	4	30	1
UNIDAD DE SUEÑO	1	2	3	1	-	-	-	1	2	3	3	30	1
UNID. METAB.	5	-	5	5	-	-	-	5	-	5	5	63	3
OBSERVACION	506	27	533	108	-	-	-	108	426	534	532	660	22
U.C.E.*	1	57	58	47	-	-	-	47	14	61	83	744	58
INTER. BREVE //	-	-	-	-	-	-	-	-	-	-	-	72	-
Obs. Onc. P.B.	161	5	166	3	-	-	-	3	163	166	166	166	3
Obs. Clin. Quir. 1ºP.	5	1	6	-	-	-	-	-	6	6	6	6	4
CQ. Pre-Post Quir. **	117	34	151	90	-	-	-	90	61	151	167	62	-
TOTAL	925	985	1.910	925	1	11	12	937	985	1.922	7.871	13.075	593

**El Sector no tiene contemplada dotación de camas.

*El Sector U.C.E. a partir del 01/04/2020 se habilita con 58 camas de dotación

#Se inaugura el Sector U.C.I.65 COVID a partir del 17/06/2020 con 8 camas de dotación.

//Baja del Sector Internación Breve a partir del 10/06/2020.

INDICES DE RENDIMIENTO SECTOR INTERNACIÓN, SEGÚN NIVEL DE ATENCIÓN - JUN /2020

NIVEL DE ATENCION	PROMEDIO CAMAS DISPONIBLES	DIAS DEL PERIODO	PROMEDIO PACIENTES DIA	PORCENTAJE DE OCUPACION	PROMEDIO DE PERMANENCIA	GIRO CAMA	PROMEDIO DIARIO DE EGRESOS	TASA DE MORTALIDAD		
								-48Hs.	+48Hs.	TOTAL
<i>U.C.I. 35</i>	21,00	30	10,47	49,84	10,83	1,38	0,97	3,45	6,90	10,34
<i>U.C.I. 44</i>	17,00	30	5,97	35,10	11,93	0,88	0,50	-	6,67	6,67
<i>U.C.I. 45</i>	17,00	30	6,23	36,67	11,00	1,00	0,57	-	5,88	5,88
<i>U.C.I. 72</i>	7,00	30	3,20	45,71	12,00	1,14	0,27	-	-	-
<i>U.C.I. QUEMADOS</i>	6,00	30	3,97	66,11	59,50	0,33	0,07	-	-	-
<i>U.C.I. 65 COVID</i>	4,00	14	2,50	62,50	3,50	2,50	0,71	-	20,00	20,00
TOTAL U.C.I.	69,87	30	31,00	44,37	11,48	1,16	2,70	1,23	7,41	8,64
<i>TR.RENAL R.</i>	6,00	30	2,77	46,11	11,86	1,17	0,23	-	-	-
<i>TR.MED.OSEA</i>	7,00	30	4,93	70,48	29,60	0,71	0,17	-	-	-
<i>NEO U.T.Intensiva</i>	34,00	30	20,30	59,71	15,23	1,18	1,33	-	5,00	5,00
<i>NEO U.T.Intermedia</i>	16,00	30	6,00	37,50	3,46	3,25	1,73	-	-	-
<i>NEO.MADRES</i>	-	-	-	-	-	-	-	-	-	-
<i>C.I.M.</i>	220,87	30	153,97	69,71	6,53	3,20	23,57	-	0,42	0,42
<i>C.I.M. C.A.I.P.H.O.</i>	21,00	30	11,20	53,33	3,36	4,76	3,33	-	-	-
TOTAL C.I.M.	241,87	30	165,17	68,29	6,14	3,34	26,90	-	0,37	0,37
<i>U.M.I.N.</i>	1,00	30	0,13	13,33	1,00	4,00	0,13	-	-	-
<i>UNIDAD DE SUEÑO</i>	1,00	30	0,10	10,00	1,00	3,00	0,10	-	-	-
<i>UNID. METAB.</i>	3,00	21	0,24	7,94	1,00	1,67	0,24	-	-	-
<i>OBSERVACION</i>	22,00	30	17,73	80,61	1,00	24,27	17,80	-	-	-
<i>U.C.E.*</i>	24,80	30	2,77	11,16	1,36	2,46	2,03	-	-	-
<i>INTER. BREVE //</i>	8,00	9	-	-	0,00	-	-	-	-	-
<i>Obs. Onc. P.B.</i>	7,55	22	7,55	100,00	1,00	22,00	7,55	-	-	-
<i>Obs. Clin. Quir. 1ºP.</i>	1,00	6	1,00	100,00	1,00	6,00	1,00	-	-	-
<i>CQ. Pre-Post Quir. **</i>	2,07	30	5,57	269,35	1,11	73,06	5,03	-	-	-
TOTAL	435,83	30	262,37	60,20	8,40	2,15	31,23	0,11	1,17	1,28

MOVIMIENTO SECTOR INTERNACION, SEGUN CIM - JUN /2020

SECTOR	INGR.	PASES DE:	ING + PAS	ALTAS	E G R E S O S			TOTAL	PASES A:	EGR. + PASES	PTES. DIA	CAMAS DISPON.	CAMAS DOTAC.
					DEFUNCIONES -48Hs.	+48Hs.	T o t .						
CIM 32	5	38	43	42	-	-	-	42	3	45	545	621	34
CIM 41	1	40	41	39	-	1	1	40	4	44	407	472	32
CIM 42	8	53	61	52	-	-	-	52	12	64	528	641	34
CIM 43	8	39	47	44	-	-	-	44	4	48	550	602	34
CIM 61	5	60	65	57	-	-	-	57	9	66	539	907	34
CIM 62	15	69	84	79	-	2	2	81	5	86	507	866	34
CIM 63	13	62	75	69	-	-	-	69	5	74	525	845	34
CIM 73	15	69	84	80	-	-	-	80	5	85	515	634	34
CIM 74	11	72	83	35	-	-	-	35	39	74	371	870	42
CIM 75 *	6	119	125	14	-	-	-	14	107	121	132	168	15
SUB-TOTAL	87	621	708	511	-	3	3	514	193	707	4.619	6.626	327
C.I.M.84 C.A.I.P.H.O.	3	102	105	89	-	-	-	89	11	100	336	630	21
TOTAL CIM	90	723	813	600	-	3	3	603	204	807	4.955	7.256	348

*Se inaugura el Sector CIM 75 a partir del 10/06/2020 con 15 camas de dotación.

INDICES DE RENDIMIENTO SECTOR INTERNACION, SEGUN CIM - JUN /2020

SECTOR	PROMEDIO CAMAS DISPONIBLES	DIAS DEL PERIODO	PROMEDIO PACIENTES DIA	PORCENTAJE DE OCUPACION	PROMEDIO DE PERMANENCIA	GIRO CAMA	PROMEDIO DIARIO DE EGRESOS	TASA DE MORTALIDAD		
								-48Hs.	+48Hs.	TOTAL
CIM 32	20,70	30	18,17	87,76	12,11	2,17	1,50	-	-	-
CIM 41	15,73	30	13,57	86,23	9,25	2,80	1,47	-	2,27	2,27
CIM 42	21,37	30	17,60	82,37	8,25	3,00	2,13	-	-	-
CIM 43	20,07	30	18,33	91,36	11,46	2,39	1,60	-	-	-
CIM 61	30,23	30	17,97	59,43	8,17	2,18	2,20	-	-	-
CIM 62	28,87	30	16,90	58,55	5,90	2,98	2,87	-	2,33	2,33
CIM 63	28,17	30	17,50	62,13	7,09	2,63	2,47	-	-	-
CIM 73	21,13	30	17,17	81,23	6,06	4,02	2,83	-	-	-
CIM 74	29,00	30	12,37	42,64	5,01	2,55	2,47	-	-	-
CIM 75 *	8,00	21	6,29	78,57	1,09	15,13	5,76	-	-	-
SUB-TOTAL	220,87	30	153,97	69,71	6,53	3,20	23,57	-	0,42	0,42
C.I.M.84 C.A.I.P.H.O.	21,00	30	11,20	53,33	3,36	4,76	3,33	-	-	-
TOTAL CIM	241,87	30	165,17	68,29	6,14	3,34	26,90	-	0,37	0,37

CALIFICACION Y CUANTIFICACION DE LAS DISTINTAS ESPECIALIDADES EN LOS EGRESOS - JUN /2020

SERVICIO	CALIFICACION DE LA PARTICIPACION ESPECIALIZADA				CUANTIFICACION DE LA PARTICIP. ESPECIALIZ.(*)	
	PRINCIPAL		OTRAS PART.		NRO.	%
	NRO.	%	NRO.	%		
ALIMENTACION	-	0,00%	-	0,00%	1	0,09%
ANESTESIA	-	0,00%	4	0,34%	1	0,09%
CARDIOLOGIA	10	1,07%	35	2,95%	39	3,44%
CIRUGIA CARDIOVASCULAR	14	1,49%	9	0,76%	-	0,00%
CIRUGIA GENERAL	2	0,21%	78	6,57%	2	0,18%
CIRUGIA PLASTICA Y QUEMADOS*	-	0,00%	18	1,52%	12	1,06%
-Cirugía Odonto Traumato Pediátrica	-	0,00%	-	0,00%	2	0,18%
CLINICA TOTAL	797	85,06%	140	11,79%	61	5,38%
Clínica	797		-		5	
Cl. Adolescencia	-		-		14	
Clinica (Cuidados Paliativos)	-		8		27	
Clínica Condiciones C. Complejas	-		-		1	
Clínica Gineco	-		9		14	
CLIN. INTERDISCIPLINARIAS **	-	0,00%	-	0,00%	5	0,44%
-Psicopedagogía	-		-		-	
-Fonoaudiología	-		-		-	
-Maduración y Desarrollo	-		-		5	
CRECIMIENTO Y DESARROLLO	-	0,00%	-	0,00%	3	0,26%
DERMATOLOGIA	1	0,11%	14	1,18%	85	7,50%
ENDOCRINOLOGIA	1	0,11%	13	1,10%	62	5,47%
ENDOSCOPIA RESPIRATORIA	1	0,11%	18	1,52%	9	0,79%
ERRORES CONG. DEL METABOL.	-	0,00%	5	0,42%	23	2,03%
ESTUDIOS NEUROFISIOLOGICOS	-	0,00%	-	0,00%	-	0,00%
GASTROENTEROLOGIA	1	0,11%	30	2,53%	93	8,21%
GENETICA	-	0,00%	11	0,93%	33	2,91%
HEMATOLOGIA-ONCOLOGIA	15	1,60%	218	18,37%	17	1,50%
HEMODINAMIA	3	0,32%	2	0,17%	-	0,00%
HEMOTERAPIA: MedicinaTransfusional	-	0,00%	-	0,00%	1	0,09%
INFECTOLOGIA	5	0,53%	148	12,47%	3	0,26%

CALIFICACION Y CUANTIFICACION DE LAS DISTINTAS ESPECIALIDADES EN LOS EGRESOS - JUN /2020

SERVICIO	CALIFICACION DE LA PARTICIPACION ESPECIALIZADA				CUANTIFICACION DE LA PARTICIP. ESPECIALIZ.(*)	
	PRINCIPAL		OTRAS PART.		NRO.	%
	NRO.	%	NRO.	%		
INMUNO	-	0,00%	16	1,35%	23	2,03%
INTERVENCIONISMO	-	0,00%	25	2,11%	-	0,00%
KINESIOLOGIA	1	0,11%	13	1,10%	24	2,12%
NEFROLOGIA	9	0,96%	30	2,53%	49	4,32%
NEONATOLOGIA	33	3,52%	2	0,17%	-	0,00%
NEUMONOLOGIA	1	0,11%	19	1,60%	39	3,44%
NEUROCIRUGIA	4	0,43%	36	3,03%	4	0,35%
NEUROLOGIA	9	0,96%	87	7,33%	78	6,88%
NUTRICION	5	0,53%	28	2,36%	31	2,74%
OFTALMOLOGIA	-	0,00%	44	3,71%	181	15,98%
ORTOPEDIA Y TRAUMATOLOGIA	-	0,00%	42	3,54%	12	1,06%
OTORRINOLARINGOLOGIA	-	0,00%	7	0,59%	44	3,88%
PATOLOGIA ESPINAL	-	0,00%	1	0,08%	7	0,62%
SALUD MENTAL	-	0,00%	23	1,94%	117	10,33%
SERVICIO SOCIAL	1	0,11%	15	1,26%	56	4,94%
UROLOGIA	-	0,00%	17	1,43%	13	1,15%
TERAPIA RADIANTE	-	0,00%	-	0,00%	-	0,00%
TRASPLANTE CARDIACO	-	0,00%	-	0,00%	-	0,00%
TRASPLANTE HEPATICO	2	0,21%	17	1,43%	3	0,26%
TRASPLANTE MEDULA OSEA	1	0,11%	5	0,42%	-	0,00%
TRASPLANTE RENAL	-	0,00%	-	0,00%	-	0,00%
INFORMES ADEUDADOS	21	2,24%	-	0,00%	-	0,00%
TOTAL EGRESOS	937	100,00%	1.187	100,00%	1.133	100,00%

*Número de Interconsultas, Consultas, Visitas o Atenciones brindadas con motivo de su participación en la Asistencia.

NUMERO DE INTERVENCIONES QUIRURGICAS PROGRAMADAS REALIZADAS Y DE EMERGENCIA SEGUN ESPECIALIDAD Y TIPO DE CIRUGIA- JUN /2020

ESPECIALIDADES	INTERVENCIONES QUIRURGICAS											
	CIRUGIA MAYOR			CIRUGIA MEDIANA			CIRUGIA MENOR			TOTAL		
	PROG.	EMER.	TOTAL	PROG.	EMER.	TOTAL	PROG.	EMER.	TOTAL	PROG.	EMER.	TOTAL
CIRUGIA GENERAL	12	4	16	44	37	81	-	-	-	56	41	97
-Cesáreas	-	-	-	-	-	-	-	-	-	-	-	-
-Procedimiento Fetal	-	-	-	-	-	-	-	-	-	-	-	-
-Procedimiento Ginecológico	-	-	-	-	-	-	-	-	-	-	-	-
CIRUGIA CARDIOV.	18	5	23	5	5	10	-	-	-	23	10	33
CIRUGIA PLASTICA	6	-	6	6	7	13	-	-	-	12	7	19
-Cirugía Odonto Traumato Pediátrica	-	-	-	1	-	1	-	-	-	1	-	1
ENDOSCOPIA (*)	7	-	7	13	1	14	3	-	3	23	1	24
NEUROCIRUGIA	8	6	14	3	7	10	-	-	-	11	13	24
OFTALMOLOGIA	10	-	10	16	-	16	1	-	1	27	-	27
OTORRINOLARING.	1	-	1	-	-	-	-	-	-	1	-	1
PATOL. ESPINAL	2	-	2	-	-	-	-	-	-	2	-	2
QUEMADOS	16	-	16	15	-	15	21	-	21	52	-	52
TRASPL. CARDÍACO	-	-	-	-	-	-	-	-	-	-	-	-
TRASPL. HEPATICO	2	1	3	1	-	1	-	-	-	3	1	4
TRASPL.MEDULA OSEA	-	-	-	-	-	-	-	-	-	-	-	-
ORTOPED. Y TRAUMAT.	6	2	8	6	23	29	1	-	1	13	25	38
UROLOGIA	6	-	6	6	-	6	1	-	1	13	-	13
DERMATOLOGIA	-	-	-	-	-	-	-	-	-	-	-	-
HEMODINAMIA	-	-	-	9	-	9	-	-	-	9	-	9
INTERVENCIONISMO	42	-	42	-	-	-	-	-	-	42	-	42
NEUROINTERVENC.	15	-	15	1	-	1	-	-	-	16	-	16
TOTAL	151	18	169	126	80	206	27	-	27	304	98	402

Las Intervenciones Quirúrgicas de Emergencia son las realizadas de: Lunes a Viernes de 18hs. a 8hs., Sábados, Domingos y Feriados de 8hs. a 8hs.

(*) El total de Cirugía Mediana de Endoscopia incluye intervenciones realizadas en el Servicio.

TRASPLANTES E IMPLANTES - JUN /2020

TRASPLANTE HEMATO- POYETICO ALOGENICO	FAMILIAR		NO FAMILIAR		HAPLOIDENTICOS	AUTOLOGOS
	HISTOIDENT.	NO HISTOID.	HISTOIDENT.	NO HISTOID.		
MEDULA OSEA	-	-	-	-	-	-
CELULAS PROGENITORAS EN SANGRE PERIFERICA	-	-	1	-	-	1
SANGRE DE CORDON UMBILICAL	-	-	-	-	-	-

TRASPLANTE HEPATICO	
DONANTE VIVO	1
DONANTE CADAVERICO	1

TRASPLANTE RENAL	
DONANTE VIVO	-
DONANTE CADAVERICO	3

TOTALES	
TRASPLANTES	7
IMPLANTES	-

TRASPLANTE PULMONAR	-
---------------------	---

TRASPLANTE CARDIACO	-
---------------------	---

IMPLANTE CARDIACO	-
-------------------	---

IMPLANTE COCLEAR	-
------------------	---

IMPLANTE OSTEOINT. OÍDO MEDIO	-
-------------------------------	---

BANCO DE TEJIDOS - JUN /2020

CARDIOVASCULARES			
TIPO	PROCES.	IMPLANT.	DESCART.
<i>AORTICOS</i>	-	4	-
<i>PULMONARES</i>	-	2	-
<i>PERICARDIO</i>	-	5	-
<i>CONDUCTOS</i>	-	-	-
<i>ARTERIAS</i>	-	-	-
<i>VENAS</i>	-	-	-

AMNIOS			
TIPO	PROCES.	IMPLANT.	DESCART.
<i>MEMB. 4 x 4</i>	-	18	-
<i>MEMB. 10 x 10</i>	-	-	-
<i>MEMB. 10x 20</i>	-	-	-
<i>MEMB. 20 x 20</i>	-	-	-
<i>ENTERA</i>	-	-	-
	RECEPCIONADAS	DESCARTADAS	
<i>PLACENTAS</i>	-	-	-

PIEL				
TIPO	PROCESADOS	IMPLANTADOS	OPERATIVO ABLACIÓN	DESCARTADOS
CM2	-	2.680	-	2.020

MUSCULO ESQUELETICO									
	TEJIDO CADAVERICO			TEJIDO AUTOLOGO		DONANTES		PIEZAS OBTENIDAS	
	LIBERADAS	IMPLANTADAS	DESCARTADAS	INGRESADOS	IMPLANTADOS	VIVOS	CADAVERICOS	DONANTE VIVO	DONANTE CADAVERICO
UNIDADES	-	12	-	1	-	-	-	-	-

PRESTACIONES DEL SERVICIO DE ANATOMIA PATOLOGICA, SEGUN MES Y TIPO - JUN /2020

PRESTACIONES	TOTAL
BIOPSIAS	
BIOPSIAS SIMPLES	10
BIOPSIAS DE PIEZAS QUIRURGICAS	95
ESTUDIO DE BIOPSIAS DE TUMORES	84
MAPEO DE PIEZA QUIRURGICA	19
ESTUDIOS DE BIOPSIA CON CORTE SERIADOS Y OTROS ESPECIALES	
ESTUDIO PATOLOGICO DURANTE PROCEDIMIENTO DIAGNOSTICO (CONGELACION E INTERVENCIONISMO)	8
ESTUDIO DE CORTE SERIADO Y SEMISERIADO CON BIOPSIA ENDOSCOPICA Y/O POR PUNCION	100
PROCESAMIENTO Y DIAGNOSTICO URGENTE (TRASPLANTE Y GVH)	3
RULOS DE PARAFINA	6
AUTOPSIAS	
NEONATOS Y LACTANTES	-
NIÑOS MAYORES DE 1 AÑO Y ADOLESCENTES	-
CITOLOGIAS	
CITOLOGIAS(LCR,LBA, TIROIDES,ORINA,VITREO)	50
ESTUDIOS/TECNICAS ESPECIALES	
COLORACIONES ESPECIALES	392
ESTUDIO DE BIOPSIA MUSCULAR	1
INMUNOFLUORESCENCIAS	20
MARCACIONES INMUNOHISTOQUIMICAS	410
MICROSCOPIAS ELECTRONICAS	-
BIOLOGIA MOLECULAR	
HIBRIDIZACION IN SITU Y CON CROMOGENO	-
FISH	54
EXTRACCION DE ARN DE TEJIDO CONGELADO	-
EXTRACCION DE ARN DE TEJIDO FIJADO EN FORMOL E INCLUIDO EN PARAFINA	59
EXTRACCION DE ADN	-
MODULO BIOLOGIA MOLECULAR 1 (INCLUYE 1 A 6 PCR)	1
MODULO BIOLOGIA MOLECULAR 2 (INCLUYE 7 A 10 PCR)	41
MODULO BIOLOGIA MOLECULAR 3 (INCLUYE 11 A 15 PCR)	-
MODULO BIOLOGIA MOLECULAR 4 (INCLUYE MAS DE 16 PCR)	20
REACCION DE SECUENCIACION	-
PRACTICAS GENERALES	
TACOS (bloques) INCLUIDOS EN PARAFINA	s/i
NUMERO DE MUESTRAS RECIBIDAS	s/i
REVISIONES DIAGNOSTICAS	4
ESTUDIO PATOLOGICO-CONSULTAS EXTRAHOSPITALARIAS	198
OTROS PROCEDIMIENTOS	
PROCEDIMIENTO DE BANCO DE TUMORES	-
"TISSUE ARRAY"	-
O.C.D.	
INGRESO DE CONSULTAS O.C.D.	s/i
TACOS O.C.D.52	s/i

PRESTACIONES DE LABORATORIO - JUN /2020

PRESTACIONES A PACIENTES	INMUNOLOGIA		BIOLOGIA CELULAR Y RETROVIRUS	
	NRO. DETERM.	UN. LABOR.	NRO. DETERM.	UN. LABOR.
AMBULATORIO	8.849	352.860	56	33.907
INTERNADO	465	10.745	17	6.914
TOTAL	9.314	363.605	73	40.822

PRESTACIONES A PACIENTES	GENETICA CITOGENETICA		MICROBIOLOGIA	
	NRO. DETERM.	UN. LABOR.	NRO. DETERM.	UN. LABOR.
TOTAL	137	69.452	8.829	1.035.285

PRESTACIONES A PACIENTES	ENDOCRINOLOGIA		PESQUISA ENFERM. CONGENITAS INAPARENTES ENDOCRINO	
	NRO. DETERM.	UN. LABOR.	NRO. DETERM.	UN. LABOR.
TOTAL	2.413	101.945	11.461	366.752

PRESTACIONES A PACIENTES	CENTRAL		ERRORES CONGENITOS DEL METABOLISMO	
	NRO. DETERM.	UN. LABOR.	NRO. DETERM.	UN. LABOR.
AMBULATORIO	16.012	197.995	117	46.800
INTERNADO	47.049	558.484	28	11.200
GUARDIA	13.221	102.900		
TOTAL	76.282	859.379	145	58.000

PRESTACIONES A PACIENTES	HEMATO-ONCOLOGIA		HEMOSTASIA Y TROMBOSIS	
	NRO. DETERM.	UN. LABOR.	NRO. DETERM.	UN. LABOR.
TOTAL	4.077	120.859	17.006	334.871

BIOLOGIA MOLECULAR	
NRO. DETERM.	UN. LABOR.
261	552.745

TOTAL GENERAL LABORATORIOS	NRO. DETERM.	UNIDAD LABORAT.
	129.998	3.903.715

NOTA: Unidad (Global) de Laboratorio: Es un modo de valorización de Prácticas contenidas en el nomenclador de aranceles de análisis biológicos. Toma en cuenta el valor de la Unidad de Gastos Bioquímicos y la Unidad Honorarios Bioquímicos. Esto permite asignar a cada Práctica del Laboratorio un valor constante de Unidades Globales que está en relación directa con la complejidad del procedimiento y el costo de los insumos.

PRESTACIONES DE IMAGENES JUN /2020

PRESTACIONES DE IMÁGENES	
	Practicas
Rx Convencional	2.619
Tomografías Multicorte	358
Rx Estudios Contrastados	41
Ecografías	1.013
Resonancia Magnética	640
Medicina Nuclear *	-
Intervencionismo	96
Neurointervencionismo	31
Total de Estudios	4.798

* Equipo sin funcionar todo el mes.-

CENTRO REGIONAL DE HEMOTERAPIA - JUN /2020

DONANTES DE SANGRE ATENDIDOS						749	
TOTAL DE UNIDADES EXTRAÍDAS EFECTIVAS						626	
Donantes		No Relacionados					
ORIGEN	Nº Colectas Externas	Nuevos	Ulteriores	Habituales	No Habituales	%	Totales
Centro Regional	-	92	81		123		296
Colecta Externa	12	177	66		87		330
Totales	12	269	147		210		626

PROCEDIMIENTOS DE AFERESIS EN DONANTES							
Donantes		No Relacionados					
ORIGEN		Nuevos	Ulteriores	Habituales	No Habituales	%	Totales
Centro Regional		-	107		16		123
Colecta Externa		-	-		-		-
Totales		-	107		16		123

	Plaquetas	Plasma	Granulocitos
Nº de Procedimientos	110	27	-
Nº de productos obten.	908	5.822	-

	Nº DE DONANTES	Nº de Procedimientos
COLECTA DE GRANULOCITOS	-	-

PROCEDIMIENTOS DE COLECTA DE CPH				
	AUTÓLOGOS		ALOGÉNICOS	
	Nº DONANTES	Nº DE PROCEDIM.	Nº DONANTES	Nº DE PROCEDIM.
Colecta de CPH	-	-	-	-

PROGRAMA DE DONACION AUTOLOGA	
PREDEPOSITO	
Pacientes atendidos	-
Unidades extraídas	-

CENTRO REGIONAL DE HEMOTERAPIA - continuación - JUN /2020

BANCO DE SANGRE DE CORDON UMBILICAL		
	RELACIONADO	NO RELACIONADO
Unidades colectadas	5	-
Unidades procesadas	4	-
Unidades criopreservadas	4	-
Unidades liberadas para Trasplante	-	-
LABORATORIO HLA-BSCU		
Tipificación HLA		216
Cross-match contra panel por citotoxicidad		15
Cross-match contra donante por citotoxicidad		-
Extracción de ADN		48

DETERMIN. DE I.T.T. EN DONANTES DE SANGRE Y AFERESIS POR METODO DE TAMIZAJE						
	No Relacionados Nuevos		Ulteriores			
			Habituales		No Habitual	
	Tamizaje	Confirm.	Tamizaje	Confirm.	Tamizaje	Confirm.
Sífilis	3	3	-	-	1	1
Brucelosis	-	-	1	-	-	-
Chagas I lis	2	-	-	-	-	-
Chagas II rec	1	-	-	-	-	-
Chagas I y II	-	1	-	-	-	-
Hbs Ag	-	-	-	-	-	-
Anti HBC	1	-	-	-	-	-
Anti HCV	2	-	-	-	1	-
Anti-Hiv-I/II	1	-	-	-	-	-
Anti-HTLV-I/II	-	-	-	-	1	-
PCR Hiv	-	-	-	-	-	-
PCR Hbv	-	-	-	-	-	-
PCR Hcv	-	-	-	-	-	-

CENTRO REGIONAL DE HEMOTERAPIA - continuación - JUN /2020

Total Determinaciones reactivas por Tamizaje	14
Total Determinaciones reactivas por Confirmatorio	5
Total Determinaciones de ITT en Donantes de Sangre y Aféresis	7512
Total Determinaciones BSCU, Banco Homoinjertos	98
Total Determinaciones externas	11361
Total Determinaciones	18.990

TIPO DE COMPONENTE	Unidades Procesadas	Unidades Emitidas	
		PÚBLICAS	PRIVADAS
C.G.R.	514	68	1
C.P.	404	105	12
CP. AFERESIS	908	160	10
P.F.C.	342	-	-
PLASMA S/CRIO	33	-	-
CRIO	33	-	-
BUFFY COAT	-	-	-
TOTAL	2.234	333	23

Plasma enviado a planta de la Universidad de Córdoba (unidades)	157
IRRADIACION DE COMPONENTES	UNIDADES
Servicio de Medicina Transfusional Hospital Garrahan	438
Servicio de irradiaciones a Instituciones Públicas dependientes del G.C.B.A.	1.628
Servicio de irradiaciones a Instituciones Públicas no dependientes del G.C.B.A.	792
Servicio de irradiaciones a Instituciones Privadas.	1.333
Total de irradiaciones	4.191

PRESTACIONES DEL SERVICIO DE MEDICINA TRANSFUSIONAL, SEGUN TIPO - JUN /2020

SECTOR	Nº Ptes. Transfundidos			Nº de Transfusiones				TOTAL
	HOMOLOGAS:		194	828				
	AUTOLOGAS:		-	-				
	C.G.R.	CP.	CP.AFERESIS	PFC.	CRIO	GRANULOC.	CPH	
<i>CIM</i>	106	16	57	2	-	-	-	181
<i>UCI 35</i>	69	4	35	19	4	-	-	131
<i>UCI 44</i>	2	1	2	4	1	-	-	10
<i>UCI 45</i>	10	-	12	40	-	-	-	62
<i>UCI 72</i>	23	-	16	3	-	-	-	42
<i>NEO</i>	18	-	9	3	-	-	-	30
<i>HOSP.DE DIA</i>	106	4	24	-	-	-	-	134
<i>EMERGENCIA</i>	12	1	8	-	-	-	-	21
<i>QUIROFANO</i>	68	3	15	19	11	-	-	116
<i>QUEMADOS</i>	57	-	-	2	-	-	-	59
<i>TRASP. RENAL</i>	1	-	-	-	6	-	-	7
<i>TRASP. MED. OSEA</i>	9	-	24	-	-	-	-	33
<i>TRASP. HEPATICO</i>	-	-	-	-	-	-	-	-
<i>HEMODIALISIS</i>	-	-	-	-	-	-	-	-
<i>HEMODINAMIA</i>	2	-	-	-	-	-	-	2
TOTALES	483	29	202	92	22	-	-	828
ESTUDIOS INMUNOHEMATOLOGICOS EN PACIENTES								
Número de Estudios:		43			Número de Pacientes:		40	
PROGRAMA DE DONACIÓN AUTÓLOGA								
RECUPERACIÓN DE SANGRE INTRAOPERATORIA							-	
HEMODILUCIÓN AGUDA NORMOVOLEMICA							-	
PROCEDIMIENTOS DE AFÉRESIS EN PACIENTES								
	Nº Pacientes			Nº de Procedimientos				
LEUCAFERESIS	-			-				
RECAMBIO PLASMATICO	3			6				
ERITROAFERESIS	1			1				
LEUCORREDUCCIÓN DE COMPONENTES SANGUÍNEOS POR FILTRACIÓN								
COMPONENTES LEUCORREDUCIDOS					-			
COMPONENTES IRRADIADOS					259			

A partir del año 2015 se toman los datos proporcionados por el Sistema.

ASISTENCIA ALIMENTARIA AL PACIENTE INTERNADO

TIPO DE ALIMENTACION	NUMERO DE PACIENTES
Normal	2.100
Variante del Normal	4.080
Individual	990
Total	7.170

INTERCONSULTA DE SALA

Celiaco	2
Clinica	102
Diabetes	15
Gastroenterología	90
Metabolopatía	63
Obesidad	3
Renal	75
Otras	332

PRODUCCION Y SERVICIO DE ALIMENTOS (Cocina Central y Comedores)

Raciones Internación	19.668
Madres Lactancia	793
Desayunos Madres Lactancia	805
Madres Acompañantes	16.589
Personal Autorizado	20.409
Total	58.264

LACTARIO

SECTOR ELABORACION DE FORMULAS LACTEAS (Lactario Central)

Biberones	16.600
Baxters	9.532
Botellas	6.000
Frascos p/almacenar leche humana	1.650
Total	33.782

ASISTENCIA MADRES EN CENTRO DE LACTANCIA MATERNA

Visitas Madres	700
Producción leche Materna (lts)	29,0
<i>Asistencia Madres en el marco de la Campaña de lactancia materna</i>	8

Visita espacio amigo de la lactancia	191
--------------------------------------	------------

OTRAS PRESTACIONES de DIAGNÓSTICO y TRATAMIENTO - JUN /2020

SERVICIO SOCIAL	
ENTREVISTAS	398
ORIENTACIONES	656
REUNION EQUIPO DE SALUD	266
INTERCONSULTAS	626
GESTION SUBSIDIOS	644

SALA TERAPEUTICA DE JUEGOS					
PRESTACIONES					
A PACIENTES		ACTIVID.	PSICOT.		
		TOT.			TOTAL
s/i	s/i	-	s/i	s/i	-

TALLER DE ADOLESCENCIA		
	ASISTENTES	TALLERES
Sala Recreativa para Adolescentes Internados	*	-
Talleres de Planificación en Internación	*	*
Talleres para Adolescentes en Sala de Espera	*	*

* Se suspendieron sus actividades debido a la cuarentena declarada por el Poder Ejecutivo Nac.

CLINICAS INTERDISCIPLINARIAS		
PRACTICAS ESPECIALIZADAS	TOTAL PACIENTES	TOT. PRESTAC.
PSICOPEDAGOGIA	2	72
FONOAUDIOLOGIA	1	15
MADURACION	-	29
TOTAL	3	116