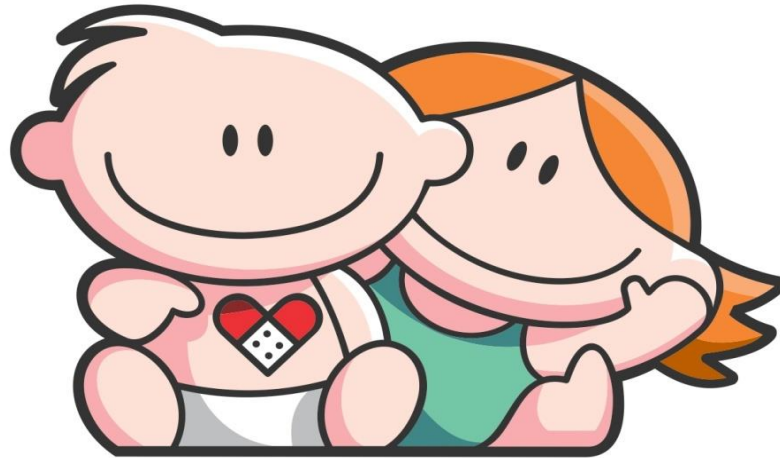

BOLETÍN DICIEMBRE 2022



Hospital de Pediatría
Garrahan

RESUMEN DE LA PRODUCCION HOSPITALARIA CORRESPONDIENTE A DIC /2022

<i>Producción Noviembre 2022</i>		Total	<i>Producción Noviembre 2022</i>		Total
Consultas Externas *		16.389	Trasplante Hematopoyéticos		5
Emergencias		4.600	Trasplante Hepático		3
Entrevista Previa		5.671	Trasplante Renal		2
Total Consultas Ambulatorias		26.660	Trasplante Pulmonar		-
*Estan incluidas las consultas realizadas por O.C.D.			Trasplante Cardíaco		-
Sesiones de Hospital de Dia			Implante Corazón Artificial		-
<i>Clínico-Oncológico</i>		2.213	Implante Coclear		1
<i>Polivalente (incluye T.A.I.S.)</i>		343	Implante Osteointegrado Oído Medio		-
<i>Hemodialisis</i>		160			
Internación			Laboratorio		
<i>Ingresos</i>		1.891	<i>Determinaciones</i>		181.363
<i>Egresos</i>		2.032			
<i>Pacientes/Dia</i>		13.316	Imágenes		
Cirugías			<i>Total</i>		12.843
<i>Programadas</i>		578			
<i>Emergencia</i>		191	Terapia Radiante		s/i
<i>Cesáreas</i>		1	<i>(En proceso de Informatización)</i>		
<i>Procedimiento Fetal</i>		-			
<i>Nacimientos</i>		1	Inmunoematología y Hemoterapia		
Anestesiás		1.295	<i>Nº Donantes atendidos</i>		949
			<i>Nº de Transfusiones</i>		1.099

CONSULTAS EXTERNAS SEGUN TIPO Y ESPECIALIDAD - DIC /2022

SERVICIO	CONSULTAS EXTERNAS						Días del Período	Prom. Diario de Consultas
	Orient.	Cons. Por Espec.	Multid	Int.H.Dia	Consultas a Distancia	Total		
ALIMENTACION	-	86	242	66	7	401	18	22,28
ANESTESIA	-		-	-	-	-	18	0,00
CARDIOLOGIA	56	204	19	25	17	321	18	17,83
CIRUGIA CARDIOVASCULAR	-	22	-	-	-	22	18	1,22
CIRUGIA GENERAL	30	202	176	-	-	408	18	22,67
CIRUGIA PLASTICA Y QUEMADOS*	18	314	62	2	2	398	18	22,11
-Cirugía Plástica	18	199	60	2	2	281	18	15,61
-Quemados	-	24	-	-	-	24	18	1,33
-Cirugía Odonto Traumato Pediátrica	-	20	-	-	-	20	18	1,11
-Fonoaudiología	-	18	1	-	-	19	18	1,06
-Odontología	-	53	1	-	-	54	18	3,00
CLIN. INTERDISCIPLINARIAS **	-	162	30	40	44	276	18	15,33
-Psicopedagogía	-	61	-	-	29	90	18	5,00
-Fonoaudiología	-	16	-	-	1	17	18	0,94
-Maduración y Desarrollo	-	85	30	40	14	169	18	9,39
CLINICA PEDIATRICA	1.861	941	367	78	85	3.332	18	185,11
Cl. Medicina Integradora	-		-	-	-	-	18	0,00
Cl. Orientación	178	-	-	-	-	178	18	9,89
Cl. Pediatría Programada	-	333	263	78	2	676	18	37,56
Cl. Pediatría Bajo Riesgo	675	62	-	-	7	744	18	41,33
Cl. Pediatría Bajo Riesgo Vespertino	632		-	-	1	633	18	35,17
Cl. Pediatría Mediano Riesgo	376	65	-	-	-	441	18	24,50
Cl. Pediatría Ctról. Sínt. Paliativos	-	42	-	-	13	55	18	3,06
Cl. Pediatría Ginecología	-	117	23	-	3	143	18	7,94
Cl. Adolescencia y Planificación Familiar	-	108	-	-	9	117	18	6,50
Cl. Pediatría Condiciones Crónicas Complejas	-	207	81	-	50	338	18	18,78
Cl. Salud Ambiental	-	7	-	-	-	7	18	0,39
CRECIMIENTO Y DESARROLLO	3	61	95	7	7	173	18	9,61
DERMATOLOGIA	147	247	54	107	19	574	18	31,89
ENDOCRINOLOGIA	35	431	16	64	24	570	18	31,67
ENDOSCOPIA RESPIRATORIA	16	149	-	13	5	183	18	10,17
ERRORES CONG. DEL METABOL.	-	73	-	2	34	109	18	6,06
GASTROENTEROLOGIA	42	210	259	47	23	581	18	32,28
GENETICA	-	92	95	45	25	257	18	14,28
HEMATOLOGIA-ONCOLOGIA	-	978	1	8	6	993	18	55,17
HEMODINAMIA	-	100	-	-	-	100	18	5,56

CONSULTAS EXTERNAS SEGUN TIPO Y ESPECIALIDAD - DIC /2022

SERVICIO	CONSULTAS EXTERNAS					Total	Días de Período	Prom. Diario de Consultas
	Orient.	Cons. Por Espec.	Multid	Int.H.Dia	Consultas a Distancia			
HEMOTERAPIA: Medicina Transfusional	-	17	-	12	1	30	18	1,67
IMÁGENES: Intervencionismo	-	26	55	-	3	84	18	4,67
INFECTOLOGIA	19	264	-	13	8	304	18	16,89
INMUNOLOGIA	-	54	-	67	23	144	18	8,00
KINESIOLOGIA	-	116	108	-	13	237	18	13,17
NEFROLOGIA	12	269	36	18	18	353	18	19,61
NEUMONOLOGIA	26	155	112	54	8	355	18	19,72
NEUROCIRUGIA	17	161	34	25	-	237	18	13,17
NEUROLOGIA	92	803	70	81	49	1.095	18	60,83
NUTRICION	-	182	278	79	9	548	18	30,44
O.C.D.	-	-	-	-	145	145	18	8,06
OFTALMOLOGIA	62	287	18	83	119	569	18	31,61
ORTOPEDIA	171	856	69	5	-	1.101	18	61,17
OTORRINOLARINGOLOGIA	54	195	-	13	2	264	18	14,67
PATOLOGIA ESPINAL	29	106	18	-	2	155	18	8,61
REUMATOLOGIA	-	94	-	8	6	108	18	6,00
SALUD MENTAL	-	165	302	26	6	499	18	27,72
SERVICIO SOCIAL	-	313	139	-	-	452	18	25,11
TERAPIA INTENSIVA	-	-	-	-	-	-	18	0,00
TERAPIA RADIANTE	-	128	-	-	5	133	18	7,39
TRASPLANTE HEPATICO	-	46	132	1	1	180	18	10,00
TRASPLANTE MÉDULA ÓSEA	-	5	-	15	-	20	18	1,11
UDECIPI	-	330	-	-	-	330	18	18,33
-Preadmisión	-	287	-	-	-	287	18	15,94
-Prequirúrgico	-	43	-	-	-	43	18	2,39
UROLOGIA	22	254	58	12	2	348	18	19,33
TOTAL GENERAL	2.712	9.098	2.845	1.016	718	16.389	18	910,50

*El Total de Cirugía Plástica y Quemados incluye las consultas de Cir.Odonto y Traumatología Pediátrica, Fonoaudiología y Odontología.

** El Total de Clínicas Interdisciplinarias incluye las consultas de Fonoaudiología y Psicopedagogía

El servicio de Epidemiología e Infectología realizó 981 prestaciones en vacunatorio.

Se realizaron 67 prestaciones en Trailer Personal y 156 en Trailer Pacientes.

CONSULTORIOS MULTIDISCIPLINARIOS - DIC /2022

PATOLOGIAS	Presencial	No Presencial	TOTAL CONSULTAS
PATOLOGIA ESOFAGICA	27		27
MEGACOLON	22	-	22
PATOLOGIA COLONICA	49		49
HIPERTENSION ARTERIAL	18	-	18
DISPLASIA ESQUELETICA	25	-	25
ENFERMEDAD CELIACA	29	-	29
TORAX QUIRURGICO	-	-	-
E.P.O.C.	12	-	12
MIELOMENINGOCELE	17	1	18
CONSULTORIO DE FIBROSIS QUISTICA	53	-	53
CONSULTORIO PRENATAL	22	-	22
PERIQUIRURGICO COLUMNA	-	-	-
CONSULT. PRETRASPLANTE HEPATICO	40	-	40
CONTROL DE Tx HEPÁTICO	89	2	91
ASMA CRÓNICO	19	-	19
CONSULTORIO DE HIPOFISIS	-	-	-
PATOLOGIA MAMARIA	5	-	5
DIETA CETOGENICA	49	11	60
FLAP	1	-	1
DIABETES	98	-	98
DEGLUCIÓN Y ALIMENTACION	6	-	6
PROTECCION INFANTO JUVENIL	3	-	3
GRUPO INTERDISC. ANOMAL. VASCULARES	52	2	54
CONSULTORIO MULTIDISCIPLINARIO CRECIMIENTO	12	4	16
C.A.S.E.	-	-	-
MALFORMACION ANO RECTAL	18	-	18
IVF		-	-
INTESTINO NEUROGÉNICO	-	-	-
CONSULTORIO DE ENFERMEDADES MITOCONDRIALES	-	-	-
DESARROLLO SEXUAL DIFERENTE	-	-	-
HIPERTENSION PORTAL Y DER. VASC. CONG.	1	-	1
COLESTASIS NEONATAL	-	-	-
PARALISIS CEREBRAL	10	-	10

AREA DE EMERGENCIA - DIC /2022

SECTOR	CONSULTA PRESENCIAL	CONSULTA A DISTANCIA	TOTAL DE PRESTACIONES	PROMEDIO DIARIO CONSULTAS
GUARDIA @	3.239	1	3.240	104,52
URGENCIAS *	1.359	1	1.360	68,00
TOTAL	4.598	2	4.600	148,39

El total incluye los pacientes atendidos en (#).

REANIMACION #	223	7,19
POSTA DE HIDRATACION #	-	-
NEBULIZATORIO #	457	14,74
PROCEDIMIENTOS #	118	3,81

@ Lunes a Viernes de 16hs. a 8hs.
Sábados de 12hs. a 8hs.
Domingos y Feriados de 8hs. a 8hs.

* Lunes a Viernes de 8hs. a 16hs.
Sábados de 8hs. a 12hs.

AREA DE INTERNACION					
Ingresos	Pases de	Altas domic.	Derivaciones	Pases A	Defunciones
977	25	275	24	718	-

U.C.E.					
Ingresos	Pases de	Altas domic.	Derivaciones	Pases A	Defunciones
-	269	153	26	109	-

MODALIDAD DE HOSPITAL DE DIA - DIC /2022

SECTOR	SESIONES
HOSP. DE DIA CLINICO-ONCOLOGICO	2213
HOSP. DE DIA POLIVALENTE	308
T.A.I.S.**	35
HOSP. DE DIA HEMODIALISIS *	160
TOTAL	2.716

Produccion Centro de Atencion Integral del Paciente Hemato Oncologico-C.A.I.P.H.O.			
		CONSULTAS	EGRESOS + PASES
PARTICIPACIONES DE CLINICA	1758		
PARTICIPACIONES DE H-ONCOLOGIA	852		
PARTICIPACIONES DE T.M.O.	180	993	138
SESIONES DE HOSPITAL DE DIA	2213		
<hr/>			
MEDICACION NO QUIMIOTERAPICA	364		
PROCEDIMIENTOS	202		
QUIMIOTERAPIAS	543		

*Se inaugura Hosp. de Día Hemodialisis a partir del 18/04/2022

**Se habilito el sector T.A.I.S. el 28/05/2022

INTERCONSULTAS DE LAS DISTINTAS ESPECIALIDADES REALIZADAS EN HOSPITAL DE DIA - DIC / 2022

ESPECIALIDAD	POLIVALENTE		CAIPHO	
	INTERCONSULTAS NRO.	%	INTERCONSULTAS NRO.	%
ALIMENTACION	53	6,96%	13	5,10%
ANESTESIA	-	0,00%	-	0,00%
CARDIOLOGIA	25	3,29%	-	0,00%
CIRUGIA CARDIOVASCULAR	-	0,00%	-	0,00%
CIRUGIA GENERAL	-	0,00%	-	0,00%
CIRUGIA PLASTICA Y QUEMADOS	2	0,26%	-	0,00%
-Cirugía Plástica	2		-	
-Cirugía Odonto Traumato Pediátrica	-		-	
-Odontología	-		-	
CLINICA TOTAL	30	3,94%	48	18,82%
Clínica	30		48	
Clínica Adolescencia	-		-	
Clínica Ped. Ctról. Sínt. Paliativos	-		-	
Clínica Ped. Cond. Crónicas Complejas	-		-	
Clínica Pediátrica Ginecología	-		-	
CLINICAS INTERDISCIPLINARIAS	39	5,12%	1	0,39%
-Psicopedagogía	-		-	
-Fonoaudiología	-		-	
-Maduración y Desarrollo	39		1	
CRECIMIENTO Y DESARROLLO	7	0,92%	-	0,00%
DERMATOLOGIA	47	6,18%	60	23,53%
ENDOCRINOLOGIA	42	5,52%	22	8,63%
ENDOSCOPIA RESPIRATORIA	13	1,71%	-	0,00%
ENDOSCOPIA DIGESTIVA	-	0,00%	-	0,00%
ERRORES CONG. DEL METABOLISMO	2	0,26%	-	0,00%
ESTUDIOS NEUROFISIOLOGICOS	-	0,00%	-	0,00%
GASTROENTEROLOGIA	46	6,04%	1	0,39%
GENETICA	43	5,65%	2	0,78%
HEMATOLOGIA-ONCOLOGIA	8	1,05%	-	0,00%
HEMODINAMIA	-	0,00%	-	0,00%
HEMOTERAPIA: Medicina Transfusional	6	0,79%	6	2,35%
INFECTOLOGIA	1	0,13%	12	4,71%

INTERCONSULTAS DE LAS DISTINTAS ESPECIALIDADES REALIZADAS EN HOSPITAL DE DIA - DIC / 2022

ESPECIALIDAD	POLIVALENTE		CAIPHO	
	INTERCONS NRO.	%	INTERCONS NRO.	%
INMUNO	64	8,41%	3	1,18%
INTERVENCIONISMO	-	0,00%	-	0,00%
NEFROLOGIA	15	1,97%	3	1,18%
NEONATOLOGIA	-	0,00%	-	0,00%
NEUMONOLOGIA	54	7,10%	-	0,00%
NEUROCIROGIA	23	3,02%	2	0,78%
NEUROINTERVENCIONISMO	-	0,00%	-	0,00%
NEUROLOGIA	78	10,25%	3	1,18%
NUTRICION	72	9,46%	7	2,75%
OFTALMOLOGIA	48	6,31%	35	13,73%
ORTOPEDIA Y TRAUMATOLOGIA	5	0,66%	-	0,00%
OTORRINOLARINGOLOGIA	2	0,26%	11	4,31%
PATOLOGIA ESPINAL	-	0,00%	-	0,00%
REUMATOLOGIA	8	1,05%	-	0,00%
SALUD MENTAL	16	2,10%	10	3,92%
SERVICIO SOCIAL	-	0,00%	-	0,00%
UROLOGIA	12	1,58%	-	0,00%
TERAPIA INTENSIVA	-	0,00%	-	0,00%
TERAPIA RADIANTE	-	0,00%	-	0,00%
TRASPLANTE CARDIACO	-	0,00%	-	0,00%
TRASPLANTE HEPATICO	-	0,00%	1	0,39%
TRASPLANTE MEDULA OSEA	-	0,00%	15	5,88%
TRASPLANTE RENAL	-	0,00%	-	0,00%
TOTAL	761	100,00%	255	100,00%

INTERCONSULTAS DE LAS DISTINTAS ESPECIALIDADES REALIZADAS EN INTERNACION - DIC / 2022

ESPECIALIDAD	PACIENTES		INTERCONSULTAS	
	NRO.	%	NRO.	%
ALIMENTACION*	-	0,00%	3	0,05%
ANESTESIA	7	0,25%	7	0,13%
CARDIOLOGIA	144	5,16%	231	4,13%
CIRUGIA CARDIOVASCULAR	11	0,39%	13	0,23%
CIRUGIA GENERAL	279	10,01%	984	17,60%
CIRUGIA PLASTICA Y QUEMADOS	24	0,86%	36	0,64%
-Cirugía Plástica	24		36	
-Cirugía Odonto Traumato Pediátrica	-		-	
-Odontología	-		-	
CLINICA TOTAL	129	4,63%	217	3,88%
Clínica	129		217	
Clínica Adolescencia	-		-	
Clínica Ped. Ctról. Sínt. Paliativos	-		-	
Clínica Ped. Cond. Crónicas Complejas	-		-	
Clínica Pediátrica Ginecología	-		-	
CLINICAS INTERDISCIPLINARIAS	19	0,68%	20	0,36%
-Psicopedagogía	-		-	
-Fonoaudiología	-		-	
-Maduración y Desarrollo	19		20	
CRECIMIENTO Y DESARROLLO	6	0,22%	7	0,13%
DERMATOLOGIA	82	2,94%	157	2,81%
ENDOCRINOLOGIA	66	2,37%	95	1,70%
ENDOSCOPIA RESPIRATORIA	53	1,90%	62	1,11%
ENDOSCOPIA DIGESTIVA	-	0,00%	-	0,00%
ERRORES CONG. DEL METABOLISMO	36	1,29%	95	1,70%
ESTUDIOS NEUROFISIOLOGICOS	-	0,00%	-	0,00%
GASTROENTEROLOGIA	156	5,60%	258	4,61%
GENETICA	46	1,65%	52	0,93%
HEMATOLOGIA-ONCOLOGIA	346	12,41%	833	14,90%
HEMODINAMIA	-	0,00%	-	0,00%
HEMOTERAPIA: Medicina Transfusional	8	0,29%	26	0,46%
INFECTOLOGIA	291	10,44%	466	8,33%

INTERCONSULTAS DE LAS DISTINTAS ESPECIALIDADES REALIZADAS EN INTERNACION - DIC / 2022

ESPECIALIDAD	PACIENTES		INTERCONSULTAS	
	NRO.	%	NRO.	%
INMUNO	30	1,08%	41	0,73%
INTERVENCIONISMO	5	0,18%	7	0,13%
NEFROLOGIA	70	2,51%	232	4,15%
NEONATOLOGIA	-	0,00%	-	0,00%
NEUMONOLOGIA	74	2,65%	178	3,18%
NEUROCIRUGIA	114	4,09%	228	4,08%
NEUROINTERVENCIONISMO	-	0,00%	-	0,00%
NEUROLOGIA	199	7,14%	342	6,12%
NUTRICION	125	4,48%	291	5,20%
OFTALMOLOGIA	179	6,42%	240	4,29%
ORTOPEDIA Y TRAUMATOLOGIA	16	0,57%	23	0,41%
OTORRINOLARINGOLOGIA	79	2,83%	106	1,90%
PATOLOGIA ESPINAL	1	0,04%	1	0,02%
REUMATOLOGIA	29	1,04%	40	0,72%
SALUD MENTAL	74	2,65%	107	1,91%
SERVICIO SOCIAL	-	0,00%	-	0,00%
UROLOGIA	50	1,79%	130	2,32%
TERAPIA INTENSIVA	-	0,00%	-	0,00%
TERAPIA RADIANTE	-	0,00%	-	0,00%
TRASPLANTE CARDIACO	-	0,00%	-	0,00%
TRASPLANTE HEPATICO	20	0,72%	34	0,61%
TRASPLANTE MEDULA OSEA	20	0,72%	30	0,54%
TRASPLANTE RENAL	-	0,00%	-	0,00%
TOTAL	2.788	100,00%	5.592	100,00%

*Se toma dato por interconsultas, no por pacientes.

MOVIMIENTO SECTOR INTERNACION, SEGUN NIVEL DE ATENCION - DIC /2022

NIVEL DE ATENCION	INGR.	PASES DE:	ING +	ALTAS	E G R E S O S			TOTAL	PASES A:	EGR +	PTES. DIA	CAMAS DISPON.	CAMAS DOT.
					DEFUNCIONES								
					PAS	-48Hs.	+48Hs.						
<i>U.C.I. 35</i>	12	22	34	24	-	2	2	26	9	35	562	651	21
<i>U.C.I. 44</i>	2	40	42	12	-	2	2	14	37	51	361	527	17
<i>U.C.I. 45</i>	2	31	33	11	-	1	1	12	27	39	393	527	17
<i>U.C.I. 72</i>	-	11	11	1	-	4	4	5	8	13	147	217	14
<i>U.C.I. QUEMADOS</i>	-	7	7	-	-	-	-	-	10	10	67	186	6
TOTAL U.C.I.	16	111	127	48	-	9	9	57	91	148	1.530	2.108	75
<i>TR. RENAL R.</i>	17	3	20	22	-	-	-	22	-	22	82	106	8
<i>TR. MED. OSEA</i>	3	-	3	3	-	-	-	3	-	3	173	217	7
<i>NEO U.T.Intensiva</i>	14	22	36	6	-	3	3	9	30	39	703	930	30
<i>NEO U.T.Intermedia</i>	12	36	48	30	-	-	-	30	21	51	404	436	18
<i>NEO.MADRES</i>	1	-	1	1	-	-	-	1	-	1	3	8	2
<i>C.I.M.</i>	142	775	917	856	3	4	7	863	111	974	7.348	7.810	338
<i>C.I.M. C.A.I.P.H.O.</i>	5	125	130	124	-	-	-	124	14	138	445	652	21
TOTAL C.I.M.	147	900	1.047	980	3	4	7	987	125	1.112	7.793	8.462	359
<i>QUEM. INTERM.</i>	-	23	23	28	-	-	-	28	-	28	112	248	8
<i>U.M.I.N.</i>	-	-	-	-	-	-	-	-	-	-	-	31	1
<i>UNIDAD DE SUEÑO *</i>	32	11	43	32	-	-	-	32	11	43	44	61	2
<i>UNIDAD METABOLICA</i>	29	-	29	29	-	-	-	29	-	29	29	40	2
<i>OBSERVACION</i>	977	25	1.002	299	-	-	-	299	718	1.017	1.143	769	23
<i>U.C.E.</i>	-	269	269	179	-	-	-	179	109	288	479	744	24
<i>Obs. Onc. C.A.I.P.H.O.</i>	191	10	201	1	-	-	-	1	200	201	201	201	3
<i>Obs. Clín. Quir.Polivalente</i>	8	-	8	-	-	-	-	-	8	8	8	8	4
<i>CQ. Pre-Post Quir.</i>	444	98	542	355	-	-	-	355	195	550	612	589	19
TOTAL	1.891	1.508	3.399	2.013	3	16	19	2.032	1.508	3.540	13.316	14.958	585

INDICES DE RENDIMIENTO SECTOR INTERNACIÓN, SEGÚN NIVEL DE ATENCIÓN - DIC /2022

NIVEL2 DE ATENCIÓN	PROMEDIO CAMAS DISPONIBLES	DIAS DEL PERIODO	PROMEDIO PACIENTES DIA	PORCENTAJE DE OCUPACION	PROMEDIO DE PERMANENCIA	GIRO CAMA	PROMEDIO DIARIO DE EGRESOS	TASA DE MORTALIDAD		
								-48Hs.	+48Hs.	TOTAL
<i>U.C.I. 35</i>	21,00	31	18,13	86,33	16,06	1,67	1,13	-	5,71	5,71
<i>U.C.I. 44</i>	17,00	31	11,65	68,50	7,08	3,00	1,65	-	3,92	3,92
<i>U.C.I. 45</i>	17,00	31	12,68	74,57	10,08	2,29	1,26	-	2,56	2,56
<i>U.C.I. 72</i>	7,00	31	4,74	67,74	11,31	1,86	0,42	-	30,77	30,77
<i>U.C.I. QUEMADOS</i>	6,00	31	2,16	36,02	6,70	1,67	0,32	-	-	-
TOTAL U.C.I.	68,00	31	49,35	72,58	10,34	2,18	4,77	-	6,08	6,08
<i>TR.RENAL R.</i>	3,42	31	2,65	77,36	3,73	6,43	0,71	-	-	-
<i>TR.MED.OSEA</i>	7,00	31	5,58	79,72	57,67	0,43	0,10	-	-	-
<i>NEO U.T.Intensiva</i>	30,00	31	22,68	75,59	18,03	1,30	1,26	-	7,69	7,69
<i>NEO U.T.Intermedia</i>	14,06	31	13,03	92,66	7,92	3,63	1,65	-	-	-
<i>NEO.MADRES</i>	2,00	4	0,75	37,50	3,00	0,50	0,25	-	-	-
<i>C.I.M.</i>	251,94	31	237,03	94,08	7,54	3,87	31,42	0,31	0,41	0,72
<i>C.I.M. C.A.I.P.H.O.</i>	21,03	31	14,35	68,25	3,22	6,56	4,45	-	-	-
TOTAL C.I.M.	272,97	31	251,39	92,09	7,01	4,07	35,87	0,27	0,36	0,63
<i>QUEM. INTERM.</i>	8,00	31	3,61	45,16	4,00	3,50	0,90	-	-	-
<i>U.M.I.N.</i>	1,00	31	-	-	-	-	-	-	-	-
<i>UNIDAD DE SUEÑO</i>	2,26	27	1,63	72,13	1,02	19,03	1,59	-	-	-
<i>UNIDAD METABOLICA</i>	2,22	18	1,61	72,50	1,00	13,05	1,61	-	-	-
<i>OBSERVACION</i>	24,81	31	36,87	148,63	1,12	41,00	32,81	-	-	-
<i>U.C.E.</i>	24,00	31	15,45	64,38	1,66	12,00	9,29	-	-	-
<i>Obs. Onc. C.A.I.P.H.O.</i>	8,74	23	8,74	100,00	1,00	23,00	8,74	-	-	-
<i>Obs. Clin. Quir.Polivalente</i>	1,14	7	1,14	100,00	1,00	7,00	1,14	-	-	-
<i>CQ. Pre-Post Quir.</i>	19,00	31	19,74	103,90	1,11	28,95	17,74	-	-	-
TOTAL	482,52	31	429,55	89,02	6,55	4,21	65,55	0,15	0,79	0,94

MOVIMIENTO SECTOR INTERNACION, SEGUN CIM - DIC /2022

SECTOR	INGR.	PASES DE:	ING + PAS	ALTAS	E G R E S O S			TOTAL	PASES A:	EGR. + PASES	PTES. DIA	CAMAS DISPON.	CAMAS DOT.
					DEFUNCIONES	-48Hs.	+48Hs.						
CIM 32	21	78	99	89	-	-	-	89	11	100	779	815	34
CIM 41	-	50	50	39	1	-	1	40	14	54	523	594	32
CIM 42	15	101	116	110	1	-	1	111	15	126	797	832	34
CIM 43	15	70	85	78	-	-	-	78	10	88	763	789	34
CIM 61	23	85	108	102	-	3	3	105	12	117	703	759	34
CIM 62	18	73	91	-	-	1	1	1	18	19	736	784	34
CIM 63	17	126	143	141	1	-	1	142	10	152	752	815	34
CIM 73	10	65	75	75	-	-	-	75	5	80	748	803	34
CIM 74	19	74	93	92	-	-	-	92	9	101	868	909	34
CIM 75	4	53	57	54	-	-	-	54	7	61	679	710	34
SUB-TOTAL	142	775	917	780	3	4	7	787	111	898	7.348	7.810	338
CIM 84	5	125	130	124	-	-	-	124	14	138	445	652	21
TOTAL CIM	147	900	1.047	904	3	4	7	911	125	1.036	7.793	8.462	359

INDICES DE RENDIMIENTO SECTOR INTERNACION, SEGUN CIM - DIC /2022

SECTOR	PROMEDIO CAMAS DISPONIBLES	DIAS DEL PERIODO	PROMEDIO PACIENTES DIA	PORCENTAJE DE OCUPACION	PROMEDIO DE PERMANENCIA	GIRO CAMA	PROMEDIO DIARIO DE EGRESOS	TASA DE MORTALIDAD		
								-48Hs.	+48Hs.	TOTAL
CIM 32	26,29	31	25,13	95,58	7,79	3,80	3,23	-	-	-
CIM 41	19,16	31	16,87	88,05	9,69	2,82	1,74	1,85	-	1,85
CIM 42	26,84	31	25,71	95,79	6,33	4,69	4,06	0,79	-	0,79
CIM 43	25,45	31	24,61	96,70	8,67	3,46	2,84	-	-	-
CIM 61	24,48	31	22,68	92,62	6,01	4,78	3,77	-	2,56	2,56
CIM 62	25,29	31	23,74	93,88	38,74	0,75	0,61	-	5,26	5,26
CIM 63	26,29	31	24,26	92,27	4,95	5,78	4,90	0,66	-	0,66
CIM 73	25,90	31	24,13	93,15	9,35	3,09	2,58	-	-	-
CIM 74	29,32	31	28,00	95,49	8,59	3,44	3,26	-	-	-
CIM 75	22,90	31	21,90	95,63	11,13	2,66	1,97	-	-	-
SUB-TOTAL	251,94	31	237,03	94,08	8,18	3,56	28,97	0,33	0,45	0,78
CIM 84	21,03	31	14,35	68,25	3,22	6,56	4,45	-	-	-
TOTAL CIM	272,97	31	251,39	92,09	7,52	3,80	33,42	0,29	0,39	0,68

NUMERO DE INTERVENCIONES QUIRURGICAS PROGRAMADAS REALIZADAS Y DE EMERGENCIA SEGUN ESPECIALIDAD Y TIPO DE CIRUGIA- DIC /2022

ESPECIALIDADES	INTERVENCIONES QUIRURGICAS														
	ALTA COMPLEJIDAD			CIRUGIA MAYOR			CIRUGIA MEDIANA			CIRUGIA MENOR			TOTAL		
	PROG.	EMER.	TOTAL	PROG.	EMER.	TOTAL	PROG.	EMER.	TOTAL	PROG.	EMER.	TOTAL	PROG.	EMER.	TOTAL
CIRUGIA GENERAL *	3	-	3	14	7	21	82	64	146	5	1	6	104	72	176
CIRUGIA CARDIOVASCULAR	3	-	3	22	5	27	13	2	15	1	-	1	39	7	46
CIRUGIA PLASTICA Y QUEMADOS	-	-	-	8	1	9	30	5	35	10	-	10	48	6	54
-Cirugía Plástica	-	-	-	7	1	8	25	5	30	4	-	4	36	6	42
-Quemados	-	-	-	1	-	1	5	-	5	6	-	6	12	-	12
-Cirugía Odonto Traumato Pediátrica	-	-	-	-	-	-	-	-	-	-	-	-	-	-	-
ENDOSCOPIA RESPIRATORIA	-	-	-	14	-	14	27	-	27	2	-	2	43	-	43
ENDOSCOPIA DIGESTIVA	-	-	-	-	-	-	2	-	2	-	-	-	2	-	2
NEUROCIRUGIA	8	-	8	7	14	21	25	7	32	1	-	1	41	21	62
OFTALMOLOGIA	-	-	-	3	1	4	31	2	33	-	1	1	34	4	38
OTORRINOLARINGOLOGIA	-	-	-	2	-	2	9	-	9	-	-	-	11	-	11
PATOLOGIA ESPINAL	6	-	6	6	-	6	3	-	3	-	-	-	15	-	15
TRASPLANTE CARDÍACO	-	-	-	-	-	-	-	-	-	-	-	-	-	-	-
TRASPLANTE HEPATICO	6	-	6	3	2	5	4	1	5	5	-	5	18	3	21
TRASPLANTE MEDULA OSEA	-	-	-	-	-	-	2	-	2	-	-	-	2	-	2
ORTOPEDIA Y TRAUMATOLOGIA	1	-	1	6	4	10	56	67	123	3	6	9	66	77	143
UROLOGIA	-	-	-	8	-	8	29	1	30	4	-	4	41	1	42
DERMATOLOGIA	-	-	-	-	-	-	-	-	-	-	-	-	-	-	-
HEMODINAMIA	-	-	-	-	-	-	25	-	25	-	-	-	25	-	25
INTERVENCIONISMO	-	-	-	10	-	10	66	-	66	-	-	-	76	-	76
NEUROINTERVENCIONISMO	-	-	-	13	-	13	-	-	-	-	-	-	13	-	13
TOTAL	27	-	27	116	34	150	404	149	553	31	8	39	578	191	769

Las Intervenciones Quirurgicas de Emergencia son las realizadas de: Lunes a Viernes de 18hs. a 8hs., Sábados, Domingos y Feriados de 8hs. a 8hs.

PRACTICAS ESPECIALIZADAS	CIRUGIA MAYOR			CIRUGIA MEDIANA			CIRUGIA MENOR			TOTAL		
	PROG.	EMER.	TOTAL	PROG.	EMER.	TOTAL	PROG.	EMER.	TOTAL	PROG.	EMER.	TOTAL
-Cesáreas	-	-	-	1	-	1	-	-	-	1	-	1
-Procedimiento Fetal	-	-	-	-	-	-	-	-	-	-	-	-
-Procedimiento Ginecológico	-	-	-	-	-	-	-	-	-	-	-	-
*Incluidas en Cirugía General												

TRASPLANTES E IMPLANTES - DIC /2022

TRASPLANTE HEMATO- POYETICO ALOGENICO	FAMILIAR		NO FAMILIAR		HAPLOIDENTICOS	AUTOLOGOS
	HISTOIDENT.	NO HISTOID.	HISTOIDENT.	NO HISTOID.		
MEDULA OSEA	1	-	2	-	-	-
CELULAS PROGENITORAS EN SANGRE PERIFERICA	-	-	1	-	-	1
SANGRE DE CORDON UMBILICAL	-	-	-	-		

TRASPLANTE HEPATICO	
DONANTE VIVO	3
DONANTE CADAVERICO	-
	3

TRASPLANTE RENAL	
DONANTE VIVO	-
DONANTE CADAVERICO	2
	2

TOTALES	
TRASPLANTES	10
IMPLANTES	1

TRASPLANTE PULMONAR	-
---------------------	---

TRASPLANTE CARDIACO	-
---------------------	---

IMPLANTE CARDIACO	-
-------------------	---

IMPLANTE COCLEAR	1
------------------	---

IMPLANTE OSTEOINT. OÍDO MEDIO	-
-------------------------------	---

BANCO DE TEJIDOS - DIC /2022

CARDIOVASCULARES			
TIPO	PROCES.	IMPLANT.	DESCART.
AORTICOS	13	3	7
PULMONARES	13	3	1
PERICARDIO	5	-	1
CONDUCTOS	-	-	-
ARTERIAS	-	-	-
VENAS	-	-	-

AMNIOS			
TIPO	PROCES.	IMPLANT.	DESCART.
MEMB. 4 x 4	79	21	-
MEMB. 10 x 10	2	-	-
MEMB. 10x 20	1	-	-
MEMB. 20 x 20	1	-	-
ENTERA	2.700	-	-
RECEPCIONADAS		DESCARTADAS	
PLACENTAS	11		4

PIEL				
TIPO	PROCESADOS	IMPLANTADOS	OPERATIVO ABLACIÓN	DESCARTADOS
CM2	7.002	718	9	-

MUSCULO ESQUELETICO									
	TEJIDO CADAVERICO			TEJIDO AUTOLOGO		DONANTES		PIEZAS OBTENIDAS	
	LIBERADAS	IMPLANTADAS	DESCARTADAS	INGRESADOS	IMPLANTADOS	VIVOS	CADAVERICOS	DONANTE VIVO	DONANTE CADAVERICO
UNIDADES	79	41	5	2	1	-	3	-	24

PRESTACIONES	TOTAL
BIOPSIAS	
BIOPSIAS SIMPLES	47
BIOPSIAS DE PIEZAS QUIRURGICAS	316
ESTUDIO BIOPSIAS TUMORAL HASTA TRES TACOS	66
MAPEO DE PIEZA QUIRURGICA	21
ESTUDIOS DE BIOPSIA CON CORTE SERIADOS Y OTROS ESPECIALES	
ESTUDIO PATOLOGICO DURANTE PROCEDIMIENTO DIAGNOSTICO (CONGELACION E INTERVENCIONISMO)	31
ESTUDIO DE CORTE SERIADO Y SEMISERIADO CON BIOPSIA ENDOSCOPICA Y/O POR PUNCION	234
PROCESAMIENTO Y DIAGNOSTICO URGENTE (TRASPLANTE Y GVH)	18
RULOS DE PARAFINA	19
AUTOPSIAS	
NEONATOS Y LACTANTES	-
NIÑOS MAYORES DE 1 AÑO Y ADOLESCENTES	-
CITOLOGIAS	
CITOLOGIAS(LCR,LBA, TIROIDES,ORINA,VITREO)	40
ESTUDIOS/TECNICAS ESPECIALES	
COLORACIONES ESPECIALES	186
ESTUDIO DE BIOPSIA MUSCULAR	-
INMUNOFUORESCENCIAS	21
MARCACIONES INMUNOHISTOQUIMICAS	218
MICROSCOPIAS ELECTRONICAS	1
BIOLOGIA MOLECULAR	
HIBRIDIZACION IN SITU	-
HIBRIDIZACION IN SITU FISH CON FLUORESCENCIA CON SONDA	19
EXTRACCION DE ARN DE TEJIDO CONGELADO	-
EXTRACCION DE ARN DE TEJIDO FIJADO EN FORMOL E INCLUIDO EN PARAFINA	12
EXTRACCION DE ADN	2
MODULO BIOLOGIA MOLECULAR 1 (INCLUYE 1 A 6 PCR)	7
MODULO BIOLOGIA MOLECULAR 2 (INCLUYE 7 A 10 PCR)	5
MODULO BIOLOGIA MOLECULAR 3 (INCLUYE 11 A 15 PCR)	-
MODULO BIOLOGIA MOLECULAR 4 (INCLUYE MAS DE 16 PCR)	4
REACCION DE SECUENCIACION	8
PRACTICAS GENERALES	
REVISIONES DIAGNOSTICAS	6
ESTUDIO PATOLOGICO-CONSULTAS EXTRAHOSPITALARIAS (HASTA 3 TACOS)	70
ESTUDIO PATOLOGICO-CONSULTAS EXTRAHOSPITALARIAS (MAS DE 3 TACOS)	8
OTROS PROCEDIMIENTOS	
PROCEDIMIENTO DE BANCO DE TUMORES	20
"TISSUE ARRAY"	-
PCR REAL TIME	6
EXTRACCION ADN KING FISHER	7
TOTAL	1.392

PRESTACIONES DE LABORATORIO - DIC /2022

LABORATORIO CENTRAL	Ambulatorio	Guardia	Internacion	Nº Determinaciones
Absorción Atómica	89	29	58	176
Monitoreo de Drogas I	50	2	33	85
Área Crítica	4.092	6.378	33.151	43.621
Electroforesis	18		5	23
Hematología	4.997	3.748	4.517	13.262
Monitoreo de Drogas II	378	173	512	1.063
Laboratorio de Cromatografía	150	2	139	291
Función Renal	472	538	114	1.124
Parasitología y Gastroenterología	274	3	182	459
Derivaciones a terceros y separación de sueros	15	5	62	82
Serología	2.007	799	1.450	4.256
Química Clínica	27.052	13.498	28.611	69.161
Total General	39.594	25.175	68.834	133.603

Nota: A partir de Julio del 2020 se informa las prestaciones a los pacientes detallando la producción de los sectores que integran el Laboratorio Central.

PRESTACIONES DE LABORATORIO - DIC /2022

LABORATORIOS de BIOLOGIA MOLECULAR	Nº Determinaciones
Biología Molecular Endocrinología	30
Biología Molecular Genética	82
Biología Molecular Hemato Oncología	300
Biología Molecular Hematología Benigna	90
Biología Molecular Inmunología	60

LABORATORIOS ESPECIALIZADOS	Nº Determinaciones
Biología Celular y Retrovirus	62
Citogenética	239
Endocrinología	7.569
Errores Congénitos de Metabolismo	234
Hematología y Oncología	3.867
Hemostasia y Trombosis	5.194
Inmunología Celular	303
Inmunología Humoral	2.019
Microbiología (Bacteriología, Virología, Micología)	19.501
Patología Eritrocitaria	1.352
Pesquisa Neonatal	6.858

TOTAL DE DETERMINACIONES AREA LABORATORIO	
Laboratorio Central	133.603
Biología Molecular	562
Laboratorios Especializados	47.198
Total General	181.363

NOTA: Unidad (Global) de Laboratorio permite asignar un valor constante en relacion directa con la complejidad del procedimiento y el costo de los insumos.Desde Julio del 2020 se deja de informar, ya que se encuentra en proceso de revalorizacion bajo nomenclador vigente.

PRESTACIONES DE IMAGENES DIC /2022

<i>PRESTACIONES DE IMÁGENES</i>	
	Practicas
Rx Convencional	8.232
Tomografías Multicorte	723
Rx Estudios Contrastados	128
Ecografías	2.407
Resonancia Magnética	1.044
Medicina Nuclear	110
Intervencionismo	173
Neurointervencionismo	26
Total de Estudios	12.843

CENTRO REGIONAL DE HEMOTERAPIA - DIC /2022

DONANTES DE SANGRE ATENDIDOS						
TOTAL DE UNIDADES EXTRAÍDAS EFECTIVAS						
Donantes	No Relacionados					
ORIGEN	Nº Colectas Externas	Nuevos	Ulteriores Habituales	No Habituales	%	Totales
Centro Regional	-	72	116	75		263
Colecta Externa	18	234	157	132		523
Totales	18	306	273	207		786

PROCEDIMIENTOS DE AFERESIS EN DONANTES						
Donantes	No Relacionados					
ORIGEN	Nuevos	Ulteriores Habituales	No Habituales	%	Totales	
Centro Regional	-	153	10		163	
Colecta Externa	-	-	-		-	
Totales	-	153	10		163	

	Plaquetas	Plasma	Granulocitos
Nº de Procedimientos	146	2	-
Nº de productos obten.	1.107	416	-

	Nº DE DONANTES	Nº de Procedimientos
COLECTA DE GRANULOCITOS	-	-

PROCEDIMIENTOS DE COLECTA DE CPH				
	AUTÓLOGOS		ALOGÉNICOS	
	Nº DONANTES	Nº DE PROCEDIM.	Nº DONANTES	Nº DE PROCEDIM.
Colecta de CPH	-	-	-	-

PROGRAMA DE DONACION AUTOLOGA	
PREDEPOSITO	
Pacientes atendidos	-
Unidades extraídas	-

CENTRO REGIONAL DE HEMOTERAPIA - continuación - DIC /2022

BANCO DE SANGRE DE CORDON UMBILICAL		
	RELACIONADO	NO RELACIONADO
Unidades colectadas	10	64
Unidades procesadas	4	7
Unidades criopreservadas	4	7
Unidades liberadas para Trasplante	1	-
LABORATORIO HLA-BSCU		
Tipificación HLA		121
Cross-match contra panel por citotoxicidad		61
Cross-match contra donante por citotoxicidad		2
Extracción de ADN		77

DETERMIN. DE I.T.T. EN DONANTES DE SANGRE Y AFERESIS POR METODO DE TAMIZAJE						
	No Relacionados Nuevos		Ulteriores			
			Habituales		No Habitual	
	Tamizaje	Confirm.	Tamizaje	Confirm.	Tamizaje	Confirm.
Sífilis	6	6	-	-	-	-
Brucelosis	2	-	-	-	1	-
Chagas I (lisado)	-	-	-	-	-	-
Chagas II (rec.)	-	-	-	-	-	-
Chagas I y II	-	-	-	-	-	-
Hbs Ag	-	-	-	-	1	-
Anti HBC	-	-	-	-	-	-
Anti HCV	1	-	1	-	1	-
Anti-HIV-I/II	-	-	-	-	-	-
Anti-HTLV-I/II	-	-	-	-	1	-
PCR HIV	-	-	-	-	-	-
PCR HBV	-	-	-	-	-	-
PCR HCV	-	-	-	-	-	-
Reactivas	9	6	1	-	4	-

CENTRO REGIONAL DE HEMOTERAPIA - continuación - DIC /2022

Total Determinaciones reactivas por Tamizaje	14
Total Determinaciones reactivas por Confirmatorio	6
Total Determinaciones de ITT en Donantes de Sangre y Aféresis	9.072
Total Determinaciones BSCU, Banco Homoinjertos	669
Total Determinaciones externas	10.623
Total Determinaciones	20.384

TIPO DE COMPONENTE	Unidades Procesadas	Unidades Emitidas	
		PÚBLICAS	PRIVADAS
C.G.R.	589	45	10
C.P.	384	53	-
CP. AFERESIS	1.107	5	-
P.F.C.	260	-	-
PLASMA S/CRIO	23	-	-
CRIO	23	-	-
BUFFY COAT	-	13	-
TOTAL	2.386	116	10

Plasma enviado a planta de la Universidad de Córdoba (unidades)	160
IRRADIACION DE COMPONENTES	UNIDADES
Servicio de Medicina Transfusional Hospital Garrahan	286
Servicio de irradiaciones a Instituciones Públicas dependientes del G.C.B.A.	1.625
Servicio de irradiaciones a Instituciones Públicas no dependientes del G.C.B.A.	1.043
Servicio de irradiaciones a Instituciones Privadas.	712
Total de irradiaciones	3.666

PRESTACIONES DEL SERVICIO DE MEDICINA TRANSFUSIONAL, SEGUN TIPO - DIC /2022

SECTOR	Nº Ptes. Transfundidos			Nº de Transfusiones				
	HOMOLOGAS:		252	1.092				
	AUTOLOGAS:		5	7				
	C.G.R.	CP.	CP.AFERESIS	PFC.	CRIO	GRANULOC.	CPH	TOTAL
CIM	161	26	148	-	-	-	-	335
UCI 35	50	-	44	12	-	-	-	106
UCI 44	-	-	-	1	-	-	-	1
UCI 45	21	1	6	7	-	-	-	35
UCI 72	25	3	48	18	-	-	-	94
NEO	63	-	38	29	1	-	-	131
HOSP.DE DIA	105	10	47	1	-	-	-	163
EMERGENCIA	10	-	8	-	-	-	-	18
QUIROFANO	114	1	26	16	6	-	-	163
QUEMADOS	3	-	-	-	-	-	-	3
TRASP. RENAL	1	-	-	-	2	-	-	3
TRASP. MED. OSEA	12	-	27	-	-	-	-	39
TRASP. HEPATICO	6	-	1	-	-	-	-	7
HEMODIALISIS	1	-	-	-	-	-	-	1
HEMODINAMIA	-	-	-	-	-	-	-	-
TOTALES	572	41	393	84	9	-	-	1.099
ESTUDIOS INMUNOHEMATOLOGICOS EN PACIENTES								
Número de Estudios:		69		Número de Pacientes:			65	
PROGRAMA DE DONACIÓN AUTÓLOGA								
RECUPERACIÓN DE SANGRE INTRAOPERATORIA							6	
HEMODILUCIÓN AGUDA NORMOVOLEMICA							-	
PROCEDIMIENTOS DE AFÉRESIS EN PACIENTES								
		Nº Pacientes		Nº de Procedimientos				
LEUCAFERESIS		-		-				
RECAMBIO PLASMATICO		6		17				
ERITROAFERESIS		-		-				
LEUCORREDUCCIÓN DE COMPONENTES SANGUÍNEOS POR FILTRACIÓN								
COMPONENTES LEUCORREDUCIDOS					-			
COMPONENTES IRRADIADOS					330			

ASISTENCIA ALIMENTARIA AL PACIENTE INTERNADO

TIPO DE ALIMENTACION	NUMERO DE PACIENTES
Normal	4.080
Variante del Normal	4.920
Individual	1.440
Total	10.440

INTERCONSULTA DE SALA

Celiaco	-
Clinica	36
Diabetes	26
Gastroenterología	32
Metabolopatía	75
Obesidad	30
Renal	86
Otras	240

PRODUCCION Y SERVICIO DE ALIMENTOS (Cocina Central y Comedores)

Raciones Internación	35.119
Cenas Madres Lactancia	1.719
Desayunos Madres Lactancia	1.387
Madres Acompañantes	28.537
Personal Autorizado	34.713
Total	101.475

LACTARIO

SECTOR ELABORACION DE FORMULAS LACTEAS (Lactario Central)

Biberones	29.820
Baxters	16.304
Botellas	9.500
Frascos p/almacenar leche humana	3.786
Total	59.410

ASISTENCIA MADRES EN CENTRO DE LACTANCIA MATERNA

Visitas Madres	1.129
Producción leche Materna (lts)	79.1
Asistencia Madres en el marco de la Campaña de lactancia materna	18

Visita espacio amigo de la lactancia	193
--------------------------------------	-----

PROGRAMA RECICLADO (desde el 23/05 al 31/05)

Biberones	7.951	Baxters	4.002
-----------	-------	---------	-------

PRESTACIONES DE SERVICIO SOCIAL - DIC /2022

<i>SERVICIO SOCIAL</i>	
ENTREVISTAS	982
ORIENTACIONES	572
REUNION EQUIPO DE SALUD	910
INTERCONSULTAS	1.010
<i>GESTION SUBSIDIOS</i>	683