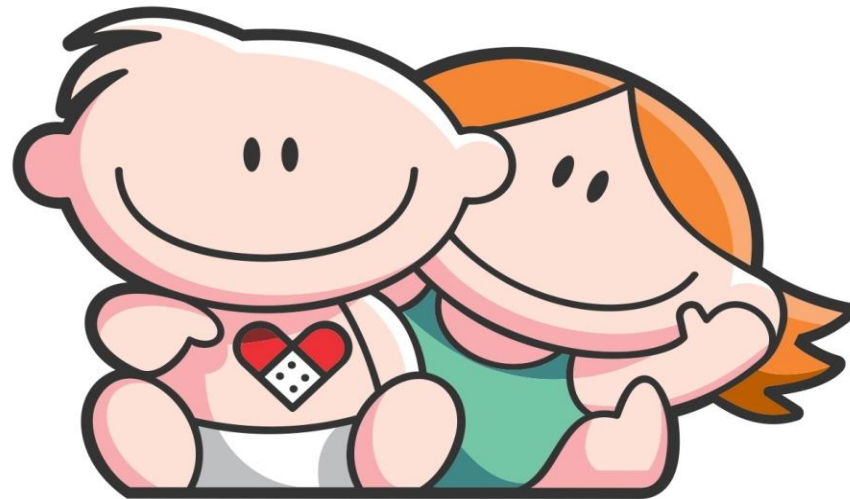

BOLETÍN DICIEMBRE 2021



Hospital de Pediatría
Garrahan

RESUMEN DE LA PRODUCCION HOSPITALARIA CORRESPONDIENTE A DIC /2021

<i>Producción Diciembre 2021</i>		Total	<i>Producción Diciembre 2021</i>		Total
Consultas Externas *		31.346	Trasplante	<i>Hematopoyéticos</i>	4
Emergencias		6.193	Trasplante	<i>Hepático</i>	4
Entrevista Previa		6.943	Trasplante	<i>Renal</i>	3
Total Consultas Ambulatorias		44.482	Trasplante	<i>Pulmonar</i>	-
*Están incluidas las consultas realizadas por O.C.D.			Trasplante	<i>Cardíaco</i>	-
Sesiones de Hospital de Día			Implante Corazón Artificial		-
	<i>Polivalente (incluye TAIS)</i>	354	Implante Coclear		-
	<i>Clínico-Oncológico</i>	2.459	Implante Osteointegrado Oído Medio		-
Internación			Laboratorio		
	<i>Ingresos</i>	1.796		<i>Determinaciones</i>	195.386
	<i>Egresos</i>	1.904	Imágenes		
	<i>Pacientes/Día</i>	12.623		<i>Total</i>	13.924
Cirugías			Terapia Radiante		s/i
	<i>Programadas</i>	714	<i>(En proceso de Informatización)</i>		
	<i>Emergencia</i>	169	Inmunohematología y Hemoterapia		
	<i>Cesáreas</i>	-		<i>Nº Donantes atendidos</i>	1.051
	<i>Procedimiento Fetal</i>	-		<i>Nº de Transfusiones</i>	1.232
	<i>Nacimientos</i>	-			
Anestiasias		1.046			

CONSULTAS EXTERNAS SEGUN TIPO Y ESPECIALIDAD - DIC /2021

SERVICIO	CONSULTAS EXTERNAS					Total	Días del Período	Prom. Diario de Consultas
	Orient.	Cons. Por Espec.	Multid	Int.H.Dia	Consultas a Distancia			
ALIMENTACION	-	170	-	84	26	280	20	14,00
ANESTESIA	-	-	433	-	-	433	20	21,65
CARDIOLOGIA	135	446	16	88	71	756	20	37,80
CIRUGIA CARDIOVASCULAR	-	34	-	-	12	46	20	2,30
CIRUGIA GENERAL	81	375	318	14	5	793	20	39,65
CIRUGIA PLASTICA Y QUEMADOS*	47	661	91	12	3	814	20	40,70
-Cirugía Plástica	47	447	87	12	3	596	20	29,80
-Quemados	-	41	-	-	-	41	20	2,05
-Cirugía Odonto Traumato Pediátrica	-	32	-	-	-	32	20	1,60
-Fonoaudiología	-	31	2	-	-	33	20	1,65
-Odontología	-	110	2	-	-	112	20	5,60
CLIN. INTERDISCIPLINARIAS **	-	390	35	78	53	556	20	27,80
-Psicopedagogía	-	171	-	52	25	248	20	12,40
-Fonoaudiología	-	39	-	-	6	45	20	2,25
-Maduración y Desarrollo	-	180	35	26	22	263	20	13,15
CLINICA PEDIATRICA	3.857	1.504	669	59	301	6.390	20	319,50
Ci. Medicina Integradora	-	1	-	-	-	1	20	0,05
Ci. Orientación	415	-	-	-	-	415	20	20,75
Ci. Pediátrica Programada	-	450	451	-	38	939	20	46,95
Ci. Pediátrica Bajo Riesgo	1.363	17	-	-	9	1.389	20	69,45
Ci. Pediátrica Bajo Riesgo Vespertino	1.204	4	-	-	-	1.208	20	60,40
Ci. Pediátrica Mediano Riesgo	875	150	-	-	1	1.026	20	51,30
Ci. Pediátrica Ctról. Sínt. Paliativos	-	97	-	28	13	138	20	6,90
Ci. Pediátrica Ginecología	-	242	67	21	24	354	20	17,70
Ci. Adolescencia y Planificación Familiar	-	244	-	10	13	267	20	13,35
Ci. Pediátrica Condiciones Crónicas Complejas	-	292	151	-	203	646	20	32,30
Ci. Salud Ambiental	-	7	-	-	-	7	20	0,35
CRECIMIENTO Y DESARROLLO	12	68	148	9	26	263	20	13,15
DERMATOLOGIA	330	506	81	131	46	1.094	20	54,70
ENDOCRINOLOGIA	61	788	10	141	41	1.041	20	52,05
ENDOSCOPIA RESPIRATORIA	34	272	-	18	14	338	20	16,90
ERRORES CONG. DEL METABOL.	-	104	-	13	109	226	20	11,30
GASTROENTEROLOGIA	93	408	374	37	89	1.001	20	50,05
GENETICA	-	184	148	45	80	457	20	22,85
HEMATOLOGIA-ONCOLOGIA	-	1.978	-	37	34	2.049	20	102,45
HEMODINAMIA	-	119	-	-	-	119	20	5,95

CONSULTAS EXTERNAS SEGUN TIPO Y ESPECIALIDAD - DIC /2021

SERVICIO	CONSULTAS EXTERNAS					Total	Días de Período	Prom. Diario de Consultas
	Orient.	Cons. Por Espec.	Multid	Int.H.Dia	Consultas a Distancia			
HEMOTERAPIA: Medicina Transfusional	-	65	-	19	-	84	20	4,20
IMÁGENES: Intervencionismo	-	75	81	-	3	159	20	7,95
INFECTOLOGIA	-	584	-	11	14	609	20	30,45
INMUNOLOGIA	-	239	-	55	86	380	20	19,00
KINESIOLOGIA	-	169	182	52	3	406	20	20,30
NEFROLOGIA	42	870	46	35	42	1.035	20	51,75
NEUMONOLOGIA	56	315	160	95	12	638	20	31,90
NEUROCIROLOGIA	47	337	40	38	4	466	20	23,30
NEUROLOGIA	223	1.422	105	124	137	2.011	20	100,55
NUTRICION	1	226	478	111	13	829	20	41,45
O.C.D.	-	-	-	-	393	393	20	19,65
OFTALMOLOGIA	171	501	30	106	282	1.090	20	54,50
ORTOPEDIA	320	1.538	97	51	8	2.014	20	100,70
OTORRINOLARINGOLOGIA	139	232	-	30	1	402	20	20,10
PATOLOGIA ESPINAL	-	1	30	53	-	84	20	4,20
SALUD MENTAL	-	371	503	126	35	1.035	20	51,75
SERVICIO SOCIAL	-	719	173	22	-	914	20	45,70
TERAPIA RADIANTE	-	155	-	-	12	167	20	8,35
TRASPLANTE HEPATICO	-	95	199	1	9	304	20	15,20
UDECIP	-	1.103	-	-	-	1.103	20	55,15
-Preadmisión	-	979	-	-	-	979	20	48,95
-Prequirúrgico	-	124	-	-	-	124	20	6,20
UROLOGIA	30	343	137	17	40	567	20	28,35
TOTAL GENERAL	5.679	17.367	4.584	1.712	2.004	31.346	20	1.567,30

*El Total de Cirugía Plástica y Quemados incluye las consultas de Cir.Odonto y Traumatología Pediátrica, Fonoaudiología y Odontología.

** El Total de Clínicas Interdisciplinarias incluye las consultas de Fonoaudiología y Psicopedagogía

El servicio de Epidemiología e Infectología realizó 3405 prestaciones en vacunatorio.

Se realizaron 292 prestaciones en Trailer Personal y 2243 en Trailer Pacientes.

AREA DE EMERGENCIA - DIC /2021

SECTOR	CONSULTA PRESENCIAL	CONSULTA A DISTANCIA	TOTAL DE PRESTACIONES	PROMEDIO DIARIO CONSULTAS
GUARDIA @	4.556	32	4.588	148,00
URGENCIAS *	1.599	6	1.605	69,78
TOTAL	6.155	38	6.193	199,77

El total incluye los pacientes atendidos en (#).

REANIMACION #	257	8,29
POSTA DE HIDRATACION #	-	-
NEBULIZATORIO #	814	26,26
PROCEDIMIENTOS #	75	2,42

@ Lunes a Viernes de 16hs. a 8hs.

Sábados de 12hs. a 8hs.

Domingos y Feriados de 8hs. a 8hs.

* Lunes a Viernes de 8hs. a 16hs.

Sábados de 8hs. a 12hs.

AREA DE INTERNACION					
Ingresos	Pases de	Altas domic.	Derivaciones	Pases A	Defunciones
947	29	133	29	824	3

U.C.E.					
Ingresos	Pases de	Altas domic.	Derivaciones	Pases A	Defunciones
-	349	201	49	113	-

CONSULTORIOS MULTIDISCIPLINARIOS - DIC /2021

PATOLOGIAS	Presencial	No Presencial	TOTAL CONSULTAS
PATOLOGIA ESOFAGICA	22	-	22
MEGACOLON	49	-	49
PATOLOGIA COLONICA	61	-	61
HIPERTENSION ARTERIAL	12	4	16
DISPLASIA ESQUELETICA	57	-	57
ENFERMEDAD CELIACA	43	-	43
TORAX QUIRURGICO	-	-	-
E.P.O.C.	5	-	5
MIELOMENINGOCELE	28	2	30
ALTERACION MECANICA RESPIRATORIA	-	-	-
CONSULTORIO DE FIBROSIS QUISTICA	93	-	93
CONSULTORIO PRENATAL	44	-	44
PERIQUIRURGICO COLUMNA	-	-	-
CONSULT. PRETRASPLANTE HEPATICO	30	-	30
CONTROL DE Tx HEPÁTICO	154	15	169
ASMA CRÓNICO	40	-	40
CONSULTORIO DE HIPOFISIS	-	-	-
PATOLOGIA MAMARIA	4	-	4
DIETA CETOGENICA	65	40	105
FLAP	2	-	2
DIABETES	189	11	200
DEGLUCIÓN Y ALIMENTACION	8	6	14
PROTECCION INFANTO JUVENIL	-	-	-
GRUPO INTERDISC. ANOMAL. VASCULARES	80	1	81
RAQUITISMO HIPOFOSFATÉMICO	10	-	10
C.A.S.E.	-	-	-
MALFORMACION ANO RECTAL	61	2	63
IVF	-	-	-
INTESTINO NEUROGÉNICO	-	-	-
CONSULTORIO DE ENFERMEDADES MITOCONDRIALES	-	-	-
DESARROLLO SEXUAL DIFERENTE	-	-	-
HIPERTENSION PORTAL Y DER. VASC. CONG.	-	-	-
COLESTASIS NEONATAL	-	-	-

MODALIDAD DE HOSPITAL DE DIA - DIC /2021

SECTOR	SESIONES
HOSP. DE DIA CLINICO-ONCOLOGICO	2459
HOSP. DE DIA POLIVALENTE	354
T.A.I.S.	-
TOTAL	2.813

CONSULTAS REALIZADAS EN PANDEMIA COVID-19

SECTOR	CONSULTAS		TOTAL
	PRESENCIAL	A DISTANCIA	
HOSP. DE DIA CLINICO-ONCOLOGICO-C.A.I.P.H.O.	13	0	13
HOSP. DE DIA POLIVALENTE	389	14	403

Produccion Centro de Atencion Integral del Paciente Hemato Oncologico-C.A.I.P.H.O.

		CONSULTAS	EGRESOS + PASES
PARTICIPACIONES DE CLINICA	1795		
PARTICIPACIONES DE H-ONCOLOGIA	981		
PARTICIPACIONES DE T.M.O.	230		
SESIONES DE HOSPITAL DE DIA	2459	2.049	93
MEDICACION NO QUIMIOTERAPICA	500		
PROCEDIMIENTOS	214		
QUIMIOTERAPIAS	470		

CALIFICACION Y CUANTIFICACION DE LAS DISTINTAS ESPECIALIDADES EN SESIONES DE HOSPITAL DE DIA POLIVALENTE - DIC /2021

HOSPITAL DE DIA POLIVALENTE						
ESPECIALIDAD	CALIFICACION DE LA PART. ESPECIALIZADA				* CUANTIF. DE LA	
	PRINCIPAL		SECUNDARIA		PARTIC. ESPECIALIZADA	
	NUMERO	%	NUMERO	%	NUMERO	%
ALIMENTACION	-	-	-	-	67	5,01
ANESTESIA	-	-	-	-	-	-
CARDIOLOGIA	-	-	-	-	86	6,43
CIRUGIA CARDIOVASCULAR	-	-	-	-	-	-
CIRUGIA GENERAL	-	-	-	-	14	1,05
CIRUGIA PLASTICA Y QUEMADOS	-	-	-	-	12	0,90
-Cirugía Plástica	-	-	-	-	12	-
-Cirugía Odonto Traumato Pediátrica	-	-	-	-	-	-
-Odontología	-	-	-	-	-	-
CLINICA Total	354	100,00	-	-	45	3,37
Clinica	354	-	-	-	-	-
Clinica Adolescencia	-	-	-	-	10	-
Clinica Ped. Ctról. Sint. Paliativos	-	-	-	-	24	-
Clinica Ped. Cond. Crónicas Complejas	-	-	-	-	-	-
Clinica Pediátrica Ginecología	-	-	-	-	11	-
CLINICAS INTERDISCIPLINARIAS	-	-	-	-	74	5,53
-Psicopedagogía	-	-	-	-	52	-
-Fonoaudiología	-	-	-	-	-	-
-Maduración y Desarrollo	-	-	-	-	22	-
CRECIMIENTO Y DESARROLLO	-	-	-	-	9	0,67
DERMATOLOGIA	-	-	-	-	53	3,96
ENDOCRINOLOGIA	-	-	-	-	80	5,98
ENDOSCOPIA RESPIRATORIA	-	-	-	-	18	1,35
ENDOSCOPIA DIGESTIVA	-	-	-	-	-	-
ERRORES CONG. DEL METABOLISMO	-	-	-	-	13	0,97
GASTROENTEROLOGIA	-	-	-	-	31	2,32
GENETICA	-	-	-	-	44	3,29
HEMATO-ONCOLOGIA	-	-	-	-	37	2,77
HEMODINAMIA	-	-	-	-	-	-
HEMOTERAPIA: Medicina Transfusional	-	-	-	-	2	0,15
INFECTOLOGIA	-	-	-	-	11	0,82
INFECTOLOGIA - T.A.I.S.	-	-	-	-	-	-
INMUNOLOGIA	-	-	-	-	55	4,11
INTERVENCIONISMO	-	-	-	-	-	-
KINESIOLOGIA	-	-	-	-	51	3,81
NEFROLOGIA	-	-	-	-	29	2,17
NEONATOLOGIA	-	-	-	-	-	-
NEUMONOLOGIA	-	-	-	-	91	6,81
NEUROCIRUGIA	-	-	-	-	37	2,77
NEUROLOGIA	-	-	-	-	115	8,60
NUTRICION	-	-	-	-	95	7,11
OFTALMOLOGIA	-	-	-	-	64	4,79
ORTOPEDIA	-	-	-	-	46	3,44
OTORRINOLARINGOLOGIA	-	-	-	-	24	1,80
PATOLOGIA ESPINAL	-	-	-	-	52	3,89
SALUD MENTAL	-	-	-	-	46	3,44
SERVICIO SOCIAL	-	-	-	-	20	1,50
UROLOGIA	-	-	-	-	16	1,20
TRASP. HEPATICO	-	-	-	-	-	-
TRASP. MED. OSEA	-	-	-	-	-	-
TOTAL	354	100,00	-	-	1.337	100,00

* Nro. de Interconsultas, Consultas, Visitas o Atenciones brindadas con motivo de su Participación en la Asistencia, información que figura en tabla de consultorios externos, en columna "Interc.Htal.Día".

ESPECIALIDAD	INTERCONSULTAS	
	NRO.	%
ALIMENTACIÓN	17	4,53
CARDIOLOGIA	2	0,53
CIRUGIA GENERAL	-	-
CIRUGIA PLASTICA Y QUEMADOS	-	-
-Cirugía Plástica	-	
-Cirugía Odonto Traumato Pediátrica	-	
-Odontología	-	
CLÍNICA Total	14	3,73
<i>Clínica</i>	-	
<i>Clínica Adolescencia</i>	-	
<i>Clínica Ped. Ctról. Sint. Paliativos</i>	4	
<i>Clínica Ped. Cond. Crónicas Complejas</i>	-	
<i>Clínica Pediátrica Ginecología</i>	10	
CLINICAS INTERDISCIPLINARIAS	4	1,07
-Psicopedagogía	-	
-Fonoaudiología	-	
-Maduración y Desarrollo	4	
CRECIMIENTO Y DESARROLLO	-	-
DERMATOLOGIA	78	20,80
ENDOCRINOLOGIA	61	16,27
ENDOSCOPIA RESPIRATORIA	-	-
ENDOSCOPIA DIGESTIVA	-	-
ERRORES CONG. DEL METABOLISMO	-	-
ESTUDIOS NEUROFISIOLÓGICOS	-	-
GASTROENTEROLOGIA	6	1,60
GENETICA	1	0,27
HEMATO-ONCOLOGIA	-	-
HEMOTERAPIA:Medicina Transfusional	17	4,53
INFECTOLOGIA	-	-
INMUNOLOGIA	-	-
INTERVENCIONISMO	-	-
KINESIOLOGIA	1	0,27
NEFROLOGIA	6	1,60
NEUMONOLOGIA	4	1,07
NEUROCIRUGIA	1	0,27
NEUROLOGIA	9	2,40
NUTRICION	16	4,27
OFTALMOLOGIA	42	11,20
ORTOPEDIA Y TRAUMATOLOGIA	5	1,33
OTORRINOLARINGOLOGIA	6	1,60
PATOLOGIA ESPINAL	1	0,27
SALUD MENTAL	80	21,33
SERVICIO SOCIAL	2	0,53
TERAPIA RADIANTE	-	-
TRANSPLANTE HEPATICO	1	0,27
TRANSPLANTE MEDULA OSEA	-	-
UROLOGIA	1	0,27
TOTAL	375	100,00

MOVIMIENTO SECTOR INTERNACION, SEGUN NIVEL DE ATENCION - DIC /2021

NIVEL DE ATENCION	INGR.	PASES DE:	ING +	ALTAS	E G R E S O S			TOTAL	PASES A:	EGR +	PTES. DIA	CAMAS DISPON.	CAMAS DOT. PANDEMIA	CAMAS DOT.
					PAS	DEFUNCIONES								
						-48Hs.	+48Hs.							
<i>U.C.I. 35</i>	11	39	50	22	1	5	6	28	22	50	593	651	21	21
<i>U.C.I. 44</i>	3	39	42	14	-	1	1	15	26	41	322	465	15	17
<i>U.C.I. 45</i>	3	44	47	14	-	-	-	14	36	50	375	527	17	17
<i>U.C.I. 72</i>	-	12	12	1	-	3	3	4	8	12	191	217	7	14
<i>U.C.I. QUEMADOS</i>	3	5	8	2	-	-	-	2	7	9	94	186	6	6
TOTAL U.C.I.	20	139	159	53	1	9	10	63	99	162	1.575	2.046	66	75
<i>TR. RENAL R.</i>	11	2	13	12	-	-	-	12	-	12	109	108	6	6
<i>TR. MED. OSEA</i>	1	4	5	-	-	-	-	-	1	1	92	132	6	7
<i>NEO U.T.Intensiva</i>	16	17	33	7	2	-	2	9	24	33	722	838	27	37
<i>NEO U.T.Intermedia</i>	10	28	38	31	-	-	-	31	12	43	216	465	15	18
<i>NEO.MADRES</i>	-	-	-	-	-	-	-	-	-	-	-	-	-	2
<i>C.I.M.</i>	126	988	1.114	877	-	3	3	880	293	1.173	7.099	7.730	266	327
<i>C.I.M. C.A.I.P.H.O.</i>	1	89	90	82	-	-	-	82	11	93	367	474	15	21
TOTAL C.I.M.	127	1.077	1.204	959	-	3	3	962	304	1.266	7.466	8.204	281	348
<i>QUEM. INTERM.</i>	3	18	21	24	-	-	-	24	-	24	125	248	8	8
<i>U.M.I.N.</i>	9	6	15	11	-	-	-	11	6	17	27	40	1	1
<i>UNIDAD DE SUEÑO</i>	25	2	27	27	-	-	-	27	2	29	31	40	1	1
<i>UNIDAD METABOLICA</i>	16	-	16	16	-	-	-	16	-	16	16	60	3	3
<i>OBSERVACION</i>	947	29	976	162	3	-	3	165	824	989	1.007	686	22	22
<i>U.C.E.</i>	-	349	349	250	-	-	-	250	113	363	466	624	20	25
<i>Obs. Onc. C.A.I.P.H.O.</i>	145	6	151	4	-	-	-	4	147	151	151	151	3	3
<i>Obs. Clin. Quir.Polivalente</i>	3	-	3	-	-	-	-	-	3	3	3	3	4	4
<i>CQ. Pre-Post Quir. *</i>	463	88	551	330	-	-	-	330	230	560	617	617	-	-
TOTAL	1.796	1.765	3.561	1.886	6	12	18	1.904	1.765	3.669	12.623	14.262	463	560

*El Sector no tiene contemplada dotación de camas.

INDICES DE RENDIMIENTO SECTOR INTERNACIÓN, SEGÚN NIVEL DE ATENCIÓN - DIC /2021

NIVEL2 DE ATENCIÓN	PROMEDIO CAMAS DISPONIBLES	DIAS DEL PERIODO	PROMEDIO PACIENTES DIA	PORCENTAJE DE OCUPACION	PROMEDIO DE PERMANENCIA	GIRO CAMA	PROMEDIO DIARIO DE EGRESOS	TASA DE MORTALIDAD		
								-48Hs.	+48Hs.	TOTAL
U.C.I. 35	21,00	31	19,13	91,09	11,86	2,38	1,61	2,00	10,00	12,00
U.C.I. 44	15,00	31	10,39	69,25	7,85	2,73	1,32	-	2,44	2,44
U.C.I. 45	17,00	31	12,10	71,16	7,50	2,94	1,61	-	-	-
U.C.I. 72	7,00	31	6,16	88,02	15,92	1,71	0,39	-	25,00	25,00
U.C.I. QUEMADOS	6,00	31	3,03	50,54	10,44	1,50	0,29	-	-	-
TOTAL U.C.I.	66,00	31	50,81	76,98	9,72	2,45	5,23	0,62	5,56	6,17
TR.RENAL R.	3,48	31	3,52	100,93	9,08	3,44	0,39	-	-	-
TR.MED.OSEA	4,26	31	2,97	69,70	92,00	0,23	0,03	-	-	-
NEO U.T.Intensiva	27,03	31	23,29	86,16	21,88	1,22	1,06	6,06	-	6,06
NEO U.T.Intermedia	15,00	31	6,97	46,45	5,02	2,87	1,39	-	-	-
NEO.MADRES	-	-	-	-	-	-	-	-	-	-
C.I.M.	249,35	31	229,00	91,84	6,05	4,70	37,84	-	0,26	0,26
C.I.M. C.A.I.P.H.O.	15,29	31	11,84	77,43	3,95	6,08	3,00	-	-	-
TOTAL C.I.M.	264,65	31	240,84	91,00	5,90	4,78	40,84	-	0,24	0,24
QUEM. INTERM.	8,00	31	4,03	50,40	5,21	3,00	0,77	-	-	-
U.M.I.N.	1,29	31	0,87	67,50	1,59	13,18	0,55	-	-	-
UNIDAD DE SUEÑO	1,29	31	1,00	77,50	1,07	22,48	0,94	-	-	-
UNIDAD METABOLICA	3,00	20	0,80	26,67	1,00	5,33	0,80	-	-	-
OBSERVACION	22,13	31	32,48	146,79	1,02	44,69	31,90	0,30	-	0,30
U.C.E.	20,13	31	15,03	74,68	1,28	18,03	11,71	-	-	-
Obs. Onc. C.A.I.P.H.O.	7,19	21	7,19	100,00	1,00	21,00	7,19	-	-	-
Obs. Clin. Quir.Polivalente	1,00	3	1,00	100,00	1,00	3,00	1,00	-	-	-
CQ. Pre-Post Quir. *	19,90	31	19,90	100,00	1,10	28,14	18,06	-	-	-
TOTAL	460,06	31	407,19	88,51	6,63	4,14	61,42	0,32	0,63	0,95

MOVIMIENTO SECTOR INTERNACION, SEGUN CIM - DIC /2021

SECTOR	INGR.	PASES DE:	ING + PAS	ALTAS	E G R E S O S			TOTAL	PASES A:	EGR. + PASES	PTES. DIA	CAMAS DISPON.	CAMAS DOT. PANDEMIA	CAMAS DOT.
					DEFUNCIONES	-48Hs.	+48Hs.							
CIM 32	4	81	85	74	-	-	-	74	15	89	766	821	28	34
CIM 41	-	54	54	53	-	-	-	53	4	57	484	550	21	32
CIM 42	5	78	83	79	-	-	-	79	15	94	818	847	28	34
CIM 43	12	57	69	58	-	-	-	58	13	71	794	858	28	34
CIM 61	15	91	106	94	-	1	1	95	11	106	766	835	28	34
CIM 62	15	100	115	105	-	1	1	106	15	121	783	829	28	34
CIM 63	9	197	206	199	-	-	-	199	17	216	778	843	28	34
CIM 73	9	85	94	91	-	1	1	92	10	102	804	834	28	34
CIM 74	32	83	115	98	-	-	-	98	34	132	756	848	34	42
CIM 75	25	162	187	26	-	-	-	26	159	185	350	465	15	15
SUB-TOTAL	126	988	1.114	877	-	3	3	880	293	1.173	7.099	7.730	266	327
C.I.M.84	1	89	90	82	-	-	-	82	11	93	367	474	15	21
TOTAL CIM	127	1.077	1.204	959	-	3	3	962	304	1.266	7.466	8.204	281	348

INDICES DE RENDIMIENTO SECTOR INTERNACION, SEGUN CIM - DIC /2021

SECTOR	PROMEDIO CAMAS DISPONIBLES	DIAS DEL PERIODO	PROMEDIO PACIENTES DIA	PORCENTAJE DE OCUPACION	PROMEDIO DE PERMANENCIA	GIRO CAMA	PROMEDIO DIARIO DE EGRESOS	TASA DE MORTALIDAD		
								-48Hs.	+48Hs.	TOTAL
CIM 32	26,48	31	24,71	93,30	8,61	3,36	2,87	-	-	-
CIM 41	17,74	31	15,61	88,00	8,49	3,21	1,84	-	-	-
CIM 42	27,32	31	26,39	96,58	8,70	3,44	3,03	-	-	-
CIM 43	27,68	31	25,61	92,54	11,18	2,57	2,29	-	-	-
CIM 61	26,94	31	24,71	91,74	7,23	3,94	3,42	-	0,94	0,94
CIM 62	26,74	31	25,26	94,45	6,47	4,52	3,90	-	0,83	0,83
CIM 63	27,19	31	25,10	92,29	3,60	7,94	6,97	-	-	-
CIM 73	26,90	31	25,94	96,40	7,88	3,79	3,29	-	0,98	0,98
CIM 74	27,35	31	24,39	89,15	5,73	4,83	4,26	-	-	-
CIM 75	15,00	31	11,29	75,27	1,89	12,33	5,97	-	-	-
SUB-TOTAL	249,35	31	229,00	91,84	6,05	4,70	37,84	-	0,26	0,26
C.I.M.84	15,29	31	11,84	77,43	3,95	6,08	3,00	-	-	-
TOTAL CIM	264,65	31	240,84	91,00	5,90	4,78	40,84	-	0,24	0,24

CALIFICACION Y CUANTIFICACION DE LAS DISTINTAS ESPECIALIDADES EN LOS EGRESOS - DIC /2021

SERVICIO	CALIFICACION DE LA PARTICIPACION ESPECIALIZADA				CUANTIFICACION DE LA PARTICIP. ESPECIALIZ.(*)	
	PRINCIPAL		OTRAS PART.		NRO.	%
	NRO.	%	NRO.	%		
ALIMENTACION	-	0,00%	2	0,09%	-	0,00%
ANESTESIA	-	0,00%	23	1,00%	1	0,05%
CARDIOLOGIA	16	0,84%	78	3,39%	95	4,47%
CIRUGIA CARDIOVASCULAR	18	0,95%	7	0,30%	-	0,00%
CIRUGIA GENERAL	5	0,26%	187	8,13%	12	0,56%
CIRUGIA PLASTICA Y QUEMADOS*	12	0,63%	43	1,87%	23	1,08%
-Cirugía Plástica	12		43		15	
-Cirugía Odonto Traumato Pediátrica	-		-		-	
-Odontología	-		-		8	
CLINICA TOTAL	1.508	79,20%	426	18,52%	164	7,71%
Clínica	1.506		398		7	
Clinica Adolescencia	-		-		50	
Clinica Ped. Ctról. Sínt. Paliativos	2		23		75	
Clinica Ped. Cond. Crónicas Complejas	-		-		2	
Clinica Pediátrica Ginecología	-		5		30	
CLINICAS INTERDISCIPLINARIAS **	-	0,00%	-	0,00%	13	0,61%
-Psicopedagogía	-		-		-	
-Fonoaudiología	-		-		-	
-Maduración y Desarrollo	-		-		13	
CRECIMIENTO Y DESARROLLO	-	0,00%	-	0,00%	2	0,09%
DERMATOLOGIA	-	0,00%	27	1,17%	118	5,55%
ENDOCRINOLOGIA	2	0,11%	21	0,91%	91	4,28%
ENDOSCOPIA RESPIRATORIA	10	0,53%	62	2,70%	20	0,94%
ENDOSCOPIA DIGESTIVA	-	0,00%	-	0,00%	-	0,00%
ERRORES CONG. DEL METABOLISMO	2	0,11%	17	0,74%	30	1,41%
ESTUDIOS NEUROFISIOLOGICOS	-	0,00%	-	0,00%	-	0,00%
GASTROENTEROLOGIA	2	0,11%	99	4,30%	147	6,91%
GENETICA	-	0,00%	7	0,30%	51	2,40%
HEMATOLOGIA-ONCOLOGIA	75	3,94%	186	8,09%	36	1,69%
HEMODINAMIA	4	0,21%	13	0,57%	-	0,00%
HEMOTERAPIA: Medicina Transfusional	-	0,00%	-	0,00%	6	0,28%
INFECTOLOGIA	5	0,26%	230	10,00%	4	0,19%

CALIFICACION Y CUANTIFICACION DE LAS DISTINTAS ESPECIALIDADES EN LOS EGRESOS - DIC /2021

SERVICIO	CALIFICACION DE LA PARTICIPACION ESPECIALIZADA				CUANTIFICACION DE LA PARTICIP. ESPECIALIZ.(*)	
	PRINCIPAL		OTRAS PART.		NRO.	%
	NRO.	%	NRO.	%		
INMUNO	5	0,26%	19	0,83%	43	2,02%
INTERVENCIONISMO	-	0,00%	69	3,00%	7	0,33%
KINESIOLOGIA	-	0,00%	65	2,83%	33	1,55%
NEFROLOGIA	19	1,00%	36	1,57%	54	2,54%
NEONATOLOGIA	40	2,10%	1	0,04%	-	0,00%
NEUMONOLOGIA	30	1,58%	29	1,26%	70	3,29%
NEUROCIRUGIA	15	0,79%	70	3,04%	5	0,24%
NEUROINTERVENCIONISMO	-	0,00%	2	0,09%	-	0,00%
NEUROLOGIA	24	1,26%	130	5,65%	133	6,26%
NUTRICION	18	0,95%	60	2,61%	87	4,09%
OFTALMOLOGIA	-	0,00%	55	2,39%	340	15,99%
ORTOPEDIA Y TRAUMATOLOGIA	11	0,58%	119	5,17%	9	0,42%
OTORRINOLARINGOLOGIA	1	0,05%	32	1,39%	87	4,09%
PATOLOGIA ESPINAL	8	0,42%	11	0,48%	13	0,61%
SALUD MENTAL	-	0,00%	42	1,83%	240	11,29%
SERVICIO SOCIAL	1	0,05%	33	1,43%	163	7,67%
UROLOGIA	2	0,11%	48	2,09%	22	1,03%
TERAPIA RADIANTE	-	0,00%	-	0,00%	-	0,00%
TRASPLANTE CARDIACO	1	0,05%	-	0,00%	-	0,00%
TRASPLANTE HEPATICO	1	0,05%	45	1,96%	7	0,33%
TRASPLANTE MEDULA OSEA	3	0,16%	6	0,26%	-	0,00%
TRASPLANTE RENAL	-	0,00%	-	0,00%	-	0,00%
INFORMES ADEUDADOS	66	3,47%	-	0,00%	-	0,00%
TOTAL EGRESOS	1.904	100,00%	2.300	100,00%	2.126	100,00%

*Número de Interconsultas, Consultas, Visitas o Atenciones brindadas con motivo de su participación en la Asistencia.

NUMERO DE INTERVENCIONES QUIRURGICAS PROGRAMADAS REALIZADAS Y DE EMERGENCIA SEGUN ESPECIALIDAD Y TIPO DE CIRUGIA- DIC /2021

ESPECIALIDADES	INTERVENCIONES QUIRURGICAS											
	CIRUGIA MAYOR			CIRUGIA MEDIANA			CIRUGIA MENOR			TOTAL		
	PROG.	EMER.	TOTAL	PROG.	EMER.	TOTAL	PROG.	EMER.	TOTAL	PROG.	EMER.	TOTAL
CIRUGIA GENERAL *	31	16	47	88	58	146	1	2	3	120	76	196
CIRUGIA CARDIOVASCULAR	43	1	44	11	-	11	-	-	-	54	1	55
CIRUGIA PLASTICA Y QUEMADOS	10	2	12	43	11	54	7	-	7	60	13	73
-Cirugía Plástica	7	2	9	27	11	38	-	-	-	34	13	47
-Quemados	1	-	1	16	-	16	7	-	7	24	-	24
-Cirugía Odonto Traumato Pediátrica	2	-	2	-	-	-	-	-	-	2	-	2
ENDOSCOPIA RESPIRATORIA	29	-	29	18	-	18	6	-	6	53	-	53
ENDOSCOPIA DIGESTIVA	2	1	3	34	3	37	10	-	10	46	4	50
NEUROCIRUGIA	21	13	34	26	15	41	1	-	1	48	28	76
OFTALMOLOGIA	8	-	8	20	3	23	-	-	-	28	3	31
OTORRINOLARINGOLOGIA	6	-	6	3	-	3	-	-	-	9	-	9
PATOLOGIA ESPINAL	17	-	17	5	-	5	-	-	-	22	-	22
TRASPLANTE CARDÍACO	-	-	-	-	-	-	-	-	-	-	-	-
TRASPLANTE HEPATICO	6	3	9	10	2	12	-	-	-	16	5	21
TRASPLANTE MEDULA OSEA	-	-	-	3	-	3	4	-	4	7	-	7
ORTOPEDIA Y TRAUMATOLOGIA	20	3	23	60	32	92	2	2	4	82	37	119
UROLOGIA	19	-	19	22	2	24	1	-	1	42	2	44
DERMATOLOGIA	-	-	-	-	-	-	-	-	-	-	-	-
HEMODINAMIA	-	-	-	24	-	24	-	-	-	24	-	24
INTERVENCIONISMO	72	-	72	-	-	-	1	-	1	73	-	73
NEUROINTERVENCIONISMO	30	-	30	-	-	-	-	-	-	30	-	30
TOTAL	314	39	353	367	126	493	33	4	37	714	169	883

Las Intervenciones Quirurgicas de Emergencia son las realizadas de: Lunes a Viernes de 18hs. a 8hs., Sábados, Domingos y Feriados de 8hs. a 8hs.

PRACTICAS ESPECIALIZADAS	CIRUGIA MAYOR			CIRUGIA MEDIANA			CIRUGIA MENOR			TOTAL		
	PROG.	EMER.	TOTAL	PROG.	EMER.	TOTAL	PROG.	EMER.	TOTAL	PROG.	EMER.	TOTAL
-Cesáreas	-	-	-	-	-	-	-	-	-	-	-	-
-Procedimiento Fetal	-	-	-	-	-	-	-	-	-	-	-	-
-Procedimiento Ginecológico	-	-	-	-	-	-	-	-	-	-	-	-
*Incluidas en Cirugía General												

TRASPLANTES E IMPLANTES - DIC /2021

TRASPLANTE HEMATO- POYETICO ALOGENICO	FAMILIAR		NO FAMILIAR		HAPLOIDENTICOS	AUTOLOGOS
	HISTOIDENT.	NO HISTOID.	HISTOIDENT.	NO HISTOID.		
MEDULA OSEA	3	-	-	-	-	-
CELULAS PROGENITORAS EN SANGRE PERIFERICA	-	-	1	-	-	-
SANGRE DE CORDON UMBILICAL	-	-	-	-		

TRASPLANTE HEPATICO	
DONANTE VIVO	1
DONANTE CADAVERICO	3

TRASPLANTE RENAL	
DONANTE VIVO	1
DONANTE CADAVERICO	2

TOTALES	
TRASPLANTES	11
IMPLANTES	-

TRASPLANTE PULMONAR	-
---------------------	---

TRASPLANTE CARDIACO	-
---------------------	---

IMPLANTE CARDIACO	-
-------------------	---

IMPLANTE COCLEAR	-
------------------	---

IMPLANTE OSTEOINT. OÍDO MEDIO	-
-------------------------------	---

BANCO DE TEJIDOS - DIC /2021

CARDIOVASCULARES			
TIPO	PROCES.	IMPLANT.	DESCART.
AORTICOS	11	2	-
PULMONARES	11	6	-
PERICARDIO	1	4	-
CONDUCTOS	-	-	-
ARTERIAS	-	-	-
VENAS	-	-	-

AMNIOS			
TIPO	PROCES.	IMPLANT.	DESCART.
MEMB. 4 x 4	-	15	-
MEMB. 10 x 10	-	1	-
MEMB. 10x 20	3	-	
MEMB. 20 x 20	1	-	
ENTERA	1.500	800	
	RECEPCIONADAS	DESCARTADAS	
PLACENTAS	3		-

PIEL				
TIPO	PROCESADOS	IMPLANTADOS	OPERATIVO ABLACIÓN	DESCARTADOS
CM2	1.814	5.819	2	700

MUSCULO ESQUELETICO									
	TEJIDO CADAVERICO			TEJIDO AUTOLOGO		DONANTES		PIEZAS OBTENIDAS	
	LIBERADAS	IMPLANTADAS	DESCARTADAS	INGRESADOS	IMPLANTADOS	VIVOS	CADAVERICOS	DONANTE VIVO	DONANTE CADAVERICO
UNIDADES	99	36	39	-	-	-	-	-	-

PRESTACIONES DEL SERVICIO DE ANATOMIA PATOLOGICA, SEGUN MES Y TIPO - DIC /2021

PRESTACIONES	TOTAL
BIOPSIAS	
BIOPSIAS SIMPLES	22
BIOPSIAS DE PIEZAS QUIRURGICAS	444
ESTUDIO DE BIOPSIAS DE TUMORES	90
MAPEO DE PIEZA QUIRURGICA	12
ESTUDIOS DE BIOPSIA CON CORTE SERIADOS Y OTROS ESPECIALES	
ESTUDIO PATOLOGICO DURANTE PROCEDIMIENTO DIAGNOSTICO (CONGELACION E INTERVENCIONISMO)	70
ESTUDIO DE CORTE SERIADO Y SEMISERIADO CON BIOPSIA ENDOSCOPICA Y/O POR PUNCION	307
PROCESAMIENTO Y DIAGNOSTICO URGENTE (TRASPLANTE Y GVH)	39
RULOS DE PARAFINA	14
AUTOPSIAS	
NEONATOS Y LACTANTES	1
NIÑOS MAYORES DE 1 AÑO Y ADOLESCENTES	-
CITOLOGIAS	
CITOLOGIAS(LCR,LBA, TIROIDES,ORINA, VITREO)	44
ESTUDIOS/TECNICAS ESPECIALES	
COLORACIONES ESPECIALES	208
ESTUDIO DE BIOPSIA MUSCULAR	4
INMUNOFLUORESCENCIAS	15
MARCACIONES INMUNOHISTOQUIMICAS	244
MICROSCOPIAS ELECTRONICAS	1
BIOLOGIA MOLECULAR	
HIBRIDIZACION IN SITU Y CON CROMOGENO	2
FISH	31
EXTRACCION DE ARN DE TEJIDO CONGELADO	-
EXTRACCION DE ARN DE TEJIDO FIJADO EN FORMOL E INCLUIDO EN PARAFINA	4
EXTRACCION DE ADN	10
MODULO BIOLOGIA MOLECULAR 1 (INCLUYE 1 A 6 PCR)	7
MODULO BIOLOGIA MOLECULAR 2 (INCLUYE 7 A 10 PCR)	-
MODULO BIOLOGIA MOLECULAR 3 (INCLUYE 11 A 15 PCR)	3
MODULO BIOLOGIA MOLECULAR 4 (INCLUYE MAS DE 16 PCR)	5
REACCION DE SECUENCIACION	7
PRACTICAS GENERALES	
TACOS (bloques) INCLUIDOS EN PARAFINA	s/i
NUMERO DE MUESTRAS RECIBIDAS	s/i
REVISIONES DIAGNOSTICAS	5
ESTUDIO PATOLOGICO-CONSULTAS EXTRAHOSPITALARIAS	114
OTROS PROCEDIMIENTOS	
PROCEDIMIENTO DE BANCO DE TUMORES	12
"TISSUE ARRAY"	-
O.C.D.	
INGRESO DE CONSULTAS O.C.D.	s/i
TACOS O.C.D.52	s/i

PRESTACIONES DE LABORATORIO - DIC /2021

LABORATORIO CENTRAL	Ambulatorio	Guardia	Internacion	Nº Determinaciones
Absorción Atómica	207	23	118	348
Monitoreo de Drogas I	81	7	42	130
Área Crítica	4.242	5.608	33.150	43.000
Electroforesis	620	27	377	1.024
Hematología	6.386	3.286	5.159	14.831
Monitoreo de Drogas II	398	130	528	1.056
Laboratorio de Cromatografía	232	3	186	421
Función Renal	535	505	157	1.197
Parasitología y Gastroenterología	395	2	302	699
Derivaciones a terceros y separación de sueros	10	7	58	75
Serología	3.464	883	2.056	6.403
Química Clínica	29.624	12.157	31.010	72.791
Total General	46.194	22.638	73.143	141.975

Nota: A partir de Julio del 2020 se informa las prestaciones a los pacientes detallando la producción de los sectores que integran el Laboratorio Central.

PRESTACIONES DE LABORATORIO - DIC /2021

LABORATORIOS de BIOLOGIA MOLECULAR	Nº Determinaciones
Biología Molecular Endocrinología	28
Biología Molecular Genética	98
Biología Molecular Hemato Oncología	344
Biología Molecular Hematología Benigna	125
Biología Molecular Inmunología	109

LABORATORIOS ESPECIALIZADOS	Nº Determinaciones
Biología Celular y Retrovirus	126
Citogenética	307
Endocrinología	8.514
Errores Congénitos de Metabolismo	222
Hematología y Oncología	4.191
Hemostasia y Trombosis	5.558
Inmunología Celular	322
Inmunología Humoral	2.262
Microbiología (Bacteriología, Virología, Micología)	20.127
Patología Eritrocitaria	1.389
Pesquisa Neonatal	9.689

TOTAL DE DETERMINACIONES AREA LABORATORIO	
Laboratorio Central	141.975
Biología Molecular	704
Laboratorios Especializados	52.707
Total General	195.386

NOTA: Unidad (Global) de Laboratorio permite asignar un valor constante en relacion directa con la complejidad del procedimiento y el costo de los insumos.Desde Julio del 2020 se deja de informar, ya que se encuentra en proceso de revalorizacion bajo nomenclador vigente.

PRESTACIONES DE IMAGENES DIC /2021

<i>PRESTACIONES DE IMÁGENES</i>	
	Practicas
Rx Convencional	8.636
Tomografías Multicorte	751
Rx Estudios Contrastados	117
Ecografías	2.725
Resonancia Magnética	1.360
Medicina Nuclear	81
Intervencionismo	199
Neurointervencionismo	55
Total de Estudios	13.924

CENTRO REGIONAL DE HEMOTERAPIA - DIC /2021

DONANTES DE SANGRE ATENDIDOS						1.051	
TOTAL DE UNIDADES EXTRAÍDAS EFECTIVAS						817	
Donantes		No Relacionados					
ORIGEN	Nº Colectas Externas	Nuevos	Ulteriores	Habituales	No Habituales	%	Totales
Centro Regional	-	115	99		147		361
Colecta Externa	19	174	151		177		502
Totales	19	289	250		324		863

PROCEDIMIENTOS DE AFERESIS EN DONANTES							
Donantes		No Relacionados					
ORIGEN		Nuevos	Ulteriores	Habituales	No Habituales	%	Totales
Centro Regional		8	155		25		188
Colecta Externa		-	-		-		-
Totales		8	155		25		188

	Plaquetas	Plasma	Granulocitos
Nº de Procedimientos	171	2	-
Nº de productos obten.	1.238	411	-

	Nº DE DONANTES	Nº de Procedimientos
COLECTA DE GRANULOCITOS	-	12

PROCEDIMIENTOS DE COLECTA DE CPH				
	AUTÓLOGOS		ALOGÉNICOS	
	Nº DONANTES	Nº DE PROCEDIM.	Nº DONANTES	Nº DE PROCEDIM.
Colecta de CPH	-	-	-	-

PROGRAMA DE DONACION AUTOLOGA	
PREDEPOSITO	
Pacientes atendidos	-
Unidades extraídas	-

CENTRO REGIONAL DE HEMOTERAPIA - continuación - DIC /2021

BANCO DE SANGRE DE CORDON UMBILICAL		
	RELACIONADO	NO RELACIONADO
Unidades colectadas	11	120
Unidades procesadas	8	12
Unidades criopreservadas	8	12
Unidades liberadas para Trasplante	-	-
LABORATORIO HLA-BSCU		
Tipificación HLA		264
Cross-match contra panel por citotoxicidad		88
Cross-match contra donante por citotoxicidad		2
Extracción de ADN		90

DETERMIN. DE I.T.T. EN DONANTES DE SANGRE Y AFERESIS POR METODO DE TAMIZAJE						
	No Relacionados Nuevos		Ulteriores			
	Tamizaje	Confirm.	Habituales		No Habitual	
			Tamizaje	Confirm.	Tamizaje	Confirm.
Sífilis	3	3	1	1	-	-
Brucelosis	1	-	-	-	2	-
Chagas I (lisado)	1	-	1	-	1	-
Chagas II (rec.)	-	-	-	-	-	-
Chagas I y II	-	-	-	-	-	-
Hbs Ag	1	-	-	-	-	-
Anti HBC	3	-	-	-	-	-
Anti HCV	-	-	-	-	-	-
Anti-HIV-I/II	2	1	-	-	1	-
Anti-HTLV-I/II	-	-	-	-	1	-
PCR HIV	1	-	-	-	-	-
PCR HBV	-	-	-	-	-	-
PCR HCV	-	-	-	-	-	-

CENTRO REGIONAL DE HEMOTERAPIA - continuación - DIC /2021

Total Determinaciones reactivas por Tamizaje	18
Total Determinaciones reactivas por Confirmatorio	5
Total Determinaciones de ITT en Donantes de Sangre y Aféresis	9804
Total Determinaciones BSCU, Banco Homoinjertos	562
Total Determinaciones externas	12165
Total Determinaciones	22.554

TIPO DE COMPONENTE	Unidades Procesadas	Unidades Emitidas	
		PÚBLICAS	PRIVADAS
C.G.R.	661	67	23
C.P.	610	118	34
CP. AFERESIS	1.238	15	5
P.F.C.	496	-	-
PLASMA S/CRIO	41	-	-
CRIO	41	-	-
BUFFY COAT	-	-	-
TOTAL	3.087	200	62

Plasma enviado a planta de la Universidad de Córdoba (unidades)	360
IRRADIACION DE COMPONENTES	UNIDADES
Servicio de Medicina Transfusional Hospital Garrahan	438
Servicio de irradiaciones a Instituciones Públicas dependientes del G.C.B.A.	1.886
Servicio de irradiaciones a Instituciones Públicas no dependientes del G.C.B.A.	1.133
Servicio de irradiaciones a Instituciones Privadas.	897
Total de irradiaciones	4.354

PRESTACIONES DEL SERVICIO DE MEDICINA TRANSFUSIONAL, SEGUN TIPO - DIC /2021

SECTOR	Nº Ptes. Transfundidos			Nº de Transfusiones				TOTAL
	HOMOLOGAS:		276	1.229			CPH	
	AUTOLOGAS:		3	3				
C.G.R.	CP.	CP.AFERESIS	PFC.	CRIO	GRANULOC.	CPH	TOTAL	
CIM	157	39	136	11	-	-	-	343
UCI 35	62	1	10	4	1	-	-	78
UCI 44	8	13	12	4	9	-	-	46
UCI 45	6	-	3	1	-	-	-	10
UCI 72	61	9	108	15	-	-	-	193
NEO	34	-	8	10	-	-	-	52
HOSP.DE DIA	124	13	50	4	-	-	-	191
EMERGENCIA	20	5	5	-	-	-	-	30
QUIROFANO	125	4	30	23	29	-	-	211
QUEMADOS	8	-	-	-	-	-	-	8
TRASP. RENAL	4	-	-	-	-	-	-	4
TRASP. MED. OSEA	13	-	29	-	-	-	-	42
TRASP. HEPATICO	-	-	-	-	-	-	-	-
HEMODIALISIS	-	-	-	-	-	-	-	-
HEMODINAMIA	-	-	-	-	-	-	-	-
TOTALES	622	84	391	72	39	-	-	1.208
ESTUDIOS INMUNOHEMATOLOGICOS EN PACIENTES								
Número de Estudios:		81		Número de Pacientes:			80	
PROGRAMA DE DONACIÓN AUTÓLOGA								
RECUPERACIÓN DE SANGRE INTRAOPERATORIA							2	
HEMODILUCIÓN AGUDA NORMOVOLEMICA							1	
PROCEDIMIENTOS DE AFÉRESIS EN PACIENTES								
		Nº Pacientes		Nº de Procedimientos				
LEUCAFERESIS		-		-				
RECAMBIO PLASMATICO		6		34				
ERITROAFERESIS		1		1				
LEUCORREDUCCIÓN DE COMPONENTES SANGUÍNEOS POR FILTRACIÓN								
COMPONENTES LEUCORREDUCIDOS					1			
COMPONENTES IRRADIADOS					441			

A partir del año 2015 se toman los datos proporcionados por el Sistema.

ASISTENCIA ALIMENTARIA AL PACIENTE INTERNADO	
TIPO DE ALIMENTACION	NUMERO DE PACIENTES
Normal	3.570
Variante del Normal	5.400
Individual	1.110
Total	10.080

INTERCONSULTA DE SALA	
Celiaco	1
Clinica	126
Diabetes	27
Gastroenterología	39
Metabolopatía	47
Obesidad	28
Renal	97
Otras	249

PRODUCCION Y SERVICIO DE ALIMENTOS (Cocina Central y Comedores)	
Raciones Internación	36.625
Cenas Madres Lactancia	1.392
Desayunos Madres Lactancia	1.290
Madres Acompañantes	26.004
Personal Autorizado	33.922
Total	99.233

LACTARIO	
SECTOR ELABORACION DE FORMULAS LACTEAS (Lactario Central)	
Biberones	24.900
Baxters	11.575
Botellas	6.000
Frascos p/almacenar leche humana	3.890
Total	46.365

ASISTENCIA MADRES EN CENTRO DE LACTANCIA MATERNA	
Visitas Madres	1.683
Producción leche Materna (Its)	92,0
<i>Asistencia Madres en el marco de la Campaña de lactancia materna</i>	12
Visita espacio amigo de la lactancia	284

OTRAS PRESTACIONES de DIAGNÓSTICO y TRATAMIENTO - DIC /2021

SERVICIO SOCIAL	
ENTREVISTAS	560
ORIENTACIONES	572
REUNION EQUIPO DE SALUD	254
INTERCONSULTAS	793
GESTION SUBSIDIOS	826

SALA TERAPEUTICA DE JUEGOS					
PRESTACIONES					
A PACIENTES		ACTIVID.	PSICOT.		
		TOT.			TOTAL
s/i	s/i	-	s/i	s/i	-

TALLER DE ADOLESCENCIA		
	ASISTENTES	TALLERES
RINCON ADOLESCENTE VIRTUAL	-	*
PRE-TRIAGE	-	*

CLINICAS INTERDISCIPLINARIAS		
PRACTICAS ESPECIALIZADAS	TOTAL PACIENTES	TOT. PRESTAC.
PSICOPEDAGOGIA	171	164
FONOAUDIOLOGIA	39	34
MADURACION	180	59
TOTAL	390	257

*Actividades suspendidas