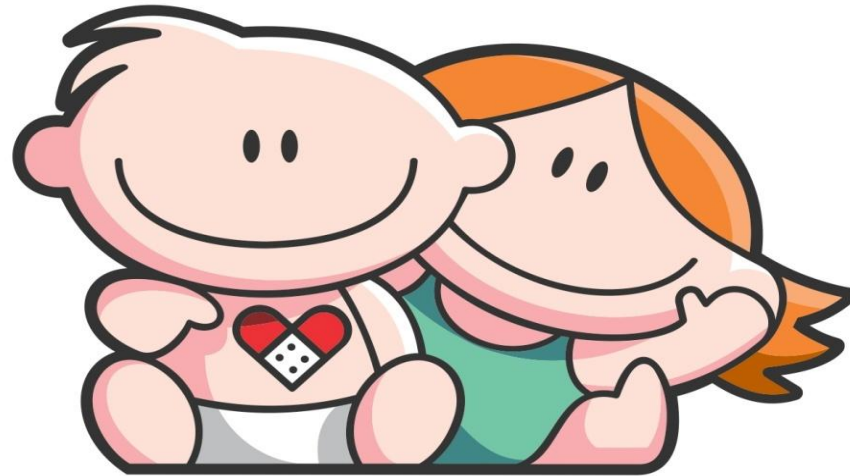


---

**BOLETÍN DICIEMBRE 2019**



**Hospital de Pediatría**  
***Garrahan***

---



CONSULTAS EXTERNAS SEGUN TIPO Y ESPECIALIDAD - DIC /19

| SERVICIO  | CONSULTAS EXTERNAS |                  |        |           |                       |              | Días del Período | Prom. Diario de Consultas |
|---|--------------------|------------------|--------|-----------|-----------------------|--------------|------------------|---------------------------|
|   | Orient.            | Cons. Por Espec. | Multid | Int.H.Dia | Consultas a Distancia | Total        |                  |                           |
| <b>ALIMENTACION</b>                                 | -                  | 221              | 518    | 35        | -                     | <b>774</b>   | 19               | 40,74                     |
| <b>ANESTESIA</b>                                    | -                  | 45               | 3      | -         | -                     | <b>48</b>    | 19               | 2,53                      |
| <b>CARDIOLOGIA</b>                                  | 186                | 509              | 58     | 91        | 6                     | <b>850</b>   | 19               | 44,74                     |
| <b>CIRUGIA CARDIOVASCULAR</b>                       | -                  | 35               | -      | -         | -                     | <b>35</b>    | 19               | 1,84                      |
| <b>CIRUGIA GENERAL</b>                              | 91                 | 427              | 244    | 6         | 1                     | <b>769</b>   | 19               | 40,47                     |
| <b>CIRUGIA PLASTICA Y QUEMADOS*</b>                 | 61                 | 755              | 122    | 7         | -                     | <b>945</b>   | 19               | 49,74                     |
| -Cirugía Plástica y Quemados                        | 61                 | 551              | 113    | 5         | -                     | <b>730</b>   | 19               | 38,42                     |
| -Cirugía Odonto Traumato Pediátrica                 | -                  | 35               | -      | 2         | -                     | <b>37</b>    | 19               | 1,95                      |
| -Fonoaudiología                                     | -                  | 42               | 7      | -         | -                     | <b>49</b>    | 19               | 2,58                      |
| -Odontología  | -                  | 127              | 2      | -         | -                     | <b>129</b>   | 19               | 6,79                      |
| <b>CLIN. INTERDISCIPLINARIAS **</b>                 | -                  | 434              | 59     | 87        | -                     | <b>580</b>   | 19               | 30,53                     |
| -Psicopedagogía                                     | -                  | 132              | -      | 64        | -                     | <b>196</b>   | 19               | 10,32                     |
| -Fonoaudiología                                     | -                  | 74               | -      | -         | -                     | <b>74</b>    | 19               | 3,89                      |
| -Maduración y Desarrollo                            | -                  | 228              | 59     | 23        | -                     | <b>310</b>   | 19               | 16,32                     |
| <b>CLINICA PEDIATRICA</b>                           | 4.156              | 2.269            | 617    | 27        | -                     | <b>7.069</b> | 19               | 372,05                    |
| <b>Cl.Medicina Integradora</b>                      | -                  | -                | -      | -         | -                     | <b>-</b>     | 19               | -                         |
| <b>Cl. Orientación</b>                              | 184                | -                | -      | -         | -                     | <b>184</b>   | 19               | 9,68                      |
| <b>Cl. Pediatría Programada</b>                     | -                  | 1.057            | 495    | -         | -                     | <b>1.552</b> | 19               | 81,68                     |
| <b>Cl. Pediatría Bajo Riesgo</b>                    | 1.713              | 12               | -      | -         | -                     | <b>1.725</b> | 19               | 90,79                     |
| <b>Cl. Pediatría Bajo Riesgo Vespertino</b>         | 1.377              | 5                | -      | -         | -                     | <b>1.382</b> | 19               | 72,74                     |
| <b>Cl. Pediatría Mediano Riesgo</b>                 | 882                | 240              | -      | -         | -                     | <b>1.122</b> | 19               | 59,05                     |
| <b>Cl. Pediatría Ctrol. Sínt. Paliativos</b>        | -                  | 140              | -      | 21        | -                     | <b>161</b>   | 19               | 8,47                      |
| <b>Cl. Pediatría Ginecología</b>                    | -                  | 244              | 65     | 6         | -                     | <b>315</b>   | 19               | 16,58                     |
| <b>Cl. Adolescencia</b>                             | -                  | 155              | 3      | -         | -                     | <b>158</b>   | 19               | 8,32                      |
| <b>Cl.Planificacion Familiar</b>                    | -                  | 19               | -      | -         | -                     | <b>19</b>    | 19               | 1,00                      |
| <b>Cl. Pediatría Condiciones Crónicas Complejas</b> | -                  | 386              | 54     | -         | -                     | <b>440</b>   | 19               | 23,16                     |
| <b>Cl.Salud Ambiental</b>                           | -                  | 11               | -      | -         | -                     | <b>11</b>    | 19               | 0,58                      |
| <b>CRECIMIENTO Y DESARROLLO</b>                     | 14                 | 87               | 180    | 19        | 5                     | <b>305</b>   | 19               | 16,05                     |
| <b>DERMATOLOGIA</b>                                 | 434                | 586              | 89     | 112       | 8                     | <b>1.229</b> | 19               | 64,68                     |
| <b>ENDOCRINOLOGIA</b>                               | 80                 | 986              | 26     | 104       | 5                     | <b>1.201</b> | 19               | 63,21                     |
| <b>ENDOSCOPIA RESPIRATORIA</b>                      | 32                 | 269              | -      | 11        | 2                     | <b>314</b>   | 19               | 16,53                     |
| <b>ERRORES CONG. DEL METABOL.</b>                   | -                  | 153              | -      | 22        | 62                    | <b>237</b>   | 19               | 12,47                     |
| <b>GASTROENTEROLOGIA</b>                            | 110                | 486              | 408    | 64        | 15                    | <b>1.083</b> | 19               | 57,00                     |
| <b>GENETICA</b>                                     | -                  | 249              | 180    | 51        | 16                    | <b>496</b>   | 19               | 26,11                     |
| <b>HEMATOLOGIA-ONCOLOGIA</b>                        | -                  | 2.225            | 29     | 20        | 13                    | <b>2.287</b> | 19               | 120,37                    |
| <b>HEMODINAMIA</b>                                  | -                  | 35               | -      | -         | -                     | <b>35</b>    | 19               | 1,84                      |

CONSULTAS EXTERNAS SEGUN TIPO Y ESPECIALIDAD - DIC /19

| SERVICIO                            | CONSULTAS EXTERNAS |                  |              |              |                       | Total         | Días de Período | Prom. Diario de Consultas |
|-------------------------------------|--------------------|------------------|--------------|--------------|-----------------------|---------------|-----------------|---------------------------|
|                                     | Orient.            | Cons. Por Espec. | Multid       | Int.H.Dia    | Consultas a Distancia |               |                 |                           |
| HEMOTERAPIA: Medicina Transfusional | -                  | 52               | -            | 15           | -                     | 67            | 19              | 3,53                      |
| IMÁGENES: Intervencionismo          | -                  | 39               | 92           | -            | 2                     | 133           | 19              | 7,00                      |
| INFECTOLOGIA                        | 46                 | 574              | -            | 7            | 2                     | 629           | 19              | 33,11                     |
| INMUNOLOGIA                         | -                  | 246              | -            | 76           | 5                     | 327           | 19              | 17,21                     |
| KINESIOLOGIA                        | -                  | 226              | 278          | 64           | -                     | 568           | 19              | 29,89                     |
| NEFROLOGIA                          | 22                 | 898              | 88           | 37           | 6                     | 1.051         | 19              | 55,32                     |
| NEUMONOLOGIA                        | 55                 | 328              | 256          | 93           | 2                     | 734           | 19              | 38,63                     |
| NEUROCIRUGIA                        | 63                 | 375              | 59           | 29           | 6                     | 532           | 19              | 28,00                     |
| NEUROLOGIA                          | 307                | 1.595            | 145          | 126          | 34                    | 2.207         | 19              | 116,16                    |
| NUTRICION                           | -                  | 309              | 621          | 67           | 1                     | 998           | 19              | 52,53                     |
| O.C.D.                              | -                  | 359              | -            | -            | -                     | 359           | 19              | 18,89                     |
| OFTALMOLOGIA                        | 224                | 696              | 59           | 103          | 1                     | 1.083         | 19              | 57,00                     |
| ORTOPEDIA                           | 306                | 1.653            | 124          | 36           | 6                     | 2.125         | 19              | 111,84                    |
| OTORRINOLARINGOLOGIA                | 199                | 464              | 5            | 39           | 1                     | 708           | 19              | 37,26                     |
| PATOLOGIA ESPINAL                   | 69                 | 406              | 36           | 51           | 3                     | 565           | 19              | 29,74                     |
| SALUD MENTAL                        | -                  | 479              | 625          | 96           | -                     | 1.200         | 19              | 63,16                     |
| SERVICIO SOCIAL                     | -                  | 164              | 270          | 11           | -                     | 445           | 19              | 23,42                     |
| TERAPIA RADIANTE                    | -                  | 237              | -            | 2            | -                     | 239           | 19              | 12,58                     |
| TRASPLANTE HEPATICO                 | -                  | 43               | 194          | 1            | -                     | 238           | 19              | 12,53                     |
| UDECIP                              | -                  | 679              | 3            | -            | -                     | 682           | 19              | 35,89                     |
| -Preadmisión                        | -                  | 465              | -            | -            | -                     | 465           | 19              | 24,47                     |
| -Prequirúrgico                      | -                  | 214              | 3            | -            | -                     | 217           | 19              | 11,42                     |
| UROLOGIA                            | 40                 | 425              | 111          | 26           | 5                     | 607           | 19              | 31,95                     |
| <b>TOTAL GENERAL</b>                | <b>6.495</b>       | <b>20.018</b>    | <b>5.499</b> | <b>1.535</b> | <b>207</b>            | <b>33.754</b> | <b>19</b>       | <b>1.776,53</b>           |

\*El Total de Cirugía Plástica y Quemados incluye las consultas de Cir.Odonto y Traumato Pediátrica, Fonoaudiología y Odontología.

\*\* El Total de Clínicas Interdisciplinarias incluye las consultas de Fonoaudiología y Psicopedagogía

**El servicio de Epidemiología e Infectología realizó 1910 prestaciones en vacunatorio.**

**AREA DE EMERGENCIA - DIC /19**

| <b>SECTOR</b>      | <b>TOTAL DE PRESTACIONES</b> | <b>PROMEDIO DIARIO CONSULTAS</b> |
|--------------------|------------------------------|----------------------------------|
| <b>GUARDIA @</b>   | 4.496                        | 145,03                           |
| <b>URGENCIAS *</b> | 1.437                        | 55,27                            |
| <b>TOTAL</b>       | <b>5.933</b>                 | <b>191,39</b>                    |

**El total incluye los pacientes atendidos en (#).**

|                               |     |       |
|-------------------------------|-----|-------|
| <b>REANIMACION #</b>          | 324 | 10,45 |
| <b>POSTA DE HIDRATACION #</b> | 1   | 0,03  |
| <b>NEBULIZATORIO #</b>        | 792 | 25,55 |
| <b>PROCEDIMIENTOS #</b>       | 871 | 28,10 |

@ Lunes a Viernes de 16hs. a 8hs.

Sábados de 12hs. a 8hs.

Domingos y Feriados de 8hs. a 8hs.

\* Lunes a Viernes de 8hs. a 16hs.

Sábados de 8hs. a 12hs.

| <b>AREA DE INTERNACION</b> |                 |                     |                     |                |                    |
|----------------------------|-----------------|---------------------|---------------------|----------------|--------------------|
| <b>Ingresos</b>            | <b>Pases de</b> | <b>Altas domic.</b> | <b>Derivaciones</b> | <b>Pases A</b> | <b>Defunciones</b> |
| 1069                       | 30              | 207                 | 16                  | 889            | 1                  |

| <b>U.C.E.</b>   |                 |                     |                     |                |                    |
|-----------------|-----------------|---------------------|---------------------|----------------|--------------------|
| <b>Ingresos</b> | <b>Pases de</b> | <b>Altas domic.</b> | <b>Derivaciones</b> | <b>Pases A</b> | <b>Defunciones</b> |
| 1               | 311             | 256                 | 11                  | 58             | -                  |

**CONSULTORIOS MULTIDISCIPLINARIOS - DIC /19**

| <b>PATOLOGIAS</b>                                 | <b>TOTAL CONSULTAS</b> |
|---|------------------------|
| <b>PATOLOGIA ESOFAGICA</b>                        | 39                     |
| <b>MEGACOLON</b>                                  | 43                     |
| <b>PATOLOGIA COLONICA</b>                         | 67                     |
| <b>HIPERTENSION ARTERIAL</b>                      | 55                     |
| <b>DISPLASIA ESQUELETICA</b>                      | 91                     |
| <b>ENFERMEDAD CELIACA</b>                         | 55                     |
| <b>TORAX QUIRURGICO</b>                           | -                      |
| <b>E.P.O.C.</b>                                   | 26                     |
| <b>MIELOMENINGOCELE</b>                           | 33                     |
| <b>ALTERACION MECANICA RESPIRATORIA</b>           | -                      |
| <b>CONSULTORIO DE FIBROSIS QUISTICA</b>           | 147                    |
| <b>CONSULTORIO PRENATAL</b>                       | 33                     |
| <b>PERIQUIRURGICO COLUMNNA</b>                    | 3                      |
| <b>CONSULT. PRETRASPLANTE HEPATICO</b>            | 30                     |
| <b>CONTROL DE Tx HEPÁTICO</b>                     | 161                    |
| <b>ASMA CRÓNICO</b>                               | 38                     |
| <b>CONSULTORIO DE HIPOFISIS</b>                   | 26                     |
| <b>PATOLOGIA MAMARIA</b>                          | 17                     |
| <b>DIETA CETOGENICA</b>                           | 142                    |
| <b>FLAP</b>                                       | 2                      |
| <b>DIABETES</b>                                   | 218                    |
| <b>DEGLUCIÓN Y ALIMENTACION</b>                   | 21                     |
| <b>PROTECCION INFANTO JUVENIL</b>                 | 4                      |
| <b>GRUPO INTERDISC.ANOMAL.VASCULARES</b>          | 89                     |
| <b>RAQUITISMO HIPOFOSFATÉMICO</b>                 | -                      |
| <b>C.A.S.E.</b>                                   | 3                      |
| <b>PATOLOGÍA COLORRECTAL</b>                      | 45                     |
| <b>IVF</b>  | 5                      |
| <b>INTESTINO NEUROGÉNICO</b>                      | 10                     |
| <b>CONSULTORIO DE ENFERMEDADES MITOCONDRIALES</b> | -                      |
| <b>DESARROLLO SEXUAL DIFERENTE</b>                | -                      |
| <b>HIPERTENSION PORTAL Y DER. VASC. CONG.</b>     | 3                      |
| <b>COLESTASIS NEONATAL</b>                        | -                      |

**MODALIDAD DE HOSPITAL DE DIA -  
DIC /19**

| <b>SECTOR</b>                          | <b>SESIONES</b> |
|--|-----------------|
| <i>HOSP. DE DIA POLIVALENTE</i>        | 405             |
| <i>HOSP. DE DIA CLINICO-ONCOLOGICO</i> | 2.435           |
| <i>T.A.I.S.</i>                        | 87              |
| <b>TOTAL</b>                           | <b>2.927</b>    |

| <b>Producción Centro de Atención Integral del Paciente Hemato Oncológico-C.A.I.P.H.O.</b> |      |                  |                        |
|---|------|------------------|------------------------|
| <i>SESIONES DE HOSPITAL DE DÍA</i>  | 2435 | <b>CONSULTAS</b> | <b>EGRESOS + PASES</b> |
| <i>PARTICIPACIONES DE CLINICA</i>   | 1776 |                  |                        |
| <i>PARTICIPACIONES DE H-ONCOLOGÍA</i>   | 764  | <b>2.287</b>     | <b>144</b>             |
| <i>PARTICIPACIONES DE T.M.O.</i>  | 242  |                  |                        |
| <i>QUIMIOTERAPIAS</i>   | 608  |                  |                        |
| <i>MEDICACION NO QUIMIOTERAPICA Y HEMODERIVADOS</i>                                       | 613  |                  |                        |
| <i>PROCEDIMIENTOS</i>   | 219  |                  |                        |

Producción Centro de Atención Integral del Paciente Hemato Oncológico - CAIPHO / DIC 2019

| ESPECIALIDAD                       | INTERCONSULTAS |               |
|------------------------------------|----------------|---------------|
|                                    | NRO.           | %             |
| ALIMENTACIÓN                       | 1              | 0,34          |
| CARDIOLOGIA                        | 3              | 1,03          |
| CIRUGIA GENERAL                    | 1              | 0,34          |
| CIRUGIA PLASTICA                   | -              | -             |
| CIR.ODONTO TRAUMATO PEDIATRICA     | 2              | 0,69          |
| <b>CLINICA Total</b>               | <b>7</b>       | <b>2,41</b>   |
| Clínica                            | -              |               |
| Clínica Adolescencia               | -              |               |
| Clínica (Cuidados Paliativos)      | 5              |               |
| Clínica Condiciones C.Complejas    | -              |               |
| Clínica Gineco                     | 2              |               |
| CLINICAS INTERDISCIPLINARIAS       | 2              | 0,69          |
| CRECIMIENTO Y DESARROLLO           | -              | -             |
| DERMATOLOGIA                       | 56             | 19,31         |
| ENDOCRINOLOGIA                     | 39             | 13,45         |
| ENDOSCOPIA RESPIRATORIA            | 2              | 0,69          |
| ERRORES CONG. METABOLISMO          | -              | -             |
| ESTUDIOS NEUROFISIOLOGICOS         | -              | -             |
| GASTROENTEROLOGIA                  | 5              | 1,72          |
| GENETICA                           | 1              | 0,34          |
| HEMOTERAPIA:Medicina Transfusional | 11             | 3,79          |
| INFECTOLOGIA                       | 1              | 0,34          |
| INMUNOLOGIA                        | -              | -             |
| KINESIOLOGIA                       | -              | -             |
| NEFROLOGIA                         | 4              | 1,38          |
| NEUMONOLOGIA                       | 1              | 0,34          |
| NEUROCIRUGIA                       | 1              | 0,34          |
| NEUROLOGIA                         | 14             | 4,83          |
| NUTRICION                          | 9              | 3,10          |
| OFTALMOLOGIA                       | 44             | 15,17         |
| ORTOPEDIA Y TRAUMATOLOGIA          | 2              | 0,69          |
| OTORRINOLARINGOLOGIA               | 12             | 4,14          |
| PATOLOGIA ESPINAL                  | 1              | 0,34          |
| SALUD MENTAL                       | 64             | 22,07         |
| SERVICIO SOCIAL                    | 3              | 1,03          |
| TERAPIA RADIANTE                   | 2              | 0,69          |
| TRANSPLANTE HEPATICO               | 1              | 0,34          |
| TRANSPLANTE MEDULA OSEA            | -              | -             |
| UROLOGIA                           | 1              | 0,34          |
| <b>TOTAL</b>                       | <b>290</b>     | <b>100,00</b> |



**CALIFICACION Y CUANTIFICACION DE LAS DISTINTAS ESPECIALIDADES EN  
SESIONES DE HOSPITAL DE DIA POLIVALENTE - DIC /19**

| ESPECIALIDAD                        | HOSPITAL DE DIA POLIVALENTE            |               |            |               | * CUANTIF. DE LA      |               |
|-------------------------------------|--|---------------|------------|---------------|-----------------------|---------------|
|                                     | CALIFICACION DE LA PART. ESPECIALIZADA |               | PRINCIPAL  |               | PARTIC. ESPECIALIZADA |               |
|                                     | NUMERO                                 | %             | NUMERO     | %             | NUMERO                | %             |
| ALIMENTACION                        | -                                      | -             | -          | -             | 34                    | 2,73          |
| ANESTESIA                           | -                                      | -             | -          | -             | -                     | -             |
| CARDIOLOGIA                         | -                                      | -             | -          | -             | 88                    | 7,07          |
| CIRUGIA CARDIOVASCULAR              | -                                      | -             | -          | -             | -                     | -             |
| CIRUGIA GENERAL                     | -                                      | -             | -          | -             | 5                     | 0,40          |
| CIRUGIA PLASTICA Y QUEMAD.          | -                                      | -             | -          | -             | 5                     | 0,40          |
| -Cirugía Odonto Traumato Pediátrica | -                                      | -             | -          | -             | -                     | -             |
| <b>CLINICA Total</b>                | <b>227</b>                             | <b>46,14</b>  | <b>265</b> | <b>100,00</b> | <b>20</b>             | <b>1,61</b>   |
| Clinica                             | 227                                    | -             | -          | -             | -                     | -             |
| Clinica Adolescencia                | -                                      | -             | -          | -             | -                     | -             |
| Clínica (Cuidados Paliativos)       | -                                      | -             | -          | -             | 16                    | -             |
| Clínica Condiciones C.Complejas     | -                                      | -             | -          | -             | -                     | -             |
| Clínica Gineco                      | -                                      | -             | -          | -             | 4                     | -             |
| <b>CLINICAS INTERDISCIPLINARIAS</b> | <b>-</b>                               | <b>-</b>      | <b>-</b>   | <b>-</b>      | <b>85</b>             | <b>6,83</b>   |
| -Psicopedagogía                     | -                                      | -             | -          | -             | 64                    | -             |
| -Fonoaudiología                     | -                                      | -             | -          | -             | -                     | -             |
| -Maduración y Desarrollo            | -                                      | -             | -          | -             | 21                    | -             |
| <b>CRECIMIENTO Y DESARROLLO</b>     | <b>17</b>                              | <b>3,46</b>   | <b>-</b>   | <b>-</b>      | <b>19</b>             | <b>1,53</b>   |
| DERMATOLOGIA                        | 2                                      | 0,41          | -          | -             | 56                    | 4,50          |
| ENDOCRINOLOGIA                      | 43                                     | 8,74          | -          | -             | 65                    | 5,22          |
| ENDOSCOPIA                          | -                                      | -             | -          | -             | 9                     | 0,72          |
| ERRORES CONG. METABOL.              | 10                                     | 2,03          | -          | -             | 22                    | 1,77          |
| GASTROENTEROLOGIA                   | 12                                     | 2,44          | -          | -             | 59                    | 4,74          |
| GENETICA                            | -                                      | -             | -          | -             | 50                    | 4,02          |
| HEMATO-ONCOLOGIA                    | -                                      | -             | -          | -             | 20                    | 1,61          |
| HEMODINAMIA                         | -                                      | -             | -          | -             | -                     | -             |
| HEMOTERAPIA: Medicina Transfusional | 3                                      | 0,61          | -          | -             | 4                     | 0,32          |
| INFECTOLOGIA                        | 1                                      | 0,20          | -          | -             | 6                     | 0,48          |
| INFECTOLOGIA - T.A.I.S.             | 87                                     | 17,68         | -          | -             | -                     | -             |
| INMUNOLOGIA                         | 64                                     | 13,01         | -          | -             | 76                    | 6,10          |
| INTERVENCIONISMO                    | -                                      | -             | -          | -             | -                     | -             |
| KINESIOLOGIA                        | -                                      | -             | -          | -             | 64                    | 5,14          |
| NEFROLOGIA                          | 5                                      | 1,02          | -          | -             | 33                    | 2,65          |
| NEONATOLOGIA                        | -                                      | -             | -          | -             | -                     | -             |
| NEUMONOLOGIA                        | -                                      | -             | -          | -             | 92                    | 7,39          |
| NEUROCIRUGIA                        | 4                                      | 0,81          | -          | -             | 28                    | 2,25          |
| NEUROLOGIA                          | 17                                     | 3,46          | -          | -             | 112                   | 9,00          |
| NUTRICION                           | -                                      | -             | -          | -             | 58                    | 4,66          |
| OFTALMOLOGIA                        | -                                      | -             | -          | -             | 59                    | 4,74          |
| ORTOPEDIA                           | -                                      | -             | -          | -             | 34                    | 2,73          |
| OTORRINOLARINGOLOGIA                | -                                      | -             | -          | -             | 27                    | 2,17          |
| PATOLOGIA ESPINAL                   | -                                      | -             | -          | -             | 50                    | 4,02          |
| SALUD MENTAL                        | -                                      | -             | -          | -             | 32                    | 2,57          |
| SERVICIO SOCIAL                     | -                                      | -             | -          | -             | 8                     | 0,64          |
| UROLOGIA                            | -                                      | -             | -          | -             | 25                    | 2,01          |
| TRASP. HEPATICO                     | -                                      | -             | -          | -             | -                     | -             |
| TRASP. MED. OSEA                    | -                                      | -             | -          | -             | -                     | -             |
| <b>TOTAL</b>                        | <b>492</b>                             | <b>100,00</b> | <b>265</b> | <b>100,00</b> | <b>1.245</b>          | <b>100,00</b> |

\* Nro. de Interconsultas, Consultas, Visitas o Atenciones brindadas con motivo de su Participación en la Asistencia, información que figura en tabla de consultorios externos, en columna "Interc.Htal.Día".

MOVIMIENTO SECTOR INTERNACION, SEGUN NIVEL DE ATENCION - DIC /19

| NIVEL<br>DE<br>ATENCION      | INGR.        | PASES<br>DE: | ING<br>+<br>PAS | ALTAS        | E G R E S O S |           |           | TOTAL        | PASES<br>A:  | EGR<br>+<br>PAS | PTES.<br>DIA  | CAMAS<br>DISPON. | CAMAS<br>DOTAC. |
|------------------------------|--------------|--------------|-----------------|--------------|---------------|-----------|-----------|--------------|--------------|-----------------|---------------|------------------|-----------------|
|                              |              |              |                 |              | -48Hs.        | +48Hs.    | T o t .   |              |              |                 |               |                  |                 |
| <b>U.T.I. 35</b>             | 10           | 44           | 54              | 45           | -             | 2         | 2         | 47           | 9            | 56              | 576           | 651              | 21              |
| <b>U.T.I. 44</b>             | 1            | 37           | 38              | 3            | -             | 1         | 1         | 4            | 32           | 36              | 456           | 527              | 17              |
| <b>U.T.I. 45</b>             | 1            | 36           | 37              | 14           | -             | -         | -         | 14           | 20           | 34              | 461           | 527              | 17              |
| <b>U.T.I. 72</b>             | 1            | 21           | 22              | 2            | 2             | 1         | 3         | 5            | 21           | 26              | 153           | 217              | 14              |
| <b>TOTAL U.T.I.</b>          | <b>13</b>    | <b>138</b>   | <b>151</b>      | <b>64</b>    | <b>2</b>      | <b>4</b>  | <b>6</b>  | <b>70</b>    | <b>82</b>    | <b>152</b>      | <b>1.646</b>  | <b>1.922</b>     | <b>69</b>       |
| <b>TR. RENAL R.</b>          | 14           | 5            | 19              | 13           | -             | -         | -         | 13           | 7            | 20              | 169           | 168              | 6               |
| <b>TR. MED. OSEA</b>         | 4            | 5            | 9               | 8            | -             | -         | -         | 8            | 4            | 12              | 186           | 217              | 7               |
| <b>NEO U.T.Intensiva</b>     | 35           | 12           | 47              | 12           | 2             | -         | 2         | 14           | 33           | 47              | 853           | 1.054            | 37              |
| <b>NEO U.T.Intermedia</b>    | 5            | 28           | 33              | 22           | -             | -         | -         | 22           | 6            | 28              | 310           | 422              | 18              |
| <b>NEO.MADRES</b>            | -            | -            | -               | -            | -             | -         | -         | -            | -            | -               | -             | -                | 2               |
| <b>C.I.M.</b>                | 117          | 797          | 914             | 866          | 1             | 6         | 7         | 873          | 101          | 974             | 7.144         | 7.614            | 312             |
| <b>C.I.M. C.A.I.P.H.O.</b>   | 3            | 131          | 134             | 139          | -             | -         | -         | 139          | 5            | 144             | 463           | 649              | 21              |
| <b>TOTAL C.I.M.</b>          | <b>120</b>   | <b>928</b>   | <b>1.048</b>    | <b>1.005</b> | <b>1</b>      | <b>6</b>  | <b>7</b>  | <b>1.012</b> | <b>106</b>   | <b>1.118</b>    | <b>7.607</b>  | <b>8.263</b>     | <b>333</b>      |
| <b>QUEM. INTENS.</b>         | 5            | 3            | 8               | -            | -             | 1         | 1         | 1            | 5            | 6               | 153           | 186              | 6               |
| <b>QUEM. INTERM.</b>         | 3            | 16           | 19              | 22           | -             | -         | -         | 22           | 1            | 23              | 113           | 232              | 8               |
| <b>U.M.I.N.</b>              | 16           | 5            | 21              | 16           | -             | -         | -         | 16           | 5            | 21              | 34            | 45               | 1               |
| <b>UNIDAD DE SUEÑO</b>       | 26           | 4            | 30              | 25           | -             | -         | -         | 25           | 5            | 30              | 30            | 44               | 1               |
| <b>UNID. METAB.</b>          | 47           | 1            | 48              | 47           | -             | -         | -         | 47           | 1            | 48              | 48            | 57               | 3               |
| <b>OBSERVACION</b>           | 1.069        | 30           | 1.099           | 223          | 1             | -         | 1         | 224          | 889          | 1.113           | 1.224         | 758              | 22              |
| <b>U.C.E.*</b>               | 1            | 311          | 312             | 267          | -             | -         | -         | 267          | 58           | 325             | 585           | 1.680            | 60              |
| <b>INTER. BREVE</b>          | 32           | 109          | 141             | 123          | -             | -         | -         | 123          | 20           | 143             | 507           | 504              | 8               |
| <b>Obs. Onc. P.B.</b>        | 204          | 32           | 236             | 10           | -             | -         | -         | 10           | 226          | 236             | 236           | 236              | 3               |
| <b>Obs. Clin. Quir. 1ºP.</b> | 6            | -            | 6               | -            | -             | -         | -         | -            | 6            | 6               | 6             | 6                | 4               |
| <b>CQ. Pre-Post Quir. **</b> | 604          | 105          | 709             | 438          | -             | -         | -         | 438          | 278          | 716             | 767           | 513              | -               |
| <b>TOTAL</b>                 | <b>2.204</b> | <b>1.732</b> | <b>3.936</b>    | <b>2.295</b> | <b>6</b>      | <b>11</b> | <b>17</b> | <b>2.312</b> | <b>1.732</b> | <b>4.044</b>    | <b>14.474</b> | <b>16.307</b>    | <b>588</b>      |

\*\*El Sector no tiene contemplada dotación de camas.

\*A partir del 11/06/2019 U.C.E. pasa a tener 60 camas de dotación.

**INDICES DE RENDIMIENTO SECTOR INTERNACIÓN, SEGÚN NIVEL DE ATENCIÓN - DIC /19**

| NIVEL<br>DE<br>ATENCIÓN      | PROMEDIO<br>CAMAS<br>DISPONIBLES | DIAS<br>DEL<br>PERIODO | PROMEDIO<br>PACIENTES<br>DIA | PORCENTAJE<br>DE<br>OCUPACION | PROMEDIO<br>DE<br>PERMANENCIA | GIRO<br>CAMA | PROMEDIO<br>DIARIO DE<br>EGRESOS | TASA DE<br>MORTALIDAD |             |             |
|------------------------------|----------------------------------|------------------------|------------------------------|-------------------------------|-------------------------------|--------------|----------------------------------|-----------------------|-------------|-------------|
|                              |                                  |                        |                              |                               |                               |              |                                  | -48Hs.                | +48Hs.      | TOTAL       |
| <i>U.T.I. 35</i>             | 21,00                            | 31                     | 18,58                        | 88,48                         | 10,29                         | 2,67         | 1,81                             | -                     | 3,57        | 3,57        |
| <i>U.T.I. 44</i>             | 17,00                            | 31                     | 14,71                        | 86,53                         | 12,67                         | 2,12         | 1,16                             | -                     | 2,78        | 2,78        |
| <i>U.T.I. 45</i>             | 17,00                            | 31                     | 14,87                        | 87,48                         | 13,56                         | 2,00         | 1,10                             | -                     | -           | -           |
| <i>U.T.I. 72</i>             | 7,00                             | 31                     | 4,94                         | 70,51                         | 5,88                          | 3,71         | 0,84                             | 7,69                  | 3,85        | 11,54       |
| <b>TOTAL U.T.I.</b>          | <b>62,00</b>                     | <b>31</b>              | <b>53,10</b>                 | <b>85,64</b>                  | <b>10,83</b>                  | <b>2,45</b>  | <b>4,90</b>                      | <b>1,32</b>           | <b>2,63</b> | <b>3,95</b> |
| <i>TR.RENAL R.</i>           | 5,42                             | 31                     | 5,45                         | 100,60                        | 8,45                          | 3,69         | 0,65                             | -                     | -           | -           |
| <i>TR.MED.OSEA</i>           | 7,00                             | 31                     | 6,00                         | 85,71                         | 15,50                         | 1,71         | 0,39                             | -                     | -           | -           |
| <i>NEO U.T.Intensiva</i>     | 34,00                            | 31                     | 27,52                        | 80,93                         | 18,15                         | 1,38         | 1,52                             | 4,26                  | -           | 4,26        |
| <i>NEO U.T.Intermedia</i>    | 13,61                            | 31                     | 10,00                        | 73,46                         | 11,07                         | 2,06         | 0,90                             | -                     | -           | -           |
| <i>NEO.MADRES</i>            | -                                | -                      | -                            | -                             | -                             | -            | -                                | -                     | -           | -           |
| <i>C.I.M.</i>                | 245,61                           | 31                     | 230,45                       | 93,83                         | 7,33                          | 3,97         | 31,42                            | 0,10                  | 0,62        | 0,72        |
| <i>C.I.M. C.A.I.P.H.O.</i>   | 20,94                            | 31                     | 14,94                        | 71,34                         | 3,22                          | 6,88         | 4,65                             | -                     | -           | -           |
| <b>TOTAL C.I.M.</b>          | <b>266,55</b>                    | <b>31</b>              | <b>245,39</b>                | <b>92,06</b>                  | <b>6,80</b>                   | <b>4,19</b>  | <b>36,06</b>                     | <b>0,09</b>           | <b>0,54</b> | <b>0,63</b> |
| <i>QUEM.INTENS.</i>          | 6,00                             | 31                     | 4,94                         | 82,26                         | 25,50                         | 1,00         | 0,19                             | -                     | 16,67       | 16,67       |
| <i>QUEM.INTERM.</i>          | 7,48                             | 31                     | 3,65                         | 48,71                         | 4,91                          | 3,07         | 0,74                             | -                     | -           | -           |
| <i>U.M.I.N.</i>              | 1,45                             | 31                     | 1,10                         | 75,56                         | 1,62                          | 14,47        | 0,68                             | -                     | -           | -           |
| <i>UNIDAD DE SUEÑO</i>       | 1,42                             | 31                     | 0,97                         | 68,18                         | 1,00                          | 21,14        | 0,97                             | -                     | -           | -           |
| <i>UNID. METAB.</i>          | 3,00                             | 19                     | 2,53                         | 84,21                         | 1,00                          | 16,00        | 2,53                             | -                     | -           | -           |
| <i>OBSERVACION</i>           | 24,45                            | 31                     | 39,48                        | 161,48                        | 1,10                          | 45,52        | 35,90                            | 0,09                  | -           | 0,09        |
| <i>U.C.E.*</i>               | 54,19                            | 31                     | 18,87                        | 34,82                         | 1,80                          | 6,00         | 10,48                            | -                     | -           | -           |
| <i>INTER. BREVE</i>          | 16,26                            | 31                     | 16,35                        | 100,60                        | 3,55                          | 8,80         | 4,61                             | -                     | -           | -           |
| <i>Obs. Onc. P.B.</i>        | 10,73                            | 22                     | 10,73                        | 100,00                        | 1,00                          | 22,00        | 10,73                            | -                     | -           | -           |
| <i>Obs. Clin. Quir. 1ºP.</i> | 1,20                             | 5                      | 1,20                         | 100,00                        | 1,00                          | 5,00         | 1,20                             | -                     | -           | -           |
| <i>CQ. Pre-Post Quir. **</i> | 16,55                            | 31                     | 24,74                        | 149,51                        | 1,07                          | 43,27        | 23,10                            | -                     | -           | -           |
| <b>TOTAL</b>                 | <b>526,03</b>                    | <b>31</b>              | <b>466,90</b>                | <b>88,76</b>                  | <b>6,26</b>                   | <b>4,40</b>  | <b>74,58</b>                     | <b>0,26</b>           | <b>0,48</b> | <b>0,74</b> |

\*\* El Sector no tiene contemplada dotación de camas.

\*A partir del 11/06/2019 U.C.E. pasa a tener 60 camas de dotación.

**MOVIMIENTO SECTOR INTERNACION, SEGUN CIM - DIC /19**

| SECTOR                       | INGR.      | PASES<br>DE: | ING<br>+<br>PAS | ALTAS        | E G R E S O S |          |          | TOTAL        | PASES<br>A: | EGR.<br>+<br>PASES | PTES.<br>DIA | CAMAS<br>DISPON. | CAMAS<br>DOTAC. |
|------------------------------|------------|--------------|-----------------|--------------|---------------|----------|----------|--------------|-------------|--------------------|--------------|------------------|-----------------|
|                              |            |              |                 |              | DEFUNCIONES   | -48Hs.   | +48Hs.   |              |             |                    |              |                  |                 |
| <b>CIM 32</b>                | 8          | 89           | 97              | 88           | -             | 1        | 1        | 89           | 10          | 99                 | 801          | 878              | 34              |
| <b>CIM 41</b>                | 1          | 47           | 48              | 45           | -             | 1        | 1        | 46           | 5           | 51                 | 606          | 641              | 32              |
| <b>CIM 42</b>                | 11         | 72           | 83              | 73           | -             | -        | -        | 73           | 13          | 86                 | 816          | 852              | 34              |
| <b>CIM 43</b>                | 16         | 67           | 83              | 80           | -             | 1        | 1        | 81           | 13          | 94                 | 764          | 833              | 34              |
| <b>CIM 61</b>                | 23         | 86           | 109             | 103          | -             | -        | -        | 103          | 10          | 113                | 786          | 838              | 34              |
| <b>CIM 62</b>                | 10         | 82           | 92              | 85           | -             | 3        | 3        | 88           | 12          | 100                | 771          | 811              | 34              |
| <b>CIM 63</b>                | 13         | 172          | 185             | 184          | -             | -        | -        | 184          | 10          | 194                | 877          | 953              | 34              |
| <b>CIM 73</b>                | 19         | 94           | 113             | 113          | 1             | -        | 1        | 114          | 11          | 125                | 833          | 873              | 34              |
| <b>CIM 74 *</b>              | 16         | 88           | 104             | 95           | -             | -        | -        | 95           | 17          | 112                | 890          | 935              | 42              |
| <b>SUB-TOTAL</b>             | <b>117</b> | <b>797</b>   | <b>914</b>      | <b>866</b>   | <b>1</b>      | <b>6</b> | <b>7</b> | <b>873</b>   | <b>101</b>  | <b>974</b>         | <b>7.144</b> | <b>7.614</b>     | <b>312</b>      |
| <b>C.I.M.84 C.A.I.P.H.O.</b> | 3          | 131          | 134             | 139          | -             | -        | -        | 139          | 5           | 144                | 463          | 649              | 21              |
| <b>TOTAL CIM</b>             | <b>120</b> | <b>928</b>   | <b>1.048</b>    | <b>1.005</b> | <b>1</b>      | <b>6</b> | <b>7</b> | <b>1.012</b> | <b>106</b>  | <b>1.118</b>       | <b>7.607</b> | <b>8.263</b>     | <b>333</b>      |

\*Se agregaron 4 camas de dotación a partir del 30/05/2018

**INDICES DE RENDIMIENTO SECTOR INTERNACION, SEGUN CIM - DIC /19**

| SECTOR                       | PROMEDIO      | DIAS      | PROMEDIO      | PORCENTAJE   | PROMEDIO    | GIRO        | PROMEDIO     | TASA DE     |             |             |
|------------------------------|---------------|-----------|---------------|--------------|-------------|-------------|--------------|-------------|-------------|-------------|
|                              | CAMAS         | DEL       | PACIENTES     | DE           | DE          |             | DIARIO DE    | MORTALIDAD  |             |             |
|                              | DISPONIBLES   | PERIODO   | DIA           | OCUPACION    | PERMANENCIA | CAMA        | EGRESOS      | -48Hs.      | +48Hs.      | TOTAL       |
| <b>CIM 32</b>                | 28,32         | 31        | 25,84         | 91,23        | 8,09        | 3,50        | 3,19         | -           | 1,01        | 1,01        |
| <b>CIM 41</b>                | 20,68         | 31        | 19,55         | 94,54        | 11,88       | 2,47        | 1,65         | -           | 1,96        | 1,96        |
| <b>CIM 42</b>                | 27,48         | 31        | 26,32         | 95,77        | 9,49        | 3,13        | 2,77         | -           | -           | -           |
| <b>CIM 43</b>                | 26,87         | 31        | 24,65         | 91,72        | 8,13        | 3,50        | 3,03         | -           | 1,06        | 1,06        |
| <b>CIM 61</b>                | 27,03         | 31        | 25,35         | 93,79        | 6,96        | 4,18        | 3,65         | -           | -           | -           |
| <b>CIM 62</b>                | 26,16         | 31        | 24,87         | 95,07        | 7,71        | 3,82        | 3,23         | -           | 3,00        | 3,00        |
| <b>CIM 63</b>                | 30,74         | 31        | 28,29         | 92,03        | 4,52        | 6,31        | 6,26         | -           | -           | -           |
| <b>CIM 73</b>                | 28,16         | 31        | 26,87         | 95,42        | 6,66        | 4,44        | 4,03         | 0,80        | -           | 0,80        |
| <b>CIM 74</b>                | 30,16         | 31        | 28,71         | 95,19        | 7,95        | 3,71        | 3,61         | -           | -           | -           |
| <b>SUB-TOTAL</b>             | <b>245,61</b> | <b>31</b> | <b>230,45</b> | <b>93,83</b> | <b>7,33</b> | <b>3,97</b> | <b>31,42</b> | <b>0,10</b> | <b>0,62</b> | <b>0,72</b> |
| <b>C.I.M.84 C.A.I.P.H.O.</b> | 20,94         | 31        | 14,94         | 71,34        | 3,22        | 6,88        | 4,65         | -           | -           | -           |
| <b>TOTAL CIM</b>             | <b>266,55</b> | <b>31</b> | <b>245,39</b> | <b>92,06</b> | <b>6,80</b> | <b>4,19</b> | <b>36,06</b> | <b>0,09</b> | <b>0,54</b> | <b>0,63</b> |

\*Se agregaron 4 camas de dotación a partir del 30/05/2018

**CALIFICACION Y CUANTIFICACION DE LAS DISTINTAS ESPECIALIDADES EN LOS EGRESOS - DIC /19**

| SERVICIO                                   | CALIFICACION DE LA PARTICIPACION ESPECIALIZADA |               |             |               | CUALIFIC. DE LAS PART. ESPEC. (*) |       |
|--|--|---------------|-------------|---------------|-----------------------------------|-------|
|  | PRINCIPAL                                      |               | OTRAS PART. |               | NRO.                              | %     |
|  | NRO.   | %             | NRO.        | %             |                                   |       |
| <b>ALIMENTACION</b>                        | 2  | 0,09%         | -           | 0,00%         | 2                                 | 0,10% |
| <b>ANESTESIA</b>                           | -  | 0,00%         | 23          | 0,89%         | 3                                 | 0,15% |
| <b>CARDIOLOGIA</b>                         | 22   | 0,95%         | 99          | 3,85%         | 73                                | 3,75% |
| <b>CIRUGIA CARDIOVASCULAR</b>              | 38   | 1,64%         | 13          | 0,51%         | -                                 | 0,00% |
| <b>CIRUGIA GENERAL</b>                     | 11   | 0,48%         | 204         | 7,93%         | 10                                | 0,51% |
| <b>CIRUGIA PLASTICA Y QUEMADOS*</b>        | 14   | 0,61%         | 72          | 2,80%         | 14                                | 0,72% |
| -Cirugía Odonto Traumato Pediátrica        | -  | 0,00%         | 3           | 0,12%         | 4                                 | 0,21% |
| <b>CLINICA TOTAL</b>                       | <b>1.973</b>                                   | <b>85,34%</b> | <b>339</b>  | <b>13,18%</b> |                                   |       |
| <b>Clínica</b>                             | 1.972  |               | -           |               | 9                                 |       |
| <b>Cl. Adolescencia</b>                    | -  |               | -           |               | 22                                |       |
| <b>Clínica (Cuidados Paliativos)</b>       | 1  |               | 27          |               | 63                                |       |
| <b>Clínica Condiciones C. Complejas</b>    | -  |               | -           |               | 7                                 |       |
| <b>Clínica Gineco</b>                      | -  |               | 9           |               | 34                                |       |
| <b>CLIN. INTERDISCIPLINARIAS **</b>        | -  | 0,00%         | 2           | 0,08%         | 15                                | 0,77% |
| -Psicopedagogía                            | -  |               | -           |               | -                                 |       |
| -Fonoaudiología                            | -  |               | -           |               | -                                 |       |
| -Maduración y Desarrollo                   | -  |               | 2           |               | 15                                |       |
| <b>CRECIMIENTO Y DESARROLLO</b>            | 1  | 0,04%         | 1           | 0,04%         | 3                                 | 0,15% |
| <b>DERMATOLOGIA</b>                        | -  | 0,00%         | 20          | 0,78%         | 91                                | 4,67% |
| <b>ENDOCRINOLOGIA</b>                      | -  | 0,00%         | 20          | 0,78%         | 72                                | 3,69% |
| <b>ENDOSCOPIA RESPIRATORIA</b>             | 1  | 0,04%         | 122         | 4,74%         | 34                                | 1,74% |
| <b>ERRORES CONG. DEL METABOL.</b>          | -  | 0,00%         | 20          | 0,78%         | 41                                | 2,10% |
| <b>ESTUDIOS NEUROFISIOLOGICOS</b>          | -  | 0,00%         | -           | 0,00%         | 1                                 | 0,05% |
| <b>GASTROENTEROLOGIA</b>                   | 2  | 0,09%         | 62          | 2,41%         | 164                               | 8,41% |
| <b>GENETICA</b>                            | 1  | 0,04%         | 4           | 0,16%         | 45                                | 2,31% |
| <b>HEMATOLOGIA-ONCOLOGIA</b>               | 34   | 1,47%         | 303         | 11,78%        | 18                                | 0,92% |
| <b>HEMODINAMIA</b>                         | 1  | 0,04%         | 15          | 0,58%         | -                                 | 0,00% |
| <b>HEMOTERAPIA: Medicina Transfusional</b> | -  | 0,00%         | 8           | 0,31%         | 4                                 | 0,21% |
| <b>INFECTOLOGIA</b>                        | 8  | 0,35%         | 254         | 9,87%         | 2                                 | 0,10% |
| -Vacunatorio                               | -  | 0,00%         | -           | 0,00%         | 108                               | 5,54% |

**CALIFICACION Y CUANTIFICACION DE LAS DISTINTAS ESPECIALIDADES EN LOS EGRESOS - DIC /19**

|                                  | CALIFICACION DE LA PARTICIPACION ESPECIALIZADA |                |              |                | CUANTIFICACION DE LA PARTICIP. ESPECIALIZ. |                |
|----------------------------------|--|----------------|--------------|----------------|--|----------------|
|                                  | PRINCIPAL                                      |                | OTRAS PART.  |                | NRO.                                       | %              |
|                                  | NRO.   | %              | NRO.         | %              |  |                |
| <b>INMUNO</b>                    | -  | 0,00%          | 18           | 0,70%          | 66   | 3,39%          |
| <b>INTERVENCIONISMO</b>          | 2  | 0,09%          | 49           | 1,90%          | 6  | 0,31%          |
| <b>KINESIOLOGIA</b>              | -  | 0,00%          | 14           | 0,54%          | 19   | 0,97%          |
| <b>NEFROLOGIA</b>                | 18   | 0,78%          | 34           | 1,32%          | 31   | 1,59%          |
| <b>NEONATOLOGIA</b>              | 27   | 1,17%          | 5            | 0,19%          | -  | 0,00%          |
| <b>NEUMONOLOGIA</b>              | 28   | 1,21%          | 45           | 1,75%          | 50   | 2,57%          |
| <b>NEUROCIRUGIA</b>              | 13   | 0,56%          | 65           | 2,53%          | -  | 0,00%          |
| <b>NEUROLOGIA</b>                | 23   | 0,99%          | 110          | 4,28%          | 104  | 5,34%          |
| <b>NUTRICION</b>                 | 44   | 1,90%          | 58           | 2,25%          | 62   | 3,18%          |
| <b>OFTALMOLOGIA</b>              | 3  | 0,13%          | 163          | 6,34%          | 289  | 14,83%         |
| <b>ORTOPEDIA Y TRAUMATOLOGIA</b> | -  | 0,00%          | 161          | 6,26%          | 10   | 0,51%          |
| <b>OTORRINOLARINGOLOGIA</b>      | 1  | 0,04%          | 35           | 1,36%          | 148  | 7,59%          |
| <b>PATOLOGIA ESPINAL</b>         | 2  | 0,09%          | 22           | 0,86%          | 4  | 0,21%          |
| <b>SALUD MENTAL</b>              | -  | 0,00%          | 50           | 1,94%          | 192  | 9,85%          |
| <b>SERVICIO SOCIAL</b>           | 1  | 0,04%          | 32           | 1,24%          | 89   | 4,57%          |
| <b>UROLOGIA</b>                  | -  | 0,00%          | 45           | 1,75%          | 32   | 1,64%          |
| <b>TERAPIA RADIANTE</b>          | -  | 0,00%          | -            | 0,00%          | 3  | 0,15%          |
| <b>TRASPLANTE CARDIACO</b>       | -  | 0,00%          | 3            | 0,12%          | -  | 0,00%          |
| <b>TRASPLANTE HEPATICO</b>       | 3  | 0,13%          | 28           | 1,09%          | 5  | 0,26%          |
| <b>TRASPLANTE MEDULA OSEA</b>    | 4  | 0,17%          | 11           | 0,43%          | -  | 0,00%          |
| <b>TRASPLANTE RENAL</b>          | -  | 0,00%          | 5            | 0,19%          | -  | 0,00%          |
| <b>INFORMES ADEUDADOS</b>        | 35   | 1,51%          | -            | 0,00%          | -  | 0,00%          |
| <b>TOTAL EGRESOS</b>             | <b>2.312</b>                                   | <b>100,00%</b> | <b>2.573</b> | <b>100,00%</b> | <b>1.949</b>                               | <b>100,00%</b> |

\*Número de Interconsultas, Consultas, Visitas o Atenciones brindadas con motivo de su participación en la Asistencia.

**NUMERO DE INTERVENCIONES QUIRURGICAS PROGRAMADAS REALIZADAS Y DE EMERGENCIA  
SEGUN ESPECIALIDAD Y TIPO DE CIRUGIA- DIC /19**

| ESPECIALIDADES                      | INTERVENCIONES QUIRURGICAS |           |            |                 |            |            |               |          |           |            |            |              |
|-------------------------------------|----------------------------|-----------|------------|-----------------|------------|------------|---------------|----------|-----------|------------|------------|--------------|
|                                     | CIRUGIA MAYOR              |           |            | CIRUGIA MEDIANA |            |            | CIRUGIA MENOR |          |           | TOTAL      |            |              |
|                                     | PROG.                      | EMER.     | TOTAL      | PROG.           | EMER.      | TOTAL      | PROG.         | EMER.    | TOTAL     | PROG.      | EMER.      | TOTAL        |
| <b>CIRUGIA GENERAL</b>              | 40                         | 7         | 47         | 101             | 63         | 164        | 12            | 3        | 15        | 153        | 73         | 226          |
| -Cesáreas                           | -                          | -         | -          | -               | -          | -          | -             | -        | -         | -          | -          | -            |
| -Procedimiento Fetal                | -                          | -         | -          | -               | -          | -          | -             | -        | -         | -          | -          | -            |
| -Procedimiento Ginecológico         | -                          | -         | -          | -               | -          | -          | -             | -        | -         | -          | -          | -            |
| <b>CIRUGIA CARDIOV.</b>             | 45                         | 9         | 54         | 9               | -          | 9          | -             | -        | -         | 54         | 9          | 63           |
| <b>CIRUGIA PLASTICA</b>             | 8                          | -         | 8          | 39              | 10         | 49         | 5             | -        | 5         | 52         | 10         | 62           |
| -Cirugía Odonto Traumato Pediátrica | -                          | -         | -          | 8               | -          | 8          | -             | -        | -         | 8          | -          | 8            |
| <b>ENDOSCOPIA (*)</b>               | 37                         | -         | 37         | 20              | -          | 20         | 1             | -        | 1         | 58         | -          | 58           |
| <b>NEUROCIRUGIA</b>                 | 26                         | 8         | 34         | 11              | 14         | 25         | 1             | -        | 1         | 38         | 22         | 60           |
| <b>OFTALMOLOGIA</b>                 | 7                          | -         | 7          | 60              | 2          | 62         | 36            | 1        | 37        | 103        | 3          | 106          |
| <b>OTORRINOLARING.</b>              | 6                          | -         | 6          | 5               | -          | 5          | -             | -        | -         | 11         | -          | 11           |
| <b>PATOL. ESPINAL</b>               | 15                         | 1         | 16         | 6               | 1          | 7          | -             | -        | -         | 21         | 2          | 23           |
| <b>QUEMADOS</b>                     | 20                         | -         | 20         | 12              | -          | 12         | 29            | -        | 29        | 61         | -          | 61           |
| <b>TRASPL. CARDÍACO</b>             | -                          | -         | -          | -               | -          | -          | -             | -        | -         | -          | -          | -            |
| <b>TRASPL. HEPATICO</b>             | 4                          | 1         | 5          | 8               | -          | 8          | -             | -        | -         | 12         | 1          | 13           |
| <b>TRASPL.MEDULA OSEA</b>           | 1                          | -         | 1          | 1               | -          | 1          | -             | -        | -         | 2          | -          | 2            |
| <b>ORTOPED. Y TRAUMAT.</b>          | 22                         | 1         | 23         | 65              | 42         | 107        | 2             | 5        | 7         | 89         | 48         | 137          |
| <b>UROLOGIA</b>                     | 14                         | 2         | 16         | 24              | -          | 24         | 1             | -        | 1         | 39         | 2          | 41           |
| <b>DERMATOLOGIA</b>                 | -                          | -         | -          | -               | -          | -          | -             | -        | -         | -          | -          | -            |
| <b>HEMODINAMIA</b>                  | 1                          | -         | 1          | 30              | -          | 30         | -             | -        | -         | 31         | -          | 31           |
| <b>INTERVENCIONISMO</b>             | 74                         | -         | 74         | -               | -          | -          | -             | -        | -         | 74         | -          | 74           |
| <b>NEUROINTERVENC.</b>              | 24                         | -         | 24         | -               | -          | -          | -             | -        | -         | 24         | -          | 24           |
| <b>TOTAL</b>                        | <b>344</b>                 | <b>29</b> | <b>373</b> | <b>399</b>      | <b>132</b> | <b>531</b> | <b>87</b>     | <b>9</b> | <b>96</b> | <b>830</b> | <b>170</b> | <b>1.000</b> |

Las Intervenciones Quirurgicas de Emergencia son las realizadas de: Lunes a Viernes de 18hs. a 8hs., Sábados, Domingos y Feriados de 8hs. a 8hs.

(\*) El total de Cirugía Mediana de Endoscopia incluye intervenciones realizadas en el Servicio.



TRASPLANTES E IMPLANTES - DIC /19

| TRASPLANTE HEMATO-<br>POYETICO ALOGENICO     | FAMILIAR    |             | NO FAMILIAR |             | HAPLOIDENTICOS | AUTOLOGOS |
|--|-------------|-------------|-------------|-------------|----------------|-----------|
|  | HISTOIDENT. | NO HISTOID. | HISTOIDENT. | NO HISTOID. |                |           |
| MEDULA OSEA                                  | 2           | -           | -           | -           | -              | -         |
| CELULAS PROGENITORAS EN<br>SANGRE PERIFERICA | -           | -           | -           | -           | -              | -         |
| SANGRE DE CORDON UMBILICAL                   | -           | -           | -           | -           |                |           |

| TRASPLANTE HEPATICO |   |
|---------------------|---|
| DONANTE VIVO        | - |
| DONANTE CADAVERICO  | 2 |

|                     |   |
|---------------------|---|
| TRASPLANTE PULMONAR | - |
|---------------------|---|

|                     |   |
|---------------------|---|
| TRASPLANTE CARDIACO | 2 |
|---------------------|---|

| TRASPLANTE RENAL   |   |
|--------------------|---|
| DONANTE VIVO       | 1 |
| DONANTE CADAVERICO | 5 |

|                   |   |
|-------------------|---|
| IMPLANTE CARDIACO | - |
|-------------------|---|

|                               |   |
|-------------------------------|---|
| IMPLANTE COCLEAR              | 1 |
| IMPLANTE OSTEOINT. OÍDO MEDIO | 2 |

| TOTALES     |    |
|-------------|----|
| TRASPLANTES | 12 |
| IMPLANTES   | 3  |

BANCO DE TEJIDOS - DIC /19

| <b>CARDIOVASCULARES</b> |         |          |          |
|-------------------------|---------|----------|----------|
| TIPO                    | PROCES. | IMPLANT. | DESCART. |
| AORTICOS                | 12      | 1        | 1        |
| PULMONARES              | 12      | 6        | -        |
| PERICARDIO              | 2       | 3        | -        |
| CONDUCTOS               | -       | -        | -        |
| ARTERIAS                | -       | -        | -        |
| VENAS                   | -       | -        | -        |

| <b>AMNIOS</b> |                      |                 |          |
|---------------|----------------------|-----------------|----------|
| TIPO          | PROCES.              | IMPLANT.        | DESCART. |
| MEMB. 4 x 4   | 34                   | 19              | -        |
| MEMB. 10 x 10 | -                    | -               | -        |
| MEMB. 10x 20  | -                    | -               | -        |
| MEMB. 20 x 20 | -                    | -               | -        |
| ENTERA        | 1.300                | 6.500           | -        |
|               | <b>RECEPCIONADAS</b> | <b>DESCART.</b> |          |
| PLACENTAS     | 4                    | -               | -        |

| <b>PIEL</b> |            |             |                    |             |
|-------------|------------|-------------|--------------------|-------------|
| TIPO        | PROCESADOS | IMPLANTADOS | OPERATIVO ABLACIÓN | DESCARTADOS |
| CM2         | 4.947      | 72          | 4                  | -           |

| <b>MUSCULO ESQUELETICO</b> |                   |             |             |                 |             |          |             |                  |                    |
|----------------------------|-------------------|-------------|-------------|-----------------|-------------|----------|-------------|------------------|--------------------|
|                            | TEJIDO CADAVERICO |             |             | TEJIDO AUTOLOGO |             | DONANTES |             | PIEZAS OBTENIDAS |                    |
|                            | LIBERADAS         | IMPLANTADAS | DESCARTADAS | INGRESADOS      | IMPLANTADOS | VIVOS    | CADAVERICOS | DONANTE VIVO     | DONANTE CADAVERICO |
| UNIDADES                   | 44                | 46          | 30          | -               | 1           | -        | 2           | -                | 11                 |

**PRESTACIONES DEL SERVICIO DE ANATOMIA PATOLOGICA, SEGUN MES Y TIPO - DIC /19**

| <b>PRESTACIONES</b>  | <b>TOTAL</b> |
|--|--------------|
| <b>BIOPSIAS</b>  |              |
| <i>BIOPSIAS SIMPLES</i>  | 46           |
| <i>BIOPSIAS DE PIEZAS QUIRURGICAS</i>  | 205          |
| <i>ESTUDIO DE BIOPSIAS DE TUMORES</i>  | 24           |
| <i>MAPEO DE PIEZA QUIRURGICA</i>   | 1            |
| <b>ESTUDIOS DE BIOPSIA CON CORTE SERIADOS Y OTROS ESPECIALES</b>                             |              |
| <i>ESTUDIO PATOLOGICO DURANTE PROCEDIMIENTO DIAGNOSTICO (CONGELACION E INTERVENCIONISMO)</i> | 57           |
| <i>ESTUDIO DE CORTE SERIADO Y SEMISERIADO CON BIOPSIA ENDOSCOPICA Y/O POR PUNCION</i>        | 212          |
| <i>PROCESAMIENTO Y DIAGNOSTICO URGENTE (TRASPLANTE Y GVH)</i>                                | 21           |
| <i>RULOS DE PARAFINA</i>   | 5            |
| <b>AUTOPSIAS</b>   |              |
| <i>NEONATOS Y LACTANTES</i>  | -            |
| <i>NIÑOS MAYORES DE 1 AÑO Y ADOLESCENTES</i>   | -            |
| <b>CITOLOGIAS</b>  |              |
| <i>CITOLOGIAS(LCR,LBA, TIROIDES,ORINA,VITREO)</i>  | 7            |
| <b>ESTUDIOS/TECNICAS ESPECIALES</b>  |              |
| <i>COLORACIONES ESPECIALES</i>   | 581          |
| <i>ESTUDIO DE BIOPSIA MUSCULAR</i>   | 1            |
| <i>INMUNOFLUORESCENCIAS</i>  | 10           |
| <i>MARCACIONES INMUNOHISTOQUIMICAS</i>   | 226          |
| <i>MICROSCOPIAS ELECTRONICAS</i>   | -            |
| <b>BIOLOGIA MOLECULAR</b>  |              |
| <i>HIBRIDIZACION IN SITU Y CON CROMOGENO</i>   | 35           |
| <i>FISH</i>  | -            |
| <i>EXTRACCION DE ARN DE TEJIDO CONGELADO</i>   | -            |
| <i>EXTRACCION DE ARN DE TEJIDO FIJADO EN FORMOL E INCLUIDO EN PARAFINA</i>                   | 1            |
| <i>EXTRACCION DE ADN</i>   | 4            |
| <i>MODULO BIOLOGIA MOLECULAR 1 (INCLUYE 1 A 6 PCR)</i>                                       | 4            |
| <i>MODULO BIOLOGIA MOLECULAR 2 (INCLUYE 7 A 10 PCR)</i>                                      | 1            |
| <i>MODULO BIOLOGIA MOLECULAR 3 (INCLUYE 11 A 15 PCR)</i>                                     | -            |
| <i>MODULO BIOLOGIA MOLECULAR 4 (INCLUYE MAS DE 16 PCR)</i>                                   | -            |
| <i>REACCION DE SECUENCIACION</i>   | 5            |
| <b>PRACTICAS GENERALES</b>   |              |
| <i>TACOS (bloques) INCLUIDOS EN PARAFINA</i>   | s/í          |
| <i>NUMERO DE MUESTRAS RECIBIDAS</i>  | s/í          |
| <i>REVISIONES DIAGNOSTICAS</i>   | 35           |
| <i>ESTUDIO PATOLOGICO-CONSULTAS EXTRAHOSPITALARIAS</i>                                       | 66           |
| <b>OTROS PROCEDIMIENTOS</b>  |              |
| <i>PROCEDIMIENTO DE BANCO DE TUMORES</i>   | -            |
| <i>"TISSUE ARRAY"</i>  | -            |
| <b>O.C.D.</b>  |              |
| <i>INGRESO DE CONSULTAS O.C.D.</i>   | s/í          |
| <i>TACOS O.C.D.52</i>  | s/í          |

**PRESTACIONES DE LABORATORIO - DIC /19**

| PRESTACIONES<br>A<br>PACIENTES | INMUNOLOGIA   |                | BIOLOGIA CELULAR<br>Y RETROVIRUS |               |
|--------------------------------|---------------|----------------|----------------------------------|---------------|
|                                | NRO. DETERM.  | UN. LABOR.     | NRO. DETERM.                     | UN. LABOR.    |
| <i>AMBULATORIO</i>             | 20.159        | 803.135        | 154                              | 88.649        |
| <i>INTERNADO</i>               | 725           | 17.257         | 9                                | 4.725         |
| <b>TOTAL</b>                   | <b>20.884</b> | <b>820.392</b> | <b>163</b>                       | <b>93.373</b> |

| PRESTACIONES<br>A<br>PACIENTES | GENETICA<br>CITOGENETICA |                | MICROBIOLOGIA |                |
|--------------------------------|--------------------------|----------------|---------------|----------------|
|                                | NRO. DETERM.             | UN. LABOR.     | NRO. DETERM.  | UN. LABOR.     |
| <b>TOTAL</b>                   | <b>319</b>               | <b>142.740</b> | <b>12.922</b> | <b>967.478</b> |

| PRESTACIONES<br>A<br>PACIENTES | ENDOCRINOLOGIA |                | PESQUISA ENFERM. CONGENITAS<br>INAPARENTES ENDOCRINO |                |
|--------------------------------|----------------|----------------|--|----------------|
|                                | NRO. DETERM.   | UN. LABOR.     | NRO. DETERM.   | UN. LABOR.     |
| <b>TOTAL</b>                   | <b>9.133</b>   | <b>392.579</b> | <b>11.188</b>  | <b>358.016</b> |

| PRESTACIONES<br>A<br>PACIENTES | CENTRAL        |                  | ERRORES CONGENITOS DEL<br>METABOLISMO |                |
|--------------------------------|----------------|------------------|---------------------------------------|----------------|
|                                | NRO. DETERM.   | UN. LABOR.       | NRO. DETERM.                          | UN. LABOR.     |
| <i>AMBULATORIO</i>             | 47.649         | 578.018          | 666                                   | 131.568        |
| <i>INTERNADO</i>               | 59.484         | 704.279          | 42                                    | 16.800         |
| <i>GUARDIA</i>                 | 23.316         | 181.965          |                                       |                |
| <b>TOTAL</b>                   | <b>130.449</b> | <b>1.464.262</b> | <b>708</b>                            | <b>148.368</b> |

| PRESTACIONES<br>A<br>PACIENTES | HEMATO-ONCOLOGIA |                | HEMOSTASIA Y TROMBOSIS |                |
|--------------------------------|------------------|----------------|------------------------|----------------|
|                                | NRO. DETERM.     | UN. LABOR.     | NRO. DETERM.           | UN. LABOR.     |
| <b>TOTAL</b>                   | <b>5.981</b>     | <b>218.702</b> | <b>21.525</b>          | <b>413.421</b> |

| BIOLOGIA MOLECULAR |            |
|--------------------|------------|
| NRO. DETERM.       | UN. LABOR. |
| 520                | 1.654.137  |

| TOTAL GENERAL<br>LABORATORIOS | NRO. DETERM. | UNIDAD LABORAT. |
|-------------------------------|--------------|-----------------|
|                               | 213.792      | 6.673.468       |

NOTA: Unidad (Global) de Laboratorio: Es un modo de valorización de Prácticas contenidas en el nomenclador de aranceles de análisis biológicos. Toma en cuenta el valor de la Unidad de Gastos Bioquímicos y la Unidad Honorarios Bioquímicos. Esto permite asignar a cada Práctica del Laboratorio un valor constante de Unidades Globales que está en relación directa con la complejidad del procedimiento y el costo de los insumos.

## Prestaciones de Imagenes DIC /2019

| <b>PRESTACIONES DE IMÁGENES</b> |                  |
|---------------------------------|------------------|
|                                 | <b>Practicas</b> |
| Rx Convencional                 | 8.789            |
| Tomografías Multicorte          | 628              |
| Rx Estudios Contrastados        | 179              |
| Ecografías                      | 3.027            |
| Resonancia Magnética            | 1.223            |
| Medicina Nuclear *              | -                |
| Intervencionismo                | 165              |
| Neurointervencionismo           | 31               |
| <b>Total de Estudios</b>        | <b>14.042</b>    |

\* Equipo descompuesto todo el mes.-

### CENTRO REGIONAL DE HEMOTERAPIA - DIC /19

|  |                             |               |                              |                      |          |                |
|--|-----------------------------|---------------|------------------------------|----------------------|----------|----------------|
| <b>DONANTES DE SANGRE ATENDIDOS</b>          |                             |               |                              |                      |          | <b>1.403</b>   |
| <b>TOTAL DE UNIDADES EXTRAÍDAS EFECTIVAS</b> |                             |               |                              |                      |          | <b>1.092</b>   |
| <b>Donantes</b>                              | <b>No Relacionados</b>      |               |                              |                      |          |                |
| <b>ORIGEN</b>                                | <b>Nº Colectas Externas</b> | <b>Nuevos</b> | <b>Ulteriores Habituales</b> | <b>No Habituales</b> | <b>%</b> | <b>Totales</b> |
| Centro Regional                              | -                           | 227           | 108                          | 141                  |          | <b>476</b>     |
| Colecta Externa                              | 22                          | 501           | 41                           | 162                  |          | <b>704</b>     |
| <b>Totales</b>                               | <b>22</b>                   | <b>728</b>    | <b>149</b>                   | <b>303</b>           |          | <b>1.180</b>   |

|   |                        |               |                              |                      |          |                |
|---|------------------------|---------------|------------------------------|----------------------|----------|----------------|
| <b>PROCEDIMIENTOS DE AFERESIS EN DONANTES</b> |                        |               |                              |                      |          |                |
| <b>Donantes</b>                               | <b>No Relacionados</b> |               |                              |                      |          |                |
| <b>ORIGEN</b>                                 |                        | <b>Nuevos</b> | <b>Ulteriores Habituales</b> | <b>No Habituales</b> | <b>%</b> | <b>Totales</b> |
| Centro Regional                               |                        | 12            | 187                          | 24                   |          | <b>223</b>     |
| Colecta Externa                               |                        | -             | -                            | -                    |          | <b>-</b>       |
| <b>Totales</b>                                |                        | <b>12</b>     | <b>187</b>                   | <b>24</b>            |          | <b>223</b>     |

|                               |                  |               |                     |
|-------------------------------|------------------|---------------|---------------------|
|                               | <b>Plaquetas</b> | <b>Plasma</b> | <b>Granulocitos</b> |
| <b>Nº de Procedimientos</b>   | 196              | 54            | -                   |
| <b>Nº de productos obten.</b> | 1.527            | 11.724        | -                   |

|                                |                       |                             |
|--------------------------------|-----------------------|-----------------------------|
|                                | <b>Nº DE DONANTES</b> | <b>Nº de Procedimientos</b> |
| <b>COLECTA DE GRANULOCITOS</b> | -                     | -                           |

|   |                    |                        |                    |                        |
|---|--------------------|------------------------|--------------------|------------------------|
| <b>PROCEDIMIENTOS DE COLECTA DE CPH</b> |                    |                        |                    |                        |
|   | <b>AUTÓLOGOS</b>   |                        | <b>ALOGÉNICOS</b>  |                        |
|   | <b>Nº DONANTES</b> | <b>Nº DE PROCEDIM.</b> | <b>Nº DONANTES</b> | <b>Nº DE PROCEDIM.</b> |
| <b>Colecta de CPH</b>                   | 1                  | 1                      | -                  | -                      |

|                                      |                    |
|--------------------------------------|--------------------|
| <b>PROGRAMA DE DONACION AUTOLOGA</b> |                    |
|                                      | <b>PREDEPOSITO</b> |
| <b>Pacientes atendidos</b>           | 1                  |
| <b>Unidades extraídas</b>            | -                  |

**CENTRO REGIONAL DE HEMOTERAPIA - continuación - DIC /19**

| <b>BANCO DE SANGRE DE CORDON UMBILICAL</b>   |                    |                       |
|--|--------------------|-----------------------|
|  | <b>RELACIONADO</b> | <b>NO RELACIONADO</b> |
| Unidades colectadas                          | 4                  | 94                    |
| Unidades procesadas                          | 3                  | 9                     |
| Unidades criopreservadas                     | 3                  | 9                     |
| Unidades liberadas para Trasplante           | -                  | -                     |
| <b>LABORATORIO HLA-BSCU</b>                  |                    |                       |
| Tipificación HLA                             |                    | 383                   |
| Cross-match contra panel por citotoxicidad   |                    | 75                    |
| Cross-match contra donante por citotoxicidad |                    | 2                     |
| Extracción de ADN                            |                    | 85                    |

| <b>DETERMIN. DE I.T.T. EN DONANTES DE SANGRE Y AFERESIS POR METODO DE TAMIZAJE</b> |                               |                 |                   |                 |                    |                 |
|--|-------------------------------|-----------------|-------------------|-----------------|--------------------|-----------------|
|  | <b>No Relacionados Nuevos</b> |                 | <b>Ulteriores</b> |                 |                    |                 |
|  |                               |                 | <b>Habituales</b> |                 | <b>No Habitual</b> |                 |
|  | <b>Tamizaje</b>               | <b>Confirm.</b> | <b>Tamizaje</b>   | <b>Confirm.</b> | <b>Tamizaje</b>    | <b>Confirm.</b> |
| Sífilis  | 3                             | 3               | -                 | -               | 1                  | 1               |
| Brucelosis   | 1                             | -               | -                 | -               | -                  | -               |
| Chagas I lis   | 7                             | -               | 2                 | -               | 2                  | -               |
| Chagas II rec  | 2                             | -               | -                 | -               | -                  | -               |
| Chagas I y II  | -                             | 2               | -                 | -               | -                  | -               |
| Hbs Ag   | -                             | -               | -                 | -               | -                  | -               |
| Anti HBC   | 2                             | -               | -                 | -               | -                  | -               |
| Anti HCV   | 2                             | -               | -                 | -               | 2                  | -               |
| Anti-Hiv-I/II  | -                             | -               | -                 | -               | -                  | -               |
| Anti-HTLV-I/II   | 1                             | -               | 1                 | -               | -                  | -               |
| PCR Hiv  | -                             | -               | -                 | -               | -                  | -               |
| PCR Hbv  | -                             | -               | -                 | -               | -                  | -               |
| PCR Hcv  | -                             | -               | -                 | -               | -                  | -               |

**CENTRO REGIONAL DE HEMOTERAPIA - continuación - DIC /19**

|  |               |
|--|---------------|
| <b>Total Determinaciones reactivas por Tamizaje</b>                  | 26            |
| <b>Total Determinaciones reactivas por Confirmatorio</b>             | 6             |
| <b>Total Determinaciones de ITT en Donantes de Sangre y Aféresis</b> | 12912         |
| <b>Total Determinaciones BSCU, Banco Homoinjertos</b>                | 601           |
| <b>Total Determinaciones externas</b>                                | 11589         |
| <b>Total Determinaciones</b>   | <b>25.134</b> |

| TIPO DE COMPONENTE | Unidades Procesadas | Unidades Emitidas |            |
|--------------------|---------------------|-------------------|------------|
|                    |                     | PÚBLICAS          | PRIVADAS   |
| C.G.R.             | 854                 | 286               | 9          |
| C.P.               | 652                 | 95                | 37         |
| CP. AFERESIS       | -                   | 28                | 62         |
| P.F.C.             | 644                 | -                 | 11         |
| PLASMA S/CRIO      | 63                  | -                 | 8          |
| CRIO               | 63                  | -                 | -          |
| BUFFY COAT         | -                   | -                 | -          |
| <b>TOTAL</b>       | <b>2.276</b>        | <b>409</b>        | <b>127</b> |

|  |                 |
|--|-----------------|
| <b>Plasma enviado a planta de la Universidad de Córdoba (unidades)</b>                 | <b>596</b>      |
| <b>IRRADIACION DE COMPONENTES</b>  | <b>UNIDADES</b> |
| <b>Servicio de Medicina Transfusional Hospital Garrahan</b>                            | 1.235           |
| <b>Servicio de irradiaciones a Instituciones Públicas dependientes del G.C.B.A.</b>    | 1.801           |
| <b>Servicio de irradiaciones a Instituciones Públicas no dependientes del G.C.B.A.</b> | 522             |
| <b>Servicio de irradiaciones a Instituciones Privadas.</b>                             | 1.373           |
| <b>Total de irradiaciones</b>  | <b>4.931</b>    |



**PRESTACIONES DEL SERVICIO DE MEDICINA TRANSFUSIONAL, SEGUN TIPO - DIC /19**

| SECTOR  | Nº Ptes. Transfundidos |                     |             | Nº de Transfusiones         |                             |           |          | TOTAL        |
|---|------------------------|---------------------|-------------|-----------------------------|-----------------------------|-----------|----------|--------------|
|   | HOMOLOGAS: 291         |                     |             | 1.262                       |                             |           |          |              |
|   | AUTOLOGAS: 5           |                     |             | 9                           |                             |           |          |              |
|   | C.G.R.                 | CP.                 | CP.AFERESIS | PFC.                        | CRIO                        | GRANULOC. | CPH      |              |
| <i>CIM</i>  | 142                    | 27                  | 154         | 2                           | -                           | -         | -        | 325          |
| <i>UCI 35</i>   | 69                     | -                   | 27          | 11                          | 8                           | -         | -        | 115          |
| <i>UCI 44</i>   | 17                     | 13                  | 15          | 13                          | -                           | -         | -        | 58           |
| <i>UCI 45</i>   | 23                     | 2                   | 27          | 42                          | 2                           | -         | -        | 96           |
| <i>UCI 72</i>   | 30                     | 2                   | 32          | 12                          | 6                           | -         | -        | 82           |
| <i>NEO</i>  | 48                     | -                   | 9           | 7                           | -                           | -         | -        | 64           |
| <i>HOSP.DE DIA</i>  | 114                    | 10                  | 29          | -                           | -                           | -         | -        | 153          |
| <i>EMERGENCIA</i>   | 13                     | 4                   | 6           | 1                           | -                           | -         | -        | 24           |
| <i>QUIROFANO</i>  | 120                    | 4                   | 29          | 12                          | 44                          | -         | -        | 209          |
| <i>QUEMADOS</i>   | 50                     | -                   | -           | 2                           | -                           | -         | -        | 52           |
| <i>TRASP. RENAL</i>   | 7                      | -                   | 1           | 1                           | 11                          | -         | -        | 20           |
| <i>TRASP. MED. OSEA</i>   | 25                     | -                   | 45          | -                           | -                           | -         | -        | 70           |
| <i>TRASP. HEPATICO</i>  | -                      | -                   | -           | -                           | -                           | -         | -        | -            |
| <i>HEMODIALISIS</i>   | 1                      | -                   | -           | -                           | -                           | -         | -        | 1            |
| <i>HEMODINAMIA</i>  | 2                      | -                   | -           | -                           | -                           | -         | -        | 2            |
| <b>TOTALES</b>  | <b>661</b>             | <b>62</b>           | <b>374</b>  | <b>103</b>                  | <b>71</b>                   | <b>-</b>  | <b>-</b> | <b>1.271</b> |
| <b>ESTUDIOS INMUNOHEMATOLOGICOS EN PACIENTES</b>                |                        |                     |             |                             |                             |           |          |              |
| <b>Número de Estudios:</b>                                      |                        | 61                  |             |                             | <b>Número de Pacientes:</b> |           | 57       |              |
| <b>PROGRAMA DE DONACIÓN AUTÓLOGA</b>                            |                        |                     |             |                             |                             |           |          |              |
| <b>RECUPERACIÓN DE SANGRE INTRAOPERATORIA</b>                   |                        |                     |             |                             |                             |           | 5        |              |
| <b>HEMODILUCIÓN AGUDA NORMOVOLEMICA</b>                         |                        |                     |             |                             |                             |           | -        |              |
| <b>PROCEDIMIENTOS DE AFÉRESIS EN PACIENTES</b>                  |                        |                     |             |                             |                             |           |          |              |
|   |                        | <b>Nº Pacientes</b> |             | <b>Nº de Procedimientos</b> |                             |           |          |              |
| <b>LEUCAFERESIS</b>   |                        | -                   |             | -                           |                             |           |          |              |
| <b>RECAMBIO PLASMATICO</b>                                      |                        | 8                   |             | 34                          |                             |           |          |              |
| <b>ERITROAFERESIS</b>   |                        | 1                   |             | 1                           |                             |           |          |              |
| <b>LEUCORREDUCCIÓN DE COMPONENTES SANGUÍNEOS POR FILTRACIÓN</b> |                        |                     |             |                             |                             |           |          |              |
| <b>COMPONENTES LEUCORREDUCIDOS</b>                              |                        |                     |             |                             | 25                          |           |          |              |
| <b>COMPONENTES IRRADIADOS</b>                                   |                        |                     |             |                             | 390                         |           |          |              |

A partir del año 2015 se toman los datos proporcionados por el Sistema.

**PRESTACIONES DEL AREA DE ALIMENTACION - DIC /19**

**ASISTENCIA ALIMENTARIA AL PACIENTE INTERNADO**

| TIPO DE ALIMENTACION | NUMERO DE PACIENTES |
|----------------------|---------------------|
| Normal               | 3.780               |
| Variante del Normal  | 7.500               |
| Individual           | 1.170               |

**INTERCONSULTA DE SALA**

|                   |     |
|-------------------|-----|
| Celiaco           | 2   |
| Clinica           | 47  |
| Diabetes          | 40  |
| Gastroenterología | 17  |
| Metabolopatía     | 114 |
| Obesidad          | 11  |
| Renal             | 19  |
| Otras             | 119 |

**PRODUCCION Y SERVICIO DE ALIMENTOS (Cocina Central y Comedores)**

|                            |                |
|----------------------------|----------------|
| Raciones Internación       | 40.609         |
| Madres Lactancia           | 1.450          |
| Desayunos Madres Lactancia | 1.525          |
| Madres Acompañantes        | 26.976         |
| Personal Autorizado        | 29.535         |
| <b>Total</b>               | <b>100.095</b> |

**LACTARIO**

**SECTOR ELABORACION DE FORMULAS LACTEAS (Lactario Central)**

|                                  |               |
|----------------------------------|---------------|
| Biberones                        | 29.580        |
| Baxters                          | 15.460        |
| Botellas                         | 8.152         |
| Frascos p/almacenar leche humana | 2.350         |
| <b>Total</b>                     | <b>55.542</b> |

**ASISTENCIA MADRES EN CENTRO DE LACTANCIA MATERNA**

|  |      |
|--|------|
| Visitas Madres   | 977  |
| Producción   | 41,5 |
| Asistencia Madres en el marco de la Campaña de lactancia materna | 33   |

|                                      |            |
|--------------------------------------|------------|
| Visita espacio amigo de la lactancia | <b>326</b> |
|--------------------------------------|------------|

Otras Prestaciones de Diagnóstico y Tratamiento - DIC /19

| <b>SERVICIO SOCIAL</b>  |       |
|-------------------------|-------|
| ENTREVISTAS             | 1.689 |
| ORIENTACIONES           | 2.456 |
| REUNION EQUIPO DE SALUD | 864   |
| INTERCONSULTAS          | 1.837 |
| GESTION SUBSIDIOS       | 1.498 |

| <b>SALA TERAPEUTICA DE JUEGOS</b> |             |             |                 |                 |              |
|-----------------------------------|-------------|-------------|-----------------|-----------------|--------------|
| <b>PRESTACIONES</b>               |             |             |                 |                 |              |
| <b>A PACIENTES</b>                |             |             | <b>ACTIVID.</b> | <b>PSICOT.</b>  |              |
| <b>AMB.</b>                       | <b>INT.</b> | <b>TOT.</b> | <b>LUDICA</b>   | <b>C/OBJET.</b> | <b>TOTAL</b> |
| 39                                | 399         | 438         | 876             | -               | 876          |

| <b>TALLER DE ADOLESCENCIA</b>                |                   |                 |
|--|-------------------|-----------------|
|  | <b>ASISTENTES</b> | <b>TALLERES</b> |
| Sala Recreativa para Adolescentes Internados | 234               | -               |
| Talleres de Planificación en Internación     | 53                | 8               |
| Talleres para Adolescentes en Sala de Espera | 140               | 4               |

| <b>CLINICAS INTERDISCIPLINARIAS</b> |                        |                      |
|-------------------------------------|------------------------|----------------------|
| <b>PRACTICAS ESPECIALIZADAS</b>     | <b>TOTAL PACIENTES</b> | <b>TOT. PRESTAC.</b> |
| PSICOPEDAGOGIA                      | 132                    | 445                  |
| FONOAUDIOLOGIA                      | 74                     | 407                  |
| MADURACION                          | 228                    | 2                    |
| <b>TOTAL</b>                        | <b>434</b>             | <b>854</b>           |