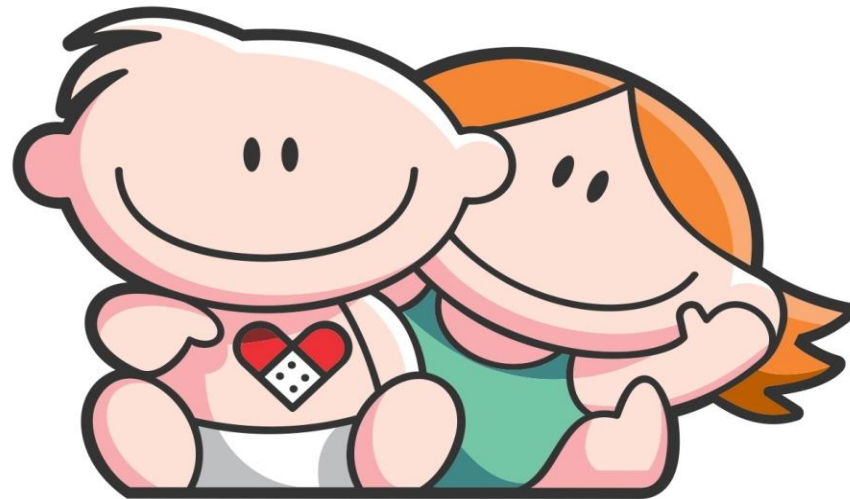


---

**BOLETÍN ABRIL 2022**



**Hospital de Pediatría**  
***Garrahan***

---

RESUMEN DE LA PRODUCCION HOSPITALARIA CORRESPONDIENTE A ABR /2022

<i>Producción Abril 2022</i>		<b>Total</b>	<i>Producción Abril 2022</i>		<b>Total</b>
<b>Consultas Externas *</b>		34.391	<b>Trasplante</b>	<i>Hematopoyéticos</i>	3
<b>Emergencias</b>		7.608	<b>Trasplante</b>	<i>Hepático</i>	5
<b>Entrevista Previa</b>		10.214	<b>Trasplante</b>	<i>Renal</i>	5
<b>Total Consultas Ambulatorias</b>		52.213	<b>Trasplante</b>	<i>Pulmonar</i>	-
*Estan incluidas las consultas realizadas por O.C.D.			<b>Trasplante</b>	<i>Cardíaco</i>	1
<b>Sesiones de Hospital de Dia</b>			<b>Implante Corazón Artificial</b>		-
	<i>Clínico-Oncológico</i>	2.477	<b>Implante Coclear</b>		2
	<i>Polivalente</i>	323	<b>Implante Osteointegrado Oído Medio</b>		-
	<i>Hemodialisis</i>	89			
<b>Internación</b>			<b>Laboratorio</b>		
	<i>Ingresos</i>	2.162		<i>Determinaciones</i>	199.517
	<i>Egresos</i>	2.157			
	<i>Pacientes/Dia</i>	13.558	<b>Imágenes</b>		
<b>Cirugías</b>				<i>Total</i>	15.183
	<i>Programadas</i>	846			
	<i>Emergencia</i>	186	<b>Terapia Radiante</b>		s/i
	<i>Cesáreas</i>	1	<i>(En proceso de Informatización)</i>		
	<i>Procedimiento Fetal</i>	-	<b>Inmunohematología y Hemoterapia</b>		
	<i>Nacimientos</i>	1		<i>Nº Donantes atendidos</i>	1.113
<b>Anestias</b>		1.728		<i>Nº de Transfusiones</i>	1.240

## CONSULTAS EXTERNAS SEGUN TIPO Y ESPECIALIDAD - ABR /2022

SERVICIO	CONSULTAS EXTERNAS					Total	Días del Período	Prom. Diario de Consultas
	Orient.	Cons. Por Espec.	Multid	Int.H.Dia	Consultas a Distancia			
<b>ALIMENTACION</b>	-	170	489	101	8	<b>768</b>	19	40,42
<b>ANESTESIA</b>	-	3	-	-	-	<b>3</b>	19	0,16
<b>CARDIOLOGIA</b>	132	523	44	85	45	<b>829</b>	19	43,63
<b>CIRUGIA CARDIOVASCULAR</b>	-	70	-	-	2	<b>72</b>	19	3,79
<b>CIRUGIA GENERAL</b>	81	379	332	12	8	<b>812</b>	19	42,74
<b>CIRUGIA PLASTICA Y QUEMADOS*</b>	52	565	103	7	3	<b>730</b>	19	38,42
-Cirugía Plástica	52	323	93	6	2	<b>476</b>	19	25,05
-Quemados	-	40	-	-	1	<b>41</b>	19	2,16
-Cirugía Odonto Traumato Pediátrica	-	46	1	-	-	<b>47</b>	19	2,47
-Fonoaudiología	-	40	9	-	-	<b>49</b>	19	2,58
-Odontología	-	116	-	1	-	<b>117</b>	19	6,16
<b>CLIN. INTERDISCIPLINARIAS **</b>	-	457	35	113	71	<b>676</b>	19	35,58
-Psicopedagogía	-	180	-	90	51	<b>321</b>	19	16,89
-Fonoaudiología	-	73	-	-	9	<b>82</b>	19	4,32
-Maduración y Desarrollo	-	204	35	23	11	<b>273</b>	19	14,37
<b>CLINICA PEDIATRICA</b>	5.738	1.895	611	90	342	<b>8.676</b>	19	456,63
<b>Cl. Medicina Integradora</b>	-	-	-	-	-	<b>-</b>	19	0,00
<b>Cl. Orientación</b>	608	-	-	-	-	<b>608</b>	19	32,00
<b>Cl. Pediátrica Programada</b>	-	587	382	1	38	<b>1.008</b>	19	53,05
<b>Cl. Pediátrica Bajo Riesgo</b>	1.819	150	-	-	26	<b>1.995</b>	19	105,00
<b>Cl. Pediátrica Bajo Riesgo Vespertino</b>	2.178	5	-	-	1	<b>2.184</b>	19	114,95
<b>Cl. Pediátrica Mediano Riesgo</b>	1.128	134	-	-	4	<b>1.266</b>	19	66,63
<b>Cl. Pediátrica Ctról. Sínt. Paliativos</b>	-	103	-	41	3	<b>147</b>	19	7,74
<b>Cl. Pediátrica Ginecología</b>	-	280	47	26	19	<b>372</b>	19	19,58
<b>Cl. Adolescencia y Planificación Familiar</b>	-	294	-	22	21	<b>337</b>	19	17,74
<b>Cl. Pediátrica Condiciones Crónicas Complejas</b>	5	331	182	-	230	<b>748</b>	19	39,37
<b>Cl. Salud Ambiental</b>	-	11	-	-	-	<b>11</b>	19	0,58
<b>CRECIMIENTO Y DESARROLLO</b>	3	91	147	17	26	<b>284</b>	19	14,95
<b>DERMATOLOGIA</b>	359	588	75	96	38	<b>1.156</b>	19	60,84
<b>ENDOCRINOLOGIA</b>	68	742	24	138	64	<b>1.036</b>	19	54,53
<b>ENDOSCOPIA RESPIRATORIA</b>	23	248	-	24	3	<b>298</b>	19	15,68
<b>ERRORES CONG. DEL METABOL.</b>	-	142	-	5	134	<b>281</b>	19	14,79
<b>GASTROENTEROLOGIA</b>	103	454	359	61	50	<b>1.027</b>	19	54,05
<b>GENETICA</b>	-	252	147	60	55	<b>514</b>	19	27,05
<b>HEMATOLOGIA-ONCOLOGIA</b>	-	1.958	24	36	23	<b>2.041</b>	19	107,42
<b>HEMODINAMIA</b>	-	218	-	-	-	<b>218</b>	19	11,47

## CONSULTAS EXTERNAS SEGUN TIPO Y ESPECIALIDAD - ABR /2022

SERVICIO	CONSULTAS EXTERNAS					Total	Días de Período	Prom. Diario de Consultas
	Orient.	Cons. Por Espec.	Multid	Int.H.Dia	Consultas a Distancia			
HEMOTERAPIA: Medicina Transfusional		62	-	9	-	71	19	3,74
IMÁGENES: Intervencionismo	-	72	98	-	15	185	19	9,74
INFECTOLOGIA	44	409	-	13	20	486	19	25,58
INMUNOLOGIA	-	245	-	79	54	378	19	19,89
KINESIOLOGIA	-	154	228	60		442	19	23,26
NEFROLOGIA	39	666	49	40	31	825	19	43,42
NEUMONOLOGIA	55	264	235	105	12	671	19	35,32
NEUROCIROLOGIA	45	344	52	38	10	489	19	25,74
NEUROLOGIA	181	1.417	140	116	97	1.951	19	102,68
NUTRICION	-	287	567	144	20	1.018	19	53,58
O.C.D.	-	-	-	-	436	436	19	22,95
OFTALMOLOGIA	158	639	29	112	232	1.170	19	61,58
ORTOPEDIA	313	1.551	100	57	11	2.032	19	106,95
OTORRINOLARINGOLOGIA	134	344	8	48	5	539	19	28,37
PATOLOGIA ESPINAL	70	333	28	71	2	504	19	26,53
SALUD MENTAL	-	400	568	97	18	1.083	19	57,00
SERVICIO SOCIAL	-	732	261	45	3	1.041	19	54,79
TERAPIA RADIANTE	-	7	-	-	4	11	19	0,58
TRASPLANTE HEPATICO	-	79	193	-	8	280	19	14,74
UDECIP	-	817	-	-	-	817	19	43,00
-Preadmisión	-	703	-	-	-	703	19	37,00
-Prequirúrgico	-	114	-	-	-	114	19	6,00
UROLOGIA	27	384	98	23	9	541	19	28,47
<b>TOTAL GENERAL</b>	<b>7.625</b>	<b>17.961</b>	<b>5.044</b>	<b>1.902</b>	<b>1.859</b>	<b>34.391</b>	<b>19</b>	<b>1.810,05</b>

\*El Total de Cirugía Plástica y Quemados incluye las consultas de Cir.Odonto y Traumatología Pediátrica, Fonoaudiología y Odontología.

\*\* El Total de Clínicas Interdisciplinarias incluye las consultas de Fonoaudiología y Psicopedagogía

**El servicio de Epidemiología e Infectología realizó 4169 prestaciones en vacunatorio.**

**Se realizaron 75 prestaciones en Trailer Personal y 650 en Trailer Pacientes.**

AREA DE EMERGENCIA - ABR /2022

SECTOR	CONSULTA PRESENCIAL	CONSULTA A DISTANCIA	TOTAL DE PRESTACIONES	PROMEDIO DIARIO CONSULTAS
<b>GUARDIA @</b>	5.375	-	5.375	179,17
<b>URGENCIAS *</b>	2.233	-	2.233	97,09
<b>TOTAL</b>	<b>7.608</b>	<b>-</b>	<b>7.608</b>	<b>253,60</b>

*El total incluye los pacientes atendidos en (#).*

<b>REANIMACION #</b>	253	8,43
<b>POSTA DE HIDRATACION #</b>	-	-
<b>NEBULIZATORIO #</b>	1.437	47,90
<b>PROCEDIMIENTOS #</b>	85	2,83

@ Lunes a Viernes de 16hs. a 8hs.

Sábados de 12hs. a 8hs.

Domingos y Feriados de 8hs. a 8hs.

\* Lunes a Viernes de 8hs. a 16hs.

Sábados de 8hs. a 12hs.

AREA DE INTERNACION					
Ingresos	Pases de	Altas domic.	Derivaciones	Pases A	Defunciones
1117	38	145	61	956	1

U.C.E.					
Ingresos	Pases de	Altas domic.	Derivaciones	Pases A	Defunciones
3	476	205	143	133	-

CONSULTORIOS MULTIDISCIPLINARIOS - ABR /2022

<b>PATOLOGIAS</b>	<b>Presencial</b>	<b>No Presencial</b>	<b>TOTAL CONSULTAS</b>
<b>PATOLOGIA ESOFAGICA</b>	25	-	25
<b>MEGACOLON</b>	39		39
<b>PATOLOGIA COLONICA</b>	48	2	50
<b>HIPERTENSION ARTERIAL</b>	21	-	21
<b>DISPLASIA ESQUELETICA</b>	49	-	49
<b>ENFERMEDAD CELIACA</b>	52	-	52
<b>TORAX QUIRURGICO</b>	-	-	-
<b>E.P.O.C.</b>	7	-	7
<b>MIELOMENINGOCELE</b>	27	1	28
<b>ALTERACION MECANICA RESPIRATORIA</b>	-	-	-
<b>CONSULTORIO DE FIBROSIS QUISTICA</b>	137	-	137
<b>CONSULTORIO PRENATAL</b>	32	-	32
<b>PERIQUIRURGICO COLUMNA</b>	-	-	-
<b>CONSULT. PRETRASPLANTE HEPATICO</b>	40	1	41
<b>CONTROL DE Tx HEPÁTICO</b>	128	1	129
<b>ASMA CRÓNICO</b>	43	-	43
<b>CONSULTORIO DE HIPOFISIS</b>	1	-	1
<b>PATOLOGIA MAMARIA</b>	9	-	9
<b>DIETA CETOGENICA</b>	100	40	140
<b>FLAP</b>	1	-	1
<b>DIABETES</b>	197	23	220
<b>DEGLUCIÓN Y ALIMENTACION</b>	13		13
<b>PROTECCION INFANTO JUVENIL</b>	-	-	-
<b>GRUPO INTERDISC. ANOMAL. VASCULARES</b>	69	6	75
<b>RAQUITISMO HIPOFOSFATÉMICO</b>	21	2	23
<b>C.A.S.E.</b>	-	-	-
<b>MALFORMACION ANO RECTAL</b>	38	-	38
<b>IVF</b>	8	-	8
<b>INTESTINO NEUROGÉNICO</b>	-	-	-
<b>CONSULTORIO DE ENFERMEDADES MITOCONDRIALES</b>	-	-	-
<b>DESARROLLO SEXUAL DIFERENTE</b>	-	-	-
<b>HIPERTENSION PORTAL Y DER. VASC. CONG.</b>	23		23
<b>COLESTASIS NEONATAL</b>	-	-	-

MODALIDAD DE HOSPITAL DE DIA - ABR /2022

SECTOR	SESIONES
HOSP. DE DIA CLINICO-ONCOLOGICO	2477
HOSP. DE DIA POLIVALENTE	323
HOSP. DE DIA HEMODIALISIS *	89
<b>TOTAL</b>	<b>2.889</b>

Produccion Centro de Atencion Integral del Paciente Hemato Oncologico-C.A.I.P.H.O.			
		CONSULTAS	EGRESOS + PASES
PARTICIPACIONES DE CLINICA	1759		
PARTICIPACIONES DE H-ONCOLOGIA	808		
PARTICIPACIONES DE T.M.O.	273	2.041	128
SESIONES DE HOSPITAL DE DIA	2477		
<hr/>			
MEDICACION NO QUIMIOTERAPICA	479		
PROCEDIMIENTOS	198		
QUIMIOTERAPIAS	491		

\*Se inaugura Hosp. de Día Hemodialisis a partir del 18/04/2022

CALIFICACION Y CUANTIFICACION DE LAS DISTINTAS ESPECIALIDADES EN SESIONES DE HOSPITAL DE DIA POLIVALENTE - ABR /2022

HOSPITAL DE DIA POLIVALENTE						
ESPECIALIDAD	CALIFICACION DE LA PART. ESPECIALIZADA				* CUANTIF. DE LA	
	PRINCIPAL		SECUNDARIA		PARTIC. ESPECIALIZADA	
	NUMERO	%	NUMERO	%	NUMERO	%
ALIMENTACION	-	-	-	-	95	5,99
ANESTESIA	-	-	-	-	-	-
CARDIOLOGIA	-	-	-	-	81	5,11
CIRUGIA CARDIOVASCULAR	-	-	-	-	-	-
CIRUGIA GENERAL	-	-	-	-	11	0,69
CIRUGIA PLASTICA Y QUEMADOS	-	-	-	-	4	0,25
-Cirugía Plástica	-	-	-	-	4	-
-Cirugía Odonto Traumato Pediátrica	-	-	-	-	-	-
-Odontología	-	-	-	-	-	-
<b>CLINICA Total</b>	<b>323</b>	<b>100,00</b>	<b>-</b>	<b>-</b>	<b>54</b>	<b>3,40</b>
Clinica	323	-	-	-	-	-
Clinica Adolescencia	-	-	-	-	22	-
Clinica Ped. Ctról. Sint. Paliativos	-	-	-	-	21	-
Clinica Ped. Cond. Crónicas Complejas	-	-	-	-	-	-
Clinica Pediátrica Ginecología	-	-	-	-	11	-
<b>CLINICAS INTERDISCIPLINARIAS</b>	<b>-</b>	<b>-</b>	<b>-</b>	<b>-</b>	<b>110</b>	<b>6,94</b>
-Psicopedagogía	-	-	-	-	90	-
-Fonoaudiología	-	-	-	-	-	-
-Maduración y Desarrollo	-	-	-	-	20	-
<b>CRECIMIENTO Y DESARROLLO</b>	<b>-</b>	<b>-</b>	<b>-</b>	<b>-</b>	<b>17</b>	<b>1,07</b>
DERMATOLOGIA	-	-	-	-	38	2,40
ENDOCRINOLOGIA	-	-	-	-	97	6,12
ENDOSCOPIA RESPIRATORIA	-	-	-	-	23	1,45
ENDOSCOPIA DIGESTIVA	-	-	-	-	-	-
ERRORES CONG. DEL METABOLISMO	-	-	-	-	5	0,32
GASTROENTEROLOGIA	-	-	-	-	59	3,72
GENETICA	-	-	-	-	60	3,78
HEMATO-ONCOLOGIA	-	-	-	-	36	2,27
HEMODINAMIA	-	-	-	-	-	-
HEMOTERAPIA: Medicina Transfusional	-	-	-	-	2	0,13
INFECTOLOGIA	-	-	-	-	13	0,82
INFECTOLOGIA - T.A.I.S.	-	-	-	-	-	-
INMUNOLOGIA	-	-	-	-	78	4,92
INTERVENCIONISMO	-	-	-	-	-	-
KINESIOLOGIA	-	-	-	-	59	3,72
NEFROLOGIA	-	-	-	-	34	2,14
NEONATOLOGIA	-	-	-	-	-	-
NEUMONOLOGIA	-	-	-	-	103	6,49
NEUROCIRUGIA	-	-	-	-	37	2,33
NEUROLOGIA	-	-	-	-	103	6,49
NUTRICION	-	-	-	-	132	8,32
OFTALMOLOGIA	-	-	-	-	66	4,16
ORTOPEDIA	-	-	-	-	52	3,28
OTORRINOLARINGOLOGIA	-	-	-	-	35	2,21
PATOLOGIA ESPINAL	-	-	-	-	70	4,41
SALUD MENTAL	-	-	-	-	52	3,28
SERVICIO SOCIAL	-	-	-	-	39	2,46
UROLOGIA	-	-	-	-	21	1,32
TRASP. HEPATICO	-	-	-	-	-	-
TRASP. MED. OSEA	-	-	-	-	-	-
<b>TOTAL</b>	<b>323</b>	<b>100,00</b>	<b>-</b>	<b>-</b>	<b>1.586</b>	<b>100,00</b>

\* Nro. de Interconsultas, Consultas, Visitas o Atenciones brindadas con motivo de su Participación en la Asistencia, información que figura en tabla de consultorios externos, en columna "Interc.Htal.Día".



ESPECIALIDAD	INTERCONSULTAS	
	NRO.	%
<b>ALIMENTACIÓN</b>	6	1,90
<b>CARDIOLOGIA</b>	4	1,27
<b>CIRUGIA GENERAL</b>	1	0,32
<b>CIRUGIA PLASTICA Y QUEMADOS</b>	3	0,95
-Cirugía Plástica	2	
-Cirugía Odonto Traumato Pediátrica	-	
-Odontología	1	
<b>CLINICA Total</b>	<b>35</b>	<b>11,08</b>
<b>Clínica</b>	-	
<b>Clínica Adolescencia</b>	-	
<b>Clínica Ped. Ctrl. Sint. Paliativos</b>	20	
<b>Clínica Ped. Cond. Crónicas Complejas</b>	-	
<b>Clínica Pediátrica Ginecología</b>	15	
<b>CLINICAS INTERDISCIPLINARIAS</b>	3	0,95
-Psicopedagogía	-	
-Fonoaudiología	-	
-Maduración y Desarrollo	3	
<b>CRECIMIENTO Y DESARROLLO</b>	-	-
<b>DERMATOLOGIA</b>	58	18,35
<b>ENDOCRINOLOGIA</b>	41	12,97
<b>ENDOSCOPIA RESPIRATORIA</b>	1	0,32
<b>ENDOSCOPIA DIGESTIVA</b>	-	-
<b>ERRORES CONG. DEL METABOLISMO</b>	-	-
<b>ESTUDIOS NEUROFISIOLOGICOS</b>	-	-
<b>GASTROENTEROLOGIA</b>	2	0,63
<b>GENETICA</b>	-	-
<b>HEMATO-ONCOLOGIA</b>	-	-
<b>HEMOTERAPIA:Medicina Transfusional</b>	7	2,22
<b>INFECTOLOGIA</b>	-	-
<b>INMUNOLOGIA</b>	1	0,32
<b>INTERVENCIONISMO</b>	-	-
<b>KINESIOLOGIA</b>	1	0,32
<b>NEFROLOGIA</b>	6	1,90
<b>NEUMONOLOGIA</b>	2	0,63
<b>NEUROCIRUGIA</b>	1	0,32
<b>NEUROLOGIA</b>	13	4,11
<b>NUTRICION</b>	12	3,80
<b>OFTALMOLOGIA</b>	46	14,56
<b>ORTOPEDIA Y TRAUMATOLOGIA</b>	5	1,58
<b>OTORRINOLARINGOLOGIA</b>	13	4,11
<b>PATOLOGIA ESPINAL</b>	1	0,32
<b>SALUD MENTAL</b>	45	14,24
<b>SERVICIO SOCIAL</b>	6	1,90
<b>TERAPIA INTENSIVA</b>	1	0,32
<b>TERAPIA RADIANTE</b>	-	-
<b>TRANSPLANTE HEPATICO</b>	-	-
<b>TRANSPLANTE MEDULA OSEA</b>	-	-
<b>UROLOGIA</b>	2	0,63
<b>TOTAL</b>	<b>316</b>	<b>100,00</b>

MOVIMIENTO SECTOR INTERNACION, SEGUN NIVEL DE ATENCION - ABR /2022

NIVEL DE ATENCION	INGR.	PASES DE:	ING +	ALTAS	E G R E S O S			TOTAL	PASES A:	EGR +	PTES. DIA	CAMAS DISPON.	CAMAS DOT. PANDEMIA	CAMAS DOT.	
					PAS	DEFUNCIONES									T o t .
						-48Hs.	+48Hs.								
<b>U.C.I. 35</b>	10	43	53	25	2	1	3	28	24	52	614	630	21	21	
<b>U.C.I. 44</b>	1	47	48	9	1	1	2	11	39	50	357	459	16	17	
<b>U.C.I. 45</b>	6	50	56	10	-	2	2	12	40	52	393	510	17	17	
<b>U.C.I. 72</b>	2	16	18	-	-	-	-	-	19	19	166	210	14	14	
<b>U.C.I. QUEMADOS</b>	2	10	12	3	-	-	-	3	9	12	95	180	6	6	
<b>TOTAL U.C.I.</b>	<b>21</b>	<b>166</b>	<b>187</b>	<b>47</b>	<b>3</b>	<b>4</b>	<b>7</b>	<b>54</b>	<b>131</b>	<b>185</b>	<b>1.625</b>	<b>1.989</b>	<b>74</b>	<b>75</b>	
<b>TR. RENAL R.</b>	7	4	11	9	-	-	-	9	3	12	141	141	6	6	
<b>TR. MED. OSEA</b>	2	4	6	1	-	-	-	1	4	5	149	180	6	7	
<b>NEO U.T.Intensiva</b>	11	31	42	1	1	2	3	4	28	32	781	903	30	30	
<b>NEO U.T.Intermedia</b>	26	26	52	20	-	-	-	20	26	46	274	414	14	14	
<b>NEO.MADRES</b>	1	-	1	1	-	-	-	1	-	1	3	8	2	2	
<b>C.I.M.</b>	120	863	983	869	-	1	1	870	97	967	7.113	7.811	342	344	
<b>C.I.M. C.A.I.P.H.O.</b>	2	119	121	117	-	-	-	117	11	128	438	526	21	21	
<b>TOTAL C.I.M.</b>	<b>122</b>	<b>982</b>	<b>1.104</b>	<b>986</b>	<b>-</b>	<b>1</b>	<b>1</b>	<b>987</b>	<b>108</b>	<b>1.095</b>	<b>7.551</b>	<b>8.337</b>	<b>363</b>	<b>365</b>	
<b>QUEM. INTERM.</b>	3	29	32	29	-	-	-	29	1	30	137	215	8	8	
<b>U.M.I.N.</b>	9	4	13	9	-	-	-	9	5	14	21	38	1	1	
<b>UNIDAD DE SUEÑO</b>	32	7	39	33	-	-	-	33	8	41	41	48	1	1	
<b>UNIDAD METABOLICA</b>	30	-	30	30	-	-	-	30	-	30	30	52	2	2	
<b>OBSERVACION</b>	1.117	38	1.155	206	1	-	1	207	956	1.163	1.209	683	22	22	
<b>U.C.E.</b>	3	476	479	348	-	-	-	348	133	481	643	720	24	25	
<b>Obs. Onc. C.A.I.P.H.O.</b>	203	13	216	3	-	-	-	3	213	216	216	216	3	3	
<b>Obs. Clin. Quir.Polivalente</b>	8	-	8	-	-	-	-	-	8	8	8	8	4	4	
<b>CQ. Pre-Post Quir. *</b>	567	95	662	422	-	-	-	422	251	673	729	729	-	-	
<b>TOTAL</b>	<b>2.162</b>	<b>1.875</b>	<b>4.037</b>	<b>2.145</b>	<b>5</b>	<b>7</b>	<b>12</b>	<b>2.157</b>	<b>1.875</b>	<b>4.032</b>	<b>13.558</b>	<b>14.681</b>	<b>560</b>	<b>565</b>	

\*El Sector no tiene contemplada dotación de camas.

INDICES DE RENDIMIENTO SECTOR INTERNACIÓN, SEGÚN NIVEL DE ATENCIÓN - ABR /2022

NIVEL2 DE ATENCIÓN	PROMEDIO CAMAS DISPONIBLES	DIAS DEL PERIODO	PROMEDIO PACIENTES DIA	PORCENTAJE DE OCUPACION	PROMEDIO DE PERMANENCIA	GIRO CAMA	PROMEDIO DIARIO DE EGRESOS	TASA DE MORTALIDAD		
								-48Hs.	+48Hs.	TOTAL
<b>U.C.I. 35</b>	21,00	30	20,47	97,46	11,81	2,48	1,73	3,85	1,92	5,77
<b>U.C.I. 44</b>	15,30	30	11,90	77,78	7,14	3,27	1,67	2,00	2,00	4,00
<b>U.C.I. 45</b>	17,00	30	13,10	77,06	7,56	3,06	1,73	-	3,85	3,85
<b>U.C.I. 72</b>	7,00	30	5,53	79,05	8,74	2,71	0,63	-	-	-
<b>U.C.I. QUEMADOS</b>	6,00	30	3,17	52,78	7,92	2,00	0,40	-	-	-
<b>TOTAL U.C.I.</b>	<b>66,30</b>	<b>30</b>	<b>54,17</b>	<b>81,70</b>	<b>8,78</b>	<b>2,79</b>	<b>6,17</b>	<b>1,62</b>	<b>2,16</b>	<b>3,78</b>
<b>TR.RENAL R.</b>	4,70	30	4,70	100,00	11,75	2,55	0,40	-	-	-
<b>TR.MED.OSEA</b>	6,00	30	4,97	82,78	29,80	0,83	0,17	-	-	-
<b>NEO U.T.Intensiva</b>	30,10	30	26,03	86,49	24,41	1,06	1,07	3,13	6,25	9,38
<b>NEO U.T.Intermedia</b>	13,80	30	9,13	66,18	5,96	3,33	1,53	-	-	-
<b>NEO.MADRES</b>	2,00	4	0,75	37,50	3,00	0,50	0,25	-	-	-
<b>C.I.M.</b>	260,37	30	237,10	91,06	7,36	3,71	32,23	-	0,10	0,10
<b>C.I.M. C.A.I.P.H.O.</b>	17,53	30	14,60	83,27	3,42	7,30	4,27	-	-	-
<b>TOTAL C.I.M.</b>	<b>277,90</b>	<b>30</b>	<b>251,70</b>	<b>90,57</b>	<b>6,90</b>	<b>3,94</b>	<b>36,50</b>	<b>-</b>	<b>0,09</b>	<b>0,09</b>
<b>QUEM. INTERM.</b>	7,17	30	4,57	63,72	4,57	4,19	1,00	-	-	-
<b>U.M.I.N.</b>	1,27	30	0,70	55,26	1,50	11,05	0,47	-	-	-
<b>UNIDAD DE SUEÑO</b>	1,60	30	1,37	85,42	1,00	25,63	1,37	-	-	-
<b>UNIDAD METABOLICA</b>	2,74	19	1,58	57,69	1,00	10,96	1,58	-	-	-
<b>OBSERVACION</b>	22,77	30	40,30	177,01	1,04	51,08	38,77	0,09	-	0,09
<b>U.C.E.</b>	24,00	30	21,43	89,31	1,34	20,04	16,03	-	-	-
<b>Obs. Onc. C.A.I.P.H.O.</b>	8,64	25	8,64	100,00	1,00	25,00	8,64	-	-	-
<b>Obs. Clin. Quir.Polivalente</b>	1,60	5	1,60	100,00	1,00	5,00	1,60	-	-	-
<b>CQ. Pre-Post Quir. *</b>	24,30	30	24,30	100,00	1,08	27,70	22,43	-	-	-
<b>TOTAL</b>	<b>489,37</b>	<b>30</b>	<b>451,93</b>	<b>92,35</b>	<b>6,29</b>	<b>4,41</b>	<b>71,90</b>	<b>0,23</b>	<b>0,32</b>	<b>0,56</b>

MOVIMIENTO SECTOR INTERNACION, SEGUN CIM - ABR /2022

SECTOR	INGR.	PASES DE:	ING + PAS	ALTAS	E G R E S O S			TOTAL	PASES A:	EGR. + PASES	PTES. DIA	CAMAS DISPON.	CAMAS DOT. PANDEMIA	CAMAS DOT.
					-48Hs.	+48Hs.	T o t .							
<b>CIM 32</b>	6	85	91	81	-	-	-	81	10	91	716	771	34	34
<b>CIM 41</b>	-	38	38	32	-	-	-	32	6	38	502	523	32	32
<b>CIM 42</b>	17	93	110	95	-	-	-	95	15	110	819	827	34	34
<b>CIM 43</b>	6	83	89	78	-	-	-	78	11	89	720	776	34	34
<b>CIM 61</b>	11	89	100	91	-	-	-	91	7	98	721	744	34	34
<b>CIM 62</b>	15	93	108	94	-	-	-	94	11	105	782	821	34	34
<b>CIM 63</b>	9	163	172	164	-	1	1	165	5	170	753	963	34	34
<b>CIM 73</b>	7	94	101	91	-	-	-	91	11	102	794	820	34	34
<b>CIM 74</b>	30	63	93	76	-	-	-	76	14	90	702	737	40	42
<b>CIM 75</b>	19	62	81	67	-	-	-	67	7	74	604	829	32	15
<b>SUB-TOTAL</b>	<b>120</b>	<b>863</b>	<b>983</b>	<b>869</b>	<b>-</b>	<b>1</b>	<b>1</b>	<b>870</b>	<b>97</b>	<b>967</b>	<b>7.113</b>	<b>7.811</b>	<b>342</b>	<b>327</b>
<b>CIM 84</b>	2	119	121	117	-	-	-	117	11	128	438	526	21	21
<b>TOTAL CIM</b>	<b>122</b>	<b>982</b>	<b>1.104</b>	<b>986</b>	<b>-</b>	<b>1</b>	<b>1</b>	<b>987</b>	<b>108</b>	<b>1.095</b>	<b>7.551</b>	<b>8.337</b>	<b>363</b>	<b>348</b>

INDICES DE RENDIMIENTO SECTOR INTERNACION, SEGUN CIM - ABR /2022

SECTOR	PROMEDIO	DIAS	PROMEDIO	PORCENTAJE	PROMEDIO	GIRO	PROMEDIO	TASA DE		
	CAMAS	DEL	PACIENTES	DE	DE		DIARIO DE	MORTALIDAD		
	DISPONIBLES	PERIODO	DIA	OCUPACION	PERMANENCIA	CAMA	EGRESOS	-48Hs.	+48Hs.	TOTAL
<b>CIM 32</b>	25,70	30	23,87	92,87	7,87	3,54	3,03	-	-	-
<b>CIM 41</b>	17,43	30	16,73	95,98	13,21	2,18	1,27	-	-	-
<b>CIM 42</b>	27,57	30	27,30	99,03	7,45	3,99	3,67	-	-	-
<b>CIM 43</b>	25,87	30	24,00	92,78	8,09	3,44	2,97	-	-	-
<b>CIM 61</b>	24,80	30	24,03	96,91	7,36	3,95	3,27	-	-	-
<b>CIM 62</b>	27,37	30	26,07	95,25	7,45	3,84	3,50	-	-	-
<b>CIM 63</b>	32,10	30	25,10	78,19	4,43	5,30	5,67	-	0,59	0,59
<b>CIM 73</b>	27,33	30	26,47	96,83	7,78	3,73	3,40	-	-	-
<b>CIM 74</b>	24,57	30	23,40	95,25	7,80	3,66	3,00	-	-	-
<b>CIM 75</b>	27,63	30	20,13	72,86	8,16	2,68	2,47	-	-	-
<b>SUB-TOTAL</b>	<b>260,37</b>	<b>30</b>	<b>237,10</b>	<b>91,06</b>	<b>7,36</b>	<b>3,71</b>	<b>32,23</b>	-	<b>0,10</b>	<b>0,10</b>
<b>CIM 84</b>	17,53	30	14,60	83,27	3,42	7,30	4,27	-	-	-
<b>TOTAL CIM</b>	<b>277,90</b>	<b>30</b>	<b>251,70</b>	<b>90,57</b>	<b>6,90</b>	<b>3,94</b>	<b>36,50</b>	-	<b>0,09</b>	<b>0,09</b>

CALIFICACION Y CUANTIFICACION DE LAS DISTINTAS ESPECIALIDADES EN LOS EGRESOS - ABR /2022

SERVICIO	CALIFICACION DE LA PARTICIPACION ESPECIALIZADA				CUANTIFICACION DE LA PARTICIP. ESPECIALIZ.(*)	
	PRINCIPAL		OTRAS PART.		NRO.	%
	NRO.	%	NRO.	%		
<b>ALIMENTACION</b>	-	0,00%	2	0,09%	3	0,14%
<b>ANESTESIA</b>	-	0,00%	26	1,14%	-	0,00%
<b>CARDIOLOGIA</b>	10	0,46%	92	4,04%	98	4,60%
<b>CIRUGIA CARDIOVASCULAR</b>	16	0,74%	20	0,88%	1	0,05%
<b>CIRUGIA GENERAL</b>	16	0,74%	181	7,95%	11	0,52%
<b>CIRUGIA PLASTICA Y QUEMADOS*</b>	22	1,02%	40	1,76%	22	1,03%
-Cirugía Plástica	22		40		15	
-Cirugía Odonto Traumato Pediátrica	-		-		-	
-Odontología	-		-		7	
<b>CLINICA TOTAL</b>	1.788	82,89%	394	17,30%	142	6,66%
<b>Clínica</b>	1.787		370		-	
<b>Clinica Adolescencia</b>	-		-		41	
<b>Clinica Ped. Ctról. Sínt. Paliativos</b>	1		12		67	
<b>Clinica Ped. Cond. Crónicas Complejas</b>	-		-		2	
<b>Clinica Pediátrica Ginecología</b>	-		12		32	
<b>CLINICAS INTERDISCIPLINARIAS **</b>	-	0,00%	-	0,00%	17	0,80%
-Psicopedagogía	-		-		-	
-Fonoaudiología	-		-		-	
-Maduración y Desarrollo	-		-		17	
<b>CRECIMIENTO Y DESARROLLO</b>	-	0,00%	-	0,00%	4	0,19%
<b>DERMATOLOGIA</b>	2	0,09%	26	1,14%	110	5,16%
<b>ENDOCRINOLOGIA</b>	-	0,00%	11	0,48%	67	3,14%
<b>ENDOSCOPIA RESPIRATORIA</b>	21	0,97%	60	2,63%	42	1,97%
<b>ENDOSCOPIA DIGESTIVA</b>	-	0,00%	1	0,04%	-	0,00%
<b>ERRORES CONG. DEL METABOLISMO</b>	4	0,19%	9	0,40%	29	1,36%
<b>ESTUDIOS NEUROFISIOLOGICOS</b>	-	0,00%	-	0,00%	-	0,00%
<b>GASTROENTEROLOGIA</b>	6	0,28%	86	3,78%	137	6,43%
<b>GENETICA</b>	-	0,00%	5	0,22%	63	2,95%
<b>HEMATOLOGIA-ONCOLOGIA</b>	41	1,90%	255	11,19%	55	2,58%
<b>HEMODINAMIA</b>	-	0,00%	-	0,00%	-	0,00%
<b>HEMOTERAPIA: Medicina Transfusional</b>	-	0,00%	-	0,00%	9	0,42%
<b>INFECTOLOGIA</b>	8	0,37%	225	9,88%	7	0,33%

CALIFICACION Y CUANTIFICACION DE LAS DISTINTAS ESPECIALIDADES EN LOS EGRESOS - ABR /2022

SERVICIO	CALIFICACION DE LA PARTICIPACION ESPECIALIZADA				CUANTIFICACION DE LA PARTICIP. ESPECIALIZ.(*)	
	PRINCIPAL		OTRAS PART.		NRO.	%
	NRO.	%	NRO.	%		
<b>INMUNO</b>	2	0,09%	24	1,05%	57	2,67%
<b>INTERVENCIONISMO</b>	6	0,28%	73	3,20%	3	0,14%
<b>KINESIOLOGIA</b>	1	0,05%	66	2,90%	18	0,84%
<b>NEFROLOGIA</b>	14	0,65%	45	1,98%	59	2,77%
<b>NEONATOLOGIA</b>	-	0,00%	21	0,92%	-	0,00%
<b>NEUMONOLOGIA</b>	32	1,48%	28	1,23%	88	4,13%
<b>NEUROCIRUGIA</b>	6	0,28%	64	2,81%	10	0,47%
<b>NEUROINTERVENCIONISMO</b>	-	0,00%	-	0,00%	-	0,00%
<b>NEUROLOGIA</b>	19	0,88%	101	4,43%	117	5,49%
<b>NUTRICION</b>	20	0,93%	28	1,23%	103	4,83%
<b>OFTALMOLOGIA</b>	3	0,14%	77	3,38%	294	13,79%
<b>ORTOPEDIA Y TRAUMATOLOGIA</b>	11	0,51%	122	5,36%	20	0,94%
<b>OTORRINOLARINGOLOGIA</b>	5	0,23%	27	1,19%	101	4,74%
<b>PATOLOGIA ESPINAL</b>	10	0,46%	10	0,44%	13	0,61%
<b>SALUD MENTAL</b>	2	0,09%	31	1,36%	274	12,85%
<b>SERVICIO SOCIAL</b>	1	0,05%	33	1,45%	124	5,82%
<b>UROLOGIA</b>	14	0,65%	41	1,80%	21	0,98%
<b>TERAPIA INTENSIVA</b>	-	0,00%	-	0,00%	7	0,33%
<b>TERAPIA RADIANTE</b>	-	0,00%	-	0,00%	1	0,05%
<b>TRASPLANTE CARDIACO</b>	-	0,00%	-	0,00%	-	0,00%
<b>TRASPLANTE HEPATICO</b>	-	0,00%	41	1,80%	4	0,19%
<b>TRASPLANTE MEDULA OSEA</b>	-	0,00%	13	0,57%	1	0,05%
<b>TRASPLANTE RENAL</b>	-	0,00%	-	0,00%	-	0,00%
<b>INFORMES ADEUDADOS</b>	77	3,57%	-	0,00%	-	0,00%
<b>TOTAL EGRESOS</b>	<b>2.157</b>	<b>100,00%</b>	<b>2.278</b>	<b>100,00%</b>	<b>2.132</b>	<b>100,00%</b>

\*Número de Interconsultas, Consultas, Visitas o Atenciones brindadas con motivo de su participación en la Asistencia.

NUMERO DE INTERVENCIONES QUIRURGICAS PROGRAMADAS REALIZADAS Y DE EMERGENCIA SEGUN ESPECIALIDAD Y TIPO DE CIRUGIA- ABR /2022

ESPECIALIDADES	INTERVENCIONES QUIRURGICAS														
	ALTA COMPLEJIDAD			CIRUGIA MAYOR			CIRUGIA MEDIANA			CIRUGIA MENOR			TOTAL		
	PROG.	EMER.	TOTAL	PROG.	EMER.	TOTAL	PROG.	EMER.	TOTAL	PROG.	EMER.	TOTAL	PROG.	EMER.	TOTAL
<b>CIRUGIA GENERAL *</b>	8	-	8	28	25	53	116	73	189	8	4	12	160	102	262
<b>CIRUGIA CARDIOVASCULAR</b>	6	-	6	40	3	43	10	4	14	-	-	-	56	7	63
<b>CIRUGIA PLASTICA Y QUEMADOS</b>	1	-	1	9	-	9	43	3	46	2	-	2	55	3	58
-Cirugía Plástica	1	-	1	6	-	6	16	3	19	1	-	1	24	3	27
-Quemados	-	-	-	3	-	3	24	-	24	1	-	1	28	-	28
-Cirugía Odonto Traumato Pediátrica	-	-	-	-	-	-	3	-	3	-	-	-	3	-	3
<b>ENDOSCOPIA RESPIRATORIA</b>	-	-	-	22	-	22	13	3	16	5	-	5	40	3	43
<b>ENDOSCOPIA DIGESTIVA</b>	-	-	-	-	1	1	55	-	55	4	-	4	59	1	60
<b>NEUROCIRUGIA</b>	9	-	9	10	11	21	32	8	40	1	-	1	52	19	71
<b>OFTALMOLOGIA</b>	-	-	-	8	-	8	44	-	44	-	-	-	52	-	52
<b>OTORRINOLARINGOLOGIA</b>	-	-	-	8	-	8	6	-	6	-	-	-	14	-	14
<b>PATOLOGIA ESPINAL</b>	7	-	7	9	-	9	2	-	2	-	-	-	18	-	18
<b>TRASPLANTE CARDÍACO</b>	-	-	-	-	-	-	-	-	-	-	-	-	-	-	-
<b>TRASPLANTE HEPATICO</b>	5	-	5	1	4	5	1	1	2	3	-	3	10	5	15
<b>TRASPLANTE MEDULA OSEA</b>	-	-	-	-	-	-	-	-	-	-	-	-	-	-	-
<b>ORTOPEDIA Y TRAUMATOLOGIA</b>	1	-	1	21	3	24	67	38	105	5	4	9	94	45	139
<b>UROLOGIA</b>	-	-	-	14	-	14	37	1	38	1	-	1	52	1	53
<b>DERMATOLOGIA</b>	-	-	-	-	-	-	-	-	-	-	-	-	-	-	-
<b>HEMODINAMIA</b>	-	-	-	1	-	1	20	-	20	-	-	-	21	-	21
<b>INTERVENCIONISMO</b>	-	-	-	1	-	1	117	-	117	-	-	-	118	-	118
<b>NEUROINTERVENCIONISMO</b>	-	-	-	45	-	45	-	-	-	-	-	-	45	-	45
<b>TOTAL</b>	<b>37</b>	<b>-</b>	<b>37</b>	<b>217</b>	<b>47</b>	<b>264</b>	<b>563</b>	<b>131</b>	<b>694</b>	<b>29</b>	<b>8</b>	<b>37</b>	<b>846</b>	<b>186</b>	<b>1.032</b>

Las Intervenciones Quirurgicas de Emergencia son las realizadas de: Lunes a Viernes de 18hs. a 8hs., Sábados, Domingos y Feriados de 8hs. a 8hs.

PRACTICAS ESPECIALIZADAS	CIRUGIA MAYOR			CIRUGIA MEDIANA			CIRUGIA MENOR			TOTAL		
	PROG.	EMER.	TOTAL	PROG.	EMER.	TOTAL	PROG.	EMER.	TOTAL	PROG.	EMER.	TOTAL
-Cesáreas	-	-	-	1	-	1	-	-	-	1	-	1
-Procedimiento Fetal	-	-	-	-	-	-	-	-	-	-	-	-
-Procedimiento Ginecológico	-	-	-	-	-	-	-	-	-	-	-	-

\*Incluidas en Cirugía General



TRASPLANTES E IMPLANTES - ABR /2022

TRASPLANTE HEMATO- POYETICO ALOGENICO	FAMILIAR		NO FAMILIAR		HAPLOIDENTICOS	AUTOLOGOS
	HISTOIDENT.	NO HISTOID.	HISTOIDENT.	NO HISTOID.		
MEDULA OSEA	-	-	-	-	-	-
CELULAS PROGENITORAS EN SANGRE PERIFERICA	-	-	3	-	-	-
SANGRE DE CORDON UMBILICAL	-	-	-	-		

TRASPLANTE HEPATICO	
DONANTE VIVO	3
DONANTE CADAVERICO	2
	5

TRASPLANTE RENAL	
DONANTE VIVO	1
DONANTE CADAVERICO	4
	5

TOTALES	
TRASPLANTES	14
IMPLANTES	2

TRASPLANTE PULMONAR	-
---------------------	---

TRASPLANTE CARDIACO	1
---------------------	---

IMPLANTE CARDIACO	-
-------------------	---

IMPLANTE COCLEAR	2
------------------	---

IMPLANTE OSTEOINT. OÍDO MEDIO	-
-------------------------------	---

BANCO DE TEJIDOS - ABR /2022

<b>CARDIOVASCULARES</b>			
TIPO	PROCES.	IMPLANT.	DESCART.
<b>AORTICOS</b>	10	3	3
<b>PULMONARES</b>	10	8	-
<b>PERICARDIO</b>	6	4	-
<b>CONDUCTOS</b>	-	-	-
<b>ARTERIAS</b>	-	-	-
<b>VENAS</b>	-	-	-

<b>AMNIOS</b>			
TIPO	PROCES.	IMPLANT.	DESCART.
<b>MEMB. 4 x 4</b>	-	15	1
<b>MEMB. 10 x 10</b>	2	-	-
<b>MEMB. 10x 20</b>	1	-	-
<b>MEMB. 20 x 20</b>	-	-	-
<b>ENTERA</b>	600	-	-
	<b>RECEPCIONADAS</b>	<b>DESCARTADAS</b>	
<b>PLACENTAS</b>	4		2

<b>PIEL</b>				
TIPO	PROCESADOS	IMPLANTADOS	OPERATIVO ABLACIÓN	DESCARTADOS
<b>CM2</b>	4.510	5.589	7	-

<b>MUSCULO ESQUELETICO</b>									
	TEJIDO CADAVERICO			TEJIDO AUTOLOGO		DONANTES		PIEZAS OBTENIDAS	
	LIBERADAS	IMPLANTADAS	DESCARTADAS	INGRESADOS	IMPLANTADOS	VIVOS	CADAVERICOS	DONANTE VIVO	DONANTE CADAVERICO
<b>UNIDADES</b>	107	46	42	-	1	-	4	-	35

PRESTACIONES DEL SERVICIO DE ANATOMIA PATOLOGICA, SEGUN MES Y TIPO - ABR /2022

PRESTACIONES	TOTAL
<b>BIOPSIAS</b>	
BIOPSIAS SIMPLES	32
BIOPSIAS DE PIEZAS QUIRURGICAS	419
ESTUDIO DE BIOPSIAS DE TUMORES	55
MAPEO DE PIEZA QUIRURGICA	16
<b>ESTUDIOS DE BIOPSIA CON CORTE SERIADOS Y OTROS ESPECIALES</b>	
ESTUDIO PATOLOGICO DURANTE PROCEDIMIENTO DIAGNOSTICO (CONGELACION E INTERVENCIONISMO)	36
ESTUDIO DE CORTE SERIADO Y SEMISERIADO CON BIOPSIA ENDOSCOPICA Y/O POR PUNCION	273
PROCESAMIENTO Y DIAGNOSTICO URGENTE (TRASPLANTE Y GVH)	21
RULOS DE PARAFINA	21
<b>AUTOPSIAS</b>	
NEONATOS Y LACTANTES	1
NIÑOS MAYORES DE 1 AÑO Y ADOLESCENTES	1
<b>CITOLOGIAS</b>	
CITOLOGIAS(LCR,LBA, TIROIDES,ORINA, VITREO)	56
<b>ESTUDIOS/TECNICAS ESPECIALES</b>	
COLORACIONES ESPECIALES	163
ESTUDIO DE BIOPSIA MUSCULAR	3
INMUNOFLUORESCENCIAS	10
MARCACIONES INMUNOHISTOQUIMICAS	199
MICROSCOPIAS ELECTRONICAS	1
<b>BIOLOGIA MOLECULAR</b>	
HIBRIDIZACION IN SITU Y CON CROMOGENO	8
FISH	39
EXTRACCION DE ARN DE TEJIDO CONGELADO	-
EXTRACCION DE ARN DE TEJIDO FIJADO EN FORMOL E INCLUIDO EN PARAFINA	12
EXTRACCION DE ADN	8
MODULO BIOLOGIA MOLECULAR 1 (INCLUYE 1 A 6 PCR)	12
MODULO BIOLOGIA MOLECULAR 2 (INCLUYE 7 A 10 PCR)	2
MODULO BIOLOGIA MOLECULAR 3 (INCLUYE 11 A 15 PCR)	1
MODULO BIOLOGIA MOLECULAR 4 (INCLUYE MAS DE 16 PCR)	8
REACCION DE SECUENCIACION	6
<b>PRACTICAS GENERALES</b>	
TACOS (bloques) INCLUIDOS EN PARAFINA	s/i
NUMERO DE MUESTRAS RECIBIDAS	s/i
REVISIONES DIAGNOSTICAS	5
ESTUDIO PATOLOGICO-CONSULTAS EXTRAHOSPITALARIAS	93
<b>OTROS PROCEDIMIENTOS</b>	
PROCEDIMIENTO DE BANCO DE TUMORES	1
"TISSUE ARRAY"	-
<b>O.C.D.</b>	<b>1.502</b>
INGRESO DE CONSULTAS O.C.D.	s/i
TACOS O.C.D.52	s/i

PRESTACIONES DE LABORATORIO - ABR /2022

<b>LABORATORIO CENTRAL</b>	<b>Ambulatorio</b>	<b>Guardia</b>	<b>Internacion</b>	<b>Nº Determinaciones</b>
Absorción Atómica	169	35	72	276
Monitoreo de Drogas I	71	3	40	114
Área Crítica	4.384	5.054	33.496	42.934
Electroforesis	699	28	335	1.062
Hematología	7.001	3.615	5.173	15.789
Monitoreo de Drogas II	370	145	679	1.194
Laboratorio de Cromatografía	159	2	125	286
Función Renal	513	523	151	1.187
Parasitología y Gastroenterología	418	3	292	713
Derivaciones a terceros y separación de sueros	12	2	33	47
Serología	3.163	872	1.795	5.830
Química Clínica	30.947	11.813	32.629	75.389
<b>Total General</b>	<b>47.906</b>	<b>22.095</b>	<b>74.820</b>	<b>144.821</b>

Nota: A partir de Julio del 2020 se informa las prestaciones a los pacientes detallando la producción de los sectores que integran el Laboratorio Central.

PRESTACIONES DE LABORATORIO - ABR /2022

LABORATORIOS de BIOLOGIA MOLECULAR	Nº Determinaciones
Biología Molecular Endocrinología	9
Biología Molecular Genética	93
Biología Molecular Hemato Oncología	291
Biología Molecular Hematología Benigna	165
Biología Molecular Inmunología	99

LABORATORIOS ESPECIALIZADOS	Nº Determinaciones
Biología Celular y Retrovirus	87
Citogenética	317
Endocrinología	9.426
Errores Congénitos de Metabolismo	257
Hematología y Oncología	4.060
Hemostasia y Trombosis	5.194
Inmunología Celular	309
Inmunología Humoral	2.535
Microbiología (Bacteriología, Virología, Micología)	20.530
Patología Eritrocitaria	1.590
Pesquisa Neonatal	9.734

TOTAL DE DETERMINACIONES AREA LABORATORIO	
Laboratorio Central	144.821
Biología Molecular	657
Laboratorios Especializados	54.039
<b>Total General</b>	<b>199.517</b>

NOTA: Unidad (Global) de Laboratorio permite asignar un valor constante en relacion directa con la complejidad del procedimiento y el costo de los insumos.Desde Julio del 2020 se deja de informar, ya que se encuentra en proceso de revalorizacion bajo nomenclador vigente.

PRESTACIONES DE IMAGENES ABR /2022

<i>PRESTACIONES DE IMÁGENES</i>	
	<b>Practicas</b>
Rx Convencional	9.696
Tomografías Multicorte	838
Rx Estudios Contrastados	103
Ecografías	2.739
Resonancia Magnética	1.310
Medicina Nuclear	128
Intervencionismo	298
Neurointervencionismo	71
<b>Total de Estudios</b>	<b>15.183</b>

CENTRO REGIONAL DE HEMOTERAPIA - ABR /2022

DONANTES DE SANGRE ATENDIDOS						1.113	
TOTAL DE UNIDADES EXTRAÍDAS EFECTIVAS						875	
Donantes		No Relacionados					
ORIGEN	Nº Colectas Externas	Nuevos	Ulteriores	Habituales	No Habituales	%	Totales
Centro Regional	-	138	107		141		386
Colecta Externa	18	253	163		133		549
<b>Totales</b>	<b>18</b>	<b>391</b>	<b>270</b>		<b>274</b>		<b>935</b>

PROCEDIMIENTOS DE AFERESIS EN DONANTES							
Donantes		No Relacionados					
ORIGEN		Nuevos	Ulteriores	Habituales	No Habituales	%	Totales
Centro Regional		3	150		25		178
Colecta Externa		-	-		-		-
<b>Totales</b>		<b>3</b>	<b>150</b>		<b>25</b>		<b>178</b>

	Plaquetas	Plasma	Granulocitos
Nº de Procedimientos	168	4	-
Nº de productos obten.	1.234	932	-

	Nº DE DONANTES	Nº de Procedimientos
COLECTA DE GRANULOCITOS	8	13

PROCEDIMIENTOS DE COLECTA DE CPH				
	AUTÓLOGOS		ALOGÉNICOS	
	Nº DONANTES	Nº DE PROCEDIM.	Nº DONANTES	Nº DE PROCEDIM.
Colecta de CPH	-	-	-	-

PROGRAMA DE DONACION AUTOLOGA	
PREDEPOSITO	
Pacientes atendidos	2
Unidades extraídas	2

CENTRO REGIONAL DE HEMOTERAPIA - continuación - ABR /2022

BANCO DE SANGRE DE CORDON UMBILICAL		
	RELACIONADO	NO RELACIONADO
Unidades colectadas	5	124
Unidades procesadas	3	7
Unidades criopreservadas	3	6
Unidades liberadas para Trasplante	-	-
LABORATORIO HLA-BSCU		
Tipificación HLA		65
Cross-match contra panel por citotoxicidad		10
Cross-match contra donante por citotoxicidad		-
Extracción de ADN		132

DETERMIN. DE I.T.T. EN DONANTES DE SANGRE Y AFERESIS POR METODO DE TAMIZAJE						
	No Relacionados Nuevos		Ulteriores			
	Tamizaje	Confirm.	Habituales		No Habitual	
			Tamizaje	Confirm.	Tamizaje	Confirm.
Sífilis	2	2	1	-	1	1
Brucelosis	2	-	1	-	-	-
Chagas I (lisado)	-	-	-	-	1	-
Chagas II (rec.)	-	-	-	-	-	-
Chagas I y II	-	-	-	-	-	-
Hbs Ag	-	-	-	-	-	-
Anti HBC	1	-	-	-	-	-
Anti HCV	2	-	1	-	2	-
Anti-HIV-I/II	-	-	-	-	1	1
Anti-HTLV-I/II	2	2	-	-	-	-
PCR HIV	-	-	-	-	1	-
PCR HBV	-	-	-	-	-	-
PCR HCV	-	-	-	-	-	-



CENTRO REGIONAL DE HEMOTERAPIA - continuación - ABR /2022

<b>Total Determinaciones reactivas por Tamizaje</b>	18
<b>Total Determinaciones reactivas por Confirmatorio</b>	6
<b>Total Determinaciones de ITT en Donantes de Sangre y Aféresis</b>	10500
<b>Total Determinaciones BSCU, Banco Homoinjertos</b>	534
<b>Total Determinaciones externas</b>	13182
<b>Total Determinaciones</b>	<b>24.240</b>

TIPO DE COMPONENTE	Unidades Procesadas	Unidades Emitidas	
		PÚBLICAS	PRIVADAS
C.G.R.	660	21	10
C.P.	403	67	-
CP. AFERESIS	1.324	70	-
P.F.C.	431	-	-
PLASMA S/CRIO	24	-	-
CRIO	24	-	-
BUFFY COAT	-	-	-
<b>TOTAL</b>	<b>2.866</b>	<b>158</b>	<b>10</b>

Plasma enviado a planta de la Universidad de Córdoba (unidades)	216
<b>IRRADIACION DE COMPONENTES</b>	<b>UNIDADES</b>
Servicio de Medicina Transfusional Hospital Garrahan	371
Servicio de irradiaciones a Instituciones Públicas dependientes del G.C.B.A.	593
Servicio de irradiaciones a Instituciones Públicas no dependientes del G.C.B.A.	1.340
Servicio de irradiaciones a Instituciones Privadas.	1.697
<b>Total de irradiaciones</b>	<b>4.001</b>

PRESTACIONES DEL SERVICIO DE MEDICINA TRANSFUSIONAL, SEGUN TIPO - ABR /2022

SECTOR	Nº Ptes. Transfundidos			Nº de Transfusiones				TOTAL
	HOMOLOGAS:		291	1.232			-	
	AUTOLOGAS:		8	8				
C.G.R.	CP.	CP.AFERESIS	PFC.	CRIO	GRANULOC.	CPH		
<b>CIM</b>	119	16	101	7	-	-	-	<b>243</b>
<b>UCI 35</b>	46	2	5	3	-	-	-	<b>56</b>
<b>UCI 44</b>	20	2	18	14	-	-	-	<b>54</b>
<b>UCI 45</b>	7	-	1	-	-	-	-	<b>8</b>
<b>UCI 72</b>	48	11	36	16	7	-	-	<b>118</b>
<b>NEO</b>	71	-	49	37	1	-	-	<b>158</b>
<b>HOSP.DE DIA</b>	110	6	51	-	-	-	-	<b>167</b>
<b>EMERGENCIA</b>	13	-	7	1	-	-	-	<b>21</b>
<b>QUIROFANO</b>	172	6	41	28	28	-	-	<b>275</b>
<b>QUEMADOS</b>	15	-	-	-	-	-	-	<b>15</b>
<b>TRASP. RENAL</b>	5	-	-	-	6	-	-	<b>11</b>
<b>TRASP. MED. OSEA</b>	28	-	63	-	-	-	-	<b>91</b>
<b>TRASP. HEPATICO</b>	-	-	-	-	-	-	-	<b>-</b>
<b>HEMODIALISIS</b>	-	-	-	-	-	-	-	<b>-</b>
<b>HEMODINAMIA</b>	-	-	-	-	-	-	-	<b>-</b>
<b>TOTALES</b>	<b>654</b>	<b>43</b>	<b>372</b>	<b>106</b>	<b>42</b>	<b>-</b>	<b>-</b>	<b>1.217</b>
<b>ESTUDIOS INMUNOHEMATOLOGICOS EN PACIENTES</b>								
<b>Número de Estudios:</b>		237		<b>Número de Pacientes:</b>			234	
<b>PROGRAMA DE DONACIÓN AUTÓLOGA</b>								
<b>RECUPERACIÓN DE SANGRE INTRAOPERATORIA</b>							8	
<b>HEMODILUCIÓN AGUDA NORMOVOLEMICA</b>							1	
<b>PROCEDIMIENTOS DE AFÉRESIS EN PACIENTES</b>								
		<b>Nº Pacientes</b>		<b>Nº de Procedimientos</b>				
<b>LEUCAFERESIS</b>		-		-				
<b>RECAMBIO PLASMATICO</b>		7		11				
<b>ERITROAFERESIS</b>		1		1				
<b>LEUCORREDUCCIÓN DE COMPONENTES SANGUÍNEOS POR FILTRACIÓN</b>								
<b>COMPONENTES LEUCORREDUCIDOS</b>					-			
<b>COMPONENTES IRRADIADOS</b>					395			

A partir del año 2015 se toman los datos proporcionados por el Sistema.

**ASISTENCIA ALIMENTARIA AL PACIENTE INTERNADO**

TIPO DE ALIMENTACION	NUMERO DE PACIENTES
Normal	3.660
Variante del Normal	6.450
Individual	1.740
<b>Total</b>	<b>11.850</b>

**INTERCONSULTA DE SALA**

Celiaco	7
Clinica	153
Diabetes	18
Gastroenterología	40
Metabolopatía	45
Obesidad	44
Renal	41
Otras	251

**PRODUCCION Y SERVICIO DE ALIMENTOS (Cocina Central y Comedores)**

Raciones Internación	39.473
Cenas Madres Lactancia	1.359
Desayunos Madres Lactancia	1.189
Madres Acompañantes	26.652
Personal Autorizado	36.858
<b>Total</b>	<b>105.531</b>

**LACTARIO**

**SECTOR ELABORACION DE FORMULAS LACTEAS (Lactario Central)**

Biberones	25.900
Baxters	14.008
Botellas	9.250
Frascos p/almacenar leche humana	2.855
<b>Total</b>	<b>52.013</b>

**ASISTENCIA MADRES EN CENTRO DE LACTANCIA MATERNA**

Visitas Madres	885
Producción leche Materna (Its)	57,0
<i>Asistencia Madres en el marco de la Campaña de lactancia materna</i>	18

Visita espacio amigo de la lactancia	220
--------------------------------------	-----

OTRAS PRESTACIONES de DIAGNÓSTICO y TRATAMIENTO - ABR /2022

<b>SERVICIO SOCIAL</b>	
ENTREVISTAS	1.135
ORIENTACIONES	856
REUNION EQUIPO DE SALUD	862
INTERCONSULTAS	1.225
GESTION SUBSIDIOS	840

<b>SALA TERAPEUTICA DE JUEGOS</b>					
<b>PRESTACIONES</b>					
<b>A PACIENTES</b>		<b>ACTIVID.</b>	<b>PSICOT.</b>		
		<b>TOT.</b>			<b>TOTAL</b>
s/i	s/i	-	s/i	s/i	-

<b>TALLER DE ADOLESCENCIA</b>		
	<b>ASISTENTES</b>	<b>TALLERES</b>
RINCON ADOLESCENTE VIRTUAL	-	*
PRE-TRIAGE	-	*

<b>CLINICAS INTERDISCIPLINARIAS</b>		
<b>PRACTICAS ESPECIALIZADAS</b>	<b>TOTAL PACIENTES</b>	<b>TOT. PRESTAC.</b>
PSICOPEDAGOGIA	321	100
FONOAUDIOLOGIA	82	41
MADURACION	273	35
<b>TOTAL</b>	<b>676</b>	<b>176</b>

\*Actividades suspendidas