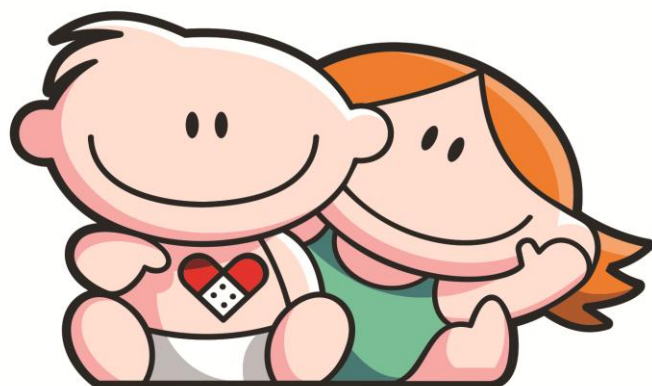


INFORMACIÓN ESTADÍSTICA BÁSICA
Y COMPARATIVA DE LOS AÑOS
2017, 2018 Y 2019



Hospital de Pediatría
Garrahan

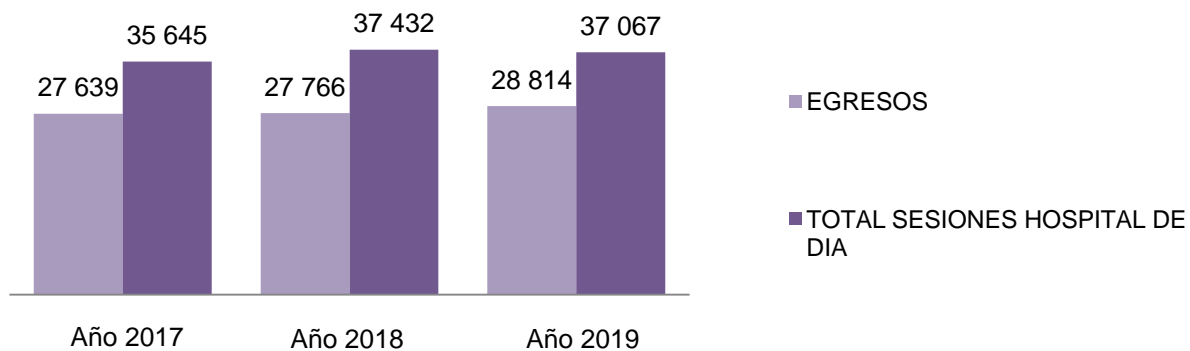
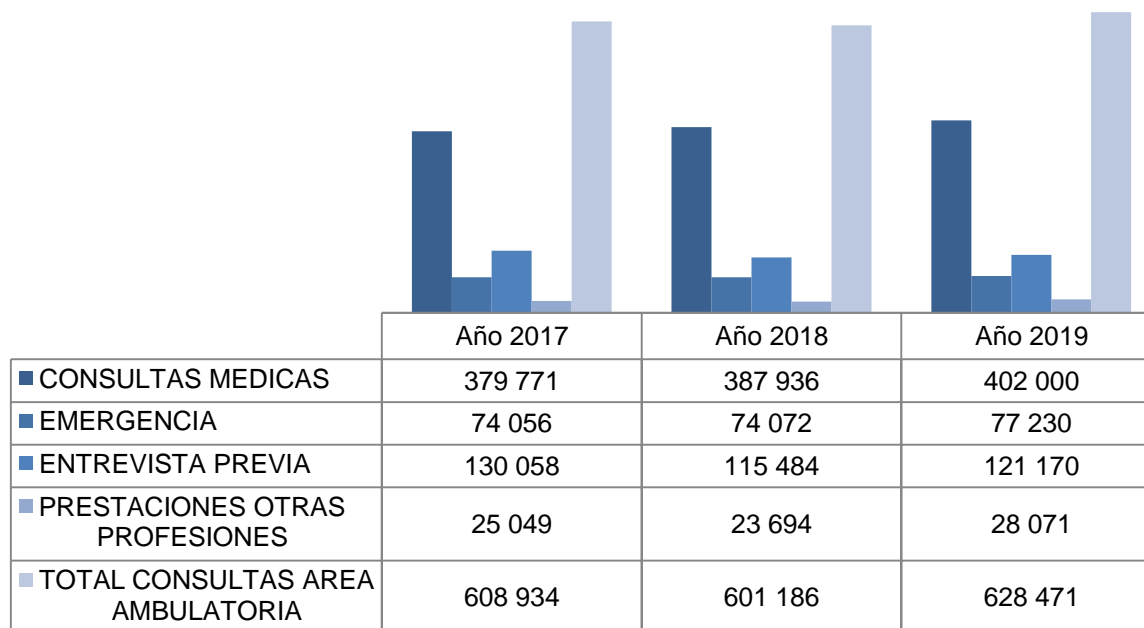
Dirección Asociada de Atención al Paciente
Registros Médicos - Oficina de Estadística
Hospital de Pediatría - S.A.M.I.C. - Prof. Dr. Juan P. Garrahan

TOTALES DEL HOSPITAL POR AREA E INDICADORES - Comparativo Años 2017, 2018 y 2019

TOTALES DE HOSPITAL POR AÑO	Año 2017 (1)	Año 2018 (2)	Año 2019 (3)	Ind Var (3) resp de (1)	Ind Var (3) resp de (2)
CONSULTORIOS EXTERNOS					
CONSULTAS MEDICAS	379 771	387 936	402 000	5.85	3.63
EMERGENCIA	74 056	74 072	77 230	4.29	4.26
ENTREVISTA PREVIA	130 058	115 484	121 170	-6.83	4.92
PRESTACIONES OTRAS PROFESIONES	25 049	23 694	28 071	12.06	18.47
TOTAL CONSULTAS AREA AMBULATORIA	608 934	601 186	628 471	3.21	4.54
INTERNACION					
EGRESOS	27 639	27 766	28 814	4.25	3.77
DEFUNCIONES	240	253	226	-5.83	-10.67
NACIMIENTOS	25	38	18	-28.00	-52.63
PROMEDIO PACIENTES DIA	494.82	494.46	503.96	1.85	1.92
HOSPITAL DE DIA					
POLIVALENTE	4 654	4 760	5 076	9.07	6.64
CLINICO - ONCOLOGICO	28 569	30 104	29 918	4.72	-0.62
T.A.I.S.	2 422	2 568	2 073	-14.41	-19.28
TOTAL SESIONES HOSPITAL DE DIA	35 645	37 432	37 067	3.99	-0.98
CIRUGIAS (*)	11 779	12 133	12 097	2.70	-0.30
CCV PROGRAMADAS	743	727	697	-6.19	-4.13
CCV DE EMERGENCIAS	100	114	98	-2.00	-14.04
CESAREAS	25	37	17	-32.00	-54.05
PROCEDIMIENTOS FETALES	-	2	-	-	-
ANESTESIAS	23 954	24 980	24 237	1.18	-2.97
TRASPLANTES	123	135	117	-4.88	-13.33
IMPLANTES CORAZON ARTIF.	2	2	1	-50.00	-50.00
IMPLANTES COCLEARES	29	26	14	-51.72	-46.15
IMPLANTE OSTEOINTEGRADO. O MEDIO	22	16	8	-63.64	-50.00
IMAGENES	185 431	182 161	185 115	-0.17	1.62
LABORATORIO (determinaciones)	2 329 352	2 369 534	2 658 139	14.11	12.18

(*) A partir de 2016 se incluyen cateterismos y procedimientos terapéuticos realizados en el Servicio de Hemodinamia y en Intervencionismo y Neurointervencionismo del Area de Imágenes.

**AREA AMBULATORIA, INTERNACION C/INDICADORES Y SESIONES HOSPITAL DE DIA
Comparativo Años 2017, 2018 y 2019**



CONSULTAS EXTERNAS POR SERVICIO - Comparativo Años 2017, 2018 Y 2019

SERVICIO	Año 2017 (1)	Año 2018 (2)	Año 2019 (3)	Ind Variac. (3) resp. de (1)	Ind Variac. (3) resp. de (2)
ANESTESIA	5 013	4 314	853	-82.98	-80.23
CARDIOLOGIA	9 157	10 121	10 876	18.77	7.46
CIRUGIA CARDIOVASCULAR	466	478	466	0.00	-2.51
CIRUGIA GENERAL	8 454	8 594	8 777	3.82	2.13
CIRUGIA PLAST. Y QUEMADOS	9 112	9 136	9 519	4.47	4.19
- Cirugía Odonto y Traumato Pediátrica	437	336	369	-15.56	9.82
CLIN. INTERD.	4 896	3 937	3 930	-19.73	-0.18
CLINICA PEDIATRICA	103 105	105 195	97 435	-5.50	-7.38
- Cl. Medicina Integradora	11	25	15	36.36	-40.00
- Cl. Orientación	2 771	3 291	3 314	19.60	0.70
- Cl. Ped. Programada	26 635	27 980	18 297	-31.30	-34.61
- Cl. Ped. Bajo Riesgo	23 161	22 637	22 978	-0.79	1.51
- Cl. Ped. Bajo Riesgo vespertino	22 419	22 366	21 439	-4.37	-4.14
- Cl. Ped. Med. Riesgo	15 785	14 981	16 990	7.63	13.41
- Cl. Ped. Ctról. Sínt. Paliativos	1 420	1 773	2 057	44.86	16.02
- Cl. Ped. Ginecología	2 480	3 367	3 794	52.98	12.68
- Cl. Adolescencia	2 481	2 572	2 588	4.31	0.62
- Cl. Ped. Condiciones Crónicas Complejas	5 597	5 861	5 595	-0.04	-4.54
- Cl. Planificación Familiar	127	131	206	62.20	57.25
- Cl. Salud Ambiental	218	211	162	322.00	-23.22
CRECIMIENTO Y DESARROLLO	2 945	4 062	4 356	47.91	7.24
DERMATOLOGIA	15 575	15 338	15 413	-1.04	0.49
ENDOCRINOLOGIA	12 799	12 835	13 427	4.91	4.61
ENDOSCOPIA	4 472	4 388	4 424	-1.07	0.82
ERRORES CONG. DEL METABOL.	2 318	2 600	2 750	18.64	5.77
GASTROENTEROLOGIA	13 152	13 553	13 537	2.93	-0.12
GENETICA	4 290	4 722	6 520	51.98	38.08
HEMATOLOGIA-ONCOLOGIA	26 096	26 612	27 315	4.67	2.64
HEMODINAMIA	1 663	850	504	-69.69	-40.71
HEMOTERAPIA: Clínica Transfusional	248	1 766	1 370	452.42	-22.42
IMAGENES: Intervencionismo	1 148	1 843	2 010	75.09	9.06

CONSULTAS EXTERNAS POR SERVICIO - Comparativo Años 2017, 2018 y 2019

SERVICIO	Año 2017 (1)	Año 2018 (2)	Año 2019 (3)	Ind Variac. (3) resp. de (1)	Ind Variac. (3) resp. de (2)
<i>INFECTOLOGIA</i>	7 012	7 501	7 439	6.09	-0.83
<i>INMUNOLOGIA</i>	2 887	2 900	3 758	30.17	29.59
<i>NEFROLOGIA</i>	11 795	11 832	12 732	7.94	7.61
<i>NEUMONOLOGIA</i>	8 687	8 418	9 288	6.92	10.33
<i>NEUROCIURUGIA</i>	6 659	6 926	6 913	3.81	-0.19
<i>NEUROLOGIA</i>	18 864	20 714	24 146	28.00	16.57
<i>NUTRICION</i>	10 239	10 723	11 838	15.62	10.40
<i>OCD</i>	4 315	3 443	4 459	3.34	29.51
<i>OFTALMOLOGIA</i>	13 385	13 007	13 883	3.72	6.73
<i>ORTOPEDIA</i>	24 896	24 865	26 321	5.72	5.86
<i>OTORRINOLARINGOLOGIA</i>	9 857	8 233	8 995	-8.75	9.26
<i>PATOLOGIA ESPINAL</i>	6 981	7 051	7 140	2.28	1.26
<i>SALUD MENTAL</i>	16 518	16 489	15 841	-4.10	-3.93
<i>TERAPIA RADIANTE</i>	3 334	5 109	4 527	35.78	-11.39
<i>TRASPLANTE HEPATICO</i>	2 539	2 704	2 878	13.35	6.43
<i>UDECIP</i>			10 668		
- Preadmisión			7 153		
- Prequirúrgico			3 515		
<i>UROLOGIA</i>	6 894	7 677	7 692	11.58	0.20
SUB-TOTAL	379 771	387 936	402 000	5.85	3.63
<i>EMERGENCIA</i>	74 056	74 072	77 230	4.29	4.26
TOTAL	453 827	462 008	479 230	5.60	3.73

PRESTACIONES DE GUARDIA Y ENTREVISTA PREVIA - Comparativo Años 2017, 2018 y 2019

	Año 2017 (1)	Año 2018 (2)	Año 2019 (3)	Ind Var (3) resp de (1)	Ind Var (3) resp de (2)
GUARDIA @	55 674	55 202	58 826	5.66	6.56
URGENCIAS (*)	18 382	18 870	18 404	0.12	-2.47
TOTAL	74 056	74 072	77 230	4.29	4.26

@ *Lunes a Viernes de 16hs. a 8hs.
Sábados de 12hs. a 8hs.
Domingos y Feriados de 8hs. a 8hs.*

(*) *Lunes a Viernes de 8hs. a 16hs.
Sábados de 8hs. a 12hs.*

Entrevista Previa	Año 2017 (1)	Año 2018 (2)	Año 2019 (3)	Ind Var (3) resp de (1)	Ind Var (3) resp de (2)
	130 058	115 484	121 170	-6.83	4.92

Es la atención brindada a pacientes de 1º vez para la derivación a Servicio o Area correspondiente (efectuado por médicos clínicos).

EGRESOS POR NIVEL DE ATENCION - Comparativo Años 2017, 2018 y 2019

NIVEL DE ATENCION	Año 2017 (1)	Año 2018 (2)	Año 2019 (3)	Ind Var (3) resp de (1)	Ind Var (3) resp de (2)
U.T.I. 35	689	684	670	-2.76	-2.05
U.T.I. 44	517	542	513	-0.77	-5.35
U.T.I. 45	557	568	607	8.98	6.87
U.T.I. 72	192	214	206	7.29	-3.74
TOTAL U.T.I.	1 955	2 008	1 996	2.10	-0.60
TR. RENAL R.	156	209	209	33.97	0.00
TR. MED.OSEA	66	69	73	10.61	5.80
NEO U.T.Intensiva	663	620	652	-1.66	5.16
NEO U.T.Intermedia	342	459	513	50.00	11.76
NEO RECUP. (#)	341	79		-100.00	-100.00
NEO Madres	25	40	18	-28.00	-55.00
C.I.M. (*)	13 654	13 490	13 141	-3.76	-2.59
QUEM. INTENS.	115	107	136	18.26	27.10
QUEM. INTERM.	266	268	309	16.17	15.30
U.M.I.N.	288	268	242	-15.97	-9.70
UNID. METAB.	512	592	608	18.75	2.70
UNIDAD DE SUEÑO	461	468	486	5.42	3.85
OBSERVACION	13 292	13 618	14 795	11.31	8.64
UCE (**)		2 447	4 696		91.91
INTER. BREVE	2 138	1 778	1 694	-20.77	-4.72
I.R.A. (***)	759	187		-100.00	-100.00
OBS ONCO PB	3 107	2 945	2 955	-4.89	0.34
OBS CLIN. QUIR. 1ºP	93	82	112	20.43	36.59
CQ. PRE-POST QUIR.	8 942	9 357	9 348	4.54	-0.10
TOTAL EGRESOS + PASES	47 175	49 091	51 983	10.19	5.89

(*) Se incluyen los egresos del CIM 84 -CAIPHO- (**) Alta del Sector 09/05/2018

(#) Se unifican las camas de Neo. Recup. dentro de Neo. Intermedia 03/05/2018 - (***) Baja del Sector 02/05/2018.

EGRESOS TOTAL DEL ESTABLECIMIENTO

TOTAL	27 639	27 766	28 814	4.25	3.77
--------------	---------------	---------------	---------------	-------------	-------------

Para el cálculo por Sector de Internación se utilizaron "Egresos+Pases", para el Total del Establecimiento "Egresos".

**PORCENTAJE DE OCUPACION, PROMEDIO DE PERMANENCIA Y GIRO CAMA
POR NIVEL DE ATENCION - Comparativo Años 2017, 2018 y 2019**

NIVEL DE ATENCION	Año 2017			Año 2018			Año 2019		
	Porcentaje Ocupación	Promedio de Permanencia	Giro Cama	Porcentaje Ocupación	Promedio de Permanencia	Giro Cama	Porcentaje Ocupación	Promedio de Permanencia	Giro Cama
<i>U.T.I. 35</i>	94.82	10.55	32.81	94.00	10.54	32.57	92.25	10.55	31.90
<i>U.T.I. 44</i>	86.40	10.37	30.41	81.77	9.36	31.88	82.68	10.00	30.18
<i>U.T.I. 45</i>	86.00	9.58	32.76	82.18	8.98	33.41	83.06	8.49	35.71
<i>U.T.I. 72</i>	80.08	10.80	27.06	78.04	9.40	30.31	82.40	10.38	28.96
TOTAL U.T.I.	88.41	10.25	31.48	85.60	9.66	32.35	85.99	9.77	29.49
<i>TR.RENAL R.</i>	99.68	11.91	30.55	99.17	9.18	39.42	99.38	9.20	39.44
<i>TR.MED.OSEA</i>	87.51	33.88	9.43	80.74	29.90	9.86	78.86	27.60	10.43
<i>NEO U.T.Intensiva</i>	92.56	17.54	19.27	90.80	18.30	18.11	84.48	16.10	19.15
<i>NEO U.T.Intermedia</i>	93.92	11.96	28.66	84.20	9.41	32.68	78.01	9.11	31.24
<i>NEO RECUP. (#)</i>	65.88	4.66	51.60	57.51	5.91	11.77			
<i>NEO Madres</i>	39.29	3.08	12.50	51.83	2.83	20.00	39.34	2.67	12.39
<i>C.I.M. (*)</i>	95.33	7.10	48.99	93.88	7.12	48.12	94.35	7.14	44.30
<i>QUEM.INTENS.</i>	70.54	13.03	19.75	66.80	13.65	17.86	76.40	12.21	22.83
<i>QUEM.INTERM.</i>	74.63	7.63	35.69	64.23	6.35	36.91	63.89	5.69	40.97
<i>U.M.I.N.</i>	79.28	1.46	197.97	78.18	1.54	186.11	78.21	1.66	171.85
<i>UNID. METAB.</i>	69.38	1.00	170.67	81.21	1.00	197.33	83.06	1.00	202.67
<i>UNIDAD DE SUEÑO</i>	70.67	1.07	240.72	88.45	1.06	303.41	88.64	1.04	310.12
<i>OBSERVACION</i>	160.71	1.23	477.80	170.93	1.15	541.63	71.49	1.19	527.67
<i>UCE (**)</i>				61.46	2.05	71.09	63.80	2.17	107.36
<i>INTER. BREVE</i>	101.05	2.96	124.70	100.13	3.43	106.67	99.34	3.49	103.92
<i>I.R.A. (***)</i>	80.72	2.65	111.04	48.60	2.04	28.86			
<i>OBS ONCO PB</i>	102.38	1.00	277.98	100.00	1.00	254.17	101.89	1.00	269.56
<i>OBS CLIN. QUIR. 1º P.</i>	100.00	1.00	71.00	100.00	1.00	74.00	100.00	1.00	94.00
<i>CQ. PRE-POST QUIR.</i>	147.50	1.04	517.08	155.88	1.06	535.48	153.14	1.06	529.41

(*) Se incluyen los egresos del CIM 84 -CAIPHO- (**) Alta del Sector 09/05/2018

(#) Se unifican las camas de Neo. Recup. dentro de Neo. Intermedia 03/05/2018 - (***) Baja del Sector 02/05/2018.

TOTAL	98.43	6.88	51.68	95.80	6.50	53.80	95.09	6.38	49.90
--------------	--------------	-------------	--------------	--------------	-------------	--------------	--------------	-------------	--------------

MORTALIDAD POR NIVEL DE ATENCION - Comparativo Años 2017, 2018 y 2019

NIVEL DE ATENCION	Año 2017 (1)	Año 2018 (2)	Año 2019 (3)	Ind Var (3) resp de (1)	Ind Var (3) resp de (2)
U.T.I. 35	45	56	47	4.44	-16.07
U.T.I. 44	24	17	15	-37.50	-11.76
U.T.I. 45	32	29	28	-12.50	-3.45
U.T.I. 72	29	36	22	-24.14	-38.89
TOTAL U.T.I.	130	138	112	-13.85	-18.84
TR. RENAL R.	-	-	-	-	-
TR. MED.OSEA	1	-	2	100.00	-
NEO U.T.Intensiva	35	31	47	34.29	51.61
NEO U.T.Intermedia	-	-	-	-	-
NEO RECUP.(#)	-	-	-	-	-
NEO Madres	-	-	-	-	-
C.I.M. (*)	65	69	51	-21.54	-26.09
QUEM. INTENS.	2	4	5	150.00	25.00
QUEM. INTERM.	-	-	-	-	-
U.M.I.N.	-	-	-	-	-
UNIDAD DE SUEÑO	-	-	-	-	-
UNID. METAB.	-	-	-	-	-
OBSERVACION	5	10	6	20.00	-40.00
UCE (**)	-	-	-	-	-
INTER. BREVE	-	-	-	-	-
I.R.A. (***)	-	-	-	-	-
OBS ONCO PB	-	-	1	-	-
OBS CLIN. QUIR. 1ºP	-	-	-	-	-
CQ. PRE-POST QUIR.	2	1	2	-	100.00
TOTAL	240	253	226	-5.83	-10.67

(*) Se incluyen los egresos del CIM 84 -CAIPHO- (**) Alta del Sector 09/05/2018

(#) Se unifican las camas de Neo. Recup. dentro de Neo. Intermedia 03/05/2018 - (***) Baja del Sector 02/05/2018.

TASA DE MORTALIDAD POR NIVEL DE ATENCION
Comparativo Años 2017, 2018 y 2019

NIVEL DE ATENCION	Año 2017	Año 2018	Año 2019
U.T.I. 35	6.53	8.19	7.01
U.T.I. 44	4.64	3.14	2.92
U.T.I. 45	5.75	5.11	4.61
U.T.I. 72	15.10	16.82	10.68
TOTAL U.T.I.	6.65	6.87	5.61
TR. RENAL R.	-	-	-
TR. MED.OSEA	1.52	-	2.74
NEO U.T.Intensiva	5.28	5.00	7.21
NEO U.T.Intermedia	-	-	-
NEO RECUP. (#)	-	-	-
NEO Madres	-	-	-
C.I.M. (*)	0.48	0.51	0.39
QUEM. INTENS.	1.74	3.74	3.68
QUEM. INTERM.	-	-	-
U.M.I.N.	-	-	-
UNID. METAB.	-	-	-
UNIDAD DE SUEÑO	-	-	-
OBSERVACION	0.04	0.07	0.04
UCE (**)	-	-	-
INTER. BREVE	-	-	-
I.R.A. (***)	-	-	-
OBS ONCO PB	-	-	0.03
OBS CLIN. QUIR. 1ºP	-	-	-
CQ. PRE-POST QUIR.	0.02	0.01	0.02
TOTAL	0.87	0.91	0.78

(*) Se incluyen los egresos del CIM 84 -CAIPHO.

(**) Alta del Sector 09/05/2018.

(#) Se unifican las camas de Neo. Recup. dentro de Neo. Intermedia 03/05/2018.

(***) Baja del Sector 02/05/2018.

PRODUCCION DE HOSPITAL DE DIA (SESIONES) - Comparativo Años 2017, 2018 y 2019

SESIONES	Año 2017 (1)	Año 2018 (2)	Año 2019 (3)	Ind Var (3) resp de (1)	Ind Var (3) resp de (2)
<i>HOSP. DE DIA POLIVALENTE</i>	4 654	4 760	5 076	9.07	6.64
<i>HOSP. DE DIA CLINICO - ONCOL.</i>	28 569	30 104	29 918	4.72	-0.62
<i>T.A.I.S.</i>	2 422	2 568	2 073	-14.41	-19.28
TOTAL	35 645	37 432	37 067	3.99	-0.98

INTERVENCIONES QUIRURGICAS PROGRAMADAS REALIZADAS, DE EMERGENCIA Y TRASPLANTES
Comparativo Años 2017, 2018 y 2019

PERIODO	INTERVENCIONES QUIRURGICAS												PROM. DIARIO OPER.
	CIRUGIA MAYOR			CIRUGIA MEDIANA			CIRUGIA MENOR			TOTAL			
	PROG.	EMER.	TOTAL	PROG.	EMER.	TOTAL	PROG.	EMER.	TOTAL	PROG.	EMER.	TOTAL	
<i>Año 2017 (1)</i>	3 606	335	3 941	5 703	1 687	7 390	358	90	448	9 667	2 112	11 779	32.18
<i>Año 2018 (2)</i>	4 183	380	4 563	5 331	1 514	6 845	640	85	725	10 154	1 979	12 133	33.24
<i>Año 2019 (3)</i>	4 403	374	4 777	5 072	1 560	6 632	600	88	688	10 075	2 022	12 097	33.14
<i>Ind. Var. (3) resp de (1)</i>	22.10	11.64	21.21	-11.06	-7.53	-10.26	67.60	-2.22	53.57	4.22	-4.26	2.70	
<i>Ind. Var. (3) resp de (2)</i>	5.26	-1.58	4.69	-4.86	3.04	-3.11	-6.25	3.53	-5.10	-0.78	2.17	-0.30	

PERIODO	Total de Trasplantes	Trasplante Renal	Trasplante Hepático	Trasp. Hemato Poyét. Alogén.	Trasplante Cardíaco	Trasplante Pulmonar	* Implante Cardíaco	*Implante Coclear	*Impl Ost O Medio
<i>Año 2017 (1)</i>	123	44	34	40	3	2	2	29	22
<i>Año 2018 (2)</i>	135	49	40	40	6	-	2	26	16
<i>Año 2019 (3)</i>	117	35	39	37	6	-	1	14	8
TOTAL	375	128	113	117	15	2	5	69	46
<i>Ind. Var. (3) resp de (1)</i>	-4.88	-20.45	14.71	-7.50	100.00	-	-	-51.72	-63.64
<i>Ind. Var. (3) resp de (2)</i>	-13.33	-28.57	-2.50	-7.50	-	-	-	-46.15	-50.00

(*) Los Implantes Cardíacos y de Oído no se contabilizan en el total de Trasplantes.

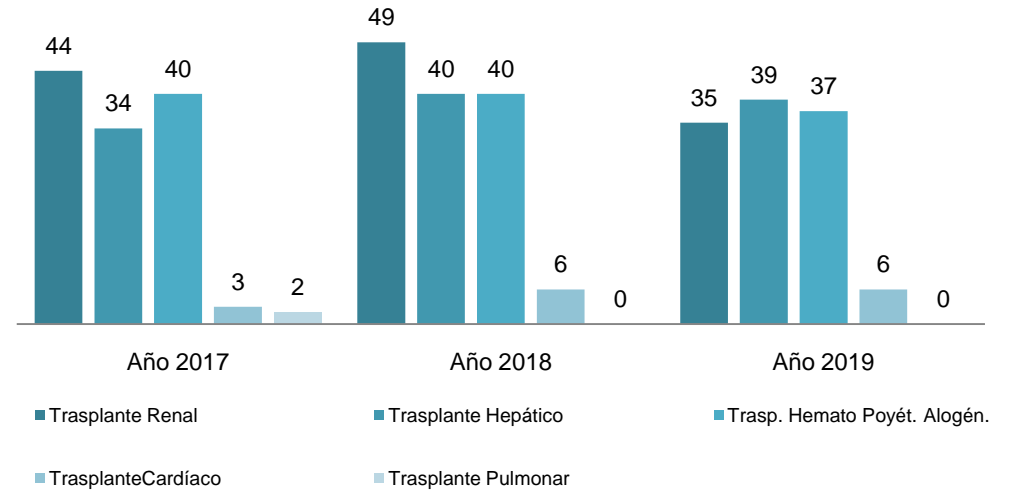
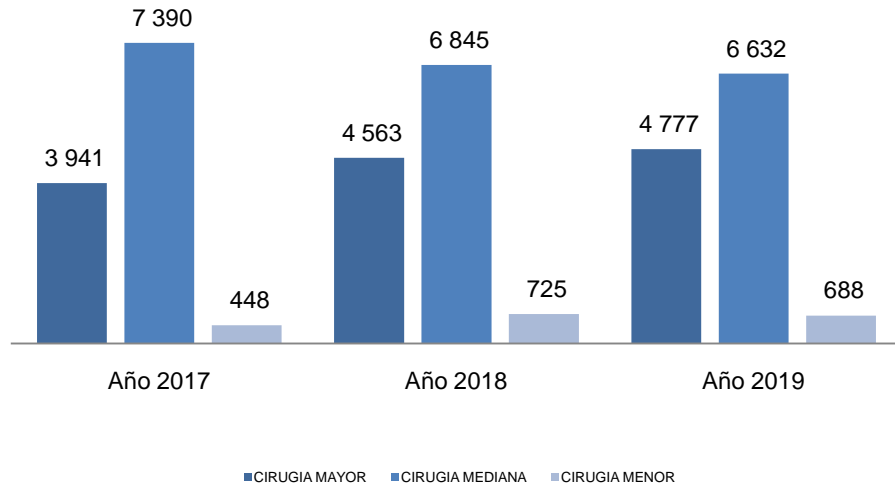
PRESTACIONES DE IMAGENES - Comparativo Años 2017, 2018 y 2019

<i>IMÁGENES</i>	Año 2017	Año 2018	Año 2019	Ind Var	Ind Var
	(1)	(2)	(3)	(3) resp de (1)	(3) resp de (2)
<i>RX ESTANDAR</i>	116 036	113 010	115 246	-0.68	1.98
<i>ESTUDIOS RX</i>	1 675	2 586	2 351	40.36	-9.09
<i>ECOGRAFIAS</i>	35 755	37 108	38 082	6.51	2.62
<i>TOMOGRAFIAS</i>	9 890	8 875	9 186	-7.12	3.50
<i>INTERVENCIONISMO</i>	2 588	3 065	3 027	16.96	-1.24
<i>NEUROINTERVENCIONISMO</i>	565	642	669	18.41	4.21
<i>MEDICINA NUCLEAR</i>	1 812	535	-	-	-
<i>RESONANCIA MAGNETICA</i>	17 110	16 340	16 554	-3.25	1.31
TOTAL	185 431	182 161	185 115	-0.17	1.62

DETERMINACIONES DE LABORATORIO - Comparativo Años 2017, 2018 y 2019

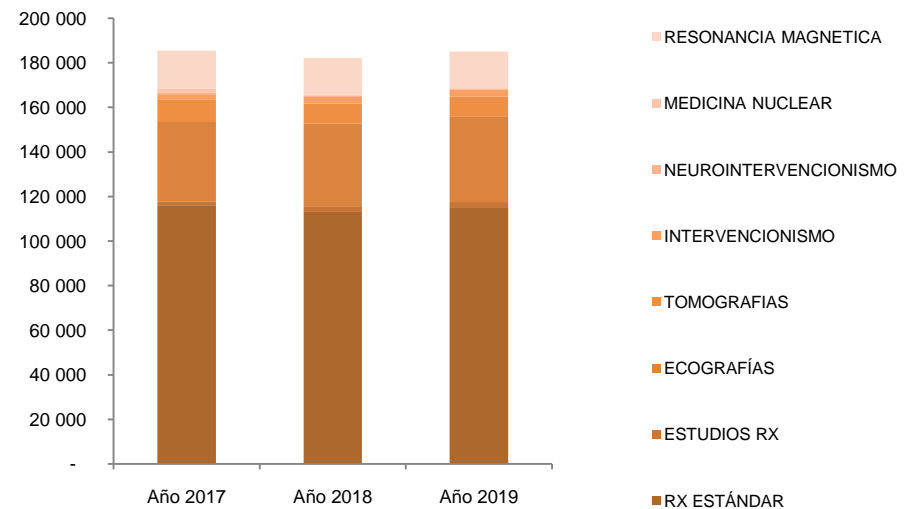
<i>UNIDADES DE LABORATORIO</i>	Año 2017	Año 2018	Año 2019	Ind Var	Ind Var
	(1)	(2)	(3)	(3) resp de (1)	(3) resp de (2)
<i>BIOLOGIA CELULAR Y RETROVIRUS</i>	2 492	2 568	2 315	-7.10	-9.85
<i>BIOLOGIA MOLECULAR</i>	5 624	6 126	8 113	44.26	32.44
<i>CENTRAL</i>	1 348 177	1 354 210	1 575 939	16.89	16.37
<i>ENDOCRINOLOGIA</i>	117 425	119 874	121 832	3.75	1.63
<i>GENETICA</i>	3 972	4 096	4 394	10.62	7.28
<i>HEMATO ONCOLOGIA</i>	67 228	68 498	72 697	8.14	6.13
<i>HEMOSTASIA Y TROMBOSIS</i>	234 649	272 336	303 902	29.51	11.59
<i>INMUNOLOGIA</i>	224 909	229 760	251 858	11.98	9.62
<i>MICROBIOLOGIA</i>	155 794	151 790	159 715	2.52	5.22
<i>NUTRICION Y METABOLISMO</i>	6 938	7 880	8 563	23.42	8.67
<i>PESQUISA</i>	162 144	152 396	148 811	-8.22	-2.35
TOTAL	2 329 352	2 369 534	2 658 139	14.11	12.18

CIRUGIAS, TRASPLANTES Y DETERMINACIONES DE LABORATORIO Comparativo Años 2017, 2018 y 2019



DETERMINACIONES DE LABORATORIO

DETERMINACIONES DE LABORATORIO	
■ Año 2017	2 329 352
■ Año 2018	2 369 534
■ Año 2019	2 658 139



PERFIL DE LOS PACIENTES SEGUN GRUPO ETARIO Y PROCEDENCIA - Año 2019

	< 1 Mes	< 1 Año	1 Año	2 a 4 Años	5 a 9 Años	10 a 14 Años	15 y 19 Años	20 años y más	Total
C. Externos (*)	1 948	44 118	35 780	81 398	110 637	102 109	39 752	14 329	430 071
Internación	573	4 547	3 058	5 973	6 727	5 774	2 113	49	28 814
Hosp. de Día	12	1 597	2 021	7 991	11 135	9 894	4 335	82	37 067

	< 1 Mes	< 1 Año	1 Año	2 a 4 Años	5 a 9 Años	10 a 14 Años	15 a 19 Años	20 años y más	Total
C. Externos	0.45%	10.26%	8.32%	18.93%	25.73%	23.74%	9.24%	3.33%	100%
Internación	1.99%	15.78%	10.61%	20.73%	23.35%	20.04%	7.33%	0.17%	100%
Hosp. de Día	0.03%	4.31%	5.45%	21.56%	30.04%	26.69%	11.70%	0.22%	100%

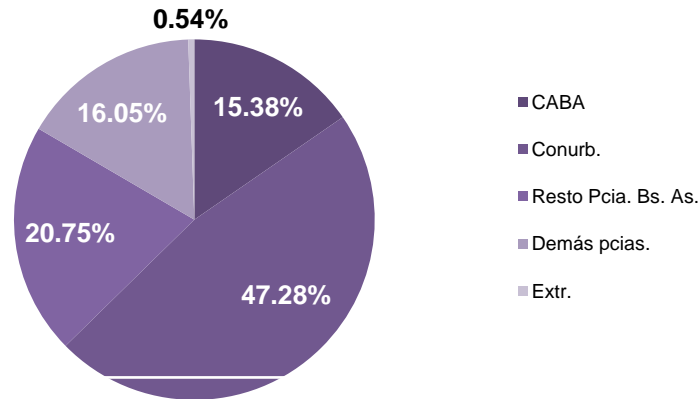
	CABA	Conurb.	Resto Pcia. Bs. As.	Total pcia. de Bs. As.	Demás pcias.	Extr.	Total
C. Externos (*)	66 863	205 714	89 806	295 520	65 361	2 327	430 071
Internación	4 139	13 441	5 763	19 204	5 278	193	28 814
Hosp. De Día	5 291	15 332	7 323	22 655	8 942	179	37 067

	CABA	Conurb.	Resto Pcia. Bs. As.	Total pcia. de Bs. As.	Demás pcias.	Extr.	Total
C. Externos	15.55%	47.83%	20.88%	68.71%	15.20%	0.54%	100%
Internación	14.36%	46.65%	20.00%	66.65%	18.32%	0.67%	100%
Hosp. De Día	14.27%	41.36%	19.76%	61.12%	24.12%	0.48%	100%

(*) incluye Consultas Médicas y de otras profesiones.

RESIDENCIA DE PACIENTES, SEGUN TIPO DE ATENCION - Año 2019

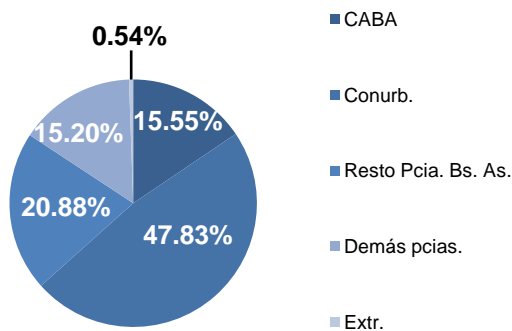
Residencia Total Hospital



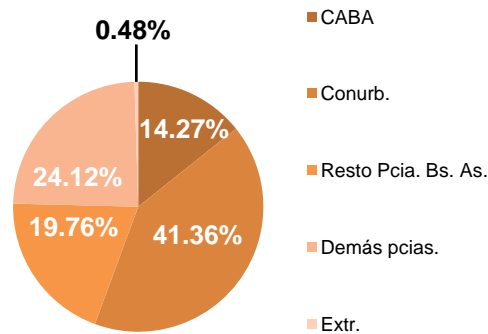
El 47,28 % de los pacientes atendidos en el Hospital, residen en el Conurbano Bonaerense.

Analizando según modalidad de atención, se observa valores similares, a excepción de Hospital de Día, en el cual el 41,36 % posee residencia en el conurbano. El segundo grupo en importancia en esta modalidad está compuesto por pacientes con procedencia del Resto de las provincias del país.

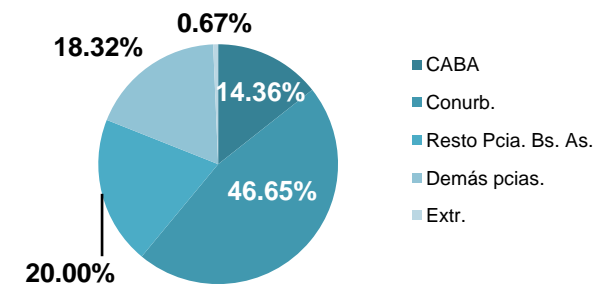
Residencia Cons. Externas



Residencia Htal. De Día



Residencia Egresos



TOTAL DE EGRESOS, CONSULTORIOS EXTERNOS Y HOSPITAL DE DIA SEGUN PROVINCIA - Año 2019

PROVINCIAS	RESIDENCIA - VALORES ABSOLUTOS			RESIDENCIA - VALORES RELATIVOS (%)		
	C. Externo	Internación	Htal. De Día	C. Externo	Internación	Htal. De Día
BUENOS AIRES	295 520	19 204	22 655	81.89	78.44	71.70
CATAMARCA	1 872	195	370	0.52	0.80	1.17
CHACO	4 900	435	815	1.36	1.78	2.58
CHUBUT	2 544	189	332	0.70	0.77	1.05
CORDOBA	2 494	255	350	0.69	1.04	1.11
CORRIENTES	5 623	526	1 633	1.56	2.15	5.17
ENTRE RIOS	9 291	567	711	2.57	2.32	2.25
FORMOSA	2 174	163	448	0.60	0.67	1.42
JUJUY	2 691	228	328	0.75	0.93	1.04
LA PAMPA	2 095	161	321	0.58	0.66	1.02
LA RIOJA	1 022	82	80	0.28	0.33	0.25
MENDOZA	1 250	122	67	0.35	0.50	0.21
MISIONES	4 104	371	494	1.14	1.52	1.56
NEUQUEN	1 403	119	80	0.39	0.49	0.25
RIO NEGRO	2 849	182	227	0.79	0.74	0.72
SALTA	2 095	195	379	0.58	0.80	1.20
SAN JUAN	1 604	108	111	0.44	0.44	0.35
SANTA CRUZ	1 643	98	126	0.46	0.40	0.40
STGO. DEL ESTERO	4 754	372	587	1.32	1.52	1.86
SAN LUIS	2 271	158	199	0.63	0.65	0.63
SANTA FE	4 619	426	417	1.28	1.74	1.32
TIERRA DEL FUEGO	622	43	40	0.17	0.18	0.13
TUCUMAN	3 441	283	827	0.95	1.16	2.62
TOTAL	360 881	24 482	31 597	100	100	100