

CONDUCCION EJECUTIVA SUPERIOR

Consejo de Administración:

Dr. Marcelo J. Scopinaro
Dra. Cristina Giménez
Dr. Alberto Goldberg (hasta mayo/13)
Dr. Oscar Trotta (desde diciembre/13)
Dr. Rubén A. Nieto

Dirección Médica Ejecutiva:

Dra. Josefa Rodríguez

Dirección Médica Adjunta:

Dr. Daniel H. Toer

Dirección Administrativa Adjunta:

Cdor. Jorge López Cepero

Direcciones Asociadas:

Asuntos Jurídicos:	Dr. Enrique Gallego
Atención al Paciente:	Lic. Ana María Brulc
Atención Pediátrica:	Dra. Nora Dackiewicz
Docencia e Investigación:	Dr. Mario Grenoville (hasta agosto/13) Dra. Susana Rodriguez (desde sept/13)
Enfermería:	Lic. Stella Maris Fernandez
Servicios Técnicos:	Dra. Patricia Elmeaudy

Gerencias:

Contabilidad de Gestión:	Cdor. Mario D'Arcangelo
Contrataciones y Suministros:	Lic. Gustavo R. Bugada
Finanzas:	Cdor. Eduardo Acevedo
Obras, Mantenimiento y At. al Usuario:	Ing. Gabriel Pettinari
Recursos Humanos:	Lic. Inés Bortolazzi
Servicios Generales	Lic. Osvaldo De Caria
Sistemas:	Lic. Gustavo Carolo

INDICE

CAPITULO I

- Recurso Humano _____ pág. 3

CAPITULO II

- Producción Hospitalaria _____ pág. 6

CAPITULO III

- Morbilidad y Análisis de Mortalidad Hospitalaria _____ pág. 10

CAPITULO IV

- Actividades no Asistenciales _____ pág. 11

GRAFICOS

1.	<i>Consultas Externas y de Emergencia según Mes</i>	pág. 27
2.	<i>Consultas Externas según Zona de Residencia</i>	pág. 27
3.	<i>Consultas Externas según Grupo Etéreo</i>	pág. 27
4.	<i>Consultas Externas con y sin Cobertura Social</i>	pág. 27
5.	<i>Promedio de Permanencia según Nivel de Atención</i>	pág. 52
6.	<i>Promedio de Pacientes Día según Cim</i>	pág. 52
7.	<i>Promedio de Permanencia, Giro Cama, % Ocupac. y Tasa Mortalidad Uti 35, Uti 44, Uti 45 y Uti 72</i>	pág. 52
8.	<i>Egresos según Zona de Residencia</i>	pág. 52
9.	<i>Egresos según Grupo Etéreo</i>	pág. 53
10.	<i>Egresos con y sin Cobertura Social</i>	pág. 53
11.	<i>Egresos con Cobertura según Tipo de Obra Social</i>	pág. 53
12.	<i>Intervenciones Quirúrgicas según Tipo de Cirugía</i>	pág. 58
13.	<i>Intervenciones Quirúrgicas según Especialidad</i>	pág. 58
14.	<i>Intervenciones Quirúrgicas Programadas y de Emergencia según Mes</i>	pág. 58

CAPITULO I

RECURSO HUMANO

CONTENIDO

1. *Distribución del Recurso Humano por Agrupamiento* _____ *pág. 4*

RECURSO HUMANO

AGRUPAMIENTOS

Nº de CARGOS

1 NIVELES DE CONDUCCION

1.a Conducción Ejecutiva :

Incluye Consejo de Administración, Director Médico Ejecutivo, Director Médico Adjunto, Director Administrativo Adjunto, Directores Asociados y Gerentes _____ 21

1.b Conducción Intermedia :

Incluye Coordinadores, Jefes de Área, Jefes de Servicio, Jefes de Departamento y Supervisores de Enfermería _____ 135

1.c Conducción Operativa :

Incluye Jefes de Clínica, Jefes de Enfermería, Encargados de Sector, Líder de Proyecto, Supervisores Técnicos, Supervisores Administrativos, Supervisores Auxiliares, Representante de Atención al Paciente y Capataz _____ 148

2. ASISTENTES DE CONDUCCIÓN EJECUTIVA

2.a. Incluye Asistentes de Consejo, Dirección Médica Ejecutiva, Dirección Adjunta, Dirección Asociada y Gerencias _____ 24

3. AGRUPAMIENTO ASISTENCIAL

3.a Tramo Profesional :

Incluye Médicos _____ 528

3.b Tramo Profesional (Otros Profesionales) :

Incluye Bioquímicos, Farmacéuticos, Kinesiólogos, Psicólogos, Psicopedagogos, Asistentes Sociales, Nutricionistas, Fonoaudiólogos, Biólogos, Lic. en Ciencias Físicas y Lic. En Genética, Lic. en Enfermería y Méd. Veterinario _____ 612

3.c. Tramo Técnico:

Incluye Técnicos en Radiología, Hemoterapia, Laboratorio, Patología, Esterilización, Anestesia, Bacteriología, Electroneurofisiología, Hemodiálisis, Electroencefalograma, Medicina Nuclear, Radioterapia, Inmunología, Electrocardiograma, Investigación Genética, Perfusionistas, Tomografía, Endocrinología, Hematología y Oncología, Alimentación Parenteral, Preparador de Citostáticos, Instrumentadores y Enfermeros _____ 1099

3.e. Tramo Auxiliar:

Incluye Auxiliares de Enfermería, de Farmacia, Esterilización _____ 83

3.f. Tramo Ayudantes:

Incluye Ayudantes de Servicio y Camilleros _____ 218

4. AGRUPAMIENTO LOGÍSTICA

4.a. Tramo Profesional:

Incluye Abogados, Analistas de Sistemas, Analistas Programadores, Ingenieros, Arquitectos, Contadores y Lic. en Ciencias Económicas y Ciencias Sociales _____ 30

4.b. Tramo Técnico:

Incluye Técnicos en Sistemas, Estadística, Administrativos, Mantenimiento y Maestras Jardineras _____ 117

4.c. Tramo Administrativo:

Incluye Administrativos y Telefonistas _____ 412

4.d. Tramo Auxiliar:

Incluye Oficiales _____ 95

4.e. Tramo Ayudantes:

Incluye Ayudantes de Jardín, Medio Oficial, Lavadero, Costurera y Choferes _____ 26

4.f. Tramo Operarios:

Incluye Operarios y Mucamas _____ 114

CAPITULO II

PRODUCCION HOSPITALARIA

CONTENIDO

<i>1. Definiciones</i>	_____	<i>pág. 12</i>
<i>2. Fórmulas Utilizadas</i>	_____	<i>pág. 13</i>
<i>3. Consultorios Externos</i>	_____	<i>pág. 14</i>
<i>Consultas Externas por Especialidad y Consultas de Emergencia según Mes</i>	_____	<i>pág. 15</i>
<i>Consultas Externas según Tipo y Especialidad</i>	_____	<i>pág. 16</i>
<i>Consultas Externas, Apertura de Clínica Pediátrica</i>	_____	<i>pág. 17</i>
<i>Area de Emergencia</i>	_____	<i>pág. 18</i>
<i>Consultas de Especialidades Participantes en Clínicas Multidisciplinarias de M. Riesgo según Mes</i>	_____	<i>pág. 19</i>
<i>Consultorios Multidisciplinarios</i>	_____	<i>pág. 20</i>
<i>Servicio de Clínicas Interdisciplinarias</i>	_____	<i>pág. 21</i>
<i>Total de Consultas Externas y Porcentaje según Zona de Residencia y Mes</i>	_____	<i>pág. 22</i>
<i>Total de Consultas Externas según Residencia Habitual y Mes</i>	_____	<i>pág. 23</i>
<i>Número y Porcentaje de Consultas Externas según Grupo Etáreo y Mes</i>	_____	<i>pág. 25</i>
<i>Consultas Externas con y sin Cobertura Social y su Relación Porcentual</i>	_____	<i>pág. 26</i>
<i>Prestaciones del Servicio de Salud Mental según Mes</i>	_____	<i>pág. 28</i>
<i>Servicio de Salud Mental - Sala Terapéutica de Juegos – Equipo de Prevención en Cirugía</i>	_____	<i>pág. 29</i>

4. Hospital de Día	pág. 30
<i>Modalidad Hospital de Día – Definiciones</i>	pág. 31
<i>Producción Hospital de Día</i>	pág. 32
<i>Calificación y Cuantificación de las Dist. Especialid. en Sesiones de Hosp. de Día Polivalente</i>	pág. 33
<i>Calificación y Cuantificación de las Dist. Especialid. en Sesiones de Hosp. de Día Clínico-Oncológico</i>	pág. 34
<i>Sesiones con y sin Cobertura Social y su relación porcentual - Modalidad Hospital de Día</i>	pág. 35
<i>Sesiones con Cobertura Social según Tipo de O.S. y su relación % - Modalidad Hospital de Día</i>	pág. 36
5. Internación	pág. 37
<i>Movimiento sector Internación según Nivel de Atención</i>	pág. 38
<i>Indices de Rendimiento sector Internación según Nivel de Atención</i>	pág. 39
<i>Movimiento sector Internación según Cim</i>	pág. 40
<i>Indices de Rendimiento sector Internación según Cim</i>	pág. 41
<i>Movimiento sector Internación según Mes</i>	pág. 42
<i>Indices de Rendimiento sector Internación según Mes</i>	pág. 43
<i>Calificación y Cuantificación de las distintas Especialidades en los Egresos</i>	pág. 44
<i>Total de Egresos y Porcentaje según Zona de Residencia y Mes</i>	pág. 45
<i>Total de Egresos según Residencia Habitual y Mes</i>	pág. 46
<i>Total de Egresos y Porcentaje según Grupo Etéreo y Mes</i>	pág. 48
<i>Egresos con y sin Cobertura Social y su Relación Porcentual</i>	pág. 49
<i>Egresos con Cobertura según Tipo de Obra Social y su Relación Porcentual</i>	pág. 50
<i>Oficina de Comunicación a Distancia</i>	pág. 51
6. Intervenciones Quirúrgicas	pág. 54
<i>Nº de Intervenciones Quirúrgicas Programadas y de Emergencia según Tipo de Cirugía y Mes</i>	pág. 55
<i>Nº de Intervenciones Quirúrgicas Programadas y de Emergencia según Especial. y Tipo de Cirugía</i>	pág. 56
<i>Trasplantes e Implantes</i>	pág. 57

7. *Servicios Centrales de Diagnóstico y Tratamiento* _____ pág. 59

Prestaciones del Servicio de Anatomía Patológica según Mes y Tipo _____ pág. 60

Prestaciones de Laboratorio según Mes _____ pág. 61

Prestaciones de Imágenes según Tipo de Paciente _____ pág. 63

Prestaciones del Servicio de Terapia Radiante según Período y Tipo _____ pág. 68

Prestaciones del Servicio de Terapia Radiante según Cobertura Social _____ pág. 69

Prestaciones del Centro Regional de Hemoterapia _____ pág. 70

Prestaciones del Servicio de Medicina Transfusional _____ pág. 73

Sesiones del Servicio de Kinesiología según Especialidad y Mes _____ pág. 74

Sesiones del Servicio de Kinesiología según Especialidad y Sector _____ pág. 75

8. *Prácticas Especializadas por Servicio* _____ pág. 76

9. *Alimentación – Servicio Social* _____ pág. 87

Asistencia Alimentaria según Area e Interconsultas según Patología _____ pág. 88

Prestaciones de Alimentación, Raciones Servidas y Fórmulas Lácteas _____ pág. 89

Prestaciones del Servicio Social _____ pág. 90

10. *Control Epidemiológico e Infectología* _____ pág. 91

Número de Dosis de Vacunas Aplicadas según Tipo _____ pág. 92

Notificación de Enfermedades Transmisibles _____ pág. 93

11. *Archivo Central de Historias Clínicas* _____ pág. 94

<i>Producción Archivo Central de historias Clínicas</i>	<i>pág. 95</i>
<i>Producción Oficina de Fotocopiado</i>	<i>pág. 96</i>

12. Indices de Crecimiento (1999-2013) _____ *pág. 97*

<i>Consultorios Externos</i>	<i>pág. 98</i>
<i>Emergencia</i>	<i>pág. 98</i>
<i>Internación</i>	<i>pág. 98</i>
<i>Centro Quirúrgico</i>	<i>pág. 98</i>
<i>Laboratorio</i>	<i>pág. 99</i>
<i>Imágenes</i>	<i>pág. 102</i>

CAPITULO III

CONTENIDO

<i>1. Morbilidad y Análisis de Mortalidad Hospitalaria</i>	<i>pág. 104</i>
1. <i>Metodología utilizada para la Codificación de Diagnósticos</i>	<i>pág. 105</i>
2. <i>Egresos Clasif. por Agrupamiento de Enfermedades según 10º revisión y su Relación Porcentual</i>	<i>pág. 106</i>
3. <i>Defunciones por Grupos de Causas, ordenados según N° de Casos, Grupo Etéreo y su Relación Porcentual</i>	<i>pág. 108</i>
4. <i>Defunciones por Anomalías Congénitas según Grupo Etéreo y Sexo</i>	<i>pág. 109</i>
5. <i>Defunciones por Tumores según Grupo Etéreo y Sexo</i>	<i>pág. 110</i>
6. <i>Defunciones de Menos y Más de 48hs., con Autopsia e Intervención Policial según Mes</i>	<i>pág. 111</i>
7. <i>Defunciones de Menos y Más de 48hs., según Zona de Residencia</i>	<i>pág. 112</i>

CAPITULO IV

CONTENIDO

1. Representante del Paciente	_____	pág. 113
• Representante del Paciente – Indicadores 2013	_____	pág. 114
• Otras Actividades	_____	pág. 115
2. Docencia e Investigación	_____	pág. 116
• Actividad Docencia e Investigación	_____	pág. 117
3. Actividades Escuela Hospitalaria N° 2 “Prof. Dr. J. P. Garrahan”	_____	pág. 118
• Atención Pedagógica a Pacientes Internados y Ambulatorios según Nivel de Instrucción	_____	pág. 119
• Actividades Interdisciplinarias en Talleres de Aprendizaje	_____	pág. 120

DEFINICIONES

Consulta de 1ra. vez:	<i>Es la brindada a un paciente por primera vez en el año, en un determinado servicio y una determinada patología.</i>
Consulta Ulterior:	<i>Es la brindada a un paciente por más de una vez en el año calendario en un mismo servicio y por la misma patología.</i>
Promedio Diario de consultas:	<i>Es el número de consultas que en promedio se brindaron por día de atención durante un período.</i>
Ingreso:	<i>Es la entrada de una persona al hospital como paciente internado. Todo ingreso al hospital involucra la ocupación de una cama del establecimiento.</i>
Egreso:	<i>Es la salida del establecimiento de un paciente internado. Un egreso implica la conclusión del período de internación y la desocupación de la cama del hospital, ya sea por “alta” o “defunción”.</i>
Alta:	<i>Comprende todas las circunstancias en que un paciente internado se retira vivo del establecimiento.</i>
Defunción:	<i>Es la desaparición permanente de todo signo de vida en un momento cualquiera posterior al nacimiento sin posibilidad de resurrección.</i>
Pase:	<i>Es el traslado de un paciente internado de un sector de internación a otro dentro del mismo establecimiento.</i>
Día Cama Disponible:	<i>Es el período de 24hs. durante el cual una cama de hospital se mantiene a disposición para el uso de pacientes hospitalizados.</i>
Pacientes Día:	<i>Es la permanencia de un paciente hospitalizado, es decir, ocupando una cama de hospital, durante el período comprendido entre las cero (0) y las 24hs. de un mismo día.</i>
Promedio de Camas Disponibles:	<i>Es el número de camas que en promedio estuvieron disponibles diariamente.</i>
Promedio de Pacientes Día:	<i>Es el número de pacientes que en promedio estuvieron hospitalizados diariamente.</i>
Porcentaje de Camas Ocupadas:	<i>Es el porcentaje de camas que en promedio estuvieron ocupadas diariamente durante un período.</i>
Promedio de Permanencia:	<i>Es el número de Pacientes Día, en relación a los egresos.</i>
Giro de Camas:	<i>Es una medida de utilización de camas que indica el número de pacientes egresados por cada cama durante un período.</i>
Promedio Diario de Egresos:	<i>Es el número de pacientes hospitalizados que en promedio egresaron diariamente durante un período.</i>
Tasa de Mortalidad:	<i>Es la relación entre el número de defunciones ocurridas en el hospital durante un período y el número de egresos (altas + defunciones) durante el mismo período.</i>

FORMULAS UTILIZADAS

Promedio Diario de Consultas

$$\frac{\text{Total de Consultas del Período}}{\text{Total Días de Atención del Período}}$$

Promedio de Camas Disponibles

$$\frac{\text{Total de Días Cama Disponibles del Período}}{\text{Número de Días del Período}}$$

Porcentaje de Camas Ocupadas

$$\frac{\text{Total de Pacientes Día del Período} \times 100}{\text{Días Camas Disponibles del Período}}$$

Giro de Camas

$$\frac{\text{Total de Egresos del Período (1)}}{\text{Promedio de Camas Disponibles del Período}}$$

Promedio de Pacientes Día

$$\frac{\text{Total de Pacientes Día del Período}}{\text{Número de Días del Período}}$$

Promedio de Permanencia

$$\frac{\text{Total de Pacientes Día del Período}}{\text{Total de Egresos del Período (1)}}$$

Promedio Diario de Egresos

$$\frac{\text{Total de Egresos del Período (1)}}{\text{Número de Días del Período}}$$

Tasa de Mortalidad

$$\frac{\text{Total de Defunciones del Período} \times 100}{\text{Total de Egresos del Período (1)}}$$

(1) Para el cálculo por Sector de Internación se utilizaron “egresos + pases” y para el total del Establecimiento únicamente “egresos”.



CONSULTORIOS EXTERNOS

CONSULTAS EXTERNAS POR ESPECIALIDAD Y CONSULTAS DE EMERGENCIA, SEGUN MES - Año 2013

SERVICIO	M E S E S												TOTAL
	ENE	FEB	MAR	ABR	MAY	JUN	JUL	AGO	SEP	OCT	NOV	DIC	
ANESTESIA	462	274	472	568	609	519	609	600	610	626	609	419	6.377
CARDIOLOGIA	643	500	667	778	937	793	769	795	838	802	744	547	8.813
CIRUGIA CARDIOVASCULAR	-	5	-	-	1	5	5	-	56	31	37	36	176
CIRUGIA GENERAL	560	381	764	734	678	704	725	748	829	874	819	662	8.478
CIRUGIA PLASTICA Y QUEMADOS	520	258	572	589	400	625	646	671	748	773	776	604	7.182
CLIN. INTERDIS. (P.Crónico)	365	308	369	463	408	305	274	364	319	359	342	331	4.207
CLINICA PEDIATRICA	5.551	4.112	5.214	6.193	7.208	6.386	7.274	6.770	6.691	7.387	6.929	5.472	75.187
CRECIMIENTO Y DESARROLLO	230	125	169	296	286	254	242	232	250	266	242	213	2.805
DERMATOLOGIA	845	533	968	1.029	1.219	1.061	1.041	1.202	1.354	1.468	1.220	678	12.618
ENDOCRINOLOGIA	840	783	924	1.086	1.081	818	1.056	947	964	1.210	1.167	1.069	11.945
ENDOSCOPIA	285	153	67	300	43	268	295	322	326	336	353	350	3.098
ERRORES CONG. DEL METABOL.	108	101	142	121	49	111	116	136	114	139	147	140	1.424
GASTROENTEROLOGIA	759	654	828	929	611	772	916	864	927	1.059	899	793	10.011
GENETICA	241	219	310	381	387	264	352	376	371	373	388	313	3.975
HEMATOLOGIA-ONCOLOGIA	1.433	1.501	1.541	1.351	1.852	1.599	1.788	1.724	1.746	1.540	1.902	1.533	19.510
HEMODYNAMIA	17	20	46	50	32	36	44	50	66	68	66	50	545
HEMOTERAPIA: Clínica Transfusional	18	26	36	28	21	29	25	29	6	8	5	6	237
IMÁGENES: Intervencionismo	49	40	45	49	57	25	54	53	2	42	43	20	479
INFECTOLOGIA	574	420	507	649	621	550	638	561	635	690	636	590	7.071
INMUNOLOGIA	213	153	224	269	187	197	219	223	271	302	272	254	2.784
NEFROLOGIA	538	535	701	746	721	753	730	737	778	806	669	674	8.388
NEONATOLOGIA (Seg.R.N.A.R.)	265	306	367	409	387	313	392	417	334	377	365	313	4.245
NEUMONOLOGIA	590	469	542	677	799	630	676	690	646	723	619	563	7.624
NEUROCIRUGIA	341	221	340	430	416	333	339	309	456	476	443	396	4.500
NEUROLOGIA	1.518	1.416	1.628	1.861	2.068	1.366	1.816	1.634	1.781	1.897	1.905	1.539	20.429
NUTRICION	829	530	840	941	903	776	908	880	911	990	805	768	10.081
OFTALMOLOGIA	1.240	944	1.200	1.227	1.427	1.192	1.411	1.150	1.516	1.611	1.401	1.200	15.519
ORTOPEDIA	2.163	1.303	1.941	2.601	2.513	2.100	2.029	2.231	2.379	2.358	2.516	2.015	26.149
OTORRINOLARINGOLOGIA	689	669	772	868	813	500	760	811	1.220	950	790	745	9.587
PATOLOGIA ESPINAL	463	187	469	497	520	449	395	444	480	593	444	378	5.319
SALUD MENTAL *	276	369	332	298	383	413	268	369	435	487	426	292	4.348
TERAPIA RADIANTE	59	41	-	25	8	6	17	63	88	67	47	54	475
TRASPLANTE HEPATICO	239	187	244	238	118	188	222	170	217	300	205	179	2.507
UROLOGIA	424	379	430	594	586	551	527	471	579	527	543	543	6.154
TOTAL	23.347	18.122	23.671	27.275	28.349	24.891	27.578	27.043	28.943	30.515	28.774	23.739	312.247
EMERGENCIA	4.084	4.133	4.380	4.155	3.825	4.284	7.021	6.099	5.024	6.074	6.077	6.382	61.538

Los totales incluyen las consultas de Orientación. (*) Incluye pacientes atendidos en Mediano Riesgo.

CONSULTAS EXTERNAS SEGUN TIPO Y ESPECIALIDAD - Año 2013

SERVICIO	CONSULTAS EXTERNAS						Días de Atención	Promedio Diario de Consultas
	Ira. Vez	Ulterior	Orientac.	Multid	Int.H.Dia	TOTAL GRAL.		
ANESTESIA	1.287	218	2	4.870	-	6.377	241	26,46
CARDIOLOGIA	2.185	2.792	2.758	281	797	8.813	241	36,57
CIRUGIA CARDIOVASCULAR	103	43	30	-	-	176	241	0,73
CIRUGIA GENERAL	2.614	2.801	1.875	1.100	88	8.478	241	35,18
CIRUGIA PLASTICA Y QUEMADOS	1.989	3.409	1.686	-	98	7.182	241	29,80
CLIN. INTERDIS. (P.Crónico)	1.562	1.013	1.346	-	286	4.207	241	17,46
CLINICA PEDIATRICA	6.081	11.291	51.798	5.911	106	75.187	241	311,98
CRECIMIENTO Y DESARROLLO	1.227	583	97	667	231	2.805	241	11,64
DERMATOLOGIA	2.589	4.297	5.051	-	681	12.618	241	52,36
ENDOCRINOLOGIA	4.610	5.939	655	2	739	11.945	241	49,56
ENDOSCOPIA	1.007	1.613	348	-	130	3.098	191	16,22
ERRORES CONG. DEL METABOL.	479	535	78	-	332	1.424	151	9,43
GASTROENTEROLOGIA	2.257	4.135	1.836	1.373	410	10.011	241	41,54
GENETICA	1.486	327	701	603	858	3.975	241	16,49
HEMATOLOGIA-ONCOLOGIA	3.504	15.604	270	27	105	19.510	241	80,95
HEMODYNAMIA	379	166	-	-	-	545	97	5,62
HEMOTERAPIA: Clínica Transfusional	63	40	134	-	-	237	241	0,98
IMÁGENES: Intervencionismo	308	95	76	-	-	479	47	10,19
INFECTOLOGIA	1.769	4.527	676	-	99	7.071	241	29,34
INMUNOLOGIA	950	1.301	251	-	282	2.784	193	14,42
NEFROLOGIA	2.486	4.867	618	281	136	8.388	241	34,80
NEONATOLOGIA (Seg.R.N.A.R.)	693	1.801	1.559	192	-	4.245	241	17,61
NEUMONOLOGIA	2.044	2.207	1.057	1.435	881	7.624	241	31,63
NEUROCIRUGIA	1.611	1.611	679	352	247	4.500	241	18,67
NEUROLOGIA	5.096	10.449	3.627	14	1.243	20.429	241	84,77
NUTRICION	2.433	5.074	284	1.153	1.137	10.081	241	41,83
OFTALMOLOGIA	4.924	6.339	3.117	352	787	15.519	241	64,39
ORTOPEDIA	7.165	13.624	3.974	1.019	367	26.149	239	109,41
OTORRINOLARINGOLOGIA	2.662	4.557	2.151	-	217	9.587	193	49,67
PATOLOGIA ESPINAL	1.949	1.903	832	14	621	5.319	241	22,07
SALUD MENTAL *	1.482	2.866	-	-	-	4.348	241	18,04
TERAPIA RADIANTE	54	140	281	-	-	475	241	1,97
TRASPLANTE HEPATICO	224	1.816	200	267	-	2.507	241	10,40
UROLOGIA	1.877	2.856	692	544	185	6.154	241	25,54
TOTAL	71.149	120.839	88.739	20.457	11.063	312.247	241	1.295,63

Estos totales no incluyen las consultas de Guardia. Las consultas de Orientación incluyen Participaciones en Mediano Riesgo e Interconsultas.

* Incluye pacientes atendidos en Mediano Riesgo.

CONSULTAS EXTERNAS, APERTURA DE CLINICA PEDIATRICA - Año 2013

CLINICA	CONSULTAS EXTERNAS						Días de Atención	Prom/Día Consultas
	1ra. Vez	Ulterior	Orient.	Multid	Int.H.Dia	TOTAL		
<i>ORIENTACION</i>	-	-	3.076	-	-	3.076	241	12,76
<i>PEDIATRICA PROGRAMADA</i>	5.283	8.510	-	5.911	-	19.704	241	81,76
<i>PEDIATRICA BAJO RIESGO</i>	-	-	21.940	-	-	21.940	241	91,04
<i>PEDIATRICA BAJO RIESGO VESPERTINO</i>	-	-	13.744	-	-	13.744	241	57,03
<i>PEDIATRICA MEDIANO RIESGO</i>	-	691	12.878	-	-	13.569	241	56,30
<i>PEDIATRICA CTROL. SINT. PALIATIVOS</i>	295	1.130	15	-	106	1.546	241	6,41
<i>PEDIATRICA GINECOLOGIA</i>	537	960	111	-	-	1.608	241	6,67
T O T A L	6.115	11.291	51.764	5.911	106	75.187	241	311,98

ENTREVISTA PREVIA	130.980
--------------------------	----------------

Es la atención brindada a pacientes de 1º vez para la derivación a Servicio o Area correspondiente (efectuado por médicos clínicos).

AREA DE EMERGENCIA - Año 2013

SECTOR	TOTAL DE PRESTACIONES	PROMEDIO DIARIO CONSULTAS
<i>GUARDIA @</i>	49.465	135,52
<i>URGENCIAS *</i>	12.073	41,35
TOTAL	61.538	168,60

El total incluye los pacientes atendidos en (#).

<i>REANIMACION #</i>	3.587	9,83
<i>POSTA DE HIDRATAACION #</i>	194	0,53
<i>NEBULIZATORIO #</i>	19.893	54,50
<i>PROCEDIMIENTOS #</i>	1.226	3,36

@ Lunes a Viernes de 16hs. a 8hs.

Sábados de 12hs. a 8hs.

Domingos y Feriados de 8hs. a 8hs.

** Lunes a Viernes de 8hs. a 16hs.*

Sábados de 8hs. a 12hs.

AREA DE INTERNACION

Ingresos	Pases de	Altas	Derivaciones	Pases A	Defunciones
11782	206	2881	1191	7903	12

I . R . A .

Ingresos	Pases de	Altas	Derivaciones	Pases A	Defunciones
6	740	413	175	157	0

I . R . A . II

Ingresos	Pases de	Altas domic.	Derivaciones	Pases A	Defunciones
0	268	152	48	68	0

**CONSULTAS DE ESPECIALIDADES PARTICIPANTES EN CLINICAS MULTIDISCIPLINARIAS
DE MEDIANO RIESGO, SEGUN MES - Año 2013**

SERVICIO	M E S E S												TOTAL
	ENE	FEB	MAR	ABR	MAY	JUN	JUL	AGO	SEP	OCT	NOV	DIC	
ANESTESIA	-	-	-	-	-	-	-	-	-	-	-	-	-
CARDIOLOGIA	4	4	6	9	1	1	-	-	-	-	-	-	25
CIRUGIA CARDIOVASCULAR	-	-	-	-	-	-	-	-	-	-	-	-	-
CIRUGIA GENERAL	2	-	3	-	-	1	-	-	-	-	-	-	6
CIRUGIA PLASTICA Y QUEMADOS	3	-	1	-	-	1	-	-	-	-	-	-	5
CLINICAS (Cuidados Paliativos)	-	-	-	-	-	1	-	1	-	-	-	-	2
CRECIMIENTO Y DESARROLLO	4	4	4	4	2	2	1	-	1	-	-	-	22
DERMATOLOGIA	5	4	6	9	3	6	2	-	1	-	1	-	37
ENDOCRINOLOGIA	4	4	-	4	1	8	2	-	2	10	8	1	44
ENDOSCOPIA	1	1	3	2	1	-	2	-	-	-	-	-	10
ERRORES CONG. DEL METABOLISMO	5	3	8	3	13	-	4	8	5	15	11	13	88
GASTROENTEROLOGIA	45	76	33	56	70	54	50	49	58	66	40	42	639
GENETICA	45	45	53	52	68	44	50	60	67	73	67	40	664
GINECOLOGIA	3	3	-	10	1	3	-	-	-	-	-	-	20
HEMATO-ONCOLOGIA	7	11	8	9	6	5	1	-	-	-	-	-	47
HEMOTERAPIA: Clínica Transfusional	-	-	-	-	-	-	-	-	-	-	-	-	-
IMÁGENES: Intervencionismo	1	-	-	-	-	-	1	-	-	-	-	-	2
INFECTOLOGIA	5	5	4	4	8	4	3	8	7	2	1	8	59
INMUNOLOGIA	11	20	12	24	12	19	16	18	17	12	10	17	188
MADURACION Y DESARROLLO	27	26	22	34	18	10	2	60	114	108	106	81	608
NEFROLOGIA	3	1	3	1	2	-	2	-	-	-	-	-	12
NEONATOLOGIA	3	1	2	1	1	-	-	1	-	-	-	-	9
NEUMONOLOGIA	23	13	22	23	27	17	30	19	14	16	22	11	237
NEUROCIURUGIA	2	3	1	-	1	1	-	-	-	-	-	-	8
NEUROLOGIA	13	13	13	17	13	7	1	-	-	-	-	-	77
NUTRICION	10	9	9	10	1	4	1	1	4	-	-	-	49
OFTALMOLOGIA	2	5	11	3	2	1	-	-	-	-	-	-	24
ORTOPEDIA	4	5	9	4	2	1	1	-	-	-	-	-	26
OTORRINOLARINGOLOGIA	-	7	1	4	3	2	-	-	-	-	-	-	17
PATOLOGIA ESPINAL	3	1	2	1	-	-	-	-	-	-	-	-	7
UROLOGIA	4	1	1	2	2	-	-	-	-	-	-	-	10

CONSULTORIOS MULTIDISCIPLINARIOS - Año 2013

PATOLOGIAS	ESPECIALIDADES INTERVINIENTES	TOTAL CONSULTAS
PATOLOGIA ESOFAGICA	GASTROENTEROLOGIA - CIRUGIA GRAL - NEUMONOLOGIA SALUD MENTAL - ALIMENTACION	291
MEGACOLON	GASTROENTEROLOGIA - CLINICA - CIRUGIA GRAL. - ANATOMIA PATOLOGICA	300
PATOLOGIA COLONICA INFLAMATORIA CRONICA	GASTROENTEROLOGIA - NUTRICION - SALUD MENTAL	515
HIPERTENSION ARTERIAL	CARDIOLOGIA - NEFROLOGIA - CLINICA	281
DISPLASIA ESQUELETICA	CRECIMIENTO Y DESARROLLO - ORTOPEDIA - GENETICA	667
PREQUIRURGICO	CLINICA - ANESTESIA - SALUD MENTAL - ENFERMERIA	4.856
CARDIOPATIAS CONGENITAS	CARDIOLOGIA - RECIEN NACIDO ALTO RIESGO CLINICAS INTERDISCIPLINARIAS - SALUD MENTAL	-
DISPLASIA BRONCOPULMONAR	RECIEN NACIDO ALTO RIESGO - NEUMONOLOGIA - ENFERMERIA	-
TORAX QUIRURGICO	NEUMONOLOGIA - CIRUGIA GRAL. - KINESIO	317
E.P.O.C.	NEUMO - NUTRICION - KINESIO - CLINICAS INTERDISCIPLINARIAS SERVICIO SOCIAL - ENFERMERIA - ESCUELA HOSPITALARIA	360
CLINICA POST-TRATAMIENTO	CLINICA - HEMATO ONCOLOGIA - ENDOCRINOLOGIA - SALUD MENTAL	161
MIELOMENINGOCELE	CLINICA - NEUROCIRUGIA - UROLOGIA - ORTOPEDIA PATOLOGIA ESPINAL - OFTALMOLOGIA - SALUD MENTAL	261
ALTERACION MECANICA-RESPIRATORIA	NEUMO - CLINICA - LABORATORIO DE SUEÑO KINESIO-ENFERMERIA-SERVICIO SOCIAL	379
CONSULTORIO DE FIBROSIS QUISTICA	NEUMONOLOGIA - NUTRICION - SALUD MENTAL - KINESIOLOGIA	425
CONSULTORIO PRENATAL	CIRUGIA GENERAL - NEONATOLOGIA - UROLOGIA - OBSTETRICIA	83
PERIQUIRURGICO COLUMNA	PATOLOGIA ESPINAL - PREQUIRURGICO - ANESTESIA - UCI NEUROLOGIA - SALUD MENTAL - NEUMONOLOGIA - KINESIO - SERVICIO SOCIAL	110
CONSULT. PRETRASPLANTE HEPATICO	GASTROENTEROLOGIA - TRASPLANTE HEPÁTICO - ENFERMERÍA UTI 72 - SERVICIO SOCIAL	185
CONSULTORIO DE CÁNCER HEREDITARIO	HEMATO ONCOLOGIA - SALUD MENTAL - CLÍNICAS INTERDISCIPLINARIAS	1

Esta información figura en tabla de consultorios externos, en columna "Multidisciplinarios".

SERVICIO DE CLINICAS INTERDISCIPLINARIAS - Año 2013

CONSULTAS EXTERNAS	1ra. VEZ	ULTERIOR	TOTAL	DIAS DE ATENCION	PROM. DIARIO CONSULTAS
<i>NEURODESARROLLO I II III</i>	561	304	865	241	3,59
<i>MADURACION I, III y IV</i>	2.347	709	3.056	241	12,68
TOTAL	2.908	1.013	3.921	241	16,27

No se contabilizan las Interconsultas de Hospital de Día.

HOSPITAL DE DIA	TOTAL
<i>PSICOPEDAGOGIA</i>	407
<i>FONOAUDIOLOGIA</i>	-
<i>MAD. Y DESARROLLO TEMPRANO</i>	286
<i>NEONATOLOGIA</i>	-
TOTAL DE PRESTACIONES	693

INTERNACION	TOTAL
<i>PSICOPEDAGOGIA</i>	2
<i>FONOAUDIOLOGIA</i>	-
<i>MAD. Y DESARROLLO TEMPRANO</i>	-
<i>NEONATOLOGIA</i>	190
<i>CRECIMIENTO Y DESARROLLO</i>	-
TOTAL DE PRESTACIONES	192

PRACTICAS ESPECIALIZADAS	TOTAL DE PACIENTES	TOTAL DE PRESTACIONES
<i>PSICOPEDAGOGIA</i>	2.242	
<i>Maduración II</i>	378	
<i>Psicopedagogía</i>	1.864	10.289
<i>FONOAUDIOLOGIA</i>	977	3.253
<i>MAD. Y DESARROLLO TEMPRANO</i>		# 463
TOTAL	3.219	14.005

Corresponden a las Consultas Médicas de RNAR 1 y Diagnóstico Madurativo.

TOTAL DE CONSULTAS EXTERNAS Y PORCENTAJE, SEGUN ZONA DE RESIDENCIA Y MES - Año 2013

MESES	LUGAR DE RESIDENCIA													
	CAP.FED.		CONURBANO		RESTO Bs.As.		DEMAS PCIAS.		EN EXTRANJ.		S/ ESPECIF.		TOTAL GRAL.	
	TOTAL	%	TOTAL	%	TOTAL	%	TOTAL	%	TOTAL	%	TOTAL	%	TOTAL	%
<i>ENERO</i>	3.158	14,31	14.252	64,59	1.497	6,78	3.021	13,69	126	0,57	11	0,05	22.065	100,00
<i>FEBRERO</i>	2.385	14,26	10.570	63,21	1.198	7,16	2.456	14,69	102	0,61	10	0,06	16.721	100,00
<i>MARZO</i>	3.361	15,18	13.683	61,79	1.666	7,52	3.306	14,93	117	0,53	13	0,06	22.146	100,00
<i>ABRIL</i>	3.894	15,08	16.134	62,47	1.945	7,53	3.718	14,40	88	0,34	46	0,18	25.825	100,00
<i>MAYO</i>	4.176	15,61	16.686	62,38	1.976	7,39	3.764	14,07	110	0,41	35	0,13	26.747	100,00
<i>JUNIO</i>	3.652	15,60	14.380	61,43	1.756	7,50	3.509	14,99	93	0,40	17	0,07	23.407	100,00
<i>JULIO</i>	4.074	15,59	15.884	60,80	2.018	7,72	3.926	15,03	159	0,61	65	0,25	26.126	100,00
<i>AGOSTO</i>	3.889	15,30	15.781	62,08	1.971	7,75	3.607	14,19	117	0,46	56	0,22	25.421	100,00
<i>SEPTIEMBRE</i>	4.279	15,76	16.723	61,58	2.143	7,89	3.828	14,10	128	0,47	57	0,21	27.158	100,00
<i>OCTUBRE</i>	4.404	15,37	17.470	60,96	2.270	7,92	4.309	15,03	158	0,55	49	0,17	28.660	100,00
<i>NOVIEMBRE</i>	4.230	15,61	16.273	60,07	2.084	7,69	4.306	15,89	134	0,49	64	0,24	27.091	100,00
<i>DICIEMBRE</i>	3.260	14,47	13.619	60,46	1.827	8,11	3.689	16,38	103	0,46	29	0,13	22.527	100,00
TOTAL	44.762	15,23	181.455	61,74	22.351	7,61	43.439	14,78	1.435	0,49	452	0,15	293.894	100,00

En estos totales no están incluídas las consultas de Guardia, Salud Mental, Participaciones de Mediano Riesgo e Interconsultas de Hospital de Día.

TOTAL DE CONSULTAS EXTERNAS, SEGUN RESIDENCIA HABITUAL Y MES - Año 2013

RESIDENCIA	M E S E S												TOTAL
	ENE	FEB	MAR	ABR	MAY	JUN	JUL	AGO	SEP	OCT	NOV	DIC	
<i>CAPITAL FEDERAL</i>	3.158	2.385	3.361	3.894	4.176	3.652	4.074	3.889	4.279	4.404	4.230	3.260	44.762
<i>CONURBANO</i>	14.252	10.570	13.683	16.134	16.686	14.380	15.884	15.781	16.723	17.470	16.273	13.619	181.455
<i>ALMIRANTE BROWN</i>	1.019	701	969	1.089	1.098	948	1.039	1.045	1.109	1.169	1.055	865	12.106
<i>AVELLANEDA</i>	417	317	467	558	577	472	528	549	555	574	602	477	6.093
<i>BERAZATEGUI</i>	301	231	341	373	389	363	404	396	389	410	393	311	4.301
<i>CAÑUELAS</i>	96	68	82	93	107	87	102	99	93	91	86	84	1.088
<i>ESCOBAR</i>	160	135	168	202	170	177	191	172	193	189	173	137	2.067
<i>ESTEBAN ECHEVERRIA</i>	1.018	763	990	1.177	1.246	1.015	1.231	1.152	1.258	1.354	1.169	941	13.314
<i>FLORENCIO VARELA</i>	623	466	537	633	662	568	621	657	624	669	622	585	7.267
<i>GENERAL LAS HERAS</i>	26	14	15	16	32	20	24	22	25	24	21	20	259
<i>GENERAL SAN MARTIN</i>	279	183	209	274	307	224	263	240	301	321	272	266	3.139
<i>GENERAL SARMIENTO</i>	335	222	303	384	364	319	329	338	366	351	301	277	3.889
<i>HURLINGHAM</i>	99	82	119	146	129	107	111	132	143	171	148	121	1.508
<i>ITUZAINGÓ</i>	129	119	122	174	209	158	194	155	155	235	201	183	2.034
<i>JOSE C. PAZ</i>	235	180	234	261	241	259	275	259	253	280	289	244	3.010
<i>LA MATANZA</i>	2.888	2.223	2.728	3.284	3.377	2.928	3.154	3.276	3.596	3.635	3.463	2.777	37.329
<i>LANUS</i>	839	663	799	1.090	1.039	962	852	834	903	990	991	798	10.760
<i>LOMAS DE ZAMORA</i>	1.711	1.323	1.574	1.963	2.023	1.783	2.093	1.948	2.197	2.116	2.074	1.617	22.422
<i>MALVINAS ARGENTINAS</i>	-	-	-	-	-	-	-	-	-	-	-	-	-
<i>MARCOS PAZ</i>	67	52	92	94	102	100	111	112	110	114	103	87	1.144
<i>MERLO</i>	927	602	863	1.014	1.052	922	1.019	1.013	1.048	1.070	1.013	891	11.434
<i>MORENO</i>	698	505	839	784	863	739	780	761	788	902	760	685	9.104
<i>MORON</i>	149	132	166	215	235	199	222	225	219	230	193	190	2.375
<i>PILAR</i>	243	173	203	257	254	203	222	272	231	262	194	218	2.732
<i>QUILMES</i>	810	533	698	811	809	685	773	786	824	892	793	678	9.092
<i>SAN FERNANDO</i>	91	65	85	96	133	80	103	86	97	102	84	76	1.098
<i>SAN ISIDRO</i>	49	39	50	54	60	62	62	70	61	57	72	74	710
<i>SAN MIGUEL</i>	184	165	190	203	239	202	197	199	202	279	253	213	2.526
<i>SAN VICENTE</i>	331	253	278	325	402	314	367	330	322	342	333	269	3.866
<i>TIGRE</i>	302	195	269	250	273	225	304	289	314	333	305	260	3.319
<i>TRES DE FEBRERO</i>	173	134	198	240	228	192	261	283	254	223	221	197	2.604
<i>VICENTE LOPEZ</i>	53	32	95	74	66	67	52	81	93	85	89	78	865
<i>RESTO PCIA. BS.AS.</i>	1.497	1.198	1.666	1.945	1.976	1.756	2.018	1.971	2.143	2.270	2.084	1.827	22.351

En estos totales no están incluídas las consultas de Guardia, Salud Mental, Participaciones de Mediano Riesgo e Interconsultas de Hospital de Día.

TOTAL DE CONSULTAS EXTERNAS, SEGUN RESIDENCIA HABITUAL Y MES - continuación - Año 2013

RESIDENCIA	M E S E S												TOTAL
	ENE	FEB	MAR	ABR	MAY	JUN	JUL	AGO	SEP	OCT	NOV	DIC	
<i>DEMÁS PROVINCIAS</i>	3.021	2.456	3.306	3.718	3.764	3.509	3.926	3.607	3.828	4.309	4.306	3.689	43.439
<i>CATAMARCA</i>	80	71	88	85	111	111	91	89	137	112	119	81	1.175
<i>CHACO</i>	206	165	183	208	204	224	255	229	248	273	245	226	2.666
<i>CHUBUT</i>	108	65	107	126	89	100	103	98	108	118	138	110	1.270
<i>CORDOBA</i>	84	83	93	67	117	77	120	89	106	140	109	92	1.177
<i>CORRIENTES</i>	181	156	229	223	245	213	227	269	243	306	270	269	2.831
<i>ENTRE RIOS</i>	530	465	538	629	568	597	620	576	700	688	698	592	7.201
<i>FORMOSA</i>	103	86	114	121	142	108	125	127	107	120	117	104	1.374
<i>JUJUY</i>	71	54	79	109	118	93	142	95	101	124	152	115	1.253
<i>LA PAMPA</i>	122	88	133	165	157	137	143	144	149	141	169	122	1.670
<i>LA RIOJA</i>	53	50	64	52	70	79	65	57	89	75	79	61	794
<i>MENDOZA</i>	33	30	43	48	49	40	55	60	47	69	37	50	561
<i>MISIONES</i>	227	177	305	295	322	285	342	276	281	355	362	310	3.537
<i>NEUQUEN</i>	27	36	44	66	37	39	49	53	45	69	59	61	585
<i>SALTA</i>	165	95	154	164	179	130	168	157	166	239	190	162	1.969
<i>SANTIAGO DEL ESTERO</i>	253	169	235	351	308	275	317	266	314	295	366	272	3.421
<i>SAN JUAN</i>	62	68	68	114	84	80	107	94	115	95	94	121	1.102
<i>SAN LUIS</i>	113	110	150	154	138	161	149	184	149	174	224	168	1.874
<i>SANTA FE</i>	251	182	252	314	320	301	280	275	280	321	333	272	3.381
<i>SANTA CRUZ</i>	58	41	68	56	85	85	78	99	94	99	69	81	913
<i>RIO NEGRO</i>	85	88	139	175	187	192	231	167	166	210	181	189	2.010
<i>TIERRA DEL FUEGO</i>	38	34	49	39	60	45	47	40	23	59	67	40	541
<i>TUCUMAN</i>	171	143	171	157	174	137	212	163	160	227	228	191	2.134
<i>RESID. EN EL EXTRANJ.</i>	126	102	117	88	110	93	159	117	128	158	134	103	1.435
<i>SIN ESPECIFICAR</i>	11	10	13	46	35	17	65	56	57	49	64	29	452
TOTAL	22.065	16.721	22.146	25.825	26.747	23.407	26.126	25.421	27.158	28.660	27.091	22.527	293.894

En estos totales no están incluidas las consultas de Guardia, Salud Mental, Participaciones de Mediano Riesgo e Interconsultas de Hospital de Día.

NUMERO Y PORCENTAJE DE CONSULTAS EXTERNAS, SEGUN GRUPO ETAREO Y MES - Año 2013

MESES	< 1 año		1 año		2 - 4 años		5 - 9 años		10 - 14 años		15 - 19 años		≥ 20 años		TOTAL	
	NRO. CONS.	%	NRO. CONS.	%	NRO. CONS.	%	NRO. CONS.	%	NRO. CONS.	%	NRO. CONS.	%	NRO. CONS.	%	GENERAL CONSUL.	%
<i>ENERO</i>	2.985	13,53	2.104	9,54	4.482	20,31	5.542	25,12	4.796	21,74	1.939	8,79	217	0,98	22.065	100,00
<i>FEBRERO</i>	2.069	12,37	1.582	9,46	3.445	20,60	4.343	25,97	3.578	21,40	1.518	9,08	186	1,11	16.721	100,00
<i>MARZO</i>	2.635	11,90	1.944	8,78	4.659	21,04	5.428	24,51	4.994	22,55	2.242	10,12	244	1,10	22.146	100,00
<i>ABRIL</i>	2.959	11,46	2.420	9,37	5.451	21,11	6.608	25,59	5.659	21,91	2.466	9,55	262	1,01	25.825	100,00
<i>MAYO</i>	3.112	11,63	2.436	9,11	5.502	20,57	6.643	24,84	6.033	22,56	2.719	10,17	302	1,13	26.747	100,00
<i>JUNIO</i>	2.740	11,71	2.207	9,43	4.752	20,30	5.674	24,24	5.343	22,83	2.445	10,45	246	1,05	23.407	100,00
<i>JULIO</i>	3.191	12,21	2.613	10,00	5.270	20,17	6.477	24,79	5.750	22,01	2.568	9,83	257	0,98	26.126	100,00
<i>AGOSTO</i>	3.150	12,39	2.430	9,56	5.113	20,11	6.389	25,13	5.655	22,25	2.410	9,48	274	1,08	25.421	100,00
<i>SEPTIEMBRE</i>	3.149	11,60	2.735	10,07	5.656	20,83	6.980	25,70	5.850	21,54	2.506	9,23	282	1,04	27.158	100,00
<i>OCTUBRE</i>	3.034	10,59	2.866	10,00	5.973	20,84	7.428	25,92	6.376	22,25	2.790	9,73	193	0,67	28.660	100,00
<i>NOVIEMBRE</i>	2.969	10,96	2.760	10,19	5.672	20,94	6.989	25,80	5.865	21,65	2.674	9,87	162	0,60	27.091	100,00
<i>DICIEMBRE</i>	2.742	12,17	2.252	10,00	4.057	18,01	5.639	25,03	4.996	22,18	2.657	11,79	184	0,82	22.527	100,00
TOTAL	34.735	11,82	28.349	9,65	60.032	20,43	74.140	25,23	64.895	22,08	28.934	9,85	2.809	0,96	293.894	100,00

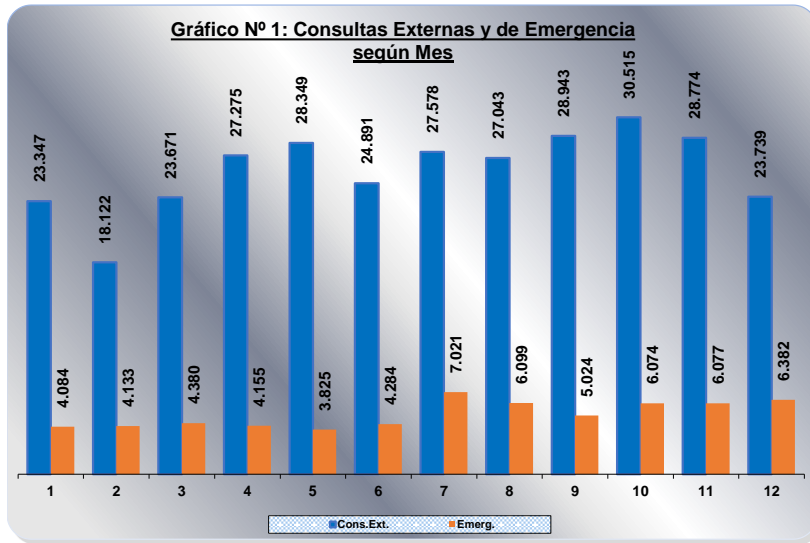
En estos totales no están incluidas las consultas de Guardia, Salud Mental, Participaciones de Mediano Riesgo e Interconsultas de Hospital de Día.

CONSULTAS EXTERNAS C/S COBERTURA SOCIAL Y SU RELACION PORCENTUAL - Año 2013

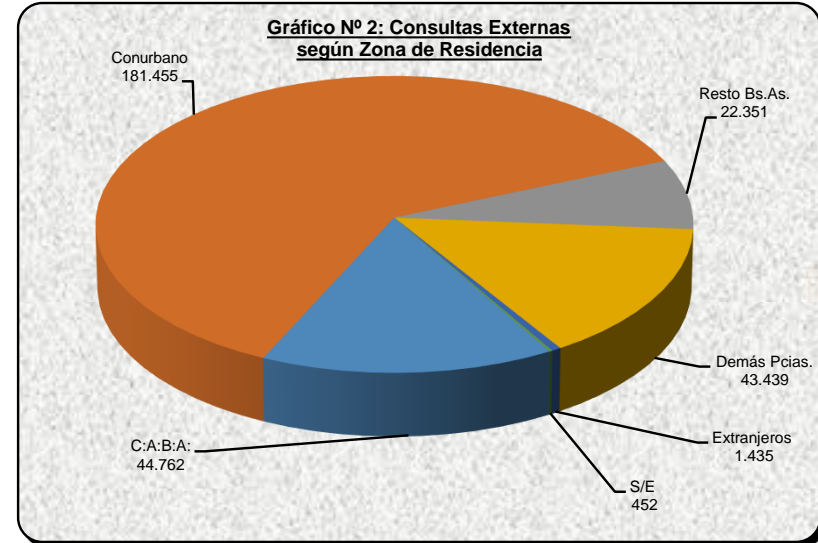
SERVICIOS	TOTAL	CONSULTAS			
		CON COBERTURA	PORCENTAJE	SIN COBERTURA	PORCENTAJE
<i>ENERO</i>	22.065	8.676	39,32	13.389	60,68
<i>FEBRERO</i>	16.721	6.638	39,70	10.083	60,30
<i>MARZO</i>	22.146	8.950	40,41	13.196	59,59
<i>ABRIL</i>	25.825	10.368	40,15	15.457	59,85
<i>MAYO</i>	26.747	10.809	40,41	15.938	59,59
<i>JUNIO</i>	23.407	9.324	39,83	14.083	60,17
<i>JULIO</i>	26.126	10.242	39,20	15.884	60,80
<i>AGOSTO</i>	25.421	10.203	40,14	15.218	59,86
<i>SEPTIEMBRE</i>	27.158	10.606	39,05	16.552	60,95
<i>OCTUBRE</i>	28.660	10.968	38,27	17.692	61,73
<i>NOVIEMBRE</i>	27.091	10.409	38,42	16.682	61,58
<i>DICIEMBRE</i>	22.527	8.849	39,28	13.678	60,72
TOTAL	293.894	116.042	39,48	177.852	60,52

En estos totales no están incluidas las consultas de Guardia, Salud Mental, Participaciones de Mediano Riesgo e Interconsultas de Hospital de Día.

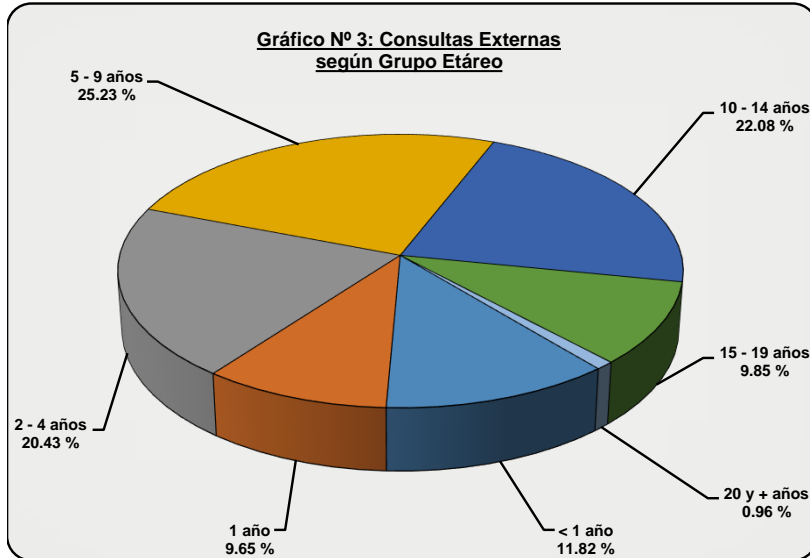
INDICADORES DE PRODUCCION DE CONSULTORIOS EXTERNOS - Año 2013



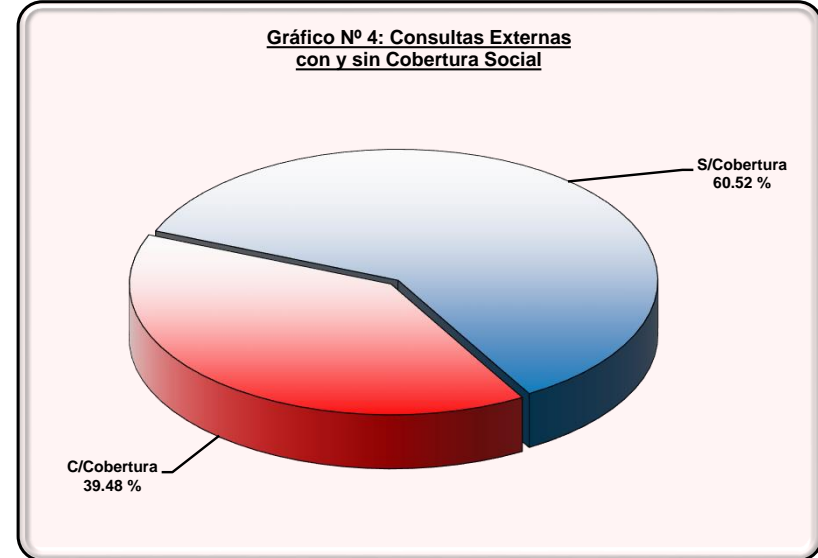
Fuente: Pág. 15



Fuente: Pág. 22



Fuente: Pág. 25



Fuente: Pág. 26

PRESTACIONES DEL SERVICIO DE SALUD MENTAL, SEGUN MES - Año 2013

M E S	P R E S T A C I O N E S												
	A PACIENTES		ENTREVISTAS									TOTAL GRAL.	PROMEDIO DIARIO ENTREV.
	AMBULA_ TORIO *	INTER_ NADO	INDIVIDUALES				GRUPALES						
			C/PAC.	C/FLIA.	C/E.SAL.	S-TOT.	C/NIÑOS	C/PADRES	C/E.SALUD	S-TOT.			
ENERO	276	289	402	452	301	1.155	-	1	15	16	1.171	55,76	
FEBRERO	369	352	495	580	357	1.432	5	20	43	68	1.500	88,24	
MARZO	332	201	357	428	280	1.065	1	-	13	14	1.079	56,79	
ABRIL	298	246	377	428	264	1.069	-	-	15	15	1.084	54,20	
MAYO	383	232	522	517	279	1.318	-	10	18	28	1.346	61,18	
JUNIO	413	212	481	448	294	1.223	28	8	13	49	1.272	70,67	
JULIO	268	159	360	321	197	878	53	2	14	69	947	43,05	
AGOSTO	369	389	500	557	308	1.365	53	48	22	123	1.488	70,86	
SEPTIEMBRE	435	313	542	573	310	1.425	71	56	42	169	1.594	75,90	
OCTUBRE	487	284	580	611	338	1.529	60	70	43	173	1.702	77,36	
NOVIEMBRE	426	299	514	566	329	1.409	18	30	41	89	1.588	74,90	
DICIEMBRE	292	215	352	406	268	1.026	-	14	30	44	1.070	59,44	
TOTAL	4.348	3.191	5.482	5.887	3.525	14.894	289	259	309	857	15.841	65,73	

(*) Incluye pacientes derivados y atendidos en Mediano Riesgo.

SERVICIO DE SALUD MENTAL - Año 2013

MESES	SALA TERAPEUTICA DE JUEGOS						EQUIPO DE PREVENCIÓN EN CIRUGIA *					
	PRESTACIONES						ENTREVISTAS					
	A PACIENTES			ACTIVID. LUDICA	PSICOT. C/OBJET.	TOTAL	A PACIENTES			INDIV.	GRUP.	TOTAL
	AMB.	INT.	TOT.				AMB.	INT.	TOT.			
ENERO	27	278	305	566	-	566	75	91	166	358	24	382
FEBRERO	35	311	346	670	-	670	21	46	67	116	24	140
MARZO	29	265	294	576	-	576	78	46	124	249	34	283
ABRIL	43	322	365	708	-	708	75	77	152	279	20	299
MAYO	32	342	374	691	-	691	75	66	141	256	39	295
JUNIO	33	182	215	420	-	420	32	22	54	59	1	60
JULIO	37	178	215	416	-	416	68	38	106	209	-	209
AGOSTO	53	330	383	756	-	756	72	33	105	244	19	263
SEPTIEMBRE	51	313	364	720	-	720	92	33	125	261	16	277
OCTUBRE	51	347	398	796	-	796	38	30	68	153	-	153
NOVIEMBRE	31	285	316	632	-	632	36	4	40	111	12	123
DICIEMBRE	38	223	261	522	-	522	43	-	43	103	-	103
TOTAL	460	3.376	3.836	7.473	-	7.473	705	486	1.191	2.398	189	2.587

* Incluye Cirugía Gral., Tumores SNC, Patología Cardíaca, Trasplantes y Patología Espinal.



HOSPITAL DE DIA

MODALIDAD DE HOSPITAL DE DIA

Hospital de Día Polivalente: Modalidad de atención ambulatoria destinada a pacientes complejos, pero estables.

Atiende pacientes clínicos complejos para diagnóstico y/o tratamiento.

Realiza pruebas funcionales, entrenamiento familiar de técnicas especiales, etc.

Atiende pacientes que son sometidos a cirugías de baja complejidad.

Hospital de Día Clínico-Oncológico: Dedicado a la atención de pacientes oncológicos en forma programada y también en las interurrencias y/o complicaciones de su enfermedad de base.

Se realizan tratamientos quimioterápicos de aplicación diaria.

T.A.I.S.: Tratamiento Ambulatorio de Infecciones Severas: Atención de pacientes portadores de infecciones severas, que luego de un breve período de internación, continúan su control y tratamiento diario, en el área de Hospital de Día.

PRODUCCION HOSPITAL DE DIA - Año 2013

S E C T O R	SESIONES
HOSP. DE DIA POLIVALENTE	6.554
HOSP. DE DIA CLINICO-ONCOLOGICO	22.798
T.A.I.S.	1.984
<i>TOTAL</i>	31.336

**CALIFICACION Y CUANTIFICACION DE LAS DISTINTAS ESPECIALIDADES EN
SESIONES DE HOSPITAL DE DIA POLIVALENTE - Año 2013**

HOSPITAL DE DIA POLIVALENTE						
ESPECIALIDAD	CALIFICACION DE LA PART. ESPECIALIZADA				* CUANTIF. DE LA PARTIC. ESPECIALIZADA	
	PRINCIPAL		SECUNDARIA		NUMERO	%
	NUMERO	%	NUMERO	%		
ANESTESIA	-	-	2.128	28,85	-	-
CARDIOLOGIA	1	0,01	-	-	797	6,96
CIRUGIA CARDIOVASCULAR	21	0,25	-	-	-	-
CIRUGIA GENERAL	231	2,71	-	-	88	0,77
CIRUGIA PLASTICA Y QUEMAD.	3	0,04	-	-	98	0,86
CLINICA	3.291	38,55	5.247	71,15	-	-
CLINICA (Cuidados Paliativos)	-	-	-	-	106	0,93
CLINICA (Ginecología)	-	-	-	-	-	-
CLINICAS INTERDISCIPLINARIAS	-	-	-	-	286	2,50
CRECIMIENTO Y DESARROLLO	163	1,91	-	-	231	2,02
DERMATOLOGIA	5	0,06	-	-	681	5,95
ENDOCRINOLOGIA	930	10,89	-	-	739	6,46
ENDOSCOPIA	649	7,60	-	-	130	1,14
ERRORES CONG. METABOL.	-	-	-	-	332	2,90
GASTROENTEROLOGIA	6	0,07	-	-	410	3,58
GENETICA	1	0,01	-	-	858	7,50
HEMATO-ONCOLOGIA	9	0,11	-	-	105	0,92
HEMODINAMIA	118	1,38	-	-	-	-
INFECTOLOGIA	3	0,04	-	-	99	0,87
INFECTOLOGIA - T.A.I.S.	1.984	23,24	-	-	-	-
INMUNOLOGIA	860	10,07	-	-	312	2,73
INTERVENCIONISMO	100	1,17	-	-	-	-
NEFROLOGIA	3	0,04	-	-	136	1,19
NEONATOLOGIA	-	-	-	-	-	-
NEUMONOLOGIA	-	-	-	-	881	7,70
NEUROCIRUGIA	6	0,07	-	-	247	2,16
NEUROLOGIA	-	-	-	-	1.243	10,86
NUTRICION	1	0,01	-	-	1.137	9,94
OFTALMOLOGIA	34	0,40	-	-	787	6,88
ORTOPEDIA	44	0,52	-	-	367	3,21
OTORRINOLARINGOLOGIA	-	-	-	-	217	1,90
PATOLOGIA ESPINAL	1	0,01	-	-	621	5,43
SALUD MENTAL	1	0,01	-	-	350	3,06
UROLOGIA	72	0,84	-	-	185	1,62
TRASP. HEPATICO	1	0,01	-	-	-	-
TRASP. MED. OSEA	-	-	-	-	-	-
TOTAL	8.538	100,00	7.375	100,00	11.443	100,00

* Nro. de Interconsultas, Consultas, Visitas o Atenciones brindadas con motivo de su Participación en la Asistencia.

**CALIFICACION Y CUANTIFICACION DE LAS DISTINTAS ESPECIALIDADES
EN LAS SESIONES DE HOSPITAL DE DIA CLINICO - ONCOLOGICO - Año 2013**

HOSPITAL DE DIA PLANTA BAJA				
ESPECIALIDAD	CALIFICACION DE LA PART.ESPECIALIZADA			* CUANTIF. DE LA PARTICIPACION ESPECIALIZADA
	PRINCIPAL	SECUNDARIA	TOTAL PARTICIPAC.	
<i>CLINICA</i>	9.194	8.025	17.219	-
<i>HEMATO-ONCOLOGIA</i>	5.579	8.025	13.604	-
<i>CLINICA (cuidados paliativos)</i>	-	-	-	249
<i>OTORRINOLARINGOLOGIA</i>	-	-	-	86
<i>SALUD MENTAL</i>	-	-	-	697

** Nro. de Interconsultas, Consultas, Visitas o Atenciones brindadas con motivo de su Participación en la Asistencia.*

QUIMIOTERAPIA	6.500
----------------------	--------------

**SESIONES CON Y SIN COBERTURA SOCIAL Y SU RELACION PORCENTUAL
MODALIDAD HOSPITAL DE DIA - Año 2013**

MESES	TOTAL DE SESIONES	COBERTURA SOCIAL			
		CON COBERTURA	PORCENTAJE	SIN COBERTURA	PORCENTAJE
<i>ENERO</i>	2.423	1.386	57,20	1.037	42,80
<i>FEBRERO</i>	2.186	1.248	57,09	938	42,91
<i>MARZO</i>	2.361	1.292	54,72	1.069	45,28
<i>ABRIL</i>	2.600	1.439	55,35	1.161	44,65
<i>MAYO</i>	2.841	1.614	56,81	1.227	43,19
<i>JUNIO</i>	2.691	1.359	50,50	1.332	49,50
<i>JULIO</i>	2.834	1.483	52,33	1.351	47,67
<i>AGOSTO</i>	2.683	1.434	53,45	1.249	46,55
<i>SEPTIEMBRE</i>	2.566	1.435	55,92	1.131	44,08
<i>OCTUBRE</i>	2.884	1.510	52,36	1.374	47,64
<i>NOVIEMBRE</i>	2.716	1.378	50,74	1.338	49,26
<i>DICIEMBRE</i>	2.551	1.322	51,82	1.229	48,18
TOTAL	31.336	16.900	53,93	14.436	46,07

Incluye los pacientes de Tais.

**SESIONES CON COBERTURA SEGUN TIPO DE OBRA SOCIAL
Y SU RELACION PORCENTUAL, MODALIDAD HOSPITAL DE DIA - Año 2013**

OBRA SOCIAL	NUMERO	PORCENTAJE
<i>-Mrio. Desarrollo Social y Medio Ambiente (PRO-FE)</i>	2.064	12,21
<i>-Instituto de Obra Médica Asistencial (IOMA).</i>	1.313	7,77
<i>-Obra Social de Empleados de Comercio y Actividades Civiles (OSECAC).</i>	956	5,66
<i>-Obra Social del Personal Civil de la Nación (UP).</i>	571	3,38
<i>-Obra Social del Personal de la Construcción. (OSPECON)</i>	495	2,93
<i>-Instituto Nacional de Servicios Sociales para Jubilados y Pensionados (PAMI).</i>	417	2,47
<i>-Obra Social Conductores Transporte Colectivos de Pasajeros.</i>	395	2,34
<i>-Obra Social de Choferes de Camiones.</i>	342	2,02
<i>-Obra Social Rurales y Estibadores (OSPRERA).</i>	332	1,96
<i>-OSDE</i>	329	1,95
<i>-Otras Obras Sociales.</i>	9.686	57,31
TOTAL	16.900	100,00



INTERNACIÓN

MOVIMIENTO SECTOR INTERNACION, SEGUN NIVEL DE ATENCION - Año 2013

NIVEL DE ATENCION	INGR.	PASES DE:	ING +	E G R E S O S					PASES A:	EGR +	PTES. DIA	CAMAS DISP.	CAMAS DOTAC.	
				PAS	ALTAS	DEFUNCIONES								TOTAL
						-48Hs	+48Hs	T o t .						
<i>U.T.I. 44</i>	24	397	421	22	2	24	26	48	367	415	3.796	4.435	17	
<i>U.T.I. 45</i>	52	454	506	17	11	45	56	73	435	508	5.478	6.121	17	
<i>U.T.I. 35</i>	160	432	592	363	10	36	46	409	187	596	6.605	7.257	21	
<i>U.T.I. 72</i>	5	254	259	8	2	32	34	42	215	257	2.298	2.669	14	
TOTAL U.T.I.	241	1.537	1.778	410	25	137	162	572	1.204	1.776	18.177	20.482	69	
<i>TR.RENAL R.</i>	201	39	240	229	-	-	-	229	9	238	1.589	1.653	5	
<i>TR.RENAL D.</i>	4	-	4	4	-	-	-	4	-	4	18	29	1	
<i>TR.MED.OSEA</i>	25	41	66	33	-	1	1	34	32	66	2.124	2.555	7	
<i>NEO U.T.Intensiva</i>	342	328	670	133	4	36	40	173	500	673	9.610	12.095	34	
<i>NEO U.T.Intermedia</i>	3	257	260	139	-	-	-	139	123	262	3.091	3.725	12	
<i>NEO RECUP.</i>	38	341	379	298	-	-	-	298	86	384	1.969	2.616	8	
<i>C.I.M.</i>	1.465	12.264	13.729	12.001	13	53	66	12.067	1.623	13.690	90.775	94.946	300	
<i>QUEM.INTENS.</i>	62	84	146	6	2	8	10	16	129	145	1.725	2.166	6	
<i>QUEM.INTERM.</i>	70	113	183	166	-	-	-	166	13	179	1.801	2.860	8	
<i>U.M.I.N.</i>	167	32	199	159	-	-	-	159	38	197	435	744	2	
<i>UNID.METAB.</i>	611	-	611	611	-	-	-	611	-	611	611	729	3	
<i>OBSERVACION</i>	11.782	206	11.988	4.072	12	-	12	4.084	7.903	11.987	15.185	9.556	22	
<i>INTERN. BREVE</i>	1.016	2.043	3.059	2.336	-	-	-	2.336	715	3.051	4.556	4.700	8	
<i>IRA (*)</i>	6	740	746	588	-	-	-	588	157	745	1.582	2.800	10	
<i>IRA II (**)</i>	-	268	268	200	-	-	-	200	68	268	604	852	8	
<i>Obs. Onc. P.B.</i>	2.404	182	2.586	44	-	-	-	44	2.542	2.586	2.586	2.587	3	
<i>Obs. Clin. Quir. 1ºP.</i>	1.125	1	1.126	1	-	-	-	1	1.125	1.126	1.126	1.126	4	
<i>CQ. Pre-Post Quir.</i>	3.952	558	4.510	1.741	1	-	1	1.742	2.767	4.509	4.397	4.125	-	
TOTAL	23.514	19.034	42.548	23.171	57	235	292	23.463	19.034	42.497	161.961	170.346	510	

(*) El Sector funcionó entre los meses de enero y octubre/13.

(**) El Sector funcionó entre los meses de julio y octubre/13.

INDICES DE RENDIMIENTO SECTOR INTERNACION, SEGUN NIVEL DE ATENCION - Año 2013

NIVEL DE ATENCION	PROMEDIO DE CAMAS DISPONIB.	DIAS DEL PERIODO	PROMEDIO DE PACIENTES DIA	PORCENT. DE OCUPACION	PROMEDIO DE PERMANEN.	GIRO DE CAMA	PROMEDIO DIARIO DE EGRESOS	TASA DE MORTALIDAD		
								-48Hs.	+48Hs.	TOTAL
U.T.I. 44	12,15	365	10,40	85,59	9,15	34,15	1,14	0,48	5,78	6,27
U.T.I. 45	16,77	365	15,01	89,50	10,78	30,29	1,39	2,17	8,86	11,02
U.T.I. 35	19,88	365	18,10	91,02	11,08	29,98	1,63	1,68	6,04	7,72
U.T.I. 72	7,31	365	6,30	86,10	8,94	35,15	0,70	0,78	12,45	13,23
TOTAL U.T.I.	56,12	365	49,80	88,75	10,23	31,65	4,87	1,41	7,71	9,12
TR.RENAL R.	4,53	365	4,35	96,13	6,68	52,55	0,65	-	-	-
TR.RENAL D.	0,08	365	0,05	62,07	4,50	50,34	0,01	-	-	-
TR.MED.OSEA	7,00	365	5,82	83,13	32,18	9,43	0,18	-	1,52	1,52
NEO U.T.Intensiva	33,14	365	26,33	79,45	14,28	20,31	1,84	0,59	5,35	5,94
NEO U.T.Intermedia	10,21	365	8,47	82,98	11,80	25,67	0,72	-	-	-
NEO RECUP.	7,17	365	5,39	75,27	5,13	53,58	1,05	-	-	-
C.I.M.	260,13	365	248,70	95,61	6,63	52,63	37,51	0,09	0,39	0,48
QUEM. INTENS.	5,93	365	4,73	79,64	11,90	24,43	0,40	1,38	5,52	6,90
QUEM. INTERM.	7,84	365	4,93	62,97	10,06	22,84	0,49	-	-	-
U.M.I.N.	2,04	365	1,19	58,47	2,21	96,65	0,54	-	-	-
UNID. METAB.	3,00	243	2,51	83,81	1,00	203,67	2,51	-	-	-
OBSERVACION	26,18	365	41,60	158,91	1,27	457,85	32,84	0,10	-	0,10
INTERN. BREVE	12,88	365	12,48	96,94	1,49	236,94	8,36	-	-	-
IRA (*)	10,00	280	5,65	56,50	2,12	74,50	2,66	-	-	-
IRA II (**)	8,78	97	6,23	70,89	2,25	30,51	2,76	-	-	-
Obs. Onc. P.B.	10,19	254	10,18	99,96	1,00	253,90	10,18	-	-	-
Obs. Clin. Quir. 1ºP.	5,17	218	5,17	100,00	1,00	218,00	5,17	-	-	-
CQ. Pre-Post Quir.	13,48	306	14,37	106,59	0,98	334,49	14,74	0,02	-	0,02
TOTAL	466,70	365	443,73	95,08	6,90	50,27	64,28	0,24	1,00	1,24

(*) El Sector funcionó entre los meses de enero y octubre/13.

(**) El Sector funcionó entre los meses de julio y octubre/13.

MOVIMIENTO SECTOR INTERNACION, SEGUN CIM - Año 2013

SECTOR	INGR.	PASES DE:	ING + PAS	E G R E S O S					PASES A:	EGR. + PASES	PTES. DIA	CAMAS DISPON.	CAMAS DOTAC.
				ALTAS	DEFUNCIONES			TOTAL					
					-48Hs	+48Hs	T o t .						
<i>CIM 32</i>	136	1.232	1.368	1.225	3	3	6	1.231	138	1.369	10.126	10.565	34
<i>CIM 41</i>	31	837	868	721	1	5	6	727	137	864	8.207	8.778	32
<i>CIM 42</i>	169	1.210	1.379	1.226	-	10	10	1.236	138	1.374	10.602	10.961	34
<i>CIM 43</i>	156	1.074	1.230	1.095	1	7	8	1.103	125	1.228	9.857	10.257	34
<i>CIM 61</i>	193	879	1.072	930	3	7	10	940	130	1.070	10.220	10.455	34
<i>CIM 62</i>	231	1.213	1.444	1.266	3	8	11	1.277	165	1.442	10.072	10.474	34
<i>CIM 63</i>	235	2.923	3.158	3.012	-	1	1	3.013	139	3.152	11.857	12.322	34
<i>CIM 73</i>	250	913	1.163	889	1	6	7	896	260	1.156	10.737	11.041	32
<i>CIM 74</i>	64	1.865	1.929	1.637	1	6	7	1.644	273	1.917	8.977	9.389	30
<i>Cuid. Esp. PQ.</i>	-	118	118	-	-	-	-	-	118	118	120	704	2
T O T A L	1.465	12.264	13.729	12.001	13	53	66	12.067	1.623	13.690	90.775	94.946	300

INDICES DE RENDIMIENTO SECTOR INTERNACION, SEGUN CIM - Año 2013

SECTOR	PROMEDIO CAMAS DISPONIB.	DIAS DEL PERIODO	PROMEDIO PACIENTES DIA	PORCENTAJE DE OCUPACION	PROMEDIO DE PERMANEN.	GIRO DE CAMA	PROMEDIO DIARIO DE EGRESOS	TASA DE MORTALIDAD		
								-48Hs.	+48Hs.	TOTAL
<i>CIM 32</i>	28,95	365	27,74	95,84	7,40	47,30	3,75	0,22	0,22	0,44
<i>CIM 41</i>	24,05	365	22,48	93,50	9,50	35,93	2,37	0,12	0,58	0,69
<i>CIM 42</i>	30,03	365	29,05	96,72	7,72	45,75	3,76	-	0,73	0,73
<i>CIM 43</i>	28,10	365	27,01	96,10	8,03	43,70	3,36	0,08	0,57	0,65
<i>CIM 61</i>	28,64	365	28,00	97,75	9,55	37,36	2,93	0,28	0,65	0,93
<i>CIM 62</i>	28,70	365	27,59	96,16	6,98	50,25	3,95	0,21	0,55	0,76
<i>CIM 63</i>	33,76	365	32,48	96,23	3,76	93,37	8,64	-	0,03	0,03
<i>CIM 73</i>	30,25	365	29,42	97,25	9,29	38,22	3,17	0,09	0,52	0,61
<i>CIM 74</i>	25,72	365	24,59	95,61	4,68	74,52	5,25	0,05	0,31	0,37
<i>Cuid. Esp. PQ.</i>	1,93	365	0,33	17,05	1,02	61,18	0,32	-	-	-
T O T A L	260,13	365	248,70	95,61	6,63	52,63	37,51	0,09	0,39	0,48

MOVIMIENTO SECTOR INTERNACION, SEGUN MES - Año 2013

MESES	INGR.	PASES DE:	ING + PAS	E G R E S O S					PASES A:	EGR + PAS	PTES. DIA	CAMAS DISPON.	CAMAS DOTAC.
				ALTAS	DEFUNCIONES			TOTAL					
					-48Hs	+48Hs	T o t .						
<i>ENERO</i>	1.901	1.430	3.331	1.778	6	24	30	1.808	1.430	3.238	12.794	13.939	510
<i>FEBRERO</i>	1.564	1.207	2.771	1.547	7	11	18	1.565	1.207	2.772	11.462	12.428	510
<i>MARZO</i>	1.797	1.425	3.222	1.818	4	16	20	1.838	1.425	3.263	12.815	13.800	510
<i>ABRIL</i>	1.911	1.514	3.425	1.818	5	12	17	1.835	1.514	3.349	12.828	13.618	510
<i>MAYO</i>	2.057	1.690	3.747	2.038	5	23	28	2.066	1.690	3.756	14.034	14.501	510
<i>JUNIO</i>	1.992	1.655	3.647	1.952	2	20	22	1.974	1.655	3.629	13.689	13.915	510
<i>JULIO</i>	2.241	1.874	4.115	2.198	4	18	22	2.220	1.874	4.094	14.662	14.965	510
<i>AGOSTO</i>	2.067	1.753	3.820	2.071	6	23	29	2.100	1.753	3.853	14.514	15.259	510
<i>SEPTIEMBRE</i>	1.881	1.636	3.517	1.868	4	25	29	1.897	1.636	3.533	13.538	14.477	510
<i>OCTUBRE</i>	2.082	1.736	3.818	2.009	7	23	30	2.039	1.736	3.775	14.453	15.247	510
<i>NOVIEMBRE</i>	2.050	1.563	3.613	2.064	2	17	19	2.083	1.563	3.646	13.759	13.914	510
<i>DICIEMBRE</i>	1.971	1.551	3.522	2.010	5	23	28	2.038	1.551	3.589	13.413	14.283	510
T O T A L	23.514	19.034	42.548	23.171	57	235	292	23.463	19.034	42.497	161.961	170.346	510

INDICES DE RENDIMIENTO SECTOR INTERNACION, SEGUN MES - Año 2013

MESES	PROMEDIO CAMAS DISPONIB.	DIAS DEL PERIODO	PROMEDIO PACIENTES DIA	PORCENTAJE DE OCUPACION	PROMEDIO DE PERMANEN.	GIRO DE CAMA	PROMEDIO DIARIO DE EGRESOS	TASA DE MORTALIDAD		
								-48Hs	+48Hs	TOTAL
<i>ENERO</i>	449,65	31	412,71	91,79	7,08	4,02	58,32	0,33	1,33	1,66
<i>FEBRERO</i>	443,86	28	409,36	92,23	7,32	3,53	55,89	0,45	0,70	1,15
<i>MARZO</i>	445,16	31	413,39	92,86	6,97	4,13	59,29	0,22	0,87	1,09
<i>ABRIL</i>	453,93	30	427,60	94,20	6,99	4,04	61,17	0,27	0,65	0,93
<i>MAYO</i>	467,77	31	452,71	96,78	6,79	4,42	66,65	0,24	1,11	1,36
<i>JUNIO</i>	463,83	30	456,30	98,38	6,93	4,26	65,80	0,10	1,01	1,11
<i>JULIO</i>	482,74	31	472,97	97,98	6,60	4,60	71,61	0,18	0,81	0,99
<i>AGOSTO</i>	492,23	31	468,19	95,12	6,91	4,27	67,74	0,29	1,10	1,38
<i>SEPTIEMBRE</i>	482,57	30	451,27	93,51	7,14	3,93	63,23	0,21	1,32	1,53
<i>OCTUBRE</i>	491,84	31	466,23	94,79	7,09	4,15	65,77	0,34	1,13	1,47
<i>NOVIEMBRE</i>	463,80	30	458,63	98,89	6,61	4,49	69,43	0,10	0,82	0,91
<i>DICIEMBRE</i>	460,74	31	432,68	93,91	6,58	4,42	65,74	0,25	1,13	1,37
T O T A L	466,70	365	443,73	95,08	6,90	50,27	64,28	0,24	1,00	1,24

CALIFICACION Y CUANTIFICACION DE LAS DISTINTAS ESPECIALIDADES EN LOS EGRESOS - Año 2013

ESPECIALIDAD	CALIFICACION DE LA PARTICIPACION ESPECIALIZADA				CUANTIFICACION DE LA PARTIC. ESPECIALIZ. (*)	
	PRINCIPAL		OTRAS PARTICIPACIONES		NRO.	%
	NRO.	%	NRO.	%		
ANESTESIA	-	-	-	-	1	0,01
CARDIOLOGIA	146	0,62	1.166	4,97	662	6,22
CIRUGIA CARDIOVASCULAR	333	1,42	256	1,09	8	0,08
CIRUGIA GENERAL	488	2,08	1.559	6,64	90	0,85
CIRUGIA PLASTICA Y QUEMADOS	465	1,98	480	2,05	101	0,95
CLINICA	17.668	75,30	5.795	24,69	35	0,33
CLINICA (Cuidados Paliativos)	10	0,04	205	0,87	489	4,60
CLINICA (Ginecología)	4	0,02	35	0,15	157	1,48
CLINICAS INTERDISCIPLINARIAS	-	-	55	0,23	190	1,79
CRECIMIENTO Y DESARROLLO	-	-	22	0,09	46	0,43
DERMATOLOGIA	19	0,08	185	0,79	1.108	10,42
ENDOCRINOLOGIA	5	0,02	148	0,63	529	4,97
ENDOSCOPIA	267	1,14	508	2,16	59	0,55
ERRORES CONG. DEL METAB.	12	0,05	157	0,67	215	2,02
GASTROENTEROLOGIA	204	0,87	633	2,70	988	9,29
GENETICA	-	-	97	0,41	418	3,93
HEMATO-ONCOLOGIA	164	0,70	2.942	12,54	190	1,79
HEMODYNAMIA	24	0,10	103	0,44	1	0,01
INFECTOLOGIA	58	0,25	2.513	10,71	10	0,09
INMUNOLOGIA	16	0,07	197	0,84	404	3,80
INTERVENCIONISMO	39	0,17	257	1,10	18	0,17
NEFROLOGIA	269	1,15	378	1,61	345	3,24
NEONATOLOGIA	606	2,58	22	0,09	-	-
NEUMONOLOGIA	34	0,14	318	1,36	449	4,22
NEUROCIRUGIA	203	0,87	851	3,63	41	0,39
NEUROLOGIA	312	1,33	1.151	4,90	1.589	14,94
NUTRICION	629	2,68	339	1,44	606	5,70
OFTALMOLOGIA	407	1,73	448	1,91	574	5,40
ORTOPEDIA	663	2,83	1.548	6,60	100	0,94
OTORRINOLARINGOLOGIA	59	0,25	264	1,12	113	1,06
PATOLOGIA ESPINAL	-	-	5	0,02	101	0,95
SALUD MENTAL	111	0,47	170	0,72	859	8,08
UROLOGIA	154	0,66	323	1,38	115	1,08
TRASPLANTE CARDÍACO	2	0,01	7	0,03	-	-
TRASPLANTE HEPATICO	25	0,11	237	1,01	23	0,22
TRASPLANTE MEDULA OSEA	12	0,05	88	0,37	1	0,01
TRASPLANTE RENAL	1	0,00	5	0,02	-	-
SIN ESPECIFICAR	54	0,23	-	-	-	-
TOTAL EGRESOS	23.463	100,00	23.467	100,00	10.635	100,00

(*) Número de Interconsultas, Consultas, Visitas o Atenciones brindadas con motivo de su participación en la Asistencia.

TOTAL DE EGRESOS Y PORCENTAJE, SEGUN ZONA DE RESIDENCIA Y MES - Año 2013

MESES	LUGAR DE RESIDENCIA												TOTAL GENERAL
	CAPITAL FED.		CONURBANO		RESTO PCIA.B.A.		DEMÁS PCIAS.		EXTRANJERO		S/ESPECIFICAR		
	TOTAL	%	TOTAL	%	TOTAL	%	TOTAL	%	TOTAL	%	TOTAL	%	
<i>ENERO</i>	283	15,65	1.025	56,69	110	6,08	368	20,35	22	1,22	-	-	1.808
<i>FEBRERO</i>	230	14,70	860	54,95	121	7,73	346	22,11	8	0,51	-	-	1.565
<i>MARZO</i>	254	13,82	997	54,24	137	7,45	434	23,61	16	0,87	-	-	1.838
<i>ABRIL</i>	267	14,55	1.035	56,40	127	6,92	386	21,04	20	1,09	-	-	1.835
<i>MAYO</i>	319	15,44	1.141	55,23	120	5,81	466	22,56	20	0,97	-	-	2.066
<i>JUNIO</i>	291	14,74	1.158	58,66	122	6,18	383	19,40	20	1,01	-	-	1.974
<i>JULIO</i>	308	13,87	1.313	59,14	149	6,71	431	19,41	15	0,68	4	0,18	2.220
<i>AGOSTO</i>	285	13,57	1.225	58,33	139	6,62	431	20,52	20	0,95	-	-	2.100
<i>SEPTIEMBRE</i>	241	12,70	1.071	56,46	160	8,43	408	21,51	15	0,79	2	0,11	1.897
<i>OCTUBRE</i>	257	12,60	1.142	56,01	148	7,26	469	23,00	13	0,64	10	0,49	2.039
<i>NOVIEMBRE</i>	274	13,15	1.104	53,00	173	8,31	513	24,63	13	0,62	6	0,29	2.083
<i>DICIEMBRE</i>	313	15,36	1.124	55,15	139	6,82	439	21,54	18	0,88	5	0,25	2.038
TOTAL	3.322	14,16	13.195	56,24	1.645	7,01	5.074	21,63	200	0,85	27	0,12	23.463

TOTAL DE EGRESOS, SEGUN RESIDENCIA HABITUAL Y MES - Año 2013

RESIDENCIA	M E S E S												TOTAL	%
	ENE	FEB	MAR	ABR	MAY	JUN	JUL	AGO	SEP	OCT	NOV	DIC		
CAPITAL FEDERAL	283	230	254	267	319	291	308	285	241	257	274	313	3.322	14,16
CONURBANO	1.025	860	997	1.035	1.141	1.158	1.313	1.225	1.071	1.142	1.104	1.124	13.195	56,24
ALMIRANTE BROWN	77	48	64	65	70	78	74	101	83	87	68	78	893	3,81
AVELLANEDA	29	32	42	46	43	42	66	48	48	33	44	50	523	2,23
BERAZATEGUI	15	16	28	21	24	19	31	27	21	22	20	12	256	1,09
CAÑUELAS	5	10	3	3	4	5	11	5	6	4	4	6	66	0,28
ESCOBAR	8	13	17	10	12	16	15	18	13	14	10	14	160	0,68
ESTEBAN ECHEVERRIA	65	66	92	64	77	74	84	93	81	93	70	76	935	3,98
FLORENCIO VARELA	35	35	30	30	33	39	53	29	40	41	51	48	464	1,98
GENERAL LAS HERAS	3	-	1	-	3	-	1	2	2	1	1	2	16	0,07
GENERAL SAN MARTIN	22	22	13	20	22	20	15	19	31	26	22	35	267	1,14
GENERAL SARMIENTO	22	19	23	22	23	27	30	29	25	23	26	22	291	1,24
HURLINGHAM	10	9	10	8	16	8	11	22	11	13	8	12	138	0,59
ITUZAINGÓ	13	7	15	8	13	19	10	8	11	20	13	17	154	0,66
JOSE C. PAZ	22	16	19	11	24	19	25	34	23	20	17	24	254	1,08
LA MATANZA	207	137	185	178	234	249	229	232	201	232	226	208	2.518	10,73
LANUS	68	58	52	68	67	70	91	64	56	64	65	77	800	3,41
LOMAS DE ZAMORA	112	112	120	162	144	199	189	154	123	128	136	140	1.719	7,33
MALVINAS ARGENTINAS	-	-	-	-	-	-	-	-	-	-	-	-	-	-
MARCOS PAZ	7	3	5	6	7	6	13	16	12	7	10	14	106	0,45
MERLO	79	77	69	66	66	73	83	65	58	73	63	66	838	3,57
MORENO	54	46	45	51	68	49	70	63	50	56	53	38	643	2,74
MORON	10	10	15	14	11	9	11	21	9	17	16	21	164	0,70
PILAR	18	13	12	14	15	11	15	16	14	13	18	19	178	0,76
QUILMES	46	43	47	63	57	46	67	57	45	49	58	52	630	2,69
SAN FERNANDO	11	7	6	9	9	6	10	11	9	10	8	7	103	0,44
SAN ISIDRO	2	-	6	8	4	5	8	5	4	8	8	4	62	0,26
SAN MIGUEL	14	8	20	14	20	13	14	6	9	19	23	13	173	0,74
SAN VICENTE	25	21	14	23	29	24	27	24	30	20	30	23	290	1,24
TIGRE	31	16	24	32	19	12	39	35	28	25	16	25	302	1,29
TRES DE FEBRERO	14	11	17	15	18	15	16	13	17	12	14	15	177	0,75
VICENTE LOPEZ	1	5	3	4	9	5	5	8	11	12	6	6	75	0,32
RESTO Pcia. Bs.As.	110	121	137	127	120	122	149	139	160	148	173	139	1.645	7,01

TOTAL DE EGRESOS, SEGUN RESIDENCIA HABITUAL Y MES - continuación - Año 2013

RESIDENCIA	M E S E S												TOTAL	%
	ENE	FEB	MAR	ABR	MAY	JUN	JUL	AGO	SEP	OCT	NOV	DIC		
DEMÁS PROVINCIAS	368	346	434	386	466	383	431	431	408	469	513	439	5.074	21,63
CATAMARCA	10	9	12	10	17	13	12	15	6	22	21	17	164	0,70
CHACO	34	27	37	23	37	36	39	30	34	42	33	33	405	1,73
CHUBUT	4	6	13	11	7	6	14	10	9	11	14	8	113	0,48
CORDOBA	9	10	5	6	17	6	11	7	5	20	6	14	116	0,49
CORRIENTES	40	30	33	30	36	42	34	35	40	36	43	31	430	1,83
ENTRE RIOS	59	41	58	62	54	46	68	74	41	51	63	59	676	2,88
FORMOSA	11	19	16	18	20	19	21	13	11	15	18	22	203	0,87
JUJUY	8	3	10	10	12	12	9	13	10	23	20	13	143	0,61
LA PAMPA	13	13	17	9	22	12	9	14	15	13	20	12	169	0,72
LA RIOJA	2	6	8	2	10	6	5	6	5	10	12	3	75	0,32
MENDOZA	3	3	5	4	3	2	5	12	9	3	5	4	58	0,25
MISIONES	35	30	51	37	46	26	33	34	42	36	43	43	456	1,94
NEUQUEN	7	4	3	6	3	3	12	11	7	6	6	6	74	0,32
SALTA	15	21	13	12	16	10	18	16	20	25	30	23	219	0,93
SANTIAGO DEL ESTERO	30	29	36	34	36	29	31	32	28	27	28	32	372	1,59
SAN JUAN	12	4	15	13	10	8	12	7	10	10	13	17	131	0,56
SAN LUIS	13	8	11	13	16	17	8	18	14	17	20	19	174	0,74
SANTA FE	23	21	26	25	43	28	29	28	39	33	43	30	368	1,57
SANTA CRUZ	5	9	14	12	13	4	12	9	10	10	10	5	113	0,48
RIO NEGRO	19	17	14	18	14	22	17	18	23	15	17	12	206	0,88
TIERRA DEL FUEGO	1	3	4	2	1	7	3	1	-	7	2	4	35	0,15
TUCUMAN	15	33	33	29	33	29	29	28	30	37	46	32	374	1,59
RESIDENTE EN EL EXTRANJERO	22	8	16	20	20	20	15	20	15	13	13	18	200	0,85
SIN ESPECIFICAR	-	-	-	-	-	-	4	-	2	10	6	5	27	0,12
TOTAL	1.808	1.565	1.838	1.835	2.066	1.974	2.220	2.100	1.897	2.039	2.083	2.038	23.463	100,00

TOTAL DE EGRESOS Y PORCENTAJE, SEGUN GRUPO ETAREO Y MES - Año 2013

MESES	< 1 Mes		< 1 Año		1 Año		2 a 4 Años		5 a 9 Años		10 a 14 Años		15 a 19 Años		20 y Más		S/E Edad		T. GRAL.
	EGRE	%	EGRE	%	EGRE	%	EGRE	%	EGRE	%	EGRE	%	EGRE	%	EGRE	%	EGRE	%	EGRE
<i>ENERO</i>	57	3,15	304	16,81	176	9,73	340	18,81	346	19,14	371	20,52	203	11,23	11	0,61	-	-	1.808
<i>FEBRERO</i>	46	2,94	240	15,34	163	10,42	276	17,64	271	17,32	370	23,64	191	12,20	8	0,51	-	-	1.565
<i>MARZO</i>	39	2,12	296	16,10	194	10,55	369	20,08	301	16,38	419	22,80	212	11,53	8	0,44	-	-	1.838
<i>ABRIL</i>	37	2,02	276	15,04	221	12,04	394	21,47	312	17,00	370	20,16	210	11,44	15	0,82	-	-	1.835
<i>MAYO</i>	59	2,86	410	19,85	179	8,66	371	17,96	346	16,75	448	21,68	239	11,57	14	0,68	-	-	2.066
<i>JUNIO</i>	44	2,23	450	22,80	215	10,89	386	19,55	308	15,60	375	19,00	183	9,27	13	0,66	-	-	1.974
<i>JULIO</i>	53	2,39	563	25,36	264	11,89	353	15,90	334	15,05	405	18,24	224	10,09	20	0,90	4	0,18	2.220
<i>AGOSTO</i>	50	2,38	473	22,52	223	10,62	384	18,29	297	14,14	402	19,14	256	12,19	15	0,71	-	-	2.100
<i>SEPTIEMBRE</i>	58	3,06	333	17,55	189	9,96	396	20,88	314	16,55	389	20,51	204	10,75	14	0,74	-	-	1.897
<i>OCTUBRE</i>	45	2,21	344	16,87	183	8,97	387	18,98	373	18,29	426	20,89	260	12,75	13	0,64	8	0,39	2.039
<i>NOVIEMBRE</i>	53	2,54	304	14,59	182	8,74	396	19,01	387	18,58	483	23,19	262	12,58	13	0,62	3	0,14	2.083
<i>DICIEMBRE</i>	51	2,50	324	15,90	224	10,99	415	20,36	345	16,93	440	21,59	230	11,29	6	0,29	3	0,15	2.038
TOTAL	592	2,52	4.317	18,40	2.413	10,28	4.467	19,04	3.934	16,77	4.898	20,88	2.674	11,40	150	0,64	18	0,08	23.463

EGRESOS CON Y SIN COBERTURA SOCIAL Y SU RELACION PORCENTUAL - Año 2013

MESES	TOTAL DE EGRESOS	COBERTURA SOCIAL			
		CON COBERTURA	PORCENTAJE	SIN COBERTURA	PORCENTAJE
<i>ENERO</i>	1.808	765	42,31	1.043	57,69
<i>FEBRERO</i>	1.565	669	42,75	896	57,25
<i>MARZO</i>	1.838	869	47,28	969	52,72
<i>ABRIL</i>	1.835	774	42,18	1.061	57,82
<i>MAYO</i>	2.066	910	44,05	1.156	55,95
<i>JUNIO</i>	1.974	812	41,13	1.162	58,87
<i>JULIO</i>	2.220	877	39,50	1.343	60,50
<i>AGOSTO</i>	2.100	844	40,19	1.256	59,81
<i>SEPTIEMBRE</i>	1.897	817	43,07	1.080	56,93
<i>OCTUBRE</i>	2.039	826	40,51	1.213	59,49
<i>NOVIEMBRE</i>	2.083	907	43,54	1.176	56,46
<i>DICIEMBRE</i>	2.038	808	39,65	1.230	60,35
TOTAL	23.463	9.878	42,10	13.585	57,90

**EGRESOS CON COBERTURA SEGUN TIPO DE OBRA SOCIAL
Y SU RELACION PORCENTUAL - Año 2013**

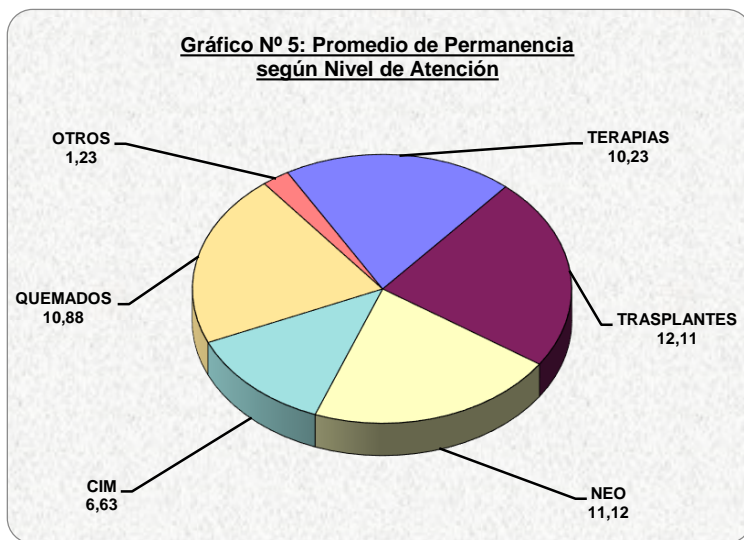
OBRA SOCIAL	NUMERO	PORCENTAJE
<i>-Mrio. Desarrollo Social y Medio Ambiente (PRO-FE).</i>	1.286	13,02
<i>-Instituto Obra Médica Asistencial (IOMA).</i>	873	8,84
<i>-Obra Social de Empleados de Comercio y Actividades Civiles (OSECAC).</i>	683	6,91
<i>-Obras Social de la Construcción (OSPECON).</i>	296	3,00
<i>-Obra Social del Personal Civil de la Nación (UP).</i>	275	2,78
<i>-Obra Social Choferes de Camiones.</i>	236	2,39
<i>-Obra Social Conductores Transporte Colectivos de Pasajeros.</i>	211	2,14
<i>-Obra Social Pers. Rural y Estib. Arg. (OSPRERA).</i>	181	1,83
<i>-Instituto Nacional de Servicios Sociales para Jubilados y Pensionados (PAMI).</i>	176	1,78
<i>-Obra Social de la Unión Obrera Metalúrg. (OSUOMRA).</i>	172	1,74
<i>-Otras Obras Sociales.</i>	5.489	55,57
TOTAL	9.878	100,00

OFICINA DE COMUNICACIÓN A DISTANCIA - Año 2013

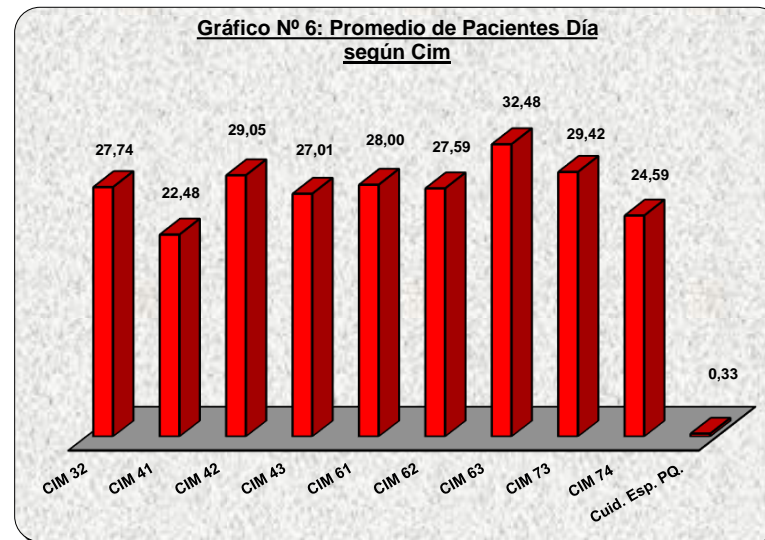
Mes	Total Consulta	Indicación de Derivac. Postconsulta				Lugar de Procedencia de la Consulta				Consulta según Especialidad		
		Total	C. Ext.	H. Día	Cim	Capital	Bs. As. (h.100 Km)	Bs. As. (+ 100 Km)	Resto Pcias.	Clínica		Otras *
										Principal	Secundaria	
Enero	457	44	9	25	10	75	55	13	314	92	365	384
Febrero	364	64	22	25	17	64	37	22	241	104	260	266
Marzo	342	66	30	25	11	37	26	14	265	107	235	241
Abril	468	72	34	26	12	72	47	26	323	118	350	353
Mayo	469	64	30	27	7	61	47	36	325	133	336	350
Junio	442	66	36	18	12	68	37	48	289	126	316	328
Julio	474	65	24	26	15	64	45	35	330	139	335	348
Agosto	513	78	29	32	17	55	62	58	338	163	350	365
Septiembre	559	86	34	27	25	75	59	35	390	176	383	394
Octubre	546	94	36	39	19	85	64	45	352	142	404	418
Noviembre	541	90	35	37	18	90	75	40	336	148	393	401
Diciembre	409	51	15	27	9	54	53	21	281	106	303	324
Total	5.584	840	334	334	172	800	607	393	3.784	1.554	4.030	4.172

* Algunos pacientes requieren más de una consulta por Especialidad.

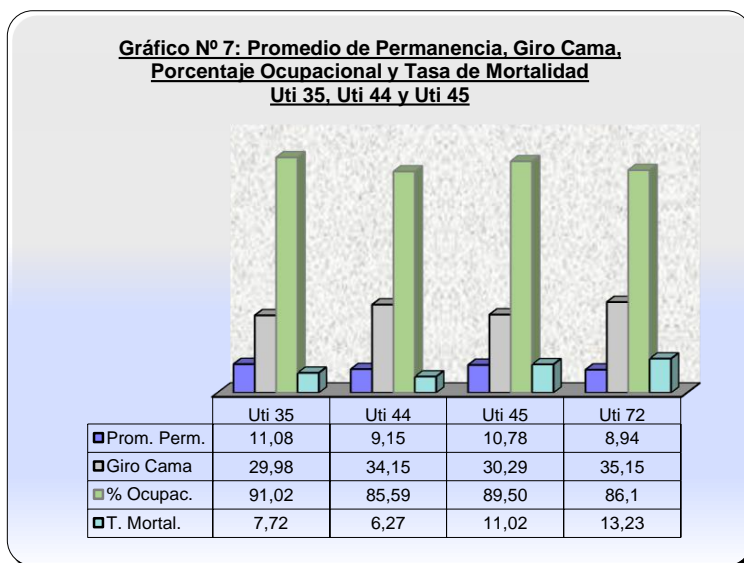
INDICADORES DE PRODUCCION DE INTERNACION - Año 2013



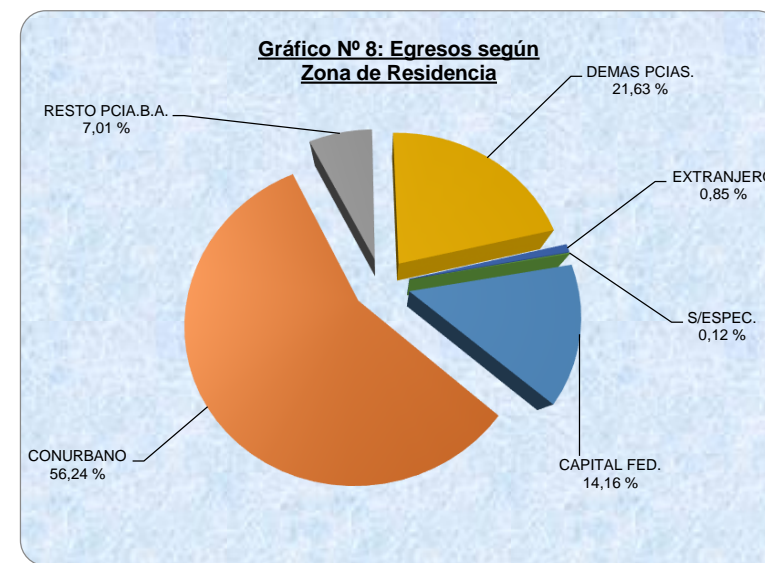
Fuente: Pág. 39



Fuente: Pág. 41

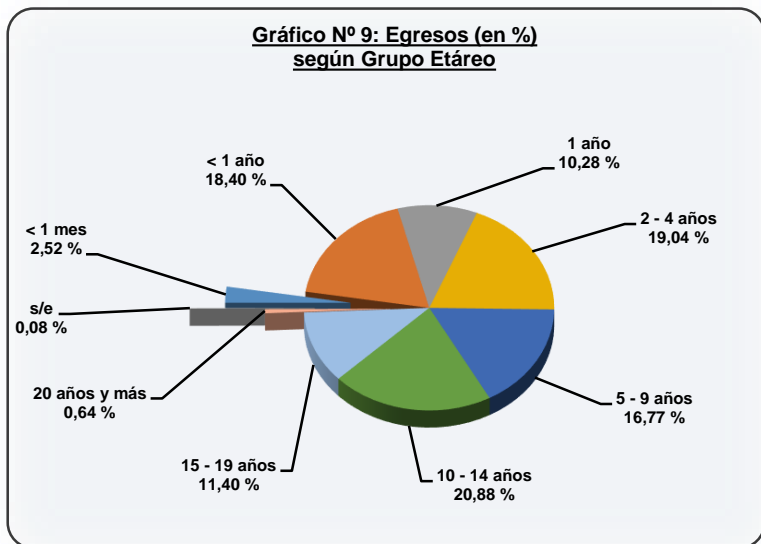


Fuente: Pág. 39

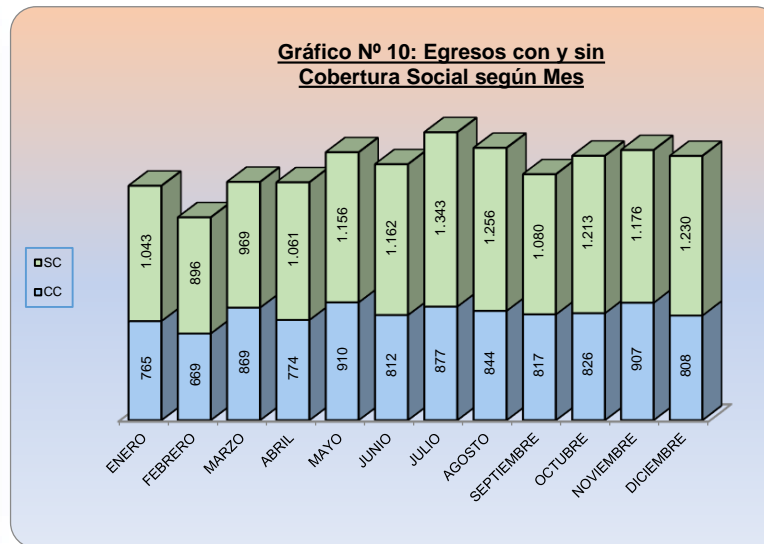


Fuente: Pág. 45

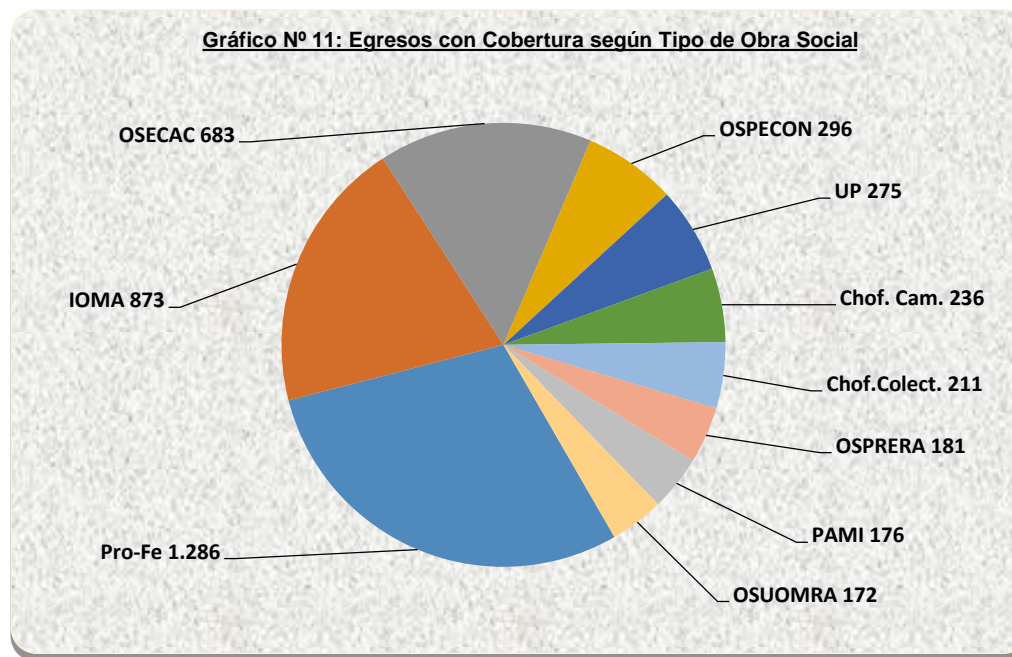
INDICADORES DE PRODUCCION DE INTERNACION - Año 2013



Fuente: Pág. 48



Fuente: Pág. 49



Este gráfico fue realizado utilizando las 10 Obras Sociales con mayor número de afiliados atendidos en el Hospital, que corresponden al 44,43% del total de pacientes con cobertura.

Fuente: Pág. 50



INTERVENCIONES
QUIRÚRGICAS

**NUMERO DE INTERVENCIONES QUIRURGICAS PROGRAMADAS REALIZADAS
Y DE EMERGENCIA, SEGUN TIPO DE CIRUGIA Y MES - Año 2013**

MESES	INTERVENCIONES QUIRURGICAS												PESO % POR MES/ EL TOTAL	PROM. DIARIO OPERAC.	PRACT. ESPEC. QUIROF.
	CIRUGIA MAYOR			CIRUGIA MEDIANA			CIRUGIA MENOR			TOTAL					
	PROG.	EMER.	TOTAL	PROG.	EMER.	TOTAL	PROG.	EMER.	TOTAL	PROG.	EMER.	TOTAL			
<i>ENERO</i>	208	38	246	344	143	487	33	20	53	585	201	786	7,96	25,35	2
<i>FEBRERO</i>	171	36	207	212	137	349	23	17	40	406	190	596	6,04	21,29	3
<i>MARZO</i>	205	36	241	335	157	492	20	11	31	560	204	764	7,74	24,65	-
<i>ABRIL</i>	283	40	323	384	106	490	30	30	60	697	176	873	8,84	29,10	1
<i>MAYO</i>	265	36	301	415	121	536	42	9	51	722	166	888	8,99	28,65	1
<i>JUNIO</i>	172	35	207	357	101	458	24	11	35	553	147	700	7,09	23,33	-
<i>JULIO</i>	221	34	255	407	108	515	36	14	50	664	156	820	8,30	26,45	2
<i>AGOSTO</i>	241	30	271	445	127	572	40	7	47	726	164	890	9,01	28,71	4
<i>SEPTIEMBRE</i>	237	37	274	428	115	543	36	15	51	701	167	868	8,79	28,93	2
<i>OCTUBRE</i>	257	47	304	463	157	620	28	14	42	748	218	966	9,78	31,16	1
<i>NOVIEMBRE</i>	213	36	249	449	155	604	36	24	60	698	215	913	9,25	30,43	5
<i>DICIEMBRE</i>	209	41	250	358	168	526	13	21	34	580	230	810	8,20	26,13	1
TOTAL	2.682	446	3.128	4.597	1.595	6.192	361	193	554	7.640	2.234	9.874	100,00	27,05	22

**NUMERO DE INTERVENCIONES QUIRURGICAS PROGRAMADAS REALIZADAS
Y DE EMERGENCIA SEGUN ESPECIALIDAD Y TIPO DE CIRUGIA - Año 2013**

ESPECIALIDADES	INTERVENCIONES QUIRURGICAS												PESO % DEL SERV. SOBRE EL C. QUIR.	PROM. MENSUAL DE OPERAC.	PRACT. REALIZ. EN QUIROF.
	CIRUGIA MAYOR			CIRUGIA MEDIANA			CIRUGIA MENOR			TOTAL					
	PROG	EMER	TOTAL	PROG	EMER	TOTAL	PROG	EMER	TOTAL	PROG	EMER	TOTAL			
<i>CIRUGIA GENERAL (**)</i>	438	130	568	1.043	674	1.717	77	31	108	1.558	835	2.393	24,24	199,42	-
<i>CIRUGIA CARDIOV.</i>	560	52	612	71	23	94	8	2	10	639	77	716	7,25	59,67	-
<i>CIRUGIA PLASTICA</i>	96	17	113	441	138	579	28	19	47	565	174	739	7,48	61,58	-
<i>ENDOSCOPIA (&)</i>	12	1	13	546	1	547	1	-	1	559	2	561	5,68	46,75	-
<i>NEUROCIRUGIA</i>	303	115	418	312	118	430	9	2	11	624	235	859	8,70	71,58	-
<i>OFTALMOLOGIA (*)</i>	132	-	132	709	2	711	55	2	57	896	4	900	9,11	75,00	-
<i>OTORRINOLARING.</i>	78	-	78	83	1	84	2	-	2	163	1	164	1,66	13,67	-
<i>PATOL. ESPINAL</i>	180	3	183	26	4	30	7	1	8	213	8	221	2,24	18,42	-
<i>QUEMADOS</i>	471	-	471	38	-	38	4	-	4	513	-	513	5,20	42,75	-
<i>TRASPL. CARDÍACO</i>	17	10	27	11	2	13	1	1	2	29	13	42	0,43	3,50	-
<i>TRASPL. HEPATICO</i>	46	46	92	76	1	77	18	-	18	140	47	187	1,89	15,58	-
<i>TRAUMATOLOGIA</i>	216	37	253	935	626	1.561	96	134	230	1.247	797	2.044	20,70	170,33	-
<i>UROLOGIA</i>	133	35	168	294	5	299	53	1	54	480	41	521	5,28	43,42	21
<i>DERMATOLOGIA</i>	-	-	-	9	-	9	2	-	2	11	-	11	0,11	0,92	-
<i>INTERVENCIONISMO</i>	-	-	-	3	-	3	-	-	-	3	-	3	0,03	0,25	1
TOTAL	2.682	446	3.128	4.597	1.595	6.192	361	193	554	7.640	2.234	9.874	100,00	822,83	22

Las Intervenciones Quirúrgicas de Emergencia son las realizadas de: Lunes a Viernes de 16hs. a 8hs., Sábados, Domingos y Feriados de 8hs. a 8hs.

(*) Los totales de Cirugía Mediana y Cirugía Menor de Oftalmología incluyen Intervenciones realizadas en el Servicio.

(&) El total de Cirugía Mediana incluye Intervenciones realizadas en el Servicio.

(**) Incluye 2 cesáreas por iniciación Programa de Diagnóstico y Tratamiento Fetal.

TRASPLANTES E IMPLANTES - Año 2013

TRASPLANTE HEMATO- POYETICO ALOGENICO	FAMILIAR		NO FAMILIAR		AUTO_ LOGOS
	HISTOIDENT.	NO HISTOID.	HISTOIDENT.	NO HISTOID.	
MEDULA OSEA	18	-	2	8	2
CELULAS PROGENITORAS EN SANGRE PERIFERICA	3	-	2	2	2
SANGRE DE CORDON UMBILICAL	-	1	-	-	-
	21	1	4	10	4
Total TX Hematopoyético Alog.					40

TRASPLANTE HEPATICO	
DONANTE VIVO	6
DONANTE CADAVERICO	34
	40

TRASPLANTE CARDIACO	5
---------------------	---

IMPLANTE CORAZON ARTIFIC.	5
---------------------------	---

TRASPLANTE RENAL	
DONANTE VIVO	3
DONANTE CADAVERICO	32
	35

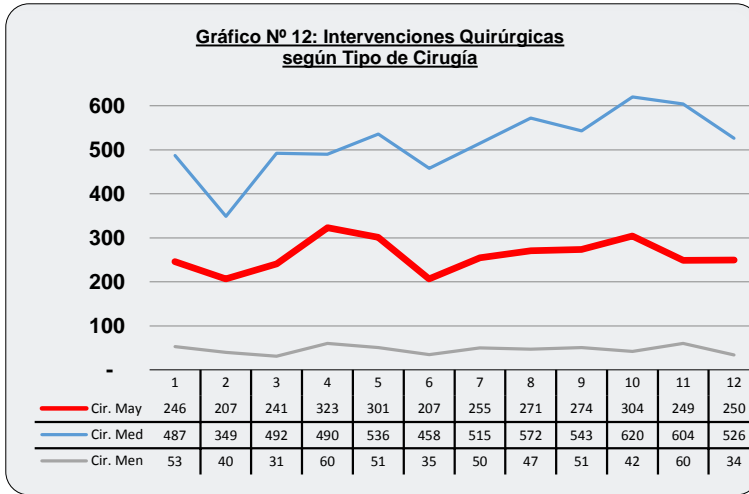
TRASPLANTE PULMONAR	-
---------------------	---

IMPLANTE COCLEAR	18
------------------	----

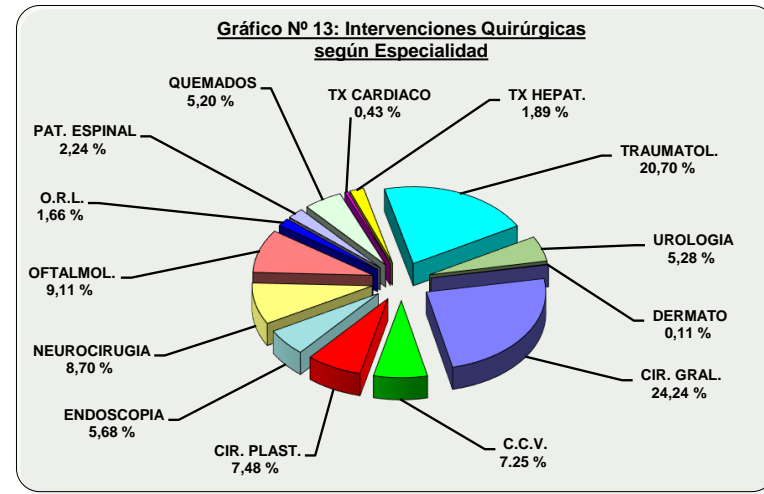
Total TX e IMP.	103
------------------------	------------

BANCO DE TEJIDO					
CARDIOVASCULARES			AMNIOS		
TIPO	PROCES.	IMPLANT.	TIPO	PROCES.	IMPLANT.
AORTICOS	102	40			
PULMONARES	126	105	MEMB. 4 x 4	106	158
PERICARDIO	35	77	MEMB. 10 x 10	649	359
CONDUCTOS	1	3			
ARTERIAS	1	-			
VENAS	1	1			
PIEL			MUSCULO ESQUELETICO		
TIPO	PROCES.	IMPLANT.		LIBERADAS	IMPLANT.
CM2	52.177	19.710	UNIDADES	424	232

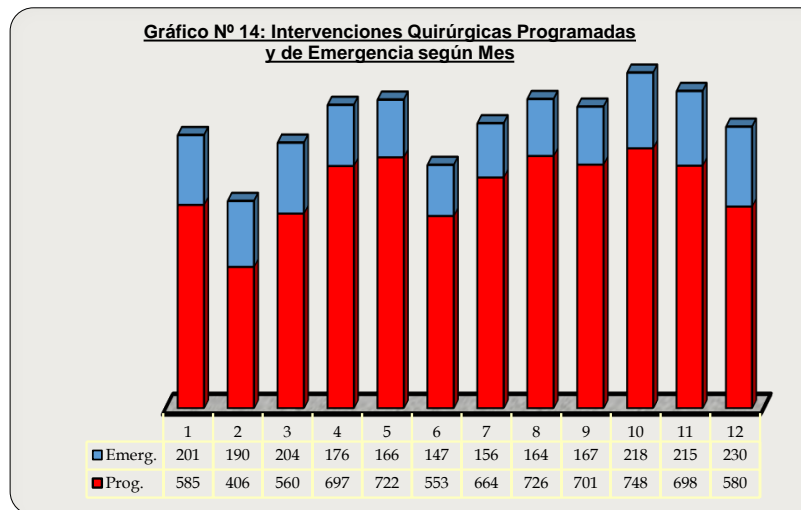
INDICADORES DE PRODUCCION DEL CENTRO QUIRURGICO - Año 2013



Fuente: Pág. 55



Fuente: Pág. 56



Fuente: Pág. 55



SERVICIOS CENTRALES DE
DIÁGNOSTICO Y TRATAMIENTO

PRESTACIONES DEL SERVICIO DE ANATOMIA PATOLOGICA, SEGUN MES Y TIPO - Año 2013

PRESTACIONES	M E S E S												TOTAL
	ENE	FEB	MAR	ABR	MAY	JUN	JUL	AGO	SEP	OCT	NOV	DIC	AÑO
* BIOPSIAS SIMPLES	29	7	25	30	40	34	55	26	41	24	23	20	354
* BIOPSIAS DE PIEZAS QUIRURGICAS	136	48	63	149	153	143	190	127	134	124	132	72	1.471
* BIOPSIAS DE TUMORES	70	23	118	39	57	70	75	56	45	46	23	37	659
* BIOPSIAS POR CONGELACION	13	11	9	26	24	5	36	16	23	15	12	12	202
* BIOP. C/CORTES SERIADOS Y SEMISER.													
- ENDOSCOPICAS	154	101	43	159	138	178	185	74	115	65	107	95	1.414
- PUNCIONES BIOPSIAS	40	29	33	40	47	26	54	28	65	77	54	44	537
* BIOP. DE MUSC. C/HISTOQU. ENZIMATICA	1	3	5	5	9	7	3	10	6	7	12	10	78
* AUTOPSIAS													
- NEONATOS Y LACTANTES	-	1	-	-	3	1	-	2	1	4	-	2	14
- NIÑOS MAYORES Y ADOLESCENTES	2	-	3	1	-	1	1	-	2	-	1	2	13
* CITOLOGIAS													
- LAVADOS BRONQUIOALVEOLARES	3	2	5	1	1	1	2	4	5	8	6	7	45
- PUNCION AGUJA FINA TRASPL. RENALES	-	-	-	-	-	-	-	-	-	-	-	-	-
- PUNCION AGUJA FINA TUMORES	-	-	12	-	4	-	-	-	-	1	-	-	17
- OTRAS	31	15	8	34	20	16	23	20	17	25	25	10	244
* INMUNOFUORESCENCIAS	25	55	60	40	65	70	55	55	40	90	85	55	695
* MARCACIONES INMUNOHISTOQUIMICAS	607	402	470	890	641	578	589	647	513	707	765	775	7.584
* BIOLOGIA MOLECULAR													
- HIBRIDIZACION IN SITU	11	9	8	13	12	6	3	7	7	7	3	2	88
- FISH	54	27	45	42	47	71	50	71	58	80	50	53	648
- PLOIDIA EN CELULAS TUMORALES	-	-	-	-	-	-	-	-	-	-	-	-	-
- OTRAS	-	-	-	-	-	-	-	-	-	-	-	-	-
* MICROSCOPIAS ELECTRONICAS	-	-	-	-	-	-	-	-	-	-	-	-	-
* COLORACIONES ESPECIALES	554	541	467	593	445	370	378	456	396	474	457	407	5.538
* TACOS (bloques) INCLUIDOS EN PARAFINA	1.403	1.360	1.442	1.444	1.822	1.651	1.294	1.574	1.307	1.639	1.494	1.200	17.630
* NUMERO DE MUESTRAS RECIBIDAS	603	346	450	592	642	640	605	536	606	473	457	394	6.344
* CONSULTAS EXTRAHOSPITALARIAS	69	77	80	99	78	63	68	87	85	38	58	27	829
* REVISIONES DIAGNOSTICAS	5	3	3	9	24	26	16	9	2	10	4	7	118
Total Prestaciones	3.810	3.060	3.349	4.206	4.272	3.957	3.682	3.805	3.468	3.914	3.768	3.231	44.522

PRESTACIONES DE LABORATORIO, SEGUN MES - Año 2013

MESES	GENETICA				INMUNOLOGIA			
	Citogenética		Biolog. Molecular		Laborat. Inmunología		Biolog. Molecular	
	NRO. DETERM.	UNIDAD. LABORAT.	NRO. DETERM.	UNIDAD. LABORAT.	NRO. DETERM.	UNIDAD. LABORAT.	NRO. DETERM.	UNIDAD. LABORAT.
ENERO	259	83.876,00	96	210.134,00	13.241	517.286,00	75	26.763,00
FEBRERO	228	79.738,00	95	173.566,00	12.681	512.311,00	56	37.100,00
MARZO	287	90.478,00	119	265.092,00	13.313	514.014,00	54	23.223,00
ABRIL	351	105.274,00	142	258.157,00	13.863	528.864,00	87	61.814,00
MAYO	322	108.144,00	96	203.258,00	13.621	522.194,00	93	64.671,00
JUNIO	222	70.996,00	102	155.247,00	12.971	498.240,00	56	29.762,00
JULIO	292	87.648,00	95	144.566,00	14.352	552.176,00	72	36.294,00
AGOSTO	319	101.732,00	133	276.862,00	13.623	545.510,00	88	38.917,00
SEPTIEMBRE	285	89.272,00	139	253.081,00	13.431	535.250,00	62	41.618,00
OCTUBRE	361	113.234,00	120	180.867,00	13.933	553.340,00	65	41.648,00
NOVIEMBRE	376	117.576,00	107	202.700,00	14.201	551.874,00	86	32.767,00
DICIEMBRE	216	77.304,00	123	235.592,00	14.796	574.377,00	66	37.870,00
TOTAL	3.518	1.125.272,00	1.367	2.559.122,00	164.026	6.405.436,00	860	472.447,00

MESES	CENTRAL		MICROBIOLOGIA		NUTRICION Y METABOLISMO		BIOLOGIA CELULAR Y RETROVIRUS	
	NRO. DETERM.	UNIDAD. LABORAT.	NRO. DETERM.	UNIDAD. LABORAT.	NRO. DETERM.	UNIDAD. LABORAT.	NRO. DETERM.	UNIDAD. LABORAT.
ENERO	110.684	1.216.909,00	13.344	746.620,00	510	176.652,00	114	57.081,90
FEBRERO	87.801	952.036,00	10.818	604.725,00	393	146.070,00	128	60.644,10
MARZO	96.550	1.037.143,00	12.220	683.945,00	482	144.464,00	159	97.604,46
ABRIL	104.219	1.140.529,00	12.254	713.920,00	796	271.336,00	156	98.159,46
MAYO	102.592	1.098.395,00	13.334	772.620,00	472	145.234,00	210	123.898,72
JUNIO	96.688	1.094.170,00	14.446	899.135,00	440	133.070,00	174	97.880,97
JULIO	111.846	1.202.578,00	15.715	1.008.713,00	543	187.452,00	193	118.438,90
AGOSTO	109.928	1.179.392,00	14.047	890.456,00	484	159.256,00	182	111.764,10
SEPTIEMBRE	109.970	1.195.479,00	13.331	788.559,00	442	137.040,00	187	103.693,50
OCTUBRE	113.376	1.258.984,00	13.240	814.730,00	620	204.116,00	268	163.498,61
NOVIEMBRE	106.059	1.167.472,00	11.697	644.432,00	437	143.954,00	221	126.358,03
DICIEMBRE	100.260	1.033.869,00	10.633	156.850,00	287	85.544,00	156	85.717,05
TOTAL	1.249.973	13.576.956,00	155.079	8.724.705,00	5.906	1.934.188,00	2.148	1.244.739,80

NOTA: Unidad (Global) de Laboratorio: Es un modo de valorización de Prácticas contenidas en el Nomenclador de Aranceles de Análisis Biológicos. Toma en cuenta el valor de la Unidad de Gastos Bioquímicos y la Unidad Honorarios Bioquímicos. Esto permite asignar a cada Práctica del Laboratorio un valor constante de Unidades Globales que está en relación directa con la complejidad del procedimiento y el costo de los insumos.

PRESTACIONES DE LABORATORIO, SEGUN MES - continuación - Año 2013

MESES	ENDOCRINOLOGIA					
	Laborat. Endocrinología		Pesq.Enf.Cong.Inaparentes		Biolog. Molecular	
	NRO. DETERM.	UNIDAD. LABORAT.	NRO. DETERM.	UNIDAD. LABORAT.	NRO. DETERM.	UNIDAD. LABORAT.
ENERO	9.250	324.245,00	16.200	518.400,00	56	101.108,00
FEBRERO	7.948	280.467,00	13.572	434.304,00	57	109.415,00
MARZO	9.196	326.853,00	12.348	395.136,00	36	77.823,00
ABRIL	10.288	360.013,00	15.948	510.336,00	32	63.454,00
MAYO	10.270	369.068,00	13.374	427.968,00	49	97.432,00
JUNIO	8.987	328.774,00	12.714	406.848,00	29	50.170,00
JULIO	10.657	387.221,00	14.748	471.936,00	39	67.387,00
AGOSTO	10.274	370.950,00	13.656	436.992,00	41	75.201,00
SEPTIEMBRE	9.859	359.960,00	14.310	457.920,00	28	52.815,00
OCTUBRE	10.203	366.952,00	14.478	463.296,00	30	58.152,00
NOVIEMBRE	10.342	372.222,00	12.504	400.128,00	50	89.750,00
DICIEMBRE	8.204	300.934,00	13.458	430.656,00	42	79.640,00
TOTAL	115.478	4.147.659,00	167.310	5.353.920,00	489	922.347,00

MESES	HEMATO-ONCOLOGIA		HEMATO-ONCOLOGIA Biología Molecular		Hemostasia y Trombosis		TOTAL GENERAL LABORATORIOS	
	NRO. DETERM.	UNIDAD. LABORAT.	NRO. DETERM.	UNIDAD. LABORAT.	NRO. DETERM.	UNIDAD. LABORAT.	NRO. DETERM.	UNIDAD. LABORAT.
ENERO	4.081	55.725,00	37	24.340,00	18.589	234.598,00	186.536	4.293.737,90
FEBRERO	3.946	51.756,00	77	27.800,00	14.324	190.828,00	152.124	3.660.760,10
MARZO	3.818	44.579,00	63	41.040,00	17.960	243.255,00	166.605	3.984.649,46
ABRIL	4.619	64.651,00	54	35.140,00	18.447	235.275,00	181.256	4.446.922,46
MAYO	4.709	53.986,00	56	38.080,00	20.067	267.635,00	179.265	4.292.583,72
JUNIO	4.317	52.433,00	65	51.920,00	17.015	214.784,00	168.226	4.083.429,97
JULIO	4.442	55.930,00	80	58.080,00	21.712	276.606,00	194.786	4.655.025,90
AGOSTO	4.788	56.098,00	100	80.540,00	22.592	275.054,00	190.255	4.598.724,10
SEPTIEMBRE	4.417	47.227,00	85	109.240,00	21.767	268.105,00	188.313	4.439.259,50
OCTUBRE	4.277	45.917,00	102	141.260,00	19.126	226.569,00	190.199	4.632.563,61
NOVIEMBRE	4.649	75.976,00	92	133.640,00	18.309	220.225,00	179.130	4.279.074,03
DICIEMBRE	4.522	74.803,00	92	129.760,00	17.899	222.335,00	170.754	3.525.251,05
TOTAL	52.585	679.081,00	903	870.840,00	227.807	2.875.269,00	2.147.449	50.891.981,80

NOTA: Unidad (Global) de Laboratorio: Es un modo de valorización de Prácticas contenidas en el Ndor. de Aranceles de Anál. Biol. Toma en cuenta el valor de la Unidad de Gtos. Bioquím. y la Unidad Honor. Bioquím. Esto permite asignar a cada Práctica del Laboratorio un valor constante de Unidades Globales que está en relación directa con la complej. del proced. y el costo de los insumos.

PRESTACIONES DE IMAGENES, SEGUN TIPO DE PACIENTE - continuación - Año 2013

ESTUDIOS	NUMERO DE PRACTICAS				PORCENTUAL		
	PAC. AMB.	PAC. INTER.	PAC. EMER.	TOTAL	PAC. AMB.	PAC. INTER.	PAC. EMER.
ORTORRADIOGRAFIA	3	-	-	3	0,003	-	-
PORTATIL 1ra. EXPO.	297	19.206	3.365	22.868	0,324	20,98	3,675
PORTATIL EXP. SUBSIGUIENTE	6	450	93	549	0,007	0,49	0,102
RX ABDOMEN F.	1.291	268	1.829	3.388	1,410	0,29	1,998
RX ABDOMEN P.	16	1	15	32	0,017	0,00	0,016
RX CADERAS F.	3.447	202	586	4.235	3,765	0,22	0,640
RX CADERAS P.	678	34	102	814	0,740	0,04	0,111
RX CODO, ANTEBRAZO, ETC.	12.857	630	4.069	17.556	14,042	0,69	4,444
RX COLUMNA F.	5.734	637	461	6.832	6,262	0,70	0,503
RX COLUMNA P.	5.154	631	400	6.185	5,629	0,69	0,437
RX CRANEO F.	4.042	425	3.406	7.873	4,414	0,46	3,720
RX CRANEO P.	913	141	881	1.935	0,997	0,15	0,962
RX TORAX F.	8.859	1.967	7.924	18.750	9,675	2,15	8,654
RX TORAX P.	328	49	165	542	0,358	0,05	0,180
TOMOGRAFIA LINEAL	1	-	-	1	0,001	-	-
TOTAL DE RX STANDAR	43.626	24.641	23.296	91.563	47,65	26,91	25,44
C.U.G.M.	1.365	20	58	1.443	23,23	0,34	0,99
COLON POR ENEMA	241	32	32	305	4,10	0,54	0,54
DACRIOCISTOGRAFIA	-	-	-	-	-	-	-
DEGLUCIONES	1.356	144	246	1.746	23,08	2,45	4,19
FISTULOGRAFIA	7	9	5	21	0,12	0,15	0,09
PIELOGRAFIAS	1	-	-	1	0,02	-	-
RADIOSCOPIA *	11	14	6	31	0,19	0,24	0,10
RADIOSCOPIA P/DILATACION ESOFAGICA	2	-	-	2	0,03	-	-
RADIOSCOPIA QUIROFANO	61	580	87	728	1,04	9,87	1,48
S.E.G.D.	1.116	121	163	1.400	19,00	2,06	2,77
TRANSITO INTESTINAL	141	27	30	198	2,40	0,46	0,51
TOTAL DE ESTUDIOS RX	4.301	947	627	5.875	73,21	16,12	10,67
ECO ABDOMINAL	6.859	2.052	3.432	12.343	18,84	5,64	9,43
ECO CADERA	231	40	173	444	0,63	0,11	0,48
ECO CEREBRAL	440	583	258	1.281	1,21	1,60	0,71
ECO DOPPLER	2.512	758	1.053	4.323	6,90	2,08	2,89
ECO GINECOLOGICA	5.816	57	156	6.029	15,97	0,16	0,43

* Realizadas en el Servicio de Rayos.

PRESTACIONES DE IMAGENES, SEGUN TIPO DE PACIENTE - continuación - Año 2013

ESTUDIOS	NUMERO DE PRACTICAS				PORCENTUAL		
	PAC. AMB.	PAC. INTER.	PAC. EMER.	TOTAL	PAC. AMB.	PAC. INTER.	PAC. EMER.
ECO HEPATICA	186	9	7	202	0,51	0,02	0,02
ECO MAMARIA	106	2	1	109	0,29	0,01	0,00
ECO OFTALMOLOGICA	821	9	3	833	2,25	0,02	0,01
ECO PARTES BLANDAS	1.555	94	283	1.932	4,27	0,26	0,78
ECO PLEURAL	28	278	253	559	0,08	0,76	0,69
ECO RENAL	6.707	208	162	7.077	18,42	0,57	0,44
ECO TESTICULAR	554	35	348	937	1,52	0,10	0,96
OTRAS ECOGRAFIAS	9	203	129	341	0,02	0,56	0,35
TOTAL DE ECOGRAFIAS	25.824	4.328	6.258	36.410	70,93	11,89	17,19
TCH DE CEREBRO	100	62	38	200	50,00	31,00	19,00
TOTAL DE TOMÓGRAFO HELICOIDAL	100	62	38	200	50,00	31,00	19,00
ANGIOTOMOGRAFIA DE ARTERIAS CORONARIAS	-	-	-	-	-	-	-
ANGIOTOMOGRAFIA DOBLE RULE OUT DESCARTE DISECCIÓN	-	-	-	-	-	-	-
ANGIOTOMOGRAFIA MULTICORTE ARTER. PULMONAR	45	24	12	81	0,37	0,20	0,10
BIOPSIA BAJO CONTROL TOMOGRAFICO	17	2	2	21	0,14	0,02	0,02
TCH ABDOMINO PELVIANA	510	161	163	834	4,24	1,34	1,36
TCH DE COLUMNA	221	20	26	267	1,84	0,17	0,22
TCH DE ORBITAS, SPN, ETC.	655	158	140	953	5,45	1,31	1,16
TCH DE TORAX	655	193	177	1.025	5,45	1,60	1,47
TOMO MULTICORTE 3D DE TORAX	9	-	1	10	0,07	-	0,01
TOMO MULTICORTE ANGIOT.FLEBOLOG.MIENB INFER.	2	-	-	2	0,02	-	-
TOMO MULTICORTE ANGIOTOMOG. ARTERIAL MIEMBRO INF/SUP	4	3	1	8	0,03	0,02	0,01
TOMO MULTICORTE ANGIOTOMOG. ARTERIAS RENALES	1	-	1	2	0,01	-	0,01
TOMO MULTICORTE ANGIOTOMOG. CARDIOVASC. C/REC 3D	120	42	11	173	1,00	0,35	0,09
TOMO MULTICORTE ANGIOTOMOG. DE VASOS DEL CUELLO	23	7	6	36	0,19	0,06	0,05
TOMO MULTICORTE ANGIOTOMOGRAFIA CEREBRAL	83	31	21	135	0,69	0,26	0,17
TOMO MULTICORTE ANGIOTOMOGRAFIA DE AORTA	10	2	-	12	0,08	0,02	-
TOMO MULTICORTE CEREBRAL	2.653	1.574	1.538	5.765	22,06	13,09	12,79
TOMO MULTICORTE ENDOSCOPIA BRONCOSC. VIRTUAL	-	-	-	-	-	-	-
TOMO MULTICORTE HEPATICA/ABDOMINAL C/VOLUMEN	189	70	81	340	1,57	1	1
TOMO MULTICORTE MACISO FACIAL	201	82	66	349	1,67	0,68	0,55
TOMO MULTICORTE MEDICIONES ARTICULARES	-	-	-	-	-	-	-
TOMO MULTICORTE RECONST. 3D COLUMNA	89	3	2	94	0,74	0,02	0,02
TOMO MULTICORTE RECONST. OSEA O DE ARTICULACION	80	1	5	86	0,67	0,01	0,04
TOMO MULTICORTE SCAN DINAM/ESTUDIO FASE ARTER.	53	24	20	97	0,44	0,20	0,17
TCH TRIDIMENSIONAL	11	1	-	12	0,09	0,01	-

PRESTACIONES DE IMAGENES, SEGUN TIPO DE PACIENTE - continuación - Año 2013

ESTUDIOS	NUMERO DE PRACTICAS				PORCENTUAL		
	PAC. AMB.	PAC. INTER.	PAC. EMER.	TOTAL	PAC. AMB.	PAC. INTER.	PAC. EMER.
TOMO MULTICORTE DE CUELLO	63	16	18	97	0,52	0,13	0,15
TCH OTROS ORGANOS	183	27	33	243	1,52	0,22	0,27
TOMO MULTICORTE DE TORAX	747	216	168	1.131	6,21	1,80	1,40
TOMO MULTICORTE OTROS ORGANOS O REGIONES	164	33	45	242	1,36	0,27	0,37
OTRAS ANGIOTOMOGRAFÍAS	10	4	-	14	0,08	0,03	-
TOTAL DE TOMÓGRAFO MULTICORTE	6.798	2.694	2.537	12.029	56,51	22,40	21,09
ANGIOPLASTIAS #	-	15	-	15	-	1,08	-
ANGIOGRAFIA DE ACC. P/HEMODIALISIS	1	4	-	5	0,07	0,29	-
AORTOGRAFIA	-	-	-	-	-	-	-
ARTERIOGRAFIAS	2	49	-	51	0,14	3,52	-
BIOPSIA TRANSYUGULAR	-	-	-	-	-	-	-
BIOPSIAS ##	-	43	-	43	-	3,09	-
CAVOGRAFIA	-	5	-	5	-	0,36	-
CECOSTOMIA	-	6	-	6	-	0,43	-
COLANGIOGRAFIA	-	71	-	71	-	5,10	-
COLOCACION DE BOTON DE OSTOMIA	2	16	-	18	0,14	1,15	-
COLOCACION SONDA TRANSPILORICA	-	2	-	2	-	0,14	-
DILATAACION DE VIA BILIAR	1	1	-	2	0,07	0,07	-
DILATAACION URETERAL	-	-	-	-	-	-	-
DRENAJE BILIAR	-	26	-	26	-	1,87	-
DRENAJES DE COLECCIONES	61	67	2	130	4,38	4,81	0,14
ECOGRAFIAS	415	149	26	590	29,79	10,70	1,87
EMBOlizACIONES ENDOVASCULARES	1	24	-	25	0,07	1,72	-
ESCLEROSIS PERCUTANEA	2	53	-	55	0,14	3,80	-
LINFOGRAFIA	-	-	-	-	-	-	-
EXTRACCION CUERPO EXTRAÑO	-	1	-	1	-	0,07	-
FIBRINOLISIS	-	-	-	-	-	-	-
FLEBOGRAFIAS ###	6	110	-	116	0,43	7,90	-
GASTROSTOMIAS	3	3	-	6	0,22	0,22	-
MANOMETRIA VASCULAR	-	1	-	1	-	0,07	-
NEFROSTOMIAS	3	14	-	17	0,22	1,01	-
PICC	-	92	-	92	-	6,60	-
PORTOGRAFIA	-	1	-	1	-	0,07	-
PUNCION	4	30	-	34	0,29	2,15	-
RECOLOCACION DE CATETERES	2	66	-	68	0,14	4,74	-
ABLACION POR RADIOFRECUENCIA	-	6	-	6	-	0,43	-
COLOCACION FILTRO DE VENA CAVA	-	1	-	1	-	0,07	-
COLOCACION DE STENT	-	5	-	5	-	0,36	-

Realizadas en el Servicio de Hemodinamia. ## Realizadas en el Quirófano. ### Realizadas en el Servicio de Rayos.

PRESTACIONES DE IMAGENES, SEGUN TIPO DE PACIENTE - continuación - Año 2013

ESTUDIOS	NUMERO DE PRACTICAS				PORCENTUAL		
	PAC. AMB.	PAC. INTER.	PAC. EMER.	TOTAL	PAC. AMB.	PAC. INTER.	PAC. EMER.
TIPS (Shunt Percutáneo Transyugular)	-	1	-	1	-	0,07	-
VIA SPH	-	-	-	-	-	-	-
TOTAL INTERVENCIONISMO	503	862	28	1.393	36,11	61,88	2,01
ESTUDIO DIAGNOSTICO	85	30	-	115	49,42	17,44	-
ESTUDIO TERAPEUTICO	43	14	-	57	25,00	8,14	-
TOTAL NEUROINTERVENCIONISMO #	128	44	-	172	74,42	25,58	-
CENTELLOGRAFIA ABDOMINAL P/MUCOSA ECTOPICA	10	1	1	12	1,06	0,11	0,11
CENTELLOGRAFIA ABDOMINAL P/HEMORRAG. DIGE. BAJA	-	-	-	-	-	-	-
CENTELLOGRAMA DE GLANDULAS PARATIROIDES	8	-	1	9	0,85	-	0,11
CENTELLOGRAMA GLANDULAS SALIVARES	-	-	-	-	-	-	-
CENTELLOGRAMA HEPATOBIILIAR	-	-	-	-	-	-	-
CENTELLOGRAMA HEPATOESPLENICO	4	-	-	4	0,42	-	-
CENTELLOGRAMA OSEO PLANAR	-	-	-	-	-	-	-
CENTELLOGRAMA OSEO SPECT	11	2	1	14	1,17	0,21	0,11
CENTELLOGRAMA OSEO TOTAL	204	10	39	253	21,61	1,06	4,13
CENTELLOGRAMA RENAL DMSA	516	1	2	519	54,66	0,11	0,21
CENTELLOGRAMA TIROIDEO	29	1	-	30	3,07	0,11	-
EVACUACION GASTRICA	-	-	-	-	-	-	-
GASTROESOFAGOGRAMIA RADIOISOTOPICA	-	-	-	-	-	-	-
LINFOGRAFIA RADIOISOTOPICA	-	1	-	1	-	0,11	-
RASTREO CORPORAL CON GALIO-67	3	-	-	3	0,32	-	-
RENOGRAMA BASAL	-	-	-	-	-	-	-
RENOGRAMA CON IECA	-	-	-	-	-	-	-
RENOGRAMA C/ INTERVENC. FARMACOLOGICA	44	1	2	47	4,66	0,11	0,21
SALIVAGRAMA	-	1	-	1	-	0,11	-
CAPTACION TIROIDEA DE 99 MTC	1	-	-	1	0,11	-	-
RASTREO CORPORAL CON MIBG-I 131	28	-	6	34	2,97	-	0,64
RASTREO CORPORAL C/OCTREOIDE MARCADO C/INDIO	-	-	-	-	-	-	-
DOSIS TERAPEUTICA	13	-	-	13	1,38	-	-
VENTILACION / PERFUSION PULMONAR	1	-	2	3	0,11	-	0,21
TOTAL MEDICINA NUCLEAR	872	18	54	944	92,37	1,91	5,72

PRESTACIONES DE IMAGENES, SEGUN TIPO DE PACIENTE - continuación - Año 2013

ESTUDIOS	NUMERO DE PRACTICAS										PORCENTUAL		
	PAC. AMB.			PAC. INTER.			PAC. EMER.			TOTAL	PAC. AMB.	PAC. INTER.	PAC. EMER.
	Sin Anest.	Con Anest.	Total	Sin Anest.	Con Anest.	Total	Sin Anest.	Con Anest.	Total				
RMN ABDOMEN	18	84	102	3	28	31	10	14	24	157	0,64	0,20	0,15
RMN ANGIORESONANCIA	167	140	307	44	49	93	86	68	154	554	1,94	0,59	0,97
RMN CEREBRO	2.811	3.647	6.458	286	394	680	437	521	958	8.096	40,83	4,30	6,06
RMN COLANGIO-RESONANCIA	14	20	34	6	1	7	22	11	33	74	0,21	0,04	0,21
RMN COLUMNA VERTEBRAL	1.647	2.053	3.700	194	182	376	234	331	565	4.641	23,39	2,38	3,57
RMN HIPOFISIS	115	103	218	-	14	14	4	1	5	237	1,38	0,09	0,03
RMN MACIZO / ORBITA	270	624	894	26	49	75	14	22	36	1.005	5,65	0,47	0,23
RMN MALFORMACIONES VASCUL.	23	6	29	1	13	14	1	-	1	44	0,18	0,09	0,01
RMN MIEMBROS INFERIORES	418	187	605	60	14	74	77	35	112	791	3,83	0,47	0,71
RMN MIEMBROS SUPERIORES	73	82	155	3	3	6	3	7	10	171	0,98	0,04	0,06
RMN PELVIS GINECOLOGICA	11	-	11	-	-	-	3	-	3	14	0,07	0,00	0,02
RMN PEÑASCO / OIDO	7	22	29	-	-	-	2	-	2	31	0,18	0,00	0,01
RMN URO-RESONANCIA	1	-	1	-	-	-	-	-	-	1	0,01	0,00	0,00
TOTAL RESONADOR MAGNETICO #	5.575	6.968	12.543	623	747	1.370	893	1.010	1.903	15.816	79,31	8,66	12,03
TOTAL GENERAL			94.695			34.966			34.741	164.402			

* Realizados en el Servicio de Hemodinamia. ** Realizados en el Servicio de Rayos. *** Realizados en el Quirófano.

PRESTACIONES DEL SERVICIO DE TERAPIA RADIANTE, SEGUN PERIODO Y TIPO - Año 2013

PRESTACIONES	P E R I O D O												%	
	1° Cuatrimestre			2° Cuatrimestre			3° Cuatrimestre			TOTAL				
	AMB.	INT.	TOTAL	AMB.	INT.	TOTAL	AMB.	INT.	TOTAL	AMB.	INT.	TOTAL	AMB.	INT.
CONSULTAS	318	-	318	199	-	199	367	-	367	884	-	884	100,00	-
SIMULACIONES S-TOT.	407	4	411	373	1	374	403	-	403	1.183	5	1.188	99,58	0,42
-SIMPLE	2	-	2	1	-	1	6	-	6	9	-	9	100,00	-
-INTERMEDIA	-	-	-	-	-	-	-	-	-	-	-	-	-	-
-COMPLEJA	177	-	177	128	1	129	139	-	139	444	1	445	99,78	0,22
-VERIFICAD. DE SIMUL.	228	4	232	244	-	244	258	-	258	730	4	734	99,46	0,54
APLICACIONES S-TOT.	4.373	18	4.391	3.651	40	3.691	3.136	75	3.211	11.160	133	11.293	98,82	1,18
-COBALTO	-	-	-	-	-	-	-	-	-	-	-	-	-	-
-ALE	4.373	18	4.391	3.651	40	3.691	3.136	75	3.211	11.160	133	11.293	98,82	1,18
VERIFICAD. EN EQUIPO	-	-	-	13	-	13	-	-	-	13	-	13	100,00	-

PRESTACIONES DEL SERVICIO DE TERAPIA RADIANTE, SEGUN COBERTURA SOCIAL - Año 2013

PERIODO	SIMULACIONES					APLICACIONES				
	TOTAL	COBERTURA SOCIAL				TOTAL	COBERTURA SOCIAL			
		SI	%	NO	%		SI	%	NO	%
<i>1° CUATRIMESTRE</i>	411	127	30,90	284	69,10	4.391	1.419	32,32	2.972	67,68
<i>2° CUATRIMESTRE</i>	374	122	32,62	252	67,38	3.691	1.119	30,32	2.572	69,68
<i>3° CUATRIMESTRE</i>	403	113	28,04	290	71,96	3.211	933	29,06	2.278	70,94
<i>TOTAL</i>	1.188	362	30,47	826	69,53	11.293	3.471	30,74	7.822	69,26

CENTRO REGIONAL DE HEMOTERAPIA - AÑO 2013

DONANTES DE SANGRE ATENDIDOS					15.350	
TOTAL DE UNIDADES EXTRAÍDAS EFECTIVAS					13.186	
Donantes	No Relacionados					
ORIGEN	N° Colectas Externas	Nuevos	Ulteriores Habituales	No Habituales	%	Totales
Centro Regional	0	1842	1357	1164		4363
Colecta Externa	209	7308	820	0		8337
Totales	209	9150	2177	1164		12700
PROCEDIMIENTOS DE AFERESIS EN DONANTES						
Donantes	No Relacionados					
ORIGEN		Nuevos	Ulteriores Habituales	No Habituales	%	Totales
Centro Regional		277	2048	23		2348
Colecta Externa		0	0	0		0
Totales		277	2048	23		2348
	Plaquetas	Plasma	Granulocitos			
N° de Procedimientos	2.472	24	2			
N° de productos obten.	23.031	4.395	3			
	N° DE DONANTES		N° de Procedimientos			
COLECTA DE GRANULOCITOS	8		11			
PROCEDIMIENTOS DE COLECTA DE CPH						
AUTÓLOGOS			ALOGÉNICOS			
	N° DONANTES	N° DE PROCEDIM.	N° DONANTES	N° DE PROCEDIM.		
Colecta de CPH	5	7	7	4		
PROGRAMA DE DONACION AUTOLOGA						
	PREDEPOSITO					
Pacientes atendidos	104					
Unidades extraídas	149					

CENTRO REGIONAL DE HEMOTERAPIA - continuación - AÑO 2013

BANCO DE SANGRE DE CORDON UMBILICAL		
	RELACIONADO	NO RELACIONADO
Unidades colectadas	68	2.123
Unidades procesadas	68	569
Unidades criopreservadas	68	569
Unidades liberadas para Trasplante	-	-
LABORATORIO HLA-BSCU		
Tipificación HLA		3272
Tipificación HLA alta resolución		192
Cross-match contra panel por citotoxicidad		135
Ac Anti HLA fase sólida		143
Cross-match contra donante por citotoxicidad		7
Extracción de ADN		1440

DETERMIN. DE I.T.T. EN DONANTES DE SANGRE Y AFERESIS POR METODO DE TAMIZAJE						
	No Relacionados					
	Nuevos		Ulteriores			
			Habituales		No Habitual	
	Tamizaje	Confirm.	Tamizaje	Confirm.	Tamizaje	Confirm.
Sífilis	49	28	8	4	2	-
Brucelosis	9	-	1	-	-	-
Chagas I lis	52	-	13	-	1	-
Chagas II rec	85	-	54	-	3	-
Chagas I y II	56	56	4	4	-	-
Hbs Ag	6	1	1	-	-	-
Anti HBC	81	-	11	-	-	-
Anti HCV	43	5	6	-	-	-
Hiv-I/II	9	3	-	-	1	-
HTLV-I/II	18	5	3	-	-	-
PCR Hiv	-	-	-	-	-	-
PCR Hbv	1	-	-	-	-	-
PCR Hcv	3	-	-	-	-	-
Total reactivos	412	98	101	8	7	-

CENTRO REGIONAL DE HEMOTERAPIA - continuación - AÑO 2013

Total Determinaciones reactivas por Tamizaje	515
Total Determinaciones de ITT en Donantes de Sangre y Aféresis	161.724
Total Determinaciones reactivas por Confirmatorio	101
Total Determinaciones BSCU, Banco Homoinjertos	16706
Total Determinaciones externas	125289
Total Determinaciones	304.335

TIPO DE COMPONENTE	Unidades Procesadas CANTIDAD	Unidades emitidas a otras Instit.	
		PÚBLICAS	PRIVADAS
C.G.R.	8.377	1.344	735
C.P.	5.360	1.664	1.198
P.F.C.	8.298	146	101
PLASMA S/CRIO	1	-	-
CRIO	112	98	32
BUFFY COAT	-	-	41
TOTAL	22.148	3.252	2.107

Plasma enviado a planta de la Universidad de Córdoba (unidades)	5948
IRRADIACION DE COMPONENTES	UNIDADES
Servicio de hemoterapia del Hospital Garrahan	9.437
Servicio de irradiaciones a Instituciones Públicas dependientes del G.C.B.A.	21.534
Servicio de irradiaciones a Instituciones Públicas no dependientes del G.C.B.A.	9.345
Servicio de irradiaciones a Instituciones Privadas.	38.892
Total de irradiaciones	79.208

PRESTACIONES DEL SERVICIO DE MEDICINA TRANSFUSIONAL, SEGUN TIPO - AÑO 2013

N° Ptes. Transfundidos				N° de Transfusiones				
HOMOLOGAS:			3.002	36.338				
AUTOLOGAS:			69	122				
SECTOR	C.G.R.	CP.	CP.AFERESIS	PFC.	CRIO	GRANULOC.	CPH	TOTAL
<i>CIM</i>	1.811,0	809,0	6.355,0	437,0	90,0	-	-	9.502,0
<i>UCI 35</i>	891,0	7,0	609,0	126,0	68,0	-	-	1.701,0
<i>UCI 44</i>	242,0	45,0	273,0	100,0	62,0	-	-	722,0
<i>UCI 45</i>	520,0	273,0	1.185,0	254,0	46,0	-	-	2.278,0
<i>UCI 72</i>	548,0	349,0	3.729,0	93,0	33,0	-	-	4.752,0
<i>NEO</i>	806,0	24,0	683,0	262,0	30,0	-	-	1.805,0
<i>HOSP.DE DIA</i>	1.322,0	421,0	2.704,0	42,0	-	-	-	4.489,0
<i>EMERGENCIA</i>	233,0	59,0	338,0	44,0	-	-	-	674,0
<i>QUIROFANO</i>	3.806,0	89,0	849,0	582,0	477,0	-	-	5.803,0
<i>QUEMADOS</i>	524,0	95,0	81,0	43,0	7,0	-	-	750,0
<i>TRASP. RENAL</i>	57,0	14,0	25,0	74,0	27,0	-	-	197,0
<i>TRASP. MED. OSEA</i>	177,0	157,0	3.165,0	-	-	-	39,0	3.538,0
<i>TRASP. HEPATICO</i>	-	-	-	-	-	-	1,0	1,0
<i>HEMODIALISIS</i>	37,0	-	-	83,0	-	-	-	120,0
<i>HEMODINAMIA</i>	6,0	-	-	-	-	-	-	6,0
TOTALES	10.980,0	2.342,0	19.996,0	2.140,0	840,0	-	40,0	36.338,0
ESTUDIOS INMUNOHEMATOLOGICOS EN PACIENTES								
Número de Estudios:			5232	Número de Pacientes:			1404	
PROGRAMA DE DONACIÓN AUTÓLOGA								
RECUPERACIÓN DE SANGRE INTRAOPERATORIA							46	
HEMODILUCIÓN AGUDA NORMOVOLEMICA							8	
PROCEDIMIENTOS DE AFÉRESIS EN PACIENTES								
	N° Pacientes			N° de Procedimientos				
LEUCAFERESIS	0			0				
RECAMBIO PLASMATICO	77			239				
ERITROAFERESIS	0			0				
LEUCORREDUCCIÓN DE COMPONENTES SANGUÍNEOS POR FILTRACIÓN								
COMPONENTES LEUCORREDUCIDOS					12864			
COMPONENTES IRRADIADOS					14274			

SESIONES DEL SERVICIO DE KINESIOLOGIA, SEGUN ESPECIALIDAD Y MES - Año 2013

MESES	SESIONES DE KINESIOLOGIA													
	Kinesiología Cardiorespiratoria		Rehabilitación en Neonatología		Rehabilitación en Internación		Rehabilitación en Cons. Exter.		Rehabilitación en Cons. de Admis.		Rehabilitación en Hosp. Día 1°P.		Rehabilitación en Hosp. Día PB	
	AMB	INT	AMB	INT	AMB	INT	AMB	INT	AMB	INT	AMB	INT	AMB	INT
<i>ENERO</i>	1.569	130.796	-	4.571	-	15.659	3.448	-	52	-	-	10	-	7
<i>FEBRERO</i>	1.628	134.935	-	4.733	-	16.184	3.675	-	50	-	-	8	-	8
<i>MARZO</i>	1.693	138.858	-	4.876	-	16.671	4.796	-	55	-	-	8	-	6
<i>ABRIL</i>	1.778	145.785	-	5.118	-	17.505	5.089	-	60	-	-	12	-	8
<i>MAYO</i>	1.997	154.896	-	5.578	-	18.980	5.578	-	62	-	-	20	-	10
<i>JUNIO</i>	2.234	170.414	-	6.135	-	20.899	5.805	-	65	-	-	18	-	16
<i>JULIO</i>	2.459	185.495	-	6.650	-	19.569	5.962	-	63	-	-	21	-	12
<i>AGOSTO</i>	2.572	205.760	-	6.684	-	18.977	5.956	-	50	-	-	16	-	8
<i>SEPTIEMBRE</i>	2.617	208.103	-	6.873	-	19.227	5.826	-	55	-	-	9	-	5
<i>OCTUBRE</i>	2.448	200.632	-	6.531	-	18.260	6.061	-	62	-	-	7	-	3
<i>NOVIEMBRE</i>	2.247	187.589	-	6.007	-	17.063	7.499	-	160	-	-	472	-	208
<i>DICIEMBRE</i>	2.101	176.451	-	5.701	-	15.948	4.998	-	135	-	-	352	-	165
TOTAL	25.343	2.039.714	-	69.457	-	214.942	64.693	-	869	-	-	953	-	456

SESIONES DEL SERVICIO DE KINESIOLOGIA SEGUN ESPECIALIDAD Y SECTOR - Año 2013

SERVICIOS	TOTAL DE SESIONES
KLGIÁ. CARDIORESPIRATORIA - Sub-Total	2.065.057
U.T.I. 35-44-45-QUEMADOS-TRASPLANTES	760.405
C.I.M	1.279.309
EMERGENCIA	16.318
CONSULTORIOS EXTERNOS	9.025
KLGIÁ. EN NEONATOLOGIA - Sub-Total	69.457
NEO RESPIRATORIO	36.072
NEO REHABILITACION	33.385
KLGIÁ. REHABILITACION EN INTERNACION - Sub-Total	214.942
U.T.I. 35-44-45-QUEMADOS	167.102
C.I.M.	38.929
TRASTORNOS DE LA ALIMENTACION	688
ESTIMULACION TEMPRANA	409
TX RENAL-MEDULA OSEA-CARDIACO	7.814
REHAB. EN CONSULTORIOS EXTERNOS - Sub-Total	64.693
TRAUMATO Y ORTOPEDIA-ONCOLOGIA	28.630
CIRUGIA PLASTICA MANO	50
QUEMADOS	944
COLAGENOPATIA	2.718
LINFEDEMA	1.206
SEGUIMIENTO NEONATAL Y EST. TEMPRANA	4.731
NEURO-ORTOPEDIA	21.272
CIRUGIA DE TORAX	222
DISTROFIA MUSCULAR	2.544
MMC	256
NEUMONOLOGIA	2.120
CONSULTORIO DE ADMISION	869
Sub-Total	2.415.018
<i>HOSPITAL DE DIA</i>	
HOSPITAL DE DIA 1° PISO (Respiratorio)	163
HOSPITAL DE DIA 1° PISO (Rehabilitación)	790
HOSPITAL DE DIA PLANTA BAJA (Respiratorio)	222
HOSPITAL DE DIA PLANTA BAJA (Rehabilitación)	234
Sub-Total	1.409
TOTAL GENERAL	2.416.427



PRÁCTICAS ESPECIALIZADAS
POR SERVICIO

PRACTICAS ESPECIALIZADAS POR SERVICIO - Año 2013

P R A C T I C A S	1° Sem.	2° Sem.	Total
ANESTESIOLOGIA	9.120	10.298	19.418
Anestesis Realizadas			
ENDOSCOPIA	471	570	1.041
ENDOSCOPIA GASTRICA	474	535	1.009
HEMODINAMIA	304	391	695
INTERVENCIONISMO	s/i	s/i	-
OFTALMOLOGIA	761	925	1.686
ONCOLOGIA	753	847	1.600
QUIROFANO CENTRAL	3.958	4.557	8.515
QUIROFANO DE QUEMADOS	246	266	512
RESONANCIA MAGNETICA	950	1.049	1.999
TERAPIA RADIANTE	600	533	1.133
TOMOGRAFIA	603	625	1.228
CARDIOLOGIA	12.884	13.748	26.632
CARDIOVERSION PROGRAMADA	1	-	1
ECOCARDIOGRAMA	-	102	102
ECOCARDIOGRAMA COMPLETO, INCLUYE ELECTROCARD. SINCRONICO	2	-	2
ECOCARDIOGRAMA CONTRASTE	2	9	11
ECOCARDIOGRAMA DOPPLER COLOR	2.563	3.368	5.931
ECOCARDIOGRAMA STRESS	1	-	1
ECOCARDIOGRAMA TRANSESOFAGICO	121	227	348
ELECTROCARDIOGRAFIA DE SEÑAL PROMEDIADA	-	-	-
ELECTROCARDIOGRAMA DE HOLTER POR 24Hs.	413	136	549
ELECTROCARDIOGRAMA EN CONSULT. C/OS/ PRUEBA	9.613	9.595	19.208
ERGOMETRIA	122	183	305
PRESUROMETRIA O HOLTER DE PRESION	23	104	127
TIL-TEST	23	24	47
VARIABILIDAD DE LA FRECUENCIA CARDIACA	-	-	-
SATUROMETRIA	-	-	-
CIRUGIA	3.054	3.248	6.302
CANALIZACIONES	83	92	175

PRACTICAS ESPECIALIZADAS POR SERVICIO - continuación - Año 2013

P R A C T I C A S	1° Sem.	2° Sem.	Total
COLOCACION BOTON GASTROSTOMIA	83	108	191
CURACIONES	1.604	1.629	3.233
DILATAACION DE ESOFAGO	105	131	236
DILATAACION RECTAL	129	157	286
DILATAACION VAGINAL	58	68	126
DRENAJE ABCESOS	90	103	193
PARTICIPACION EN ECOGRAFIAS	409	425	834
PARTICIPACION EN ESTUDIOS RADIOLOGICOS	435	442	877
PUNCION PLEURAL	58	93	151
CIRUGIA PLASTICA			
ODONTOLOGIA	207	349	556
CRECIMIENTO Y DESARROLLO			
ESTUDIOS ANTROPOMETRICOS	1.115	1.401	2.516
DERMATOLOGIA	647	1.214	1.861
ESCISION LOCAL DE LESION DE PIEL O GLANDULA DE PIEL, CICATRIZAL, INFLAMATORIA CONGENITA O TUMORAL BENIGNA QUISTE SEBACEO, ANTRAX, NEVUS, ETC.	12	25	37
DESTRUCCION DE LESION DE PIEL, VERRUGA, QUERATOSIS SENIL, FIBROMA, NEVUS, ETC. POR ELECTROCOAGULACION DE SUSTANCIAS QUIMICAS HASTA 5 ELEM. TRATAM. COMPLETO.	8	55	63
BIOPSIA DE PIEL Y/O TEJIDO CELULAR SUBCUTAN.Y/O MUSCULO.	73	184	257
DESTRUCCION DE LESION DE PIEL, VERRUGA, QUERATOSIS, FIBROMA, NEVUS, ETC. POR ELECTROCOAGULACION O APLICA- CIONES DE SUSTANCIAS QUIMICAS. MAS DE 5 ELEMENTOS. TRATAMIENTO COMPLETO.	31	68	99

PRACTICAS ESPECIALIZADAS POR SERVICIO - continuación - Año 2013

P R A C T I C A S	1° Sem.	2° Sem.	Total
FOTOTERAPIA	332	631	963
EXTIRPACION TUMOR MALIGNO	-	1	1
INFILTRACION CORTICOIDES	-	-	-
LASER	186	244	430
EPIDERMOLISIS AMPOLLAR	-	-	-
OTROS	5	6	11
ABLACION CON LASER	-	-	-
ENDOSCOPIA	1.958	2.362	4.320
CAMBIO DE CANULAS Y CURACIONES	469	705	1.174
ESTUDIOS RADIOLOGICOS	3	3	6
FARINGOESOFAGOSCOPIA	22	48	70
FIBROLARINGOTRAQUEOBRONCOSCOPIA	318	327	645
FIBRORINOLARINGOSCOPIA	461	513	974
LARINGOSCOPIA DIRECTA	441	550	991
LARINGOTRAQUEOBRONCOSCOPIA	243	214	457
RINOSCOPIA ANTERIOR Y POSTERIOR	1	2	3
GASTROENTEROLOGIA	1.236	1.311	2.547
BIOPSIA HEPATICA POR PUNCION	16	9	25
BIOPSIA PERORAL DE ESTOMAGO POR SUCCION	-	-	-
BIOPSIA PERORAL DE INTESTINO DELGADO POR SUCCION	-	-	-
BIOPSIA RECTAL POR SUCCION	27	29	56
DILATACION DE ESOFAGO CON RADIOSCOPIA	-	-	-
ENTEROSCOPIA C/BIOPSIAS MULTIPLES	-	-	-
FIBROCOLONOSCOPIA CON BIOPSIAS MULTIPLES	-	-	-
FIBROESOFAGOSCOPIA CON BIOPSIAS MULTIPLES	-	-	-
FIBROESOFAGOSCOPIA CON DILATACION Y RADIOSCOPIA	-	-	-
FIBROESOFAGOSCOPIA CON ESCLEROTERAPIA	-	-	-
IMPEDANCIOMETRIA ESOFAGICA	50	38	88
MANOMETRIA ANORECTAL	-	-	-
MANOMETRIA ESOFAGICA	-	-	-
PHMETRIA ESOFAGICA DE 24hs.	53	77	130
PHMETRIA ESOFAGICA DE 8hs.	-	-	-
VIDEOESOFAGOSCOPIA	-	-	-

PRACTICAS ESPECIALIZADAS POR SERVICIO - continuación - Año 2013

P R A C T I C A S	1° Sem.	2° Sem.	Total
SESION DE BIOFEEDBACK RECTOANAL	-	-	-
VIDEOCOLONOSCOPIA	153	159	312
VIDEOCOLONOSCOPIA CON BIOPSIAS MULTIPLES	110	99	209
VIDEOCOLONOSCOPIA CON POLIPECTOMIA	30	39	69
VIDEOESOFAGOGASTRODUODENOSCOPIA	426	475	901
VIDEOESOFAGOGASTRODUODENOSCOPIA C/BIOPSIAS MULTIP.	302	297	599
VIDEOESOFAGOGASTRODUODENOSCOPIA C/DILAT. Y STENT	24	29	53
VIDEOESOFAGOGASTRODUODENOSCOPIA C/ESCLEROTERAPIA	2	1	3
VIDEOESOFAGOGASTRODUODENOSCOPIA C/EXT. CUERPO EXTRAÑO	-	-	-
VIDEOESOFAGOGASTRODUODENOSCOPIA C/LIGADURAS MULT.	25	27	52
VIDEOESOFAGOGASTROSCOPIA	13	15	28
OTROS	5	17	22
GENETICA			
ESTUDIO GENETICO	521	349	870
HEMATO-ONCOLOGIA	3.278	2.606	5.884
ADM. INTRATECAL DE CITOSTATICOS	843	824	1.667
EXTRACCION DE MEDULA OSEA EN QUIROFANO	7	10	17
PUNCION - ASPIRADO DE MEDULA OSEA	719	669	1.388
PUNCION - BIOPSIA DE MEDULA OSEA	719	261	980
PUNCION AGUJA FINA	147	10	157
PUNCION LUMBAR	843	832	1.675
HEMODINAMIA			
CATETERISMO DIAGNOSTICO	154	153	307
CATETERISMO INTERVENCIONISTA	140	249	389
-ABLACION POR RADIOFRECUENCIA	12	33	45
-ANGIOPLASTIA	27	32	59
-BIOPSIA ENDOMIocardICA	4	3	7
-CIERRE DE CIA	3	8	11
-CIERRE DE CIV	3	5	8

PRACTICAS ESPECIALIZADAS POR SERVICIO - continuación - Año 2013

P R A C T I C A S	1° Sem.	2° Sem.	Total
-CIERRE DE DUCTUS	25	25	50
-COLOCACION DE MARCAPASOS	8	7	15
-EMBOLIZACION	23	27	50
-EXTRACCION DE CATETER	2	-	2
-SEPTOSTOMIA	4	5	9
-VALVULOPLASTIA	12	20	32
-OTROS	17	84	101
INMUNOLOGIA	11	18	29
CAPILAROSCOPIA	8	15	23
PUNCIONES ARTICULARES	3	3	6
NEFROLOGIA	3.303	3.228	6.531
BIOPSIA RENAL	47	52	99
COLOCACION Y CAMBIO DE CATETER	36	43	79
DIALISIS PERITONEAL CONTINUA AMBULAT.(D.P.C.A.)	1.066	978	2.044
DIALISIS PERITONEAL DE Pt. AGUDO	20	23	43
DIALISIS PERITONEAL DE Pt. CRONICO	112	164	276
HEMODIALISIS	2.022	1.968	3.990
PUNCION RENAL ASPIRATIVA (PAAF)	-	-	-
TRATAMIENTO RECHAZO AGUDO AMBULATORIO	-	-	-
NEUMONOLOGIA	3.564	3.405	6.939
ADMINISTRACION DE BRONCODILATADORES X NEBULIZACION	-	-	-
BRONCOPROVOCACION POR EJERCICIO	15	5	20
CAPACIDAD DE DIFUSION DE CO	250	166	416
ERGOESPIROMETRIA	9	-	-
ESPIROMETRIA Y CURVA F/V FORZADA Y REVERSIBILIDAD	356	362	718
ESPIROMETRIA Y CURVA FLUJO-VOLUMEN FORZADA	1.130	1.153	2.283
OXIMETRIA DE PULSO	1.088	1.186	2.274
PLETISMOGRAFIA	378	252	630
PRESIONES BUCALES INSPIRATORIAS Y EXPIRATORIAS MAX.	66	45	111

PRACTICAS ESPECIALIZADAS POR SERVICIO - continuación - Año 2013

P R A C T I C A S	1° Sem.	2° Sem.	Total
ESTUDIO FUNCIONAL RESPIRATORIO COMPLEJO	20	-	20
PRUEBA DE HIPEROXIA	1	-	1
PRUEBA DE COMPRESION TORACOABDOMINAL	14	10	24
POLISOMNOGRAFIA	214	203	417
TEST DE MARCHA	23	23	46
NEUROCIRUGIA			
CURACIONES	332	344	676
NEUROLOGIA	5.097	6.602	11.699
ELECTROCORTICOGRAFIA (Monitoreo Epilepsia)	1	1	2
ELECTROENCEFALOGRAMAS	2.367	2.939	5.306
ELECTROMIOGRAMAS	870	1.288	2.158
MONITOREO DE MEDULA (Monitoreo Intraquirúrgico)	95	123	218
MONITOREO ESPINAL (Monitoreo Escoliosis)	-	-	-
POTENCIALES EVOCADOS	1.650	2.144	3.794
VIDEO - EEG (Estudio Video EEG Telemétrico)	114	107	221
NUTRICION	1.123	1.154	2.277
MONITOREO DE AMONIO	-	-	-
MONITOREO DE GLUCEMIA A DIABETICOS	770	792	1.562
MONITOREO DE GLUCEMIA A HIPOGLUCEMICOS	-	-	-
PRUEBA DE ARGININA	-	-	-
PRUEBA DE BIBERON	30	25	55
PRUEBA DE FRUCTOSA	2	-	2
PRUEBA DE GLUCAGON	9	4	13
PRUEBA DE LEUCINA	-	-	-
PRUEBA DE MAIZENA	15	8	23
SOBRECARGA DE GLUCOSA	293	319	612
SOBRECARGA PROTEICA	2	6	8
TEST DE AYUNO	2	-	2
TEST DE T.R.H.	-	-	-

PRACTICAS ESPECIALIZADAS POR SERVICIO - continuación - Año 2013

P R A C T I C A S	1° Sem.	2° Sem.	Total
OFTALMOLOGIA			
Procedimientos bajo Anestesia	2.753	3.265	6.018
EXOFTALMOLOGIA	460	519	979
CALCULO DE LENTE INTRAOCULAR	2	-	2
CRIOCOAGULACION	15	3	18
DIAMETRO CORNEAL	219	355	574
DILATAACION Y/O CURACION POR ENFERMERIA	255	206	461
DIODO LASER	112	98	210
DRENAJE DE CHALAZION	-	-	-
ECOGRAFIA	336	382	718
ECOMETRIA	228	322	550
ESQUIASCOPIA	-	-	-
ESTUDIO DE DUCCIONES	-	-	-
EXTRACCION DE CUERPO EXTRAÑO CORNEAL / CONJUNTIVAL	3	1	4
GONIOSCOPIA	163	301	464
INYECCION INTRAVITREA	13	13	26
INYECCION SUBCONJUNTIVAL	-	6	6
INYECCION SUBTENONIANA	1	3	4
OFTALMOSCOPIA BINOCULAR INDIRECTA	382	421	803
PUNCION DE CAMARA ANTERIOR	-	-	-
RETINOFLUORESCEINOGRFIA	19	40	59
RETINOGRFIA	187	126	313
SONDAJE VIA LAGRIMAL	12	11	23
TOMA DE MUESTRAS CORNEALES / CONJUNTIVALES	1	1	2
TONOMETRIA	303	396	699
TRATAMIENTO DE RETINOPATIA DEL PREMATURO C/DIODO LASER	42	58	100
OTROS	-	3	3
Procedimientos sin Anestesia	27.048	32.175	59.223
EXOFTALMOLOGIA	7.093	8.495	15.588
CURVA DE TENSION OCULAR	6	34	40
ESQUIASCOPIA	3.801	3.648	7.449
ESTUDIO DE LA FIJACION (VISUSCOPIA)	288	178	466
EXAMEN CON PRISMAS	30	15	45
EXAMEN SENSORIAL	-	1	1
FONDO DE OJO CON OFTALMOSCOPIO DIRECTO	3.105	3.951	7.056
OFTALMOLOGIA BINOCULAR INDIRECTA	6.501	6.976	13.477
TONOMETRIA	70	187	257

PRACTICAS ESPECIALIZADAS POR SERVICIO - continuación - Año 2013

P R A C T I C A S	1° Sem.	2° Sem.	Total
CALCULO DE LENTE INTRAOCULAR	-	-	-
COLOCACION DE CONFORMADOR	-	1	1
CRIOCOAGULACION	2	6	8
DILATAcion Y/O CURACION POR ENFERMERIA	6.086	8.606	14.692
ECOGRAFIA	46	35	81
ECOMETRIA	-	3	3
ENUCLEACION C/IMPLANTE DE PMMA ()	11	18	29
EXTRACCION DE CUERPO EXTRAÑO CORNEAL / CONJUNTIVAL	1	2	3
FOTOCOAGULACION CON DIODO LASER	-	1	1
GONIOSCOPIA	-	4	4
IMPLANTE DE LENTE INTRAOCULAR FIJADO AL IRIS (Iris claro)	-	-	-
INTERVENCIONES SOBRE NERVIOS OPTICOS (C/Otros Servicios)	1	-	1
RECONSTRUCCION DE ORBITA CON HOMOINJERTO	2	-	2
RECUBRIMIENTO DE IMPLANTE	1	-	1
RETINOFLUORESCINOGRFIA	-	-	-
TERMOTRATAMIENTO TRANSPUPILAR CON DIODO LASER	1	1	2
RETINOGRFIA	1	5	6
TEST DE VISION DE COLORES	1	1	2
TOMA DE MUESTRAS CORNEALES / CONJUNTIVALES	1	5	6
OTROS	-	2	2
OTORRINOLARINGOLOGIA	11.418	15.541	26.959
CULTIVO OIDO MEDIO POR PUNCION TRANSTIMPANICA	90	102	192
CURA PLANA HERIDA QUIRURGICA	60	54	114
CURACION MICROSCOPICA DE CAVIDAD DE OIDO OPERADO	239	250	489
DEBRIDAMIENTO MICROSC. DE LESIO. NECROTIZ. DE PIEL DEL CAE	-	-	-
DRENAJE ABCESO MASTOIDEO CON CULTIVO	4	1	5
DRENAJE C/S CULT. Y/O BIOPSIA DE LESION DE PABELLON AURIC.	-	-	-
DRENAJE LESION DE CONDUCTO AUDITIVO EXT. C/CULTIVO	1	-	1
EXTRACC. CUERPO EXTRAÑO DE OIDO C/OTOMICROSCOPIO	19	14	33
EXTRACCION TAPON CERA O CUERPO EXT. OIDO POR LAVAJE	3	7	10
OTOASPIRACION	3.012	4.043	7.055
OTOMICROSCOPIA	3.952	5.040	8.992
TIMPANOCENTESIS	21	21	42
TOMA DE MATER. P/BIOPSIA DE CONDUCTO A. EXTERNO	1	-	1
TOMA DE MATERIAL P/BIOPSIA DE OIDO MEDIO	3	3	6

PRACTICAS ESPECIALIZADAS POR SERVICIO - continuación - Año 2013

P R A C T I C A S	1° Sem.	2° Sem.	Total
ANALIZADOR AUDIFONOS	83	137	220
AUDIOMETRIA	468	777	1.245
AUDIOMETRIA POR JUEGO	84	263	347
BIOPSIA Y/O CULTIVO DE LESION EN CAVIDAD ORAL	3	1	4
BIOPSIA Y/O CULTIVO DE LESION ENDONASAL C/MICROSCOPIO	-	1	1
CALIBRACION DE IMPLANTE COCLEAR	52	56	108
DRENAJE C/S CULTIVO DE HEMATOMA O ABCESO SEPTAL	1	3	4
DRENAJE FLEMON PERIAMIGDALINO	1	1	2
ELECTRINISTAGMOGRAFIA	-	-	-
ENCENDIDO DE IMPLANTE COCLEAR	16	11	27
ESTIMULACION PROMONTORIAL	-	1	1
EVALUACION NEUROLINGUISTICA IMPLANTE COCLEAR	-	-	-
EVALUACION PSICOLOGICA IMPLANTE COCLEAR	39	48	87
EVALUACION PSICOPEDAGOGICA IMPLANTE COCLEAR	43	47	90
EXAMEN FUNCIONAL LABERINTICO	29	48	77
EXTRACC. DE CUERPO EXT. ENDONASAL C/MICROSCOPIO	29	31	60
IMPEDANCIOMETRIA	335	747	1.082
INSTRUMENTOS SONOROS	7	13	20
LOGO AUDIOMETRIA	89	201	290
OTOEMISIONES ACUSTICAS	335	410	745
PRACTICAS A PACIENTES INTERNADOS	1.909	2.551	4.460
PRUEBAS IMPLANTE COCLEAR	15	39	54
PRUEBAS SUPRALIMINARES	-	-	-
PUNCION DE SENO MAXILAR POR VIA ENDONASAL (c/s cultivo)	-	-	-
RINOMICROSCOPIA	62	70	132
RINOSCOPIA POSTERIOR	-	-	-
RINO-SINUSO FIBROSCOPIA DIAGNOSTICO	43	24	67
SELECCIÓN DE OTOAMPLIFONOS	130	152	282
SUZUKI OGIBA CAMPO LIBRE	230	359	589
TRAT. DE EPISTAXIS P/TAPONAJE NASAL ANTERIOR	10	15	25
TRAT. DE EPISTAXIS P/TAPONAJE NASAL ANTEROPOSTERIOR	-	-	-
TRAT. DE EPISTAXIS POR CAUTERIZACION	-	-	-
PESQUISA DE ENFERMEDADES CONG. INAPARENTES			
PUNCION AGUJA FINA	18	18	36

PRACTICAS ESPECIALIZADAS POR SERVICIO - continuación - Año 2013

P R A C T I C A S	1° Sem.	2° Sem.	Total
PRACTICAS DE EMERGENCIA	9.262	11.857	21.119
CURACIONES	335	362	697
DRENAJE ABCESO	4	1	5
EXTRACCION CUERPO EXTRAÑO	-	-	-
EXTRACCION PUNTOS DE SUTURA	-	-	-
LAVADO GASTRICO	-	-	-
NEBULIZACIONES	8.655	11.238	19.893
PUNCION ARTICULAR	4	-	4
PUNCION DRENAJE PLEURAL	9	21	30
PUNCION LUMBAR, VENTRICULAR, RESERVORIO, REDUCCION TABIQUE NASAL	71	59	130
SUTURAS/AFRONTAMIENTO HERIDAS	184	176	360
SESIONES DE KINESIOLOGIA	131	1.278	1.409
HOSPITAL DE DIA POLIVALENTE (1° Piso)	76	877	953
HOSPITAL DE DIA ONCOLOGICO (P.B.)	55	401	456
TRAUMATOLOGIA	9.498	10.646	20.144
APERTURA DE VENTANA	442	561	1.003
CONTROL TUTOR	404	515	919
CURACIONES	2.293	2.602	4.895
EXTRACCION DE YESOS	1.539	1.741	3.280
PROTESIS Y ORTESIS	247	355	602
YESOS	4.573	4.872	9.445
UROLOGIA	390	358	748
CITOSCOPIAS	7	14	21
FLUJOMETRIAS	31	26	57
URODINAMIA	232	228	460
VIDEOURODINAMIAS	120	90	210



ALIMENTACIÓN
SERVICIO SOCIAL

ASISTENCIA ALIMENTARIA, SEGUN AREAS E INTERCONSULTAS SEGUN PATOLOGIAS - Año 2013

ASISTENCIA ALIMENTARIA NUTRICIONAL POR AREA DE CUIDADO										
Cim 32	Cim 41	Cim 42	Cim 43	Cim 61	Cim 62	Cim 63	Cim 64	Cim 72	Cim 73	Cim 74
9900	8010	10380	9270	9450	8970	10380	4920	960	10230	8490
Neo	Tx. M.	Tx. R.	Quem.	Posta	H.D. 1º P.	Uci 35	Uci 44	Uci 45	Uci 72	TOTAL
8400	2190	1920	3240	2100	2820	5610	3690	4980	1470	127380

ASISTENCIA MADRES EN CENTRO DE LACTANCIA MATERNA			
Visitas Madres	5322	Producción leche Materna (lts)	386,0

ASISTENCIA MADRES EN EL MARCO DE LA CAMPAÑA DE LACTANCIA MATERNA	1141
---	------

CONSULTORIO EXTERNO / INTERCONSULTA	
CELIACO	307
CLINICA	651
DIABETES	481
GASTROENTEROLOGIA	284
METABOLOPATIA	623
OBESIDAD	268
RENAL	1488
OTRAS	703

PRESTACIONES DE ALIMENTACION, RACIONES SERVIDAS Y FORMULAS LACTEAS - continuación - Año 2013

PRODUCCION Y SERVICIO DE ALIMENTOS (Cocina Central y Comedores)			
Raciones Internación		502.422	
Madres Lactancia		19.959	
Desayunos Madres Lactancia		24.089	
Madres Acompañantes		199.082	Total: 1.008.041
Personal Autorizado		262.489	

SECTOR ELABORACION DE FORMULAS LACTEAS (Lactario Central)			
Biberones		345.264	
Baxters		155.271	TOTAL: 536.803
Botellas		22.105	
Frascos p/almacenar leche humana		14.163	

ASISTENCIA ALIMENTARIA AL PACIENTE INTERNADO			
TIPO DE ALIMENTACION	NUMERO DE PACIENTES		
Normal		49.140	
Variante del Normal		67.830	
Individual		10.410	

PRESTACIONES DE SERVICIO SOCIAL - Año 2013

PRESTACIONES	
ENTREVISTAS	21.878
ORIENTACION	29.748
INTERCONSULTAS	13.299
REUNION EQUIPO DE SALUD	10.050
INTERVENCION EN RED	
SUBSIDIOS	9.813
INTERCONSULTAS EXTERNAS	15.307
TOTAL	100.095

Intervención en Red: se refiere a la gestión de Subsidios y Derivaciones que el Servicio Social realiza a Municipalidad, Casas de Prov., Regiones Sanitarias, Poder Judicial, Ministerios y otros. La atención según tipo de paciente está incluida en las prestaciones brindadas.



Control Epidemiológico
e Infectología

NUMERO DE DOSIS DE VACUNAS APLICADAS SEGUN TIPO - Año 2013

VACUNAS	DOSIS APLICADAS		TOTAL
	1º SEMESTRE	2º SEMESTRE	
ANTIGRIPAL	10.558	2.002	12.560
ANTIHAEMOPHYLUS	20	26	46
ANTIHEPATITIS A	873	819	1.692
ANTIHEPATITIS B	625	468	1.093
ANTIMENINGOC. TETRAVALENTE	145	188	333
ANTINEUMOCOCCICA (Conjug. 13V)	1.957	1.870	3.827
ANTINEUMOCOCCICA (Conjug.) C	145	188	333
ANTINEUMOCOCCICA 23 V	237	163	400
ANTIVARICELA	91	168	259
B.C.G	209	183	392
CUADRUPLE	376	114	490
DOBLE ADULTOS	451	498	949
DPT	522	352	874
H.P.V.	746	611	1.357
P.P.D.	965	702	1.667
PENTAVALENTE	2.023	2.290	4.313
QUINTUPLE ACEL.	86	110	196
SABIN	2.699	2.440	5.139
SALK	188	195	383
TRIPLE (Acelular) Adultos	625	89	714
TRIPLE VIRAL	1.281	991	2.272
TOTAL	24.822	14.467	39.289

NOTIFICACION DE ENFERMEDADES TRANSMISIBLES - Año 2013

PATOLOGIAS	1° SEMESTRE	2° SEMESTRE	TOTAL	PORCENTAJE
<i>DIARREAS</i>	3.965	2.661	6.626	67,19
<i>BRONQUIOLITIS</i>	745	780	1.525	15,46
<i>NEUMONIAS</i>	485	441	926	9,39
<i>VARICELA</i>	173	313	486	4,93
<i>INFLUENZA</i>	29	31	60	0,61
<i>TUBERCULOSIS</i>	27	33	60	0,61
<i>MENINGITIS</i>	31	26	57	0,58
<i>H1N1</i>	19	8	27	0,27
<i>SUH</i>	11	7	18	0,18
<i>CHAGAS</i>	7	11	18	0,18
<i>PARALISIS FLACCIDA</i>	8	9	17	0,17
<i>COQUELUCHE</i>	11	3	14	0,14
<i>PAROTIDITIS</i>	4	8	12	0,12
<i>HIV</i>	6	4	10	0,10
<i>SIDA</i>	1	2	3	0,03
<i>HEPATITIS A o S/Esp.</i>	2	-	2	0,02
TOTAL	5.524	4.337	9.861	100,00



ARCHIVO CENTRAL DE
HISTORIAS CLÍNICAS

ARCHIVO CENTRAL DE HISTORIAS CLINICAS - Año 2013

<i>PRODUCCION ARCHIVO CENTRAL</i>		
<i>MOVIMIENTO</i>	<i>HISTORIAS CLINICAS</i>	<i>RADIOGRAFIAS</i>
<i>ATENEOS</i>	3.811	952
<i>CONS. NO PROGRAMADAS</i>	58.126	1.427
<i>CONS. PROGRAMADAS</i>	184.668	18.562
<i>EMERGENCIA</i>	6.527	199
<i>INTERNACION</i>	41.642	2.896
<i>INVESTIGACION CIENTIFICA</i>	19.162	921
<i>CONS. NO ASISTENCIALES</i>	12.601	599
<i>PASIVADAS</i>	2.523	212
<i>TOTAL</i>	329.060	25.768

<i>Cantidad de Historias Clínicas abiertas:</i>	19.185
<i>Cantidad de Historias Clínicas devueltas al Archivo:</i>	326.155
<i>Total de movimientos de Historias Clínicas en el año /13</i>	655.215
<i>Cantidad de Rx devueltas al Archivo:</i>	25.162
<i>Total de movimientos de Rx en el año /13</i>	50.930

**ARCHIVO CENTRAL DE HISTORIAS CLINICAS
Oficina de Fotocopiado - Año 2013**

Mes	Tipo de Pedido						N° de Folios	N° Tomos de H.C. Trabajados	Sobres RX Entregados a familiar
	Privado	Policial Judicial (*)	Prestac. Facturac.	Establec. Asistenc.	Otros	Total			
Enero	94	21	2	-	1	118	8.892	132	-
Febrero	94	30	2	-	1	127	11.855	155	-
Marzo	88	25	4	-	-	117	10.555	134	1
Abril	104	46	4	1	-	155	13.222	193	4
Mayo	116	33	5	-	1	155	14.841	194	6
Junio	103	41	7	-	5	156	11.577	175	9
Julio	127	32	3	1	2	165	13.330	195	2
Agosto	137	26	8	2	-	173	18.496	216	10
Septiembre	119	66	4	1	6	196	21.218	230	9
Octubre	140	22	6	-	2	170	17.306	245	6
Noviembre	105	47	3	-	8	163	13.092	187	9
Diciembre	96	23	3	-	-	122	7.637	128	-
Total	1.323	412	51	5	26	1.817	162.021	2.184	56

(*) Incluye pedidos policial, judicial, consejo de derechos del niño, etc.



Índices de Crecimiento
1999 - 2013

INDICES DE CRECIMIENTO (1999/2013)

AÑOS	CONSULTAS EXTERNAS	
	Nº CONS.	% CREC.
1999	261.684	-
2000	260.282	-0,54
2001	254.961	-2,04
2002	256.424	0,57
2003	262.536	2,38
2004	255.150	-2,81
2005	232.171	-9,01
2006	247.211	6,48
2007	237.936	-3,75
2008	262.851	10,47
2009	251.767	-4,22
2010	287.245	14,09
2011	295.464	2,86
2012	298.504	1,03
2013	312.247	4,60
1999 - 2013	3.976.433	19,32

AÑOS	CONSULTAS EMERGENCIA	
	Nº CONS.	% CREC.
1999	51.298	-
2000	58.134	13,33
2001	60.599	4,24
2002	58.426	-3,59
2003	66.490	13,80
2004	64.264	-3,35
2005	52.171	-18,82
2006	58.934	12,96
2007	58.516	-0,71
2008	62.644	7,05
2009	59.751	-4,62
2010	65.197	9,11
2011	55.092	-15,50
2012	58.663	6,48
2013	61.538	4,90
1999 - 2013	891.717	19,96

AÑOS	INTERNACION	
	Nº EGRE.	% CREC.
1999	15.259	-
2000	15.652	2,58
2001	16.037	2,46
2002	16.913	5,46
2003	18.551	9,68
2004	17.776	-4,18
2005	16.952	-4,64
2006	18.234	7,56
2007	18.427	1,06
2008	19.375	5,14
2009	19.648	1,41
2010	21.003	6,90
2011	21.805	3,82
2012	22.409	2,77
2013	23.463	4,70
1999 - 2013	281.504	53,76

AÑOS	INTERVENCIONES QUIRURGICAS			TOTAL GRAL.	% de CRECIM.
	CIR.MAY.	CIR.MED.	CIR.MEN.		
1999	2.537	4.582	1.309	8.428	-
2000	2.613	4.558	1.203	8.374	-0,64
2001	2.588	4.950	1.041	8.579	2,45
2002	2.517	5.015	897	8.429	-1,75
2003	2.518	4.700	882	8.100	-3,90
2004	2.553	4.919	745	8.217	1,44
2005	2.520	4.552	865	7.937	-3,41
2006	2.784	5.073	891	8.748	10,22
2007	2.858	4.980	956	8.794	0,53
2008	2.997	5.388	841	9.226	4,91
2009	2.917	5.949	785	9.651	4,61
2010	2.708	6.039	691	9.438	-2,21
2011	2.998	5.940	639	9.577	1,47
2012	3.167	5.706	654	9.527	-0,52
2013	3.128	6.192	554	9.874	3,64
1999 - 2013	41.403	78.543	12.953	132.899	17,16

INDICES DE CRECIMIENTO (1999/2013) - LABORATORIO

AÑOS	ENDOCRINOLOGIA					
	ENDOCRINOLOGIA		PESQ. ENFERM.		BIOLOG. MOLECULAR	
	Nº Determ.	% CREC.	Nº Determ.	% CREC.	Nº Determ.	% CREC.
1999	44.513	-	35.085	-	121	-
2000	52.720	18,44	37.646	7,30	182	50,41
2001	52.804	0,16	34.767	-7,65	236	29,67
2002	47.432	-10,17	41.022	17,99	257	8,90
2003	54.117	14,09	42.363	3,27	222	-13,62
2004	62.180	14,90	44.816	5,79	267	20,27
2005	67.963	9,30	54.091	20,70	308	15,36
2006	76.898	13,15	66.845	23,58	329	6,82
2007	82.085	6,75	75.636	13,15	398	20,97
2008	95.188	15,96	124.510	64,62	439	10,30
2009	99.123	4,13	167.616	34,62	391	-10,93
2010	107.504	8,46	174.594	4,16	463	18,41
2011	115.101	7,07	173.292	-0,75	408	-11,88
2012	110.118	-4,33	170.424	-1,66	490	20,10
2013	115.478	4,87	167.310	-1,83	489	-0,20
1999 - 2013	1.183.224	159,43	1.410.017	376,87	5.000	304,13

AÑOS	NUTRICION	
	NUTR. Y METABOLISMO	
	Nº Determ.	% CREC.
1999	1.508	-
2000	1.756	16,45
2001	1.729	-1,54
2002	1.664	-3,76
2003	2.044	22,84
2004	2.420	18,40
2005	2.959	22,27
2006	3.280	10,85
2007	3.108	-5,24
2008	3.079	-0,93
2009	3.437	11,63
2010	3.090	-10,10
2011	3.322	7,51
2012	5.770	73,69
2013	5.906	2,36
1999 - 2013	45.072	291,64

AÑOS	BIOLOGIA CELULAR Y RETROVIRUS	
	Nº Determ.	% CREC.
	1999	-
2000	-	-
2001	-	-
2002	1.524	-
2003	1.593	4,53
2004	1.670	4,83
2005	1.600	-4,19
2006	1.717	7,31
2007	1.592	-7,28
2008	1.575	-1,07
2009	1.487	-5,59
2010	1.544	3,83
2011	1.425	-7,71
2012	1.293	-9,26
2013	2.148	66,13
1999 - 2013	19.168	40,94

INDICES DE CRECIMIENTO (1999/2013) - LABORATORIO, continuación

AÑOS	GENETICA			
	CITOGENETICA		BIOLOG. MOLECULAR	
	Nº Determ.	% CREC.	Nº Determ.	% CREC.
1999	2.846	-	581	-
2000	2.927	2,85	645	11,02
2001	3.230	10,35	674	4,50
2002	3.031	-6,16	537	-20,33
2003	3.402	12,24	799	48,79
2004	3.381	-0,62	844	5,63
2005	3.477	2,84	871	3,20
2006	3.763	8,23	957	9,87
2007	3.877	3,03	927	-3,13
2008	3.800	-1,99	1.065	14,89
2009	3.802	0,05	1.180	10,80
2010	3.978	4,63	1.166	-1,19
2011	4.066	2,21	1.219	4,55
2012	3.179	-21,82	1.308	7,30
2013	3.518	10,66	1.167	-10,78
1999 - 2013	52.277	23,61	13.940	100,86

AÑOS	CENTRAL	
	Nº Determ.	% CREC.
1999	654.365	-
2000	635.656	-2,86
2001	616.928	-2,95
2002	547.179	-11,31
2003	623.899	14,02
2004	695.742	11,52
2005	715.683	2,87
2006	829.209	15,86
2007	908.447	9,56
2008	953.876	5,00
2009	899.170	-5,74
2010	1.034.813	15,09
2011	1.091.663	5,49
2012	1.182.261	8,30
2013	1.249.973	5,73
1999 - 2013	12.638.864	91,02

AÑOS	INMUNOLOGIA			
	INMUNOLOGIA		BIOLOG. MOLECULAR	
	Nº Determ.	% CREC.	Nº Determ.	% CREC.
1999	38.237	-	-	-
2000	47.964	25,44	461	-
2001	39.226	-18,22	603	30,80
2002	28.704	-26,82	392	-34,99
2003	31.625	10,18	328	-16,33
2004	37.984	20,11	314	-4,27
2005	45.038	18,57	508	61,78
2006	66.515	47,69	527	3,74
2007	71.573	7,60	726	37,76
2008	58.477	-18,30	842	15,98
2009	58.601	0,21	599	-28,86
2010	74.883	27,78	721	20,37
2011	106.766	42,58	860	19,28
2012	147.458	38,11	869	1,05
2013	164.026	11,24	860	-1,04
1999 - 2013	1.017.077	328,97	7.750	86,55

AÑOS	MICROBIOLOGIA	
	Nº Determ.	% CREC.
1999	100.568	-
2000	103.649	3,06
2001	90.353	-12,83
2002	80.185	-11,25
2003	100.508	25,35
2004	98.752	-1,75
2005	95.696	-3,09
2006	111.968	17,00
2007	124.282	11,00
2008	131.318	5,66
2009	144.472	10,02
2010	143.098	-0,95
2011	163.405	14,19
2012	178.000	8,93
2013	155.079	-12,88
1999 - 2013	1.821.333	54,20

INDICES DE CRECIMIENTO (1999/2013) - LABORATORIO, continuación

AÑOS	HEMATO-ONCOLOGIA				HEMOSTASIA Y TROMBOSIS	
	HEMATO-ONCOLOGIA		BIOLOGIA MOLECULAR			
	Nº Determ.	% CREC.	Nº Determ.	% CREC.	Nº Determ.	% CREC.
1999	174.869	-	-	-	140.180	-
2000	177.064	1,26	-	-	163.506	16,64
2001	195.534	10,43	-	-	172.507	5,50
2002	217.805	11,39	-	-	177.363	2,81
2003	225.340	3,46	-	-	174.581	-1,57
2004	213.959	-5,05	-	-	166.563	-4,59
2005	228.286	6,70	-	-	158.350	-4,93
2006 *	41.335	-81,89	188	-	173.365	9,48
2007	43.232	4,59	196	4,26	201.218	16,07
2008	43.534	0,70	249	27,04	221.947	10,30
2009	35.892	-17,55	272	9,24	202.171	-8,91
2010	42.546	18,54	380	39,71	219.265	8,46
2011	47.650	12,00	433	13,95	231.773	5,70
2012	47.028	-1,31	451	4,16	218.754	-5,62
2013	52.585	11,82	903	100,22	227.807	4,14
1999 - 2013	1.786.659	-69,93	3.072	380,32	2.849.350	62,51

AÑOS	TOTAL GENERAL DE LABORATORIOS	
	Nº Determ.	% CREC.
1999	1.192.873	-
2000	1.224.176	2,62
2001	1.208.591	-1,27
2002	1.147.095	-5,09
2003	1.260.821	9,91
2004	1.328.892	5,40
2005	1.374.830	3,46
2006	1.376.896	0,15
2007	1.517.297	10,20
2008	1.639.899	8,08
2009	1.618.213	-1,32
2010	1.808.045	11,73
2011	1.941.383	7,37
2012	2.067.403	6,49
2013	2.147.449	3,87
1999 - 2013	22.853.863	80,02

* El índice de crecimiento del laboratorio de Hemato-Oncología, cambia sustancialmente a partir del año 2006, debido a cambios en su forma de registro a partir de la incorporación de Equipamiento.

INDICES DE CRECIMIENTO (1999/2013) - AREA IMAGENES

AÑOS	RX STANDARD	
	Nº PRACT.	% CREC.
1999	91.994	-
2000	87.992	-4,35
2001	71.135	-19,16
2002	76.121	7,01
2003	80.748	6,08
2004	77.408	-4,14
2005	70.470	-8,96
2006	71.513	1,48
2007	81.165	13,50
2008	78.991	-2,68
2009	78.126	-1,10
2010	79.011	1,13
2011	87.028	10,15
2012	82.659	-5,02
2013	91.563	10,77
1999 - 2013	1.205.924	-0,47

AÑOS	ESTUDIOS RADIOLÓGICOS	
	Nº PRACT.	% CREC.
1999	6.879	-
2000	7.952	15,60
2001	6.623	-16,71
2002	5.671	-14,37
2003	5.479	-3,39
2004	5.644	3,01
2005	4.265	-24,43
2006	4.925	15,47
2007	4.027	-18,23
2008	4.236	5,19
2009	4.513	6,54
2010	5.871	30,09
2011	5.854	-0,29
2012	6.118	4,51
2013	5.875	-3,97
1999 - 2013	83.932	-14,60

AÑOS	ECOGRAFÍAS	
	Nº PRACT.	% CREC.
1999	18.307	-
2000	17.802	-2,76
2001	15.982	-10,22
2002	17.932	12,20
2003	20.014	11,61
2004	19.432	-2,91
2005	20.016	3,01
2006	24.703	23,42
2007	19.789	-19,89
2008	19.570	-1,11
2009	28.424	45,24
2010	30.532	7,42
2011	31.187	2,15
2012	33.772	8,29
2013	36.410	7,81
1999 - 2013	353.872	98,89

AÑOS	TOMOGRÁFO HELICOIDAL	
	Nº PRACT.	% CREC.
1999	8.781	-
2000	9.623	9,59
2001	9.834	2,19
2002	9.166	-6,79
2003	10.127	10,48
2004	9.814	-3,09
2005	9.679	-1,38
2006	10.122	4,58
2007	10.239	1,16
2008	11.132	8,72
2009	9.018	-18,99
2010 *	1.131	-
2011	642	-43,24
2012	673	4,83
2013	200	-70,28
1999 - 2013	110.181	-97,72

AÑOS	TOMOGRÁFO MULTICORTE	
	Nº PRACT.	% CREC.
1999	-	-
2000	-	-
2001	-	-
2002	-	-
2003	-	-
2004	-	-
2005	-	-
2006	-	-
2007	-	-
2008	-	-
2009	107	-
2010 *	10.288	-
2011	10.615	3,18
2012	11.314	6,59
2013	12.029	6,32
1999 - 2013	44.353	16,92

* Finalizado el año 2010, se cambia la modalidad de registro en los estudios realizados de ambos tomógrafos; por lo expuesto, no se calculan los índices.

INDICES DE CRECIMIENTO (1999/2013) - AREA IMAGENES - continuación

AÑOS	INTERVENCIONISMO	
	Nº PRACT.	% CREC.
1999	-	-
2000	156	-
2001	152	-2,56
2002	515	238,82
2003	660	28,16
2004	210	-68,18
2005	557	165,24
2006	614	10,23
2007	646	5,21
2008	550	-14,86
2009	529	-3,82
2010	510	-3,59
2011	580	13,73
2012	837	44,31
2013	1.393	66,43
1999 - 2013	7.909	792,95

AÑOS	NEURO INTERVENCIONISMO	
	Nº PRACT.	% CREC.
1999	-	-
2000	-	-
2001	-	-
2002	43	-
2003	29	-32,56
2004	s/i	-
2005	90	210,34
2006	121	34,44
2007	52	-57,02
2008	69	32,69
2009	8	-88,41
2010	s/i	-
2011	90	1.025,00
2012	99	10,00
2013	172	73,74
1999 - 2013	773	300,00

AÑOS	MEDICINA NUCLEAR	
	Nº PRACT.	% CREC.
1999	-	-
2000	-	-
2001	-	-
2002	-	-
2003	-	-
2004	-	-
2005	-	-
2006	-	-
2007	-	-
2008	-	-
2009	131	-
2010	631	381,68
2011	666	5,55
2012	953	43,09
2013	944	-0,94
1999 - 2013	3.325	620,61

AÑOS	RMI	
	Nº PRACT.	% CREC.
1999	-	-
2000	-	-
2001	-	-
2002	-	-
2003	-	-
2004	-	-
2005	-	-
2006	1.486	-
2007	6.872	362,45
2008	7.890	14,81
2009	10.053	27,41
2010	10.773	7,16
2011	11.471	6,48
2012	14.000	22,05
2013	15.816	12,97
1999 - 2013	62.545	964,33

AÑOS	TOTAL GENERAL	
	Nº PRACT.	% CREC.
1999	125.961	-
2000	123.525	-1,93
2001	103.726	-16,03
2002	109.448	5,52
2003	117.057	6,95
2004	112.508	-3,89
2005	105.077	-6,60
2006	113.484	8,00
2007	122.790	8,20
2008	122.438	-0,29
2009	130.909	6,92
2010	138.747	5,99
2011	148.133	6,76
2012	150.425	1,55
2013	164.402	9,29
1999 - 2013	1.724.228	30,52



Morbilidad y Análisis de Mortalidad Hospitalaria

METODOLOGIA UTILIZADA PARA LA CODIFICACION DE DIAGNOSTICO

Para la codificación de diagnósticos según la Clasificación Estadística Internacional de Enfermedades 10º Revisión, se considera la Patología de base del paciente.

Para ambas codificaciones se trabajó con el Informe de Hospitalización.

Para el análisis de defunciones, también se toma la Patología de base del paciente.

**EGRESOS CLASIFICADOS POR AGRUPAMIENTOS DE ENFERMEDADES
SEGUN 10° REVISION Y SU RELACION PORCENTUAL - Año 2013**

AGRUPAMIENTO DE ENFERMEDADES	1° Semestre		2° Semestre		TOTAL GENERAL	
	Nro.	%	Nro.	%	Nro.	%
I - ENFERM. INFECCIOSAS Y PARASITARIAS (A00-B99).	510	4,60	592	4,78	1.102	4,70
<i>Enfermedades infecciosas intestinales (A00-A09).</i>	169	1,52	206	1,66	375	1,60
<i>HIV (B20-B24).</i>	19	0,17	13	0,11	32	0,14
<i>Demás enfermedades infecciosas y parasitarias (A15-B19 y del B25-B99).</i>	322	2,90	373	3,01	695	2,96
II - TUMORES (C00-D48).	1.064	9,60	897	7,25	1.961	8,36
<i>Tumores malignos (C00-C97).</i>	932	8,41	682	5,51	1.614	6,88
<i>Tumores benignos, insitus y de natural. incierta (D00-D48).</i>	132	1,19	215	1,74	347	1,48
III - ENFERM. DE LA SANGRE Y LOS ORG. HEMATOPOY. Y CIERTOS TRAST. QUE AFECTAN EL MECANISMO DE LA INMUNIDAD (D50-D89).	519	4,68	557	4,50	1.076	4,59
IV - ENFERM. DE LAS GLANDULAS ENDOCRINAS, NUTRICIONALES Y EL METABOLISMO (E00-E90).	598	5,39	610	4,93	1.208	5,15
V - TRASTORNOS MENTALES Y DEL COMPORTAMIENTO (F00-F99).	15	0,14	11	0,09	26	0,11
VI - ENFERM. DEL SISTEMA NERVIOSO (G00-G99).	521	4,70	533	4,31	1.054	4,49
VII - ENFERMEDAD DEL OJO Y SUS ANEXOS (H00-H59).	188	1,70	220	1,78	408	1,74
VIII - ENFERM. DEL OIDO Y DE LA APOFISIS MASTOIDES (H60-H95).	54	0,49	59	0,48	113	0,48
IX - ENFERM. DEL SISTEMA CIRCULATORIO (I00-I99).	198	1,79	230	1,86	428	1,82
<i>Enfermedad del Corazón (I00-I52).</i>	99	0,89	105	0,85	204	0,87
<i>Enfermedades Cerebrovasculares (I60-I69).</i>	17	0,15	42	0,34	59	0,25
<i>Demás enferm. del Sistema Circulatorio (I70-I99).</i>	82	0,74	83	0,67	165	0,70
X - ENFERMEDADES DEL SISTEMA RESPIRATORIO (J00-J99).	1.228	11,08	1.529	12,35	2.757	11,75
<i>Infecciones Respiratorias Agudas (J00-J06).</i>	32	0,29	35	0,28	67	0,29
<i>Influenza y Neumonía (J10-J18).</i>	122	1,10	184	1,49	306	1,30
<i>Bronquitis, Enfisema y Asma (J20-J47).</i>	874	7,88	1.098	8,87	1.972	8,40
<i>Demás Enfermedades Respiratorias (J60-J99).</i>	200	1,80	212	1,71	412	1,76

**EGRESOS CLASIFICADOS POR AGRUPAMIENTOS DE ENFERMEDADES
SEGUN 10° REVISION Y SU RELACION PORCENTUAL - continuación - Año 2013**

AGRUPAMIENTO DE ENFERMEDADES	1° Semestre		2° Semestre		TOTAL GENERAL	
	Nro.	%	Nro.	%	Nro.	%
<i>XI - ENFERMEDADES DEL SISTEMA DIGESTIVO (K00-K93).</i>	759	6,85	881	7,12	1.640	6,99
<i>Tratamiento del Desarrollo y Erupción de los Dientes (K00-K14).</i>	31	0,28	30	0,24	61	0,26
<i>Enfermedades Quirúrgicas (K20-K86).</i>	589	5,31	686	5,54	1.275	5,43
<i>Otras (K87-K93).</i>	139	1,25	165	1,33	304	1,30
<i>XII - ENFERMEDADES DE LA PIEL Y DEL TEJIDO CELULAR SUBCUTANEO (L00-L99).</i>	387	3,49	360	2,91	747	3,18
<i>XIII - ENFERMEDADES DEL SISTEMA OSTEOMUSCULAR Y DEL TEJIDO CONJUNTIVO (M00-M99).</i>	308	2,78	358	2,89	666	2,84
<i>XIV - ENFERMEDADES DEL SISTEMA GENITOURINARIO (N00-N99).</i>	273	2,46	304	2,46	577	2,46
<i>XVI - CIERTAS AFECCIONES ORIG. EN EL PERIODO PERINATAL (P00-P96).</i>	58	0,52	73	0,59	131	0,56
<i>XVII - MALFORMACIONES CONGENITAS, DEFORMIDADES Y ANOMALIAS CROMOSOMICAS (Q00-Q99).</i>	1.517	13,68	1.858	15,01	3.375	14,38
<i>XVIII - SINTOMAS, SIGNOS Y HALLASGOS ANORMALES CLINICOS Y DE LABORATORIO, NO CLASIFICADOS EN OTRA PARTE (R00-R99).</i>	1.144	10,32	1.318	10,65	2.462	10,49
<i>XIX - TRAUMATISMOS, ENVENENAMIENTOS Y OTRAS CONSECUENCIAS DE CAUSAS EXTERNAS (S00-T98).</i>	968	8,73	1.057	8,54	2.025	8,63
<i>XXI - FACTORES QUE INFLUYEN EN EL ESTADO DE SALUD Y EN EL CONT. CON LOS SERVICIOS DE SALUD (Z00-Z99).</i>	777	7,01	930	7,51	1.707	7,28
TOTAL DE EGRESOS	11.086	100,00	12.377	100,00	23.463	100,00

**DEFUNCIONES POR GRUPOS DE CAUSAS, ORDENADOS SEGUN NUMERO DE CASOS,
GRUPO ETAREO Y SU RELACION PORCENTUAL - Año 2013**

DIAGNOSTICO	GRUPO ETAREO																								
	0-6 d		7-27 d		28d-11m		1 año		2 años		3 años		4 años		5-9 años		10-14 años		15-19 años		20 y + a.		T. GRAL.		
	Nº	%	Nº	%	Nº	%	Nº	%	Nº	%	Nº	%	Nº	%	Nº	%	Nº	%	Nº	%	Nº	%	Nº	%	Nº
-MALFORM. CONG.,DEFORM. Y ANOMALIAS CROMOSÓM.	32	84,21	9	64,29	29	42,03	5	20,83	3	25,00	2	15,38	3	30,00	1	2,38	5	11,63	1	4,17	-	-	90	30,82	
-TUMORES	-	-	1	7,14	7	10,14	6	25,00	2	16,67	6	46,15	4	40,00	26	61,90	14	32,56	13	54,17	1	-	80	27,40	
-ENFER. DEL SIST. NERVIOSO	2	5,26	-	-	7	10,14	1	4,17	1	8,33	-	-	-	-	3	7,14	4	9,30	4	16,67	-	-	22	7,53	
-ENFER. DEL SISTEMA RESPIRATORIO	-	-	-	-	9	13,04	2	8,33	1	8,33	-	-	-	-	-	-	2	4,65	1	4,17	-	-	15	5,14	
-ENFER. INFECCIOSAS Y PARASITARIAS	-	-	-	-	1	1,45	2	8,33	1	8,33	-	-	1	10,00	4	9,52	3	6,98	2	8,33	-	-	14	4,79	
-ENFER. SISTEMA CIRCULAT.	-	-	1	7,14	4	5,80	1	4,17	1	8,33	1	7,69	-	-	1	2,38	2	4,65	1	4,17	2	66,67	14	4,79	
-ENFER. DE LA SANGRE Y DE LOS ORG. HEMATOP. Y TRAST. DE LA INMUNIDAD	-	-	-	-	2	2,90	3	12,50	2	16,67	2	15,38	-	-	2	4,76	3	6,98	-	-	-	-	14	4,79	
-ENFERMED. ENDOCRINAS, NUTRIC. Y METABÓLICAS	1	2,63	-	-	3	4,35	1	4,17	-	-	1	7,69	1	10,00	2	4,76	3	6,98	1	4,17	-	-	13	4,45	
-TRAUMAT., ENVENEN.Y ALG. CONSEC.DE CAUSAS EXT.	-	-	-	-	2	2,90	3	12,50	1	8,33	1	7,69	-	-	3	7,14	1	2,33	-	-	-	-	11	3,77	
-ENFERMEDAD DEL SISTEMA DIGESTIVO	-	-	1	7,14	3	4,35	-	-	-	-	-	-	1	10,00	-	-	3	6,98	1	4,17	-	-	9	3,08	
-CIERTAS AFECC. ORIGI_ NADAS EN PER. PERIN.	3	7,89	2	14,29	-	-	-	-	-	-	-	-	-	-	-	-	-	-	-	-	-	-	5	1,71	
-ENFERMEDAD DEL SISTEMA GENITOURINARIO	-	-	-	-	-	-	-	-	-	-	-	-	-	-	-	-	3	6,98	-	-	-	-	3	1,03	
-CAUSAS EXTER. DE MORBIL. Y DE MORTALIDAD	-	-	-	-	1	1,45	-	-	-	-	-	-	-	-	-	-	-	-	-	-	-	-	1	0,34	
-SINTOMAS, SIGNOS Y HALLAZGOS ANORMALES CL.Y DE LABOR., NO CLASIF.	-	-	-	-	1	1,45	-	-	-	-	-	-	-	-	-	-	-	-	-	-	-	-	1	0,34	
TOTAL	38	15,79	14	35,71	69	56,52	24	79,17	12	75,00	13	84,62	10	70,00	42	97,62	43	88,37	24	95,83	3	66,67	292	100,00	

El análisis de defunciones, se realizó tomando por diagnóstico la Patología de base del paciente.

DEFUNCIONES POR ANOMALIAS CONGENITAS SEGUN GRUPO ETAREO Y SEXO - Año 2013

DEFUNCIONES POR ANOMALIAS CONGENITAS	GRUPO ETAREO																						TOTAL GENERAL		
	0-6 d		7-27 d		28d-11m		1 año		2 años		3 años		4 años		5-9 años		10-14 años		15-19 años		20 y + años		M	F	TOT.
	M	F	M	F	M	F	M	F	M	F	M	F	M	F	M	F	M	F	M	F	M	F			
APARATO CARDIOVASCULAR																									
<i>Estenosis Aórtica</i>	1	-	-	-	-	-	-	-	-	-	-	-	-	-	-	-	-	-	-	-	-	-	1	-	1
<i>Canal Auriculo Ventricular</i>	-	1	-	-	1	1	-	-	-	-	-	-	-	-	-	-	-	-	-	-	-	-	1	2	3
<i>CIA</i>	-	-	-	1	-	-	-	-	-	-	-	-	-	-	-	-	-	-	-	-	-	-	-	1	1
<i>CIV</i>	1	-	1	-	-	2	-	-	-	-	-	-	-	-	-	-	-	-	-	-	-	-	2	2	4
<i>Coartación de Aorta</i>	1	-	-	-	-	-	-	-	-	-	-	1	-	-	-	-	-	-	-	-	-	-	2	-	2
<i>Ductus</i>	1	-	-	-	-	1	1	-	-	-	-	-	-	-	-	-	-	-	-	-	-	-	2	1	3
<i>Falot</i>	-	-	-	-	-	1	-	-	-	1	-	-	-	-	-	-	-	-	-	-	-	-	-	2	2
<i>Síndrome Corazón Izquierdo</i>	-	2	1	1	-	1	-	-	-	-	1	-	-	-	-	-	-	-	-	-	-	-	2	4	6
<i>Estenosis Pulmonar</i>	2	-	-	-	2	-	-	1	-	-	-	-	-	-	-	-	-	-	-	-	-	-	4	1	5
<i>Transposición Grandes Vasos</i>	-	-	-	1	1	-	-	-	-	-	-	-	-	-	-	-	-	-	-	-	-	-	1	1	2
<i>Ventrículo Único</i>	3	-	1	-	1	1	1	-	-	-	1	-	-	-	-	-	-	-	-	-	-	-	7	1	8
<i>Tronco</i>	-	-	-	-	-	1	-	-	-	-	-	-	-	-	-	-	1	-	-	-	-	-	1	1	2
<i>Otras</i>	1	3	-	1	1	1	-	-	-	1	-	-	-	-	1	-	-	1	-	-	-	-	4	6	10
APARATO DIGESTIVO	1	1	1	-	-	5	-	-	-	-	-	-	-	-	-	-	-	-	-	-	-	-	2	6	8
SISTEMA NERVIOSO	-	-	-	-	-	-	1	-	-	-	-	-	-	-	-	-	-	1	-	-	-	-	1	1	2
ANOMAL. MÚSCULO ESQUELÉTICO	6	4	-	-	-	1	-	1	-	-	-	-	-	-	-	-	-	2	-	-	-	-	6	8	14
APARATO CIRCULATORIO	-	-	-	-	3	-	-	-	-	-	-	-	-	-	-	-	-	-	-	-	-	-	3	-	3
APARATO RESPIRATORIO	-	1	1	-	1	-	-	-	-	-	-	-	-	-	-	-	-	-	-	-	-	-	2	1	3
OTRAS ANOMAL. CONG.Y NO ESPEC.	-	3	-	-	2	-	-	-	1	-	-	-	2	-	-	-	-	1	-	-	-	-	5	4	9
APARATO URINARIO	-	-	-	-	-	2	-	-	-	-	-	-	-	-	-	-	-	-	-	-	-	-	-	2	2
TOTAL	17	15	5	4	12	17	3	2	1	2	2	-	3	-	1	-	1	4	1	-	-	46	44	90	

DEFUNCIONES POR TUMORES SEGUN GRUPO ETAREO Y SEXO - Año 2013

TUMORES	GRUPO ETAREO																								
	0-6 d		7-27 d		28d-11m		1 año		2 años		3 años		4 años		5-9 años		10-14 años		15-19 años		≥ 20 años		TOT. GRAL.		
	M	F	M	F	M	F	M	F	M	F	M	F	M	F	M	F	M	F	M	F	M	F	M	F	TOT.
LEUCEMIAS																									
<i>Linfoblástica</i>	-	-	-	-	-	2	-	-	1	-	1	2	-	-	10	4	1	2	1	1	-	1	14	12	26
<i>Mieloblástica</i>	-	-	-	1	1	-	-	2	-	-	-	-	1	1	1	1	3	-	1	-	-	-	7	5	12
<i>Otras</i>	-	-	-	-	-	-	-	-	1	-	-	-	-	-	-	-	-	-	-	-	-	-	1	-	1
TUMORES del S. N. C.																									
<i>Tumor de Tronco</i>	-	-	-	-	-	-	-	-	-	-	-	-	-	-	1	-	-	-	-	-	-	-	1	-	1
<i>Ependinomas</i>	-	-	-	-	-	-	-	-	-	-	-	-	-	-	1	-	-	-	-	-	-	-	1	-	1
<i>Otros</i>	-	-	-	-	1	1	3	-	-	-	1	-	-	1	2	-	1	-	-	1	-	-	8	3	11
ENFERM. HODGKIN	-	-	-	-	-	-	-	-	-	-	-	-	-	-	1	-	-	-	-	1	-	-	1	1	2
LINFOMA NO HODGKIN	-	-	-	-	-	-	-	-	-	-	1	-	-	-	-	-	-	-	-	1	-	-	1	1	2
RETINOBLASTOMAS	-	-	-	-	-	-	-	-	-	-	-	-	-	1	-	-	-	-	-	-	-	-	-	1	1
TUMOR. HEPAT. MALIG.	-	-	-	-	1	-	-	-	-	-	-	-	-	-	-	-	-	-	-	-	-	-	1	-	1
NEUROBLASTOMA	-	-	-	-	-	-	-	-	-	-	-	-	-	-	1	-	1	-	-	-	-	-	2	-	2
TUM. MESENQ. MALIG.	-	-	-	-	-	-	-	-	-	-	-	-	-	-	1	-	1	-	1	-	-	-	3	-	3
TUM. OSEOS MALIG.																									
<i>Osteosarcoma</i>	-	-	-	-	-	-	-	-	-	-	-	-	-	-	-	1	2	2	3	-	-	3	5	8	
<i>Ewing</i>	-	-	-	-	-	-	-	-	-	-	-	-	-	-	-	1	-	2	-	-	-	-	-	3	3
MISCELANEAS	-	-	-	-	1	-	1	-	-	-	1	-	-	-	-	2	-	-	-	1	-	-	3	3	6
TOTAL	-	-	-	1	4	3	4	2	2	-	4	2	1	3	18	8	8	6	5	8	-	1	46	34	80

**DEFUNCIONES DE MENOS Y MAS DE 48HS, CON AUTOPSIA
E INTERVENCION POLICIAL, SEGUN MES - Año 2013**

MESES	DEFUNCIONES				
	-48 HS.	+48 HS.	TOTAL	C/AUTOPSIA	C/INTERV. POLIC.
<i>ENERO</i>	6	24	30	2	2
<i>FEBRERO</i>	7	11	18	1	3
<i>MARZO (*)</i>	4	16	20	3	-
<i>ABRIL</i>	5	12	17	2	1
<i>MAYO</i>	5	23	28	3	3
<i>JUNIO</i>	2	20	22	2	1
<i>JULIO</i>	4	18	22	1	3
<i>AGOSTO</i>	6	23	29	2	1
<i>SEPTIEMBRE</i>	4	25	29	2	-
<i>OCTUBRE</i>	7	23	30	4	1
<i>NOVIEMBRE</i>	2	17	19	1	1
<i>DICIEMBRE</i>	5	23	28	3	1
TOTAL	57	235	292	26	17
PORCENTAJE	19,52	80,48	100,00	8,90	5,82

(*) No se contabiliza 1 fallecido en consultorios externos.

DEFUNCIONES DE MENOS Y MAS DE 48HS., SEGUN ZONA DE RESIDENCIA - Año 2013

RESIDENCIA	DEFUNCIONES				
	TOTAL	-48 HS.	PORCENT.	+48 HS.	PORCENT.
<i>CAPITAL FEDERAL</i>	25	11	44,00	14	56,00
<i>CONURBANO</i>	149	30	20,13	119	79,87
<i>RESTO PCIA.BS.AS.</i>	17	4	23,53	13	76,47
<i>DEMÁS PCIAS.</i>	100	12	12,00	88	88,00
<i>EXTRANJERO</i>	1	-	-	1	100,00
<i>TOTAL</i>	292	57	19,52	235	80,48



REPRESENTANTE
DEL PACIENTE

REPRESENTANTE DEL PACIENTE

INDICADORES 2013

PROCESO DE RECLAMOS, QUEJAS, SUGERENCIAS Y AGRADECIMIENTOS											
AÑO	MODO DE RECEPCIÓN		CLASIFICACIÓN EN RQSA			TIEMPO DE RESOLUCIÓN					
	Presencial	Buzón	Q	S	A	24 hs	48 hs	72 hs	+ de 72 hs	Hecho Ya ocurrido	Pendiente
2013	563	278	734	21	56	397	37	5	33	8	83



DOCENCIA E
INVESTIGACIÓN

ACTIVIDAD DOCENCIA E INVESTIGACION - Año 2013

<i>Coordinación de Docencia</i>	Número
Becarios Hospitalarios	190
Becarios Extrahospitalarios	112
Becarios Extranjeros	45
Cursistas	215
Cursos	333
Visitantes Observadores	107
Pasantes	93
Residentes	274
Rotantes	705
Investigadores	1
<i>Coordinación de Investigación</i>	
Proyectos de Investigación aprobados	48
Proyectos en circuito	4
Proyectos suspendidos	-
Proyectos 2012 aprobados en 2013	1
Aprobación de enmiendas	11
Aprobaciones expeditas	19
<i>Oficina de Asesoramiento</i>	
Diseño	107
Publicación	43
Estadística	138



ESCUELA HOSPITALARIA

**ATENCION PEDAGOGICA A PACIENTES INTERNADOS Y AMBULATORIOS SEGUN NIVEL DE INSTRUCCION
Ciclo Lectivo Año 2013**

CICLO LECTIVO MESES	NIVEL INICIAL				NIVEL PRIMARIO				TOTAL GENERAL	INTEGRA- CION (*)	NIVEL MEDIO
	3 Años	4 Años	5 Años	Sub-Total	1° Ciclo 1° a 3°	2° Ciclo 4° a 5°	3° Ciclo 6° a 7°	Sub-Total			
MARZO	19	35	32	86	88	59	30	177	263	22	-
ABRIL	21	59	39	119	63	60	45	168	287	2	-
MAYO	15	40	32	87	69	58	36	163	250	5	16
JUNIO	21	42	47	110	55	64	31	150	260	9	-
JULIO	12	29	30	71	35	38	29	102	173	4	-
AGOSTO	26	38	33	97	41	41	23	105	202	3	12
SEPTIEMBRE	21	42	33	96	32	57	20	109	205	3	2
OCTUBRE	23	45	38	106	27	56	18	101	207	8	5
NOVIEMBRE	14	20	17	51	24	22	19	65	116	4	10
DICIEMBRE	10	15	20	45	18	17	17	52	97	-	-
SUB-TOTALES	182	365	321	868	452	472	268	1.192	2.060	60	45
TOTAL ATENDIDO DURANTE EL AÑO 2013											2.165

El personal depende de la Direc. de Educación Especial de la Secretaría de Educación del Gobierno de la Ciudad de Bs. As.

(*) Es la articulación con la Escuela de origen y su seguimiento educativo.

**ACTIVIDADES INTERDISCIPLINARIAS EN TALLERES
DE APRENDIZAJE - Ciclo Lectivo Año 2.013**

TALLERES PEDAGOGICOS	ALUMNOS ATENDIDOS
<i>PATOLOGIAS MULTIPLES</i>	72
<i>CENTRO QUIRURGICO Y CIM 63</i>	2.755
<i>HEMODIALISIS Y TRASPLANTE RENAL</i>	158
<i>PATOLOGIA ONCOLOGICA</i>	4.142

En estos Talleres se realizan actividades de: Música, Tecnología, Plástica, Informática, Ajedrez, Teatro, Juegos Socializadores y Actividad Física apropiada a las diferentes circunstancias.

Estas actividades promueven, desde un enfoque interdisciplinario, la creatividad, generando aprendizajes nuevos, brindando apoyo pedagógico y orientación laboral destinado a pacientes internados y ambulatorios con tratamiento prolongado.

OTROS TALLERES PEDAGOGICOS	TOTAL PRESTACIONES
<i>TALLER DE ADOLESCENTES</i>	644
<i>TALLER EPOC</i>	533
<i>TALLER NEONATOLOGIA</i>	40
<i>TALLER ALTO RIESGO</i>	80
<i>ATENCION TEMPRANA *</i>	890
<i>ESTIMULACION VISUAL</i>	203
<i>TALLER DE DIABETES **</i>	40
<i>TALLER DE NEUROMOTORES ***</i>	157

* Atención Temprana con un enfoque interdisciplinario, atiende a niños de 0 a 3 años trastornos en el desarrollo. Cuenta con tres (3) docentes especializadas en el Área de Abordaje Temprano.

** Cuenta con una Profesora de Educación Física que junto a los especialistas del Área de salud, organizan la actividad física y nutricional.

*** Una Terapista Ocupacional junto al equipo del Servicio de Neuromotores coordina las adaptaciones y la continuidad pedagógica con las escuelas de origen.